


**MEATEC
PROTECȚIE SIGURĂ
ȘI FĂRĂ BARIERE
ÎMPOTRIVA
UMIDITĂȚII
ÎN FAȚADE**



SISTEM DE DRENAJ PENTRU TERASE, GRĂDINI DE ACOPERIȘ ȘI BALCOANE
SISTEM DE DRENAJ REALIZAT DIN OȚEL ZINCAT SAU OȚEL INOXIDABIL



MEATEC

FIABIL

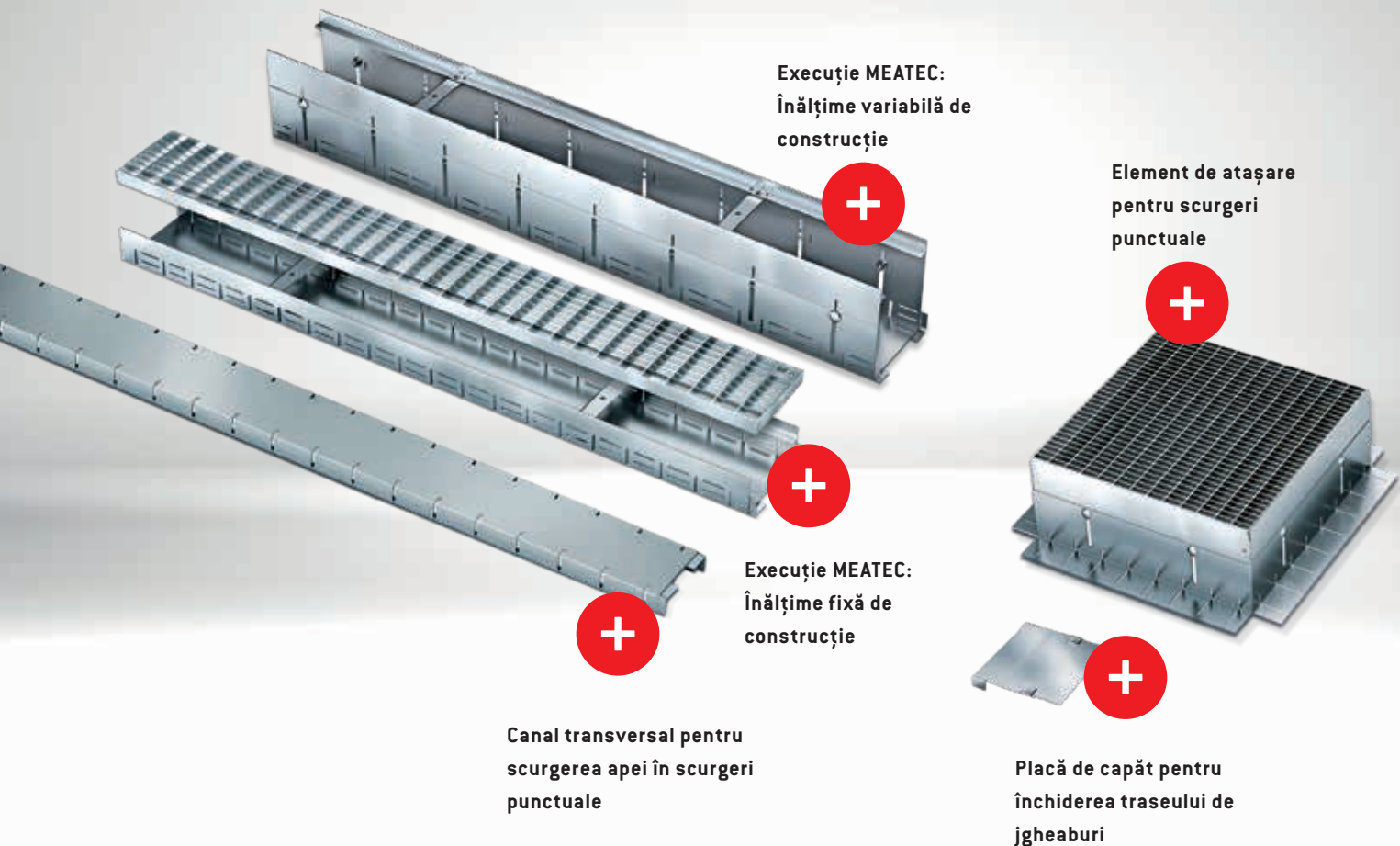
REZISTENT LA INTEMPERII

ELEGANT

Avantajele

- ✓ Sistem cu elemente coordonat
- ✓ Instalare simplă cu sistem de conectare MEATEC
- ✓ Conectare optimizată de la canalul de ramificație la jgheab
- ✓ Se poate tăia fără pierderea funcției
- ✓ Înălțimea reglabilă chiar și după instalare
- ✓ Instalare în conformitate cu directivei privind acoperișurile tip terasă și DIN 18195-5
- ✓ Instalare fără bariere
- ✓ Ventilație posterioară optimă a fațadei
- ✓ Performanțe ridicate de drenaj
- ✓ Margini integrate din pietriș
- ✓ Design atractiv
- ✓ Execuție stabilă datorită ranforsării transversale standard a jgheabului
- ✓ Ecologic, își păstrează valoarea





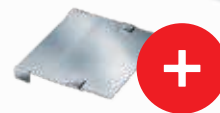
Execuție MEATEC:
Înălțime variabilă de
construcție



Element de atașare
pentru scurgeri
punctuale



Execuție MEATEC:
Înălțime fixă de
construcție



Canal transversal pentru
scurgerea apei în scurgeri
punctuale



Placă de capăt pentru
închiderea traseului de
jgheaburi

COMPONENTE GÂNDITE

SISTEM COORDONAT

Sistemul MEATEC constă din elemente perfect coordonate:

- ✓ Lățimi: 100, 130, 160, 200, 250mm
- ✓ Lungimi: 500, 1000 și 2000mm
- ✓ Înălțimi fixe de construcție: 55, 70, 90 și 100mm

- ✓ Înălțimi variabile de construcție: 55 până la 90 și 90 până la 150 mm
- ✓ Plăci de capăt, canal transversal, element atașabil, grătare, grătare cu design
- ✓ Întregul sistem disponibil în varianta din oțel zincat sau din oțel inoxidabil
- ✓ Posibilități de utilizare aproape nelimitate

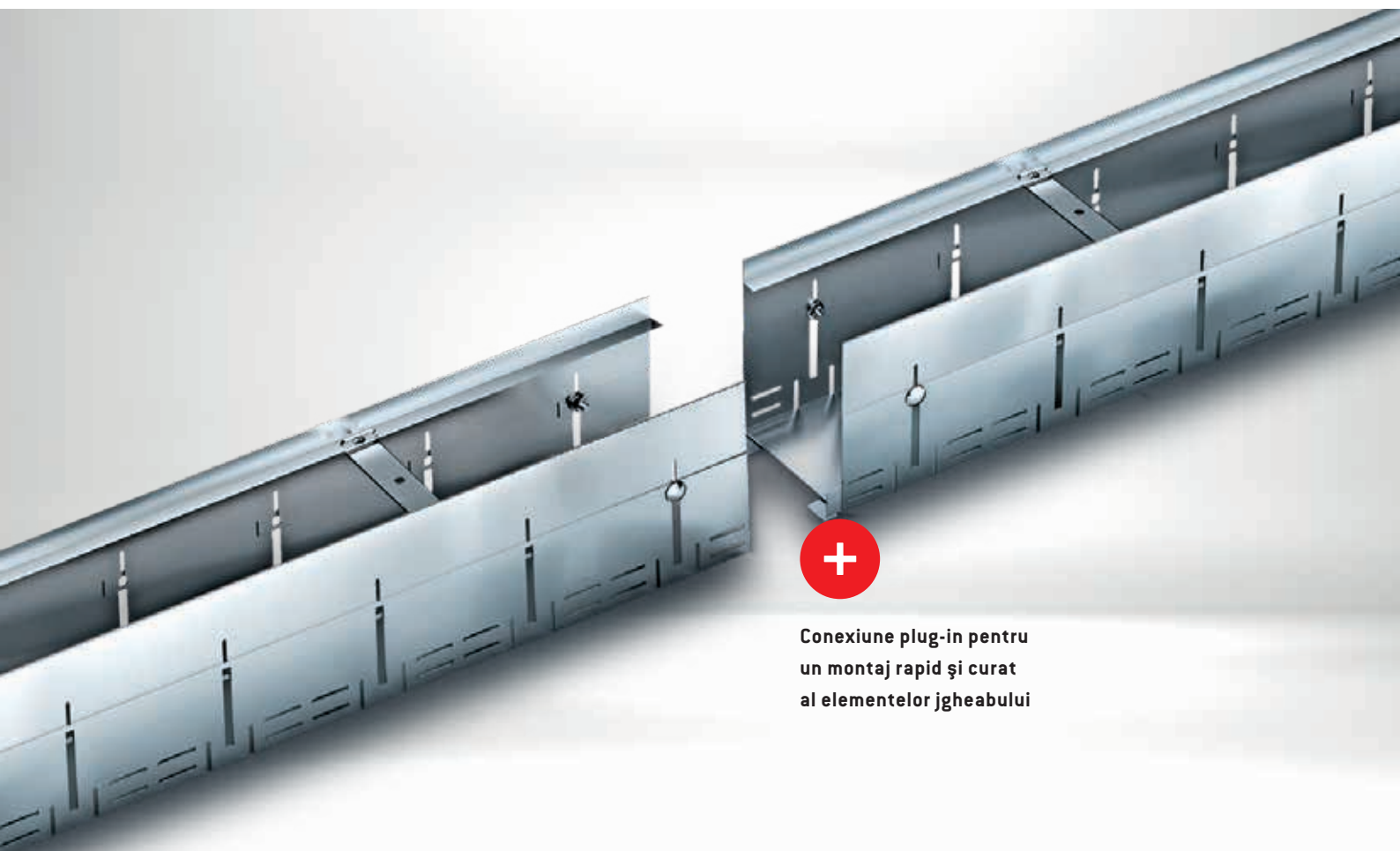
MEATEC asigură un drenaj perfect pentru aproape orice situație

CONECTAT RAPID, MONTAJ PERFECT

CU MEATEC RAPID LA REZULTATUL DORIT

Sistemul MEATEC Plug-In permite montajul rapid și simplu a elementelor jgheabului

- ✓ Conexiunea plug-in garantează o alinere corectă a elementelor jgheabului
- ✓ Montaj rapid al sistemului cu jgheaburi de lungime de 2m



Conexiune plug-in pentru
un montaj rapid și curat
al elementelor jgheabului

CONEXIUNEA POTRIVITĂ

CONEXIUNE OPTIMIZATĂ LA CANALUL TRANSVERSAL

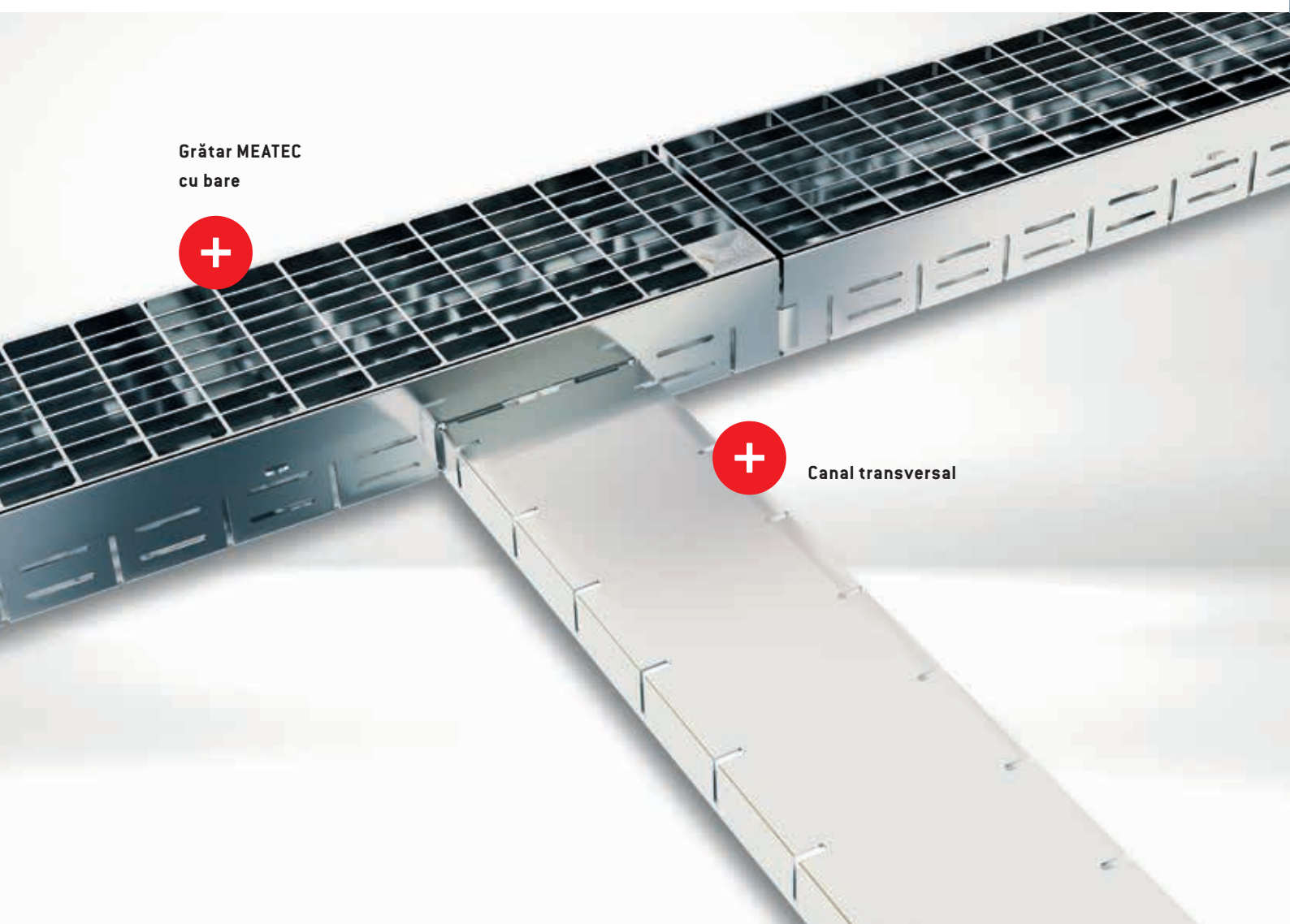
Canalul transversal conectează elementele jgheabului cu elementele atașabile ale scurgerilor de urgență și este astfel o componentă esențială a sistemului. Astfel este asigurat drenajul fiabil al apei de ploaie și al apei provenite din zapada

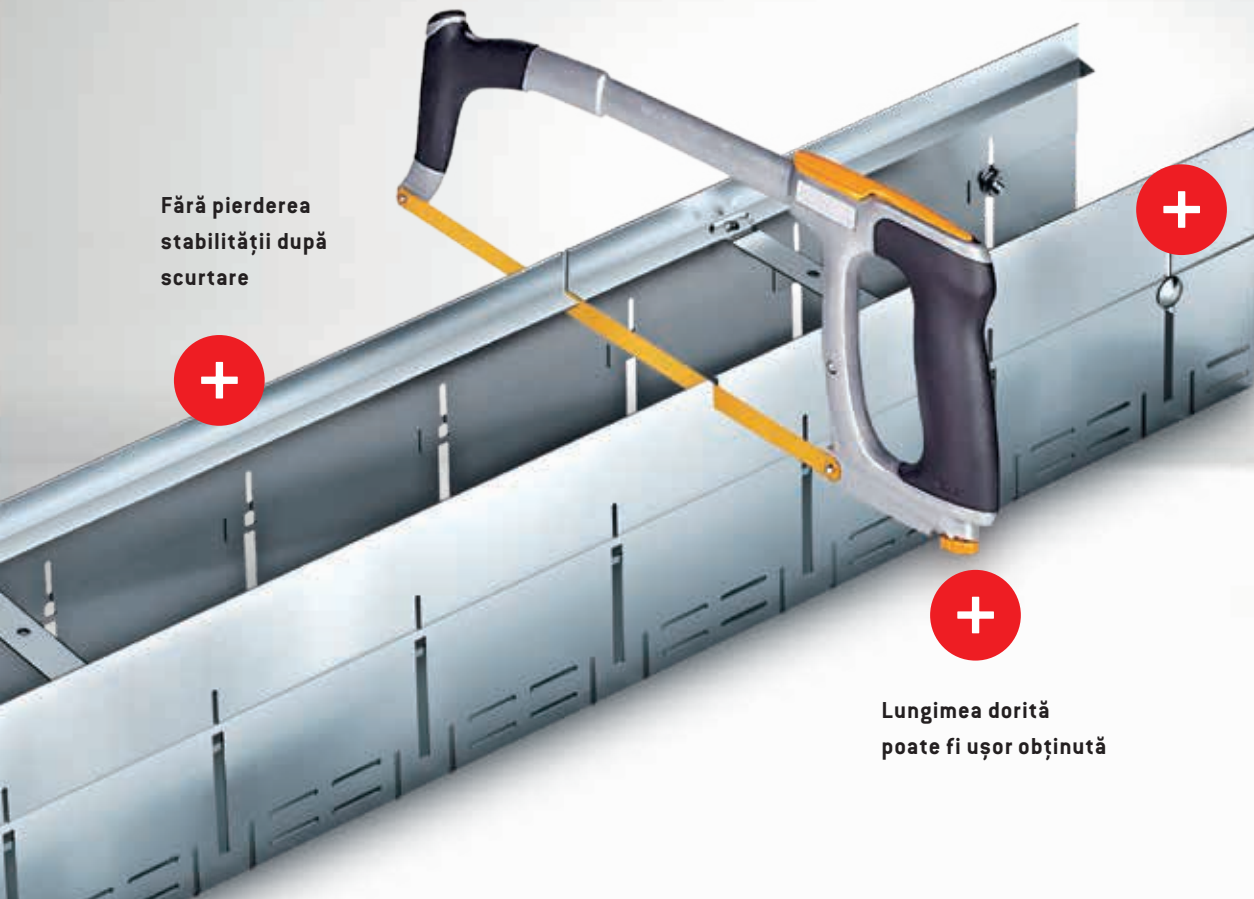
- ✓ Canalele transversale sunt montate ca elemente de drenaj sub plăciile de acoperire.
- ✓ Canalul este dimensionat în conformitate cu geometria laterală a fantelor din elementele jgheabului.
- ✓ După deschiderea lateralului jgheabului, canalul transversal poate fi introdus în jgheab, fiind astfel fixat în timpul instalării în patul de pietriș.

Grătar MEATEC
cu bare



Canal transversal





Fără pierderea
stabilității după
scurtare



Șuruburile de
reglare în
înălțime pot
fi mutate cu
ușurință în
următoarea poziție.

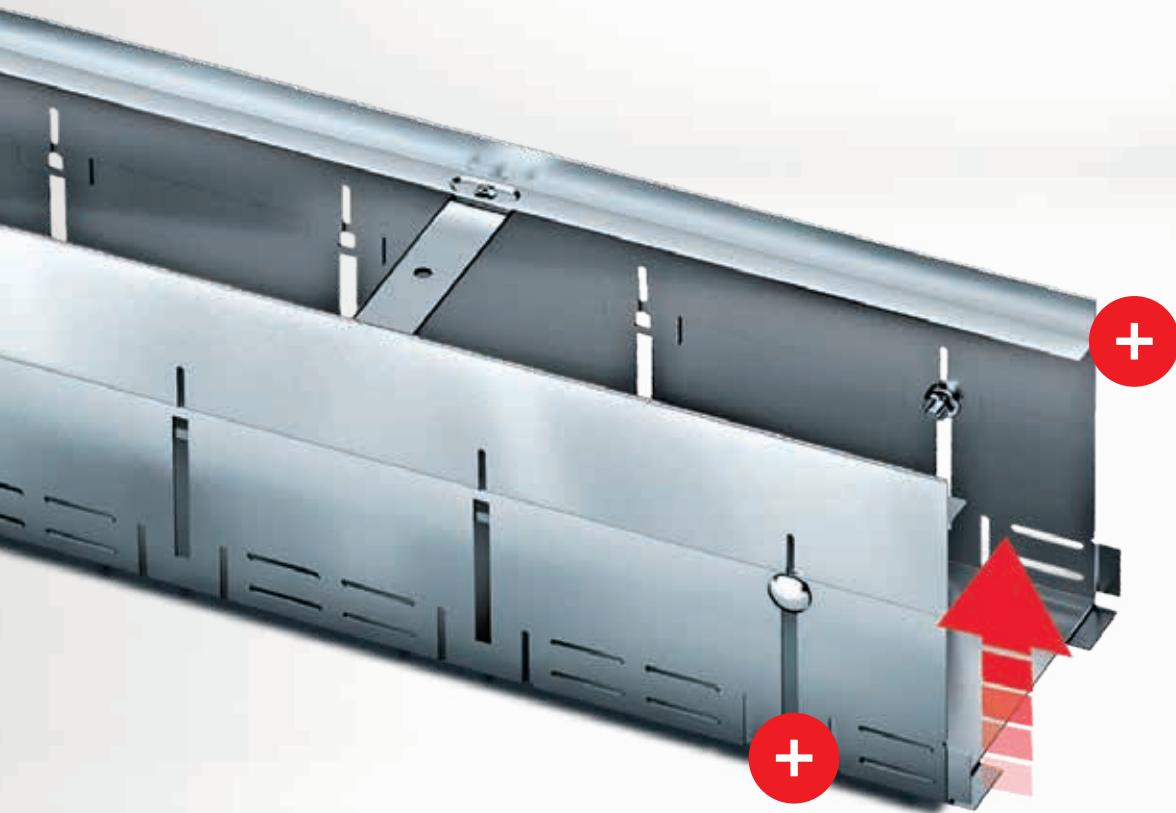


Lungimea dorită
poate fi ușor obținută

TĂIERE SIMPLĂ FĂRĂ PIERDEREA FUNCȚIEI

MEATEC - TĂIATE LA LUNGIME, FĂRĂ PIERDEREA FUNCȚIEI

- ✓ Elementele de jgheab cu înălțime fixă sau variabilă pot fi tăiate la orice lungime.
- ✓ Șuruburile laterale ale variantei reglabile pe înălțime pot fi mutate la intervale de 125mm.
- ✓ Opțional, pentru jgheaburi tăiate, sunt disponibile punți de siguranță suplimentare.



Reglare unilaterală sau bilaterală a înălțimii

Înălțime reglabilă variabil

REGLABILE PE ÎNĂLȚIME ȘI DUPĂ INSTALARE

MEATEC REGLARE PE ÎNĂLȚIME

Un mare avantaj al sistemului MEATEC este posibilitatea de reglare a înălțimii

- ✓ De la 55mm până la 150mm, MEATEC acoperă majoritatea situațiilor de instalare, și, astfel, oferă o mare libertate de proiectare și performanță maximă
- ✓ În cazul tasării patului de pietriș, jgheabul poate fi ajustat în înălțime, cu minim de efort, și după instalare.
- ✓ Reglare unilaterală a înălțimii jgheabului facilitează în plus soluția provocărilor constructive pentru construcția fără bariere

Înălțimea individuală, ajustare ușoară și rapidă

ÎNĂLȚIME REDUSĂ DE CONECTARE

INSTALARE ÎN CONFORMITATE CU DIRECTIVA PRIVIND ACOPERIȘURI TIP TERASĂ ȘI DIN 18195-5

Prin utilizarea sistemului MEATEC, înălțimea de conectare poate fi redusă de la 15cm la 5,5cm



Înălțimea de
conectare
15cm



Înălțime
jgheab de
la 5,5 cm
până
la 15 cm

Instalare în conformitate directiva privind acoperișuri tip terasă și din 18195-5

în combinație cu măsuri suplimentare, cum ar fi:

- ✓ Lățimi jgheab între 200-250mm
- ✓ Copertine
- ✓ Intradosuri adânci
- ✓ Uși etanșe la ploi torențiale cu etanșări multiple
- ✓ Protecții la intemperii, etc

Sunt posibile conexiuni fără bariere, conform DIN 18040 Partea 1 & 2



INSTALARE FĂRĂ BARIERE

INSTALARE FĂRĂ BARIERE

Sistemul de drenaj MEATEC permite construcția fără bariere și protecția permanentă împotriva deteriorării fațadelor clădirilor datorită umidității.

- ✓ Sistemul MEATEC protejează împotriva pătrunderii umezelii în zonele sensibile de la uși și fațade, în conformitate cu directiva privind acoperișurile tip terasă DIN 18195-5 și DIN 18040, partea 1 și 2.
- ✓ Trecurile la același nivel din zonele de locuit spre terasele de acoperiș, balcon sau loggia, precum și ușile fără trepte spre clădirile publice sunt cerințe clare ale proiectelor actuale de construcții.
- ✓ În cazul clădirilor noi sau a celor renovate se impun cerințe privind lipsa barierelor, accesul pentru persoanele în vârstă și pentru persoanele cu dizabilități.
- ✓ Trecurile fără bariere oferă în plus un avantaj în viața cotidiană pentru cărucioare de copii, copii mici și pentru transportul cumpărăturilor, etc.



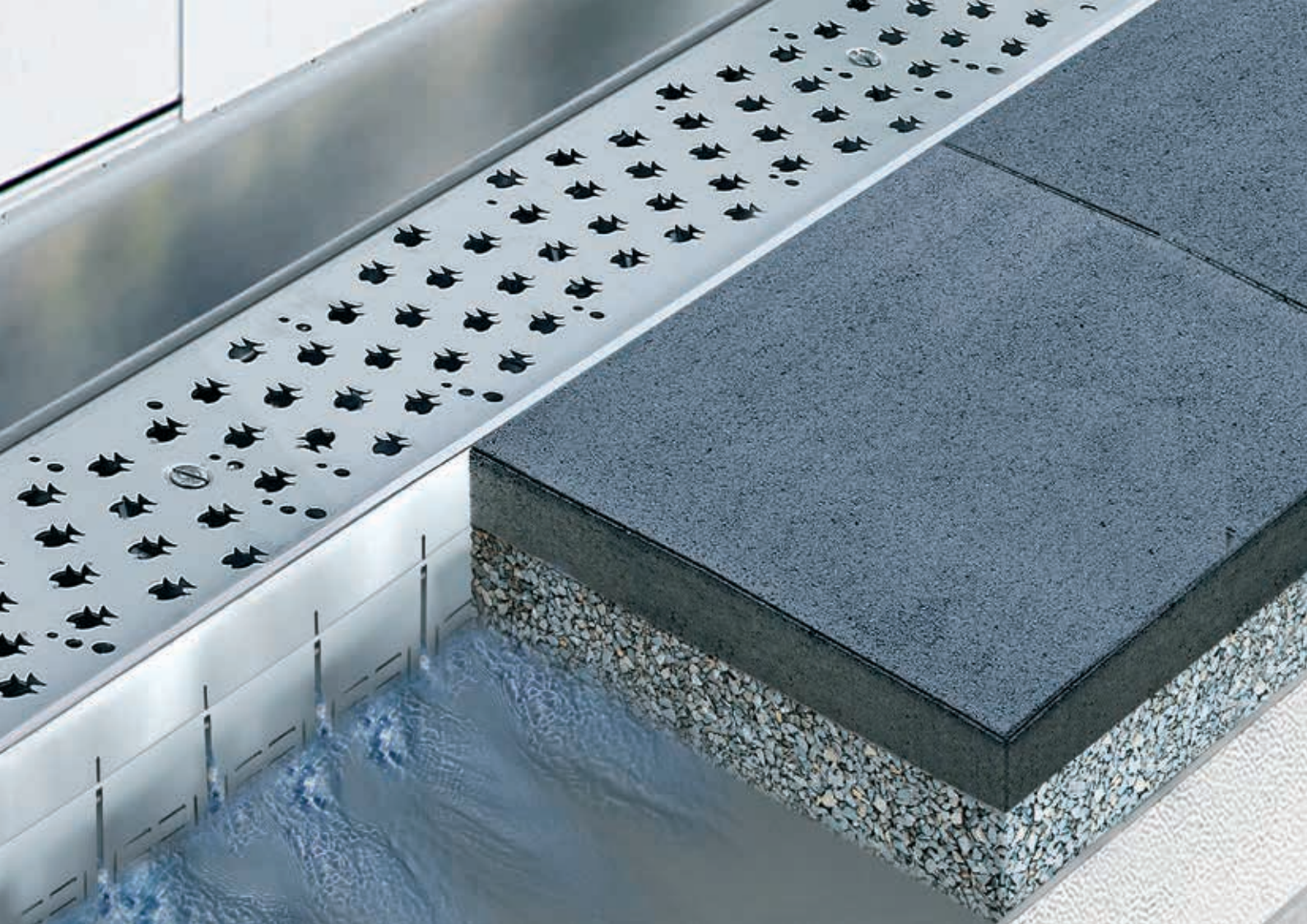


FAȚADE VENTILATE OPTIM

- ✓ Noul sistem MEATEC permite o ventilație îmbunătățită a fațadei, protejând-o astfel de deteriorarea datorită umidității
- ✓ Umiditatea de pe fațadă se poate evapora cu ușurință.

MEATEC protejează permanent materialul de construcție și previne daunele costisitoare ale

**VENTILAȚIE
ÎMBUNĂTĂȚITĂ
A FAȚADEI**



DRENAREA RAPIDĂ ȘI FIABILĂ A APEI

USCAT DIN NOU CU MEATEC

- ✓ Datorită numărului mare de fante laterale și a geometriei inteligente a acestora, se poate atinge orice performanță de drenare calculată și impusă conform DIN EN 12056-3 și DIN 1986-100.
- ✓ Calculele hidraulice pot fi elaborate gratuit de departamentul nostru de tehnologia aplicațiilor.

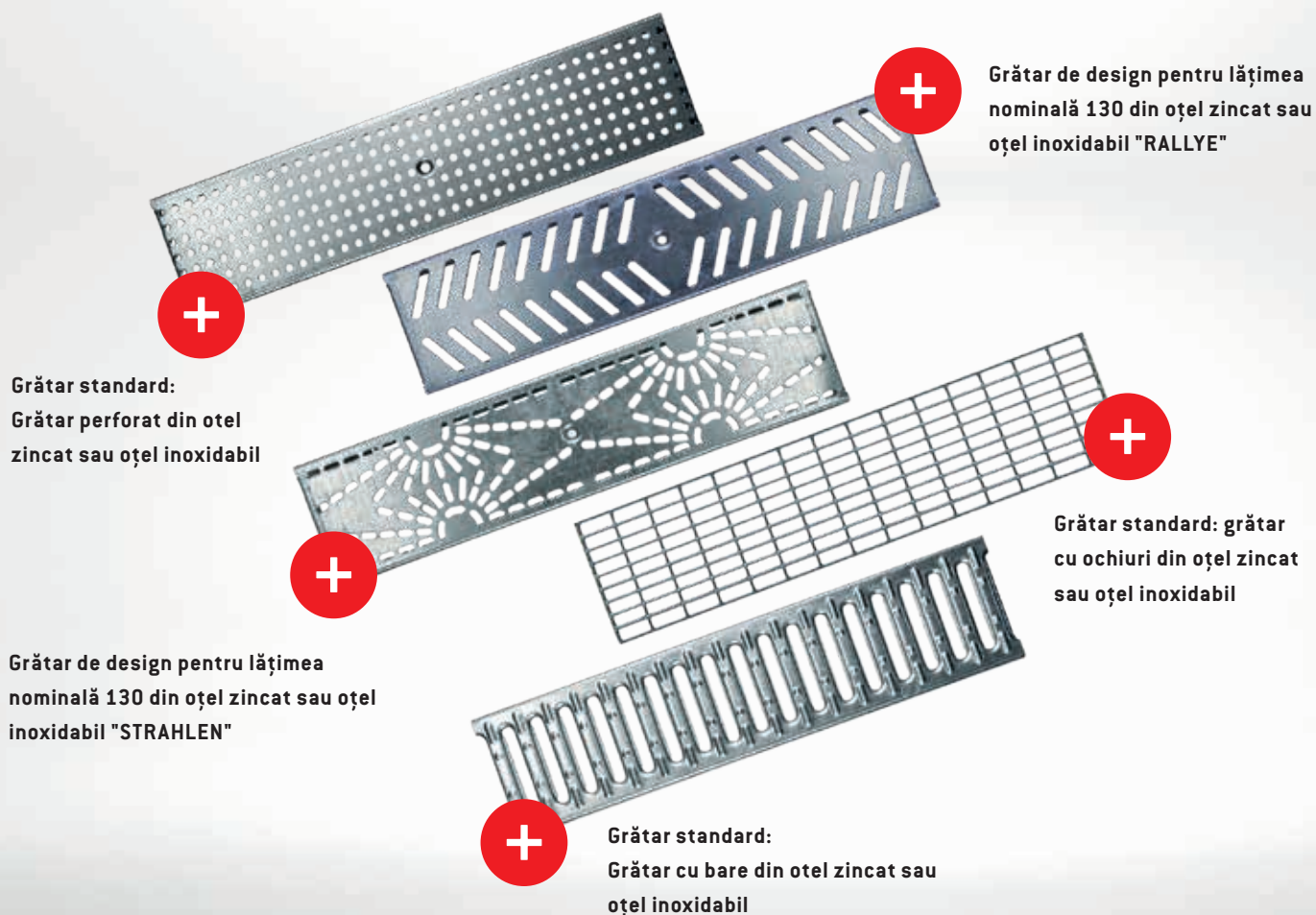
Numărul mare de fante bilaterale garantează scurgerea rapidă a apei

PROTECȚIE ÎMPOTRIVA PĂTRUNDERII DE PIETRIȘ

Marginea de pietriș integrată permite o instalare simplă și ușoară, deoarece nu există piese separate

- ✓ Fantele laterale de 3mm lățime asigură o funcție de drenare permanent sigură.
- ✓ Pietrișul nu poate ajunge în zona purtătoare de apă.

**PROTECȚIE
DEJA
INTEGRATĂ**



Grătar standard:
Grătar perforat din oțel
zincat sau oțel inoxidabil

**Grătar de design pentru lățimea
nominală 130 din oțel zincat sau oțel
inoxidabil "STRAHLEN"**

**Grătar de design pentru lățimea
nominală 130 din oțel zincat sau
oțel inoxidabil "RALLYE"**

**Grătar standard: grătar
cu ochiuri din oțel zincat
sau oțel inoxidabil**

Grătar standard:
Grătar cu bare din oțel zincat sau
oțel inoxidabil

ELEGANT ȘI VERSATIL

DESIGNUL COMPLETEAZĂ FUNCȚIONALITATEA

O regulă de bază în design este motto-ul "Forma Follows Function". Sistemul MEATEC nu face excepție. Toate componentele au fost proiectate pentru drenaj optim la baza fațadelor de terase, grădini de acoperiș, balcoane și alte suprafețe. Această idee se aplică pentru întreaga gamă MEATEC:

✓ Selecția largă de grătare și grătare de design (cu lățime nominală 130) oferă o gamă largă de variante pentru a adapta optica perfect la mediul inconjurător.

✓ Toate grătarele de acoperire sunt disponibile în varianta oțel inoxidabil.

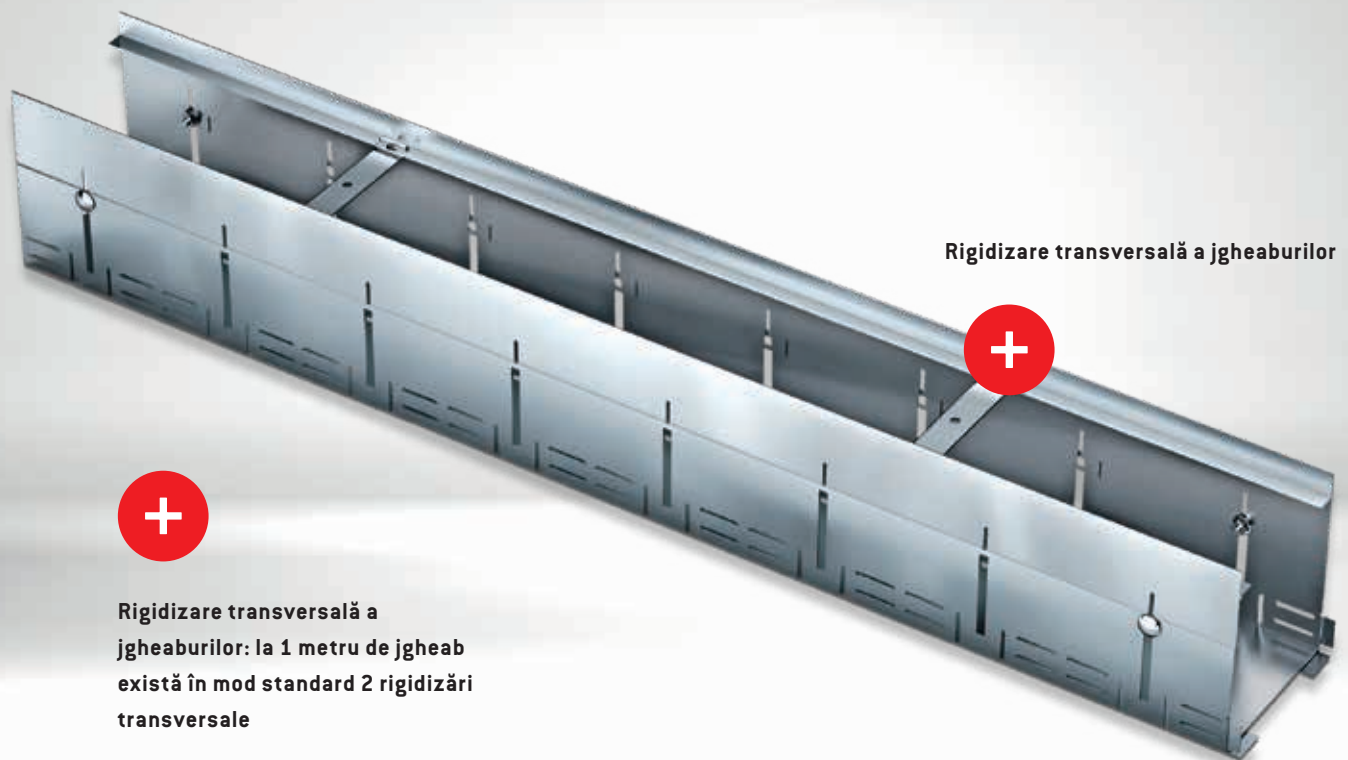
MEATEC asigură performanțe optime de drenaj și protecție împotriva stropilor de pe fațadă

GREUTATE REDUSĂ DAR STABILITATE RIDICATĂ

CONSTRUCȚIE STABILĂ PRIN RIGIDIZARE TRANSVERSALĂ STANDARD A JGHEABURILOR

Deoarece sistemele de drenaj sunt expuse la sarcini mari, trebuie să fie proiectate astfel încât să funcționeze fără probleme și fără să necesite întreținere de ani de zile.

- ✓ Barele fixe de rigidizare transversală garantează și după îndepărtarea capacului grătarului pentru curățare, menținerea stabilității.
- ✓ În ciuda presiunii laterale ridicate cauzate de straturile de pietriș și plăci, jgheaburile rămân stabile la lățimea lor nominală inițială.



Rigidizare transversală a jgheaburilor

+
Rigidizare transversală a
jgheaburilor: la 1 metru de jgheab
există în mod standard 2 rigidizări
transversale



ECOLOGICE

Sistemul complet este realizat din oțel zincat sau oțel inoxidabil de înaltă calitate.

- ✓ Întregul sistem este, prin urmare, 100% reciclabil
- ✓ Rezistent la temperaturi și, prin urmare, stabil în formă
- ✓ Rezistent la uzură, deoarece toate componentele sunt din inox

MEATEC oferă o soluție rezistență și durabilă de drenaj

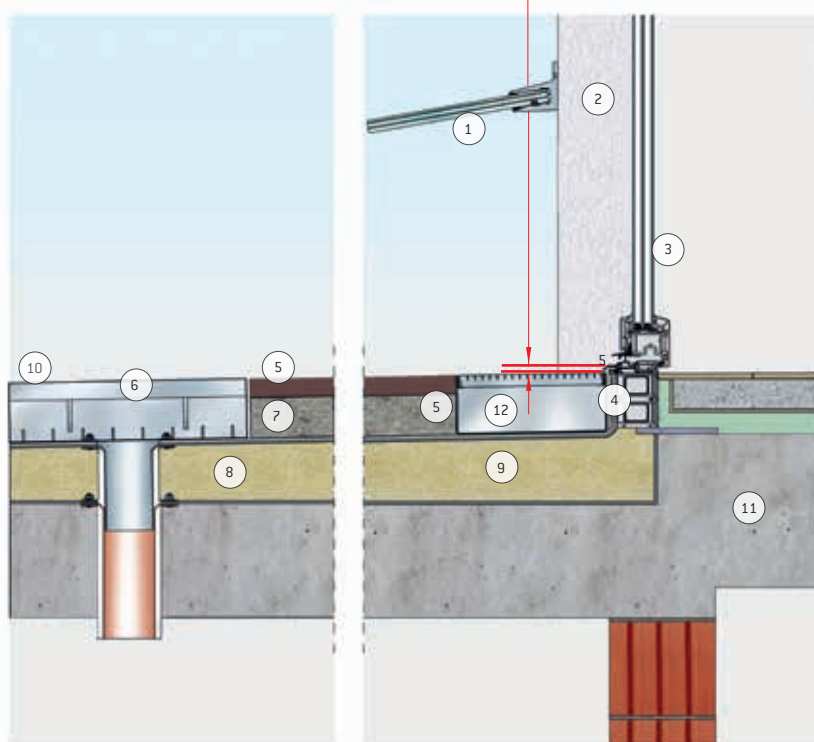
**ECOLOGIC
ȘI
DURABIL**



INSTRUCȚIUNI DE INSTALARE

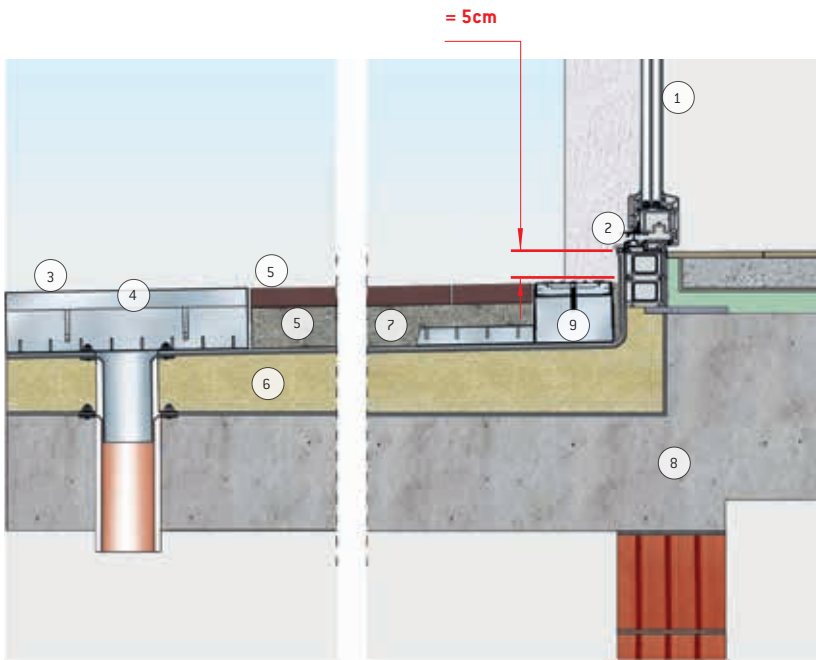
Exemplu de instalare MEATEC pentru construcția fără bariere conform DIN 18040 Partea 1 & 2 și a directivei privind acoperișurile tip terasă, alin. 4.4 (3), acoperiș cald

= prag max. 20mm în conformitate cu DIN 18040



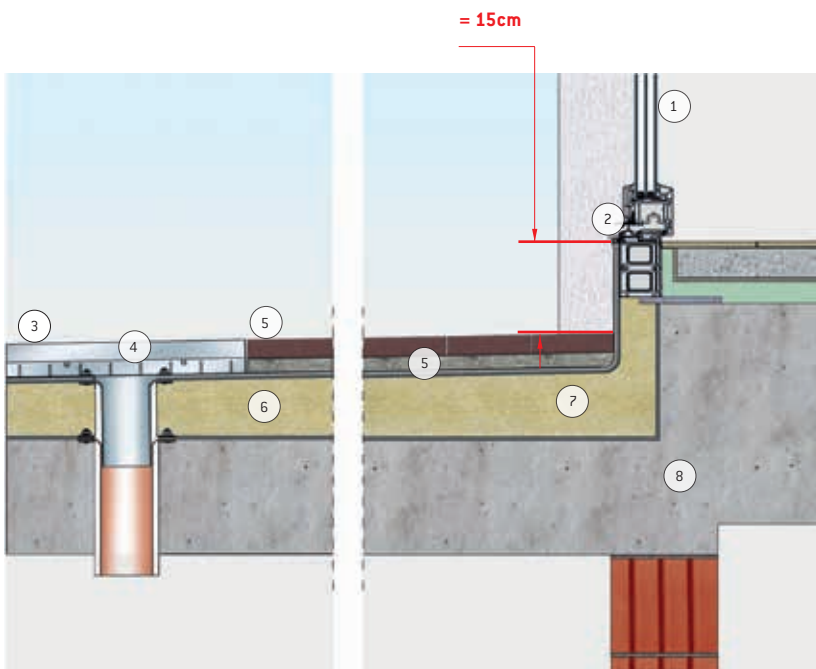
- 1- Copertină
- 2- Intradosuri adânci
- 3- Ușă de terasă etanșă la ploii torențiale,
cu protecție la intemperii, Etanșări multiple
- 4- Etanșare asigură împotriva scurgerii prin spate
- 5- Pantă de 2%
- 6- MEA Element atașat pentru scurgeri de acoperiș
- 7- Strat de drenaj supra-etajat
- 8- Nivel de etanșare (cu strat de protecție FDR)
- 9- Etanșare (pantă)
- 10- Preaplin de scurgere conform standardului
- 11- Planșeu din beton armat
- 12- **MEATEC 200 - 250**
Drenaj MEATEC, Lățime= 200/250mm
conform certificat hidraulic
(cu fante bilaterale împotriva reținerii umezelii)

Exemplu de instalare MEATEC înălțime de conectare 5cm deasupra nivelului suprafeței de acoperire, conform directivei privind acoperișurile tip terasă, alin. 4.4 (2) acoperiș cald

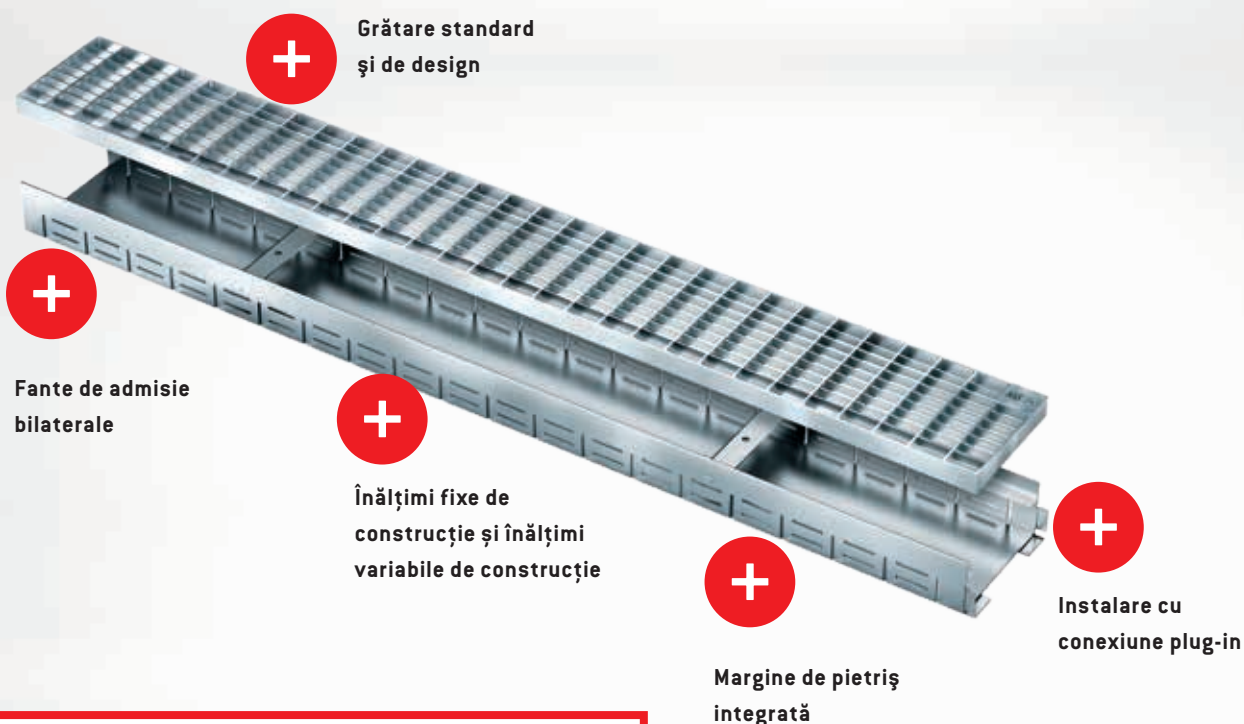


- 1- Ușă de terasă etanșă la ploii torențiale, cu protecție la intemperii, Etanșări multiple
- 2- Etanșare asigură împotriva scurgerii prin spate
- 3- Preaplin de scurgere conform standardului
- 4- MEA Element atașat pentru scurgeri de acoperiș
- 5- Pantă de 2%
- 6- Nivel de etanșare (cu strat de protecție FDR)
- 7- Strat supra-etajat, strat de drenaj sau canal transversal
- 8- Planșeu din beton armat
- 9-MEATEC 130**
Drenaj MEATEC, Lățime= 130mm conform certificat hidraulic (cu fante bilaterale împotriva reținerii umezelii)

Exemplu de instalare MEATEC - fără jgheab - înălțime de conectare 5cm deasupra nivelului suprafeței de acoperire, conform directivei privind acoperișurile tip terasă, alin. 4.4 (2) acoperiș cald



- 1- Ușă de terasă etanșă la ploii torențiale, cu protecție la intemperii, Etanșări multiple
- 2- Etanșare asigură împotriva scurgerii prin spate
- 3- Preaplin de scurgere conform standardului
- 4- MEA Element atașat pentru scurgeri de acoperiș
- 5- Pantă de 2%
- 6- Nivel de etanșare (cu strat de protecție FDR)
- 7- Etanșare (pantă)
- 8- Planșeu din beton armat



Cuprins variante sistem:

MEATEC

- ✓ Înălțimi fixe de construcție pentru
MEATEC 100 / 130 / 160 / 200 / 250mm lățime nominală
Înălțimi: 55 / 70 / 90 / 100mm
Lungimi: 2000 / 1000 / 500mm

- ✓ Înălțimi variabile de construcție pentru
MEATEC 100 / 130 / 160 / 200 / 250mm lățime nominală
Înălțimi: 55-90 / 90-150mm
Lungimi: 2000 / 1000 / 500mm

Cuprins accesorii și grătare pentru

MEATEC 100 / 130 / 160 / 200 / 250mm lățime nominală

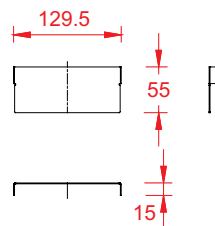
- ✓ Plăci de capăt din oțel zincat și oțel inoxidabil
- ✓ Canal transversal din oțel zincat și oțel inoxidabil
- ✓ Element atașabil din oțel zincat și oțel inoxidabil
- ✓ Grătare cu ochiuri 30/10 din oțel zincat și oțel inoxidabil
- ✓ Grătare cu bare longitudinale din oțel zincat și oțel inoxidabil

Doar pentru sistemul MEATEC 130 mm lățime nominală

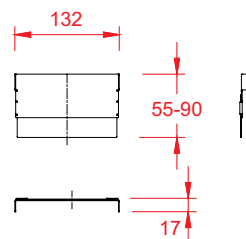
- ✓ Grătar cu bare din oțel zincat și oțel inoxidabil
- ✓ Grătare perforat din oțel zincat și oțel inoxidabil
- ✓ Grătare design din oțel zincat și oțel inoxidabil

Accesorii

Placă de capăt MEATEC V / E 130 cu înălțime fixă de construcție 55mm

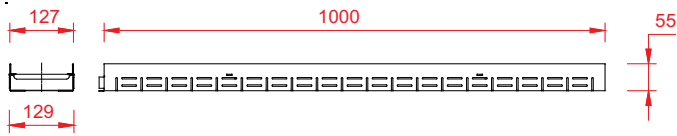


Placă de capăt MEATEC V / E 130 cu înălțime variabilă de construcție de la 55 la 90mm

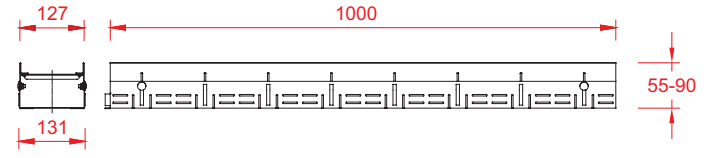


DETALII TEHNICE

MEATEC V / E 130 înălțime fixă de construcție

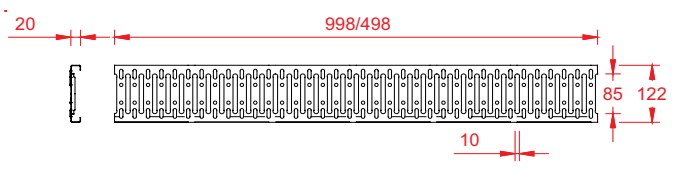


MEATEC V / E 130 înălțime variabilă de

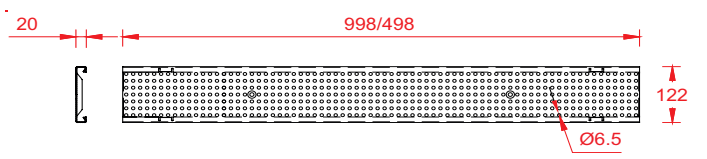


Grătare pentru MEATEC V / E 130

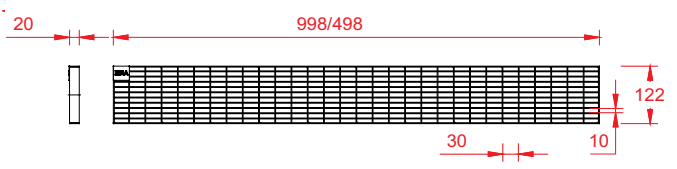
Grătar cu bare, clasa de sarcină A15 din oțel zincat sau oțel inoxidabil



Grătar perforat, clasa de sarcină A15 din oțel zincat sau oțel inoxidabil

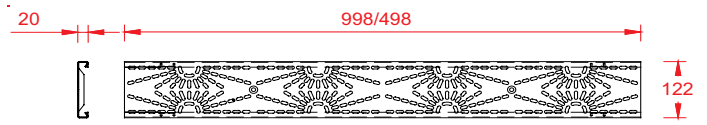


Grătar cu bare longitudinale, clasa de sarcină A15 din oțel zincat sau oțel inoxidabil

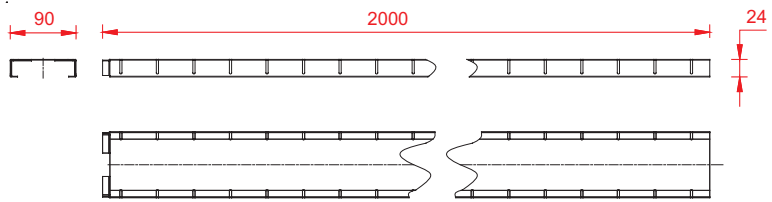


Grătar design "STRAHLEN"

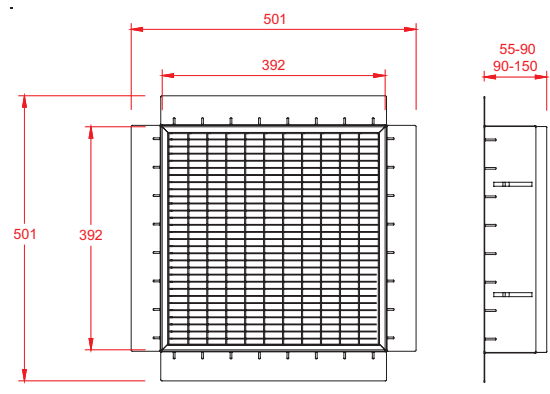
Clasa de sarcină A 15 din oțel zincat sau oțel inoxidabil



Canal transversal din oțel zincat sau oțel inoxidabil 90/24



Element de atașare 400 x 400 din oțel zincat sau oțel inoxidabil





CURȚI INTERIOARE



GRĂDINI DE ACOPERIȘ PENTHOUSE



BALCOANE ȘI TERASE

MEATEC DOMENII DE UTILIZARE



TRECERI LA ACELAȘI NIVEL



CERINȚE DE CONSTRUCȚIE FĂRĂ BARIERE



TERASE PE ACOPERIȘ

DESCOPERIȚI ȘI ALTE PRODUSE DIN PORTOFOLIUL MEA WATER MANAGEMENT



MEADRAIN PG

Soluții de drenaj pentru
garaje subterane și parcări



MEARIN

Jgheab de drenaj
ultra-ușor și rezistent
din GRP (până la E 600)



MEADRAIN

Sisteme profesionale de
drenaj pentru zone cu
sarcini ridicate



MEADRAIN TRAFFIC

Sisteme profesionale
de drenaj pentru
drumuri și autostrăzi



BUILDING SUCCESS

MEA Water Management / Sudetenstraße 1 / D-86551 Aichach / www.mea-group.com
Sucursală a MEA Bautechnik GmbH