

**CARACTERISTIQUES TECHNIQUES**

<b>CORPS DE CANIVEAU</b>	Composants polyester armés de fibres de verre, charges minérales, additifs
<b>RESISTANCE A LA TRACTION</b>	65 N/mm <sup>2</sup> (ISO 527)
<b>RESISTANCE A LA FLEXION</b>	120 N/mm <sup>2</sup> (ISO 14125)
<b>MODULE D'ELASTICITE</b>	10.000 N/mm <sup>2</sup> (ISO 14125)
<b>DENSITE</b>	2,0 g/cm <sup>3</sup> (ISO 1172)
<b>COEFFICIENT DE DILATATION LINEAIRE</b>	1,5 – 2,0 x 10 <sup>-5</sup> /K
<b>RESISTANCE A LA CHALEUR</b>	100 °C en exposition permanente, jusqu'à 240°C sur une période de 110 min.
<b>RESISTANCE AU GEL</b>	-35 °C
<b>PÉNÉTRATION DE L'EAU</b>	0 mm
<b>ABSORPTION DE L'EAU</b>	<0,1 % (ISO R178)
<b>STRUCTURE DU MATERIAU</b>	Exempt de capillaires, résistant aux UV

**DOMAINE D'UTILISATION**

Système de drainage linéaire spécialement conçu pour la collecte, le transport et l'évacuation des eaux pluviales des surfaces adjacentes.

**VARIANTE**

- / Longueur 1000 mm

**FEUILLURES**

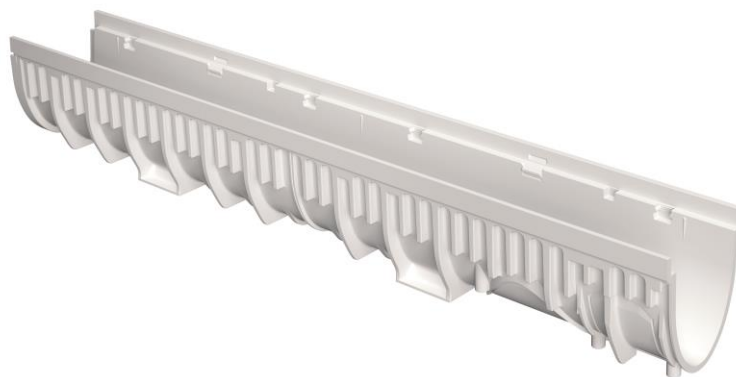
- / Composite armé de fibres de verre

**FIXATION DES GRILLES**

- / Système de verrouillage rapide **CLIPFIX**
- / Protection complémentaire contre les mouvements longitudinaux

**ACCESSOIRES**

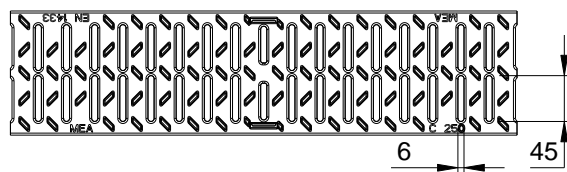
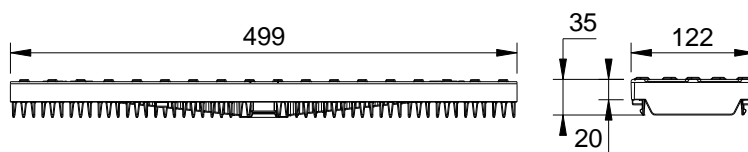
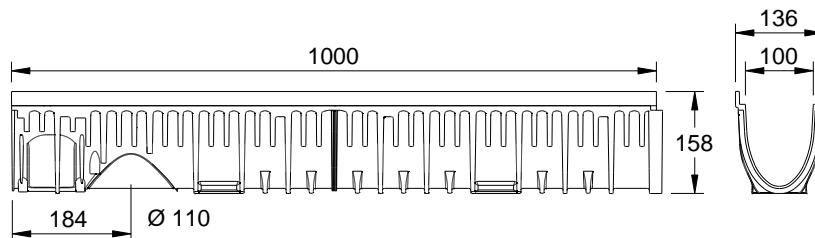
- / Avaloir
- / Avaloir avec évacuation sur une seule face pour installation contre façades
- / Plaque frontale fermée
- / Plaque frontale avec manchon Ø 110 mm
- / Manchon pour évacuation latérale Ø 110 mm
- / Pièce de connexion latérale (angles, T- et raccordement en croix)
- / Raccord d'évacuation verticale Ø 110 mm
- / Crépine siphonné



## MEARIN PLUS 100

### CORPS DE CANIVEAUX AVEC FEULLURES EN COMPOSITE ARME DE FIBRES DE VERRE ET JOINTS D'ETANCHEITE SELON NORME EN 1433

Largeur utile 100 mm, largeur totale mm. Adapté aux grilles de couverture **MEA 100 CLIPFIX**. Pour la réalisation de tronçons sans pente. Respectez les instructions de pose MEA.



## MEARIN PLUS 100 + GRILLE PASSERELLE POLYAMIDE C250 CLIPFIX

Désignation	Référence	Long. [mm]	Haut. [mm]	kg/Pce
MEARIN PLUS 100.0 Corps + grille passerelle polyamide C250 CXL	012140806	1000	158	7.12

MEA France  
 25 avenue Jean Prouvé  
 88100 St-Dié-des-Vosges  
 T 03 29 56 84 48  
 F 03 29 51 63 93  
[www.mea-group.com](http://www.mea-group.com)