

PAILLASSONS ENCASTRABLES MEA

LA PROPRETE SIMPLIFIEE



PAILLASSONS ENCASTRABLES MEA

PAILLASSONS ENCASTRABLES EN COMPOSITE ARME DE FIBRES DE VERRE OU
EN BÉTON POLYMÈRE

PAILLASSONS ENCASTRABLES MEA

Protection efficace des entrées de bâtiment contre tout type de salissures amenées par les chaussures. 4 modèles de grilles: métal déployé, caillebotis maille 30 x 10 (conforme à la norme PMR : « Personnes à Mobilité Réduite »), tapis brosse gris clair, tapis à bandes caoutchouc. Paillasons encastrables disponibles en composite armé en fibres de verre ou en béton polymère. Muni d'une prémarque de diamètre 80 mm permettant le raccordement à un réseau d'assainissement (descente de gouttières, évacuation des eaux pluviales).



**PAILLASSON ENCASTRABLES**

- > Facilité d'installation
- > Large choix de couvertures autoportantes disponibles
- > Plusieurs dimensions adaptées à vos ouvrants
- > Longévité et résistance
- > Entretien facile
- > Connexion au système d'évacuation des eaux de pluie possible
- > Fiabilité
- > Excellent rapport qualité/prix
- > Esthétique et écologique

PAILLASSONS ENCASTRABLES MEARIN APERÇU DE LA GAMME

MEARIN Fußabstreiferkästen werden aus glasfaserverstärktem Verbundstoff gefertigt. Der Kasten inklusive der Kanten besteht aus hochwertigem UP-GF. Er ist für unterschiedliche, auswechselbare Auflagen geeignet. Sie erhalten den Fußab-

streiferkasten in zwei verschiedenen Abmessungen als Set und die Abdeckungen in den jeweiligen Größen auch einzeln. An der Unterseite des Fußabstreiferkastens befindet sich eine Anschlussmöglichkeit für einen senkrechten Ablauf \varnothing 75 mm.



Dimensions:
600 x 400 x 80 mm
750 x 500 x 80 mm



Dimensions:
600 x 400 x 80 mm
750 x 500 x 80 mm



Dimensions:
600 x 400 x 80 mm
750 x 500 x 80 mm



Dimensions:
600 x 400 x 80 mm
750 x 500 x 80 mm



Dimensions:
600 x 400 x 80 mm
750 x 500 x 80 mm

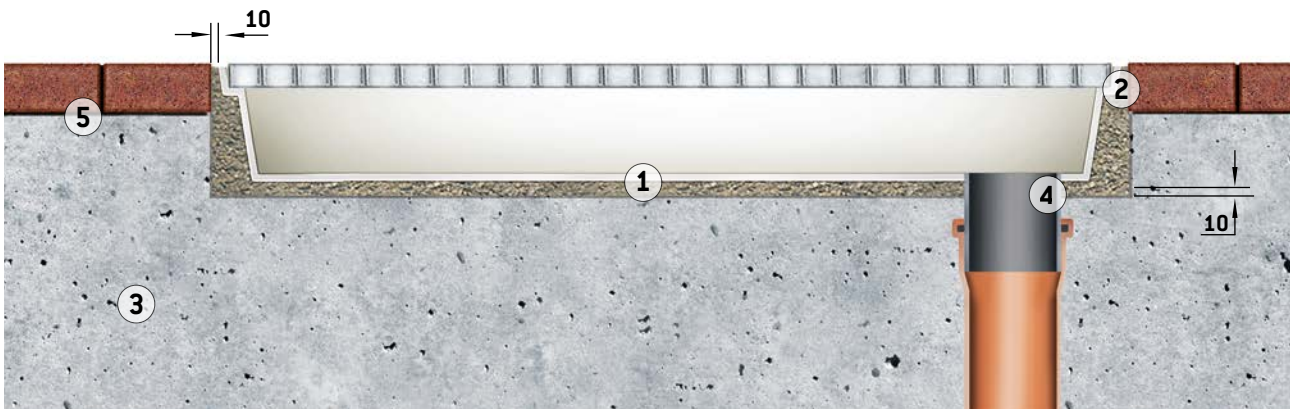
Accessoires:

- > Paillason encastrable MEARIN : composite armé de fibre de verre
- > Paillason encastrable MEARIN et grille métal déployé disponible sous forme d'ensemble
- > Couverture: métal déployé disponible séparément
- > Paillason encastrable MEARIN et tapis rips gris clair disponible sous forme d'ensemble
- > Couverture: tapis rips gris clair disponible séparément
- > Paillason encastrable MEARIN et grille caillebotis maille 30/10 disponible sous forme d'ensemble
- > Couverture: caillebotis maille 30/10 disponible séparément
- > Paillason encastrable MEARIN et tapis caoutchouc disponible sous forme d'ensemble
- > Couverture: Tapis à bandes caoutchouc noir disponible séparément
- > Élément de transition passage \varnothing 75 mm à \varnothing 110 mm
- > Support central

SMC MEA HAUTE PERFORMANCE

Paillassons encastrables MEARIN : pose dans une dalle en béton

Les paillassons encastrables MEARIN en composite armé de fibres de verre peuvent parfaitement être montés dans une dalle en béton ou sur un lit de sable ou de gravier.

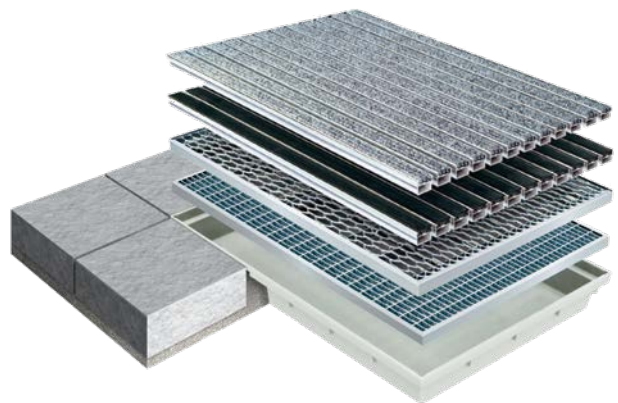


- 1- Installer le paillason dans un lit de mortier
- 2- Jointoiement élastique pour le pavage
- 3- Base en béton C12/15 devant l'entrée du bâtiment

- 4- Anschlussmöglichkeit für einen senkrechten Ablauf
Ø 75 mm
- 5- Kleber Plattenbelag

MEARIN Fußabstreiferkasten aus GFK

GFK steht für glasfaserverstärkten Verbundstoff und kommt in vielfältigen Einsatzbereichen mit hohen Anforderungen zum Einsatz. Aber GFK ist nicht gleich GFK, die Qualität und die spezifischen Eigenschaften unterscheiden sich teilweise erheblich. Wir setzen hierbei auf die SMC Technologie (Sheet Molding Compound), – einem Verbund von Polyesterharz, mineralischen Füllstoffen, Additiven und Glasfasermatten. Mit dem MEARIN Fußabstreiferkasten entsteht ein langlebiges Produkt mit hoher Wertbeständigkeit, das für unsere Kunden und Partner nachhaltigen Mehrwert schafft.



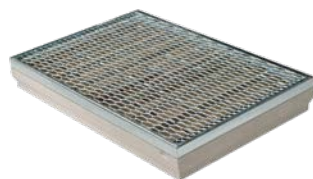
PAILLASSONS ENCASTRABLES MEAGARD APERÇU DE LA GAMME

MEAGARD Fußabstreiferkästen werden aus hochwertigem Polymerbeton mit integrierter umlaufender verzinkter Stahlzarge, Stegen und Ablaufvorformungen gefertigt. Sie erhalten den Fußabstreiferkasten in drei verschiedenen Abmessungen

gen als Set und die Abdeckungen in den jeweiligen Größen auch einzeln. An der Unterseite des Fußabstreiferkastens befinden sich zwei Anschlussmöglichkeiten für einen senkrechten Ablauf \varnothing 110 mm.



Dimensions:
600 x 400 x 80 mm
750 x 500 x 80 mm
1000 x 500 x 80 mm



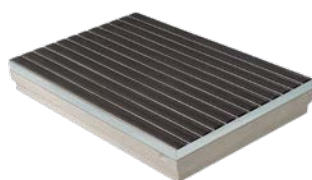
Dimensions:
600 x 400 x 80 mm
750 x 500 x 80 mm
1000 x 500 x 80 mm



Dimensions:
600 x 400 x 80 mm
750 x 500 x 80 mm
1000 x 500 x 80 mm



Dimensions:
600 x 400 x 80 mm
750 x 500 x 80 mm
1000 x 500 x 80 mm



Dimensions:
600 x 400 x 80 mm
750 x 500 x 80 mm
1000 x 500 x 80 mm

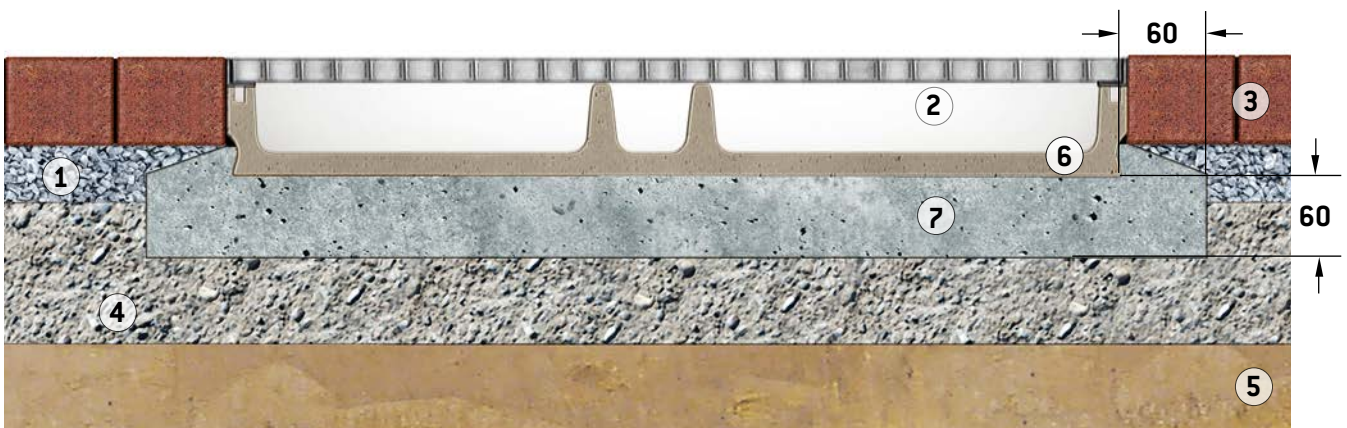
Accessoires:

- > Paillason encastrable MEAGARD en béton polymère
- > Paillason encastrable MEAGARD et grille métal déployé disponible sous forme d'ensemble
- > Couverture: métal déployé disponible séparément
- > Paillason encastrable MEAGARD et tapis rips gris clair disponible sous forme d'ensemble
- > Couverture: tapis rips gris clair disponible séparément
- > Paillason encastrable MEAGARD et grille caillebotis maille 30/10 disponible sous forme d'ensemble
- > Couverture: caillebotis maille 30/10 disponible séparément
- > Paillason encastrable MEAGARD et tapis caoutchouc disponible sous forme d'ensemble
- > Couverture: Tapis à bandes caoutchouc noir disponible séparément
- > Kit d'évacuation avec manchon \varnothing 110 mm, avaloir et crépine siphonnée

BÉTON POLYMÈRE DE HAUTE QUALITÉ

Paillassons encastrables MEAGARD pose dans une zone pavée sur un lit de sable/graviert

Les paillassons encastrables MEAGARD en en béton polymère peuvent parfaitement être montés dans une dalle en béton ou sur un lit de sable ou de gravier.



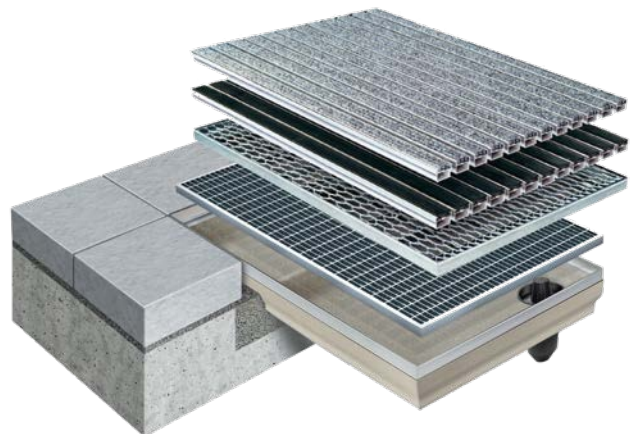
- 1- Lit de sable/gravier
- 2- Installer le paillason dans un lit de mortier
- 3- Pavé
- 4- Couche porteuse damée du sol

- 5- Terrain naturel
- 6- Zwei Anschlussmöglichkeiten für einen senkrechten Ablauf \varnothing 110 mm
- 7- Beton C12/15

MEAGARD Fußabstreiferkasten aus Polymerbeton

Der spezielle Polymerbeton von MEA zeichnet sich durch herausragende physikalische und chemische Eigenschaften aus. Dies macht ihn zu einem extrem zuverlässigen und vielseitigen Werkstoff auch unter härtesten Bedingungen.

Der MEAGARD Fußabstreiferkasten besteht zum größten Teil aus mineralischen Rohstoffen, ist daher umweltfreundlich und äußerst langlebig.





BUILDING SUCCESS

MEGA France ■ 25 Avenue Jean Prouvé ■ 88100 Saint-Dié-des-Vosges
www.mega-group.com/fr