

MATERIALEIGENSCHAFTEN

GLASFASER-VERBUNDSTOFF	glasfaserverstärktes Polyester, mineralische Füllstoffe, Additive (UP-GF)
ZUGFESTIGKEIT	65 N/mm ² (ISO 527)
BIEGEFESTIGKEIT	120 N/mm ² (ISO 14125)
ELASTIZITÄTSMODUL	10.000 N/mm ² (ISO 14125)
DICHTE	2,0 g/cm ³ (ISO 1172)
LÄNGENAUSDEHNUNGSKOEFFIZIENT	1,5 - 2,0 x 10 ⁻⁵ 1/K
HITZEBESTÄNDIGKEIT	100°C Dauerbelastung, bis 240°C bei Belastungsdauer bis 110 min.
FROSTBESTÄNDIGKEIT	-35°C
WASSEREINDRINGTIEFE	0 mm
WASSERAUFNAHME	0,078 % (DIN EN ISO 62:2008-05 Verfahren 1)
MATERIALSTRUKTUR	Kapillarfrei

EINSATZZWECK

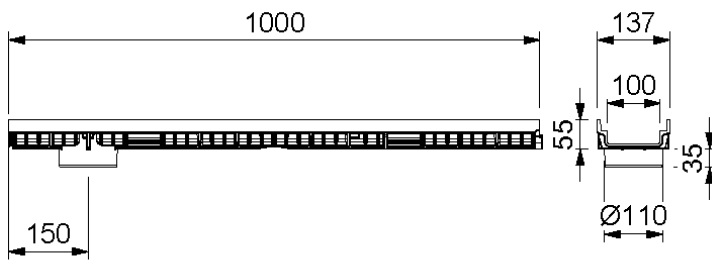
Bauteil zur Linienentwässerung von Oberflächen, um anfallendes Niederschlagswasser aus angrenzenden befestigten Flächen aufzunehmen, zu transportieren und abzuleiten.

**) Nicht zur Querentwässerung von Schnellstraßen und Autobahnen geeignet.

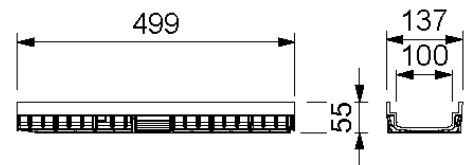
MEARIN PLUS F 100 / BLACK RINNENKÖRPER

MIT GLASFASER-VERBUNDSTOFF KANTE UND DICHTUNGSFALZ GEMÄß DIN EN 1433

Rinnen aus Glasfaser-Verbundstoff. Lichte Weite 100 mm, Baubreite 136 mm. Geeignet für alle Rinnenabdeckungen **ME A 100 CLIPFIX**, **Schlitzaufsätze TSL 100** und **TSH 100**. Zur Realisierung von Wasserspiegelgefälle. Belastung laut Angabe, bei Einbau gemäß den ME A-Einbauhinweisen.



010140742



010140746

MEARIN PLUS F 100 / BLACK RINNENKÖRPER OHNE GEFÄLLE.

BELASTUNGSKLASSE A 15 BIS D 400 GEMÄß DIN EN 1433**

Bezeichnung	Art. Nr.	Länge [mm]	Höhe [mm]	kg/Stück
MEARIN PLUS F 100.0/55 Rinne **)	010140740	1000	55	1,87
MEARIN PLUS F 100.0 A/55 Rinne mit Stützen Ø 110 mm 8) **)	010140742	1000	55	1,87
MEARIN PLUS F 100.1/55 Rinne **)	010140744	500	55	0,93
MEARIN PLUS F 100.1 RW/55 Rinne 15) **)	010140746	500	55	0,93
MEARIN PLUS F 100.0/55 BLACK Rinne **)	010140569	1000	55	1,87
MEARIN PLUS F 100.0 A/55 BLACK Rinne mit Stützen Ø 110 mm 8) **)	010140745	1000	55	1,87
MEARIN PLUS F 100.1/55 BLACK Rinne **)	010140747	500	55	0,93
MEARIN PLUS F 100.1 RW/55 BLACK Rinne 15)	010140749	500	55	0,93

**) Nicht zur Querentwässerung von Schnellstraßen und Autobahnen geeignet.

8) Mit dicht eingeformtem Ablaufstutzen Ø 110 mm.

15) Einsatzmöglichkeit als Fließrichtungswechsel.

MEARIN PLUS 100 / PLUS F 100 / BLACK / SLOPE

A 15, B 125, C 250, D 400**

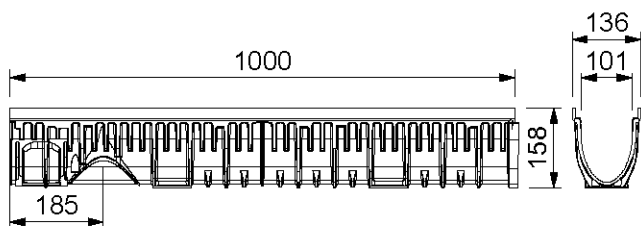
Nennweite 100

BUILDING SUCCESS

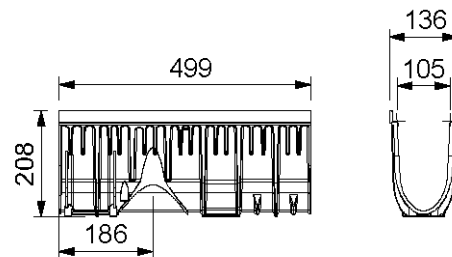
MEARIN PLUS 100 / BLACK RINNENKÖRPER

MIT GLASFASER-VERBUNDSTOFF KANTE UND DICHTUNGSFALZ GEMÄß DIN EN 1433

Rinnen aus Glasfaser-Verbundstoff. Lichte Weite 100 mm, Baubreite 136 mm. Geeignet für alle Rinnenabdeckungen **MEA 100 CLIPFIX**, **Schlitzaufsätze TSL 100** und **TSH 100**. Zur Realisierung von Wasserspiegelgefälle. Belastung laut Angabe, bei Einbau gemäß den MEA-Einbauhinweisen.



012140002



012140124

MEARIN PLUS 100 / BLACK RINNENKÖRPER OHNE GEFÄLLE, BELASTUNGSKLASSEN A 15 BIS D 400** GEMÄß DIN EN 1433

Bezeichnung	Art. Nr.	Länge [mm]	Höhe [mm]	kg/Stück
MEARIN PLUS 100.0 Rinne 4) 14) **)	012140002	1000	158	3,60
MEARIN PLUS 100.1 Rinne 3) **)	012140004	500	158	2,00
MEARIN PLUS 100.1RW Rinne 4) 14) 15) **)	012140006	500	158	2,00
MEARIN PLUS 110.0 Rinne 4) **)	012140120	1000	208	4,34
MEARIN PLUS 110.1 Rinne 3) **)	012140122	500	208	2,17
MEARIN PLUS 110.1 RW Rinne 4) 15) **)	012140124	500	208	2,17
MEARIN PLUS 120.0 Rinne 4) **)	012140146	1000	258	5,18
MEARIN PLUS 120.1 Rinne 3) **)	012140148	500	258	2,59
MEARIN PLUS 120.1 RW Rinne 4) 15) **)	012140150	500	258	2,59
MEARIN PLUS 100.0 BLACK Rinne 4) 14) **)	012140564	1000	158	3,60
MEARIN PLUS 100.1 BLACK Rinne 3) **)	012140566	500	158	2,00
MEARIN PLUS 100.1 RW BLACK Rinne 4) 14) 15) **)	012140568	500	158	2,00

**) Nicht zur Querentwässerung von Schnellstraßen und Autobahnen geeignet.

3) Anschlussmöglichkeit für Stirnplatten mit Stützen oder Einlauf-/Sinkkasten.

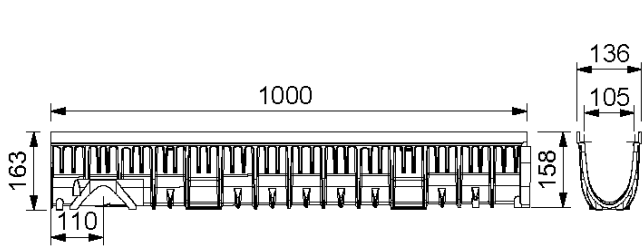
4) Anschlussmöglichkeit für senkrechten Ablauf Ø 110 mm (Ablaufvorformung), Stirnplatten mit Stützen oder Einlauf-/Sinkkasten.

14) Anschlussmöglichkeit für Eck-, T- und Kreuzverbindungen.

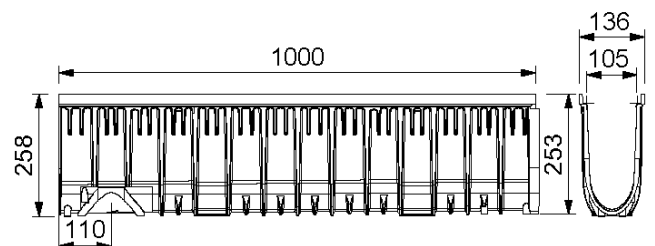
15) Einsatzmöglichkeit als Fließrichtungswechsel.

**MEARIN PLUS 100 RINNENKÖRPER MIT GEFÄLLE
MIT GLASFASER-VERBUNDSTOFF KANTE UND DICHTUNGSFALZ GEMÄß DIN EN 1433**

Rinnen aus Glasfaser-Verbundstoff. Lichte Weite 100 mm, Baubreite 136 mm. Geeignet für alle Rinnenabdeckungen **MEA 100 CLIPFIX**, **Schlitzaufsätze TSL 100** und **TSH 100**. Zur Realisierung eines linearen Gefälles (Sohlgefälle 0,5%). Belastungsklassen A 15 bis D 400** gemäß DIN EN 1433. Belastung laut Angabe, bei Einbau gemäß den MEA-Einbauhinweisen.



012140100



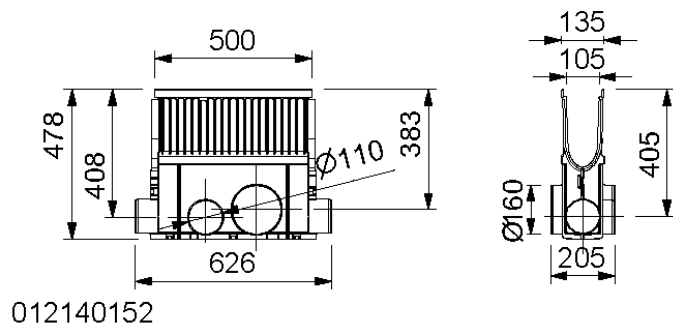
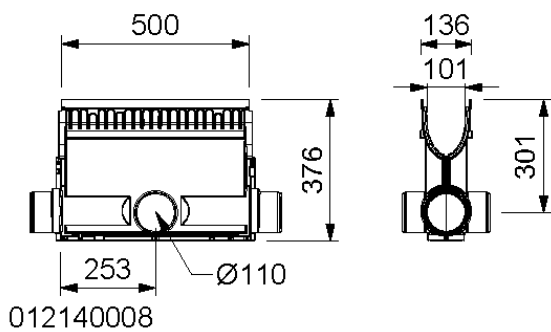
012140144

**MEARIN PLUS 100 RINNENKÖRPER MIT GEFÄLLE 0,5%,
BELASTUNGSKLASSE D 400 GEMÄß DIN EN 1433 **)**

Beschreibung	Art. Nr.	Länge [mm]	Höhe [mm]	Höhe 2 [mm]	kg/Stück
MEARIN PLUS 101 Rinne **)	012140100	1000	158	163	3,70
MEARIN PLUS 102 Rinne **)	012140102	1000	163	168	3,78
MEARIN PLUS 103 Rinne **)	012140104	1000	168	173	3,85
MEARIN PLUS 104 Rinne **)	012140106	1000	173	178	3,93
MEARIN PLUS 105 Rinne **)	012140108	1000	178	183	4,00
MEARIN PLUS 106 Rinne **)	012140110	1000	183	188	4,08
MEARIN PLUS 107 Rinne **)	012140112	1000	188	193	4,16
MEARIN PLUS 108 Rinne **)	012140114	1000	193	198	4,23
MEARIN PLUS 109 Rinne **)	012140116	1000	198	203	4,31
MEARIN PLUS 110 Rinne **)	012140118	1000	203	208	4,38
MEARIN PLUS 111 Rinne **)	012140126	1000	208	213	4,46
MEARIN PLUS 112 Rinne **)	012140128	1000	213	218	4,54
MEARIN PLUS 113 Rinne **)	012140130	1000	218	223	4,61
MEARIN PLUS 114 Rinne **)	012140132	1000	223	228	4,69
MEARIN PLUS 115 Rinne **)	012140134	1000	228	233	4,76
MEARIN PLUS 116 Rinne **)	012140136	1000	233	238	4,84
MEARIN PLUS 117 Rinne **)	012140138	1000	238	243	4,92
MEARIN PLUS 118 Rinne **)	012140140	1000	243	248	4,99
MEARIN PLUS 119 Rinne **)	012140142	1000	248	253	5,07
MEARIN PLUS 120 Rinne **)	012140144	1000	253	258	5,14

**) Nicht zur Querentwässerung von Schnellstraßen und Autobahnen geeignet.

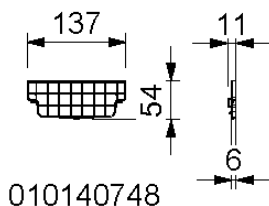
MEARIN PLUS 100 / BLACK ZUBEHÖR



MEARIN PLUS 100 / BLACK EINLAUFKASTEN OHNE ABDECKUNG, MIT SCHLAMMEIMER **)

Bezeichnung	Art. Nr.	Länge [mm]	Höhe [mm]	kg/Stück
MEARIN PLUS 100.EK Einlaufkasten für Rohranschluss Ø 110 mm, inkl. Schlammeimer **)	012140008	500	376	4,40
MEARIN PLUS 100.EK Einlaufkasten mit einseitigem Ablauf für Einbau an Fassaden für Rohranschluss Ø 110 mm, inkl. Schlammeimer **)	012140009	500	376	4,70
MEARIN PLUS 120.EK Einlaufkasten für Rohranschluss Ø 110 mm / Ø 160 mm, inkl. Schlammeimer **)	012140152	500	487	5,78
MEARIN PLUS 100.EK BLACK Einlaufkasten für Rohranschluss Ø 110 mm, inkl. Schlammeimer **)	012140570	500	376	4,61

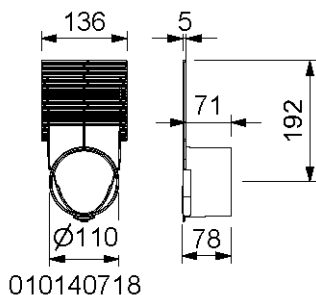
**) Nicht zur Querentwässerung von Schnellstraßen und Autobahnen geeignet.



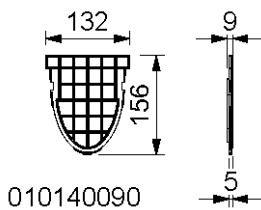
010140748

MEARIN PLUS F 100 / BLACK STIRNPLATTEN FÜR FLACHRINNEN

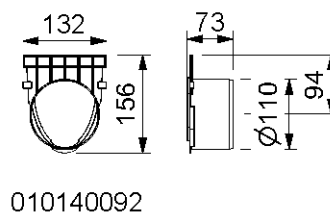
Bezeichnung	Art. Nr.	Material	Höhe [mm]	kg/Stück
MEARIN PLUS F 100.SE Stirnplatte geschlossen für Rinnenanfang/-ende	010140748	PC	55	0,03
MEARIN PLUS F 100.SE BLACK Stirnplatte geschlossen für Rinnenanfang/-ende	010140751	PC	55	0,03



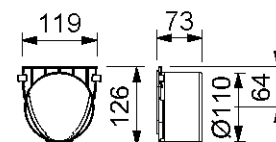
010140718



010140090



010140092

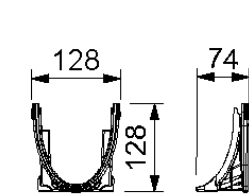


010140094

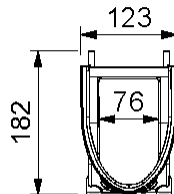
MEARIN PLUS 100 / BLACK STIRNPLATTEN

Bezeichnung	Art. Nr.	Material	Höhe [mm]	Höhe 2 [mm]	kg/ Stück
MEARIN PLUS/EXPERT 1000-1020.SE/Ø110 Stirnplatte geschlossen mit optionaler Rohranschlussmöglichkeit Ø 110 mm, für Rinnenanfang/-ende, höhenverstellbar	010140718	PC	155	255	0,06
MEARIN PLUS/EXPERT 100.SE Stirnplatte geschlossen für Rinnenanfang/-ende	010140090	PP	156	-	0,04
MEARIN PLUS/EXPERT 100.E Stirnplatte mit Rohrstützen Ø 110 mm für Rinnenende	010140092	PP	156	-	0,06
MEARIN PLUS/EXPERT 100.ES Stirnplatte mit Rohrstützen Ø 110 mm Für seitlichen Rohranschluss an Rinne	010140094	PP	126	-	0,08
MEARIN PLUS 100.SE BLACK Stirnplatte geschlossen Für Rinnenanfang/-ende	010140572	PP	156	-	0,04
MEARIN PLUS 100.E BLACK Stirnplatte mit Stützen Ø 110 mm für Rinnenende	010140573	PP	156	-	0,04
MEARIN PLUS 100 Ablaufset beinhaltet senkrechten Ablaufstützen Ø 110 mm, Geruchsverschluss und 2 Stirnplatten geschlossen	010140104	PP	-	-	0,35
MEARIN PLUS BLACK 100 Ablaufset beinhaltet senkrechten Ablaufstützen Ø 110 mm, Geruchsverschluss und 2 Stirnplatten BLACK geschlossen	010140105	PP	-	-	0,35

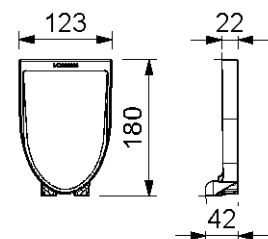
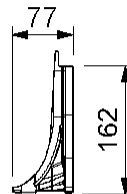
**) Nicht zur Querentwässerung von Schnellstraßen und Autobahnen geeignet.



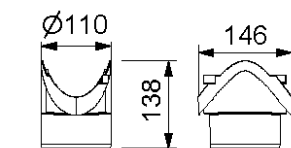
010140096



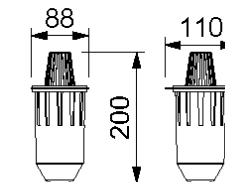
010140620



010140624



010140098



010140100

MEARIN PLUS 100 / BLACK ANSCHLUSS-ZUBEHÖR

Bezeichnung	Art. Nr.	Material	kg/Stück
MEARIN PLUS/EXPERT 100.0 seitlicher Rinnen Adapter, für seith. Rinnenanschluss zu Eck-, T- und Kreuzverbindungen	010140096	PP	0,04
MEARIN PLUS/EXPERT 110.0 seitlicher Rinnen Adapter, für seith. Rinnenanschluss zu Eck-, T- und Kreuzverbindungen	010140620	PC	0,07
MEARIN PLUS/EXPERT 120.0 seitlicher Rinnen Adapter, für seith. Rinnenanschluss zu Eck-, T- und Kreuzverbindungen	010140622	PC	0,08
MEARIN PLUS/EXPERT 110.T Rinnen Verbinder für Strangtiefpunkt Rinnen Nr. 10	010140624	PC	0,04
MEARIN PLUS/EXPERT 120.T Rinnen Verbinder für Strangtiefpunkt Rinnen Nr. 20	010140626	PC	0,05
MEARIN PLUS/EXPERT 100 senkrechter Ablaufstutzen Ø 110 mm	010140098	PP	0,08
MEARIN PLUS/EXPERT 100 Geruchsverschluss beinhaltet Schmutzsieb und Schmutzfangtopf	010140100	PP	0,20

**) Nicht zur Querentwässerung von Schnellstraßen und Autobahnen geeignet.

DICHTSTOFFE FÜR STANDARDANWENDUNGEN *)**

Bezeichnung	Art. Nr.	Material	kg/Stück
SABA MS Floor GREY Dichtstoff, 600 ml im Beutel, standfest ***)	010152708	MS-Polymer-Basis	0,88
SABA MS Floor BLACK Dichtstoff, 600 ml im Beutel, standfest *) ***)	010152700	MS-Polymer-Basis	0,84
SABA Primer 9102 für Voranstrich, 1 Liter	010155803	Silan-Basis	0,92
SABA Fugenreiniger Solvent 48, 1 Liter, Reiniger für Haftflanken	010155807	-	0,84
Auspresspistole für 600 ml Beutel	010152707	-	0,63

*) Lieferzeit auf Anfrage.

***) Zum Abdichten von ausschließlich Niederschlagswasser ausgesetzten Rinnensystemen. Nicht für den Einsatz in LAU-Anlagen, Tankstellen und ähnlichen Bauvorhaben geeignet.

Diese Ausgabe des technischen Datenblatts ist ab Juli 2022, bis zum Erscheinen einer überarbeiteten Version, allein gültig und ersetzt frühere Publikationen. Die jeweils aktuelle Version steht unter www.mea-group.com zum Download bereit.

MEA Bautechnik GmbH
Geschäftsbereich MEA Water Management
Sudetenstraße 1
86551 Aichach
Tel.: +49 (0) 82 51. 91 0
Fax: +49 (0) 82 51. 91 13 06
E-Mail: info@mea-group.com
www.mea-group.com