

MATERIALEIGENSCHAFTEN

BELASTUNGSKLASSE	E 600 / F 900
DRUCKFESTIGKEITSKLASSE	C45/55
DRUCKFESTIGKEIT	$\geq 55 \text{ N/mm}^2$
WASSERAUFNAHME	$\leq 6,5\%$
EXPOSTIONSKLASSE	XF4

EINSATZZWECK

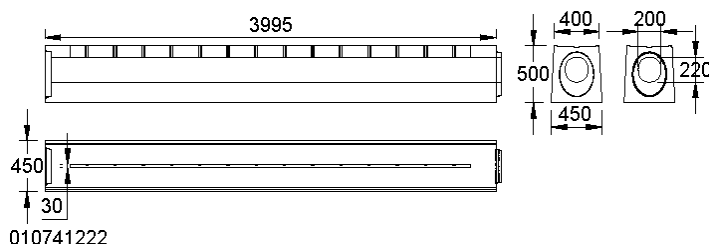
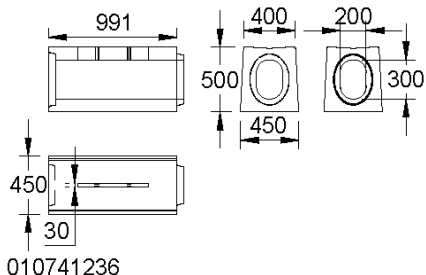
Bauteil zur Linienentwässerung von Oberflächen, um anfallendes Niederschlagswasser aus angrenzenden befestigten Flächen aufzunehmen, zu transportieren und abzuleiten.

MEACRET LINE 200

A 15, B 125, C 250, D 400, E 600, F 900 Nennweite 200

MEACRET LINE 200 RINNENKÖRPER MIT DURCHLAUFENDEM SCHLITZ UND OHNE GEFÄLLE

Entwässerungsrinne zur Entwässerung von befestigten Flächen. Entwässerungsrinne mit durchlaufendem Schlitz (Schlitzweite 30 mm) und ohne Gefälle. Lichte Weite des Rinnenkörpers 200 mm, Baubreite 450 mm. Sonderlängen auf Anfrage. Belastungsklassen A 15 bis F 900 gemäß DIN EN 1433. Belastbarkeit laut Angabe, bei Einbau gemäß den MEA-Einbauhinweisen.



MEACRET LINE 200 RINNENKÖRPER MIT DURCHLAUFENDEM SCHLITZ, INNENBREITE 200 MM, OHNE GEFÄLLE, BELASTUNGSKLASSE F 900 GEMÄß DIN EN 1433

Beschreibung	Bestell-Nr.	Länge [mm]	Breite [mm]	Bauhöhe [mm]	kg/Stück
MEACRET LINE 200 Rinne mit durchlaufendem Schlitz, ohne Gefälle, Innenhöhe 300 mm, 1 m, F 900 *)	010741236	992	450	500	378,00
MEACRET LINE 200 Rinne mit durchlaufendem Schlitz, ohne Gefälle, Innenhöhe 300 mm, 2 m, F 900 *)	010741234	1993	450	500	742,00
MEACRET LINE 200 Rinne mit durchlaufendem Schlitz, ohne Gefälle, Innenhöhe 300 mm, 3 m, F 900 *)	010741232	2994	450	500	1100,00
MEACRET LINE 200 Rinne mit durchlaufendem Schlitz, ohne Gefälle, Innenhöhe 200 mm, 4 m, F 900 *)	010741220	3995	450	500	1550,00
MEACRET LINE 200 Rinne mit durchlaufendem Schlitz, ohne Gefälle, Innenhöhe 220 mm, 4 m, F 900 *)	010741222	3995	450	500	1535,00
MEACRET LINE 200 Rinne mit durchlaufendem Schlitz, ohne Gefälle, Innenhöhe 240 mm, 4 m, F 900 *)	010741224	3995	450	500	1520,00
MEACRET LINE 200 Rinne mit durchlaufendem Schlitz, ohne Gefälle, Innenhöhe 260 mm, 4 m, F 900 *)	010741226	3995	450	500	1505,00
MEACRET LINE 200 Rinne mit durchlaufendem Schlitz, ohne Gefälle, Innenhöhe 280 mm, 4 m, F 900 *)	010741228	3995	450	500	1490,00
MEACRET LINE 200 Rinne mit durchlaufendem Schlitz, ohne Gefälle, Innenhöhe 300 mm, 4 m, F 900 *)	010741230	3995	450	500	1470,00

*) Lieferzeit auf Anfrage.

MEACRET LINE 200

A 15, B 125, C 250, D 400, E 600, F 900

Nennweite 200

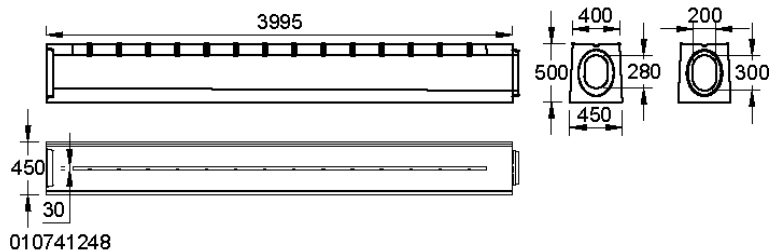
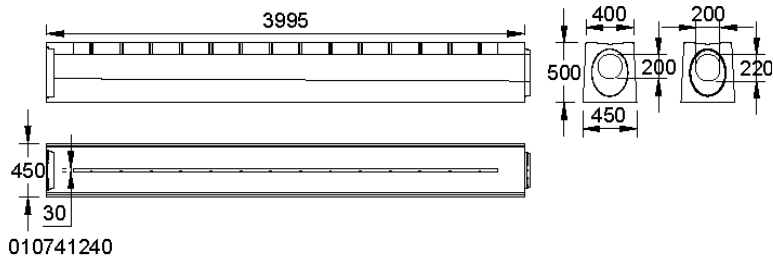
BUILDING SUCCESS

MEACRET LINE 200 RINNENKÖRPER

MIT DURCHLAUFENDEM SCHLITZ UND MIT GEFÄLLE 0,5%

Entwässerungsrinne zur Entwässerung von befestigten Flächen. Entwässerungsrinne mit durchlaufendem Schlitz (Schlitzweite 30 mm) und mit Gefälle 0,5%. Lichte Weite des Rinnenkörpers 200 mm, Baubreite 450 mm.

Belastungsklassen A 15 bis F 900 gemäß DIN EN 1433. Belastbarkeit laut Angabe, bei Einbau gemäß den MEA-Einbauhinweisen.



MEACRET LINE 200 RINNENKÖRPER MIT DURCHLAUFENDEM SCHLITZ, INNENBREITE 200 MM, MIT GEFÄLLE 0,5%, BELASTUNGSKLASSE F 900 GEMÄß DIN EN 1433

Beschreibung	Bestell-Nr.	Länge [mm]	Breite [mm]	Bauhöhe [mm]	kg/Stück
MEACRET LINE 200 Rinne mit durchlaufendem Schlitz, Neigung 0,5%, Innenhöhe 200 bis 220 mm, 4 m, F 900 *)	010741240	3995	450	500	1650,00
MEACRET LINE 200 Rinne mit durchlaufendem Schlitz, Neigung 0,5%, Innenhöhe 220 bis 240 mm, 4 m, F 900 *)	010741242	3995	450	500	1609,00
MEACRET LINE 200 Rinne mit durchlaufendem Schlitz, Neigung 0,5%, Innenhöhe 240 bis 260 mm, 4 m, F 900 *)	010741244	3995	450	500	1569,00
MEACRET LINE 200 Rinne mit durchlaufendem Schlitz, Neigung 0,5%, Innenhöhe 260 bis 280 mm, 4 m, F 900 *)	010741246	3995	450	500	1530,00
MEACRET LINE 200 Rinne mit durchlaufendem Schlitz, Neigung 0,5%, Innenhöhe 280 bis 300 mm, 4 m, F 900 *)	010741248	3995	450	500	1492,00

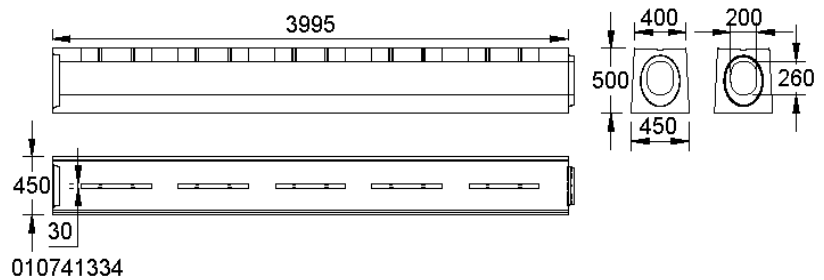
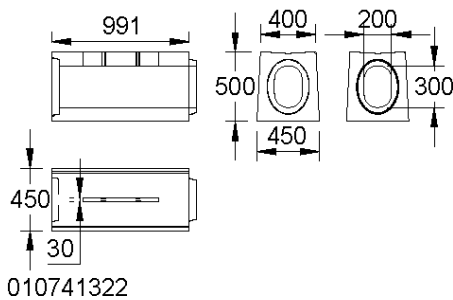
*) Lieferzeit auf Anfrage.

MEACRET LINE 200

A 15, B 125, C 250, D 400, E 600, F 900 Nennweite 200

MEACRET LINE 200 RINNENKÖRPER MIT UNTERBROCHENEM SCHLITZ UND OHNE GEFÄLLE

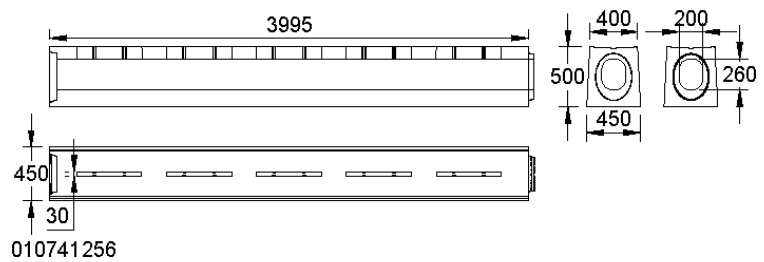
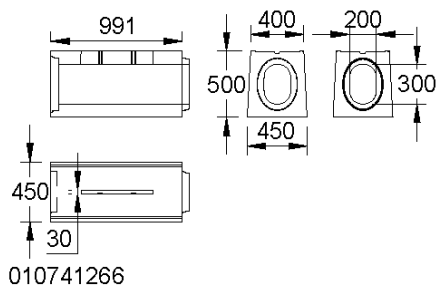
Entwässerungsrinne zur Entwässerung von befestigten Flächen. Entwässerungsrinne mit unterbrochenem Schlitz (Schlitzweite 30 mm) und ohne Gefälle. Lichte Weite des Rinnenkörpers 200 mm, Baubreite 450 mm. Sonderlängen auf Anfrage. Belastungsklassen A 15 bis E 600 und F 900 gemäß DIN EN 1433. Belastbarkeit laut Angabe, bei Einbau gemäß den MEA-Einbauhinweisen.



MEACRET LINE 200 RINNENKÖRPER MIT UNTERBROCHENEM SCHLITZ, INNENBREITE 200 MM, OHNE GEFÄLLE, BELASTUNGSKLASSE E 600 GEMÄß DIN EN 1433

Beschreibung	Bestell-Nr.	Länge [mm]	Breite [mm]	Bauhöhe [mm]	kg/Stück
MEACRET LINE 200 Rinne mit unterbrochenem Schlitz, ohne Gefälle, Innenhöhe 300 mm, 1 m, E 600 *)	010741322	992	450	500	378,00
MEACRET LINE 200 Rinne mit unterbrochenem Schlitz, ohne Gefälle, Innenhöhe 300 mm, 2 m, E 600 *)	010741324	1993	450	500	749,00
MEACRET LINE 200 Rinne mit unterbrochenem Schlitz, ohne Gefälle, Innenhöhe 300 mm, 3 m, E 600 *)	010741326	2994	450	500	749,00
MEACRET LINE 200 Rinne mit unterbrochenem Schlitz, ohne Gefälle, Innenhöhe 200 mm, 4 m, E 600 *)	010741328	3995	450	500	1552,00
MEACRET LINE 200 Rinne mit unterbrochenem Schlitz, ohne Gefälle, Innenhöhe 220 mm, 4 m, E 600 *)	010741330	3995	450	500	1537,00
MEACRET LINE 200 Rinne mit unterbrochenem Schlitz, ohne Gefälle, Innenhöhe 240 mm, 4 m, E 600 *)	010741332	3995	450	500	1522,00
MEACRET LINE 200 Rinne mit unterbrochenem Schlitz, ohne Gefälle, Innenhöhe 260 mm, 4 m, E 600 *)	010741334	3995	450	500	1507,00
MEACRET LINE 200 Rinne mit unterbrochenem Schlitz, ohne Gefälle, Innenhöhe 280 mm, 4 m, E 600 *)	010741336	3995	450	500	1492,00
MEACRET LINE 200 Rinne mit unterbrochenem Schlitz, ohne Gefälle, Innenhöhe 300 mm, 4 m, E 600 *)	010741338	3995	450	500	1500,00

*) Lieferzeit auf Anfrage.



MEACRET LINE 200 RINNENKÖRPER MIT UNTERBROCHENEM SCHLITZ, INNENBREITE 200 MM, OHNE GEFÄLLE, BELASTUNGSKLASSE F 900 GEMÄß DIN EN 1433

Beschreibung	Bestell-Nr.	Länge [mm]	Breite [mm]	Bauhöhe [mm]	kg/Stück
MEACRET LINE 200 Rinne mit unterbrochenem Schlitz, ohne Gefälle, Innenhöhe 300 mm, 1 m, F 900 *)	010741266	992	450	500	378,00
MEACRET LINE 200 Rinne mit unterbrochenem Schlitz, ohne Gefälle, Innenhöhe 300 mm, 2 m, F 900 *)	010741264	1993	450	500	749,00
MEACRET LINE 200 Rinne mit unterbrochenem Schlitz, ohne Gefälle, Innenhöhe 300 mm, 3 m, F 900 *)	010741262	2994	450	500	1115,00
MEACRET LINE 200 Rinne mit unterbrochenem Schlitz, ohne Gefälle, Innenhöhe 200 mm, 4 m, F 900 *)	010741250	3995	450	500	1552,00
MEACRET LINE 200 Rinne mit unterbrochenem Schlitz, ohne Gefälle, Innenhöhe 220 mm, 4 m, F 900 *)	010741252	3995	450	500	1537,00
MEACRET LINE 200 Rinne mit unterbrochenem Schlitz, ohne Gefälle, Innenhöhe 240 mm, 4 m, F 900 *)	010741254	3995	450	500	1522,00
MEACRET LINE 200 Rinne mit unterbrochenem Schlitz, ohne Gefälle, Innenhöhe 260 mm, 4 m, F 900 *)	010741256	3995	450	500	1507,00
MEACRET LINE 200 Rinne mit unterbrochenem Schlitz, ohne Gefälle, Innenhöhe 280 mm, 4 m, F 900 *)	010741258	3995	450	500	1492,00
MEACRET LINE 200 Rinne mit unterbrochenem Schlitz, ohne Gefälle, Innenhöhe 300 mm, 4 m, F 900 *)	010741260	3995	450	500	1500,00

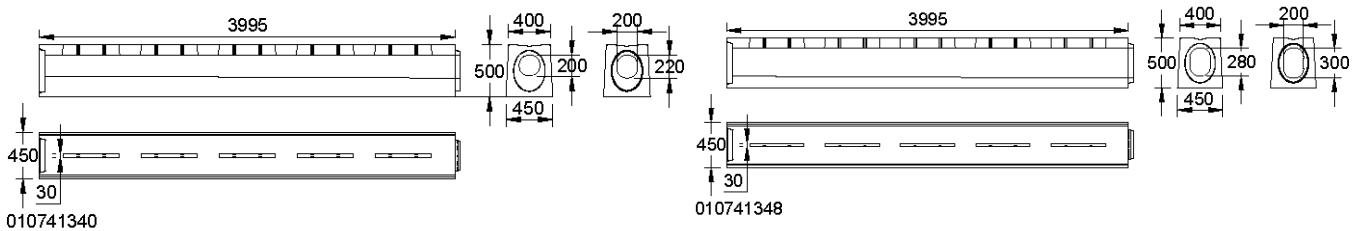
*) Lieferzeit auf Anfrage.

MEACRET LINE 200

A 15, B 125, C 250, D 400, E 600, F 900 Nennweite 200

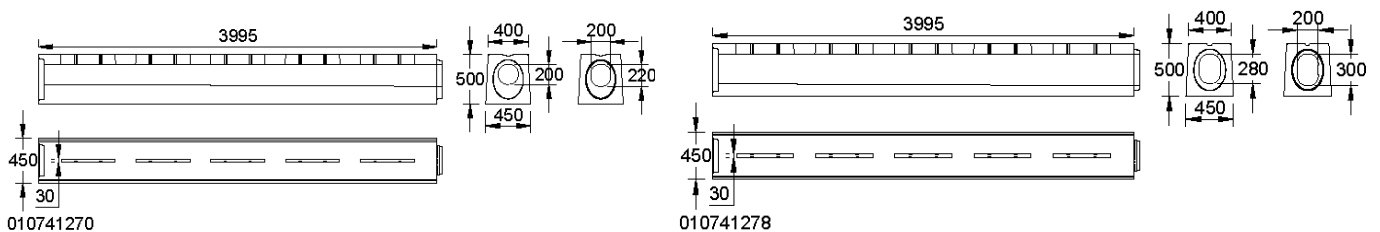
MEACRET LINE 200 RINNENKÖRPER MIT UNTERBROCHENEM SCHLITZ UND MIT GEFÄLLE 0,5%

Entwässerungsrinne zur Entwässerung von befestigten Flächen. Entwässerungsrinne mit unterbrochenem Schlitz (Schlitzweite 30 mm) und mit Gefälle 0,5%. Lichte Weite des Rinnenkörpers 200 mm, Baubreite 450 mm. Belastungsklassen A 15 bis E 600 und F 900 gemäß DIN EN 1433. Belastbarkeit laut Angabe, bei Einbau gemäß den MEA-Einbauhinweisen.



MEACRET LINE 200 RINNENKÖRPER MIT UNTERBROCHENEM SCHLITZ, INNENBREITE 200 MM, MIT GEFÄLLE 0,5%, BELASTUNGSKLASSE E 600 GEMÄß DIN EN 1433

Beschreibung	Bestell-Nr.	Länge [mm]	Breite [mm]	Bauhöhe [mm]	kg/Stück
MEACRET LINE 200 Rinne mit unterbrochenem Schlitz, mit Innengefälle 0,5%, Innenhöhe 200 bis 220 mm, 4 m, E 600 *)	010741340	3995	450	500	1678,00
MEACRET LINE 200 Rinne mit unterbrochenem Schlitz, mit Innengefälle 0,5%, Innenhöhe 220 bis 240 mm, 4 m, E 600 *)	010741342	3995	450	500	1638,00
MEACRET LINE 200 Rinne mit unterbrochenem Schlitz, mit Innengefälle 0,5%, Innenhöhe 240 bis 260 mm, 4 m, E 600 *)	010741344	3995	450	500	1598,00
MEACRET LINE 200 Rinne mit unterbrochenem Schlitz, mit Innengefälle 0,5%, Innenhöhe 260 bis 280 mm, 4 m, E 600 *)	010741346	3995	450	500	1559,00
MEACRET LINE 200 Rinne mit unterbrochenem Schlitz, mit Innengefälle 0,5%, Innenhöhe 280 bis 300 mm, 4 m, E 600 *)	010741348	3995	450	500	1521,00

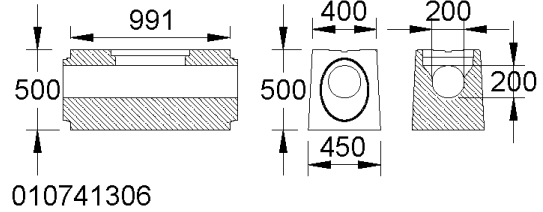
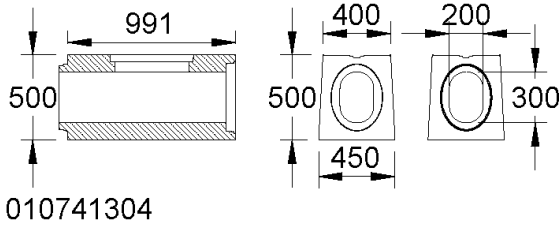


MEACRET LINE 200 RINNENKÖRPER MIT UNTERBROCHENEN SCHLITZ, INNENBREITE 200 MM, MIT GEFÄLLE 0,5%, BELASTUNGSKLASSE F 900 GEMÄß DIN EN 1433

Beschreibung	Bestell-Nr.	Länge [mm]	Breite [mm]	Bauhöhe [mm]	kg/Stück
MEACRET LINE 200 Rinne mit unterbrochenem Schlitz, Neigung 0,5%, Innenhöhe 200 bis 220 mm, 4 m, F 900 *)	010741270	3995	450	500	1678,00
MEACRET LINE 200 Rinne mit unterbrochenem Schlitz, Neigung 0,5%, Innenhöhe 220 bis 240 mm, 4 m, F 900 *)	010741272	3995	450	500	1638,00
MEACRET LINE 200 Rinne mit unterbrochenem Schlitz, Neigung 0,5%, Innenhöhe 240 bis 260 mm, 4 m, F 900 *)	010741274	3995	450	500	1598,00
MEACRET LINE 200 Rinne mit unterbrochenem Schlitz, Neigung 0,5%, Innenhöhe 260 bis 280 mm, 4 m, F 900 *)	010741276	3995	450	500	1559,00
MEACRET LINE 200 Rinne mit unterbrochenem Schlitz, Neigung 0,5%, Innenhöhe 280 bis 300 mm, 4 m, F 900 *)	010741278	3995	450	500	1521,00

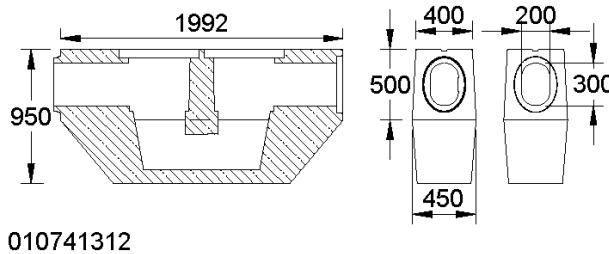
*) Lieferzeit auf Anfrage.

MEACRET LINE 200 ZUBEHÖR



MEACRET LINE 200 REVISIONSELEMENT INKL. GUSS-STEGROST, INNENBREITE 200 MM, BELASTUNGSKLASSE E 600/F 900 GEMÄß DIN EN 1433

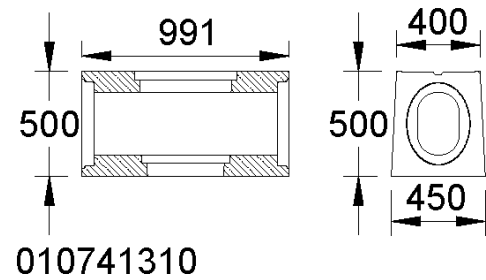
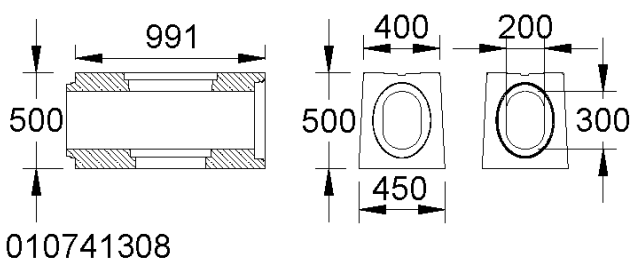
Beschreibung	Bestell-Nr.	Länge [mm]	Breite [mm]	Bauhöhe [mm]	kg/Stück
MEACRET LINE 200 Revisionselement Basic, Innenhöhe 300 mm, Feder-Nut-Verbindung, inkl. Gussrost E 600/F 900 *)	010741304	991	450	500	337,00
MEACRET LINE 200 Revisionselement Centre, Innenhöhe 200 mm, Feder-Feder-Verbindung, inkl. Gussrost E 600/F 900 *)	010741306	991	450	500	410,00



MEACRET LINE 200 DWS TAUCHWANDSCHACHT, MIT GUSSABDECKUNG, INNENBREITE 200 MM, BELASTUNGSKLASSE F 900 GEMÄß DIN EN 1433

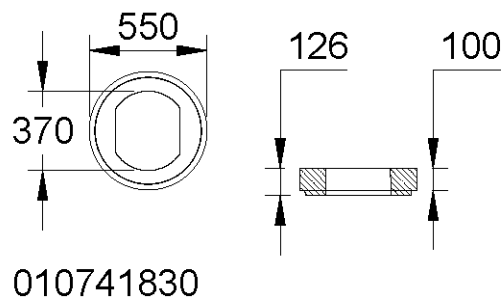
Beschreibung	Bestell-Nr.	Länge [mm]	Breite [mm]	Bauhöhe [mm]	kg/Stück
MEACRET LINE 200 DWS Tauchwandschacht, Innenhöhe 300 mm selbsterlöschend, 2 m, F 900 *)	010741312	1992	450	500	1020,00

*) Lieferzeit auf Anfrage.



MEACRET LINE 200 SINKKASTENOBERTEILE INKL. GUSS-STEGROST, INNENBREITE 200 MM, BELASTUNGSKLASSE E 600/F 900 GEMÄß DIN EN 1433

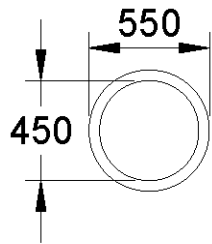
Beschreibung	Bestell-Nr.	Länge [mm]	Breite [mm]	Bauhöhe [mm]	kg/Stück
MEACRET LINE 200 Sinkkastenoberteil komplett, Innenhöhe 300 mm, Feder-Nut-Verbindung, inkl. Schlammeimer klein und Gussstegrost E 600/F 900 *)	010741308	991	450	500	265,00
MEACRET LINE 200 Sinkkastenoberteil komplett, Innenhöhe 300 mm, Nut-Nut-Verbindung, inkl. Schlammeimer klein und Gussstegrost E 600/F 900 *)	010741310	991	450	500	265,00



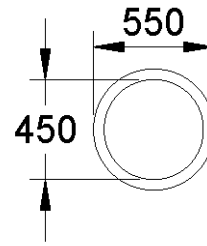
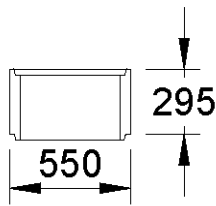
MEACRET LINE 200 ADAPTER ZUR VERBINDUNG VON SINKKASTENOBERTEILEN MIT ZWISCHEN- UND UNTERTEILEN

Beschreibung	Bestell-Nr.	Länge [mm]	Breite [mm]	Bauhöhe [mm]	kg/Stück
MEACRET LINE 200 Adapterplatte Sinkkasten-Oberteil zu Sinkkasten-Zwischenteil/-Unterteil *)	010741830	600	600	100	53,00

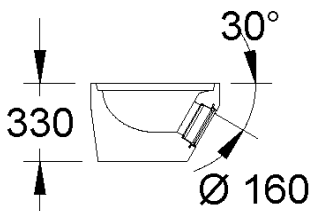
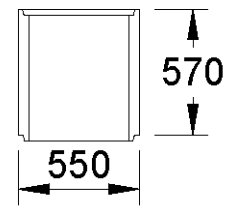
*) Lieferzeit auf Anfrage.



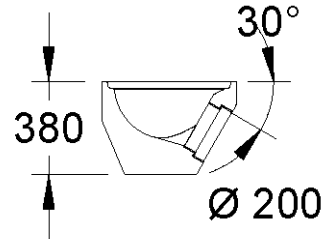
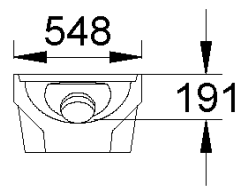
010741832



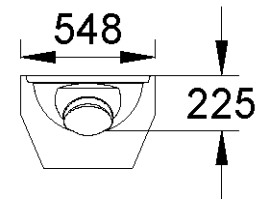
010741834



010741836

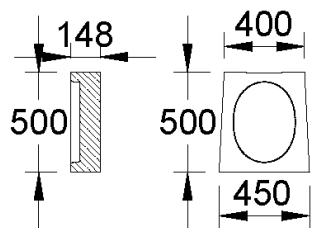


010741838

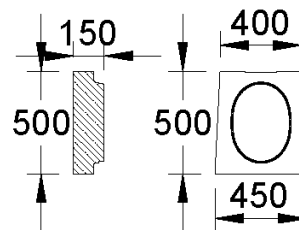


MEACRET LINE 200 SINKKASTEN ZWISCHEN- UND UNTERTEILE

Beschreibung	Bestell-Nr.	Länge [mm]	Breite [mm]	Bauhöhe [mm]	kg/Stück
MEACRET LINE 200 Sinkkasten-Zwischenteil kurz zur Bauhöhenenerweiterung *)	010741832	600	600	290	60,00
MEACRET LINE 200 Sinkkasten-Zwischenteil lang zur Bauhöhenenerweiterung *)	010741834	600	600	590	120,00
MEACRET LINE 200 Sinkkasten-Unterteil mit Anschlussmuffe Ø 160 mm *)	010741836	600	600	590	232,00
MEACRET LINE 200 Sinkkasten-Unterteil mit Anschlussmuffe Ø 200 mm *)	010741838	600	600	590	232,00



010741314



010741316

MEACRET LINE 200 STIRNPLATTEN

Beschreibung	Bestell-Nr.	Länge [mm]	Breite [mm]	Bauhöhe [mm]	kg/Stück
MEACRET LINE 200.G Stirnplatte mit Nut *)	010741314	150	450	500	66,00
MEACRET LINE 200.T Stirnplatte mit Feder *)	010741316	150	450	500	55,00

*) Lieferzeit auf Anfrage.

Diese Ausgabe des technischen Datenblatts ist ab Februar 2022, bis zum Erscheinen einer überarbeiteten Version, allein gültig und ersetzt frühere Publikationen. Die jeweils aktuelle Version steht unter www.mea-group.com zum Download bereit.

MEA Bautechnik GmbH
 Geschäftsbereich MEA Water Management
 Sudetenstraße 1
 86551 Aichach
 Tel.: +49 (0) 82 51. 91 0
 Fax: +49 (0) 82 51. 91 13 06
 E-Mail: info@mea-group.com
www.mea-group.com