

**MATERIALEIGENSCHAFTEN**

<b>BETON</b>	auf Polyesterharzbasis, mit mineralischen Füllstoffen, Additiven
<b>DRUCKFESTIGKEIT</b>	≥ 90 N/mm <sup>2</sup>
<b>BIEGEFESTIGKEIT</b>	≥ 22 N/mm <sup>2</sup>
<b>ELASTIZITÄTSMODUL</b>	25.000 – 35.000 N/mm <sup>2</sup>
<b>DICHTE</b>	2,1 – 2,3 kg/dm <sup>3</sup>
<b>LÄNGENAUSDEHNUNGSKOEFFIZIENT</b>	Ca. 1,45 x 10 <sup>-5</sup> 1/K
<b>HITZEBESTÄNDIGKEIT</b>	100°C Dauerbelastung, bis 200°C bei Belastungsdauer bis 5 min.
<b>FROSTBESTÄNDIGKEIT</b>	- 50°C
<b>WASSEREINDRINGTIEFE</b>	0 mm
<b>WASSERAUFNAHME</b>	< 0,05%
<b>MATERIALSTRUKTUR</b>	Kapillarfrei

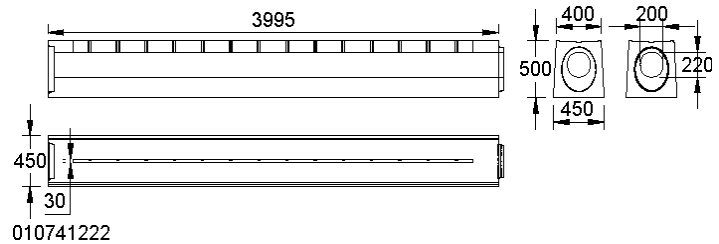
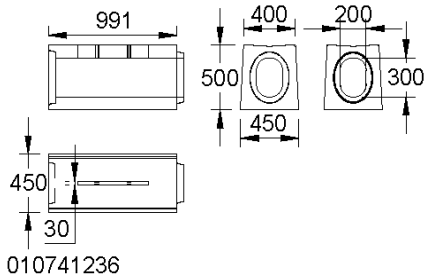
**EINSATZZWECK**

Bauteil zur Linienentwässerung von Oberflächen, um anfallendes Niederschlagswasser aus angrenzenden befestigten Flächen aufzunehmen, zu transportieren und abzuleiten.

\*\* Nicht zur Querentwässerung von Schnellstraßen und Autobahnen geeignet

**MEACRET LINE 200 RINNENKÖRPER  
MIT DURCHLAUFENDEM SCHLITZ UND OHNE GEFÄLLE**

Entwässerungsrinne zur Entwässerung von befestigten Flächen. Entwässerungsrinne mit durchlaufendem Schlitz (Schlitzweite 30 mm) und ohne Gefälle. Lichte Weite des Rinnenkörpers 200 mm, Baubreite 450 mm. Sonderlängen auf Anfrage. Belastungsklassen A 15 bis F 900 gemäß DIN EN 1433. Belastbarkeit laut Angabe, bei Einbau gemäß den MEA-Einbauhinweisen.



**MEACRET LINE 200 RINNENKÖRPER MIT DURCHLAUFENDEM SCHLITZ, OHNE GEFÄLLE,  
BELASTUNGSKLASSE F 900 GEMÄß DIN EN 1433**

Beschreibung	Bestell-Nr.	Länge [mm]	Breite [mm]	Bauhöhe [mm]	kg/Stück
MEACRET LINE 200 Rinne mit durchlaufendem Schlitz, ohne Gefälle, Innenhöhe 300/300 mm, 1 m, F 900 *)	010741236	992	450	500	378,00
MEACRET LINE 200 Rinne mit durchlaufendem Schlitz, ohne Gefälle, Innenhöhe 300/300 mm, 2 m, F 900 *)	010741234	1993	450	500	742,00
MEACRET LINE 200 Rinne mit durchlaufendem Schlitz, ohne Gefälle, Innenhöhe 300/300 mm, 3 m, F 900 *)	010741232	2994	450	500	1100,00
MEACRET LINE 200 Rinne mit durchlaufendem Schlitz, ohne Gefälle, Innenhöhe 220/220 mm, 4 m, F 900 *)	010741220	3995	450	500	1550,00
MEACRET LINE 200 Rinne mit durchlaufendem Schlitz, ohne Gefälle, Innenhöhe 220/220 mm, 4 m, F 900 *)	010741222	3995	450	500	1535,00
MEACRET LINE 200 Rinne mit durchlaufendem Schlitz, ohne Gefälle, Innenhöhe 240/240 mm, 4 m, F 900 *)	010741224	3995	450	500	1520,00
MEACRET LINE 200 Rinne mit durchlaufendem Schlitz, ohne Gefälle, Innenhöhe 260/260 mm, 4 m, F 900 *)	010741226	3995	450	500	1505,00
MEACRET LINE 200 Rinne mit durchlaufendem Schlitz, ohne Gefälle, Innenhöhe 280/280 mm, 4 m, F 900 *)	010741228	3995	450	500	1490,00
MEACRET LINE 200 Rinne mit durchlaufendem Schlitz, ohne Gefälle, Innenhöhe 300/300 mm, 4 m, F 900 *)	010741230	3995	450	500	1470,00

\*) Lieferzeit auf Anfrage.

# MEACRET LINE 200

A 15, B 125, C 250, D 400, E 600, F 900

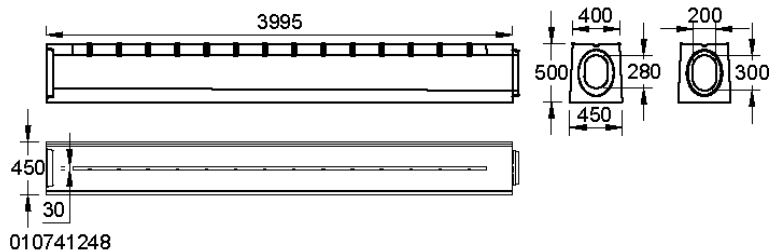
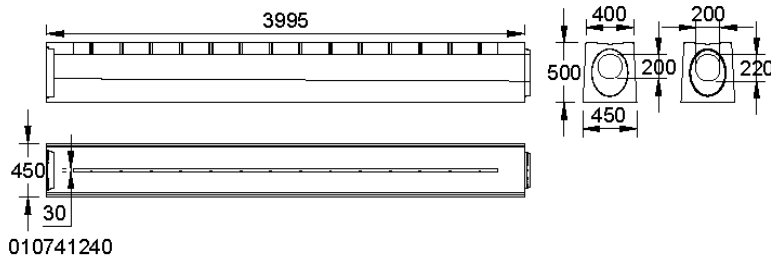
Nennweite 200

## MEACRET LINE 200 RINNENKÖRPER

### MIT DURCHLAUFENDEM SCHLITZ UND MIT GEFÄLLE 0,5%

Entwässerungsrinne zur Entwässerung von befestigten Flächen. Entwässerungsrinne mit durchlaufendem Schlitz (Schlitzweite 30 mm) und mit Gefälle 0,5%. Lichte Weite des Rinnenkörpers 200 mm, Baubreite 450 mm.

Belastungsklassen A 15 bis F 900 gemäß DIN EN 1433. Belastbarkeit laut Angabe, bei Einbau gemäß den MEA-Einbauhinweisen.



### MEACRET LINE 200 RINNENKÖRPER MIT DURCHLAUFENDEM SCHLITZ, MIT GEFÄLLE 0,5%, BELASTUNGSKLASSE F 900 GEMÄß DIN EN 1433

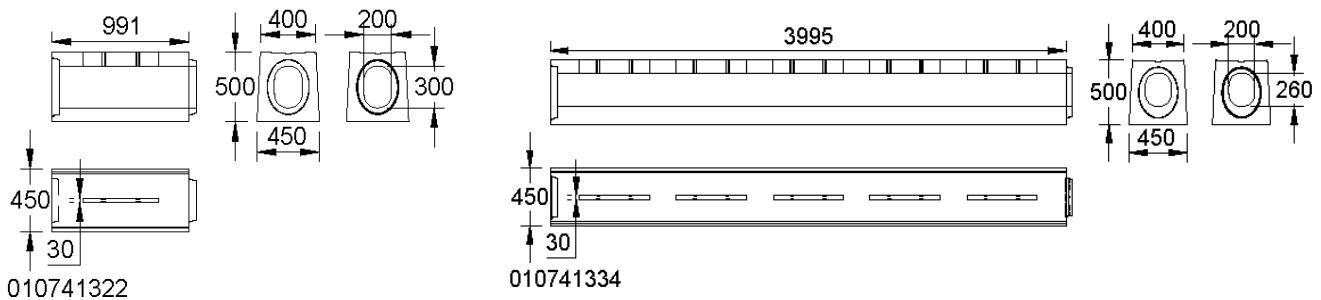
Beschreibung	Bestell-Nr.	Länge [mm]	Breite [mm]	Bauhöhe [mm]	kg/Stück
MEACRET LINE 200 Rinne mit durchlaufendem Schlitz, Neigung 0,5%, Innenhöhe 200/220 mm, 4 m, F 900 *)	010741240	3995	450	500	1650,00
MEACRET LINE 200 Rinne mit durchlaufendem Schlitz, Neigung 0,5%, Innenhöhe 220/240 mm, 4 m, F 900 *)	010741242	3995	450	500	1609,00
MEACRET LINE 200 Rinne mit durchlaufendem Schlitz, Neigung 0,5%, Innenhöhe 240/260 mm, 4 m, F 900 *)	010741244	3995	450	500	1569,00
MEACRET LINE 200 Rinne mit durchlaufendem Schlitz, Neigung 0,5%, Innenhöhe 260/280 mm, 4 m, F 900 *)	010741246	3995	450	500	1530,00
MEACRET LINE 200 Rinne mit durchlaufendem Schlitz, Neigung 0,5%, Innenhöhe 280/300 mm, 4 m, F 900 *)	010741248	3995	450	500	1492,00

\*) Lieferzeit auf Anfrage.

**MEACRET LINE 200 RINNENKÖRPER**

**MIT UNTERBROCHENEM SCHLITZ UND OHNE GEFÄLLE**

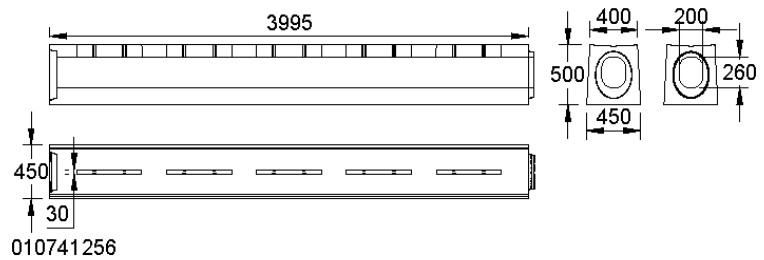
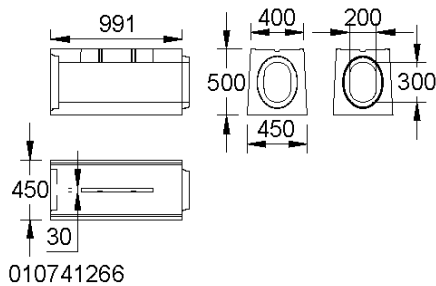
Entwässerungsrinne zur Entwässerung von befestigten Flächen. Entwässerungsrinne mit unterbrochenem Schlitz (Schlitzweite 30 mm) und ohne Gefälle. Lichte Weite des Rinnenkörpers 200 mm, Baubreite 450 mm. Sonderlängen auf Anfrage. Belastungsklassen A 15 bis E 600 und F 900 gemäß DIN EN 1433. Belastbarkeit laut Angabe, bei Einbau gemäß den MEA-Einbauhinweisen.



**MEACRET LINE 200 RINNENKÖRPER MIT UNTERBROCHENEM SCHLITZ, OHNE GEFÄLLE, BELASTUNGSKLASSE E 600 GEMÄß DIN EN 1433**

Beschreibung	Bestell-Nr.	Länge [mm]	Breite [mm]	Bauhöhe [mm]	kg/Stück
MEACRET LINE 200 Rinne mit unterbrochenem Schlitz, ohne Gefälle, Innenhöhe 300/300 mm, 1 m, E 600 *)	010741322	992	450	500	378,00
MEACRET LINE 200 Rinne mit unterbrochenem Schlitz, ohne Gefälle, Innenhöhe 300/300 mm, 2 m, E 600 *)	010741324	1993	450	500	749,00
MEACRET LINE 200 Rinne mit unterbrochenem Schlitz, ohne Gefälle, Innenhöhe 300/300 mm, 3 m, E 600 *)	010741326	2994	450	500	749,00
MEACRET LINE 200 Rinne mit unterbrochenem Schlitz, ohne Gefälle, Innenhöhe 200/200 mm, 4 m, E 600 *)	010741328	3995	450	500	1552,00
MEACRET LINE 200 Rinne mit unterbrochenem Schlitz, ohne Gefälle, Innenhöhe 220/220 mm, 4 m, E 600 *)	010741330	3995	450	500	1537,00
MEACRET LINE 200 Rinne mit unterbrochenem Schlitz, ohne Gefälle, Innenhöhe 240/240 mm, 4 m, E 600 *)	010741332	3995	450	500	1522,00
MEACRET LINE 200 Rinne mit unterbrochenem Schlitz, ohne Gefälle, Innenhöhe 260/260 mm, 4 m, E 600 *)	010741334	3995	450	500	1507,00
MEACRET LINE 200 Rinne mit unterbrochenem Schlitz, ohne Gefälle, Innenhöhe 280/280 mm, 4 m, E 600 *)	010741336	3995	450	500	1492,00
MEACRET LINE 200 Rinne mit unterbrochenem Schlitz, ohne Gefälle, Innenhöhe 300/300 mm, 4 m, E 600 *)	010741338	3995	450	500	1500,00

\*) Lieferzeit auf Anfrage.



**MEACRET LINE 200 RINNENKÖRPER MIT UNTERBROCHENEM SCHLITZ, OHNE GEFÄLLE, BELASTUNGSKLASSE F 900 GEMÄß DIN EN 1433**

Beschreibung	Bestell-Nr.	Länge [mm]	Breite [mm]	Bauhöhe [mm]	kg/Stück
MEACRET LINE 200 Rinne mit unterbrochenem Schlitz, ohne Gefälle, Innenhöhe 300/300 mm, 1 m, F 900 *)	010741266	992	450	500	378,00
MEACRET LINE 200 Rinne mit unterbrochenem Schlitz, ohne Gefälle, Innenhöhe 300/300 mm, 2 m, F 900 *)	010741264	1993	450	500	749,00
MEACRET LINE 200 Rinne mit unterbrochenem Schlitz, ohne Gefälle, Innenhöhe 300/300 mm, 3 m, F 900 *)	010741262	2994	450	500	1115,00
MEACRET LINE 200 Rinne mit unterbrochenem Schlitz, ohne Gefälle, Innenhöhe 200/200 mm, 4 m, F 900 *)	010741250	3995	450	500	1552,00
MEACRET LINE 200 Rinne mit unterbrochenem Schlitz, ohne Gefälle, Innenhöhe 220/220 mm, 4 m, F 900 *)	010741252	3995	450	500	1537,00
MEACRET LINE 200 Rinne mit unterbrochenem Schlitz, ohne Gefälle, Innenhöhe 240/240 mm, 4 m, F 900 *)	010741254	3995	450	500	1522,00
MEACRET LINE 200 Rinne mit unterbrochenem Schlitz, ohne Gefälle, Innenhöhe 260/260 mm, 4 m, F 900 *)	010741256	3995	450	500	1507,00
MEACRET LINE 200 Rinne mit unterbrochenem Schlitz, ohne Gefälle, Innenhöhe 280/280 mm, 4 m, F 900 *)	010741258	3995	450	500	1492,00
MEACRET LINE 200 Rinne mit unterbrochenem Schlitz, ohne Gefälle, Innenhöhe 300/300 mm, 4 m, F 900 *)	010741260	3995	450	500	1500,00

\*) Lieferzeit auf Anfrage.

# MEACRET LINE 200

A 15, B 125, C 250, D 400, E 600, F 900

Nennweite 200

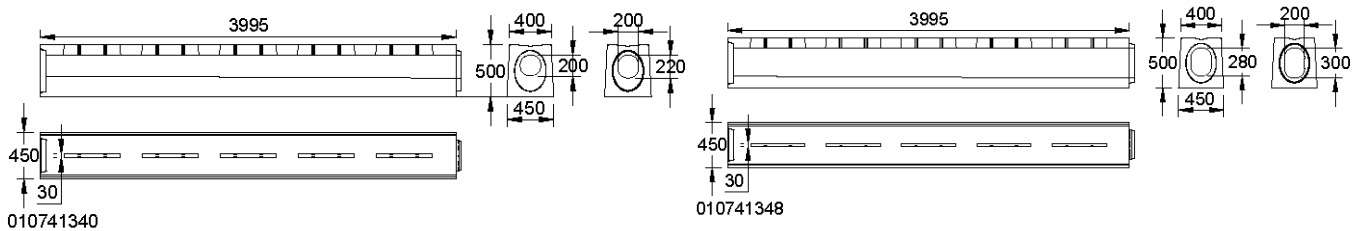
BUILDING SUCCESS

## MEACRET LINE 200 RINNENKÖRPER

### MIT UNTERBROCHENEM SCHLITZ UND MIT GEFÄLLE 0,5%

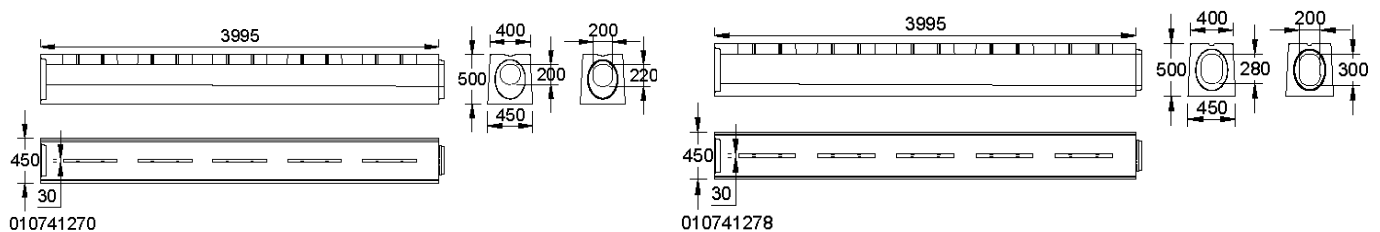
Entwässerungsrinne zur Entwässerung von befestigten Flächen. Entwässerungsrinne mit unterbrochenem Schlitz (Schlitzweite 30 mm) und mit Gefälle 0,5%. Lichte Weite des Rinnenkörpers 200 mm, Baubreite 450 mm.

Belastungsklassen A 15 bis E 600 und F 900 gemäß DIN EN 1433. Belastbarkeit laut Angabe, bei Einbau gemäß den MEA-Einbauhinweisen.



### MEACRET LINE 200 RINNENKÖRPER MIT UNTERBROCHENEM SCHLITZ, MIT GEFÄLLE 0,5%, BELASTUNGSKLASSE E 600 GEMÄß DIN EN 1433

Beschreibung	Bestell-Nr.	Länge [mm]	Breite [mm]	Bauhöhe [mm]	kg/Stück
MEACRET LINE 200 Rinne mit unterbrochenem Schlitz, mit Innengefälle 0,5%, Innenhöhe 200/220 mm, 4 m, E 600 *)	010741340	3995	450	500	1678,00
MEACRET LINE 200 Rinne mit unterbrochenem Schlitz, mit Innengefälle 0,5%, Innenhöhe 220/240 mm, 4 m, E 600 *)	010741342	3995	450	500	1638,00
MEACRET LINE 200 Rinne mit unterbrochenem Schlitz, mit Innengefälle 0,5%, Innenhöhe 240/260 mm, 4 m, E 600 *)	010741344	3995	450	500	1598,00
MEACRET LINE 200 Rinne mit unterbrochenem Schlitz, mit Innengefälle 0,5%, Innenhöhe 260/280 mm, 4 m, E 600 *)	010741346	3995	450	500	1559,00
MEACRET LINE 200 Rinne mit unterbrochenem Schlitz, mit Innengefälle 0,5%, Innenhöhe 280/300 mm, 4 m, E 600 *)	010741348	3995	450	500	1521,00

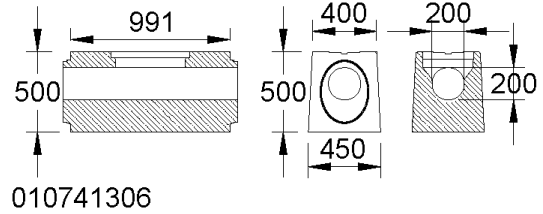
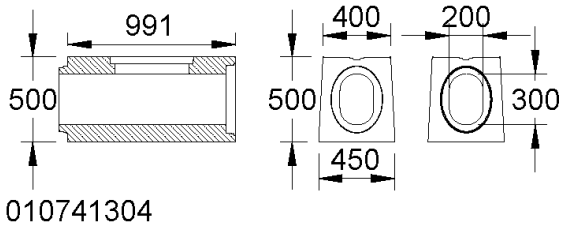


### MEACRET LINE 200 RINNENKÖRPER MIT UNTERBROCHENEM SCHLITZ, MIT GEFÄLLE 0,5%, BELASTUNGSKLASSE F 900 GEMÄß DIN EN 1433

Beschreibung	Bestell-Nr.	Länge [mm]	Breite [mm]	Bauhöhe [mm]	kg/Stück
MEACRET LINE 200 Rinne mit unterbrochenem Schlitz, Neigung 0,5%, Innenhöhe 200/220 mm, 4 m, F 900 *)	010741270	3995	450	500	1678,00
MEACRET LINE 200 Rinne mit unterbrochenem Schlitz, Neigung 0,5%, Innenhöhe 220/240 mm, 4 m, F 900 *)	010741272	3995	450	500	1638,00
MEACRET LINE 200 Rinne mit unterbrochenem Schlitz, Neigung 0,5%, Innenhöhe 240/260 mm, 4 m, F 900 *)	010741274	3995	450	500	1598,00
MEACRET LINE 200 Rinne mit unterbrochenem Schlitz, Neigung 0,5%, Innenhöhe 260/280 mm, 4 m, F 900 *)	010741276	3995	450	500	1559,00
MEACRET LINE 200 Rinne mit unterbrochenem Schlitz, Neigung 0,5%, Innenhöhe 280/300 mm, 4 m, F 900 *)	010741278	3995	450	500	1521,00

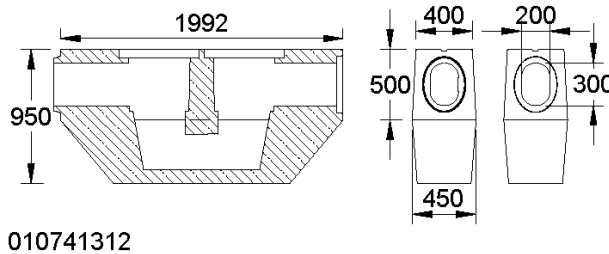
\*) Lieferzeit auf Anfrage.

**MEACRET LINE 200 ZUBEHÖR**



**MEACRET LINE 200 REVISIONSELEMENT INKL. GUSS-STEGROST,  
BELASTUNGSKLASSE E 600/F 900 GEMÄß DIN EN 1433**

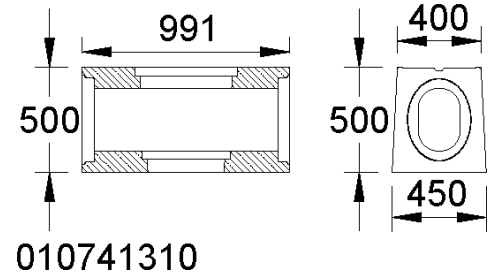
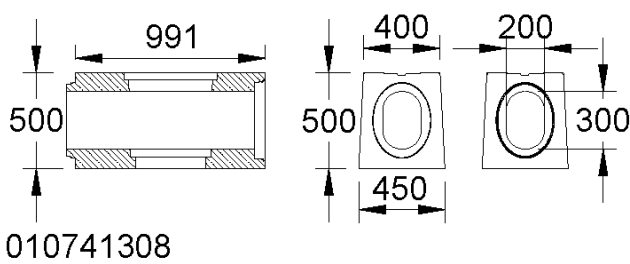
Beschreibung	Bestell-Nr.	Länge [mm]	Breite [mm]	Bauhöhe [mm]	kg/Stück
MEACRET LINE 200 Revisionselement Basic, Innenhöhe 300/300 mm, Feder-Nut-Verbindung, inkl. Gussrost E 600/F 900 *)	010741304	991	450	500	337,00
MEACRET LINE 200 Revisionselement Centre, Innenhöhe 200/200 mm, Feder-Feder-Verbindung, inkl. Gussrost E 600/F 900 *)	010741306	991	450	500	410,00



**MEACRET LINE 200 DWS TAUCHWANDSCHACHT, MIT GUSSABDECKUNG,  
BELASTUNGSKLASSE F 900 GEMÄß DIN EN 1433**

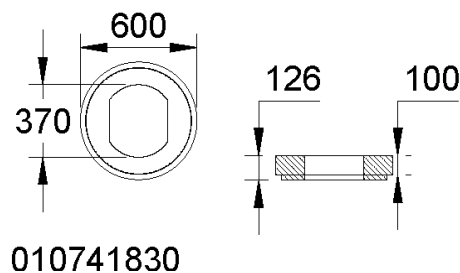
Beschreibung	Bestell-Nr.	Länge [mm]	Breite [mm]	Bauhöhe [mm]	kg/Stück
MEACRET LINE 200 DWS Tauchwandschacht, selbsterlöschend, 2 m, F 900 *)	010741312	1992	450	500	1020,00

\*) Lieferzeit auf Anfrage.



**MEACRET LINE 200 SINKKASTENOBERTEILE INKL. GUSS-STEGRÖST, BELASTUNGSKLASSE E 600/F 900 GEMÄß DIN EN 1433**

Beschreibung	Bestell-Nr.	Länge [mm]	Breite [mm]	Bauhöhe [mm]	kg/Stück
MEACRET LINE 200 Sinkkastenoberteil komplett, Innenhöhe 300/300 mm, Feder-Nut-Verbindung, inkl. Schlammeimer klein und Gussstegrost E 600/F 900 *)	010741308	991	450	500	265,00
MEACRET LINE 200 Sinkkastenoberteil komplett, Innenhöhe 300/300 mm, Nut-Nut-Verbindung, inkl. Schlammeimer klein und Gussstegrost E 600/F 900 *)	010741310	991	450	500	265,00



**MEACRET LINE 200 ADAPTER ZUR VERBINDUNG VON SINKKASTENOBERTEILEN MIT ZWISCHEN- UND UNTERTEILEN**

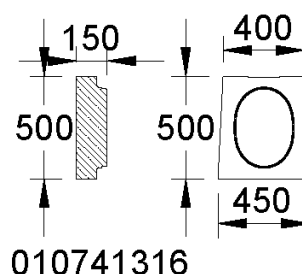
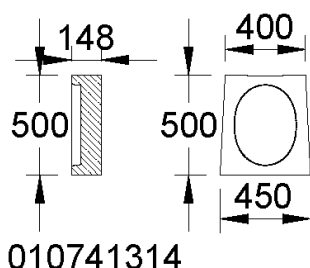
Beschreibung	Bestell-Nr.	Länge [mm]	Breite [mm]	Bauhöhe [mm]	kg/Stück
MEACRET LINE 200 Adapterplatte Sinkkasten-Oberteil zu Sinkkasten-Zwischenteil/-Unterteil *)	010741830	600	600	100	53,00

\*) Lieferzeit auf Anfrage.



## MEACRET LINE 200 SINKKASTEN ZWISCHEN- UND UNTERTEILE

Beschreibung	Bestell-Nr.	Länge [mm]	Breite [mm]	Bauhöhe [mm]	kg/Stück
MEACRET LINE 200 Sinkkasten-Zwischenteil kurz zur Bauhöhenenerweiterung *)	010741832	600	600	290	60,00
MEACRET LINE 200 Sinkkasten-Zwischenteil lang zur Bauhöhenenerweiterung *)	010741834	600	600	590	120,00
MEACRET LINE 200 Sinkkasten-Unterteil mit Anschlussmuffe Ø 160 mm *)	010741836	600	600	590	232,00
MEACRET LINE 200 Sinkkasten-Unterteil mit Anschlussmuffe Ø 200 mm *)	010741838	600	600	590	232,00



## MEACRET LINE 200 STIRNPLATTEN

Beschreibung	Bestell-Nr.	Länge [mm]	Breite [mm]	Bauhöhe [mm]	kg/Stück
MEACRET LINE 200.G Stirnplatte mit Nut *)	010741314	150	450	500	66,00
MEACRET LINE 200.T Stirnplatte mit Feder *)	010741316	150	450	500	55,00

\*) Lieferzeit auf Anfrage.

Diese Ausgabe des technischen Datenblatts ist ab Oktober 2021, bis zum Erscheinen einer überarbeiteten Version, allein gültig und ersetzt frühere Publikationen. Die jeweils aktuelle Version steht unter [www.mea-group.com](http://www.mea-group.com) zum Download bereit.

MEA Bautechnik GmbH  
 Geschäftsbereich MEA Water Management  
 Sudetenstraße 1  
 86551 Aichach  
 Tel.: +49 (0) 82 51. 91 0  
 Fax: +49 (0) 82 51. 91 13 06  
 E-Mail: [info@mea-group.com](mailto:info@mea-group.com)  
[www.mea-group.com](http://www.mea-group.com)