

MATERIALEIGENSCHAFTEN

MONTAGEDÄMMPLATTE	XPS-Dämmung kaschiert mit 4 mm Faserzementplatte
WÄRMELEITFÄHIGKEIT	0,036 W/(m²K) Nennwert
	0,038 W/(m²K) Bemessungswert nach DIN 4108-10
DRUCKFESTIGKEIT	300 kPa
BRANDSCHUTZKLASSE DÄMMUNG	E nach DIN EN 13501-1
BRANDSCHUTZKLASSE FASERZEMENT	A2-s1 nach DIN EN 13501-1
ELASTIZITÄTSMODUL	12 N / mm² (12000 kPa)

EINSATZZWECK

Wärmebrückenfreie bzw. wärmebrückenfreie und wasserdichte Lichtschachtmontage ohne messen und bohren. Fertige Oberfläche, direkt streichfähig, kein Verputzen notwendig. Verwendbar für Mauerwerk und Betonwände. Dämmstärken von 6 cm bis 30 cm (immer in 2 cm Schritten) möglich.

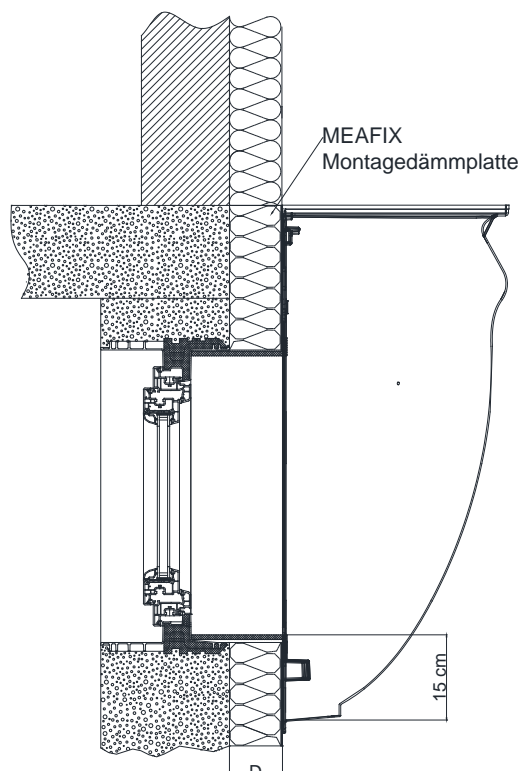
AUSFÜHRUNGEN

- / Standardausführung
- / Sondermaße
- / Sonderausschnitte für Fenster
- / Sonderdämmstärken (6 bis 30 cm)
- / Wärmebrückenfreie Montage
- / Druckwasserdichte und wärmebrückenfreie Montage (siehe dazu die Montageanleitung „Montagedämmplatte MEAFIX für GFK-Lichtschächte“)

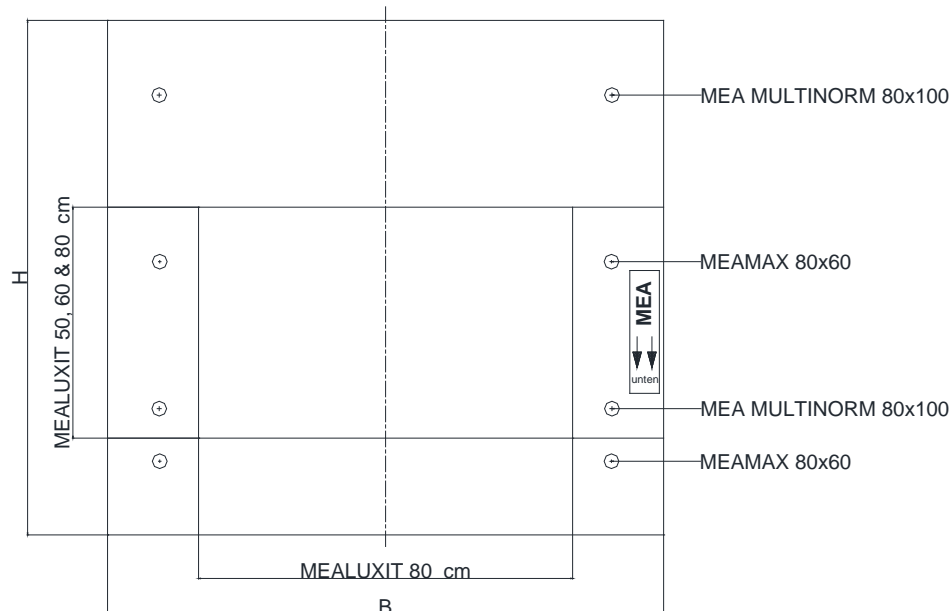
ZUBEHÖR

- / Abdeckprofil
- / Aufsatzelement
- / MEA Connect-System (Zargenfenster + MEAFIX + Perimeterabdeckrahmen + Lichtschacht)

EINBAUBEISPIEL MEA CONNECT SYSTEM

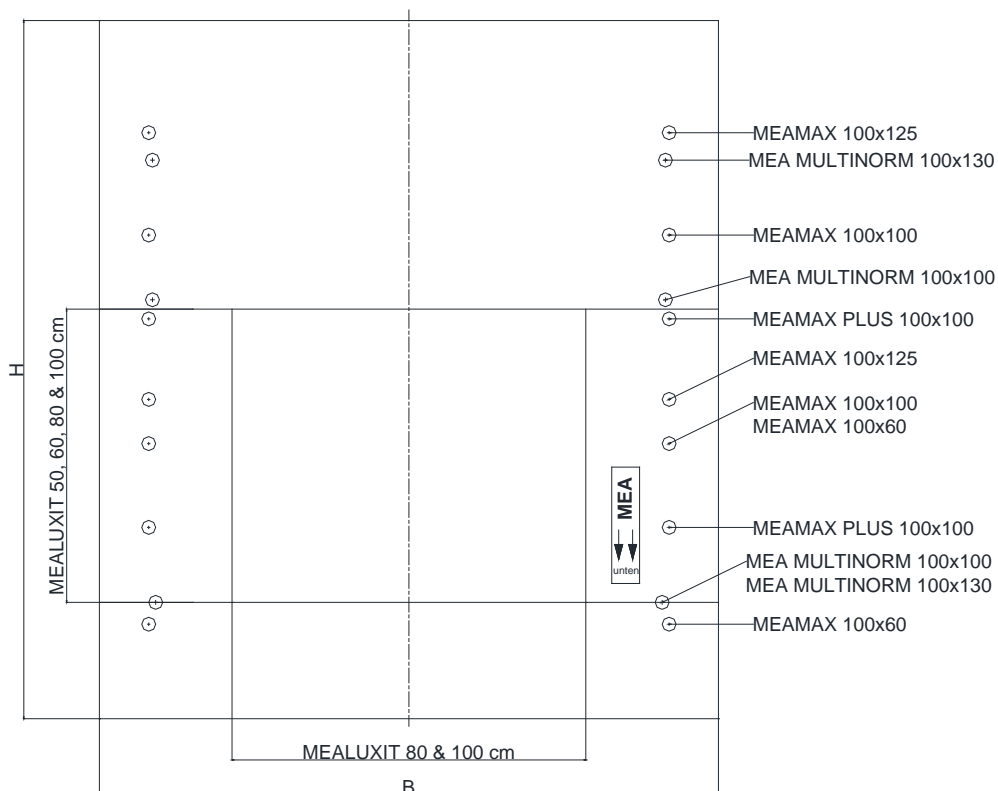


MEAFIX Montagedämmplatte für MEAMAX & MEA MULTINORM Breite 80 cm



D (cm)	Für Zarge B X H (cm)	B (cm)	H (cm)
10	80x50	113	105
	80x60	113	107
12	80x50	113	105
	80x60	113	107

MEAFIX Montagedämmplatte für MEAMAX & MEA MULTINORM Breite 100 cm*



D (cm)	Für Zarge B X H (cm)	B (cm)	H (cm)
10, 12	80x50	122	147
		122	107
	80x60	133	147
		133	105
	100x50	133	147
		133	107
	100x60	133	147
		133	147
14, 16, 18, 20	100x80	133	147
	100x100	133	157
	80x50	133	147
	80x60	133	147
	100x50	133	147
	100x60	133	147
	100x80	133	147
	100x100	133	157

*außer für MEAMULTINORM 100 x 100 x 60

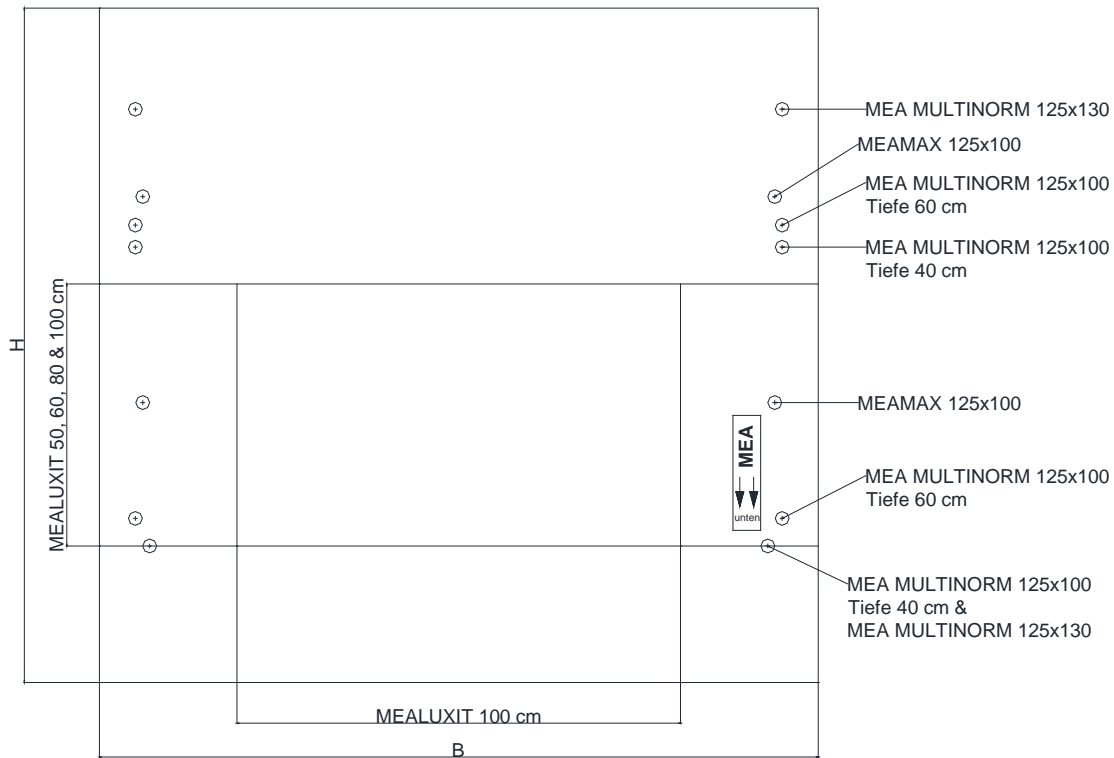
MEAFIX für MEAMAX und MEAMULTINORM

begehbar & befahrbar



BUILDING SUCCESS

MEAFIX Montagedämmplatte für MEAMAX & MEA MULTINORM Breite 125 cm



D (cm)	Für Zarge B X H (cm)	B (cm)	H (cm)
10, 12	100x50	156	147
	100x60	156	147
	100x80	156	147
	100x100	156	157
	125x100	156	157