

MATERIALEIGENSCHAFTEN

POLYMERBETON	auf Polyesterharzbasis, mit mineralischen Füllstoffen, Additiven
DRUCKFESTIGKEIT	≥ 90 N/mm ²
BIEGEFESTIGKEIT	≥ 22 N/mm ²
ELASTIZITÄTSMODUL	25.000 – 35.000 N/mm ²
DICHTE	2,1 – 2,3 kg/dm ³
LÄNGENAUSDEHNUNGSKOEFFIZIENT	Ca. 1,45 x 10 ⁻⁵ 1/K
HITZEBESTÄNDIGKEIT	100°C Dauerbelastung, bis 200°C bei Belastungsdauer bis 5 min.
FROSTBESTÄNDIGKEIT	- 50°C
WASSEREINDRINGTIEFE	0 mm
WASSERAUFNAHME	< 0,05% DIN 52 103 (A)
MATERIALSTRUKTUR	Kapillarfrei

EINSATZZWECK

Bauteil zur Linienentwässerung von Oberflächen, um anfallendes Niederschlagswasser aus angrenzenden befestigten Flächen aufzunehmen, zu transportieren und abzuleiten.

AUSFÜHRUNGEN

- / Länge 500 und 1000 mm
- / Länge 1000 mm inklusive eingeformtem Ablaufstutzen
- / Bauhöhe 150, 175, 200, 225, 250 und 305 mm
- / Gefällerrinnen bis 20 Meter, Bauhöhe 150 – 250 mm

KANTENSCHUTZ

- / Gusseisen GG KTL-beschichtet

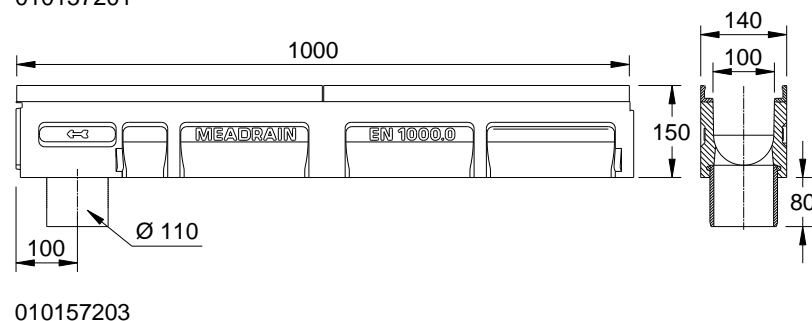
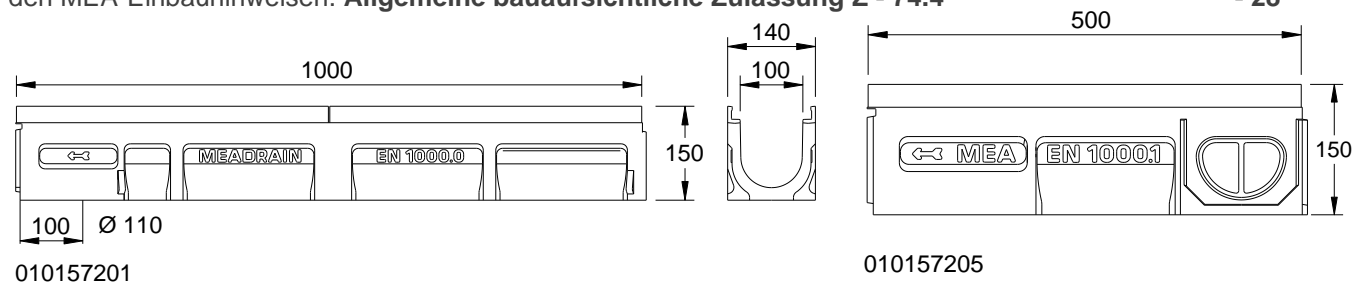
ZUBEHÖR

- / Einlaufkasten mit integriertem Ablaufstutzen Ø 110 mm
- / Einlaufkasten mit integriertem Ablaufstutzen Ø 160 mm
- / Stirnplatte geschlossen für Bauhöhen 150 bis 305 mm
- / Stirnplatten mit Stutzen Ø 110 mm, für Bauhöhen 150, 175, 200, 225 und 250 mm
- / Platte für Fließrichtungswechsel Stranghochpunkt für Bauhöhen 150 bis 250 mm
- / Platte für Fließrichtungswechsel Strangtiefpunkt für Bauhöhen 225 und 250 mm
- / Übergangsstück zur Verbindung der Rinnen mit Bauhöhen 250 und 305 mm

** Nicht zur Querentwässerung von Schnellstraßen und Autobahnen geeignet.

MEADRAIN EN 1000 POLYMERBETONRINNENKÖRPER MIT INTEGRIERTER GUSSZARGE UND DICHTUNGSFALZ GEMÄß DIN EN 1433

Lichte Weite des Rinnenkörpers 100 mm. Baubreite 140 mm. Geeignet für die Rinnenabdeckungen **MEA EN 100 PROFIX**, **MEA EN 100 4-fach verschraubt**, **Schlitzaufsätze TSH 100** und **TSL 100**. Zur Realisierung von Wasserspiegelgefälle, Belastungsklasse A 15 bis F 900** gemäß DIN EN 1433. Belastbarkeit laut Angabe gemäß den MEA-Einbauhinweisen. **Allgemeine bauaufsichtliche Zulassung Z - 74.4**



MEADRAIN EN 1000 RINNENKÖRPER OHNE GEFÄLLE, BELASTUNGSKLASSE F 900** GEMÄß DIN EN 1433

Beschreibung	Bestell-Nr.	Länge [mm]	Bauhöhe [mm]	kg/Stück
MEADRAIN EN 1000.0 Rinne ⁴⁾	010157201	1000	150	16,45
MEADRAIN EN 1000.0/A Rinne mit Stützen Ø 110 mm ⁸⁾	010157203	1000	150	16,80
MEADRAIN EN 1000.1 Rinne ^{4) 14)}	010157205	500	150	8,43
MEADRAIN EN 1005.0 Rinne ⁴⁾	010157219	1000	175	17,80
MEADRAIN EN 1005.0/A Rinne mit Stützen Ø 110 mm ⁸⁾	010157221	1000	175	19,12
MEADRAIN EN 1005.1 Rinne ^{4) 14)}	010157223	500	175	9,60
MEADRAIN EN 1010.0 Rinne ⁴⁾	010157237	1000	200	20,44
MEADRAIN EN 1010.0/A Rinne mit Stützen Ø 110 mm ⁸⁾	010157239	1000	200	19,26
MEADRAIN EN 1010.1 Rinne ^{4) 14)}	010157241	500	200	10,42
MEADRAIN EN 1015.0 Rinne ⁴⁾	010157255	1000	225	22,20
MEADRAIN EN 1015.0/A Rinne mit Stützen Ø 110 mm ⁸⁾	010157257	1000	225	23,12
MEADRAIN EN 1015.1 Rinne ^{4) 14)}	010157259	500	225	11,44
MEADRAIN EN 1020.0 Rinne ⁴⁾	010157273	1000	250	24,18
MEADRAIN EN 1020.0/A Rinne mit Stützen Ø 110 mm ⁸⁾	010157275	1000	250	24,10
MEADRAIN EN 1020.1 Rinne ^{4) 14)}	010157277	500	250	12,22
MEADRAIN EN 1030.0 Rinne ⁴⁾	010157279	1000	305	27,78

** Nicht zur Querentwässerung von Schnellstraßen und Autobahnen geeignet

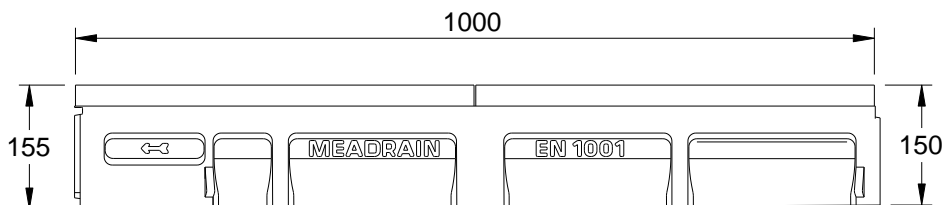
4) Anschlussmöglichkeit für senkrechten Ablauf Ø 110 mm (Ablaufvorformung), Stirnplatten mit Stützen oder Einlauf-/Sinkkasten.

8) Rinnenelemente mit dicht eingeformtem Ablaufstutzen Ø 110 mm aus HD-PE mit NBR-O Dichtring

14) Anschlussmöglichkeit für Eck-, T- und Kreuzverbindungen.

**MEADRAIN EN 1000 POLYMERBETONRINNENKÖRPER
MIT INTEGRIERTER GUSSZARGE UND DICHTUNGSFALZ GEMÄß DIN EN 1433**

Lichte Weite des Rinnenkörpers 100 mm. Baubreite 140 mm. Geeignet für die Rinnenabdeckungen **MEA EN 100 PROFIX**, **MEA EN 100 4-fach verschraubt**, **Schlitzaufsätze TSH 100** und **TSL 100**. Zur Realisierung eines linearen Gefälles (Sohlgefälle 0,5%), Belastungsklasse A 15 bis F 900** gemäß DIN EN 1433. Belastbarkeit laut Angabe gemäß den MEA-Einbauhinweisen. **Allgemeine bauaufsichtliche Zulassung Z - 74.4 - 28**



010157207

RINNENKÖRPER MEADRAIN EN 1000 MIT LINEAREM GEFÄLLE 0,5 %, BELASTUNGSKLASSEN A 15 BIS F 900*

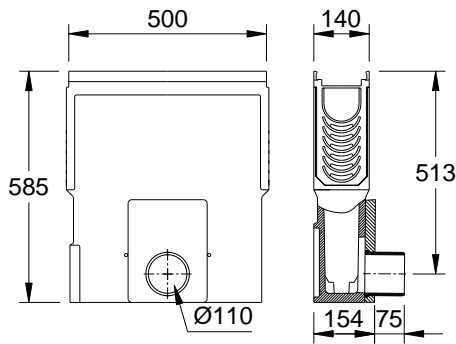
Beschreibung	Bestell-Nr.	Länge [mm]	Bauhöhe H1-H2 [mm]	kg/Stück
MEADRAIN EN 1001 Rinne	010157207	1000	150-155	16,63
MEADRAIN EN 1002 Rinne	010157209	1000	155-160	17,18
MEADRAIN EN 1003 Rinne	010157211	1000	160-165	17,02
MEADRAIN EN 1004 Rinne	010157213	1000	165-170	17,70
MEADRAIN EN 1005 Rinne ⁴⁾	010157215	1000	170-175	17,88
MEADRAIN EN 1005/A Rinne mit Stützen Ø 110 mm ⁸⁾	010157217	1000	170-175	18,12
MEADRAIN EN 1006 Rinne	010157225	1000	175-180	18,22
MEADRAIN EN 1007 Rinne	010157227	1000	180-185	18,37
MEADRAIN EN 1008 Rinne	010157229	1000	185-190	19,22
MEADRAIN EN 1009 Rinne	010157231	1000	190-195	19,13
MEADRAIN EN 1010 Rinne ⁴⁾	010157233	1000	195-200	19,52
MEADRAIN EN 1010/A Rinne mit Stützen Ø 110 mm ⁸⁾	010157235	1000	195-200	21,12
MEADRAIN EN 1011 Rinne	010157243	1000	200-205	19,62
MEADRAIN EN 1012 Rinne	010157245	1000	205-210	19,70
MEADRAIN EN 1013 Rinne	010157247	1000	210-215	20,56
MEADRAIN EN 1014 Rinne	010157249	1000	215-220	20,96
MEADRAIN EN 1015 Rinne ⁴⁾	010157251	1000	220-225	21,26
MEADRAIN EN 1015/A Rinne mit Stützen Ø 110 mm ⁸⁾	010157253	1000	220-225	23,12
MEADRAIN EN 1016 Rinne	010157261	1000	225-230	21,30
MEADRAIN EN 1017 Rinne	010157263	1000	230-235	22,12
MEADRAIN EN 1018 Rinne	010157265	1000	235-240	22,64
MEADRAIN EN 1019 Rinne	010157267	1000	240-245	22,70
MEADRAIN EN 1020 Rinne ⁴⁾	010157269	1000	245-250	23,04
MEADRAIN EN 1020/A Rinne mit Stützen Ø 110 mm ⁸⁾	010157271	1000	245-250	25,12

** Nicht zur Querentwässerung von Schnellstraßen und Autobahnen geeignet.

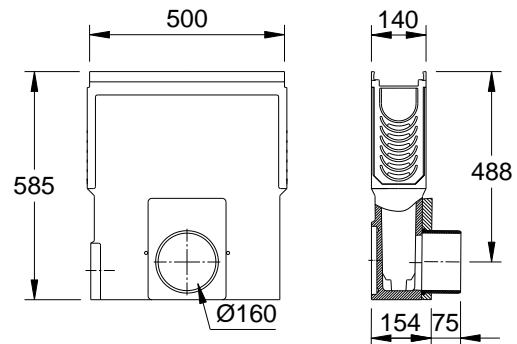
4) Anschlussmöglichkeit für senkrechten Ablauf Ø 110 mm (Ablaufvorformung), Stirnplatten mit Stützen oder Einlauf-/Sinkkasten.

8) Rinnenelemente mit dicht eingeformtem Ablaufstutzen Ø 110 mm aus HD-PE mit NBR-O Dichtring.

MEADRAIN EN 1000 Einlaufkasten inkl. Schlammweimer aus Kunststoff**



010157301



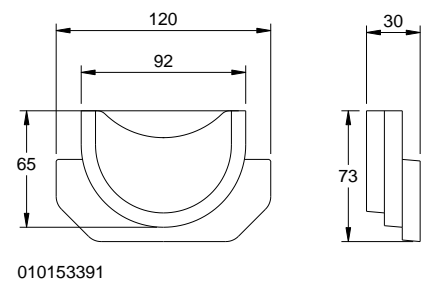
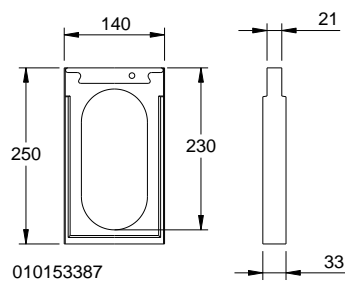
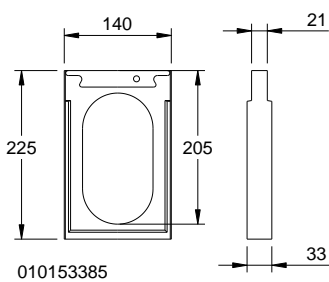
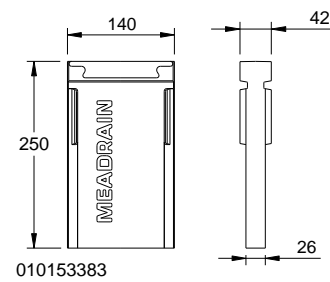
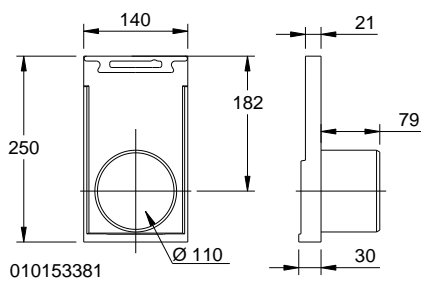
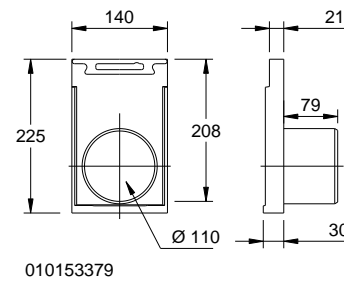
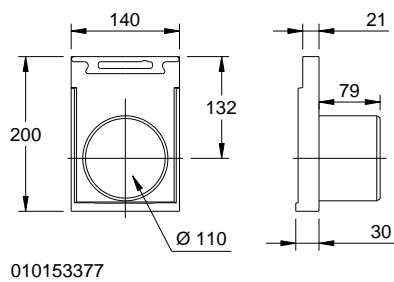
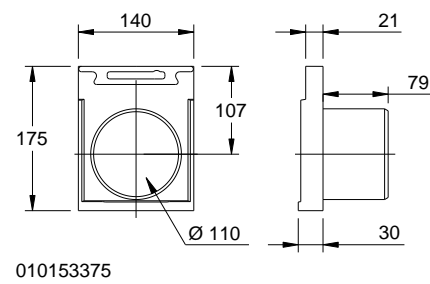
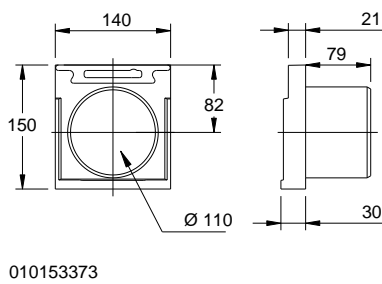
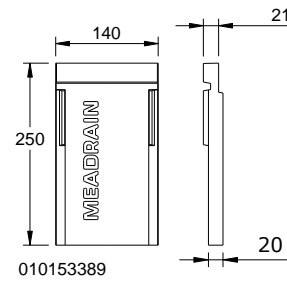
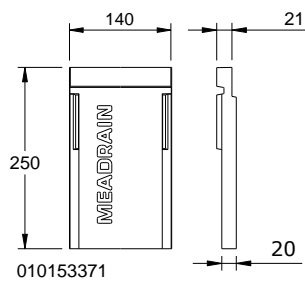
010157303

EINLAUFKASTEN AUS POLYMERBETON MIT INTEGRIERTER GUSSZARGE

Beschreibung	Bestell-Nr.	Länge [mm]	Bauhöhe [mm]	kg/Stück
MEADRAIN EN 1000.EK110 Einlaufkasten mit integriertem Ablaufstutzen Ø 110 mm inkl. Schlammweimer	010157301	500	585	31,64
MEADRAIN EN 1000.EK160 Einlaufkasten mit integriertem Ablaufstutzen Ø 160 mm inkl. Schlammweimer	010157303	500	585	31,64

** Nicht zur Querentwässerung von Schnellstraßen und Autobahnen geeignet.

MEADRAIN EN 1000 Stirnplatten



** Nicht zur Querentwässerung von Schnellstraßen und Autobahnen geeignet.

STIRNPLATTEN UND ZUBEHÖR FÜR MEADRAIN EN 1000

Beschreibung	Bestell-Nr.	Material	kg/Stück
MEADRAIN EN 1000.SE Stirnplatte für Rinnenanfang/-ende EN 1000 - EN 1020	010153371	Polymerbeton	1,30
MEADRAIN EN 1030.SE Stirnplatte für Rinnenanfang/-ende EN 1030	010153389	Polymerbeton	1,30
MEADRAIN EN 1000.E Stirnplatte mit HD-PE Stützen Ø 110 mm für Rinnenende, passend für Rinne: EN 1000	010153373	Polymerbeton	1,10
MEADRAIN EN 1005.E Stirnplatte mit HD-PE Stützen Ø 110 mm für Rinnenende, passend für Rinne: EN 1005	010153375	Polymerbeton	1,30
MEADRAIN EN 1010.E Stirnplatte mit HD-PE Stützen Ø 110 mm für Rinnenende, passend für Rinne: EN 1010	010153377	Polymerbeton	1,20
MEADRAIN EN 1015.E Stirnplatte mit HD-PE Stützen Ø 110 mm für Rinnenende, passend für Rinne: EN 1015	010153379	Polymerbeton	1,80
MEADRAIN EN 1020.E Stirnplatte mit HD-PE Stützen Ø 110 mm für Rinnenende, passend für Rinne: EN 1020	010153381	Polymerbeton	2,00
MEADRAIN EN 1000.RWH Platte für Fließrichtungswechsel - Stranghochpunkt für Rinne: EN 1000 - 1020	010153383	Polymerbeton	1,30
MEADRAIN EN 1015.RWT Platte für Fließrichtungswechsel - Strangtiefpunkt für Rinne: EN 1015	010153385	Polymerbeton	1,10
MEADRAIN EN 1020.RWT Platte für Fließrichtungswechsel - Strangtiefpunkt für Rinne: EN 1020	010153387	Polymerbeton	1,10
MEADRAIN EN 1000.UE Übergangsadapter, zum Verbinden der Elemente EN 1020 und EN 1030.0	010153391	Polymerbeton	0,30

** Nicht zur Querentwässerung von Schnellstraßen und Autobahnen geeignet.

Diese Ausgabe des technischen Datenblatts ist ab September 2021, bis zum Erscheinen einer überarbeiteten Version, allein gültig und ersetzt frühere Publikationen. Die jeweils aktuelle Version steht unter www.mea-group.com zum Download bereit.

MEA Bautechnik GmbH
 Geschäftseinheit MEA Water Management
 Sudetenstraße 1
 86551 Aichach
 Tel.: +49 (0) 82 51. 91 0
 Fax: +49 (0) 82 51. 91 13 06
 E-Mail: info@mea-group.com
www.mea-group.com