

MATERIALEIGENSCHAFTEN

VERZINKTER STAHL	bandverzinktes Blech EN 10142 DX51-Z275
EDELSTAHL	Edelstahl 1.4301 (V2A)

EINSATZZWECK

Bauteile zum Schutz von Gebäuden vor eindringender Feuchtigkeit im sensiblen Tür- und Fassadenbereich auf Terrassen, Dachgärten, Balkonen und sonstigen Freiflächen, gemäß Flachdachrichtlinie, DIN 18531 und DIN 18040, Teil 1 und 2.

AUSFÜHRUNGEN

- / Längen 500, 1000 und 2000 mm
- / Längen 1000 mm inklusive Ablaufstutzen
- / Fixe Bauhöhen 55, 70 und 90 mm
- / Variable Bauhöhen 55-90 und 90-150 mm

PRODUKTINFORMATIONEN

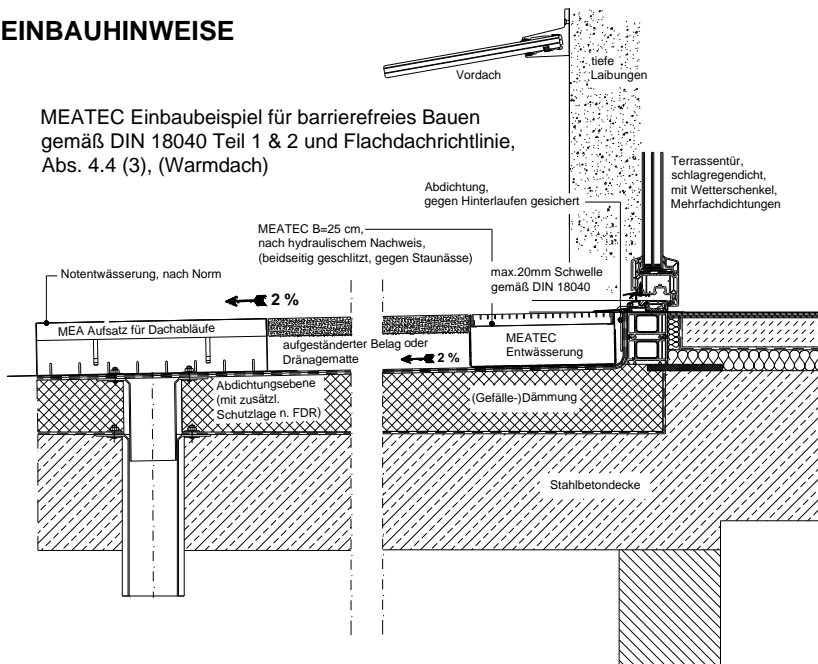
- / Entwässerungssystem mit beidseitig seitlichen Schlitz (integrierte Kiesleiste), keine losen Teile.
- / Höhenverstellbar, auch nach dem Einbau, dadurch exakte Höhenanpassung an Pflasterniveau, - auch bei späterem Absenken des Kiesbettes.
- / Einfaches Verlegen durch Rinnen-Stecksystem.
- / erhöhte Hinterlüftung wandseitig – schnelles Abtrocknen von Staunässe
- / erhöhte Ablaufleistung, gemäß DIN EN 12056-3 u. DIN 1986-100, durch intelligente Schlitzgeometrie
- / optimierter Stichkanalanschluss
- / Stichkanäle mit Stecksystem für einfaches Verlegen
- / Stabile Ausführung durch standardmäßige Rinnenqueraussteifung
- / Einsatz gemäß Flachdachrichtlinie und DIN 18531
- / Umsetzung barrierefreier Eingänge, auch durch einseitige Höhenverstellbarkeit.
- / Umfangreiches Standardroste- und Design-Roste-Programm

ZUBEHÖR

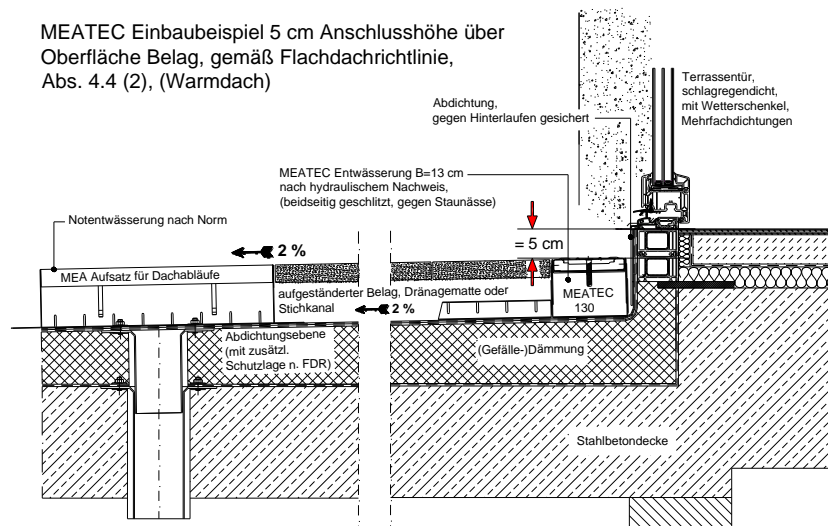
- / Aufsatzelemente mit variabler Bauhöhe 55-90 als Abdeckung über Punktabläufe
- / Aufsatzelemente mit variabler Bauhöhe 90-150 als Abdeckung über Punktabläufe
- / Stichkanäle als Drainage unter den Oberflächenbelägen
- / Stirnplatten in fixen Höhen 55, 70, 90
- / Stirnplatten in variablen Höhen 55-90 und 90-150
- / Sicherungsschrauben

EINBAUHINWEISE

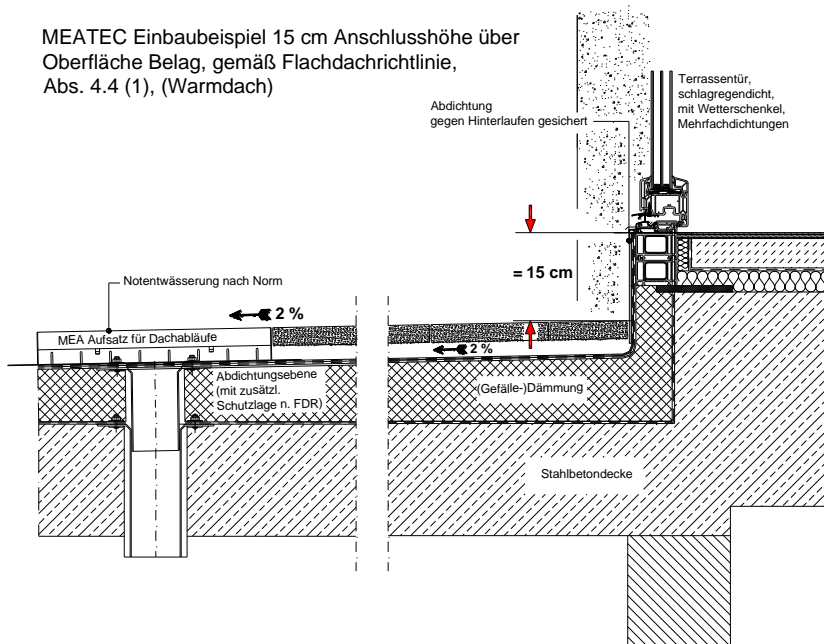
MEATEC Einbaubeispiel für barrierefreies Bauen gemäß DIN 18040 Teil 1 & 2 und Flachdachrichtlinie, Abs. 4.4 (3), (Warmdach)



MEATEC Einbaubeispiel 5 cm Anschlusshöhe über Oberfläche Belag, gemäß Flachdachrichtlinie, Abs. 4.4 (2), (Warmdach)



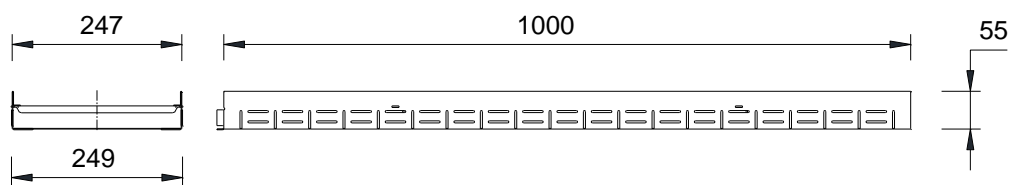
MEATEC Einbaubeispiel 15 cm Anschlusshöhe über Oberfläche Belag, gemäß Flachdachrichtlinie, Abs. 4.4 (1), (Warmdach)



MEATEC 250 AUS VERZINKTEM STAHL ODER EDELSTAHL

FIXE BAUHÖHEN

Entwässerungssystem aus verzinktem Stahl oder Edelstahl, mit beidseitig seitlichen Schlitz (integrierte Kiesleiste). Für Einbau gemäß Flachdachrichtlinie und DIN 18531. Ermöglicht barrierefreie Bauweisen, gemäß DIN 18040, Teil 1 und 2. begehbar und rollstuhlbefahrbar. Rostsicherungsschraube optional erhältlich.



010730364

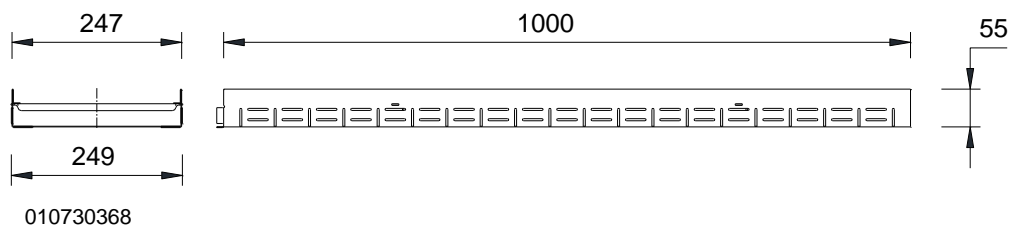
MEATEC 250 RINNENKÖRPER, FIXE HÖHEN, STAHL VERZINKT

Bezeichnung	Bestell-Nr.	Länge [mm]	Bauhöhe [mm]	kg/Stück
MEATEC V250-F55 Rinne-2 m	010730362	2000	55	7,00
MEATEC V250-F55 Rinne-1 m	010730364	1000	55	3,50
MEATEC V250-F55 Rinne-0,5 m	010730558	500	55	1,80
MEATEC V250-F70 Rinne-2 m	010730564	2000	70	7,50
MEATEC V250-F70 Rinne-1 m	010730566	1000	70	3,70
MEATEC V250-F70 Rinne-0,5 m	010730570	500	70	1,90
MEATEC V250-F90 Rinne-2 m	010730370	2000	90	8,00
MEATEC V250-F90 Rinne-1 m	010730372	1000	90	4,00
MEATEC V250-F90 Rinne-0,5 m	010730586	500	90	2,00
MEATEC V250-F55/A Rinne mit Ablaufstutzen Ø 110 mm	010730556	1000	55	3,70
MEATEC V250-F70/A Rinne mit Ablaufstutzen Ø 110 mm	010730568	1000	70	3,90
MEATEC V250-F90/A Rinne mit Ablaufstutzen Ø 110 mm	010730584	1000	90	4,20

MEATEC 250 AUS VERZINKTEM STAHL ODER EDELSTAHL

FIXE BAUHÖHEN

Entwässerungssystem aus verzinktem Stahl oder Edelstahl, mit beidseitig seitlichen Schlitz (integrierte Kiesleiste). Für Einbau gemäß Flachdachrichtlinie und DIN 18531. Ermöglicht barrierefreie Bauweisen, gemäß DIN 18040, Teil 1 und 2. begehbar und rollstuhlbefahrbar. Rostsicherungsschraube optional erhältlich.

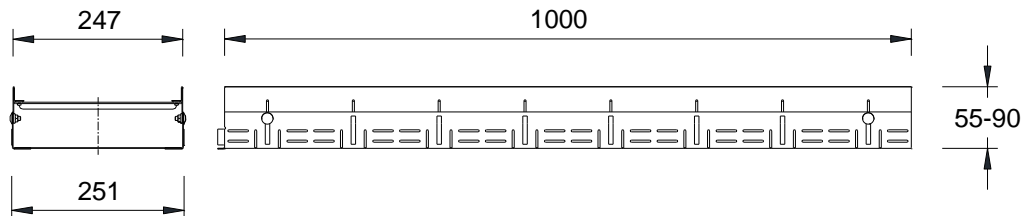


MEATEC E 250 RINNENKÖRPER, FIXE HÖHEN, EDELSTAHL

Bezeichnung	Bestell-Nr.	Länge [mm]	Bauhöhe [mm]	kg/Stück
MEATEC E250-F55 Rinne-2 m	010730366	2000	55	7,00
MEATEC E250-F55 Rinne-1 m	010730368	1000	55	3,50
MEATEC E250-F55 Rinne-0,5 m	010730562	500	55	1,80
MEATEC E250-F70 Rinne-2 m	010730574	2000	70	7,50
MEATEC E250-F70 Rinne-1 m	010730576	1000	70	3,70
MEATEC E250-F70 Rinne-0,5 m	010730580	500	70	1,90
MEATEC E250-F90 Rinne-2 m	010730374	2000	90	8,00
MEATEC E250-F90 Rinne-1 m	010730376	1000	90	4,00
MEATEC E250-F90 Rinne-0,5 m	010730590	500	90	2,00
MEATEC E250-F55/A Rinne mit Ablaufstutzen Ø 110 mm	010730560	1000	55	3,70
MEATEC E250-F70/A Rinne mit Ablaufstutzen Ø 110 mm	010730578	1000	70	3,90
MEATEC E250-F90/A Rinne mit Ablaufstutzen Ø 110 mm	010730588	1000	90	4,20

MEATEC 250 AUS VERZINKTEM STAHL ODER EDELSTAHL VARIABLE BAUHÖHEN

Entwässerungssystem aus verzinktem Stahl oder Edelstahl, mit beidseitig seitlichen Schlitz (integrierte Kiesleiste). Für Einbau gemäß Flachdachrichtlinie und DIN 18531. Ermöglicht barrierefreie Bauweisen, gemäß DIN 18040, Teil 1 und 2. begehbar und rollstuhlbefahrbar. Rostsicherungsschraube optional erhältlich.



010730694

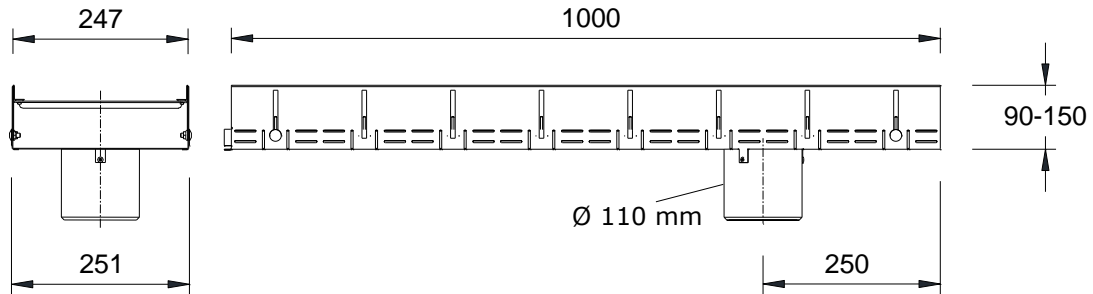
MEATEC V 250 RINNENKÖRPER, VARIABLE HÖHEN, STAHL VERZINKT

Bezeichnung	Bestell-Nr.	Länge [mm]	Bauhöhe [mm]	kg/Stück
MEATEC V250-V55-90 Rinne-2 m	010730692	2000	55-90	7,80
MEATEC V250-V55-90 Rinne-1 m	010730694	1000	55-90	4,00
MEATEC V250-V55-90 Rinne-0,5 m	010730698	500	55-90	2,00
MEATEC V250-V90-150 Rinne-2 m	010730712	2000	90-150	9,80
MEATEC V250-V90-150 Rinne-1 m	010730714	1000	90-150	5,00
MEATEC V250-V90-150 Rinne-0,5 m	010730718	500	90-150	2,60
MEATEC V250-V55-90/A Rinne mit Ablaufstutzen Ø 110 mm	010730696	1000	55-90	4,20
MEATEC V250-V90-150/A Rinne mit Ablaufstutzen Ø 110 mm	010730716	1000	90-150	5,20

MEATEC E 250 RINNENKÖRPER, VARIABLE HÖHEN, EDELSTAHL

Bezeichnung	Bestell-Nr.	Länge [mm]	Bauhöhe [mm]	kg/Stück
MEATEC E250-V55-90 Rinne-2 m	010730702	2000	55-90	7,80
MEATEC E250-V55-90 Rinne-1 m	010730704	1000	55-90	4,00
MEATEC E250-V55-90 Rinne-0,5 m	010730708	500	55-90	2,00
MEATEC E250-V90-150 Rinne-2 m	010730722	2000	90-150	9,80
MEATEC E250-V90-150 Rinne-1 m	010730724	1000	90-150	5,00
MEATEC E250-V90-150 Rinne-0,5 m	010730728	500	90-150	2,60
MEATEC E250-V55-90/A Rinne mit Ablaufstutzen Ø 110 mm	010730706	1000	55-90	4,20
MEATEC E250-V90-150/A Rinne mit Ablaufstutzen Ø 110 mm	010730726	1000	90-150	5,20

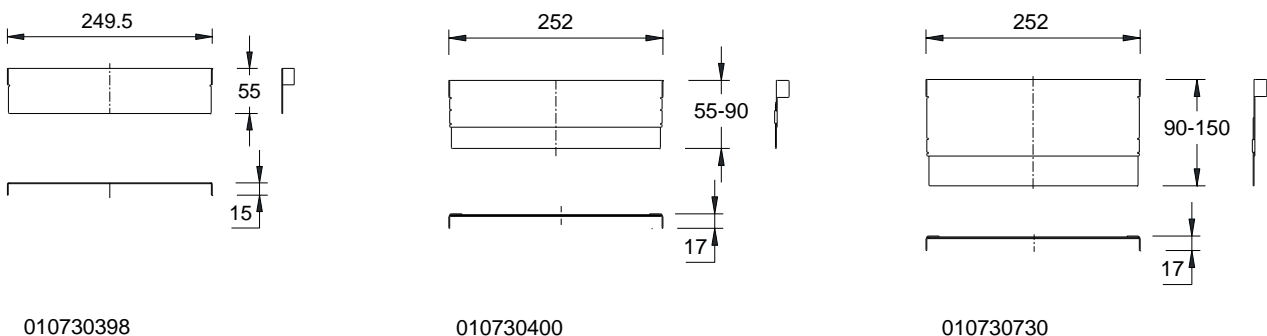
MEATEC 250 ZUBEHÖR AUS VERZINKTEM STAHL ODER EDELSTAHL



MEATEC V 250 STIRNPLATTEN FIXE UND VARIABLE HÖHEN, STAHL VERZINKT

Bezeichnung	Bestell-Nr.	Bauhöhe [mm]	kg/Stück
MEATEC V250-F55.SE Stirnplatte, fixe Höhe	010730394	55	0,12
MEATEC V250-F70.SE Stirnplatte, fixe Höhe	010730572	70	0,60
MEATEC V250-F90.SE Stirnplatte, fixe Höhe	010730396	90	0,19
MEATEC V250-V55-90.SE Stirnplatte, variable Höhe	010730700	55-90	0,24
MEATEC V250-V90-150.SE Stirnplatte, variable Höhe	010730720	90-150	0,36

MEATEC E 250 STIRNPLATTEN FIXE UND VARIABLE HÖHEN, EDELSTAHL

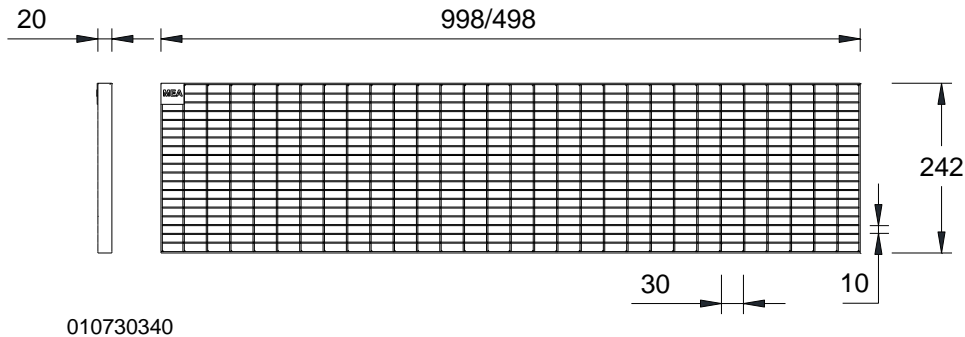


MEATEC E 250 STIRNPLATTEN FIXE UND VARIABLE HÖHEN, EDELSTAHL

Bezeichnung	Bestell-Nr.	Bauhöhe [mm]	kg/Stück
MEATEC E250-F55.SE Stirnplatte, fixe Höhe	010730398	55	0,12
MEATEC E250-F70.SE Stirnplatte, fixe Höhe	010730582	70	0,16
MEATEC E250-F90.SE Stirnplatte, fixe Höhe	010730400	90	0,19
MEATEC E250-V55-90.SE Stirnplatte, variable Höhe	010730710	55-90	0,24
MEATEC E250-V90-150.SE Stirnplatte, variable Höhe	010730730	90-150	0,36

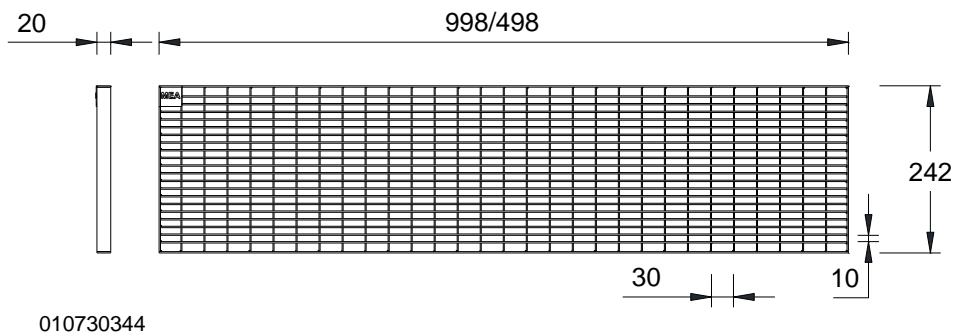
MEATEC 250 STANDARDROSTE AUS VERZINKTEM STAHL ODER EDELSTAHL

Passend für MEATEC 250 Rinnenkörper, begehbar und rollstuhlbefahrbar; Rostsicherungsschraube optional erhältlich



MEATEC V 250 RINNENABDECKUNGEN, BAUBREITE 242 MM, STAHL VERZINKT

Bezeichnung	Bestell-Nr.	Einlauf Ø cm ² /m oben	kg/Stück
MEATEC 250 Maschenrost-A-vz-1 m 30/10	010730340	1963	4,79
MEATEC 250 Maschenrost-A-vz-0,5 m 30/10	010730784	1963	2,49
MEATEC 250 Längsstabrost-A-vz-1 m	010730786	1882	7,92
MEATEC 250 Längsstabrost-A-vz-0,5 m	010730788	1882	3,93



MEATEC E 250 RINNENABDECKUNGEN, BAUBREITE 242 MM, EDELSTAHL

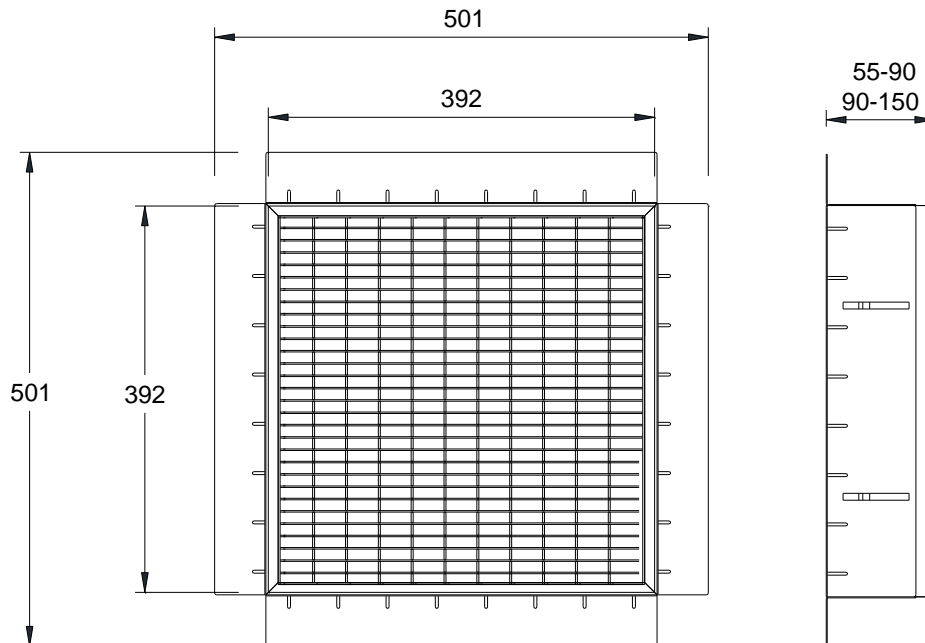
Bezeichnung	Bestell-Nr.	Einlauf Ø cm ² /m oben	kg/Stück
MEATEC 250 Maschenrost-A-V2A-1 m 30/10	010730344	1963	4,52
MEATEC 250 Maschenrost-A- V2A-0,5 m 30/10	010730790	1963	2,29
MEATEC 250 Längsstabrost-A-V2A-1 m	010730792	1882	7,71
MEATEC 250 Längsstabrost-A-V2A-0,5 m	010730794	1882	3,81

MEATEC ROSTSICHERUNGSSCHRAUBE, EDELSTAHL

Beschreibung	Bestell-Nr.	kg/Stück
MEATEC Rost-Sicherungsschraube V2A. Es werden 2 Schrauben pro Meter benötigt.	010730796	0,02

MEATEC AUFSATZELEMENT AUS VERZINKTEM STAHL ODER EDELSTAHL

Aufsatzelemente MEATEC in variabler Bauhöhe, 55-90 mm und 90-150 mm, als Abdeckung über Punktabläufen. Aus verzinktem Stahl oder Edelstahl, mit 4-seitig seitlichen Schlitten (integrierte Kiesleiste). Für Einbau gemäß Flachdachrichtlinie, DIN 18531 und DIN 18040, Teil 1 und 2. begehbar und rollstuhlbefahrbar.



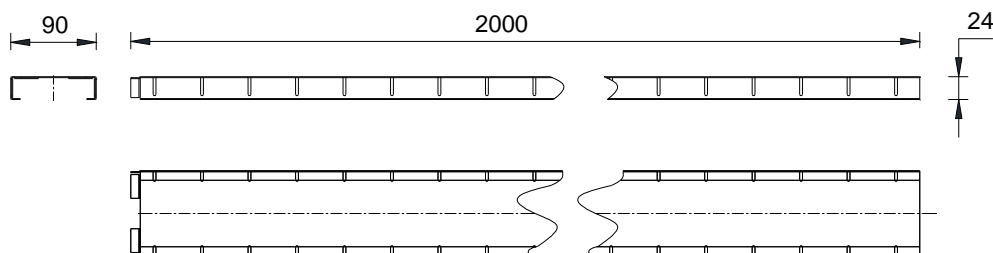
MEATEC AUFSATZELEMENTE 400 X 400 MM, VARIABLE BAUHÖHE, STAHL VERZINKT

Bezeichnung	Bestell-Nr.	Bauhöhe [mm]	kg/Stück
MEATEC V400x400 Aufsatzelement L inkl. Maschenrost 30/10	010730182	55-90	6,00
MEATEC V400x400 Aufsatzelement H inkl. Maschenrost 30/10	010730184	90-150	6,00

MEATEC AUFSATZELEMENTE 400 X 400 MM, VARIABLE BAUHÖHE, EDELSTAHL

Bezeichnung	Bestell-Nr.	Bauhöhe [mm]	kg/Stück
MEATEC E400x400 Aufsatzelement L inkl. Maschenrost 30/10	010730186	55-90	6,00
MEATEC E400x400 Aufsatzelement H inkl. Maschenrost 30/10	010730188	90-150	6,00

MEATEC ZUBEHÖR



MEATEC STICKKANAL 90/24, STAHL VERZINKT

Bezeichnung	Bestell-Nr.	Bauhöhe [mm]	kg/Stück
MEATEC V90/24-Stichkanal	010730328	24	4,40
MEATEC V90/24 Stichkanal geschlossen mit Stützen Ø 75 mm	010730413	24	2,40

MEATEC STICKKANAL 90/24, EDELSTAHL

Bezeichnung	Bestell-Nr.	Bauhöhe [mm]	kg/Stück
MEATEC E90/24-Stichkanal	010730330	24	4,40
MEATEC E90/24 Stichkanal geschlossen mit Stützen Ø 75 mm	010730417	24	2,40

Diese Ausgabe des technischen Datenblatts ist ab Juni 2021, bis zum Erscheinen einer überarbeiteten Version, allein gültig und ersetzt frühere Publikationen. Die jeweils aktuelle Version steht unter www.mea-group.com zum Download bereit.

MEA Bautechnik GmbH
 Geschäftsbereich MEA Water Management
 Sudetenstraße 1
 86551 Aichach
 Tel.: +49 (0) 82 51. 91 0
 Fax: +49 (0) 82 51. 91 13 06
 E-Mail: info@mea-group.com
www.mea-group.com