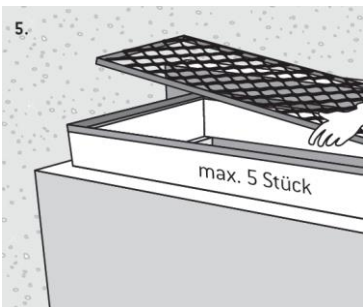
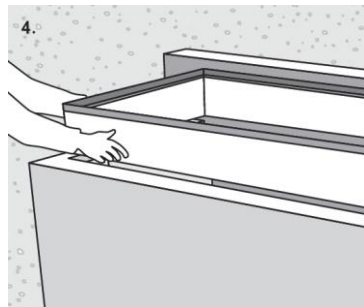
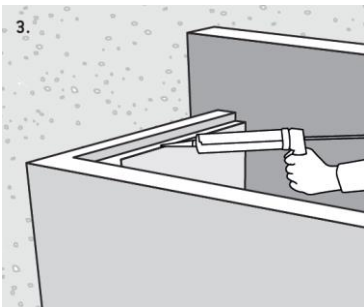
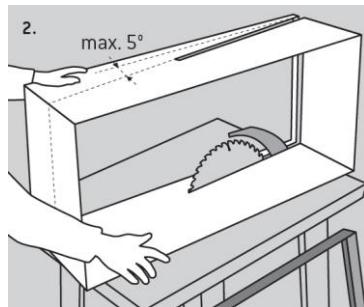
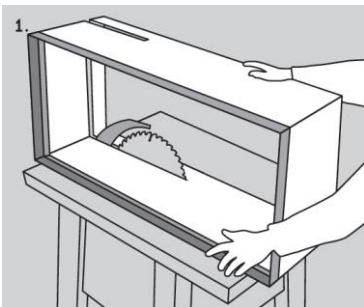
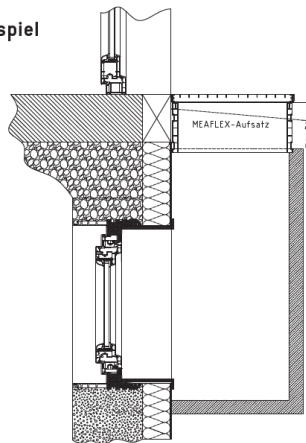


PVC Lichtschachtaufsatz MEAFLEX begebar

Montageanleitung MEAFLEX für MEAVECTOR



Einbaubeispiel



ALLGEMEINE HINWEISE

- Die Gesamthöhe des PVC Aufsatzes MEAFLEX beträgt 33 cm und kann bauseits bis breite 125 auf 8 cm gekürzt werden. Ab 152cm auf 15cm kürzbar.
- Der PVC Aufsatz MEAFLEX kann bis max. 5° Schräge angepasst werden.
- Lichtschachtverfüllung nach 24 Stunden möglich.

- 1.) MEAFLEX optional auf die gewünschte Höhe „unten“ abschneiden. Bis Breite 125cm auf 8cm kürzbar. Ab 152cm auf 15cm kürzbar.
- 2.) MEAFLEX optional auf die gewünschte Schräge „oben“ abschneiden max. 5° möglich. Dazu Winkelrahmen abschrauben, Grundkörper des PVC-Aufsatzes MEAFLEX zuschneiden und Winkelrahmen anschrauben.
- 3.) Montagekleber MEA Bond in den Lichtschachtfalz aufbringen.
- 4.) MEAFLEX in Lichtschachtfalz einkleben.
- 5.) Rost in PVC Aufsatz MEAFLEX einlegen. Es sind max. 5 MEAFLEX Aufsätze übereinander möglich. Jeder Aufsatz soll verklebt werden. Nach 24 Stunden ist die Verfüllung nach Montageanleitung für MEAVECTOR möglich. Gitterrostsicherung mit Kette verlängern (Art. Nr.: 010113019).

Hinweis: Der Mindestabstand zum Lichtschacht für Verdichtungsgeräte beträgt 50 cm. Schwere Verdichtungsgeräte sind nicht erlaubt.