

Kunststoff Fenster

MEALON mit MEALÜFT AIR

für Sanierung und Neubau

I Allgemeine Information zur Kellerlüftung

Die Ursache für Feuchtigkeit im Keller: Luft wird an kühlen Oberflächen so weit abgekühlt, bis sie vollständig gesättigt ist (= 100 % relative Luftfeuchtigkeit) und das Wasser im gasförmigen Zustand nicht mehr binden kann. Die überschüssige Feuchte kondensiert dann aus (z. B. an den kühlen Wandoberflächen).

Aufgrund der aufsteigenden Wärme ist es im Sockelbereich kühler. Dadurch wird dort schneller der Taupunkt unterschritten und die Raumfeuchte kondensiert an der Oberfläche, wo es vom Baustoff aufgenommen wird, und bietet so einen idealen Nährboden für Schimmel. Solche „Feuchteschäden“ werden nicht selten fälschlicherweise als drückende oder aufsteigende Feuchte interpretiert.

Optimal wird der Keller dauerhaft nur im Winter gelüftet und im Sommer ausschließlich in kühlen Nächten. Daumenregel: Nur Lüften, wenn es draußen kälter als drinnen ist.

Auch bei gesteuerten Lüftungsanlagen ist darauf zu achten, dass nicht unnötig feuchtere Luft in den Keller geholt wird. Entweder wird eine Steuerung über die Luftfeuchtigkeit vorgenommen oder in den heißen/feuchten Sommermonaten tagsüber auf eine Kellerlüftung verzichtet.

I Allgemeine Hinweise

- I Die Befestigungen müssen alle auf das Fenster einwirkenden Kräfte mit der erforderlichen Sicherheit und unter Berücksichtigung der im Anschluss Bereich auftretenden Bewegungen in den Baukörper übertragen.
- I Die Montagearbeit mit den wesentlichen Prozessen befestigen, dämmen, abdichten und verkleiden muss als unzertrennlicher funktionsbestandteil eines jeden Außen Bauteils gesehen werden.
- I Die Fenster und Tür Elemente müssen waagrecht, lotrecht und fluchtgerecht eingebaut werden.
- I Die Ausrichtung und Fixierung der Fenster und Tür Elemente in der Bauwerks Öffnung erfolgt vor der Befestigung durch keile. Die Keile sind nach der Befestigung zu entfernen, um die Längen Ausdehnung der Elemente nicht zu behindern.
- I Es ist darauf zu achten, dass durch Längen Ausdehnung des Profils sowie Form Veränderungen des Bauwerkes keine Schäden auftreten können.
- I Die Anschlussfuge des Fensters zum Mauerwerk ist gleichmäßig und entsprechend breit zu wählen.
- I Änderungen an der elektrischen Anlage müssen von Fachkräften durchgeführt werden.

Kunststoff Fenster

MEALON mit MEALÜFT AIR

für Sanierung und Neubau

| Hinweise und Empfehlungen zur Lüftung

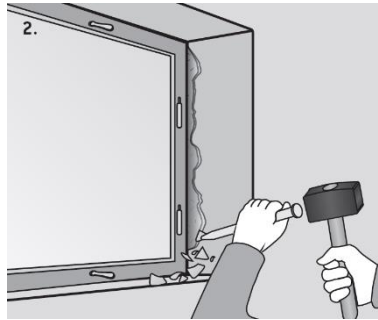
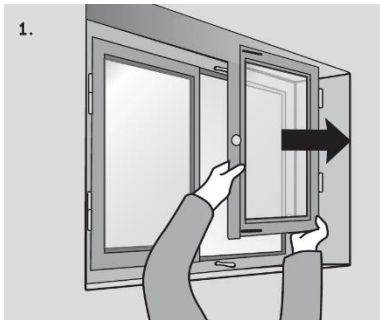
- Leistung MEALÜFT AIR:
 - Luftfeuchtigkeit 0 – 50 %: 0 m³/Std.
 - Luftfeuchtigkeit 50 – 80 %: 26 m³/Std.
 - Luftfeuchtigkeit 80 – 100 %: 40 m³/Std.
- Beste Uhrzeit: 4 bis 6 Uhr morgens
- Dauer abhängig von Raumgröße, z. B. 1 Std. von 4 – 5 Uhr
- Für ausreichende Nachström Öffnungen sorgen, z. B. Falzlüfter oder Lüftungsgitter in Türen

| Maueranschluss

- | Aus wärme- und schalltechnischen Gründen ist ein Ausfüllen der Anschlussfuge mit Mineral oder Schalldämmwolle, Schaumstoffen oder Dichtungsbändern notwendig. Ein Füllen der Fugen mit Mörtel oder Putz ist unbedingt zu vermeiden.
- | Anschlüsse und Verbindungen mit bitumenhaltigen Materialien sind nicht zulässig.
- | Der Maueranschluss muss dem aktuellen Stand der Technik entsprechen.

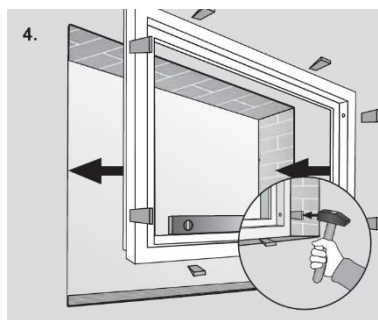
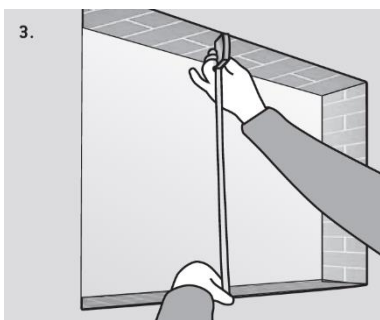
Kunststoff Fenster MEALON mit MEALÜFT AIR für Sanierung und Neubau

Vorarbeiten im Falle der Sanierung

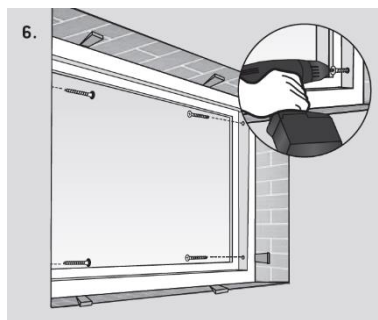
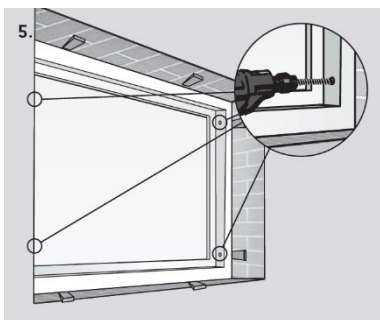


- 1.) Bestehende Fenstereinsätze ausbauen.
- 2.) Fensterleibung für Fenstereinbau vorbereiten:
Störende Teile entfernen
(z. B. Bänder und Scharniere).

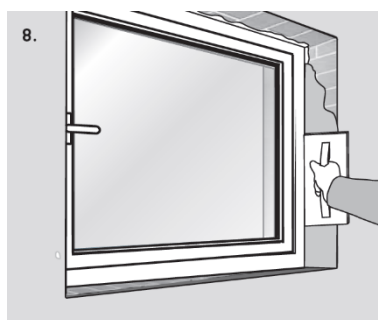
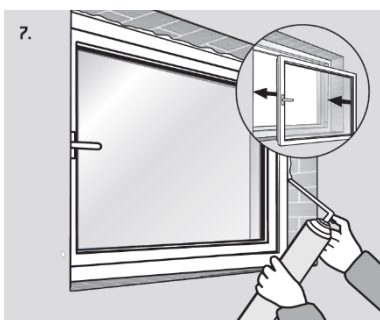
Montageanleitung Kunststoff Fenster MEALON



- 3.) Maße überprüfen.
- 4.) Blendrahmen in der Leibung mit Keilen fixieren.
Hinweis: Entwässerungsöffnungen an der Fensterunterseite dürfen nicht verdeckt werden.



- 5.) Befestigungslöcher bohren \varnothing ca. 6 mm.
- 6.) Blendrahmen verschrauben (z.B. mit Fensterbauschrauben) \varnothing 7,5 x 112 mm.
- 7.) Fensterflügel einbauen und Fuge zwischen Fenster und Wand innen ausschäumen.
- 8.) Fensterleibungen verputzen.



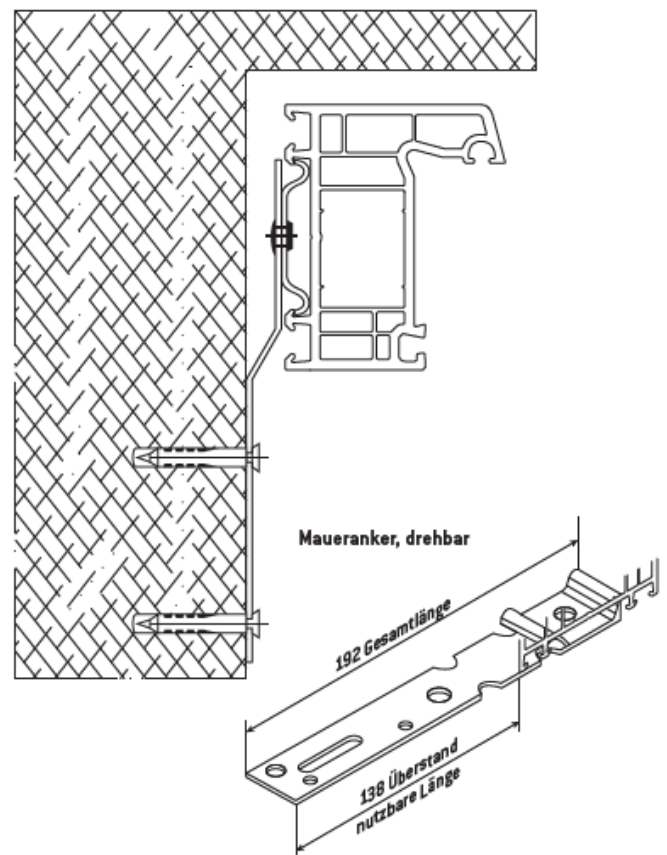
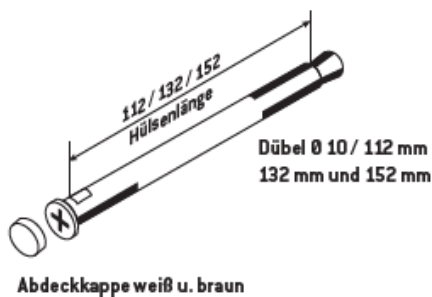
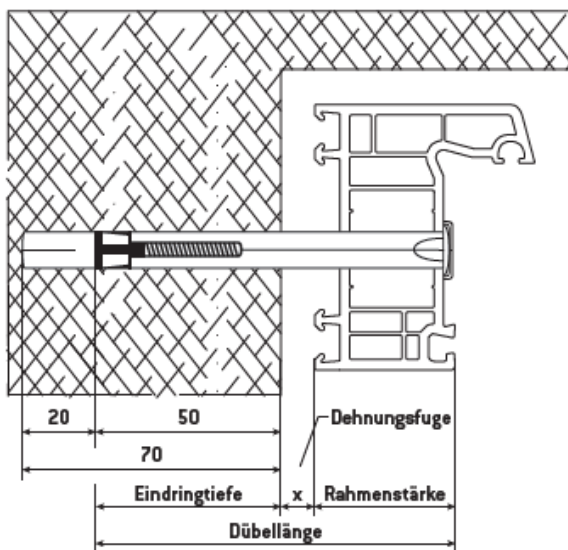
Hinweis
Abgebildet ist die Montage des Kunststoff Fensters MEALON. Die Montage mit integriertem MEALÜFT AIR ist identisch.

Kunststoff Fenster MEALON mit MEALÜFT AIR für Sanierung und Neubau

Montagebeispiele


- Als Montagematerial benutzen Sie Befestigungslaschen oder Dübel. Die Dübel Montage wird bevorzugt.
- Der Dübel wird am Blendrahmen von innen durchgebohrt und in Durchsteckmontage vom Blendrahmen Falz festgesetzt.
- Bevor der Dübel ganz festgesetzt wird, muss das Fenster verkeilt und ausgerichtet sein, danach wird der Dübel mit einer Abdeckkappe versehen.
- Der Dübel Abstand soll nicht mehr als 70 cm betragen. Von Schweißnähten, Ecken, Setzposten usw. soll der Dübel Abstand mindestens 15 cm betragen.
- Bei größeren Fenstern muss ggf. unten quer befestigt werden

Die Befestigung muss mechanisch erfolgen. Die alleinige Befestigung von Fenstern durch Schäume, Kleber oder Ähnliches ist nicht zu akzeptieren!!!



Kunststoff Fenster MEALON mit MEALÜFT AIR für Sanierung und Neubau

Bedienungsanleitung MEALÜFT AIR



R Drücken, um die Zeitschaltuhr zurückzusetzen

ON/OFF Taster zum manuellen Schalten

PROG Drücken, um in den Programmiermodus zu gelangen

RND Drücken, um die Zufalls-Funktion zu aktivieren

CD Drücken, um die Countdown-Funktion auszuschalten

ON/OFF Modus und Änderung des Uhrzeitmodus

+ Einstelltaste PLUS

- Einstelltaste MINUS

Uhrzeit-Einstellung

Wochentag-Wahlmöglichkeiten:

1. MO TU WE TH FR SA SU
2. MO (Nur)
3. TU (Nur)
4. WE (Nur)
5. TH (Nur)
6. FR (Nur)
7. SA (Nur)
8. SU (Nur)
9. MO WE FR
10. TU TH SA
11. SA SU
12. MO TU WE
13. TH FR SA
14. MO TU WE TH FR
15. MO TU WE TH FR SA

Wochentag-Übersetzung

| | |
|-------------|---------------|
| MO Montag | TU Dienstag |
| WE Mittwoch | TH Donnerstag |
| FR Freitag | SA Samstag |
| SU Sonntag | |

Uhrzeiteinstellung



- Drücken sie um die Uhr einzustellen. Der Wochentag auf dem LCD blinkt.
- Drücken sie + oder - um den Wochentag auszuwählen.
- Drücken sie zur Bestätigung. Nun blinkt die Stundenanzeige im Display.
- Drücken sie + oder - um die Stundenanzeige einzustellen.
- Drücken sie zur Bestätigung. Nun blinkt die Minutenanzeige auf dem Display.
- Drücken sie + oder - um die minutenanzeige einzustellen.
- Drücken sie zur Bestätigung und um die Uhr Einstellung final zu beenden.

Verfügung stehen Ihnen maximal 15 unterschiedliche Einstellungen in der Woche (siehe Kasten links).

- Programm 1 ON:**
- Beim Drücken der Taste **PROG** wird **1 ON** blinken.
- Wochentag:** Drücken Sie die Taste **PROG**. Auf dem LCD werden die Wahlmöglichkeiten an Wochentagen blinken. Drücken Sie + oder - um die gewünschten Wochentage auszuwählen.
- Stunde:** Drücken Sie **PROG**. erneut. Auf dem LCD wird die Stundenanzeige blinken. Drücken Sie + oder - um die gewünschte Einschaltzeit auszuwählen. Auf dem Display können 24 Stunden gezeigt werden.
- Minute:** Drücken Sie **PROG**. Auf dem LCD wird die Minutenzahl blinken. Drücken Sie + oder - um gewünschte Einschaltzeit minutengenau zu wählen. Somit haben Sie Ihr erstes Programm eingestellt.
- Wiederholen Sie den vorstehenden Ablauf und stellen Sie das Programm **1 OFF** und andere Programme ein.

Programmeinstellung




- Im Uhr Modus drücken Sie die **PROG** Taste und der Programmiermodus wird gestartet, mit dem bis zu 20 AN/ AUS Einstellungen pro Tag eingestellt werden können. Zur

Kunststoff Fenster

MEALON mit MEALÜFT AIR

für Sanierung und Neubau

! Hinweise:

- ! Während des Programmierens wird der Programmierungsmodus des Timers automatisch beendet, wenn für mehr als 10 Sekunden keine Taste gedrückt ist. Sie können auch die Taste  drücken, um das Programmieren zu beenden.
- ! Um die Auswahl zu beschleunigen, halten Sie die Taste + oder – gedrückt. Im PROG Modus werden andere Einstellungen gesperrt.
- ! Während des Programmierens können Sie mit jeder der 4 Tasten an der Ecke die aktuelle Programmierung löschen oder wieder übernehmen.
- ! Wenn der Timer sich im Menüpunkt Programmeinstellung befindet, wird das **PROG** Zeichen auf dem LCD erscheinen.

! Bedienungsanleitung MEALÜFT AIR

! Einschalten der Zufalls Funktion



- ! Im Uhr Modus drücken Sie die Taste **RND**, um die Zufallsfunktion zu aktivieren. Das Zeichen **RND** erscheint auf dem LCD. Wenn dieses Symbol erscheint, arbeitet der Timer nach dem Zufallsprinzip.
- ! Die Funktion bietet ein Random ON und OFF von 18.00 Uhr bis 06.00 Uhr am nachfolgenden Tag an. Die Ausschaltdauer wird 26 – 42 Minuten sein, die Einschaltdauer wird 10 – 26 Minuten zufällig sein.

! Hinweise:

- ! Im **RND** Modus werden andere Einstellungen gesperrt.
- ! Der Zufallsmodus wird täglich wiederholt.


! Einschalten der Countdown Funktion





- ! Im Uhr Modus drücken Sie die Taste **CD** um Countdown einzustellen. Die Minutenzahl auf dem LCD wird blinken. Drücken Sie + oder – um die Countdown Dauer zu erhöhen oder zu reduzieren.
- ! Drücken Sie die Taste **CD** erneut. Die Stundenzahl auf dem LCD wird blinken. Drücken Sie + oder – um die Countdown Dauer zu erhöhen oder zu reduzieren.
- ! Drücken Sie die Taste **CD** erneut, um die Countdown Einstellung zu beenden und mit dem Countdown zu beginnen.
- ! Das Zeichen **CTD** auf dem LCD wird blinken. Ihr Gerät wird ausgeschaltet, wenn die eingestellte Zeit abgelaufen ist. Danach wird das Zeichen verschwinden.
- ! Um den Countdown zu stoppen, drücken Sie **CD**. Das

Zeichen stoppt zu blinken bis Sie erneut **CD** drücken, um Countdown fortzusetzen.

! Hinweise:

- ! Countdown: von 1 Minute Minimum zu 99 Stunden und 59 Minuten Maximum.
- ! Im **CD** Modus werden andere Einstellungen gesperrt.
- ! Wenn der Countdown zu Ende ist, verschwindet das Zeichen **CTD** auf dem LCD. Der Stromstatus ist OFF. Sie können die Taste  drücken oder eine der 4 kleinen Tasten an der Ecke, um den Countdown manuell zu beenden und den Timer in den Uhr Modus zurückzusetzen.

! AN/AUS Modus und Änderung des Funktionsmodus

- ! Drücken Sie die Taste  um den ON/OFF Modus und Uhr Modus manuell zu ändern. Der Uhr Modus ist als Standard eingestellt.
- ! Drücken Sie die Taste  einmal, der Timer verändert sich in den manuellen ON/OFF

Kunststoff Fenster MEALON mit MEALÜFT AIR für Sanierung und Neubau



BUILDING SUCCESS

Modus. **ON** oder **OFF** wird auf dem LCD entsprechend dem aktuellen Status erscheinen.

Keine Uhr wird gezeigt.

Drücken Sie die Taste, oder eine der 4 kleinen Tasten an der Ecke, um den Timer manuell ein/auszuschalten.

Drücken Sie erneut, der Timer wird in den Uhr Modus zurückgesetzt. Wenn Sie den Modus des Timers ändern möchten, drücken Sie **PROG**. Wenn Sie den Random Modus möchten, drücken Sie **RND** um den Modus zu aktivieren.

Reset

Wenn der Timer Störungen hat oder die ursprünglichen Einstellungen völlig gelöscht werden sollen, halten Sie die Taste **R** gedrückt, bis der Modus des Fabrikstandards wie folgt erscheint:



Uhr Modus



Timer Modus



Random Modus



Countdown Modus



LCD Display im manuellen AN/AUS Modus

Technische Daten

Leistung :230V~, 50Hz, 8A,

Ohmsche Last: max. 1800W

Timer Einstellungspause:

1 Minute

Batterie: LR44, 1.5VDC, 2 Stück

**Einfache Sommerzeit
Umstellung**

Im Uhr Modus, drücken Sie + um die Sommerzeit ein-/auszuschalten.

/ Auf dem LCD wird das Zeichen +1h gezeigt.