

MEA TSH 100 SCHLITZAUFSATZ

A 15, B 125, C 250, D 400**, E 600**

Nennweite 100



BUILDING SUCCESS

EINSATZZWECK

Bauteil zur Linienentwässerung von Oberflächen, um anfallendes Niederschlagswasser aus angrenzenden befestigten Flächen aufzunehmen, zu transportieren und abzuleiten.

** Nicht zur Querentwässerung von Schnellstraßen und Autobahnen geeignet.

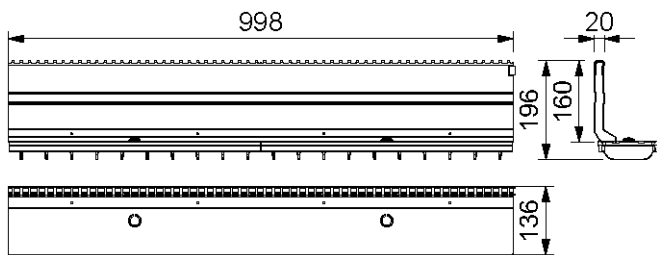
MEA TSH 100 SCHLITZAUFSATZ

A 15, B 125, C 250, D 400**, E 600**

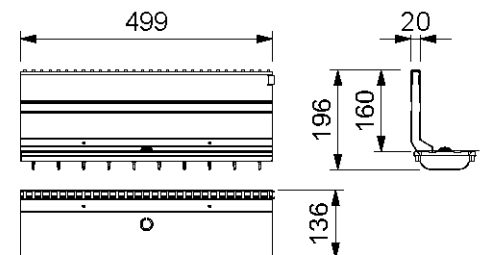
Nennweite 100

MEA TSH 100 SCHLITZAUFSATZ

MEA TSH 100 Schlitzaufsatz geeignet für die Rinnensysteme **MEARIN PLUS/EXPERT 100, MEARIN PLUS F 100, MEADRAIN EN 1000, MEADRAIN SV/SE/SG 1000** und **MEADRAIN SVF/SEF 1000**. Deckt alle Anwendungsbereiche, sowohl mittig als auch seitlich ab. Belastungsklassen A 15 bis E 600** gemäß DIN EN 1433. Belastbarkeit laut Angabe, bei Einbau gemäß den MEA-Einbauhinweisen.



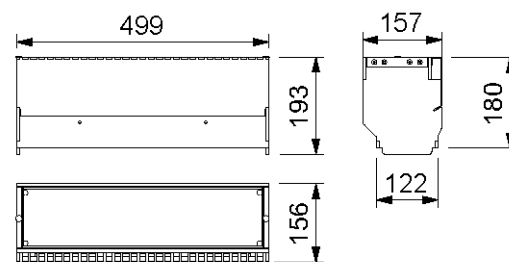
012152875



012152877

MEA TSH 100 SCHLITZAUFSATZ SEITLICH, HALSHÖHE 160 MM, BELASTUNGSKLASSE E 600 GEMÄSS DIN EN 1433 **)

Beschreibung	Best.-Nr.	Material	Länge [mm]	Einlauf Ø cm ² /m	kg/Stück
MEA TSH 100.0 / 160 Schlitzaufsatz-E-vz-1 m-seitlich inkl. 2 Gussroste **)	012152875	Stahl verz.	1000	96	10,80
MEA TSH 100.1 / 160 Schlitzaufsatz-E-vz-0,5 m-seitlich inkl. 1 Gussrost *) **)	012152877	Stahl verz.	500	96	5,40
MEA TSH 100.0 / 160 Schlitzaufsatz-E-V2A-1 m-seitlich inkl. 2 Gussroste *) **)	012152879	Edelstahl	1000	96	10,80
MEA TSH 100.1 / 160 Schlitzaufsatz-E-V2A-0,5 m-seitlich inkl. 1 Gussrost *) **)	012152881	Edelstahl	500	96	5,40



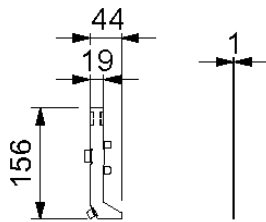
012152883

MEA TSH 100 REVISIONSAUFSATZ, BELASTUNGSKLASSE E 600 GEMÄß DIN EN 1433 **)

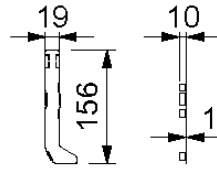
Beschreibung	Bestell-Nr.	Material	Länge [mm]	kg/Stück
MEA TSH 100.R / 160 Revisionsaufsatz-E-vz-0,5 m-seitlich **)	012152883	Stahl verz.	500	13,50
MEA TSH 100.R / 160 Revisionsaufsatz-E-V2A-0,5 m *) **)	012152885	Edelstahl	500	13,50

* Lieferzeit auf Anfrage.

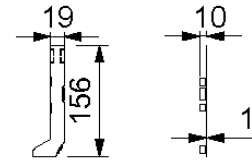
** Nicht zur Querentwässerung von Schnellstraßen und Autobahnen geeignet.



012159030



012159030_Links



012159030_Rechts

MEA TSH 100, STIRNPLATTEN

Bezeichnung	Best.-Nr.	Material	Höhe [mm]	kg/Stück
MEA TSH Stirnplatte aus verzinktem Stahl	012159030	Stahl verz.	156	0,03
MEA TSH Stirnplatte aus Edelstahl *)	012159031	Edelstahl	156	0,03

MEA TSH 100, ZUBEHÖR

Beschreibung	Bestell-Nr.	Material	kg/Stück
MEA TSH-Bauzeitenabdeckung-S, 1 m für Schlitzaufsatz *)	010159893	Stahl verzinkt	0,29
MEA TSH-Bauzeitenabdeckung-R, 0,5 m für Revisionselement *)	010159895	Stahl verzinkt	0,16
MEA TSH Kunststoff Abdeckkappen für Revisionsaufsatz-Gewinde für Ersatzlieferung	010152866	PP	0,01
MEA TSH Schnellbefestiger für Rost für Ersatzlieferung	010152900	PP	0,01
MEA TSH Montagewerkzeug, 2 Stück erforderlich	010152858	Stahl verzinkt	0,19

* Lieferzeit auf Anfrage.

** Nicht zur Querentwässerung von Schnellstraßen und Autobahnen geeignet.

Diese Ausgabe des technischen Datenblatts ist ab März 2022, bis zum Erscheinen einer überarbeiteten Version, allein gültig und ersetzt frühere Publikationen. Die jeweils aktuelle Version steht unter www.mea-group.com zum Download bereit.

MEA Bautechnik GmbH
 Geschäftseinheit MEA Water Management
 Sudetenstraße 1
 86551 Aichach
 Tel.: +49 (0) 82 51. 91 0
 Fax: +49 (0) 82 51. 91 13 06
 E-Mail: info@mea-group.com
www.mea-group.com