

**MATERIALEIGENSCHAFTEN**

<b>POLYMERBETON</b>	auf Polyesterharzbasis, mit mineralischen Füllstoffen, Additiven
<b>DRUCKFESTIGKEIT</b>	≥ 90 N/mm <sup>2</sup>
<b>BIEGEFESTIGKEIT</b>	≥ 22 N/mm <sup>2</sup>
<b>ELASTIZITÄTSMODUL</b>	25.000 – 35.000 N/mm <sup>2</sup>
<b>DICHTE</b>	2,1 – 2,3 kg/dm <sup>3</sup>
<b>LÄNGENAUSDEHNUNGSKOEFFIZIENT</b>	Ca. 1,45 x 10 <sup>-5</sup> 1/K
<b>HITZEBESTÄNDIGKEIT</b>	100°C Dauerbelastung, bis 200°C bei Belastungsdauer bis 5 min.
<b>FROSTBESTÄNDIGKEIT</b>	- 50°C
<b>WASSERAUFNAHME</b>	< 0,05% DIN 52 103 (A)

**EINSATZZWECK**

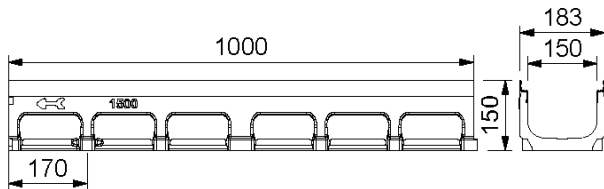
Bauteil zur Linienentwässerung von Oberflächen um anfallendes Niederschlagswasser aus angrenzenden befestigten Flächen aufzunehmen, zu transportieren und abzuleiten.

\*\* Nicht zur Querentwässerung von Schnellstraßen und Autobahnen geeignet.

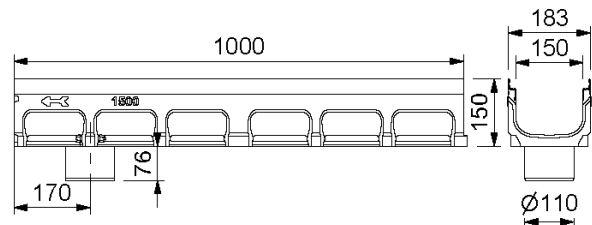
## MEADRAIN SVS 1500 POLYMERBETONRINNENKÖRPER

### MIT DICHTUNGSFALZ GEMÄß DIN EN 1433

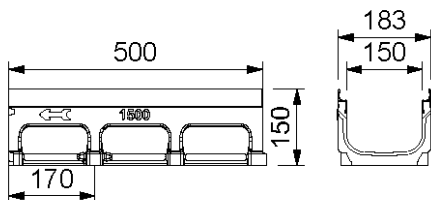
Lichte Weite des Rinnenkörpers 150 mm, Baubreite 183 mm. Geeignet für die Rinnenabdeckungen **MEA 150 CLIPFIX** und **Schlitzaufsätze TSH 150**. Belastungsklassen A 15 bis E 600\*\* gemäß DIN EN 1433.



010713840



010713844



010713842

## MEADRAIN SVS 1500 RINNENKÖRPER OHNE GEFÄLLE, BELASTUNGSKLASSE E 600 GEMÄß DIN EN 1433 \*\*)

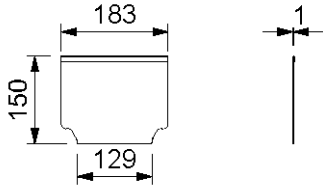
Bezeichnung	Best.-Nr.	Länge [mm]	Bauhöhe [mm]	kg/Stück
MEADRAIN SVS 1500.0 Rinne 4) **)	010713840	1000	150	17,68
MEADRAIN SVS 1500.0/A Rinne mit Stutzen Ø 110 mm 8) **)	010713844	1000	150	17,90
MEADRAIN SVS 1500.1 Rinne 4) **)	010713842	500	150	8,62

\*\* Nicht zur Quерentwässerung von Schnellstraßen und Autobahnen geeignet.

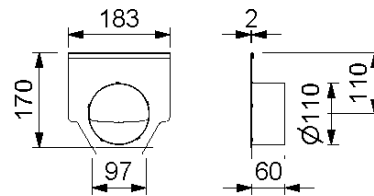
4) Anschlussmöglichkeit für senkrechten Ablauf Ø 110 mm (Ablaufformung), Stirnplatten mit Stutzen oder Einlauf-/Sinkkasten.

8) Mit dicht eingeformtem Ablaufstutzen Ø 110 mm.

**MEADRAIN SVS 1500 ZUBEHÖR**



010713850



010713852

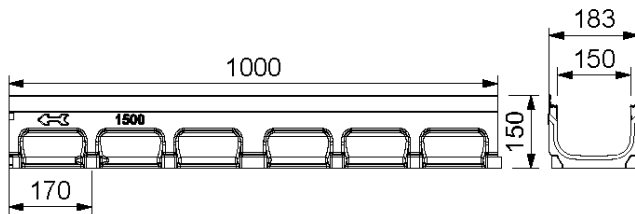
**MEADRAIN SVS/SGS 1500 STIRNPLATTE**

Bezeichnung	Best.-Nr.	Bauhöhe [mm]	Material	kg/Stück
MEADRAIN SVS/SGS 1500.SE Stirnplatte für Rinnenanfang/-ende, geschlossen, fixe Höhe **)	010713850	150	Stahl verz.	0,22
MEADRAIN SVS/SGS 1500.E Stirnplatte mit Stützen Ø 110 mm für Rinnenende, fixe Höhe **)	010713852	150	Stahl verz.	0,53

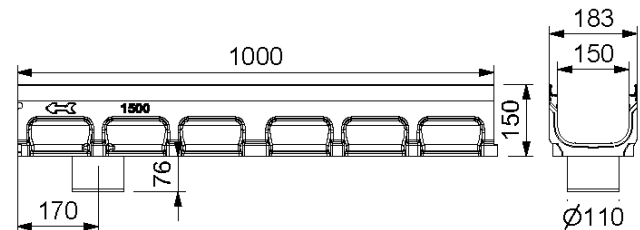
\*\* Nicht zur Querentwässerung von Schnellstraßen und Autobahnen geeignet.

## MEADRAIN SES 1500 POLYMERBETONRINNENKÖRPER MIT DICHTUNGSFALZ GEMÄß DIN EN 1433

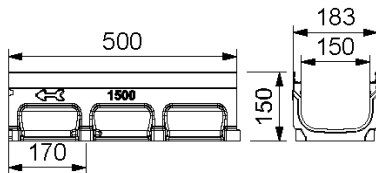
Lichte Weite des Rinnenkörpers 150 mm, Baubreite 183 mm. Geeignet für die Rinnenabdeckungen **MEA 150 CLIPFIX** und **Schlitzaufsätze TSH 150**. Belastungsklassen A 15 bis E 600\*\* gemäß DIN EN 1433.



010713854



010713858



010713856

## MEADRAIN SES 1500 RINNENKÖRPER OHNE GEFÄLLE, BELASTUNGSKLASSE E 600 GEMÄß DIN EN 1433 \*\*)

Bezeichnung	Best.-Nr.	Länge [mm]	Bauhöhe [mm]	kg/Stück
MEADRAIN SES 1500.0 Rinne 4) *) **)	010713854	1000	150	17,70
MEADRAIN SES 1500.0/A Rinne mit Stützen Ø 110 mm 8) *) **)	010713858	1000	150	17,90
MEADRAIN SES 1500.1 Rinne 4) *) **)	010713856	500	150	8,50

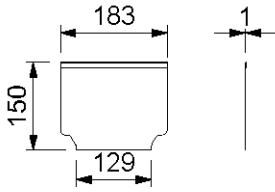
\* Lieferzeit auf Anfrage.

\*\* Nicht zur Querentwässerung von Schnellstraßen und Autobahnen geeignet.

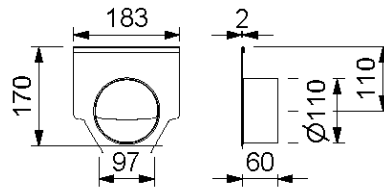
4) Anschlussmöglichkeit für senkrechten Ablauf Ø 110 mm (Ablaufvorformung), Stirnplatten mit Stützen oder Einlauf-/Sinkkasten.

8) Mit dicht eingeformtem Ablaufstützen Ø 110 mm.

**MEADRAIN SES 1500 ZUBEHÖR**



010713862



010713864

**MEADRAIN SES 1500 STIRNPLATTE**

Bezeichnung	Best.-Nr.	Bauhöhe [mm]	Material	kg/Stück
MEADRAIN SES 1500.SE Stirnplatte für Rinnenanfang/-ende, geschlossen, fixe Höhe *)**)	010713862	150	Edelstahl	0,22
MEADRAIN SES 1500.E Stirnplatte mit Stützen Ø 110 mm für Rinnenende, fixe Höhe *) **)	010713864	170	Edelstahl	0,53

\* Lieferzeit auf Anfrage.

\*\* Nicht zur Querentwässerung von Schnellstraßen und Autobahnen geeignet.

# MEADRAIN SVS / SES / SGS 1500

A 15, B 125, C 250, D 400\*\*, E 600\*\*

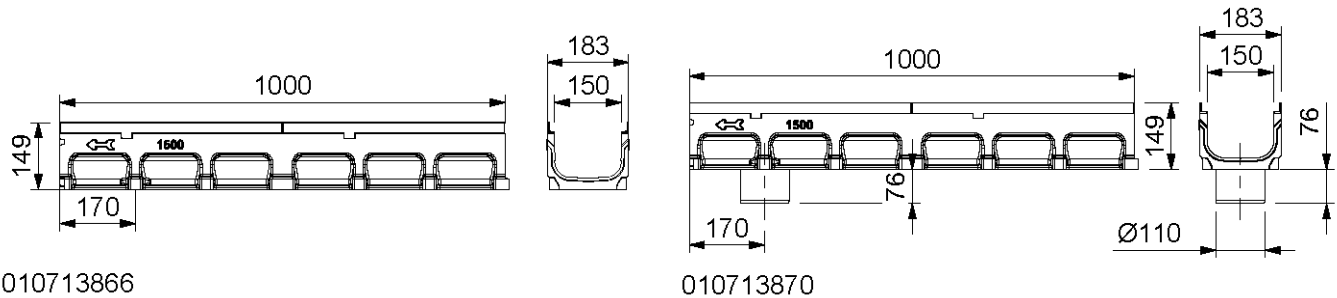
Nennweite 150



BUILDING SUCCESS

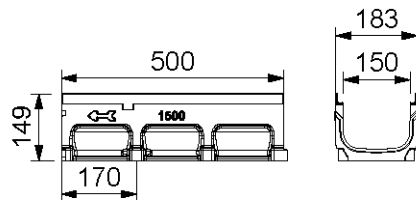
## MEADRAIN SGS 1500 POLYMERBETONRINNENKÖRPER MIT KANTENSCHUTZ AUS GUSS, DICHTUNGSFALZ GEMÄß DIN EN 1433

Lichte Weite des Rinnenkörpers 150 mm, Baubreite 183 mm. Geeignet für die Rinnenabdeckungen **MEA 150 CLIPFIX** und **Schlitzaufsätze TSH 150**. Belastungsklassen A 15 bis E 600\*\* gemäß DIN EN 1433.



010713866

010713870



010713868

## MEADRAIN SGS 1500 RINNENKÖRPER OHNE GEFÄLLE, BELASTUNGSKLASSE E 600 GEMÄß DIN EN 1433 \*\*)

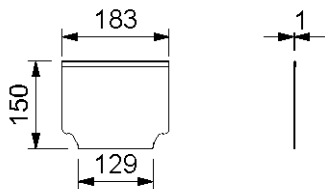
Bezeichnung	Best.-Nr.	Länge [mm]	Bauhöhe [mm]	kg/Stück
MEADRAIN SGS 1500.0 Rinne 4) **)	010713866	1000	150	17,70
MEADRAIN SGS 1500.0/A Rinne mit Stutzen Ø 110 mm 8) **)	010713870	1000	150	17,90
MEADRAIN SGS 1500.1 Rinne 4) **)	010713868	500	150	8,50

\*\* Nicht zur Querentwässerung von Schnellstraßen und Autobahnen geeignet.

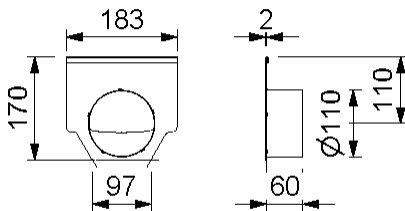
4) Anschlussmöglichkeit für senkrechten Ablauf Ø 110 mm (Ablaufvorformung), Stirnplatten mit Stutzen oder Einlauf-/Sinkkasten.

8) Mit dicht eingeformtem Ablaufstutzen Ø 110 mm.

**MEADRAIN SGS 1500 ZUBEHÖR**



010713850



010713852

**MEADRAIN SVS/SGS 1500 STIRNPLATTE**

Bezeichnung	Best.-Nr.	Bauhöhe [mm]	Material	kg/Stück
MEADRAIN SVS/SGS 1500.SE Stirnplatte für Rinnenanfang/-ende, geschlossen, fixe Höhe **)	010713850	150	Stahl verz.	0,22
MEADRAIN SVS/SGS 1500.E Stirnplatte mit Stutzen Ø 110 mm für Rinnenende, fixe Höhe **)	010713852	170	Edelstahl	0,53

\*\* Nicht zur Querentwässerung von Schnellstraßen und Autobahnen geeignet.

Diese Ausgabe des technischen Datenblatts ist ab Mai 2022, bis zum Erscheinen einer überarbeiteten Version, allein gültig und ersetzt frühere Publikationen. Die jeweils aktuelle Version steht unter [www.mea-group.com](http://www.mea-group.com) zum Download bereit.

MEA Bautechnik GmbH  
 Geschäftsbereich Water Management  
 Sudetenstraße 1  
 86551 Aichach  
 Tel.: +49 (0) 82 51. 91 0  
 Fax: +49 (0) 82 51. 91 13 06  
 E-Mail: [info@mea-group.com](mailto:info@mea-group.com)  
[www.mea-group.com](http://www.mea-group.com)