

MATERIALEIGENSCHAFTEN

VERZINKTER STAHL	bandverzinktes Blech EN 10142 DX51-Z275
EDELSTAHL	Edelstahl 1.4301 (V2A)

EINSATZZWECK

Bauteile zum Schutz von Gebäuden vor eindringender Feuchtigkeit im sensiblen Tür- und Fassadenbereich auf Terrassen, Dachgärten, Balkonen und sonstigen Freiflächen, gemäß Flachdachrichtlinie. Ermöglicht barrierefreie Bauweisen, gemäß DIN 18040, Teil 1 und 2.

AUSFÜHRUNGEN

- / Längen 500, 1000 und 2000 mm
- / Fixe Bauhöhen 55, 70, 90 und 100 mm
- / Variable Bauhöhen 55-90 und 90-150 mm

PRODUKTINFORMATIONEN

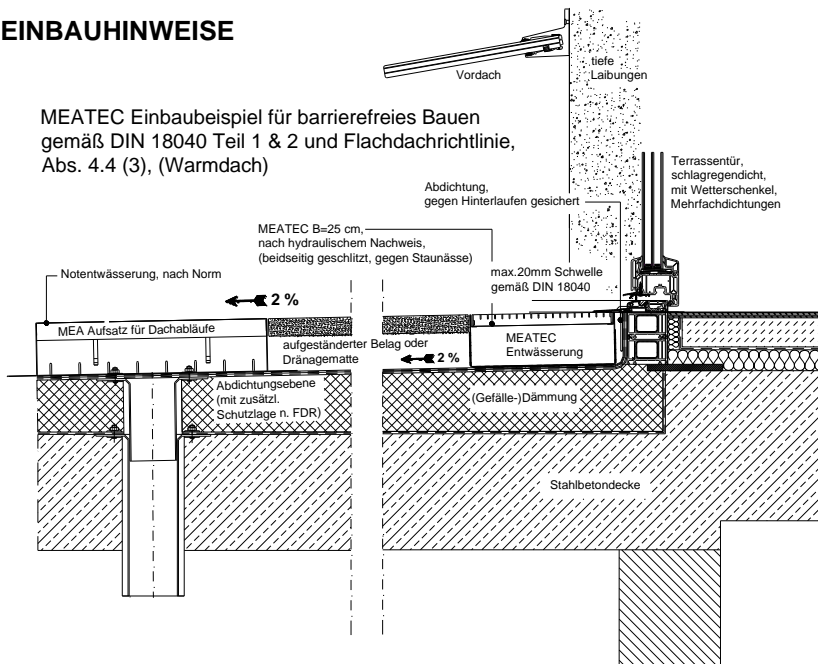
- / Entwässerungssystem mit beidseitig seitlichen Schlitz (integrierte Kiesleiste), keine losen Teile.
- / Höhenverstellbar, auch nach dem Einbau, dadurch exakte Höhenanpassung an Pflasterniveau, - auch bei späterem Absenken des Kiesbetts.
- / Einfaches Verlegen durch Rinnen-Stecksystem.
- / erhöhte Hinterlüftung wandseitig – schnelles Abtrocknen von Staunässe
- / erhöhte Ablaufleistung, gemäß DIN EN 12056-3 u. DIN 1986-100, durch intelligente Schlitzgeometrie
- / optimierter Stichkanalanschluss
- / Stichkanäle mit Stecksystem für einfaches Verlegen
- / Stabile Ausführung durch standardmäßige Rinnenqueraussteifung
- / Einsatz gemäß Flachdachrichtlinie und DIN 18195-5
- / Umsetzung barrierefreier Eingänge, auch durch einseitige Höhenverstellbarkeit.
- / Umfangreiches Standardroste- und Design-Roste-Programm

ZUBEHÖR

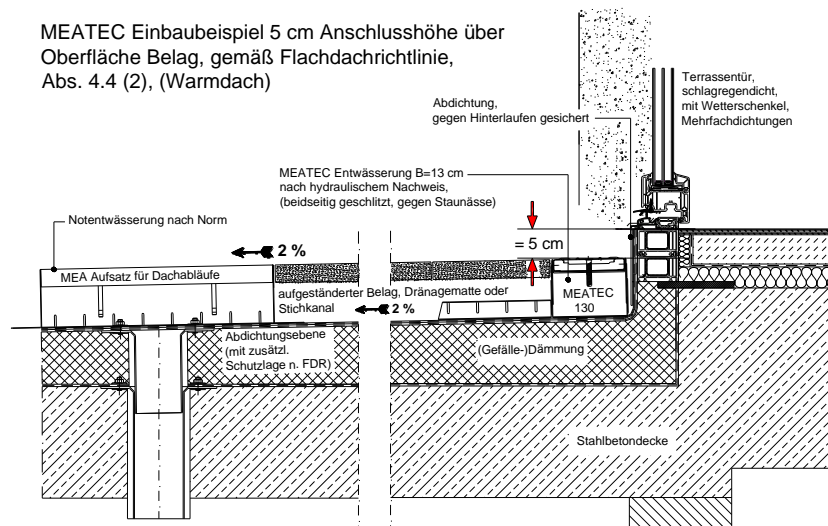
- / Aufsatzelemente mit variabler Bauhöhe 55-90 als Abdeckung über Punktabläufe
- / Aufsatzelemente mit variabler Bauhöhe 90-150 als Abdeckung über Punktabläufe
- / Stichkanäle als Drainage unter den Oberflächenbelägen
- / Stirnplatten in fixen Höhen 55, 70, 90, 100
- / Stirnplatten in variablen Höhen 55-90 und 90-150
- / Sicherungsschrauben

EINBAUHINWEISE

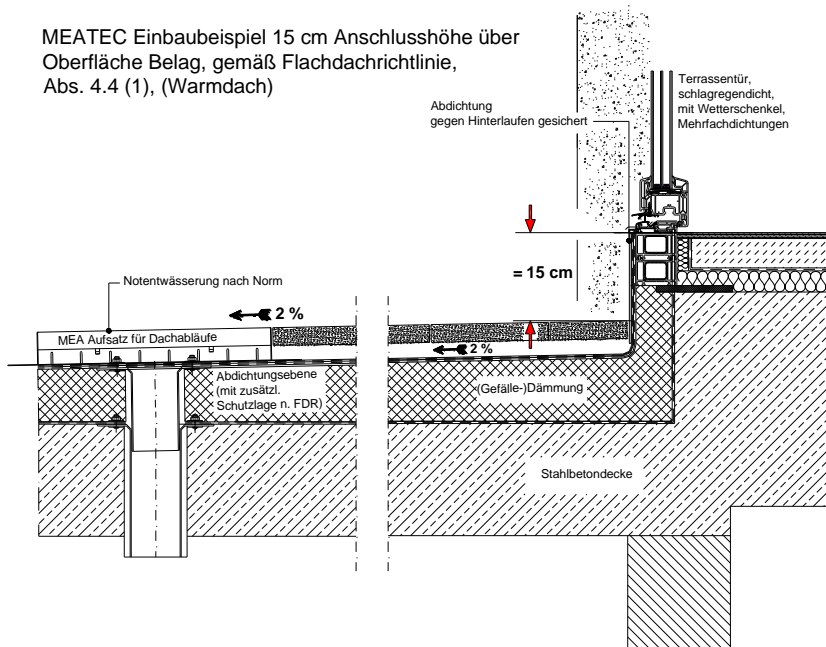
MEATEC Einbaubeispiel für barrierefreies Bauen gemäß DIN 18040 Teil 1 & 2 und Flachdachrichtlinie, Abs. 4.4 (3), (Warmdach)



MEATEC Einbaubeispiel 5 cm Anschlusshöhe über Oberfläche Belag, gemäß Flachdachrichtlinie, Abs. 4.4 (2), (Warmdach)



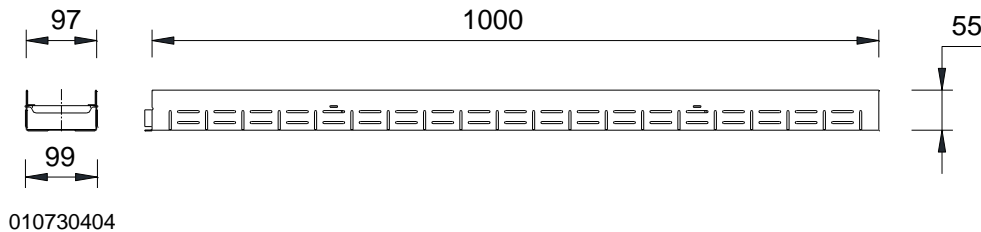
MEATEC Einbaubeispiel 15 cm Anschlusshöhe über Oberfläche Belag, gemäß Flachdachrichtlinie, Abs. 4.4 (1), (Warmdach)



MEATEC 100 AUS VERZINKTEM STAHL ODER EDELSTAHL

FIXE BAUHÖHEN

Entwässerungssystem aus verzinktem Stahl oder Edelstahl, mit beidseitig seitlichen Schlitz (integrierte Kiesleiste). Für Einbau gemäß Flachdachrichtlinie und DIN 18531, DIN 18040, Teil 1 und 2. begehbar und rollstuhlbefahrbar. Rostsicherungsschraube optional erhältlich.



010730404

MEATEC V 100 RINNENKÖRPER, FIXE HÖHEN, STAHL VERZINKT

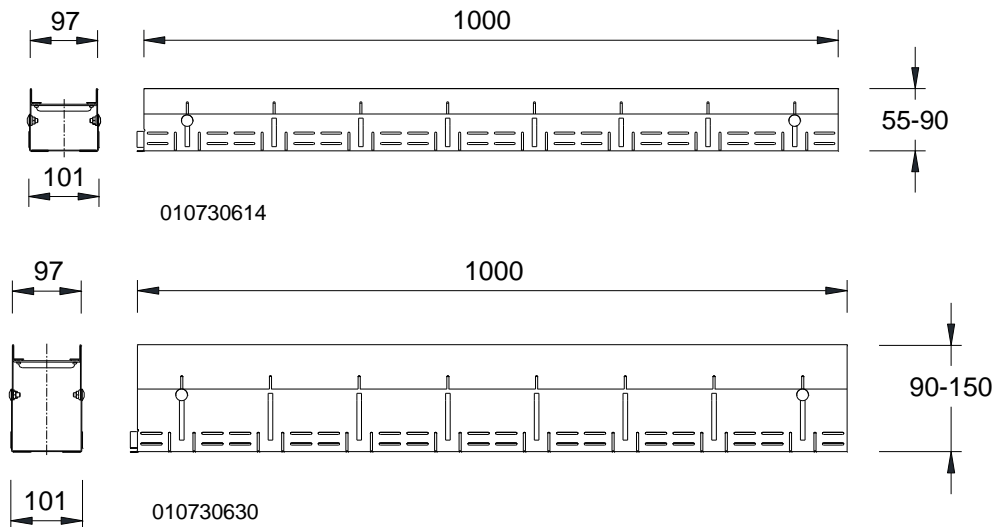
Bezeichnung	Bestell-Nr.	Länge [mm]	Bauhöhe [mm]	kg/Stück
MEATEC V100-F55 Rinne-2 m	010730407	2000	55	3,90
MEATEC V100-F55 Rinne-1 m	010730404	1000	55	1,90
MEATEC V100-F55 Rinne-0,5 m	010730406	500	55	1,00
MEATEC V100-F70 Rinne-2 m	010730418	2000	70	4,30
MEATEC V100-F70 Rinne-1 m	010730420	1000	70	2,20
MEATEC V100-F70 Rinne-0,5 m	010730422	500	70	1,10
MEATEC V100-F90 Rinne-2 m	010730434	2000	90	5,00
MEATEC V100-F90 Rinne-1 m	010730436	1000	90	2,50
MEATEC V100-F90 Rinne-0,5 m	010730438	500	90	1,30
MEATEC V100-F100 Rinne-2 m	010730450	2000	100	5,60
MEATEC V100-F100 Rinne-1 m	010730452	1000	100	2,80
MEATEC V100-F100 Rinne-0,5 m	010730454	500	100	1,40

MEATEC E 100 RINNENKÖRPER, FIXE HÖHEN, EDELSTAHL

Bezeichnung	Bestell-Nr.	Länge [mm]	Bauhöhe [mm]	kg/Stück
MEATEC E100-F55 Rinne-2 m	010730410	2000	55	3,90
MEATEC E100-F55 Rinne-1 m	010730412	1000	55	1,90
MEATEC E100-F55 Rinne-0,5 m	010730414	500	55	1,00
MEATEC E100-F70 Rinne-2 m	010730426	2000	70	4,30
MEATEC E100-F70 Rinne-1 m	010730428	1000	70	2,20
MEATEC E100-F70 Rinne-0,5 m	010730430	500	70	1,10
MEATEC E100-F90 Rinne-2 m	010730442	2000	90	5,00
MEATEC E100-F90 Rinne-1 m	010730444	1000	90	2,50
MEATEC E100-F90 Rinne-0,5 m	010730446	500	90	1,30
MEATEC E100-F100 Rinne-2 m	010730458	2000	100	5,60
MEATEC E100-F100 Rinne-1 m	010730460	1000	100	2,80
MEATEC E100-F100 Rinne-0,5 m	010730462	500	100	1,40

ENTWÄSSERUNG FÜR TERRASSEN UND AN FASSADEN AUS VERZINKTEM STAHL ODER EDELSTAHL, VARIABLE BAUHÖHEN

Entwässerungssystem aus verzinktem Stahl oder Edelstahl, mit beidseitig seitlichen Schlitz (integrierte Kiesleiste). Ermöglicht barrierefreie Bauweisen, gemäß DIN 18040, Teil 1 und 2. begehbar und rollstuhlbefahrbar. Rostsicherungsschraube optional erhältlich.



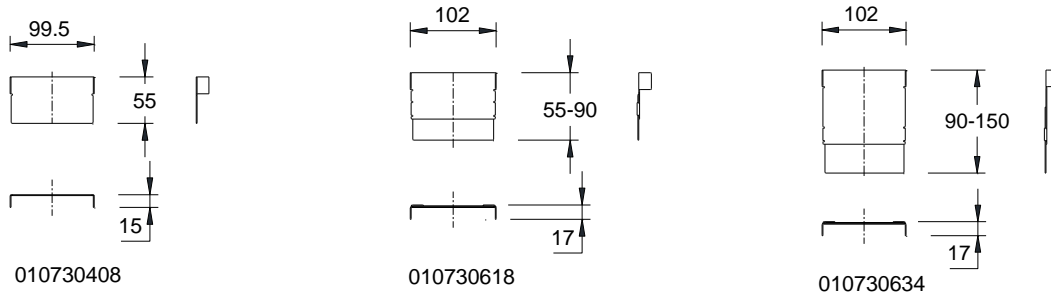
MEATEC V 100 RINNENKÖRPER, VARIABLE HÖHEN, STAHL VERZINKT

Bezeichnung	Bestell-Nr.	Länge [mm]	Bauhöhe [mm]	kg/Stück
MEATEC V100-V55-90 Rinne-2 m	010730612	2000	55-90	4,90
MEATEC V100-V55-90 Rinne-1 m	010730614	1000	55-90	2,50
MEATEC V100-V55-90 Rinne-0,5 m	010730616	500	55-90	1,30
MEATEC V100-V90-150 Rinne-2 m	010730628	2000	90-150	6,90
MEATEC V100-V90-150 Rinne-1 m	010730630	1000	90-150	3,50
MEATEC V100-V90-150 Rinne-0,5 m	010730632	500	90-150	1,80

MEATEC V 100 RINNENKÖRPER, VARIABLE HÖHEN, EDELSTAHL

Bezeichnung	Bestell-Nr.	Länge [mm]	Bauhöhe [mm]	kg/Stück
MEATEC E100-V55-90 Rinne-2 m	010730620	2000	55-90	4,90
MEATEC E100-V55-90 Rinne-1 m	010730622	1000	55-90	2,50
MEATEC E100-V55-90 Rinne-0,5 m	010730624	500	55-90	1,30
MEATEC E100-V90-150 Rinne-2 m	010730636	2000	90-150	6,90
MEATEC E100-V90-150 Rinne-1 m	010730638	1000	90-150	3,50
MEATEC E100-V90-150 Rinne-0,5 m	010730640	500	90-150	1,80

MEATEC 100 ZUBEHÖR AUS VERZINKTEM STAHL ODER EDELSTAHL



MEATEC 100 STIRNPLATTEN, FIXE UND VARIABLE HÖHEN, STAHL VERZINKT

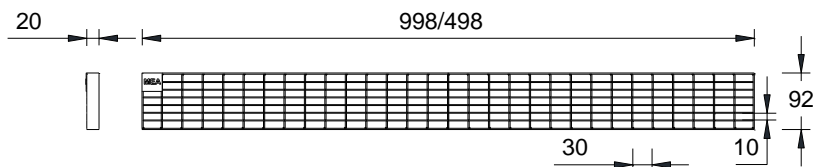
Bezeichnung	Bestell-Nr.	Material	Bauhöhe [mm]	kg/Stück
MEATEC V100-F55.SE Stirnplatte, fixe Höhe	010730408	Stahl verz.	55	0,05
MEATEC V100-F70.SE Stirnplatte, fixe Höhe	010730424	Stahl verz.	70	0,06
MEATEC V100-F90.SE Stirnplatte, fixe Höhe	010730440	Stahl verz.	90	0,08
MEATEC V100-F100.SE Stirnplatte, fixe Höhe	010730456	Stahl verz.	100	0,07
MEATEC V100-V55-90.SE Stirnplatte, variable Höhe	010730618	Stahl verz.	55-90	0,08
MEATEC V100-V90-150.SE Stirnplatte, variable Höhe	010730634	Stahl verz.	90-150	0,12

MEATEC E 100 STIRNPLATTEN IN FIXEN UND VARIABLEN HÖHEN, EDELSTAHL

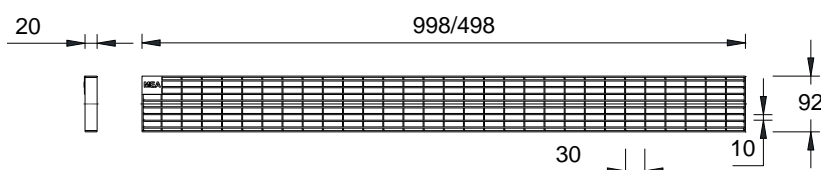
Bezeichnung	Bestell-Nr.	Material	Bauhöhe [mm]	kg/Stück
MEATEC E100-F55.SE Stirnplatte, fixe Höhe	010730416	Edelstahl	55	0,05
MEATEC E100-F70.SE Stirnplatte, fixe Höhe	010730432	Edelstahl	70	0,06
MEATEC E100-F90.SE Stirnplatte, fixe Höhe	010730448	Edelstahl	90	0,08
MEATEC E100-F100.SE Stirnplatte, fixe Höhe	010730464	Edelstahl	100	0,07
MEATEC E100-V55-90.SE Stirnplatte, variable Höhe	010730626	Edelstahl	55-90	0,08
MEATEC E100-V90-150.SE Stirnplatte, variable Höhe	010730642	Edelstahl	90-150	0,12

MEATEC 100 STANDARDROSTE AUS VERZINKTEM STAHL ODER EDELSTAHL

Passend für MEATEC 100 Rinnenkörper, begehbar und rollstuhlbefahrbar. Rostsicherungsschraube optional erhältlich.



010730732 / 010730734



010730732 / 010730738

MEATEC V 100 RINNENABDECKUNGEN, BAUBREITE 92 MM, STAHL VERZINKT

Bezeichnung	Bestell-Nr.	Material	Einlauf Ø cm ² /m oben	kg/Stück
MEATEC 100 Maschenrost-A-vz-1 m 30/10	010730732	Stahl verz.	630	2,08
MEATEC 100 Maschenrost-A-vz-0,5 m 30/10	010730734	Stahl verz.	630	1,05
MEATEC 100 Längsstabrost-A-vz-1 m	010730736	Stahl verz.	627	3,44
MEATEC 100 Längsstabrost-A-vz-0,5 m	010730738	Stahl verz.	627	1,73

MEATEC E 100 RINNENABDECKUNGEN, BAUBREITE 92 MM, EDELSTAHL

Bezeichnung	Bestell-Nr.	Material	Einlauf Ø cm ² /m oben	kg/Stück
MEATEC 100 Maschenrost-A-V2A-1 m 30/10	010730740	Edelstahl	630	2,00
MEATEC 100 Maschenrost-A-V2A-0,5 m 30/10	010730742	Edelstahl	630	1,02
MEATEC 100 Längsstabrost-A-V2A-1 m	010730744	Edelstahl	627	3,42
MEATEC 100 Längsstabrost-A-V2A-0,5 m	010730746	Edelstahl	627	1,73

MEATEC ROSTSICHERUNGSSCHRAUBE, EDELSTAHL

Beschreibung	Bestell-Nr.	Material	kg/Stück
MEATEC Rost-Sicherungsschraube V2A. Es werden 2 Schrauben pro Meter benötigt.	010730796	Edelstahl	0,02

Diese Ausgabe des technischen Datenblatts ist ab September 2020, bis zum Erscheinen einer überarbeiteten Version, allein gültig und ersetzt frühere Publikationen. Die jeweils aktuelle Version steht unter www.mea-group.com zum Download bereit.

MEA Bautechnik GmbH
Geschäftsbereich MEA Water Management
Sudetenstraße 1
86551 Aichach
Tel.: +49 (0) 82 51. 91 0
Fax: +49 (0) 82 51. 91 13 06
E-Mail: info@mea-group.com
www.mea-group.com