

**MATERIALEIGENSCHAFTEN**

<b>GLASFASER-VERBUNDSTOFF</b>	glasfaserverstärktes Polyester, mineralische Füllstoffe, Additive
<b>ZUGFESTIGKEIT</b>	65 N/mm <sup>2</sup> (ISO 527)
<b>BIEGEFESTIGKEIT</b>	120 N/mm <sup>2</sup> (ISO 14125)
<b>ELASTIZITÄTSMODUL</b>	10.000 N/mm <sup>2</sup> (ISO 14125)
<b>DICHTE</b>	2,0 g/cm <sup>3</sup> (ISO 1172)
<b>LÄNGENAUSDEHNUNGSKOEFFIZIENT</b>	1,5 - 2,0 x 10 <sup>-5</sup> 1/K
<b>HITZEBESTÄNDIGKEIT</b>	100°C Dauerbelastung, bis 240°C bei Belastungsdauer bis 110 min.
<b>FROSTBESTÄNDIGKEIT</b>	-35°C
<b>WASSEREINDRINGTIEFE</b>	0 mm
<b>WASSERAUFNAHME</b>	<0,1% (ISO R178)
<b>MATERIALSTRUKTUR</b>	Kapillarfrei

**EINSATZZWECK**

Bauteil zur Linienentwässerung von Oberflächen, um anfallendes Niederschlagswasser aus angrenzenden befestigten Flächen aufzunehmen, zu transportieren und abzuleiten.

**AUSFÜHRUNGEN**

- / Länge 1000 mm
- / Länge 500 mm
- / Länge 500 mm als Fließrichtungswechsel
- / Bauhöhe 187 mm

**KANTENSCHUTZ**

- / Verzinkter Stahl

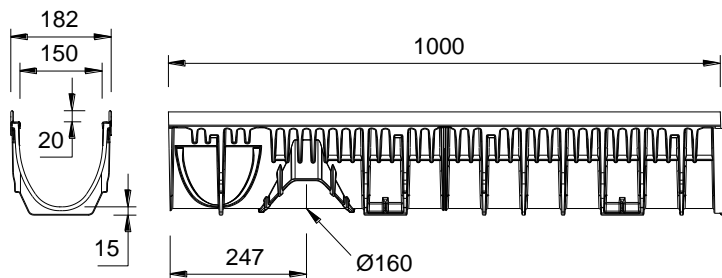
**ZUBEHÖR**

- / Einlaufkasten
- / Stirnplatte geschlossen
- / Stirnplatte mit Ablaufstutzen Ø 160 mm
- / Adapter für seitlichen Rinnenanschluss (Eck-, T- und Kreuzverbindung)
- / Senkrechter Ablaufstutzen Ø 160 mm

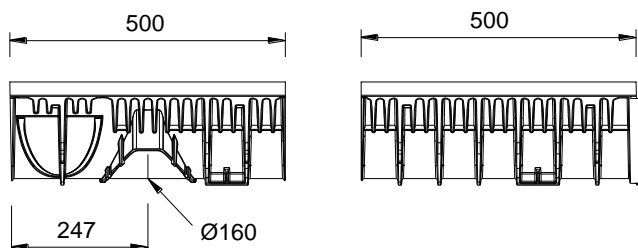
\*\* Nicht zur Querentwässerung von Schnellstraßen und Autobahnen geeignet.

## MEARIN EXPERT 150 RINNENKÖRPER MIT INTEGRIERTER VERZINKTER STAHLZARGE UND DICHTUNGSFALZ NACH EN 1433

Rinnen aus Glasfaser-Verbundstoff. Lichte Weite 150 mm, Baubreite 182 mm. Geeignet für alle Rinnenabdeckungen **ME A 150 CLIPFIX** und **Schlitzaufsätze TSH 150**. Zur Realisierung von Wasserspiegelgefälle. Belastung laut Angabe, bei Einbau gemäß den ME A-Einbauhinweisen.



012140522



012140526

012140524

## MEARIN EXPERT 150 RINNENKÖRPER OHNE GEFÄLLE, BELASTUNGSKLASSEN A 15 BIS E 600\*\* GEMÄß DIN EN 1433

Beschreibung	Bestell-Nr.	Länge [mm]	Bauhöhe [mm]	kg/Stück
MEARIN EXPERT 150.0 Rinne <sup>5) 14)</sup>	012140522	1000	187	6,40
MEARIN EXPERT 150.1 Rinne <sup>3)</sup>	012140524	500	187	3,25
MEARIN EXPERT 150.1 RW Rinne <sup>5) 14) 15)</sup>	012140526	500	187	3,25

\*\* Nicht zur Querentwässerung von Schnellstraßen und Autobahnen geeignet.

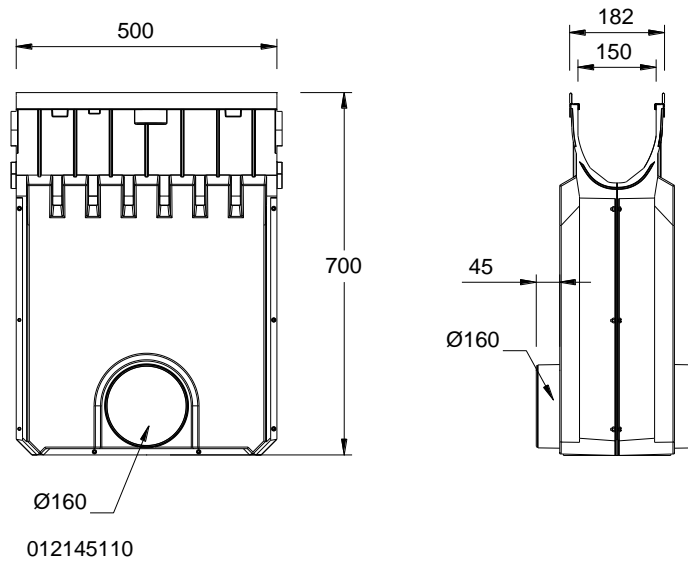
3) Anschlussmöglichkeit für Stirnplatten mit Stutzen oder Einlauf-/Sinkkasten.

5) Anschlussmöglichkeit für senkrechten Ablauf Ø 160 mm (Ablaufvorformung), Stirnplatten mit Stutzen oder Einlauf-/Sinkkasten.

14) Anschlussmöglichkeit für Eck-, T- und Kreuzverbindungen.

15) Einsatzmöglichkeit als Fließrichtungswechsel.

## MEARIN EXPERT 150 ZUBEHÖR

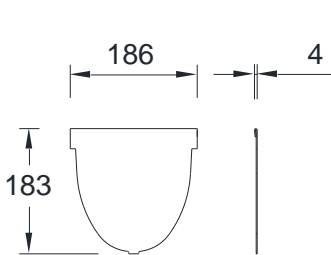


## MEARIN EXPERT 150 EINLAUFKASTEN, MIT SCHLAMMEIMER

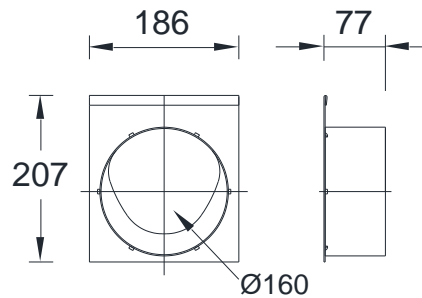
Beschreibung	Bestell-Nr.	Länge [mm]	Bauhöhe [mm]	kg/Stück
MEARIN EXPERT 150.EK Einlaufkasten für Rohranschluss Ø 160 mm, inkl. Schlammweimer	012145110	500	694	7,80

\*\* Nicht zur Querentwässerung von Schnellstraßen und Autobahnen geeignet.

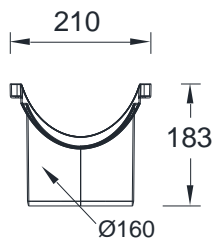
**MEARIN EXPERT 150 ZUBEHÖR**



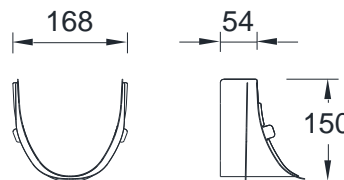
010140541



010140543



010140117



010140544

**MEARIN EXPERT 150 STIRNPLATTEN UND ANSCHLUSS-ZUBEHÖR**

Beschreibung	Bestell-Nr.	Material	kg/Stück
MEARIN PLUS/EXPERT 150.SE Stirnplatte geschlossen für Rinnenanfang/-ende	010140541	PC	0,10
MEARIN PLUS/EXPERT 150.E Stirnplatte mit Stützen Ø 160 mm für Rinnenende	010140543	PC	0,14
MEARIN PLUS/EXPERT 150 Adapter für seitlichen Rinnenanschluss zu Eck-, T- und Kreuzverbindungen	010140544	Stahl verz.	0,60
MEARIN PLUS/EXPERT 150 & 200 senkrechter Ablaufstutzen Ø 160 mm	010140117	PP	0,14

\*\* Nicht zur Querenwässerung von Schnellstraßen und Autobahnen geeignet.

Diese Ausgabe des technischen Datenblatts ist ab September 2020, bis zum Erscheinen einer überarbeiteten Version, allein gültig und ersetzt frühere Publikationen. Die jeweils aktuelle Version steht unter [www.mea-group.com](http://www.mea-group.com) zum Download bereit.

MEA Bautechnik GmbH  
 Geschäftsbereich MEA Water Management  
 Sudetenstraße 1  
 86551 Aichach  
 Tel.: +49 (0) 82 51. 91 0  
 Fax: +49 (0) 82 51. 91 13 06  
 E-Mail: [info@mea-group.com](mailto:info@mea-group.com)  
[www.mea-group.com](http://www.mea-group.com)