

MEAMULTINORM AQUA LICHTSCHACHT

FÜR MEA AQUA BEFESTIGUNGSSET (MONTAGE OHNE DÄMMUNG)

BEGEHBAR

MONTAGEANLEITUNG

ALLGEMEINE HINWEISE

- ✓ Bitte beachten Sie vor Beginn des Einbaus das Sicherheitsdatenblatt MEA AQUA Kleber (verfügbar im Internet unter www.mea-group.de).
- ✓ Lichtschächte sind vor der Montage auf Transportschäden zu prüfen.
- ✓ Bei Verwendung eines Entwässerungsanschlusses für AQUA Lichtschächte ist dieser vor der Lichtschachtmontage anzubringen.
- ✓ Für Lichtschächte ohne angeschlossene Entwässerung empfehlen wir den Lichtschacht mit werkseitig geschlossenem Boden.

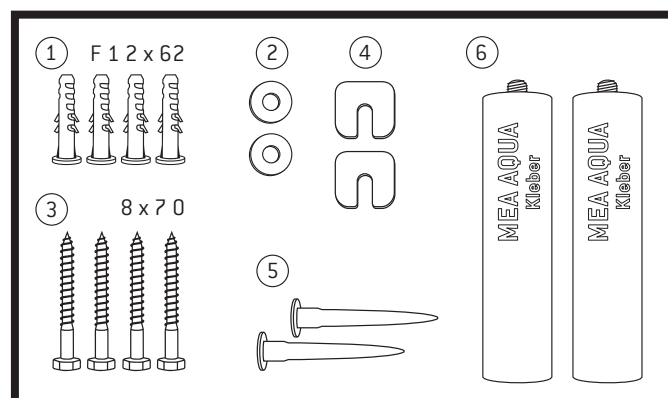
BOHRMASSE MEAMULTINORM AQUA

MEAMULTINORM AQUA Maße in cm	h	h ₁	b	b ₁
100 x 100 x 40	20,0	65,0	110,2	108,8
100 x 130 x 40	20,0	95,0	110,2	108,8
125 x 100 x 40	15,7	63,8	140,0	140,0
125 x 130 x 60	20,0	95,0	140,0	134,0

LIEFERUMFANG MEA AQUA BEFESTIGUNGSSETS

Die MEA AQUA Befestigungssets sind auf die Lichtschachtgröße abgestimmt und unterscheiden sich in der Anzahl der MEA AQUA Kleber Kartuschen:

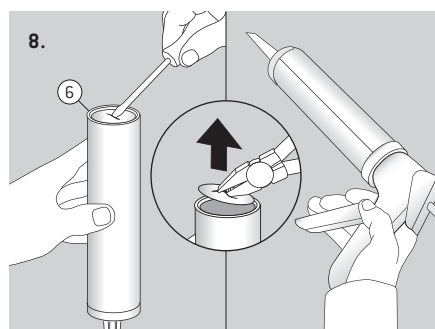
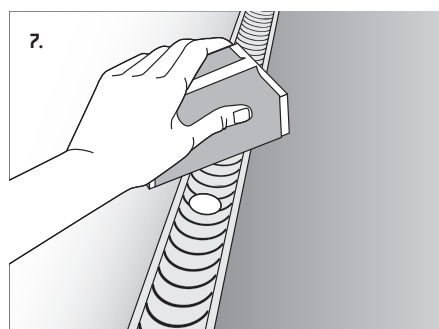
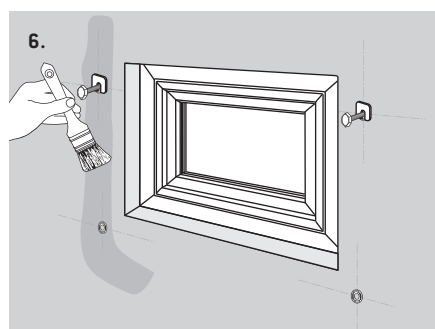
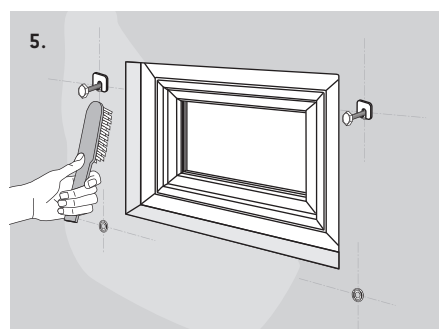
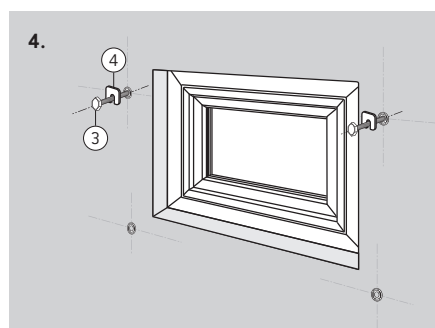
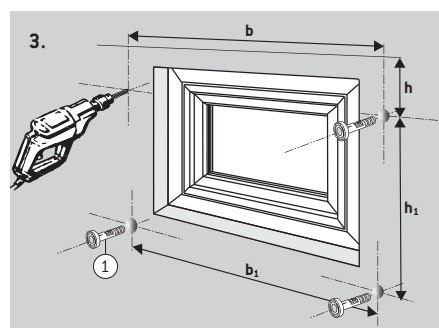
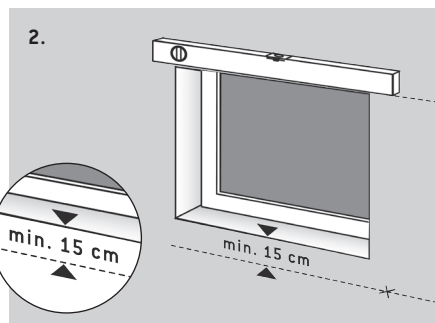
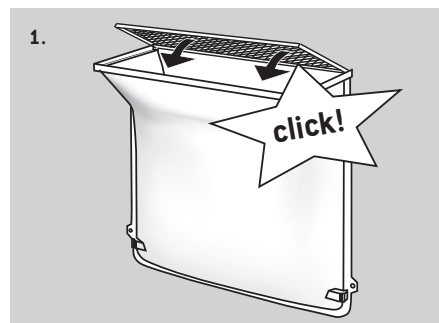
- ✓ **2 Kartuschen** (Art.-Nr. 010865950): 100 x 100 x 40
- ✓ **3 Kartuschen** (Art.-Nr. 010865930): 100 x 130 x 40, 125 x 100 x 40, 125 x 130 x 60



VORAUSSETZUNGEN

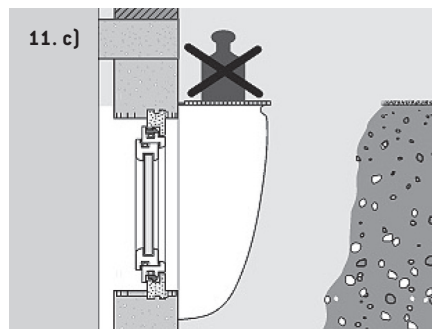
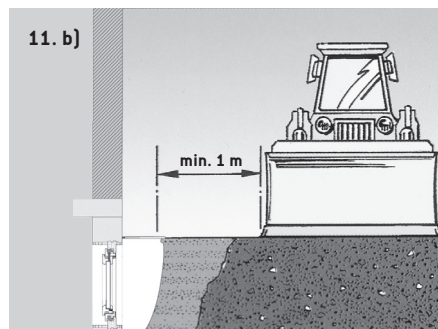
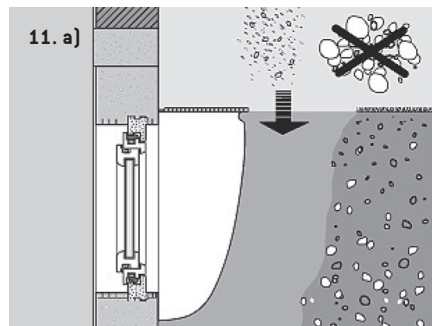
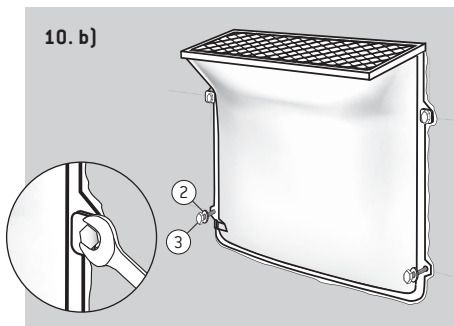
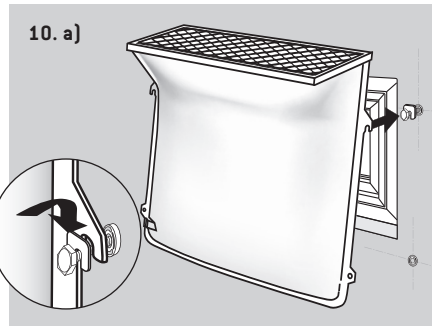
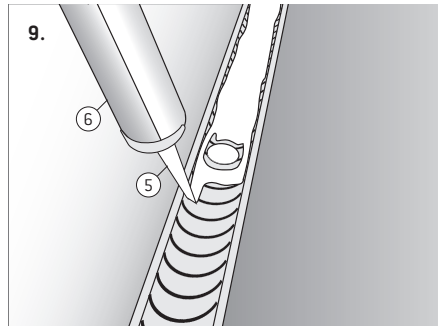
- ✓ Montage nur an WU-Betonwänden (wasserundurchlässiger Beton).
- ✓ Kelleraußenwand muss an der Kontaktfläche zum Lichtschachtflansch bzw. AQUA Kleber trocken bis mattfeucht, fett- und staubfrei sowie frei von losen Bestandteilen und Zementschlämme sein.
- ✓ Der MEA AQUA KLEBER darf nur verarbeitet werden, wenn die Temperatur während Verarbeitungsprozess und Abbindevorgang mindestens +5°C beträgt.

MONTAGEANLEITUNG MEAMULTINORM AQUA



1. Vor Montage Gitterrost einlegen.
2. Geländeoberkante markieren.
> Hinweis: Min. 15 cm Abstand zwischen Fensterunterkante und Lichtschachtboden.
3. Bohrungen anzeichnen und bohren (4 x Ø 12 mm, 90 mm tief). Bohrlöcher ausblasen und Dübel F12 setzen.
4. Obere zwei Befestigungsschrauben 8 x 70 eindrehen.
5. Die Kelleraußenwand muss an der Kontaktfläche zum Lichtschachtflansch bzw. MEA AQUA Kleber trocken bis matt-feucht, fett- und staubfrei sowie frei von losen Bestandteilen, Zementschlämmen und Lunkern sein.
6. Zur Reinigung der Befestigungsflächen empfehlen wir einen handelsüblichen alkoholischen Reiniger.
7. Lichtschachtflansch mit Handschleifpapier aufrauen und anschließend gründlich reinigen.
> Hinweis: Vorzugweise ist ein handelsüblicher alkoholischer Reiniger zu verwenden. Dadurch entsteht eine saubere, fett- und staubfreie Lichtschachtoberfläche, die eine optimale Klebewirkung gewährleistet.
8. Schutzabdeckung an der Unterseite des MEA AQUA Klebers entfernen und Kartusche in Hand-Auspresspistole einsetzen.

MONTAGEANLEITUNG MEAMULTINORM AQUA



9. MEA AQUA Kleber gleichmäßig vollflächig auf den Lichtschachtflansch des Lichtschachts auftragen und kreisförmig um Lichtschachtbohrungen verteilen, mindestens 20 mm breit und 8 mm hoch.

> Hinweis: Für jeden MEAMULTINORM Lichtschacht 3 komplette Kartuschen MEA AQUA Kleber verwenden, bei MEAMULTINORM 100x100x40 nur 2 Kartuschen notwendig.

10. MEAMULTINORM an den zwei oberen Befestigungshaken einhängen, dabei Lichtschacht schräg von der Betonwand weg halten, damit der Dichtstoff nicht unterbrochen wird, dann gleichmäßig an die Betonwand eindrücken. MEAMULTINORM an allen Befestigungspunkten gleichmäßig anziehen, dass der Kleber umlaufend aus der Fuge hervorquillt.

> Hinweis: Fugenstärke soll min. 3 mm sein.

11. Die Verfüllung ist nach einem Tag möglich! Als Verfüllmaterial nur homogenes Material (z. B. Kies-Sand-Gemisch) verwenden und lagenweise verdichten (zuerst an den Seitenwänden, dann an der Längsseite). Bei schweren Verdichtungsgeräten Sicherheitsabstand zum Lichtschacht halten. Erst nach erfolgter Verdichtung ist der Lichtschacht begehbar.

Beim Verfüllen bitte die Vorschriften der DIN 18300 einhalten.