

**MATERIALEIGENSCHAFTEN**

<b>VERZINKTER STAHL</b>	bandverzinktes Blech EN 10142 DX51-Z275
<b>EDELSTAHL</b>	Edelstahl 1.4301 (V2A)

**EINSATZZWECK**

Bauteile zum Schutz von Gebäuden vor eindringender Feuchtigkeit im sensiblen Tür- und Fassadenbereich auf Terrassen, Dachgärten, Balkonen und sonstigen Freiflächen, gemäß Flachdachrichtlinie, DIN 18195 und DIN 18040, Teil 1 und 2.

**AUSFÜHRUNGEN**

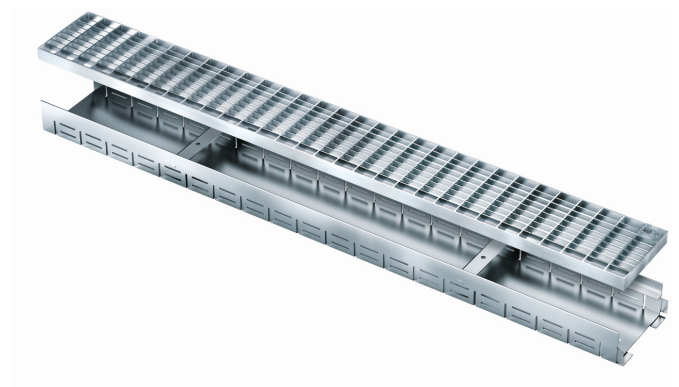
- / Längen 500, 1000 und 2000 mm
- / Fixe Bauhöhen 55, 70, 90 und 100 mm
- / Variable Bauhöhen 55-90 und 90-150 mm

**PRODUKTINFORMATIONEN**

- / Entwässerungssystem mit beidseitig seitlichen Schlitten (integrierte Kiesleiste), keine losen Teile.
- / Höhenverstellbar, auch nach dem Einbau, dadurch exakte Höhenanpassung an Pflasterniveau, - auch bei späterem Absenken des Kiesbetts.
- / Einfaches Verlegen durch Rinnen-Stecksystem.
- / erhöhte Hinterlüftung wandseitig – schnelles Abtrocknen von Staunässe
- / erhöhte Ablaufleistung, gemäß DIN EN 12056-3 u. DIN 1986-100, durch intelligente Schlitzgeometrie
- / optimierter Stichkanalanschluss
- / Stichkanäle mit Stecksystem für einfaches Verlegen
- / Stabile Ausführung durch standardmäßige Rinnenqueraussteifung
- / Einsatz gemäß Flachdachrichtlinie und DIN 18195-5
- / Umsetzung barrierefreier Eingänge, auch durch einseitige Höhenverstellbarkeit.
- / Umfangreiches Standardroste- und Design-Roste-Programm

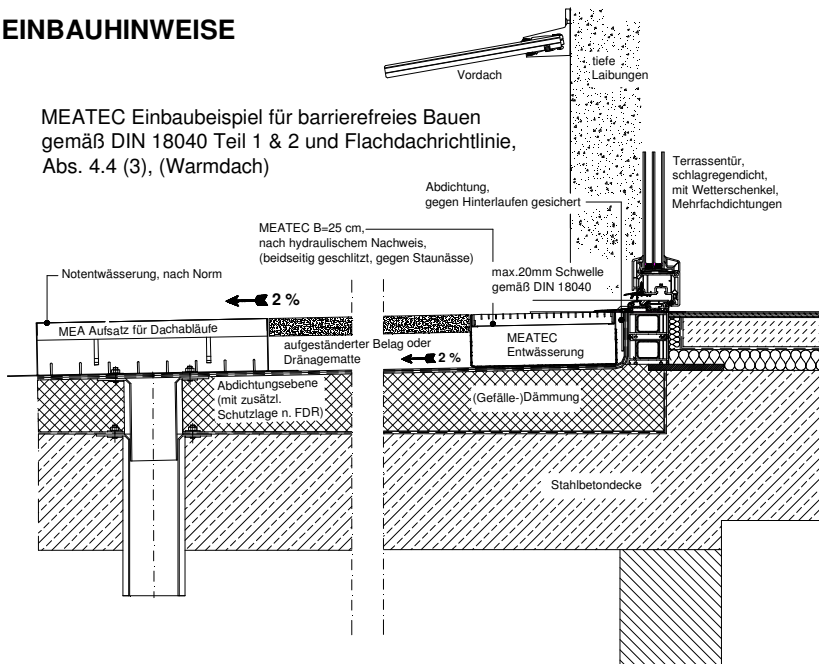
**ZUBEHÖR**

- / Aufsatzelemente mit variabler Bauhöhe 55-90 als Abdeckung über Punktabläufe
- / Aufsatzelemente mit variabler Bauhöhe 90-150 als Abdeckung über Punktabläufe
- / Stichkanäle als Drainage unter den Oberflächenbelägen
- / Stirnplatten in fixen Höhen 55, 70, 90, 100
- / Stirnplatten in variablen Höhen 55-90 und 90-150
- / Sicherungsschrauben

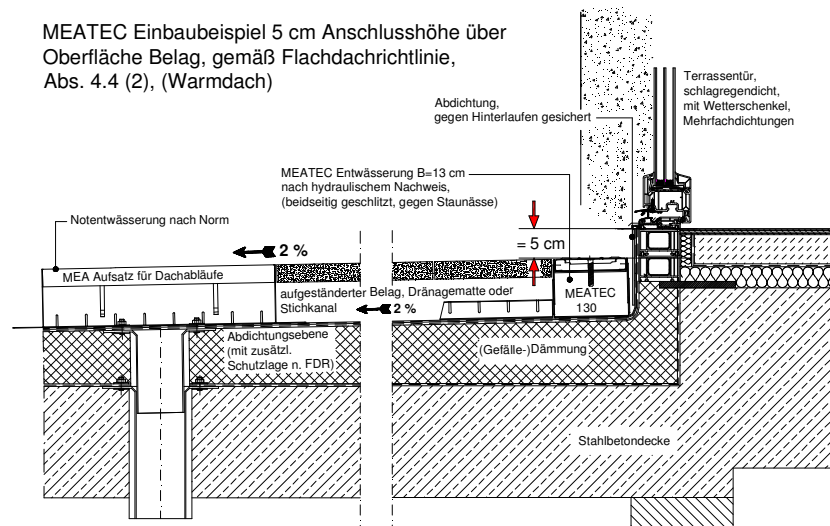


## EINBAUHINWEISE

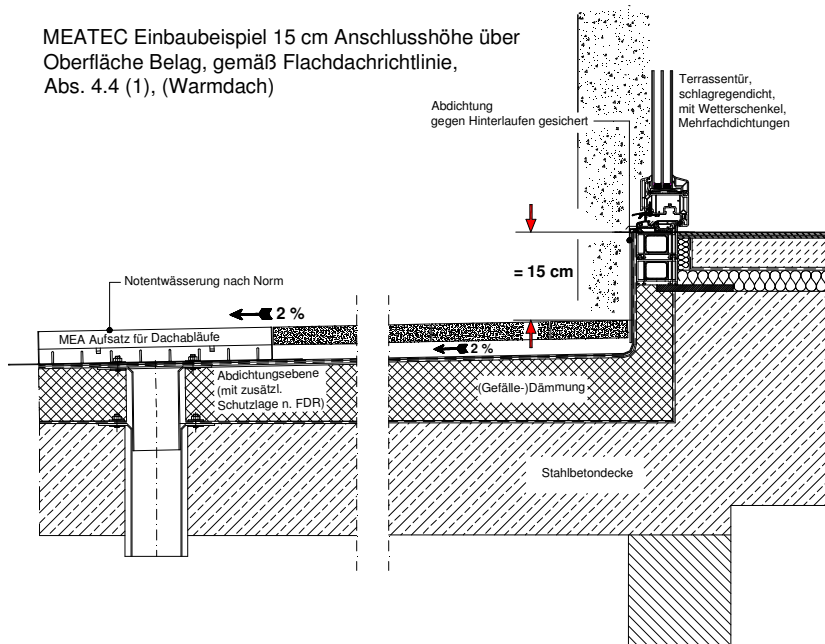
MEATEC Einbaubeispiel für barrierefreies Bauen gemäß DIN 18040 Teil 1 & 2 und Flachdachrichtlinie, Abs. 4.4 (3), (Warmdach)



MEATEC Einbaubeispiel 5 cm Anschlusshöhe über Oberfläche Belag, gemäß Flachdachrichtlinie, Abs. 4.4 (2), (Warmdach)

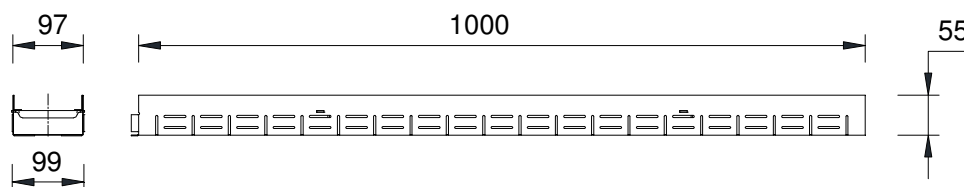


MEATEC Einbaubeispiel 15 cm Anschlusshöhe über Oberfläche Belag, gemäß Flachdachrichtlinie, Abs. 4.4 (1), (Warmdach)



**ENTWÄSSERUNG FÜR TERRASSEN UND AN FASSADEN AUS VERZINKTEM STAHL ODER EDELSTAHL, FIXE BAUHÖHEN**

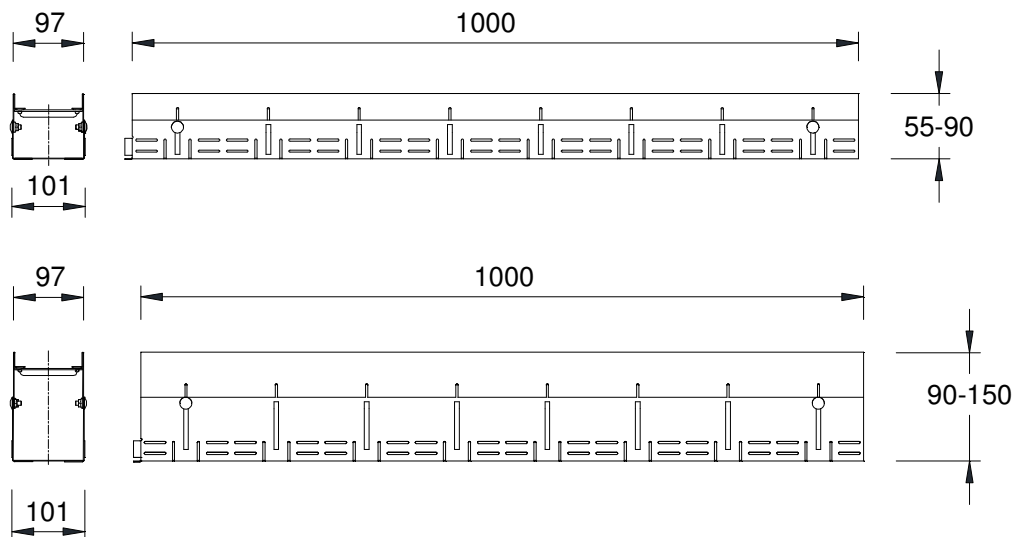
Entwässerungssystem aus verzinktem Stahl oder Edelstahl, mit beidseitig seitlichen Schlitten (integrierte Kiesleiste). Für Einbau gemäß Flachdachrichtlinie und DIN 18195. Begehbar und rollstuhlbefahrbar.

**MEATEC 100 RINNENKÖRPER, FIXE HÖHEN, VERZINKT UND EDELSTAHL**

Bezeichnung Stahl verzinkt	Bestell-Nr. verzinkt 010...	Bezeichnung Edelstahl	Bestell-Nr. Edelstahl 010...	Länge in mm	Bauhöhe in mm	kg pro Stück
MEATEC V 100-F55	730407	MEATEC E 100-F55	730410	2000	55	3,90
MEATEC V 100-F55	730404	MEATEC E 100-F55	730412	1000	55	1,90
MEATEC V 100-F55	730406	MEATEC E 100-F55	730414	500	55	1,00
MEATEC V 100-F70	730418	MEATEC E 100-F70	730426	2000	70	4,30
MEATEC V 100-F70	730420	MEATEC E 100-F70	730428	1000	70	2,20
MEATEC V 100-F70	730422	MEATEC E 100-F70	730430	500	70	1,10
MEATEC V 100-F90	730434	MEATEC E 100-F90	730442	2000	90	5,00
MEATEC V 100-F90	730436	MEATEC E 100-F90	730444	1000	90	2,50
MEATEC V 100-F90	730438	MEATEC E 100-F90	730446	500	90	1,30
MEATEC V 100-F100	730450	MEATEC E 100-F100	730458	2000	100	5,60
MEATEC V 100-F100	730452	MEATEC E 100-F100	730460	1000	100	2,80
MEATEC V 100-F100	730454	MEATEC E 100-F100	730462	500	100	1,40

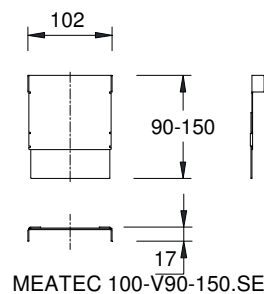
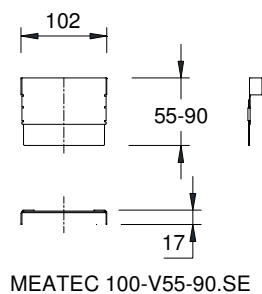
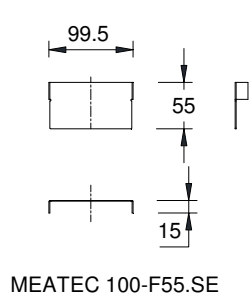
## ENTWÄSSERUNG FÜR TERRASSEN UND AN FASSADEN AUS VERZINKTEM STAHL ODER EDELSTAHL, VARIABLE BAUHÖHEN

Entwässerungssystem aus verzinktem Stahl oder Edelstahl, mit beidseitig seitlichen Schlitz (integrierte Kiesleiste). Für Einbau gemäß Flachdachrichtlinie und DIN 18195. Begehrbar und rollstuhlbefahrbar.



### MEATEC 100 RINNENKÖRPER, VARIABLE HÖHEN, VERZINKT UND EDELSTAHL

Bezeichnung Stahl verzinkt	Bestell-Nr. verzinkt 010...	Bezeichnung Edelstahl	Bestell-Nr. Edelstahl 010...	Länge in mm	Bauhöhe in mm	kg pro Stück
MEATEC V 100-V55-90	730612	MEATEC E 100-V55-90	730620	2000	55-90	4,90
MEATEC V 100-V55-90	730614	MEATEC E 100-V55-90	730622	1000	55-90	2,50
MEATEC V 100-V55-90	730616	MEATEC E 100-V55-90	730624	500	55-90	1,30
MEATEC V 100-V90-150	730628	MEATEC E 100-V90-150	730636	2000	90-150	6,90
MEATEC V 100-V90-150	730630	MEATEC E 100-V90-150	730638	1000	90-150	3,50
MEATEC V 100-V90-150	730632	MEATEC E 100-V90-150	730640	500	90-150	1,80

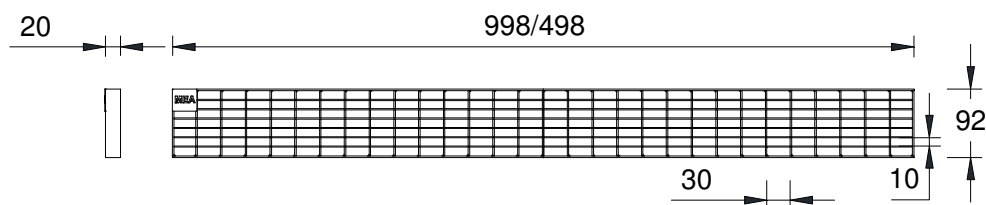


### MEATEC 100 STIRNPLATTEN, FIXE UND VARIABLE HÖHEN

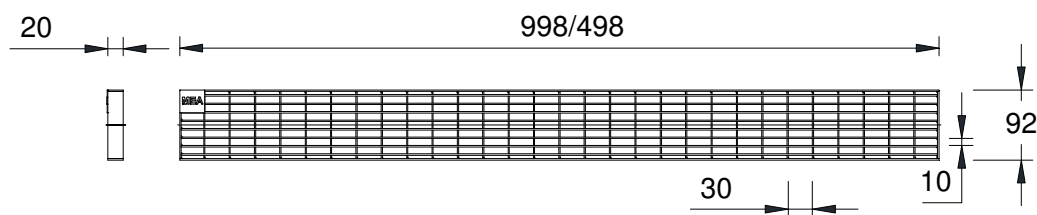
Bezeichnung Stahl verzinkt	Bestell-Nr. verzinkt 010...	Bezeichnung Edelstahl	Bestell-Nr. Edelstahl 010...	Bauhöhe in mm	kg pro Stück
MEATEC V 100-F55.SE Stirnplatte	730408	MEATEC E 100-F55.SE Stirnplatte	730416	55	0,05
MEATEC V 100-F70.SE Stirnplatte	730424	MEATEC E 100-F70.SE Stirnplatte	730432	70	0,06
MEATEC V 100-F90.SE Stirnplatte	730440	MEATEC E 100-F90.SE Stirnplatte	730448	90	0,08
MEATEC V 100-F100.SE Stirnplatte	730456	MEATEC E 100-F100.SE Stirnplatte	730464	100	0,07
MEATEC V 100-V55-90.SE Stirnplatte	730618	MEATEC E 100-V55-90.SE Stirnplatte	730626	55-90	0,08
MEATEC V 100-V90-150.SE Stirnplatte	730634	MEATEC E 100-V90-150.SE Stirnplatte	730642	90-150	0,12

**MEATEC STANDARDROSTE, VERZINKTER STAHL UND EDELSTAHL**

Passend für MEATEC 100, Baubreite 92 mm, begehrbar und rollstuhlbefahrbar; Sicherung optional.

**MEATEC 100 MASCHENROST 30/10, VERZINKT UND EDELSTAHL, BEGEHRBAR UND ROLLSTUHLBEFAHRBAR**

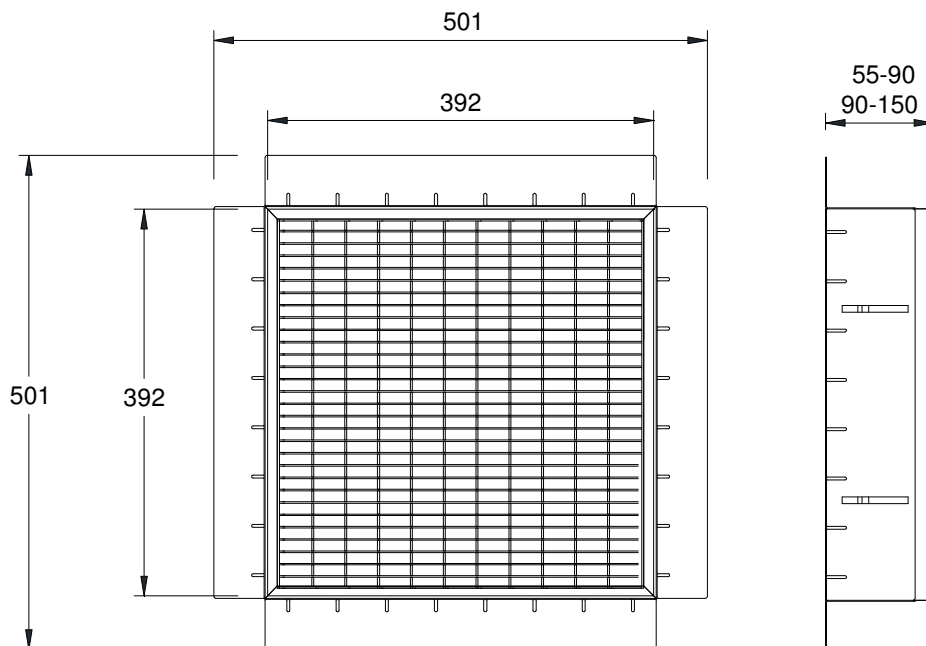
Bezeichnung Stahl verzinkt	Bestell-Nr. verzinkt 010...	Bezeichnung Edelstahl	Bestell-Nr. Edelstahl 010...	Länge in mm	Einlauf -Ø cm²/m	kg pro Stück
MEATEC V 100 Maschenrost 30/10	730732	MEATEC E 100 Maschenrost 30/10	730740	1000	630	2,30
MEATEC V 100 Maschenrost 30/10	730734	MEATEC E 100 Maschenrost 30/10	730742	500	630	1,15

**MEATEC 100 LÄNGSSTABROST, VERZINKT UND EDELSTAHL, BEGEHRBAR UND ROLLSTUHLBEFAHRBAR**

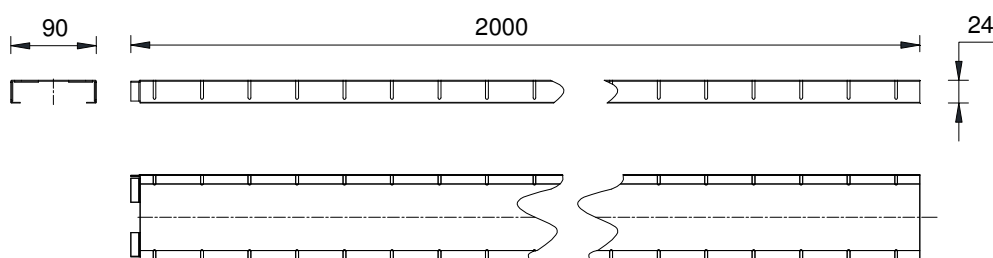
Bezeichnung Stahl verzinkt	Bestell-Nr. verzinkt 010...	Bezeichnung Edelstahl	Bestell-Nr. Edelstahl 010...	Länge in mm	Einlauf -Ø cm²/m	kg pro Stück
MEATEC V 100 Längsstabrost	730736	MEATEC E 100 Längsstabrost	730744	1000	627	3,20
MEATEC V 100 Längsstabrost	730738	MEATEC E 100 Längsstabrost	730746	500	627	1,60

**MEATEC ROSTSICHERUNGSSCHRAUBE**

Beschreibung	Bestell-Nr. 010...	Material	kg pro Stück
MEATEC Rostsicherungsschraube V2A	730796	Edelstahl	0,02

**MEATEC AUFSATZELEMENTE HÖHENVERSTELLBAR 400 X 400, VERZINKT UND EDELSTAHL**

Bezeichnung Stahl verzinkt	Bestell-Nr. verzinkt 010...	Bezeichnung Edelstahl	Bestell-Nr. Edelstahl 010...	Länge in mm	Bauhöhe in mm	kg pro Stück
MEATEC V 400x400 Aufsatz L + Rost 30/10	730182	MEATEC E 400x400 Aufsatz L + Rost 30/10	730186	400	55-90	6,00
MEATEC V 400x400 Aufsatz H + Rost 30/10	730184	MEATEC E 400x400 Aufsatz H + Rost 30/10	730188	400	90-150	6,00

**MEATEC STICHKANAL, VERZINKT UND EDELSTAHL**

Bezeichnung Stahl verzinkt	Bestell-Nr. verzinkt 010...	Bezeichnung Edelstahl	Bestell-Nr. Edelstahl 010...	Länge in mm	Bauhöhe in mm	kg pro Stück
MEATEC V 90/24-Stichkanal	730328	MEATEC E 90/24-Stichkanal	730330	2000	24	4,40

Diese Ausgabe des technischen Datenblatts ist ab Dezember 2017, bis zum Erscheinen einer überarbeiteten Version, allein gültig und ersetzt frühere Publikationen. Die jeweils aktuelle Version steht unter [www.mea-group.com](http://www.mea-group.com) zum Download bereit.

MEA Bautechnik GmbH  
Geschäftsbereich MEA Water Management  
Sudetenstraße 1  
86551 Aichach  
Tel.: +49 (0) 82 51. 91 0  
Fax: +49 (0) 82 51. 91 13 06  
E-Mail: [info@mea-group.com](mailto:info@mea-group.com)  
[www.mea-group.com](http://www.mea-group.com)