

MATERIALEIGENSCHAFTEN

POLYMERBETON	auf Polyesterharzbasis, mit mineralischen Füllstoffen, Additiven
DRUCKFESTIGKEIT	$\geq 90 \text{ N/mm}^2$
BIEGEFESTIGKEIT	$\geq 22 \text{ N/mm}^2$
ELASTIZITÄTSMODUL	25.000 – 35.000 N/mm ²
DICHTE	2,1 – 2,3 kg/dm ³
LÄNGENAUSDEHNUNGSKOEFFIZIENT	Ca. $1,45 \times 10^{-5} \text{ 1/K}$
HITZEBESTÄNDIGKEIT	100°C Dauerbelastung, bis 200°C bei Belastungsdauer bis 5 min.
FROSTBESTÄNDIGKEIT	- 50°C
WASSERAUFNAHME	< 0,05%

EINSATZZWECK

Bauteil zur Linienentwässerung von Oberflächen um anfallendes Niederschlagswasser aus angrenzenden befestigten Flächen aufzunehmen, zu transportieren und abzuleiten.

AUSFÜHRUNGEN

- / Länge 500 und 1000mm
- / Länge 1000mm / A inklusive eingeformtem Ablaufstutzen
- / Fixe Bauhöhen 280, 330, und 380mm
- / Flachrinne mit Bauhöhe 100mm

ZUBEHÖR

- / Sinkkasten für Rohranschluss Ø 160 / 200mm
- / Stirnplatte geschlossen für Flachrinne
- / Stirnplatte geschlossen, höhenverstellbar für alle Bauhöhen 280 – 380mm
- / Stirnplatte mit Stutzen Ø 160mm, fix für Bauhöhe 280mm, 330mm, 380mm

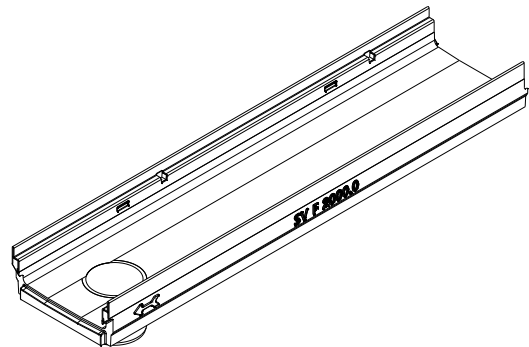
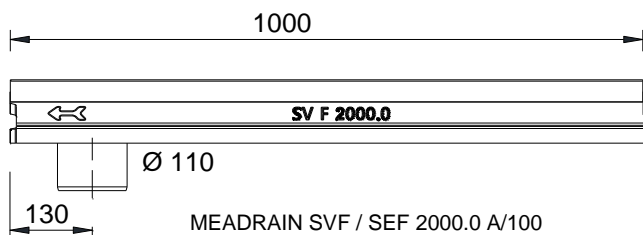
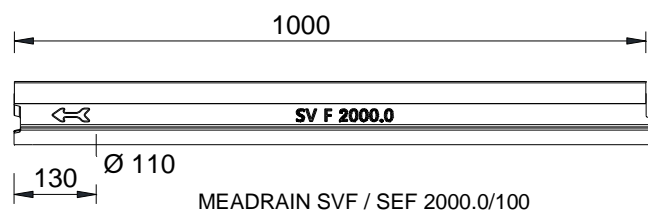
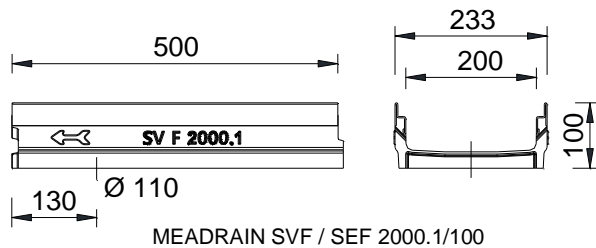
KANTENSCHUTZ

- / bandverzinkter Stahl, Edelstahl V2A
- / Kantendicke 4mm

* Ab Klasse D 400 nicht für Schräg- oder Querbefahrung im Bereich von Schnellstraßen und Autobahnen geeignet

FLACHRINNE MEADRAIN SVF UND SEF 2000 AUS POLYMERBETON MIT 4 MM KANTENSCHUTZ AUS VERZINKTEM STAHL UND EDELSTAHL, MIT DICHTUNGSFALZ NACH EN 1433

Entwässerungsrinnen aus Polymerbeton. Lichte Weite 200mm, Baubreite 233mm. Zur Realisierung von Wasserspiegelgefälle. Belastungsklassen A 15 bis E 600* nach EN 1433. Geeignet für alle Rinnenabdeckungen Top 2000 CLIPFIX mit Schnellverschluss, mit Längsverschiebesicherung. Belastbarkeit laut Angabe, bei Einbau gemäß den MEA-Einbauhinweisen.


FLACHRINNENKÖRPER MEADRAIN SVF UND SEF 2000, BELASTUNGSKLASSEN A 15 BIS E 600*

Bezeichnung Rinnen mit verzinkter Stahlkante	Bestell-Nr. verzinkt 010...	Bezeichnung Rinnen mit Edelstahlkante	Bestell-Nr. Edelstahl 010...	Länge in mm	Bauhöhe in mm	kg pro Stück
MEADRAIN SVF 2000.0/100 ¹⁾	713434	MEADRAIN SEF 2000.0/100 ¹⁾	713452	1000	100	18,80
MEADRAIN SVF 2000.1/100 ¹⁾	713436	MEADRAIN SEF 2000.1/100 ¹⁾	713454	500	100	10,00
MEADRAIN SVF 2000.0 A/100 ²⁾	713438	MEADRAIN SEF 2000.0 A/100 ²⁾	713456	1000	100	18,80

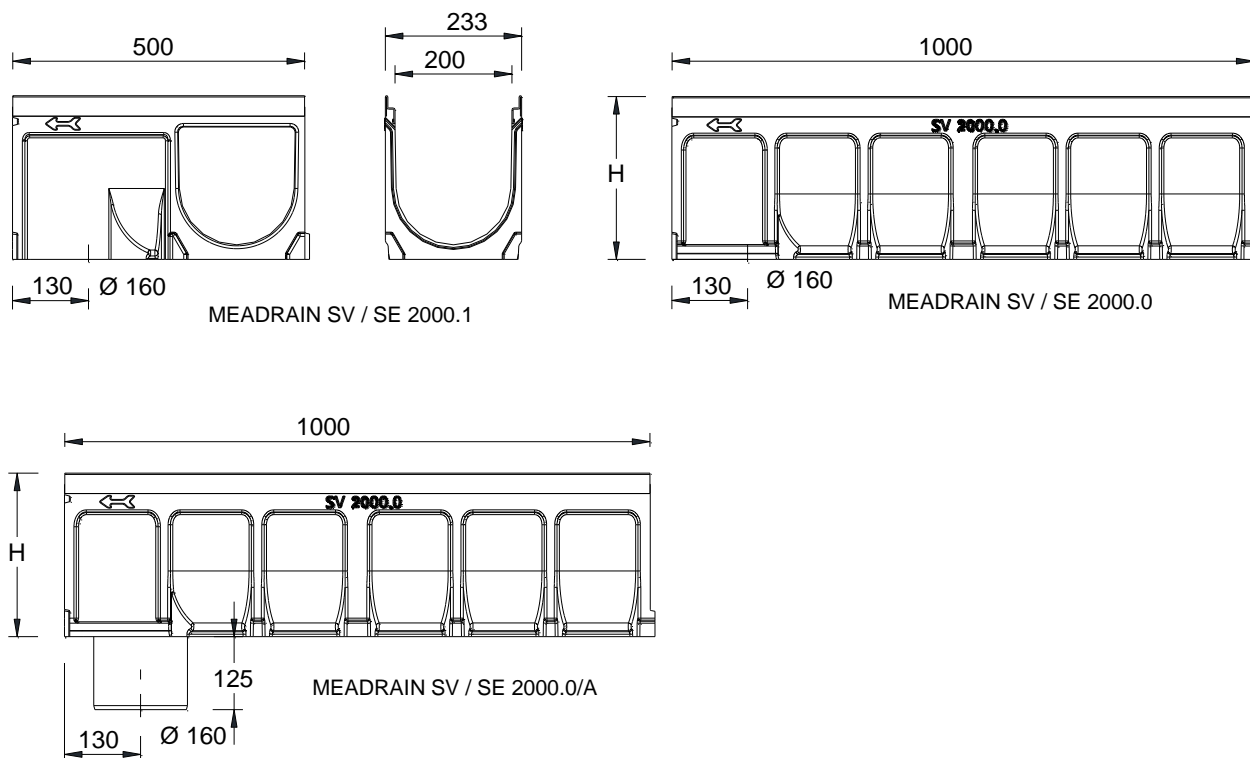
* Ab Klasse D 400 nicht für Schräg- oder Querbefahrung im Bereich von Schnellstraßen und Autobahnen geeignet

1) Anschlussmöglichkeit für senkrechten Ablauf Ø 110mm (Ablaufvorformung) oder an einen Einlaufkasten

2) Rinnenelemente mit dicht eingeformtem Ablaufstutzen Ø 110mm aus HD-PE

ENTWÄSSERUNGSRINNE MEADRAIN SV UND SE 2000 AUS POLYMERBETON MIT 4 MM KANTENSCHUTZ AUS VERZINKTEM STAHL UND EDELSTAHL, MIT DICHTUNGSFALZ NACH EN 1433

Entwässerungsrinnen aus Polymerbeton. Lichte Weite 200mm, Baubreite 233mm. Zur Realisierung von Wasserspiegelgefälle. Belastungsklassen A 15 bis E 600* nach EN 1433. Geeignet für alle Rinnenabdeckungen Top 2000 CLIPFIX mit Schnellverschluss, mit Längsverschiebesicherung. Belastbarkeit laut Angabe, bei Einbau gemäß den MEA-Einbauhinweisen.


RINNENKÖRPER MEADRAIN SV UND SE 2000 OHNE GEFÄLLE, BELASTUNGSKLASSEN A 15 BIS E 600*

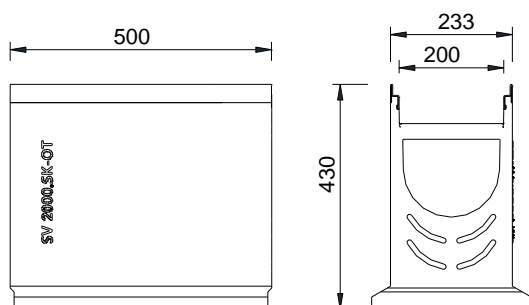
Bezeichnung Rinnen mit verzinkter Stahlkante	Bestell-Nr. verzinkt 010...	Bezeichnung Rinnen mit Edelstahlkante	Bestell-Nr. Edelstahl 010...	Länge in mm	Bauhöhe H in mm	kg pro Stück
MEADRAIN SV 2000.0 ¹⁾	713400	MEADRAIN SE 2000.0 ¹⁾	713460	1000	280	32,10
MEADRAIN SV 2000.0/A ²⁾	713402	MEADRAIN SE 2000.0/A ²⁾	713462	1000	280	32,60
MEADRAIN SV 2000.1 ^{1) 3)}	713442	MEADRAIN SE 2000.1 ^{1) 3)}	713464	500	280	16,30
MEADRAIN SV 2010.0 ¹⁾	713404	MEADRAIN SE 2010.0 ¹⁾	713466	1000	330	35,70
MEADRAIN SV 2010.0/A ²⁾	713406	MEADRAIN SE 2010.0/A ²⁾	713468	1000	330	36,20
MEADRAIN SV 2020.0 ¹⁾	713408	MEADRAIN SE 2020.0 ¹⁾	713470	1000	380	39,50
MEADRAIN SV 2020.0/A ²⁾	713410	MEADRAIN SE 2020.0/A ²⁾	713472	1000	380	40,00

* Ab Klasse D 400 nicht für Schräg- oder Querbefahrung im Bereich von Schnellstraßen und Autobahnen geeignet

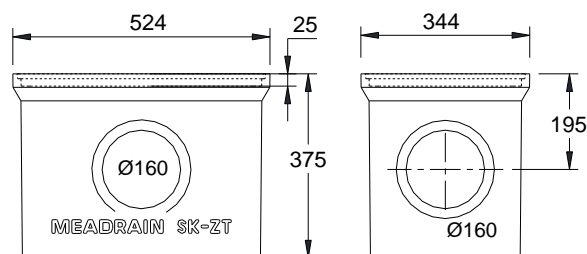
1) Anschlussmöglichkeit für senkrechten Ablauf Ø 160mm (Ablaufvorformung) oder an einen Einlaufkasten

2) Rinnenelemente mit dicht eingeformtem Ablaufstutzen Ø 160mm aus HD-PE

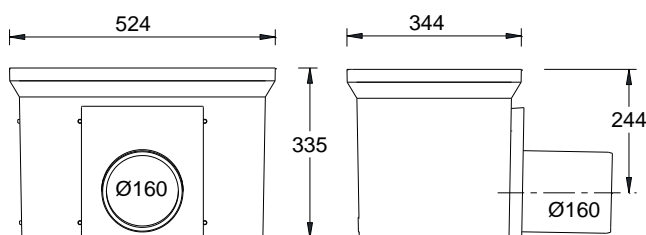
3) Anschlussmöglichkeiten für Eck-, T- und Kreuzverbindungen und Anschlussmöglichkeit für einen senkrechten Ablauf Ø 160mm



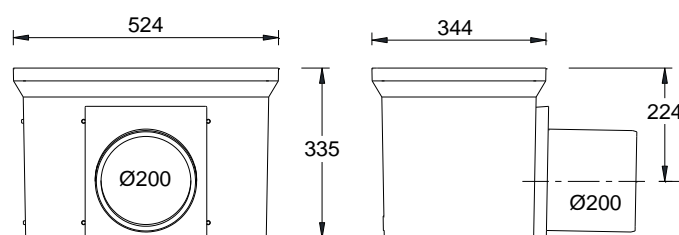
MEADRAIN SV 2000.SK-OT



MEADRAIN SK-ZT



MEADRAIN SK-UT Ø 160mm



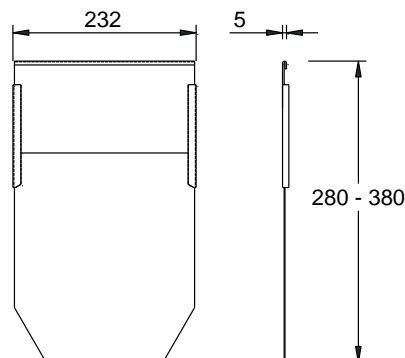
MEADRAIN SK-UT Ø 200mm

SINKKASTEN AUS POLYMERBETON

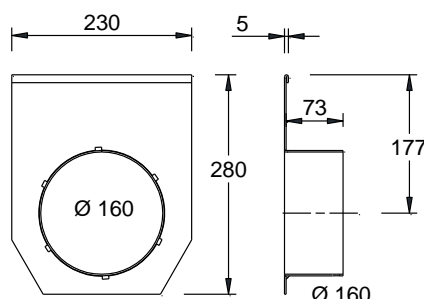
Bezeichnung Sinkkasten mit verzinkter Stahlkante	Bestell-Nr. verzinkt 010...	Bezeichnung Sinkkasten mit Edelstahlkante	Bestell-Nr. Edelstahl 010...	Länge in mm	Bauhöhe in mm	kg pro Stück
MEADRAIN SV 2000.SK-OT Sinkkasten-Oberteil, beidseitig für Bauhöhe 280mm geöffnet	713414	MEADRAIN SE 2000.SK-OT Sinkkasten-Oberteil, beidseitig für niedrige Bauhöhe geöffnet	713474	500	430	23,90
MEADRAIN SK-ZT Sinkkasten-Zwischenteil zur Bauhöhenenerweiterung	154709	MEADRAIN SK-ZT Sinkkasten-Zwischenteil zur Bauhöhenenerweiterung	154709	524	375	22,00
MEADRAIN SK-UT-kurz Sinkkasten-Unterteil kurz, mit integriertem Ablaufstutzen Ø 160mm	154726	MEADRAIN SK-UT-kurz Sinkkasten-Unterteil kurz, mit integriertem Ablaufstutzen Ø 160mm	154726	524	335	25,60
MEADRAIN SK-UT-kurz Sinkkasten-Unterteil kurz, mit integriertem Ablaufstutzen Ø 200mm	154728	MEADRAIN SK-UT-kurz Sinkkasten-Unterteil kurz, mit integriertem Ablaufstutzen Ø 200mm	154728	524	335	25,70
MEADRAIN 2000 Schlammmeimer	154717	MEADRAIN 2000 Schlammmeimer	154717	-	-	3,50



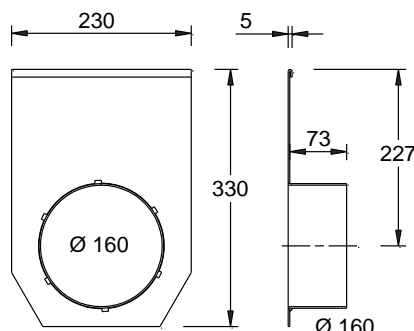
MEADRAIN SVF / SEF 2000.SE



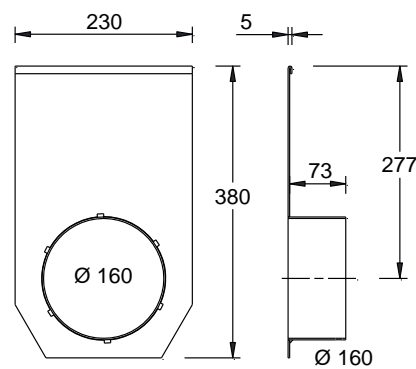
MEADRAIN SV / SE 2000-20.SE



MEADRAIN SV / SE 2000.E



MEADRAIN SV / SE 2010.E



MEADRAIN SV / SE 2020.E

STIRNPLATTEN FÜR MEADRAIN SV / SE UND SVF / SEF 2000

Bezeichnung Zubehör verzinkter Stahl und Kunststoff	Bestell-Nr. Verzinkt 010...	Bezeichnung Zubehör Edelstahl	Bestell-Nr. Edelstahl 010...	kg pro Stück
MEADRAIN SVF 2000.SE Stirnplatte geschlossen für Flachrinne für Rinnenanfang und -ende	713440	MEADRAIN SEF 2000.SE Stirnplatte geschlossen für Flachrinne für Rinnenanfang und -ende	713458	0,20
MEADRAIN SV 2000-20.SE Stirnplatte geschlossen höhenverstellbar für Rinnenanfang und -ende	713444	MEADRAIN SE 2000-20.SE Stirnplatte geschlossen höhenverstellbar für Rinnenanfang und -ende	713476	0,80
MEADRAIN SV 2000.E Stirnplatte mit Stutzen Ø 160 mm, fixe Höhe, für Rinnenende	713446	MEADRAIN SE 2000.E Stirnplatte mit Stutzen Ø 160mm, fixe Höhe, für Rinnenende	713478	1,30
MEADRAIN SV 2010.E Stirnplatte mit Stutzen Ø 160mm, fixe Höhe, für Rinnenende	713448	MEADRAIN SE 2010.E Stirnplatte mit Stutzen Ø 160mm, fixe Höhe, für Rinnenende	713480	1,50
MEADRAIN SV 2020.E Stirnplatte mit Stutzen Ø 160mm, fixe Höhe, für Rinnenende	713450	MEADRAIN SE 2020.E Stirnplatte mit Stutzen Ø 160mm, fixe Höhe, für Rinnenende	713482	1,60

Diese Ausgabe des technischen Datenblatts ist ab Februar 2018, bis zum Erscheinen einer überarbeiteten Version, allein gültig und ersetzt frühere Publikationen. Die jeweils aktuelle Version steht unter www.mea-group.com/de/water-management zum Download bereit.

MEA Bautechnik GmbH
Geschäftsbereich Water Management
Sudetenstraße 1
86551 Aichach
Tel.: +49 (0) 82 51. 91 0
Fax: +49 (0) 82 51. 91 13 06
E-Mail: info@mea-group.com
www.mea-group.com