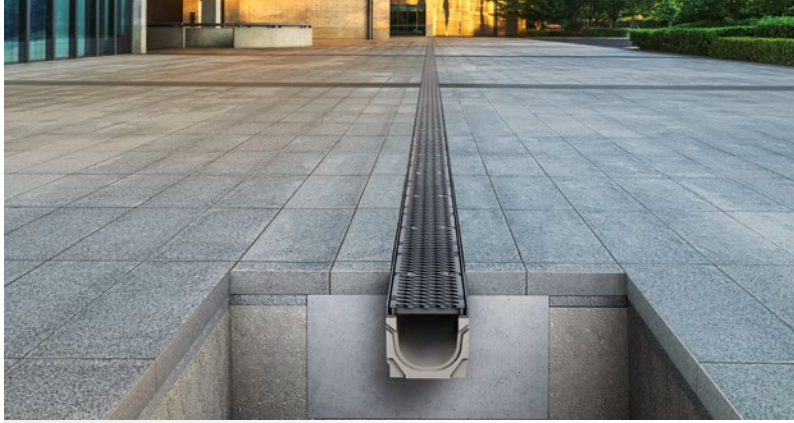


PROFESSIONELLE ENTWÄSSERUNGSLÖSUNGEN



ÜBERSICHT DER GESAMTEN ENTWÄSSERUNGSSYSTEME
BELASTUNGSKLASSEN A 15 - F 900



MEARIN PLUS/EXPERT UNIVERSAL RINNENSYSTEM AUS GFK

MEARIN PLUS (D 400**) MEARIN EXPERT (E 600**)

- > Rinnenkörper ohne/mit Gefälle (0,5 %), Baulängen 500/1000 mm
- > MEARIN PLUS: mit hochstabiler 6 mm Glasfaser-Verbundstoff Kante
- > MEARIN EXPERT: mit fest verankertem 4 mm Kantenschutz aus verzinktem Stahl (V) oder Edelstahl (E)



MEARIN PLUS/EXPERT 1000

Lichte Weite: 100 mm
Baubreite: 136/132 mm
mit Gefälle Bauhöhen: von 158 bis 258 mm
ohne Gefälle Bauhöhen: 158/208/258 mm
auch als Flachrinne MEARIN PLUS F
(Bauhöhe: 55 mm)



MEARIN PLUS II/EXPERT II 1500

Lichte Weite: 150 mm
Baubreite: 186/182 mm
ohne Gefälle Bauhöhe: 187 mm
auch als Flachrinne MEARIN PLUS F
(Bauhöhe: 75 mm)



MEARIN PLUS/EXPERT 2000

Lichte Weite: 200 mm
Baubreite: 236/232 mm
mit Gefälle Bauhöhen: von 242 bis 342 mm
ohne Gefälle Bauhöhen: 242/292/342 mm
auch als Flachrinne MEARIN PLUS F
(Bauhöhe: 100 mm)



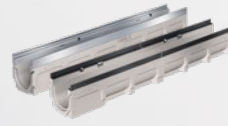
MEARIN PLUS/EXPERT 3000

Lichte Weite: 300 mm
Baubreite: 336/332 mm
ohne Gefälle Bauhöhe: 397 mm
auch als Flachrinne MEARIN PLUS F
(Bauhöhe: 110 mm)

MEADRAIN S UNIVERSAL RINNENSYSTEM AUS POLYMERBETON

MEADRAIN S (E 600**)

- > Rinnenkörper ohne/mit Gefälle (0,5 %), Baulängen 500/1000 mm
- > MEADRAIN SV/SVF: Kante aus verzinktem Stahl
- > MEADRAIN SE/SEF: Kante aus Edelstahl
- > MEADRAIN SG/SGF: Kante aus Guss (EN-GJS)



MEADRAIN SV/SE/SG 1000

Lichte Weite: 100 mm
Baubreite: 133 mm
mit Gefälle Bauhöhen: von 150 bis 305 mm
ohne Gefälle Bauhöhen:
150/175/200/225/250/305 mm
auch als Flachrinnen MEADRAIN SVF/SEF
(Bauhöhe: 80 mm)



MEADRAIN SV/SE/SG 1500

Lichte Weite: 150 mm
Baubreite: 183 mm
mit Gefälle Bauhöhen: von 220 bis 270 mm
ohne Gefälle Bauhöhen: 220/270/320 mm
auch als Flachrinnen MEADRAIN SVF/SEF/SGF
(Bauhöhe: 125 mm)



MEADRAIN SV/SE/SG 2000

Lichte Weite: 200 mm
Baubreite: 233 mm
mit Gefälle Bauhöhen: von 230 bis 330 mm
ohne Gefälle Bauhöhen: 230/280/330/380 mm
auch als Flachrinnen MEADRAIN SVF/SEF
(Bauhöhe: 100 mm)



MEADRAIN SV/SE/SG 3000

Lichte Weite: 300 mm
Baubreite: 333 mm
mit Gefälle Bauhöhen: von 305 bis 400 mm
ohne Gefälle Bauhöhen: 300/400 mm



IMEA ROSTSICHERUNGSSYSTEME

UNIVERSAL ROSTSICHERUNG CLIPFIX

RINNENABDECKUNGEN FÜR MEARIN PLUS/EXPERT UND MEADRAIN S

- > Baulängen 500/1000 mm
- > Je nach gewählter Rinnenabdeckung belastbar bis Klasse E 600**



Kunststoff-Längsstabrost, heelguard



Maschenrost 30/10 Stahl verzinkt



Maschenrost 20/30 Stahl verzinkt



PRIME Rost, Edelstahl gebürstet



Gussrost WAVE



Guss-Stegrost



Guss-Designrost BAVARIA



Guss-Designrost CATHEDRAL



ADA Längsstab-Gussrost



Kunststoff-Längsstabrost, heelguard



Kunststoff-Stegrost, heelguard



Lochrost, Edelstahl, heelguard



Längsstabrost, Edelstahl



Stegrost, Stahl verzinkt



Gussrost heelguard



Guss-Designrost HONEYCOMB



Guss-Abdeckung geschlossen

ROSTSICHERUNG PROFIX/4-FACH VERSCHRAUBBAR

RINNENABDECKUNGEN FÜR MEADRAIN EN/ENS

- > Baulänge 500 mm
- > Je nach gewählter Rinnenabdeckung belastbar bis Klasse F 900**



Gussrost WAVE



Gussrost MOVE



Guss-Längsstabrost, heelguard



Guss-Stegrost



Gussabdeckung geschlossen



Guss-Stegrost, 4-fach verschraubbar

IMEA SCHLITZAUFsätze

ELEGANTE LINIENFÜHRUNG, HOHE FUNKTIONALITÄT

FÜR GLASFASER-VERBUNDSTOFFRINNEN UND ENTWÄSSERUNGSSYSTEME AUS POLYMERBETON

- > Baulängen 500/1000 mm
- > Verfügbar in den Nennweiten 100, 150 und 200 mm, sowie auf Anfrage 300 mm



SCHLITZAUFsatz TS-C

Halshöhe: 60 mm, Belastungsklasse A 15

Ausführung: MEA TS-C 100

Einlauf \varnothing cm²/m: 90

Material: Kunststoff



SCHLITZAUFsatz TS-L

Halshöhe: 110 mm, Belastungsklasse B 125

Ausführung: MEA TS-L 100

Einlauf \varnothing cm²/m: 150

Material: verzinkter Stahl und Edelstahl V2A/V4A



SCHLITZAUFsatz TS-P

Halshöhe: 150 mm, Belastungsklasse D 400**

Halshöhe: 110 mm, Belastungsklasse C 250

Ausführungen: MEA TS-P 100/150/200

Einlauf \varnothing cm²/m: 100

Material: verzinkter Stahl und Edelstahl V2A



SCHLITZAUFsatz TS-H

Halshöhe: 160 mm, Belastungsklasse E 600**

Ausführungen: MEA TS-H 100/150/200

Einlauf \varnothing cm²/m: 96

Material: verzinkter Stahl und Edelstahl V2A

inkl. Gussrost/e

**Ab Klasse D 400 nicht für Schräg- oder Querbefahrung im Bereich von Schnellstraßen und Autobahnen geeignet.



MEADRAIN EN/ENS

HOCHLEISTUNGS-ENTWÄSSERUNGSSYSTEM

MEADRAIN EN/ENS (F 900**)

- > Rinnenkörper ohne/mit Gefälle (0,5 %)
- > Baulängen 500/1000 mm
- > Stufengefälle (5,0 %) mit Übergangsstück
- > Kante aus Guss (EN-GJS)



MEADRAIN EN 1000

Lichte Weite: 100 mm
 Baubreite: 140 mm
 ohne Gefälle Bauhöhen: von 150 bis 305 mm
 mit Gefälle Bauhöhen: von 150 bis 250 mm



MEADRAIN EN 1500/ENF 1500

Lichte Weite: 150 mm
 Baubreite: 190 mm
 ohne/mit Gefälle Bauhöhen: von 220 bis 320 mm
 auch als Flachrinne ENF (Bauhöhe 180 mm)



MEADRAIN EN 2000/ENF 2000

Lichte Weite: 200 mm
 Baubreite: 240 mm
 ohne/mit Gefälle Bauhöhen: von 280 bis 380 mm
 auch als Flachrinne ENF (Bauhöhen 100/220 mm)



MEADRAIN ENS 3000

Lichte Weite: 300 mm
 Baubreite: 394 mm
 ohne Gefälle Bauhöhe: 400 mm



MEADRAIN ENS 3070

Lichte Weite: 300 mm
 Baubreite: 394 mm
 ohne Gefälle Bauhöhe: 760 mm



MEADRAIN ENS 4000

Lichte Weite: 400 mm
 Baubreite: 494 mm
 ohne Gefälle Bauhöhe: 465 mm



MEADRAIN ENS 5000 Kompletttrinne

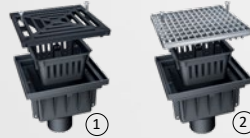
(inkl. Guss-Stegrost, verschraubt)
 Lichte Weite: 500 mm
 Baubreite: 594 mm
 ohne Gefälle Bauhöhe: 630 mm

MEA PUNKT-/HOFABLÄUFE

PUNKTGENAUE ENTWÄSSERUNG

MEAPARK HOFABLAUF

- > Hofablauf aus hochwertigem recyceltem Kunststoff
- > Inkl. Schlammeimer und senkrechtem Ablaufstutzen
- > Belastbar bis Klasse B 125



MEAPARK Hofablauf

Länge: 292 mm
 Breite: 292 mm
 Höhe: 302 mm
 ① mit verschraubbarem Gussrost
 ② mit verschraubbarem Maschenrost 20/30

MEAGARD HOFABLAUF

- > Hofablauf aus hochwertigem Polymerbeton
- > je nach Ausführung belastbar bis Klasse D 400
- > inkl. Schlammeimer und Anschlussmöglichkeit für Ø 110 mm
- > Zudem sind Elemente zur Höhenanpassung erhältlich



MEAGARD Hofablauf

Länge: 282/300 mm
 Breite: 282/300 mm
 Höhe: 427/452 mm
 ① inkl. Maschenrost 30/20, überdeckend A 15
 ② inkl. Maschenrost 20/30 B 125
 ③ inkl. Gussrost B 125
 ④ inkl. Gussrost D 400

MEADRAIN EN PUNKTABLAUF

- > Punktablauf aus hochwertigem Polymerbeton mit umlaufender Gusszarge
- > Mit Gussrost belastbar bis Klasse F 900
- > Bestehend aus Ober-/Zwischen- und Unterteil
- > Kombinierbar mit MEA EN 300 PROFIX Rinnenabdeckungen



MEADRAIN EN Punktablauf

(Oberteil mit Gussrost)
 Länge: 520/524 mm
 Höhen: von 335 bis 390 mm



MEADRAIN DM CITY FÜR INNERSTÄDTISCHE BEREICHE

MEADRAIN DM CITY (D 400)

- > Rinnenkörper ohne Gefälle
- > Baulänge 1000 mm
- > Monolithische Bauweise



MEADRAIN DM CITY 1000

Lichte Weite: 100 mm
Baubreite: 133 mm
Bauhöhe: 225 mm



MEADRAIN DM CITY 1500

Lichte Weite: 150 mm
Baubreite: 183 mm
Bauhöhe: 270 mm



MEADRAIN DM CITY 2000

Lichte Weite: 200 mm
Baubreite: 233 mm
Bauhöhe: 330 mm



MEADRAIN DM STRASSEN- UND AUTOBAHNENTWÄSSERUNG

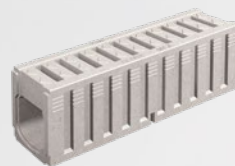
MEADRAIN DM (F 900)

- > Rinnenkörper ohne Gefälle
- > Baulängen 500/1000 mm
- > Monolithische Bauweise



MEADRAIN DM 1010

Lichte Weite: 100 mm
Baubreite: 154 mm
Bauhöhe: 265 mm



MEADRAIN DM 1500/1540

Lichte Weite: 150 mm
Baubreite: 204 mm
Bauhöhen: 280/480 mm



MEADRAIN DM 2000/2020/2040

Lichte Weite: 200 mm
Baubreite: 254 mm
Bauhöhen: 320/420/520 mm

MEADRAIN DMD 2000 (F 900)

- > Rinnenkörper ohne Gefälle mit eingeformtem EPDM-Dichtungsgummi
- > Baulängen 500/1000 mm
- > Wasserdichtes Entwässerungssystem für den Einsatz in Wasserschutzgebieten



MEADRAIN DMD 2000

Lichte Weite: 200 mm
Baubreite: 254 mm
Bauhöhe: 320 mm



MEADRAIN DMD 2000 DAL II/DAR II

Entwässerung von offenporigem Asphalt
Lichte Weite: 200 mm
Baubreite: 254 mm
Bauhöhe: 320 mm
Belastbar bis Klasse D 400



MEAKERB

BORDSTEINRINNE ZUR STRASSENENTWÄSSERUNG

MEAKERB 320/500 (D 400)

- > Einteilige Bordstein-Rinnenkombination, im oberen Bereich als Bordsteinkante mit seitlichen Einlauföffnungen
- > Baulänge 500 mm
- > Einzelkomponenten in unterschiedlichen Höhen (Standard-/Nieder-/Mittelbord, Absenk-/Rampenelemente und Busstops)



MEAKERB 320

Lichte Weite: 100 mm
Baubreite: 154 mm
Bauhöhen: von 195 bis 375 mm



MEAKERB 500

Lichte Weite: 100 mm
Baubreite: 154 mm
Bauhöhen: von 375 bis 555 mm

MEAKERB SPLAY 320/500 (D 400)

- > Einteilige Bordstein-Rinnenkombination, im oberen Bereich als Bordsteinkante mit seitlichen Einlauföffnungen
- > Baulänge 500 mm
- > 45° Abschrägung
- > Anschlussmöglichkeit für rückseitigen horizontalen Ablauf



MEAKERB SPLAY 320

Lichte Weite: 100 mm
Baubreite: 154 mm
Bauhöhe: 315 mm



MEAKERB SPLAY 500

Lichte Weite: 100 mm
Baubreite: 154 mm
Bauhöhe: 495 mm

MEAKERB BRIDGE

FÜR BRÜCKENNEUBAU UND -SANIERUNG

MEAKERB BRIDGE 160/200 (D 400)

- > Bordstein bzw. Schrammbord mit integrierter Entwässerungslösung und durchgängiger MEA Dichtungslippe in der Baulänge 500 mm
- > Hohlbordrinnen zur linearen Brückenentwässerung gemäß den Richtlinien der BAST und ZTV-ING
- > Mit rückseitiger Bewehrungsvorformung

MEAKERB BRIDGE 160

- > Lichte Weite: 160 mm, Baubreite: 220 mm, Bauhöhe: 200 mm



MEAKERB BRIDGE 160-125 Hohlbordrinne

Schrammbordhöhe: 125 mm
Fließquerschnitt bis Fahrbahn-Oberkante: 76 cm²
Fließquerschnitt innen gesamt: 185 cm²



MEAKERB BRIDGE 160-150 Hohlbordrinne

Schrammbordhöhe: 150 mm
Fließquerschnitt bis Fahrbahn-Oberkante: 38 cm²
Fließquerschnitt innen gesamt: 185 cm²

MEAKERB BRIDGE 200

- > Lichte Weite: 200 mm, Baubreite: 280 mm



MEAKERB BRIDGE 200-75 Hohlbordrinne

Bauhöhe: 155 mm
Schrammbordhöhe: 75 mm
Fließquerschnitt bis Fahrbahn-Oberkante: 109 cm²
Fließquerschnitt innen gesamt: 143 cm²



MEAKERB BRIDGE 200-75 Hohlbordrinne OPA

Entwässerung von offenporigem Asphalt
Bauhöhe: 175 mm
Schrammbordhöhe: 75 mm
Fließquerschnitt bis Fahrbahn-Oberkante: 148 cm²
Fließquerschnitt innen gesamt: 182 cm²



MEAKERB BRIDGE SAFETY LIGHT 200

Zusätzliche Leuchtpunkte entlang der Straßenführung

Integrierter 360° Reflektor aus gehärtetem Glas
Keine Verkabelung, kein Strom notwendig



MEARIN II/MEAGARD FUKA FÜR EINEN SAUBEREN EINGANGSBEREICH

MEARIN II FUßABSTREIFERKASTEN AUS GFK

- > Erhältlich in drei unterschiedlichen Abmessungen inkl. Mittelstützen zur Rostauflage
- > Vier Anschlussmöglichkeiten an der Kastenunterseite für senkrechten Ablauf \varnothing 110 mm



MEARIN II Fußabstreiferkasten

Längen: 600/750/1000 mm
Breiten: 400/500 mm
Höhe: 80 mm
Auflagen (von oben nach unten):
hellgraue Ripsprofilmatte
schwarze Gummiprofilmatte
verzinkter Streckmetallrost
Maschenrost 30/10

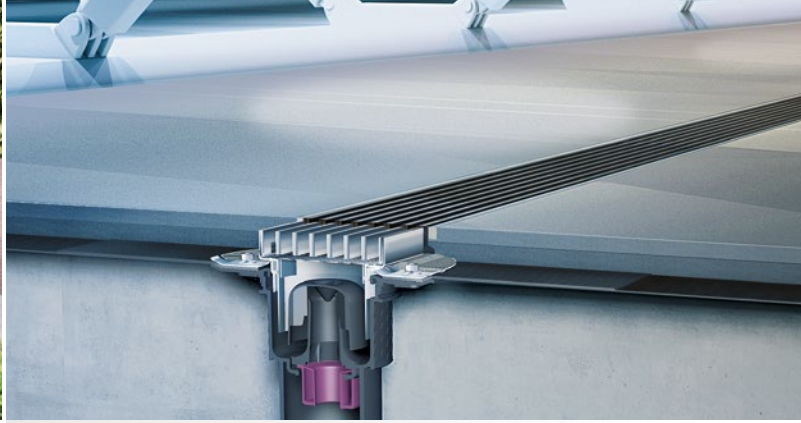
MEAGARD FUßABSTREIFERKASTEN AUS POLYMERBETON

- > Mit integrierter umlaufender Zarge aus verzinktem Stahl
- > Erhältlich in drei unterschiedlichen Abmessungen inkl. Mittelstützen zur Rostauflage
- > Anschlussmöglichkeiten an der Kastenunterseite für senkrechten Ablauf \varnothing 110 mm



MEAGARD Fußabstreiferkasten

Längen: 600/750/1000 mm
Breiten: 400/500 mm
Höhe: 20 mm
Auflagen (von oben nach unten):
hellgraue Ripsprofilmatte
schwarze Gummiprofilmatte
verzinkter Streckmetallrost
Maschenrost 30/10



MEARIN PG EVO FÜR PARKHÄUSER UND TIEFGARAGEN

MEARIN PG EVO (C 250)

- > Monolithischer Rinnenkörper aus Glasfaser-Verbundstoff, Baulänge 3000 mm
- > MEARIN PG EVO-OS 1500: für den Einbau mit OS-Oberflächen Beschichtungssystemen
- > MEARIN PG EVO-AS 1500: für den Einbau mit Gussasphalt-Oberflächen



MEARIN PG EVO-OS 1500

Baubreite: 180 mm
Bauhöhe: 30 mm



MEARIN PG EVO-AS 1500

Baubreite: 170 mm
Bauhöhe: 30 mm



MEARIN PG EVO Pumpensumpf

Höhe: 400 mm
Längen: von 540 bis 750 mm
verschiedene Ausführungen je nach Einbausituation erhältlich



MEA Parkdeckablauf OS/AS

Breiten: 260/200 mm
Bauhöhe: 32 mm
Längen: 260/200 mm

MEADRAIN PG FÜR PARKHÄUSER UND TIEFGARAGEN

MEADRAIN PG 1000/1500/3000 (C 250)

- > Monolithische Flachrinne aus Polymerbeton mit Kammprofil
- > Baulänge 1000 mm
- > Mit integriertem Dichtungsfalz



MEADRAIN PG 1000

Baubreite: 100 mm
Bauhöhe: 50 mm



MEADRAIN PG 1500

Baubreite: 150 mm
Bauhöhe: 50 mm



MEADRAIN PG 3000

Baubreite: 300 mm
Bauhöhe: 50 mm



MEACRET SCHLITZRINNEN FÜR STRASSEN UND AUTOBAHNEN

MEACRET LINE 200 (F 900)

- > Entwässerungsrinne mit durchlaufendem/unterbrochenem Schlitz
- > Baulängen 1000/2000/3000/4000 mm (Zwischenlängen auf Anfrage)
- > Innenhöhen von 200 bis 300 mm
- > Extrem robust: Hochwertiger Beton der Güteklasse C45/55
- > Ohne/mit Gefälle (0,5 %)
- > Schlitzweite: 30 mm
- > Vereinfachter Einbau (Typ I) gemäß DIN EN 1433



MEACRET LINE CS Rinne

Innenbreite: 200 mm
Baubreite: 450 mm
Bauhöhe: 500 mm



MEACRET LINE IS Rinne

Innenbreite: 200 mm
Baubreite: 450 mm
Bauhöhe: 500 mm



MEACRET LINE 200 Bordstein Rinne

Innenbreite: 200 mm
Baubreite: 450 mm
Bauhöhen: von 570 bis 680 mm
Bordhöhen: von 70 bis 180 mm



MEACRET LINE 200 Absenkelement

Innenbreite: 200 mm
Baubreite: 450 mm
Bauhöhen: von 500 bis 680 mm

MEATEC II

ENTWÄSSERUNG VON TERRASSEN UND AN FASSADEN

MEATEC II (BEGEHBAR UND ROLLSTUHLBEFAHRBAR)

- > Systemlösung aus verzinktem Stahl (V) oder Edelstahl (E)
- > Baulängen 1000/2000 mm
- > Individuell ablängbar, ohne Funktionsverlust, auch nach der Montage
- > Einfacher Einbau mit MEATEC II-Stecksystem
- > Ermöglicht barrierefreie Bauweisen gemäß DIN 18040 (Teil 1 und 2)
- > Einbau gemäß Flachdachrichtlinie und DIN 18531



MEATEC II

Nennbreiten: 100/130/160/200/250 mm
Bauhöhen: 50/70/90 mm

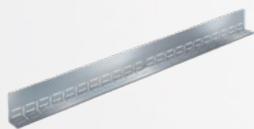


MEATEC II mit Aufständering

Einbau mit Aufständering zur Realisierung individueller Höhen und Einbauweisen
Bauhöhe 50 mm: Höhen von 94 bis 112 mm
Bauhöhe 70 mm: Höhen von 94 bis 132 mm
Bauhöhe 90 mm: Höhen von 111 bis 152 mm

MEATEC II

ZUBEHÖR FÜR ALLE NENNBREITEN



MEATEC II Kiesleiste



MEATEC II Stichkanal



MEATEC II Aufsatzelement



MEATEC-WT

ENTWÄSSERUNGSSYSTEM FÜR HOLZTERRASSEN

MEATEC-WT (BEGEHBAR UND ROLLSTUHLBEFAHRBAR)

- > Systemlösung aus verzinktem Stahl (V) oder Edelstahl (E)
- > Baulängen 1000/2000 mm
- > Für die direkte Montage auf einer Unterkonstruktion
- > Geringe Einbauhöhe, daher perfekt kombinierbar mit einem Terrassenbelag aus WPC oder Echtholz
- > Ermöglicht barrierefreie Bauweisen gemäß DIN 18040 (Teil 1 und 2)
- > Einbau gemäß Flachdachrichtlinie und DIN 18531



MEATEC-WT 160
Nennbreite: 160 mm
Bauhöhe: 21 mm



MEATEC-WT 250
Nennbreite: 250 mm
Bauhöhe: 21 mm

RINNENABDECKUNGEN für MEATEC II / MEATEC-WT / MEATEC-RV:

- > Baulängen 500/1000 mm
- > Rostsicherungsschrauben optional erhältlich

Für alle Nennbreiten:



Maschenrost 30/10,
Stahl verzinkt/Edelstahl

Für Nennbreite 130 mm:



Kunststoff-Längsstabrost
heelguard, grau oder schwarz



Lochrost heelguard
Stahl verzinkt/Edelstahl

Für Nennbreite 130/160 mm:



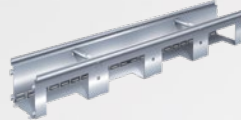
MEA PRIME Rost
Edelstahl gebürstet

MEATEC-RV

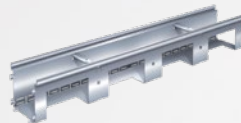
LÜFTUNGS- / INSPEKTIONSELEMENT

MEATEC-RV (BEGEHBAR UND ROLLSTUHLBEFAHRBAR)

- > Entwässerungssystem aus verzinktem Stahl (V) oder Edelstahl (E)
- > Baulänge 1000 mm
- > Gewährleistet einen optimalen Türaanschluss
- > Seitliche Schlitze dienen als integrierte Kiesleiste
- > Fassadenseitige Öffnung unterstützt den konstruktiven Holzschutz
- > Erfüllt die Anforderungen der DIN 68800-2



MEATEC-RV 130
Nennbreite: 130 mm
Bauhöhen: 150/200 mm



MEATEC-RV 160
Nennbreite: 160 mm
Bauhöhen: 150/200/300 mm



MEATEC-RV 200
Nennbreite: 200 mm
Bauhöhen: 150/200/300 mm



MEATEC-RV 250
Nennbreite: 250 mm
Bauhöhen: 200/300 mm



BUILDING SUCCESS

MEA Bautechnik GmbH ■ Sudetenstraße 1 ■ D-86551 Aichach ■ www.mea-group.com
Geschäftsbereich MEA Water Management