

**MEAKERB BRIDGE HOHLBORDRINNE
BRÜCKENBORDSTEIN-RINNENKOMBINATION**
RINNENKÖRPER UND BAUTEILKÖRPER

POLYMERBETON	auf Polyesterharzbasis, mit mineralischen Füllstoffen, Additiven
DRUCKFESTIGKEIT	≥ 90 N/mm ²
BIEGEFESTIGKEIT	≥ 22 N/mm ²
ELASTIZITÄTSMODUL	25.000 – 35.000 N/mm ²
DICHTE	2,1 – 2,3 kg/dm ³
LÄNGENAUSDEHNUNGSKOEFFIZIENT	Ca. 1,45 x 10 ⁻⁵ 1/K
HITZEBESTÄNDIGKEIT	100°C Dauerbelastung, bis 200°C bei Belastungsdauer bis 5 min.
FROSTBESTÄNDIGKEIT	- 50°C
WASSEREINDRINGTIEFE	0 mm
WASSERAUFNAHME	< 0,05% DIN 52 103 (A)
MATERIALSTRUKTUR	Kapillarfrei

Edelstähle bilden unter Einwirkung von Sauerstoff eine dichte Chromoxidschicht (Passivschicht) zum Schutz vor Korrosion. Verunreinigungen durch Umwelteinflüsse, wie z. B. Flugrost, Schwefeldioxyde, Rußpartikel, Streusalz, Kochsalz, chloridhaltige wässrige Flüssigkeiten, können zur dauerhaften Schädigung der Schutzschicht führen.

Daher ist es zwingend erforderlich, Edelstahlprodukte regelmäßig zu reinigen. Zur Reinigung dürfen keinesfalls normale Stahlwolle oder Stahlbürsten verwendet werden, da sich durch Abrieb Fremdrost bilden kann. Wir empfehlen die Reinigung mit Dampfstrahlern und/oder stahlfreien Bürsten, unter Einsatz von geeigneten (salzsäurefreien) Edelstahl-Reinigern.

EINSATZZWECK

Bauteil zur Linienentwässerung von Oberflächen, um anfallendes Niederschlagswasser aus angrenzenden befestigten Flächen aufzunehmen, zu transportieren und abzuleiten.

MEAKERB BRIDGE 200

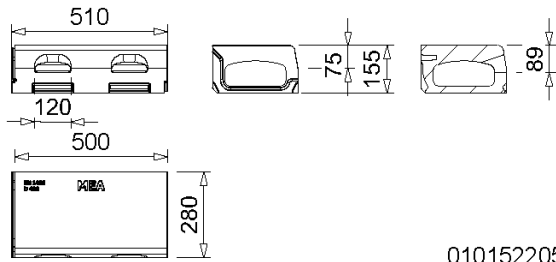
A 15, B 125, C 250, D 400

Nennweite 200

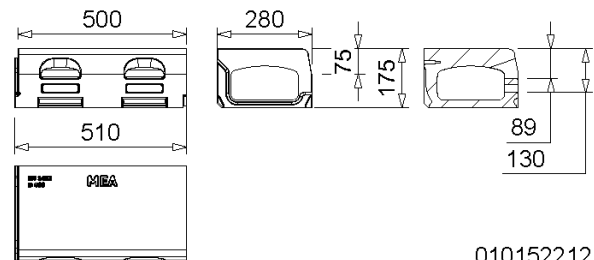
BUILDING SUCCESS

MEAKERB BRIDGE 200 BRÜCKENENTWÄSSERUNG MONOLITHISCHE POLYMERBETONRINNEN MIT EPDM-STOSSDICHTUNGEN

Hohlbordrinnen zur linearen Brückenentwässerung gemäß den Richtlinien der BAST und ZTV-ING. Für den Einbau in der Brückenkappe. Lichte Weite der Rinnenkörper 200 mm, Baubreite 280 mm. Belastungsklasse D 400 gemäß an DIN EN 1433. Belastung laut Angabe, bei Einbau gemäß den MEA-Einbauhinweisen



010152205

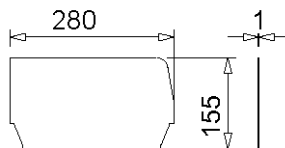


010152212

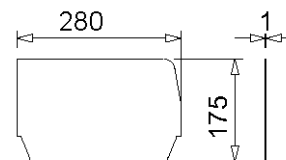
MEAKERB BRIDGE 200-75 HOHLBORDRINNE, SCHRAMMBORDHÖHE 75 MM, FLIESSQUERSCHNITT 107 CM² / OPA 147 CM² MIT RÜCKSEITIGER BEWEHRUNGSVORFORMUNG

Bezeichnung	Bestell-Nr.	Einlauf Ø cm ² /m seitlich	Länge [mm]	Höhe [mm]	kg/Stück
MEAKERB BRIDGE 200-75-Hohlbordrinne inkl. Stoßdichtung	010152205	208	500	155	28,50
MEAKERB BRIDGE 200-75-Hohlbordrinne OPA für offenporigen Asphalt inkl. Stoßdichtung	010152212	296	500	175	30,00

MEAKERB BRIDGE 200 ZUBEHÖR



010152220



010152222

MEAKERB STIRNPLATTE

Bezeichnung	Bestell-Nr.	Material	Höhe [mm]	kg/Stück
MEAKERB BRIDGE 200.SE Stirnplatte aus V4A für Rinnenanfang/-ende	010152220	Edelstahl V4A	155	0,30
MEAKERB BRIDGE 200.SE OPA Stirnplatte aus V4A für Rinnenanfang/-ende	010152222	Edelstahl V4A	175	0,40

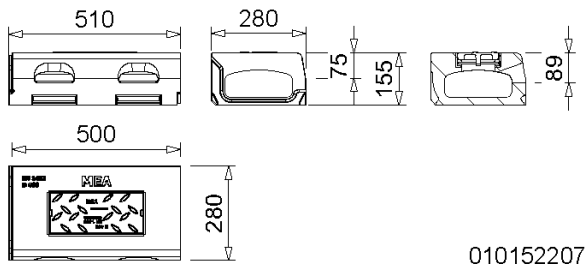
MEAKERB BRIDGE 200

A 15, B 125, C 250, D 400

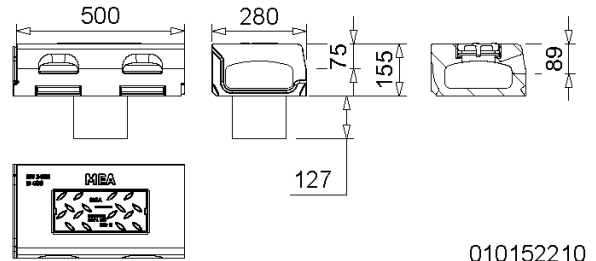
Nennweite 200



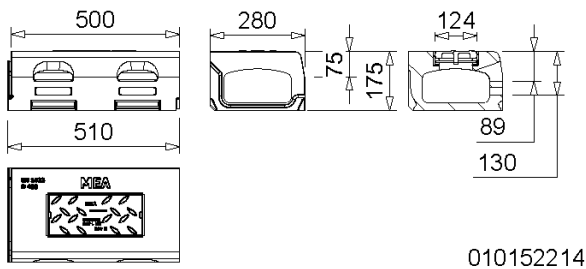
BUILDING SUCCESS



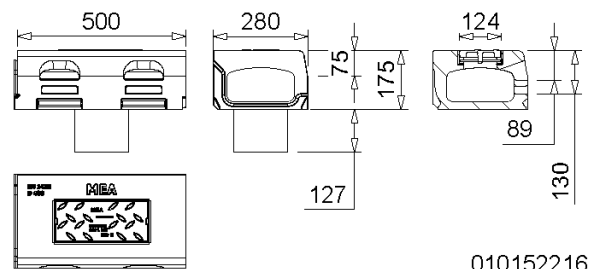
010152207



010152210



010152214



010152216

MEAKERB BRIDGE 200-75 REVISIONSELEMENTE, SCHRAMMBORDHÖHE 75 MM, FLIESSQUERSCHNITT 107 CM² / OPA 147 CM² MIT RÜCKSEITIGER BEWEHRUNGSVORFORMUNG

Bezeichnung	Bestell-Nr.	Länge [mm]	Höhe [mm]	Einlauf Ø cm ² /m seitlich	kg/Stück
MEAKERB BRIDGE 200-75-Hohlbordrinne mit Revisionsöffnung inkl. geschlossener Abdeckung und Stoßdichtung	010152207	500	155	208	25,70
MEAKERB BRIDGE 200-75-Hohlbordrinne mit Revisionsöffnung, inkl. geschlossener Abdeckung und Stoßdichtung mit vertikalem Stutzen Ø 160 mm V4A Edelstahl 1.4571	010152210	500	155	208	25,70
MEAKERB BRIDGE 200-75-Hohlbordrinne OPA für offenporigen Asphalt mit Revisionsöffnung, inkl. geschlossener Abdeckung und Stoßdichtung	010152214	500	175	296	29,60
MEAKERB BRIDGE 200-75-Hohlbordrinne OPA für offenporigen Asphalt mit Revisionsöffnung, inkl. geschlossener Abdeckung und Stoßdichtung, mit vertikalem Stutzen Ø 160 mm V4A Edelstahl 1.4571	010152216	500	175	296	30,30

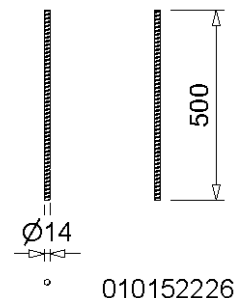
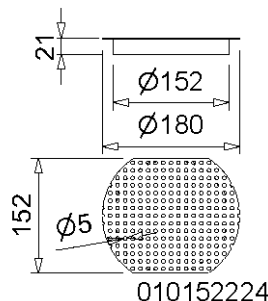
MEAKERB BRIDGE 200

A 15, B 125, C 250, D 400

Nennweite 200



BUILDING SUCCESS



MEAKERB BRIDGE ZUBEHÖR

Bezeichnung	Bestell-Nr.	Material	kg/Stück
MEAKERB BRIDGE Schmutzgitter in Edelstahl V4A für Stützen Ø 160 mm	010152224	Edelstahl V4A	0,30
MEAKERB BRIDGE Bewehrungsstäbe M12, 0,5 m Länge, zum Einkleben in die Rückseite der MEAKERB BRIDGE 160 und 200 Hohlbordrinne	010152226	UP-GF	0,14
MEA ResiFix PY Verbundmörtel (styrolfrei) 165 ml Kartusche inkl. 2 Mischdüsen *)	010504205	Polyesterharz 2-komponentig	0,35
Für Einbau mit Gussasphalt: MEA Pressdichtungsflansch-Ablauf Ø 160 mm aus V4A. Boden-/ Deckenablauf Edelstahl, Außen-Ø 274 mm, inkl. Mörtelsperre. Anschlussmöglichkeit für senkrechten Ablauf Ø 160 mm.	010152228	Edelstahl V4A	7,70

*) Lieferzeit auf Anfrage.

Diese Ausgabe des technischen Datenblatts ist ab Februar 2024, bis zum Erscheinen einer überarbeiteten Version, allein gültig und ersetzt frühere Publikationen. Die jeweils aktuelle Version steht unter www.mea-group.com zum Download bereit.

MEA Bautechnik GmbH
Geschäftsbereich Water Management
Sudetenstraße 1
86551 Aichach
Tel.: +49 (0) 82 51. 91 0
Fax: +49 (0) 82 51. 91 13 06
E-Mail: info@mea-group.com
www.mea-group.com