

MATERIALEIGENSCHAFTEN

VERZINKTER STAHL	Bandverzinktes Blech EN 10142 DX51-Z275
EDELSTAHL	Edelstahl 1.4301 (V2A)

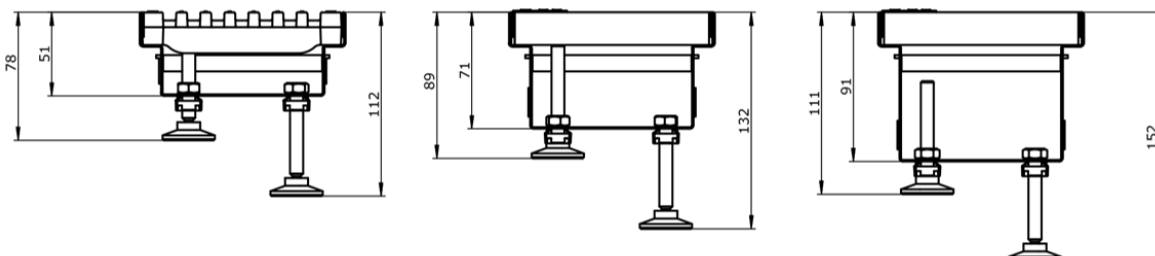
Edelstähle bilden unter Einwirkung von Sauerstoff eine dichte Chromoxidschicht (Passivschicht) zum Schutz vor Korrosion. Verunreinigungen durch Umwelteinflüsse, wie z. B. Flugrost, Schwefeldioxyde, Rußpartikel, Streusalz, Kochsalz, chloridhaltige wässrige Flüssigkeiten, können zur dauerhaften Schädigung der Schutzschicht führen.

Daher ist es zwingend erforderlich, Edelstahlprodukte regelmäßig zu reinigen. Zur Reinigung dürfen keinesfalls normale Stahlwolle oder Stahlbürsten verwendet werden, da sich durch Abrieb Fremdrost bilden kann. Wir empfehlen die Reinigung mit Dampfstrahlern und/oder stahlfreien Bürsten, unter Einsatz von geeigneten (salzsäurefreien) Edelstahl-Reinigern.

EINSATZZWECK

Bauteile zum Schutz von Gebäuden vor eindringender Feuchtigkeit im sensiblen Tür- und Fassadenbereich auf Terrassen, Dachgärten, Balkonen und sonstigen Freiflächen, gemäß Flachdachrichtlinie und DIN 18531. Ermöglicht barrierefreie Bauweisen, gemäß DIN 18040, Teil 1 und 2.

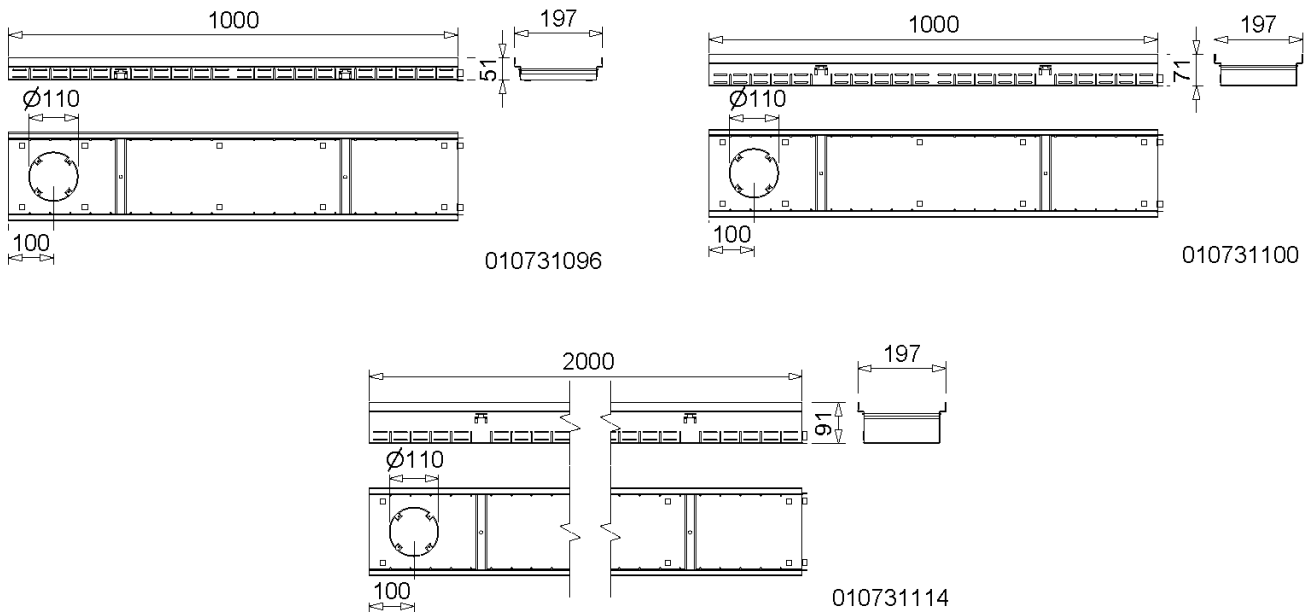
ERLÄUTERUNG FÜR HÖHENVERSTELLBARE AUFSTÄNDERUNG:



Fixe Höhe	+ Aufständering	Mögliche Höhen
50 mm		78 – 112 mm
70 mm		89 – 132 mm
90 mm		111 – 152 mm

**MEATEC II 200 AUS VERZINKTEM STAHL ODER EDELSTAHL
FIXE BAUHÖHEN / OPTIONAL VARIABLE BAUHÖHEN MIT AUFSTÄNDERUNG**

Entwässerungssystem aus verzinktem Stahl oder Edelstahl, kombinierbar mit höhenverstellbarer Aufständerung. Mit beidseitig seitlichen Schlitten (integrierte Kiesleiste). Optimaler Türanschluss und Fassadenbelüftung durch abgekantete Rinnenkontur. Individuell ablängbar, passend für Standard Fensterlaibungsbreiten, durch wählbare Positionierung der Aufständerung. Für Einbau gemäß Flachdachrichtlinie und DIN 18531. Ermöglicht barrierefreie Bauweisen, gemäß DIN 18040, Teil 1 u. 2. Begehbar und rollstuhlbefahrbar. Rostsicherungsschraube optional erhältlich.



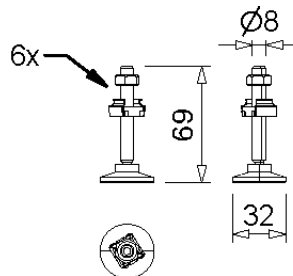
MEATEC II V / E 200 RINNENKÖRPER, FIXE HÖHEN, MIT ROHRANSCHLUSSMÖGLICHKEIT OD Ø 110 MM

Bezeichnung	Bestell-Nr.	Material	Länge [mm]	Höhe [mm]	kg/Stück
MEATEC II V200-F50 Rinne-2 m	010731094	Stahl verz.	2000	50	5,20
MEATEC II V200-F50 Rinne-1 m	010731096	Stahl verz.	1000	50	2,60
MEATEC II V200-F70 Rinne-2 m	010731098	Stahl verz.	2000	70	6,00
MEATEC II V200-F70 Rinne-1 m	010731100	Stahl verz.	1000	70	3,00
MEATEC II V200-F90 Rinne-2 m	010731102	Stahl verz.	2000	90	6,60
MEATEC II V200-F90 Rinne-1 m	010731104	Stahl verz.	1000	90	3,30
MEATEC II E200-F50 Rinne-2 m *)	010731106	Edelstahl	2000	50	5,20
MEATEC II E200-F50 Rinne-1 m *)	010731108	Edelstahl	1000	50	2,60
MEATEC II E200-F70 Rinne-2 m *)	010731110	Edelstahl	2000	70	6,00
MEATEC II E200-F70 Rinne-1 m *)	010731112	Edelstahl	1000	70	3,00
MEATEC II E200-F90 Rinne-2 m *)	010731114	Edelstahl	2000	90	6,60
MEATEC II E200-F90 Rinne-1 m *)	010731116	Edelstahl	1000	90	3,30

*) Lieferzeit auf Anfrage.

MEATEC II AUFSTÄNDERUNG

passend für alle MEATEC II Rinnen. Es werden 6 Aufständerungen pro Meter-Element und 10 Aufständerungen pro zwei Meter-Element benötigt.

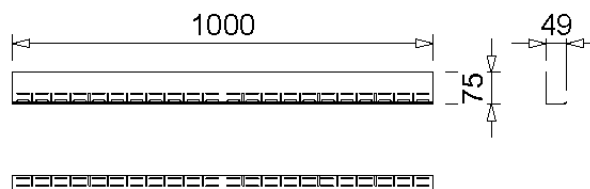


010731172

MEATEC II AUFSTÄNDERUNG

Bezeichnung	Bestell-Nr.	Material	kg/Stück
MEATEC II Aufständerung 6er Pack 24)	010731172	Edelstahl	0,23

MEATEC II 200 ZUBEHÖR AUS VERZINKTEM STAHL ODER EDELSTAHL



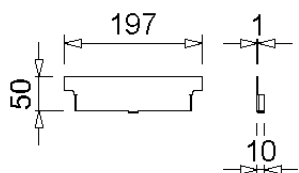
010731166

MEATEC II KIESLEISTEN, KANN ZUR HÖHENANPASSUNG GEDREHT VERWENDET WERDEN

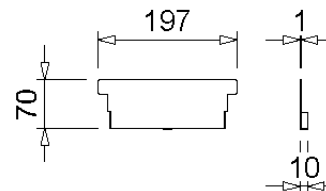
Bezeichnung	Bestell-Nr.	Material	Länge [mm]	Breite [mm]	Höhe [mm]	kg/Stück
MEATEC II V-Kiesleiste-1 m	010731166	Stahl verz.	1000	75	49	0,97
MEATEC II E-Kiesleiste-1 m *)	010731168	Edelstahl	1000	75	49	0,97

*) Lieferzeit auf Anfrage.

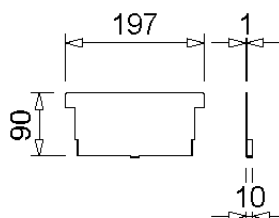
24) Es werden 6 Stück pro 1 m MEATEC II Rinne oder MEATEC II Aufsatzelement benötigt. Es werden 10 Stück pro 2 m MEATEC II Rinne benötigt.



010731118



010731126



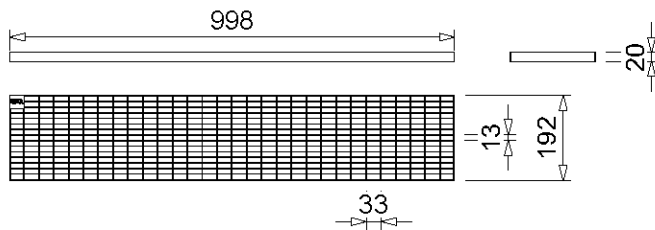
010731122

MEATEC II V / E 200 STIRNPLATTEN IN FIXEN HÖHEN

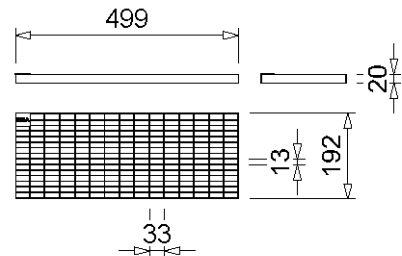
Bezeichnung	Bestell-Nr.	Material	Höhe [mm]	kg/Stück
MEATEC II V200-F50.SE Stirnplatte	010731118	Stahl verz.	50	0,10
MEATEC II V200-F70.SE Stirnplatte	010731120	Stahl verz.	70	0,13
MEATEC II V200-F90.SE Stirnplatte	010731122	Stahl verz.	90	0,16
MEATEC II E200-F50.SE Stirnplatte *)	010731124	Edelstahl	50	0,10
MEATEC II E200-F70.SE Stirnplatte *)	010731126	Edelstahl	70	0,13
MEATEC II E200-F90.SE Stirnplatte *)	010731128	Edelstahl	90	0,16

*) Lieferzeit auf Anfrage.

MEATEC II 200 ROSTE



010730338



010730778

MEATEC II 200 RINNENABDECKUNGEN, BAUBREITE 192 MM

Bezeichnung	Bestell-Nr.	Material	Länge [mm]	Einlauf Ø cm ² /m	kg/Stück
MEATEC 200 Maschenrost-vz-1 m 30/10 verschraubbar	010730338	Stahl verz.	1000	1550	3,90
MEATEC 200 Maschenrost-vz-0,5 m 30/10 verschraubbar	010730772	Stahl verz.	500	1550	1,98
MEATEC 200 Maschenrost-V2A-1 m 30/10 verschraubbar *)	010730342	Edelstahl	1000	1550	3,68
MEATEC 200 Maschenrost-V2A-0,5 m 30/10 verschraubbar *)	010730778	Edelstahl	500	1550	1,89

MEATEC II ROST-SICHERUNGSSCHRAUBE

Beschreibung	Bestell-Nr.	Material	kg/Stück
MEATEC Rost-Sicherungsschraube V2A. Es werden 2 Schrauben pro Meter benötigt.	010730796	Edelstahl	0,02

*) Lieferzeit auf Anfrage.

Diese Ausgabe des technischen Datenblatts ist ab August 2023, bis zum Erscheinen einer überarbeiteten Version, allein gültig und ersetzt frühere Publikationen. Die jeweils aktuelle Version steht unter www.mea-group.com.

MEA Bautechnik GmbH
Geschäftsbereich MEA Water Management
Sudetenstraße 1
86551 Aichach
Tel.: +49 (0) 82 51. 91 0
Fax: +49 (0) 82 51. 91 13 06
E-Mail: info@mea-group.com
www.mea-group.com

MEATEC II SCHRAUB-NIET UND SCHNITT- POSITIONEN

Position der Aufständungen und Schnittmöglichkeiten zur Anpassung der MEATEC II an Standard-Fensterbreiten

