

PROFESSIONELLE ENTWÄSSERUNGSLÖSUNGEN



ÜBERSICHT DER GESAMTEN ENTWÄSSERUNGSSYSTEME

BELASTUNGSKLASSEN A 15 - F 900



MEARIN PLUS/EXPERT V

UNIVERSAL RINNENSYSTEM AUS GFK

MEARIN PLUS/PLUS F BELASTUNGSKLASSE BIS D 400**

MEARIN EXPERT V BELASTUNGSKLASSE BIS E 600**

- > Rinnenkörper mit und ohne Gefälle, Baulängen 500/1000 mm
- > MEARIN PLUS: mit hochstabiler 6 mm Glasfaser-Verbundstoff Kante
- > MEARIN EXPERT V: mit fest verankertem 4 mm Kantenschutz aus verzinktem Stahl



Lichte Weite: 100 mm
Baubreite: 136/132 mm
Bauhöhen: 158/208/258 mm

MEARIN PLUS und EXPERT V 1000 ohne Gefälle



Lichte Weite: 100 mm
Baubreite: 136/132 mm
Bauhöhen: von 158 bis 258 mm

MEARIN PLUS und EXPERT V 1000 mit Gefälle



Lichte Weite: 150 mm
Baubreite: 186/182 mm
Bauhöhe: 187 mm

MEARIN PLUS und EXPERT V 1500 ohne Gefälle



Lichte Weite: 200 mm
Baubreite: 236/232 mm
Bauhöhe: 242/292/342 mm

MEARIN PLUS und EXPERT V 2000 ohne Gefälle



Lichte Weite: 200 mm
Baubreite: 236/232 mm
Bauhöhe: von 242 bis 342 mm

MEARIN PLUS und EXPERT V 2000 mit Gefälle



Lichte Weite: 300 mm
Baubreite: 336/332 mm
Bauhöhe: 397 mm

MEARIN PLUS und EXPERT V 3000 ohne Gefälle



Lichte Weite: 100 mm
Baubreite: 137 mm
Bauhöhe: 55 mm

MEARIN PLUS F 1000



Lichte Weite: 150 mm
Baubreite: 187 mm
Bauhöhe: 75 mm

MEARIN PLUS F 1500



Lichte Weite: 200 mm
Baubreite: 237 mm
Bauhöhe: 100 mm

MEARIN PLUS F 2000

MEADRAIN S

UNIVERSAL RINNENSYSTEM AUS POLYMERBETON

MEADRAIN S

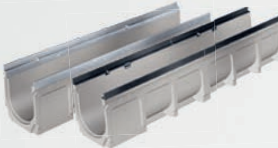
BELASTUNGSKLASSE BIS E 600**

- > Rinnenkörper mit Gefälle (0,5%) und ohne Gefälle, Baulängen 500/1000 mm
- > Auch mit integriertem Ablaufanschluss
- > Kante aus verzinktem Stahl (SV), Edelstahl (SE) und mit Gusskante (SG)



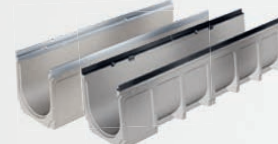
Lichte Weite: 100 mm
Baubreite: 133 mm
Bauhöhe: von 150 bis 305 mm

MEADRAIN SV/SE/SG 1000



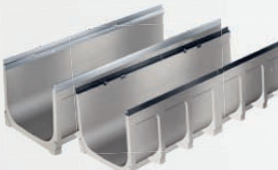
Lichte Weite: 150 mm
Baubreite: 183 mm
Bauhöhen: von 220 bis 320 mm

MEADRAIN SV/SE/SG 1500



Lichte Weite: 200 mm
Baubreite: 233 mm
Bauhöhen: von 230 bis 380 mm

MEADRAIN SV/SE/SG 2000 NA



Lichte Weite: 300 mm
Baubreite: 333 mm
Bauhöhen: von 300 bis 400 mm

MEADRAIN SV/SE/SG 3000



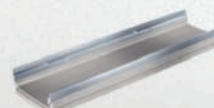
Lichte Weite: 100 mm
Baubreite: 133 mm
Bauhöhe: 80 mm

MEADRAIN SVF/SEF 1000



Lichte Weite: 150 mm
Baubreite: 183 mm
Bauhöhe: 120 mm

MEADRAIN SVF/SEF 1500



Lichte Weite: 200 mm
Baubreite: 233 mm
Bauhöhe: 100 mm

MEADRAIN SVF/SEF 2000

**Ab Klasse D 400 nicht für Schräg- oder Querbefahrung im Bereich von Schnellstraßen und Autobahnen geeignet.

**Ab Klasse D 400 nicht für Schräg- oder Querbefahrung im Bereich von Schnellstraßen und Autobahnen geeignet.



MEA ROSTSICHERUNGSSYSTEME

CLIPFIX/PROFIX/4-FACH VERSCHRAUBBAR

RINNENABDECKUNGEN MIT CLIPFIX UNIVERSAL ROSTSICHERUNG FÜR MEARIN PLUS/EXPERT UND MEADRAIN S

- > Rinnenabdeckungen in 500 und 1000 mm Länge
- > Je nach gewählter Rinnenabdeckung belastbar bis zur Klasse E 600**



Kunststoff-Längsstabrost, heelguard



Maschenrost 30/10 Stahl verzinkt



Maschenrost 20/30 Stahl verzinkt



PRIME Rost, Edelstahl gebürstet



Gussrost WAVE



Guss-Stegrost



Guss-Designrost BAVARIA



ADA Längsstab-Gussrost



Kunststoff-Längsstabrost, heelguard



Kunststoff-Stegrost, heelguard



Lochrost, Edelstahl, heelguard



Längsstabrost, Edelstahl



Stegrost, Stahl verzinkt



Gussrost heelguard



Guss-Designrost HONEYCOMB



Guss-Abdeckung geschlossen

RINNENABDECKUNGEN MIT PROFIX ROSTSICHERUNG/ 4-FACH VERSCHRAUBBAR FÜR MEADRAIN EN UND ENS

- > Rinnenabdeckungen in 500 mm Länge
- > Je nach gewählter Rinnenabdeckung belastbar bis zur Klasse F 900**



Gussrost WAVE



Guss-Längsstabrost, heelguard



Gussabdeckung geschlossen



Guss-Stegrost, 4-fach verschraubbar



Gussrost MOVE



Guss-Stegrost



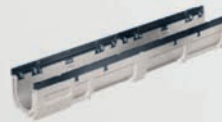
Gussabdeckung geschlossen, 4-fach verschraubbar

MEADRAIN EN

HOCHLEISTUNGS-ENTWÄSSERUNGSSYSTEM

MEADRAIN EN/ENS BELASTUNGSKLASSE BIS F 900**

- > Rinnenkörper mit Gefälle (0,5%) und ohne Gefälle, Baulängen 500/1000 mm
- > Stufengefälle (5,0%) mit Übergangsstück und ohne Gefälle
- > Auch mit integriertem Ablaufstutzen
- > Mit integrierter Gusszarge



MEADRAIN EN 1000

Lichte Weite: 100 mm
Baubreite: 140 mm
Bauhöhen: von 150 bis 305 mm



MEADRAIN EN 1500

Lichte Weite: 150 mm
Baubreite: 190 mm
Bauhöhen: von 220 bis 320 mm
auch als Flachrinne ENF (Bauhöhe 180 mm)



MEADRAIN EN 2000

Lichte Weite: 200 mm
Baubreite: 240 mm
Bauhöhe: von 280 bis 380 mm
auch als Flachrinne ENF (Bauhöhen 100/220 mm)



MEADRAIN ENS 3000

Lichte Weite: 300 mm
Baubreite: 394 mm
Bauhöhe: 400 mm



MEADRAIN ENS 3070

Lichte Weite: 300 mm
Baubreite: 394 mm
Bauhöhe: 760 mm



MEADRAIN ENS 4000

Lichte Weite: 400 mm
Baubreite: 494 mm
Bauhöhe: 465 mm

**Ab Klasse D 400 nicht für Schräg- oder Querbefahrung im Bereich von Schnellstraßen und Autobahnen geeignet.

**Ab Klasse D 400 nicht für Schräg- oder Querbefahrung im Bereich von Schnellstraßen und Autobahnen geeignet.



MEADRAIN DM CITY FÜR INNERSTÄDTISCHE BEREICHE

MEADRAIN DM CITY BELASTUNGSKLASSE BIS D 400

- > Rinnenkörper ohne Gefälle, Baulänge 1000 mm
- > Monolithische Bauweise
- > Belastungsklassen A 15 bis D 400



MEADRAIN DM CITY 1000

Lichte Weite: 100 mm
Baubreite: 133 mm
Bauhöhe: 225 mm



MEADRAIN DM CITY 1500

Lichte Weite: 150 mm
Baubreite: 183 mm
Bauhöhe: 270 mm



MEADRAIN DM CITY 2000

Lichte Weite: 200 mm
Baubreite: 233 mm
Bauhöhe: 330 mm

MEADRAIN DM/DMD STRASSEN- UND AUTOBAHNENTWÄSSERUNG

MEADRAIN DM BELASTUNGSKLASSE BIS F 900

- > Rinnenkörper ohne Gefälle, Baulängen 500/1000 mm
- > Belastungsklasse A 15 bis F 900 in Standardvariante
- > Belastungsklassen A 15 bis D 400 bei Verwendung mit offenporigem Drainasphalt



MEADRAIN DM 1010

Lichte Weite: 100 mm
Baubreite: 154 mm
Bauhöhe: 265 mm



MEADRAIN DM 1500/1540

Lichte Weite: 150 mm
Baubreite: 204 mm
Bauhöhen: 280/480 mm



MEADRAIN DM 2000/2020/2040

Lichte Weite: 200 mm
Baubreite: 254 mm
Bauhöhen: 320/420/520 mm

MEADRAIN DMD 2000 BELASTUNGSKLASSE BIS F 900

- > Rinnenkörper ohne Gefälle mit eingeformtem EPDM-Dichtungsgummi
- > Baulängen 500/1000 mm
- > Absolut wasserdichtes Entwässerungssystem für den Einsatz in Wasserschutzgebieten



MEADRAIN DMD 2000

Lichte Weite: 200 mm
Baubreite: 254 mm
Bauhöhe: 320 mm



MEADRAIN DMD 2000
DAL II/DAR II

Lichte Weite: 200 mm
Baubreite: 254 mm
Bauhöhe: 320 mm



MEAKERB

BORDSTEINRINNE ZUR STRASSENENTWÄSSERUNG

MEAKERB 320/500

BELASTUNGSKLASSE BIS D 400

- > Einteilige Bordstein-Rinnenkombination, im oberen Bereich als Bordsteinkante mit seitlichen Einlauföffnungen für effizienten Wasserabfluss, Baulänge 500 mm
- > Einzelkomponenten in unterschiedlichen Höhen (Standard-/Nieder-/Mittelbord, Absenk-/Rampenelemente und Busstops)



MEAKERB 320

Lichte Weite: 100 mm
Baubreite: 154 mm
Bauhöhen: von 195 bis 375 mm



MEAKERB 500

Lichte Weite: 100 mm
Baubreite: 154 mm
Bauhöhen: von 375 bis 555 mm

MEAKERB SPLAY 320/500

BELASTUNGSKLASSE BIS D 400

- > Einteilige Bordstein-Rinnenkombination, im oberen Bereich als Bordsteinkante mit seitlichen Einlauföffnungen für effizienten Wasserabfluss, Baulänge 500 mm
- > 45° Abschrägung für Einsatz zum Befahren mit Rollstühlen und Fahrrädern
- > Anschlussmöglichkeit für rückseitigen horizontalen Ablauf



MEAKERB SPLAY 320

Lichte Weite: 100 mm
Baubreite: 154 mm
Bauhöhe: 315 mm
Baulänge: 500 mm



MEAKERB SPLAY 500

Lichte Weite: 100 mm
Baubreite: 154 mm
Bauhöhe: 495 mm
Baulänge: 500 mm

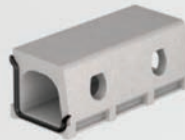
MEAKERB BRIDGE

FÜR BRÜCKENNEUBAU UND -SANIERUNG

MEAKERB BRIDGE 160/200

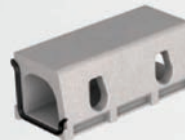
BELASTUNGSKLASSE BIS D 400**

- > Bordstein bzw. Schrammboard mit integrierter Entwässerungslösung und durchgängiger MEA Dichtungslippe, Baulänge 500 mm
- > Hohlborndrinnen zur linearen Brückentwässerung gemäß den Richtlinien der BAST und ZTV-ING
- > Mit passendem Zubehör



MEAKERB BRIDGE 160-125
Hohlborndrinne

Lichte Weite: 160 mm
Baubreite: 220 mm
Bauhöhe: 200 mm
Schrammbordhöhe: 125 mm



MEAKERB BRIDGE 160-150
Hohlborndrinne

Lichte Weite: 160 mm
Baubreite: 220 mm
Bauhöhe: 200 mm
Schrammbordhöhe: 150 mm



MEAKERB BRIDGE 200-75
Hohlborndrinne

Lichte Weite: 200 mm
Baubreite: 280 mm
Bauhöhe: 155 mm



MEAKERB BRIDGE 200-75
Hohlborndrinne OPA

Lichte Weite: 200 mm
Baubreite: 280 mm
Bauhöhe: 175 mm
Entwässerung von offenporigem Asphalt

**Ab Klasse D 400 nicht für Schräg- oder Querbefahrung im Bereich von Schnellstraßen und Autobahnen geeignet.



MEARIN PG EVO

FÜR PARKHÄUSER UND TIEFGARAGEN

MEARIN PG EVO 1500 BELASTUNGSKLASSE BIS C 250

- > Monolithischer Rinnenkörper aus Glasfaser-Verbundstoff, Baulänge 3000 mm
- > **MEARIN PG EVO-OS 1500:** für den Einbau in OS-Oberflächen Beschichtungssystemen
- > **MEARIN PG EVO-AS 1500:** für den Einbau in Gussasphalt-Oberflächen



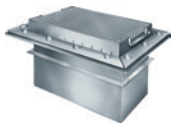
MEARIN PG EVO-OS 1500

Baubreite: 180 mm
Bauhöhe: 30 mm



MEARIN PG EVO-AS 1500

Baubreite: 170 mm
Bauhöhe: 30 mm



MEARIN PG EVO Pumpensumpf

Höhe: 400 mm
Längen: von 540 bis 750 mm



MEA Parkdeckablauf OS/AS

Breite: 260/200 mm
Bauhöhe: 32 mm
Längen: 260/200 mm

MEADRAIN PG

FÜR PARKHÄUSER UND TIEFGARAGEN

MEADRAIN PG 1000/1500/3000 BELASTUNGSKLASSE BIS C 250

- > Flachrinne aus Polymerbeton mit Kammprofil, Baulänge 1000 mm
- > Befahrbar und begehbar ohne zusätzliche Abdeckung
- > Mit integriertem Dichtungsfalz



MEADRAIN PG 1000

Baubreite: 100 mm
Bauhöhe: 50 mm



MEADRAIN PG 1500

Baubreite: 150 mm
Bauhöhe: 50 mm



MEADRAIN PG 3000

Baubreite: 300 mm
Bauhöhe: 50 mm

MEACRET LINE 200

FÜR STRASSEN UND AUTOBAHNEN

MEACRET LINE 200 BELASTUNGSKLASSE BIS F 900

- > Entwässerungsrinne mit durchlaufendem und unterbrochenem Schlitz, Baulängen 991 und 3995 mm
- > Extrem robust: Hochwertiger Beton der Güteklasse C45/55
- > Variabel: Auch als Bordsteinrinne mit Bordhöhen von 70 bis 180 mm
- > Mit und ohne Gefälle
- > Schlitzweite: 30 mm



MEACRET LINE 200 CS Rinne

Innenbreite: 200 mm
Baubreite: 450 mm
Bauhöhe: 500 mm



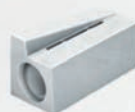
MEACRET LINE 200 IS Rinne

Innenbreite: 200 mm
Baubreite: 450 mm
Bauhöhe: 500 mm



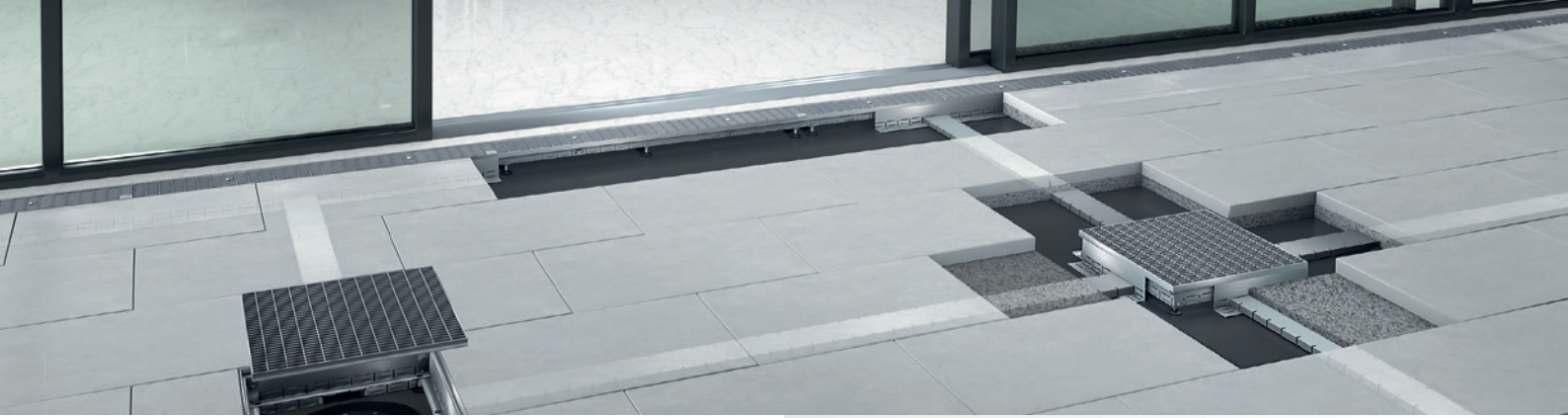
MEACRET LINE 200 Bordstein Rinne

Innenbreite: 200 mm
Baubreite: 450 mm
Bauhöhen: von 570 bis 680 mm



MEACRET LINE 200 Absenkelement

Innenbreite: 200 mm
Baubreite: 450 mm
Bauhöhen: von 500 bis 680 mm



MEATEC II

ENTWÄSSERUNG VON TERRASSEN UND AN FASSADEN

MEATEC II 100/130/160/200/250

BEGEHBAR UND ROLLSTUHLBEFAHRBAR

- > Entwässerungssystem in drei verschiedenen Höhen, optional mit höhenverstellbaren Aufständern, Baulängen 1000/2000 mm
- > Hundertprozentige Systemlösung aus verzinktem Stahl oder Edelstahl
- > Individuell ablängbar, ohne Funktionsverlust, auch nach der Montage
- > Einfacher Einbau mit MEATEC II-Stecksystem



Nennbreite: 100 mm
Bauhöhen: 50/70/90 mm

MEATEC II 100



Nennbreite: 130 mm
Bauhöhen: 50/70/90 mm

MEATEC II 130



Nennbreite: 160 mm
Bauhöhen: 50/70/90 mm

MEATEC II 160



Nennbreite: 200 mm
Bauhöhen: 50/70/90 mm

MEATEC II 200



Nennbreite: 250 mm
Bauhöhen: 50/70/90 mm

MEATEC II 250



Einbau mit Aufständern zur Realisierung individueller Höhen und Einbauweisen

MEATEC II 200 mit Aufständern

MEATEC II

ENTWÄSSERUNG VON TERRASSEN UND AN FASSADEN

MEATEC II 100/130/160/200/250

BEGEHBAR UND ROLLSTUHLBEFAHRBAR

- > Integrierte Kiesleiste
- > Stabile Ausführung durch standardmäßige Rinnenaussteifung, resistent gegen Seitendruck
- > Ermöglicht barrierefreie Bauweisen gemäß DIN 18040 (Teil 1 und 2)
- > Einbau gemäß Flachdachrichtlinie und DIN 18531
- > Vielfältige Designabdeckungen



MEATEC II Kiesleiste, Stichkanal, Aufsatzelement

MEATEC II RINNENABDECKUNGEN



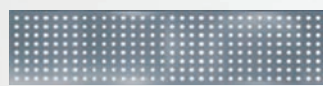
Kunststoff-Längsstabrost, heelguard, grau in der Baubreite: 130 mm



Kunststoff-Längsstabrost, heelguard, schwarz in der Baubreite: 130 mm



MEA PRIME Rost, Edelstahl gebürstet in den Baubreiten: 130/160 mm



Lochrast heelguard, verzinkt, Edelstahl in der Baubreite: 130 mm



Maschenrost 30/10 verzinkt, Edelstahl in den Baubreiten: 100/130/160/200/250 mm



BUILDING SUCCESS