

MATERIALEIGENSCHAFTEN

GLASFASER-VERBUNDSTOFF	glasfaserverstärktes Polyester, mineralische Füllstoffe, Additive
ZUGFESTIGKEIT	65 N/mm ² (ISO 527)
BIEGEFESTIGKEIT	120 N/mm ² (ISO 14125)
ELASTIZITÄTSMODUL	10.000 N/mm ² (ISO 14125)
DICHTE	2,0 g/cm ³ (ISO 1172)
LÄNGENAUSDEHNUNGSKOEFFIZIENT	1,5 - 2,0 x 10 ⁻⁵ 1/K
HITZEBESTÄNDIGKEIT	100°C Dauerbelastung, bis 240°C bei Belastungsdauer bis 110 min.
FROSTBESTÄNDIGKEIT	-35°C
WASSEREINDRINGTIEFE	0 mm
WASSERAUFNAHME	0,078 % (DIN EN ISO 62:2008-05 Verfahren 1)
MATERIALSTRUKTUR	Kapillarfrei

EINSATZZWECK

Bauteil zur Linienentwässerung von Oberflächen, um anfallendes Niederschlagswasser aus angrenzenden befestigten Flächen aufzunehmen, zu transportieren und abzuleiten.

**) Nicht zur Querentwässerung von Schnellstraßen und Autobahnen geeignet.

MEARIN PLUS / F / BLACK 2000

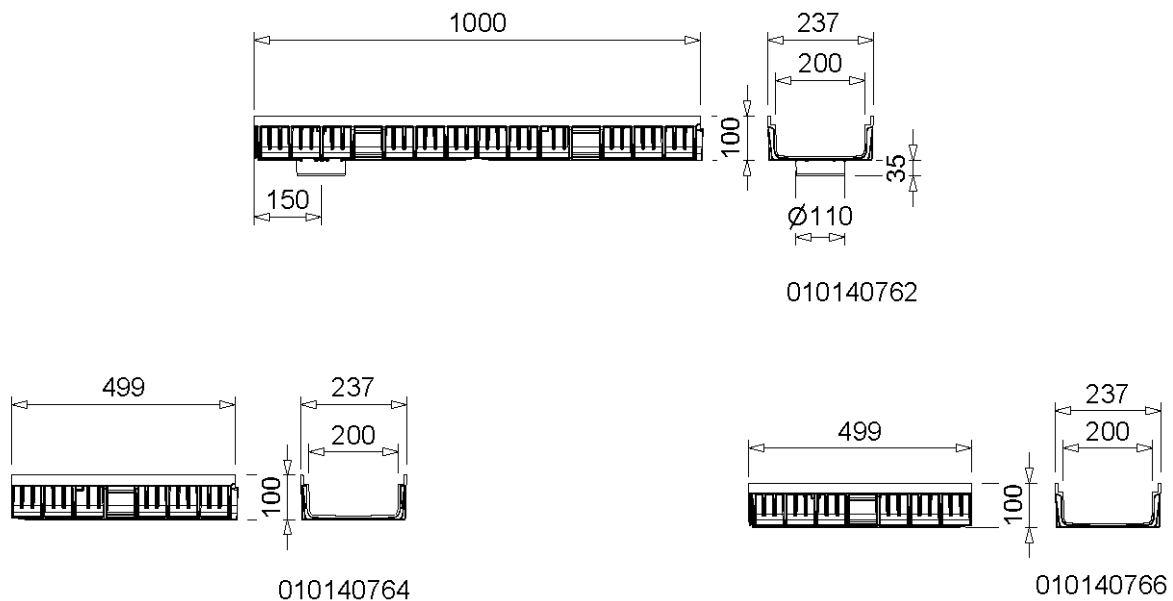
A 15, B 125, C 250, D 400**

Nennweite 200

MEARIN PLUS F 2000 FLACHRINNE

MIT GLASFASER-VERBUNDSTOFF KANTE UND DICHTUNGSFALZ GEMÄSS DIN EN 1433

Flachrinnen aus Glasfaser-Verbundstoff. Lichte Weite 200 mm, Baubreite 237 mm. Geeignet für alle Rinnenabdeckungen **MEA 200 CLIPFIX** und **Schlitzaufsätze TSH 200**. Zur Realisierung von Wasserspiegelgefälle. Belastungsklassen A 15 bis D 400** gemäß DIN EN 1433. Belastung laut Angabe, bei Einbau gemäß den MEA-Einbauhinweisen.



MEARIN PLUS F (BLACK) 2000 FLACHRINNE OHNE GEFÄLLE, BELASTUNGSKLASSE BIS D 400 **)

Bezeichnung	Art. Nr.	Länge [mm]	Höhe [mm]	kg/Stück
MEARIN PLUS F 2000.0/100 Flachrinne **)	010140760	1000	100	3,38
MEARIN PLUS F 2000.0 A/100 Flachrinne mit Stützen Ø 110 mm 8) **)	010140762	1000	100	3,38
MEARIN PLUS F 2000.1/100 Flachrinne **)	010140764	500	100	1,69
MEARIN PLUS F 2000.1 RW/100 Flachrinne 15) **)	010140766	500	100	1,69
MEARIN PLUS F BLACK 2000.0/100 Flachrinne **)	010140763	1000	100	3,38
MEARIN PLUS F BLACK 2000.0 A/100 Flachrinne mit Stützen Ø 110 mm 8) **)	010140765	1000	100	3,38
MEARIN PLUS F BLACK 2000.1/100 Flachrinne **)	010140767	500	100	1,69
MEARIN PLUS F BLACK 2000.1 RW/100 Flachrinne 15) **)	010140769	500	100	1,69

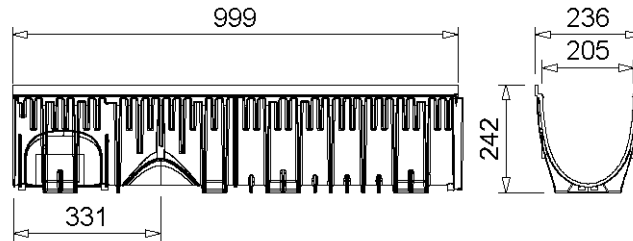
**) Nicht zur Quерentwässerung von Schnellstraßen und Autobahnen geeignet.

8) Mit dicht eingeformtem Ablaufstutzen Ø 110 mm.

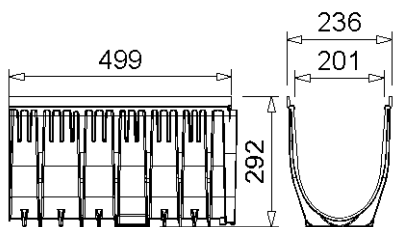
15) Einsatzmöglichkeit als Fließrichtungswechsel.

**MEARIN PLUS 2000 RINNENKÖRPER OHNE GEFÄLLE
MIT GLASFASER-VERBUNDSTOFF KANTE UND DICHTUNGSFALZ GEMÄSS DIN EN 1433**

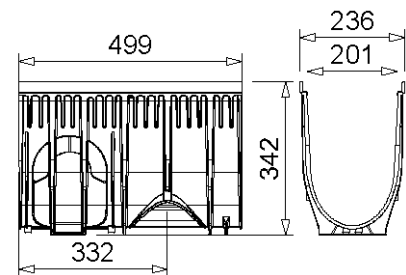
Rinnen aus Glasfaser-Verbundstoff. Lichte Weite 200 mm, Baubreite 236 mm. Geeignet für alle Rinnenabdeckungen **MEA 200 CLIPFIX** und **Schlitzaufsätze MEA TSH 200**. Zur Realisierung von Wasserspiegelgefälle. Belastungsklassen A 15 bis D 400** gemäß DIN EN 1433. Belastung laut Angabe, bei Einbau gemäß den MEA-Einbauhinweisen.



012140034



012140242



012140270

MEARIN PLUS 2000 RINNENKÖRPER OHNE GEFÄLLE, BELASTUNGSKLASSEN BIS D 400 **)

Bezeichnung	Art.-Nr.	Länge [mm]	Höhe [mm]	kg/Stück
MEARIN PLUS 2000.0 Rinne 5) 14) **)	012140034	1000	242	6,00
MEARIN PLUS 2000.1 Rinne 3) **)	012140036	500	242	3,35
MEARIN PLUS 2000.1 RW Rinne 5) 14) 15) **)	012140038	500	242	3,35
MEARIN PLUS 2010.0 Rinne 5) **)	012140240	1000	292	7,10
MEARIN PLUS 2010.1 Rinne 3) **)	012140242	500	292	3,55
MEARIN PLUS 2010.1 RW Rinne 5) 15) **)	012140244	500	292	3,55
MEARIN PLUS 2020.0 Rinne 5) **)	012140266	1000	342	7,94
MEARIN PLUS 2020.1 Rinne 3) **)	012140268	500	342	3,97
MEARIN PLUS 2020.1 RW Rinne 5) 15) **)	012140270	500	342	3,97

**) Nicht zur Querentwässerung von Schnellstraßen und Autobahnen geeignet.

3) Anschlussmöglichkeit für Stirnplatten mit Stützen oder Einlauf-/Sinkkasten.

5) Anschlussmöglichkeit für senkrechten Ablauf Ø 160 mm (Ablaufvorformung), Stirnplatten mit Stützen oder Einlauf-/Sinkkasten.

14) Anschlussmöglichkeit für Eck-, T- und Kreuzverbindungen.

15) Einsatzmöglichkeit als Fließrichtungswechsel.

MEARIN PLUS / F / BLACK 2000

A 15, B 125, C 250, D 400**

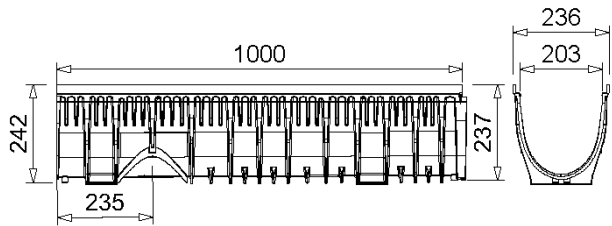
Nennweite 200

BUILDING SUCCESS

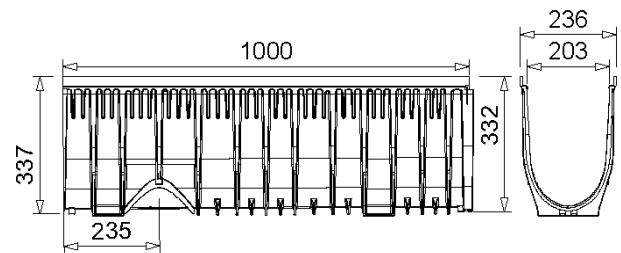
MEARIN PLUS 2000 RINNENKÖRPER MIT GEFÄLLE (0,5 %)

MIT GLASFASER-VERBUNDSTOFF KANTE UND DICHTUNGSFALZ GEMÄSS DIN EN 1433

Rinnen aus Glasfaser-Verbundstoff. Lichte Weite 200 mm, Baubreite 236 mm. Geeignet für alle Rinnenabdeckungen **MEA 200 CLIPFIX** und **Schlitzaufsätze MEA TSH 200**. Zur Realisierung eines linearen Gefälles (Sohlgefälle 0,5%). Belastungsklassen A 15 bis D 400** gemäß DIN EN 1433. Belastung laut Angabe, bei Einbau gemäß den MEA-Einbauhinweisen.



012140220



012140264

MEARIN PLUS 2000 RINNENKÖRPER MIT GEFÄLLE 0,5%, BELASTUNGSKLASSE BIS D 400 **)

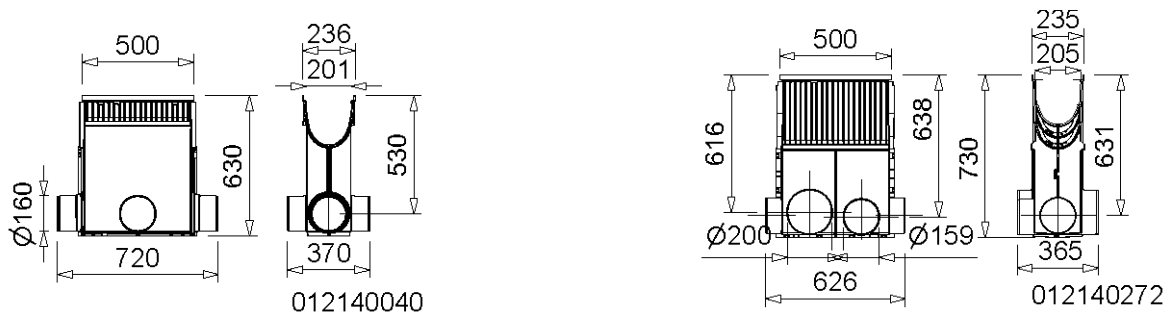
Bezeichnung	Art.-Nr.	Länge [mm]	Höhe [mm]	Höhe 2 [mm]	kg/Stück
MEARIN PLUS 2001 Rinne 2) **)	012140220	1000	242	247	6,06
MEARIN PLUS 2002 Rinne 2) **)	012140222	1000	247	252	6,13
MEARIN PLUS 2003 Rinne 2) **)	012140224	1000	252	257	6,21
MEARIN PLUS 2004 Rinne 2) **)	012140226	1000	257	262	6,29
MEARIN PLUS 2005 Rinne 2) **)	012140228	1000	262	267	6,36
MEARIN PLUS 2006 Rinne 2) **)	012140230	1000	267	272	6,44
MEARIN PLUS 2007 Rinne 2) **)	012140232	1000	272	277	6,51
MEARIN PLUS 2008 Rinne 2) **)	012140234	1000	277	282	6,59
MEARIN PLUS 2009 Rinne 2) **)	012140236	1000	282	287	6,67
MEARIN PLUS 2010 Rinne 5) **)	012140238	1000	287	292	6,74
MEARIN PLUS 2011 Rinne 2) **)	012140246	1000	292	297	6,82
MEARIN PLUS 2012 Rinne 2) **)	012140248	1000	297	302	6,89
MEARIN PLUS 2013 Rinne 2) **)	012140250	1000	302	307	6,97
MEARIN PLUS 2014 Rinne 2) **)	012140252	1000	307	312	7,05
MEARIN PLUS 2015 Rinne 2) **)	012140254	1000	312	317	7,12
MEARIN PLUS 2016 Rinne 2) **)	012140256	1000	317	322	7,20
MEARIN PLUS 2017 Rinne 2) **)	012140258	1000	322	327	7,27
MEARIN PLUS 2018 Rinne 2) **)	012140260	1000	327	332	7,35
MEARIN PLUS 2019 Rinne 2) **)	012140262	1000	332	337	7,43
MEARIN PLUS 2020 Rinne 5) **)	012140264	1000	337	342	7,50

**) Nicht zur Querentwässerung von Schnellstraßen und Autobahnen geeignet.

2) Anschlussmöglichkeit für senkrechten Ablauf Ø 160 mm (Ablaufvorformung).

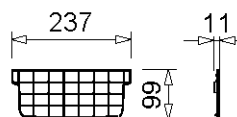
5) Anschlussmöglichkeit für senkrechten Ablauf Ø 160 mm (Ablaufvorformung), Stirnplatten mit Stützen oder Einlauf-/Sinkkasten.

MEARIN PLUS 2000 ZUBEHÖR



MEARIN PLUS 2000 EINLAUFKÄSTEN OHNE ABDECKUNG, MIT SCHLAMMEIMER **)

Bezeichnung	Art. Nr.	Länge [mm]	Höhe [mm]	kg/Stück
MEARIN PLUS 2000.EK Einlaufkasten für Rohranschluss Ø 160 mm, inkl. Schlammweimer **)	012140040	500	630	7,60
MEARIN PLUS 2000-2020.EK Einlaufkasten für Rohranschluss Ø 160 mm / Ø 200 mm inkl. Schlammweimer **)	012140272	500	730	11,50
MEARIN PLUS / EXPERT 2000 Schlammweimer	010710067	-	-	0,70



010140768

MEARIN PLUS F (BLACK) 2000 STIRNPLATTEN FÜR FLACHRINNE

Bezeichnung	Art. Nr.	Höhe [mm]	Material	kg/Stück
MEARIN PLUS F 2000.SE Stirnplatte geschlossen für Flachrinnenanfang/-ende	010140768	100	PC	0,04
MEARIN PLUS F BLACK 2000.SE Stirnplatte geschlossen für Flachrinnenanfang/-ende	010140771	100	PC	0,04

**) Nicht zur Querentwässerung von Schnellstraßen und Autobahnen geeignet.

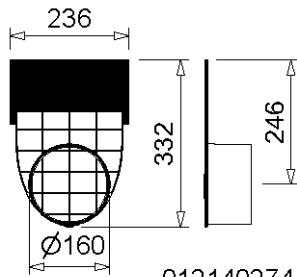
MEARIN PLUS / F / BLACK 2000

A 15, B 125, C 250, D 400**

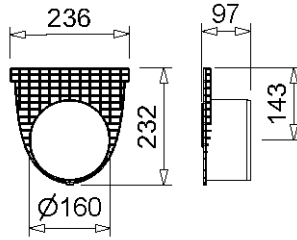
Nennweite 200



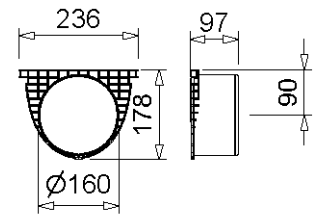
BUILDING SUCCESS



012140274



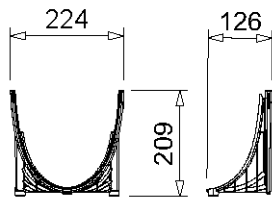
010140110



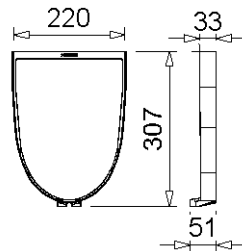
010140112

MEARIN PLUS/EXPERT 2000 STIRNPLATTEN

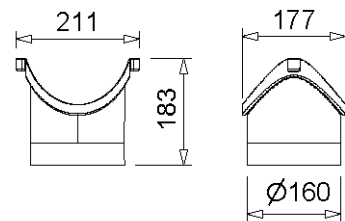
Bezeichnung	Art. Nr.	Höhe [mm]	Material	kg/Stück
MEARIN PLUS/EXPERT 2000-2020.SE/Ø160 Stirnplatte geschlossen für Rinnenanfang/-ende mit Vorformung für Ø 160 mm Rohranschluss	012140274	332	PC	0,30
MEARIN PLUS/EXPERT 2000.SE Stirnplatte geschlossen für Rinnenanfang/ -ende	010140108	323	PC	0,18
MEARIN PLUS/EXPERT 2000.E Stirnplatte mit Rohrstützen Ø 160 mm für Rinnenende	010140110	232	PP	0,19
MEARIN PLUS/EXPERT 2000.ES Stirnplatte mit Rohrstützen Ø 160 mm für seitlichen Anschluss an Rinne *)	010140112	178	PP	0,24



010140114



010140894



010140117

MEARIN PLUS/EXPERT 2000 ANSCHLUSS-ZUBEHÖR

Bezeichnung	Art. Nr.	Höhe [mm]	Material	kg/Stück
MEARIN PLUS/EXPERT 2000 Adapter für seitlichen Rinnenanschluss, zu Eck-, T- und Kreuzverbindungen	010140114	209	PP	0,09
MEARIN PLUS/EXPERT 2010.0 Adapter für seitlichen Rinnenanschluss, zu Eck-, T- und Kreuzverbindungen	010140628	261	PC	0,15
MEARIN PLUS/EXPERT 2020.0 Adapter für seitlichen Rinnenanschluss, zu Eck-, T- und Kreuzverbindungen	010140890	311	PC	0,16
MEARIN PLUS/EXPERT 2010.T Rinnen Verbinder für Strangtiefpunkt Rinnen Nr. 10	010140892	257	PC	0,09
MEARIN PLUS/EXPERT 2020.T Rinnen Verbinder für Strangtiefpunkt Rinnen Nr. 20	010140894	307	PC	0,10
MEARIN PLUS/EXPERT 1500 & 2000 senkrechter Ablaufstutzen Ø 160 mm	010140117	182	PP	0,14
MEARIN PLUS/EXPERT 2000 Geruchsverschluss mit Schmutzsieb und Schmutzfangeimer	010140546	-	PP, Stahl verz.	2,00

*) Lieferzeit auf Anfrage.

DICHTSTOFFE FÜR STANDARDANWENDUNGEN *)**

Bezeichnung	Art. Nr.	Material	kg/Stück
SABA MS Floor GREY Dichtstoff, 600 ml im Beutel, standfest ***)	010152708	MS-Polymer-Basis	0,88
SABA MS Floor BLACK Dichtstoff, 600 ml im Beutel, standfest ***)	010152700	MS-Polymer-Basis	0,84
SABA Primer 9102 für Voranstrich, 1 Liter	010155803	Silan-Basis	0,92
SABA Fugenreiniger Solvent 48, 1 Liter, Reiniger für Haftflanken	010155807	-	0,84
Auspresspistole für 600 ml Beutel	010152707	-	0,63

***) Zum Abdichten von ausschließlich Niederschlagswasser ausgesetzten Rinnensystemen. Nicht für den Einsatz in LAU-Anlagen, Tankstellen und ähnlichen Bauvorhaben geeignet.

Diese Ausgabe des technischen Datenblatts ist ab April 2024, bis zum Erscheinen einer überarbeiteten Version, allein gültig und ersetzt frühere Publikationen. Die jeweils aktuelle Version steht unter www.mea-group.com zum Download bereit.

MEA Bautechnik GmbH
 Geschäftsbereich MEA Water Management
 Sudetenstraße 1
 86551 Aichach
 Tel.: +49 (0) 82 51. 91 0
 Fax: +49 (0) 82 51. 91 13 06
 E-Mail: info@mea-group.com
www.mea-group.com