

MATERIALEIGENSCHAFTEN

GLASFASER-VERBUNDSTOFF	glasfaserverstärktes Polyester, mineralische Füllstoffe, Additive
ZUGFESTIGKEIT	65 N/mm ² (ISO 527)
BIEGEFESTIGKEIT	120 N/mm ² (ISO 14125)
ELASTIZITÄTSMODUL	10.000 N/mm ² (ISO 14125)
DICHTE	2,0 g/cm ³ (ISO 1172)
LÄNGENAUSDEHNUNGSKOEFFIZIENT	1,5 - 2,0 x 10 ⁻⁵ 1/K
HITZEBESTÄNDIGKEIT	100°C Dauerbelastung, bis 240°C bei Belastungsdauer bis 110 min.
FROSTBESTÄNDIGKEIT	-35°C
WASSEREINDRINGTIEFE	0 mm
WASSERAUFNAHME	0,078 % (DIN EN ISO 62:2008-05 Verfahren 1)
MATERIALSTRUKTUR	Kapillarfrei

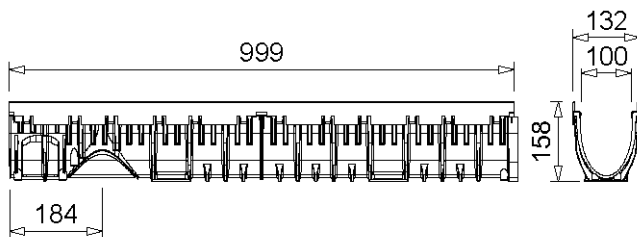
EINSATZZWECK

Bauteil zur Linienentwässerung von Oberflächen, um anfallendes Niederschlagswasser aus angrenzenden befestigten Flächen aufzunehmen, zu transportieren und abzuleiten.

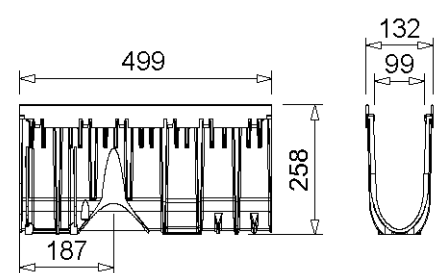
**) Nicht zur Querentwässerung von Schnellstraßen und Autobahnen geeignet.

**MEARIN EXPERT 1000 RINNENKÖRPER OHNE GEFÄLLE
MIT INTEGRIERTER ZARGE AUS VERZINKTEM STAHL (V) UND DICHTUNGSFALZ (DIN EN 1433)**

Rinnen aus Glasfaser-Verbundstoff. Lichte Weite 100 mm, Baubreite 132 mm. Geeignet für alle Rinnenabdeckungen **MEA 100 CLIPFIX**, **Schlitzaufsätze TSL 100** und **TSH 100**. Zur Realisierung von Wasserspiegelgefälle. Belastungsklassen A 15 bis E 600** gemäß DIN EN 1433. Belastung laut Angabe, bei Einbau gemäß den MEA-Einbauhinweisen.



012140058



012140210

MEARIN EXPERT V 1000 RINNENKÖRPER OHNE GEFÄLLE, BELASTUNGSKLASSEN BIS E 600 **)

Bezeichnung	Art. Nr.	Länge [mm]	Höhe [mm]	kg/Stück
MEARIN EXPERT V 1000.0 Rinne 4) 14) **)	012140058	1000	158	5,60
MEARIN EXPERT V 1000.1 Rinne 3) **)	012140060	500	158	2,80
MEARIN EXPERT V 1000.1 RW Rinne 4) 14) 15) **)	012140062	500	158	2,80
MEARIN EXPERT V 1010.0 Rinne 4) **)	012140180	1000	208	6,41
MEARIN EXPERT V 1010.1 Rinne 3) **)	012140182	500	208	3,20
MEARIN EXPERT V 1010.1 RW Rinne 4) 15) **)	012140184	500	208	3,20
MEARIN EXPERT V 1020.0 Rinne 4) **)	012140206	1000	258	7,24
MEARIN EXPERT V 1020.1 Rinne 3) **)	012140208	500	258	3,62
MEARIN EXPERT V 1020.1 RW Rinne 4) 15) **)	012140210	500	258	3,62

**) Nicht zur Querentwässerung von Schnellstraßen und Autobahnen geeignet.

3) Anschlussmöglichkeit für Stirnplatten mit Stützen oder Einlauf-/Sinkkasten.

4) Anschlussmöglichkeit für senkrechten Ablauf Ø 110 mm (Ablaufvorformung), Stirnplatten mit Stützen oder Einlauf-/Sinkkasten.

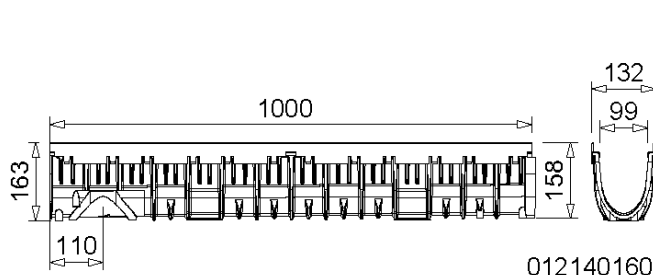
14) Anschlussmöglichkeit für Eck-, T- und Kreuzverbindungen.

15) Einsatzmöglichkeit als Fließrichtungswechsel.

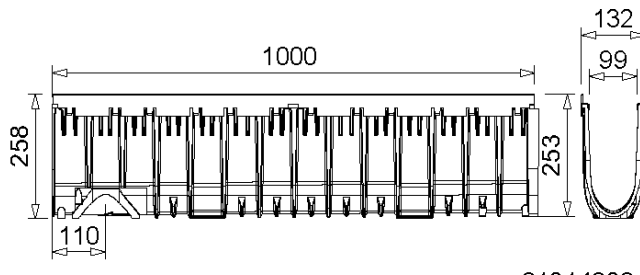
MEARIN EXPERT 1000 RINNENKÖRPER MIT GEFÄLLE (0,5%)

MIT INTEGRIERTER ZARGE AUS VERZINKTEM STAHL (V) UND DICHTUNGSFALZ GEMÄSS DIN EN 1433

Rinnen aus Glasfaser-Verbundstoff. Lichte Weite 100 mm, Baubreite 132 mm. Geeignet für alle Rinnenabdeckungen **MEA 100 CLIPFIX**, **Schlitzaufsätze TSL 100** und **TSH 100**. Zur Realisierung eines linearen Gefälles (Sohlgefälle 0,5%). Belastungsklassen A 15 bis E 600** gemäß DIN EN 1433. Belastung laut Angabe, bei Einbau gemäß den MEA-Einbauhinweisen.



012140160



012140204

MEARIN EXPERT V 1000 RINNENKÖRPER MIT GEFÄLLE 0,5%, BELASTUNGSKLASSE BIS E 600 **)

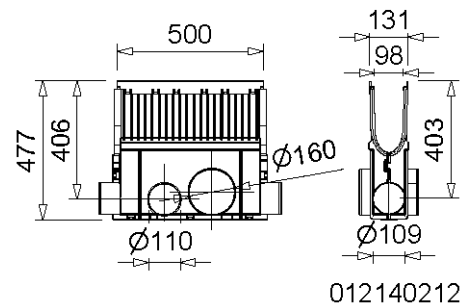
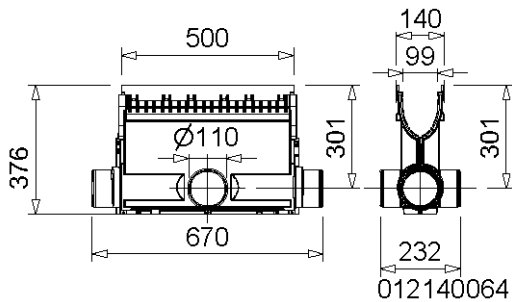
Bezeichnung	Art. Nr.	Länge [mm]	Höhe [mm]	Höhe 2 [mm]	kg/Stück
MEARIN EXPERT V 1001 Rinne 1) **)	012140160	1000	158	163	5,77
MEARIN EXPERT V 1002 Rinne 1) **)	012140162	1000	163	168	5,84
MEARIN EXPERT V 1003 Rinne 1) **)	012140164	1000	168	173	5,92
MEARIN EXPERT V 1004 Rinne 1) **)	012140166	1000	173	178	5,99
MEARIN EXPERT V 1005 Rinne 1) **)	012140168	1000	178	183	6,07
MEARIN EXPERT V 1006 Rinne 1) **)	012140170	1000	183	188	6,15
MEARIN EXPERT V 1007 Rinne 1) **)	012140172	1000	188	193	6,22
MEARIN EXPERT V 1008 Rinne 1) **)	012140174	1000	193	198	6,30
MEARIN EXPERT V 1009 Rinne 1) **)	012140176	1000	198	203	6,37
MEARIN EXPERT V 1010 Rinne 4) **)	012140178	1000	203	208	6,45
MEARIN EXPERT V 1011 Rinne 1) **)	012140186	1000	208	213	6,53
MEARIN EXPERT V 1012 Rinne 1) **)	012140188	1000	213	218	6,60
MEARIN EXPERT V 1013 Rinne 1) **)	012140190	1000	218	223	6,68
MEARIN EXPERT V 1014 Rinne 1) **)	012140192	1000	223	228	6,75
MEARIN EXPERT V 1015 Rinne 1) **)	012140194	1000	228	233	6,83
MEARIN EXPERT V 1016 Rinne 1) **)	012140196	1000	233	238	6,91
MEARIN EXPERT V 1017 Rinne 1) **)	012140198	1000	238	243	6,98
MEARIN EXPERT V 1018 Rinne 1) **)	012140200	1000	243	248	7,06
MEARIN EXPERT V 1019 Rinne 1) **)	012140202	1000	248	253	7,13
MEARIN EXPERT V 1020 Rinne 4) **)	012140204	1000	253	258	7,21

**) Nicht zur Querentwässerung von Schnellstraßen und Autobahnen geeignet.

1) Anschlussmöglichkeit für senkrechten Ablauf Ø 110 mm (Ablaufvorformung).

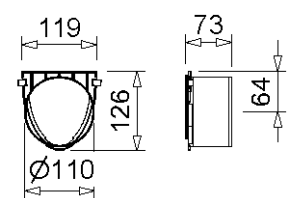
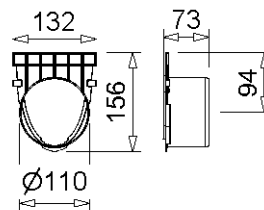
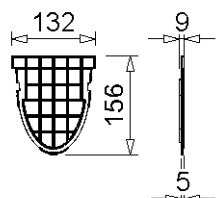
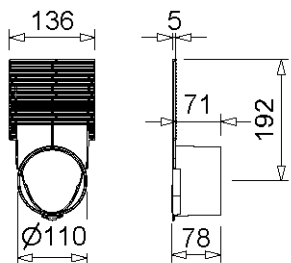
4) Anschlussmöglichkeit für senkrechten Ablauf Ø 110 mm (Ablaufvorformung), Stirnplatten mit Stützen oder Einlauf-/Sinkkasten.

MEARIN EXPERT 1000 ZUBEHÖR



MEARIN EXPERT V 1000 EINLAUFKÄSTEN OHNE ABDECKUNG, MIT SCHLAMMEIMER **)

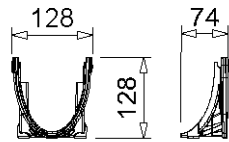
Beschreibung	Bestell-Nr.	Länge [mm]	Bauhöhe [mm]	kg/Stück
MEARIN EXPERT V 1000.EK Einlaufkasten für Rohranschluss Ø 110 mm, inkl. Schlammeimer **)	012140064	500	376	5,40
MEARIN EXPERT V 1020.EK Einlaufkasten für Rohranschluss Ø 110 mm/ Ø 160 mm, inkl. Schlammeimer und Distanzstücken **)	012140212	500	478	6,82



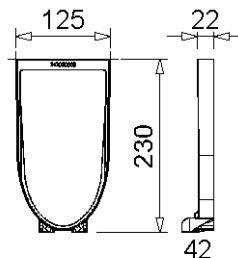
STIRNPLATTEN FÜR MEARIN PLUS/EXPERT 1000

Bezeichnung	Art. Nr.	Material	Höhe [mm]	Höhe 2 [mm]	kg/Stück
MEARIN PLUS/EXPERT 1000-1020.SE/Ø110 Stirnplatte geschlossen mit optionaler Rohranschlussmöglichkeit Ø 110 mm, für Rinnenanfang/-ende, höhenverstellbar	010140718	PC	155	255	0,06
MEARIN PLUS/EXPERT 1000.SE Stirnplatte geschlossen für Rinnenanfang/-ende	010140090	PP	156	-	0,04
MEARIN PLUS/EXPERT 1000.E Stirnplatte mit Rohrstützen Ø 110 mm für Rinnenende	010140092	PP	156	-	0,06
MEARIN PLUS/EXPERT 1000.ES Stirnplatte mit Rohrstützen Ø 110 mm für seitlichen Rohranschluss an Rinne	010140094	PP	126	-	0,08

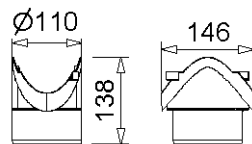
**) Nicht zur Querentwässerung von Schnellstraßen und Autobahnen geeignet.



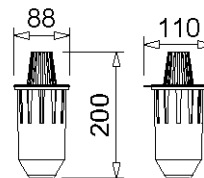
010140096



010140626



010140098



010140100

ANSCHLUSS-ZUBEHÖR FÜR MEARIN PLUS (BLACK)/EXPERT 1000

Bezeichnung	Art. Nr.	Material	Höhe [mm]	kg/Stück
MEARIN PLUS/EXPERT 1000.0 Adapter für seitlichen Rinnenanschluss, zu Eck-, T- und Kreuzverbindungen	010140096	PP	128	0,04
MEARIN PLUS/EXPERT 1010.0 Adapter für seitlichen Rinnenanschluss, zu Eck-, T- und Kreuzverbindungen	010140620	PC	182	0,07
MEARIN PLUS/EXPERT 1020.0 Adapter für seitlichen Rinnenanschluss, zu Eck-, T- und Kreuzverbindungen	010140622	PC	232	0,08
MEARIN PLUS/EXPERT 1010.T Rinnen Verbinder für Strangtiefpunkt Rinnen Nr. 10	010140624	PC	180	0,04
MEARIN PLUS/EXPERT 1020.T Rinnen Verbinder für Strangtiefpunkt Rinnen Nr. 20	010140626	PC	230	0,05
MEARIN PLUS/EXPERT 1000 senkrechter Ablaufstutzen Ø 110 mm	010140098	PP	-	0,08
MEARIN PLUS/EXPERT 1000 Geruchsverschluss beinhaltet Schmutzsieb und Schmutzfangtopf	010140100	PP	-	0,20
MEARIN PLUS/EXPERT 1000 Ablaufset beinhaltet senkrechten Ablaufstutzen Ø 110 mm, Geruchsverschluss und 2 Stimplatten geschlossen	010140104	PP	-	0,35

**) Nicht zur Querentwässerung von Schnellstraßen und Autobahnen geeignet.

DICHTSTOFFE FÜR STANDARDANWENDUNGEN *)**

Bezeichnung	Art. Nr.	Material	kg/Stück
SABA MS Floor GREY Dichtstoff, 600 ml im Beutel, standfest ***)	010152708	MS-Polymer-Basis	0,88
SABA Primer 9102 für Voranstrich, 1 Liter	010155803	Silan-Basis	0,92
SABA Fugenreiniger Solvent 48, 1 Liter, Reiniger für Haftflanken	010155807	-	0,84
Auspresspistole für 600 ml Beutel	010152707	-	0,63

**) Nicht zur Querentwässerung von Schnellstraßen und Autobahnen geeignet.

***) Zum Abdichten von ausschließlich Niederschlagswasser ausgesetzten Rinnensystemen. Nicht für den Einsatz in LAU-Anlagen, Tankstellen und ähnlichen Bauvorhaben geeignet.

Diese Ausgabe des technischen Datenblatts ist ab April 2024, bis zum Erscheinen einer überarbeiteten Version, allein gültig und ersetzt frühere Publikationen. Die jeweils aktuelle Version steht unter www.mea-group.com zum Download bereit.

MEA Bautechnik GmbH
Geschäftsbereich MEA Water Management
Sudetenstraße 1
86551 Aichach
Tel.: +49 (0) 82 51. 91 0
Fax: +49 (0) 82 51. 91 13 06
E-Mail: info@mea-group.com
www.mea-group.com