

**MATERIALEIGENSCHAFTEN**

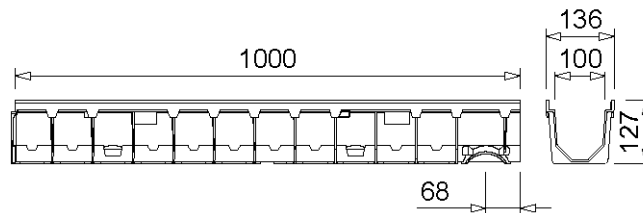
<b>GLASFASER-VERBUNDSTOFF</b>	glasfaserverstärktes Polyester, mineralische Füllstoffe, Additive (UP-GF)
<b>ZUGFESTIGKEIT</b>	65 N/mm <sup>2</sup> (ISO 527)
<b>BIEGEFESTIGKEIT</b>	120 N/mm <sup>2</sup> (ISO 14125)
<b>ELASTIZITÄTSMODUL</b>	10.000 N/mm <sup>2</sup> (ISO 14125)
<b>DICHTE</b>	2,0 g/cm <sup>3</sup> (ISO 1172)
<b>LÄNGENAUSDEHNUNGSKOEFFIZIENT</b>	1,5 - 2,0 x 10 <sup>-5</sup> 1/K
<b>HITZEBESTÄNDIGKEIT</b>	100°C Dauerbelastung, bis 240°C bei Belastungsdauer bis 110 min.
<b>FROSTBESTÄNDIGKEIT</b>	-35°C
<b>WASSEREINDRINGTIEFE</b>	0 mm
<b>WASSERAUFNAHME</b>	0,078 % (DIN EN ISO 62:2008-05 Verfahren 1)
<b>MATERIALSTRUKTUR</b>	Kapillarfrei

**EINSATZZWECK**

Bauteil zur Linienentwässerung von Oberflächen, um anfallendes Niederschlagswasser aus angrenzenden befestigten Flächen aufzunehmen, zu transportieren und abzuleiten.

**MEAFLUID 1000 ENTWÄSSERUNGSRINNE  
MIT GLASFASER-VERBUNDSTOFF KANTE**

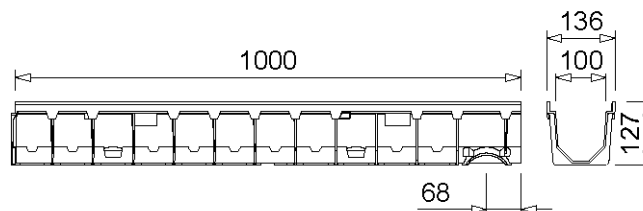
Rinne aus glasfaserverstärktem Verbundstoff. Lichte Weite 100 mm, Baubreite 136 mm. Geeignet für alle Rinnenabdeckungen mit **MEA 100 CLIPFIX-** und **TOPFIX-Rinnenbefestigung**, **MEA 100 verschraubbar** und **MEA TSC 100 Schlitzaufsatz**. Zur Realisierung von Wasserspiegelgefällen. Belastungsklassen A 15 bis C 250 gemäß DIN EN 1433. Belastung laut Angabe, bei Einbau gemäß den MEA-Einbauhinweisen.



010145100

**MEAFLUID 1000 RINNENKÖRPER OHNE GEFÄLLE, BELASTUNGSKLASSEN BIS C 250**

Beschreibung	Bestell-Nr.	Länge [mm]	Bauhöhe [mm]	kg/Stück
MEAFLUID GREY 1000.0 Rinne-1 m 4)	010145100	1000	127	2,60



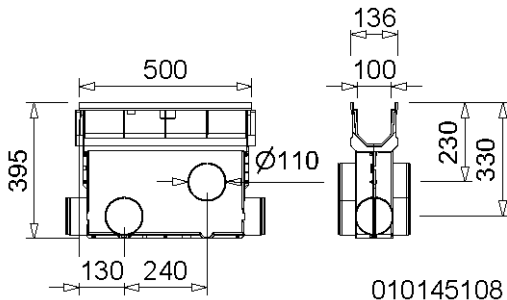
010145000

**MEAFLUID BLACK 1000 RINNENKÖRPER OHNE GEFÄLLE, BELASTUNGSKLASSEN BIS C 250**

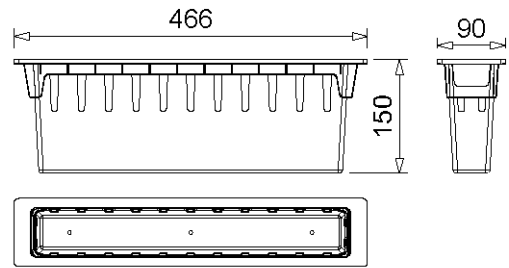
Beschreibung	Bestell-Nr.	Länge [mm]	Bauhöhe [mm]	kg/Stück
MEAFLUID BLACK 1000.0 Rinne-1 m 4)	010145000	1000	127	2,60
MEAFLUID BLACK 1000.1 Rinne-0,5 m	010145008	500	127	1,30

4) Anschlussmöglichkeit für senkrechten Ablauf Ø 110 mm (Ablaufvorformung), Stirnplatten mit Stutzen oder Einlauf-/Sinkkasten.

**MEAFLUID 1000 ZUBEHÖR**



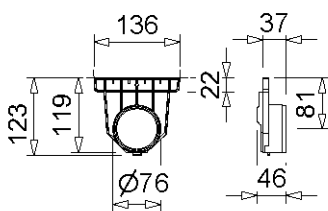
010145108



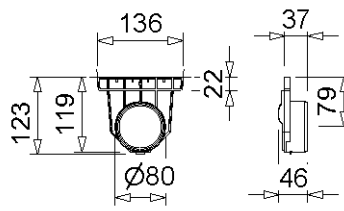
010710061

**MEAFLUID (BLACK) 1000 EINLAUFKASTEN UND SCHLAMMEIMER**

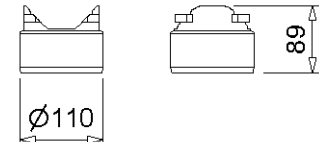
Beschreibung	Bestell-Nr.	Länge [mm]	Bauhöhe [mm]	kg/Stück
MEAFLUID 1000.EK Einlaufkasten-0,5 m inkl. Schlammeimer	010145108	500	395	5,00
MEAFLUID BLACK 1000.EK Einlaufkasten-0,5 m inkl. Schlammeimer	010145002	500	395	2,60
MEA GARD LINE-RIN-1000 Kunststoff-Eimer *)	010710061	466	150	0,31



010141350



010141352



010145004

**MEAFLUID 1000 STIRNPLATTEN UND ABLAUFZUBEHÖR**

Beschreibung	Bestell-Nr.	Höhe [mm]	Material	kg/Stück
MEAFLUID GREY 1000.SE Stirnplatte geschlossen für Rinnenanfang/-ende, mit Rohr- Anschlussmöglichkeit Ø 75 mm	010141350	123	PP	0,06
MEAFLUID GREY 1000.SE Stirnplatte geschlossen für Rinnenanfang/-ende, mit Rohr-Anschlussmöglichkeit Ø 80 mm	010141352	123	PP	0,06
MEAFLUID BLACK 1000.SE Stirnplatte geschlossen für Rinnenanfang/-ende, mit Rohr-Anschlussmöglichkeit Ø 75 mm	010145003	123	PP	0,30
MEAFLUID BLACK 1000 Ablaufanschluss Ø 110 mm	010145004	89	UP-GF	0,30
MEAFLUID 1000 Ablaufset beinhaltet Ablaufstutzen Ø 110 mm, Geruchsverschluss und 2 Stirnplatten	010141400	-	PP	0,30

\*) Lieferzeit auf Anfrage.

Diese Ausgabe des technischen Datenblatts ist ab April 2023, bis zum Erscheinen einer überarbeiteten Version, allein gültig und ersetzt frühere Publikationen. Die jeweils aktuelle Version steht unter [www.mea-group.com](http://www.mea-group.com) zum Download bereit.

MEA Bautechnik GmbH  
Geschäftsbereich MEA Water Management  
Sudetenstraße 1  
86551 Aichach  
Tel.: +49 (0) 82 51. 91 0  
Fax: +49 (0) 82 51. 91 13 06  
E-Mail: [info@mea-group.com](mailto:info@mea-group.com)  
[www.mea-group.com](http://www.mea-group.com)