



**LICHTSCHÄCHTE  
FÜR ALLE FÄLLE -  
MILLIONENFACH  
BEWÄHRT**

**AUSGEREIFTE LICHTSCHACHTLÖSUNGEN FÜR JEDE ANFORDERUNG**

LICHTSCHÄCHTE AUS GFK UND BETON



	GFK		BETON	
	1-teilig	2-teilig	Standard	Individual
druckwasser-dicht	●	●	●	●
nicht druckwasser-dicht	●	●	●	●
Montage direkt auf Beton	●	●	●	●
Montage wärmebrücken-frei	●	●	●	●
begehr/Pkw-befahrbar	●	●	●	●
Lkw-befahrbar			●	●
An Geländekante anpassbar		●		
In Sondergrößen lieferbar				●
Seite	<b>4</b>	<b>5</b>	<b>8</b>	<b>9</b>
Zubehör	<b>6 / 7</b>		<b>12 / 13</b>	

# KUNSTSTOFF-LICHTSCHÄCHTE

GFK	B	H	T	
1-TEILIG	80	60	40	
		100		
	100	60		
		100		
		130		
		100		60
	125	100	40	
		100	60	
		130		
	150	120	70	
		100		
		150		
200	100			
	150			
	150			
2-TEILIG	80	60 - 85	40	
	100			85 - 110
				100 - 125
				125 - 150
	125	100 - 125		

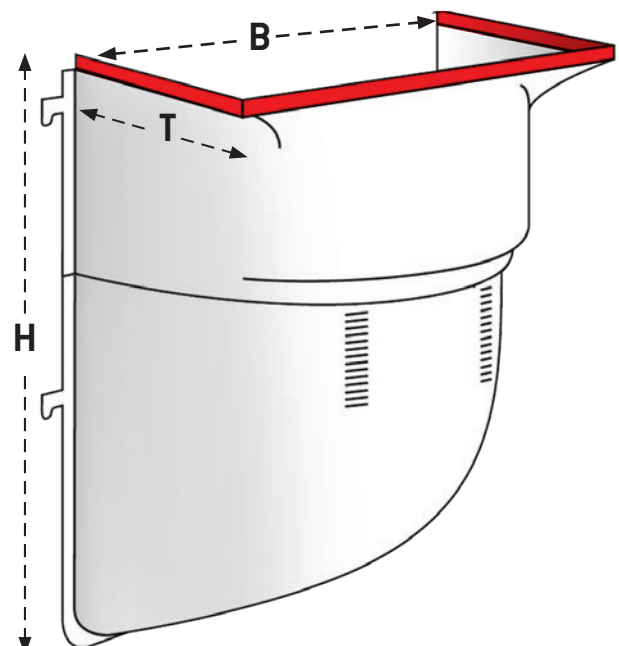
**MEA Lichtschächte aus GFK sind:**

- ✓ Hell
- ✓ Bis zu 84 % leichter als Beton-Lichtschächte
- ✓ Kostengünstig in der Lieferung und Lagerung
- ✓ Bequem zu stapeln
- ✓ Einfach von einer Person zu montieren
- ✓ Geeignet für eine Montage direkt auf die Wand oder mit Perimeterdämmung
- ✓ Recyclebar



**GARANTIE VOM KELLER-EXPERTEN**

MEA Lichtschächte aus glasfaserverstärktem Kunststoff verbinden Funktionalität mit Belastbarkeit und Langlebigkeit. Die Form des GFK-Lichtschachtkörpers verleiht ihm ein Maximum an Stabilität sowie eine Beständigkeit gegenüber Witterung und chemischen Substanzen. Vor allem mit ihrer einfachen Montage setzen sie seit vielen Jahren Maßstäbe im Bereich Lichtschächte. Dies gilt sowohl für Neubauten als auch für Renovierungen privat oder gewerblich genutzter Gebäude. Architekten, Bauleiter und Bauherren können sich voll und ganz auf die konstante Qualität dieser Produkte verlassen.



# BETON-LICHTSCHÄCHTE

Beton	B	H	T
<b>STANDARD &amp; AQUA</b>	80	<b>90*</b>	50 / 60
		<b>120</b>	
		<b>140</b>	
		<b>150</b>	
		<b>160</b>	
		<b>180</b>	
		200	
	100	<b>90</b>	50 / 60 / 80 / 100
		<b>120</b>	
		<b>140</b>	
		<b>150</b>	
		<b>160</b>	
		<b>180</b>	
		200	
	125	<b>90</b>	50 / 60 / 80 / 100
		<b>120</b>	
		<b>140</b>	
		<b>150</b>	
		<b>160</b>	
		<b>180</b>	
		200	
	152	<b>90</b>	50 / 60 / 80 / 100
		<b>120</b>	
		<b>140</b>	
<b>150</b>			
<b>160</b>			
<b>180</b>			
200			
205	<b>90</b>	50 / 60 / 80 / 100	
	<b>120</b>		
	<b>140</b>		
	<b>150</b>		
	<b>160</b>		
	<b>180</b>		
	200		50 / 60 / 80
252	<b>90</b>	50 / 60 / 80 / 100	
	<b>120</b>		
	<b>140</b>		
	<b>150</b>		
	160	50 / 60	
	180		
	200		
<b>INDIVIDUAL</b>	80 - 350 in Schritten von 5 cm	70 - 700 in Schritten von 10 cm (abhän- gig von B / H / T u. Gewicht)	30 - 100 in Schritten von 5 cm

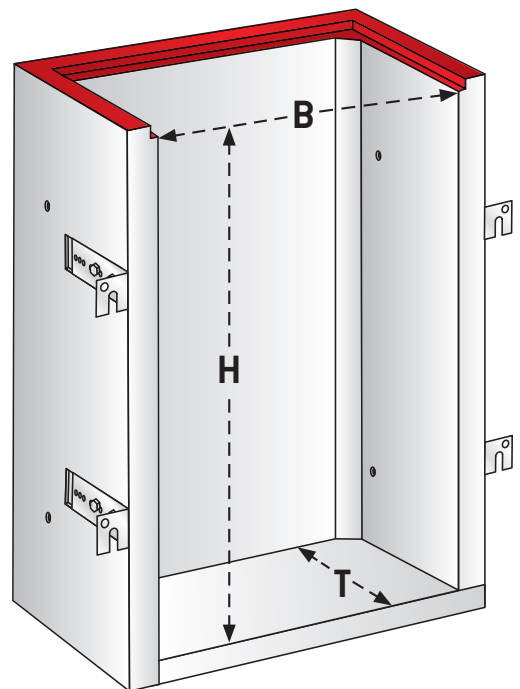
**MEA Lichtschächte aus Beton sind:**

- ✓ Extrem druckfest
- ✓ Geeignet für rauhe Baustellenanforderungen
- ✓ Wegen ihrer Grundstoffe aus Zement, Sand und Wasser für ökologisches Bauen geeignet
- ✓ In vielen Breiten und Größen erhältlich, Sonderanfertigungen sind möglich
- ✓ Prädestiniert für stark befahrene Straßen und Einfahrten, auch in öffentlichen Einrichtung



**GEPRÜFTE QUALITÄT**

MEA Beton-Lichtschächte sind aus Beton C30/37 gefertigt und unterliegen der ständigen Qualitätskontrolle des unabhängigen Prüfungsinstituts PÜZ BAU, Augsburg.



\*Fettgedruckte Größen auch in AQUA-Ausführung erhältlich

# MEAMULTINORM EIN LICHTSCHACHT FÜR ALLE FÄLLE

Die GFK-Lichtschächte **MEAMULTINORM** bringen mehr natürliches Licht und frische Luft in untergeschossige Räume und halten je nach Ausführung aufstauendes Wasser zuverlässig zurück. Vor allem mit ihrer einfachen Montage setzen sie seit vielen Jahren Maßstäbe im Bereich Lichtschächte und lassen sich sowohl für Neubauten als auch für Renovierungen an alle baulichen Anforderungen anpassen. Nicht umsonst wurde dieser Klassiker unter den GFK-Lichtschächten bereits millionenfach verbaut. Mit diesem Alleskönner meistern Sie nahezu jede bauliche Herausforderung.

- ✓ Leichter GFK-Lichtschachtkörper ermöglicht Ein-Mann-Montage
- ✓ Einfache Montage spart Zeit und bringt mehr Sicherheit
- ✓ Stabile Konstruktion optimal für schwierige Bodenverhältnisse
- ✓ Für Neubau oder Altbestand
- ✓ Pkw-befahrbar, mit entsprechendem Gitterrost belastbar bis zu 9,0 kN
- ✓ Wärmebrückenfrei montierbar mit einer Montagedämmplatte MEAFIX
- ✓ Druckwasserdicht montierbar mit dem AQUA Montageset
- ✓ Drei Tiefen zur Auswahl – 40, 60 und 70 cm
- ✓ Witterungsbeständig und leicht zu reinigen

Durch Aufsatzelement  
in der Höhe anpassbar  
(max. 5 Aufsätze pro Lichtschacht)

Leicht, stabil und  
widerstandsfähig

Wabenstruktur erzielt eine  
um ca. 20 % verbesserte  
Druckfestigkeit

Durchgängige  
Wandanbindung

GFK-Lichtschacht  
MEAMULTINORM

GFK-Lichtschacht  
MEAMULTINORM 3-in-1

GFK-Lichtschacht  
MEAMULTINORM 3-in-1

Einheitlicher  
Entwässerungsanschluss

# MEAMAX

## EINFACH FLEXIBEL

GFK-Lichtschächte **MEAMAX** lassen sich durch ihren höhenverstellbaren Aufsatz mit ausgefeiltem Einrastsystem, direkt beim Einbau oder auch nachträglich, bis zu 25 cm an die Geländeöhe anpassen. Einfach feinjustieren, mit Klemmen befestigen – fertig! Ohne erneutes Bohren, ohne weiteres Zubehör und ohne unnötigen Zeitverlust bei der Montage. Unter Verwendung einer Montagedämmplatte **MEAFIX** und dem speziellen **AQUA Montageset** sind die Gfk-Lichtschächte **MEAMAX AQUA** bis zur Höhe des Grundelements oder optional mit bis zu max. 3 Zwischenelementen wärmebrückenfrei und druckwasserdicht montierbar.



- ✓ Inklusive höhenverstellbarem Oberteil (Stellbereich 25 cm)
- ✓ Aufstockung mit bis zu drei Zwischenelementen (je + 35 cm) möglich
- ✓ Optional begehbare (bis 30 cm Dämmung) oder Pkw-befahrbarer Rost (bis 12 cm Dämmung, belastbar bis zu 9,0 kN)
- ✓ Mit integrierter Rostabhebesicherung
- ✓ Für Neubau und Altbestand
- ✓ Wärmebrückenfrei montierbar mit einer Montagedämmplatte MEAFIX
- ✓ Druckwasserdicht montierbar mit dem AQUA Montageset
- ✓ Drei Breiten zur Auswahl – 80, 100 und 125 cm, Tiefe: 40 cm
- ✓ Witterungsbeständig und leicht zu reinigen



Bis zur Höhe des Grundelements druckwasserdicht montierbar oder optional mit bis zu max. 3 Zwischenelementen druckwasserdicht montierbar

GFK-Lichtschacht  
MEAMAX AQUA

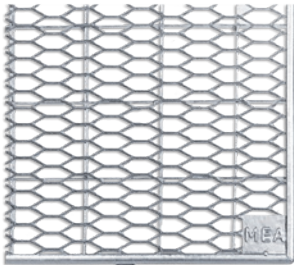
GFK-Lichtschacht  
MEAMAX

Mit runder Entwässerungsöffnung  $\varnothing$  80 mm  
oder geschlossenem Boden

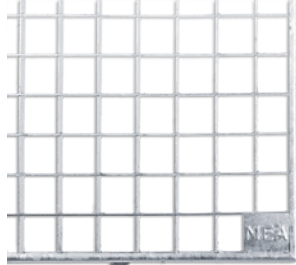
**kiwa**   
Partner for progress

**MEAMAX AQUA –**  
Geprüfte druckwasserdichte Montage  
Kiwa ist eines der führenden, unabhängigen  
und international anerkannten Prüfinstitute

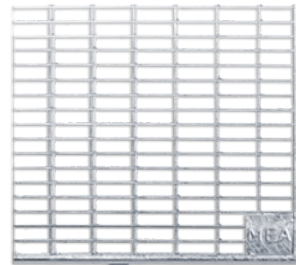
# ZUBEHÖR FÜR GFK-LICHTSCHÄCHTE



Streckmetall, begehbar



Masche 30/30, begehbar



Masche 30/10, begehbar



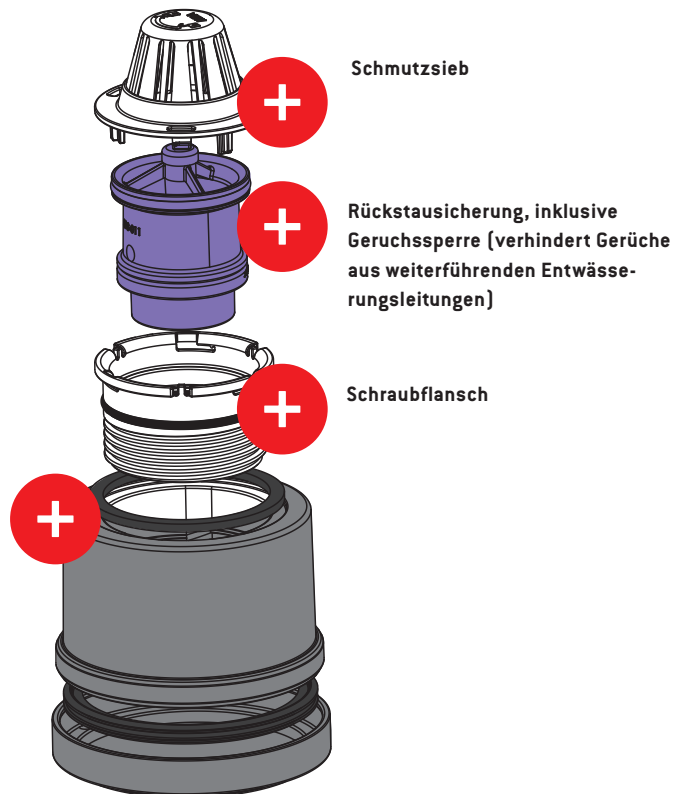
Masche 30/10, PKW-befahrbar

**MEASTOP PRO** ist die erste Rückstausicherung mit **bauaufsichtlicher** Zulassung durch das Deutsche Institut für Bautechnik DIBt, Berlin, für die Verwendung in MEA Lichtschächten aus Kunststoff oder Beton zur Ableitung von Niederschlagswasser gemäß DIN 1986-100. Der **MEASTOP PRO** kann zusätzliche Rückstauverschlüsse nach DIN EN 13564 ersetzen.



Komplett-Set MEASTOP PRO

Grundkörper



Schmutzsieb

Rückstausicherung, inklusive Geruchssperre (verhindert Gerüche aus weiterführenden Entwässerungsleitungen)

Schraubflansch



Verschlussplatte



Verschlusssteil

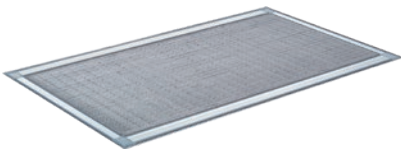


Geruchssperre  
inkl. Entwässerungsanschluss  
Ø 80 mm mit  
Schmutzsieb



Entwässerungsanschluss  
Ø 80 mm mit Schmutzsieb

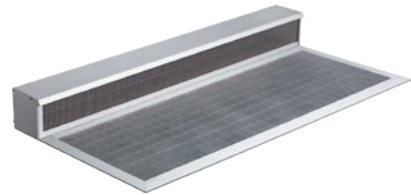




**Schutzgitter MEATOP**



**Glasabdeckung MEACAPE**



**Auflage MEACOVER mit Lüftungsaufsatz**



**Zwischenelement MEAMAX**

Breiten: 80, 100, 125 cm  
Höhe: 35 cm  
Bis max. 3 Stück stapelbar



**PVC-Aufsatz MEAFLEX**

Breiten: 80, 100, 125, 200 cm  
Höhe: 30 cm  
Bis max. 5 Stück stapelbar (abhängig vom verwendeten GFK-Lichtschacht)



**Lichtschachtaufsatz MEAMULTINORM**

Breiten: 80, 100, 125, 150 cm  
Höhe: 35 cm  
Tiefen: 40, 60 cm  
Bis max. 5 Stück stapelbar (abhängig vom verwendeten GFK-Lichtschacht)

## DER BRINGT LUFT NACH UNTEN

- ✓ Breite: 420 mm
- ✓ Höhe: 420 mm
- ✓ Tiefe: 250 mm
- ✓ Freier Querschnitt: 0,1 m<sup>2</sup>
- ✓ Belastungsklasse: A 15 – begehbar

Bis zu 7 Stück  
übereinander  
montierbar

Wärmebrückenfrei  
montierbar bei Ver-  
wendung eines MEAFIX  
Aufsatzelementes



Optional mit Boden

### OPTIMALE BELÜFTUNG FÜR KELLERRÄUME

Für Be- und Entlüftungsöffnungen unterhalb der Geländeoberfläche, z. B. Heizräume, Wäschetrockner-Abluft. Er ist leicht, stabil und widerstandsfähig – der ideale Lüftungsschacht zur Be- und Entlüftung im Keller.

Lüftungsschacht aus weißem (ähnlich RAL 9016 Verkehrsweiß), glasfaser-verstärktem Kunststoff (UP-GF)

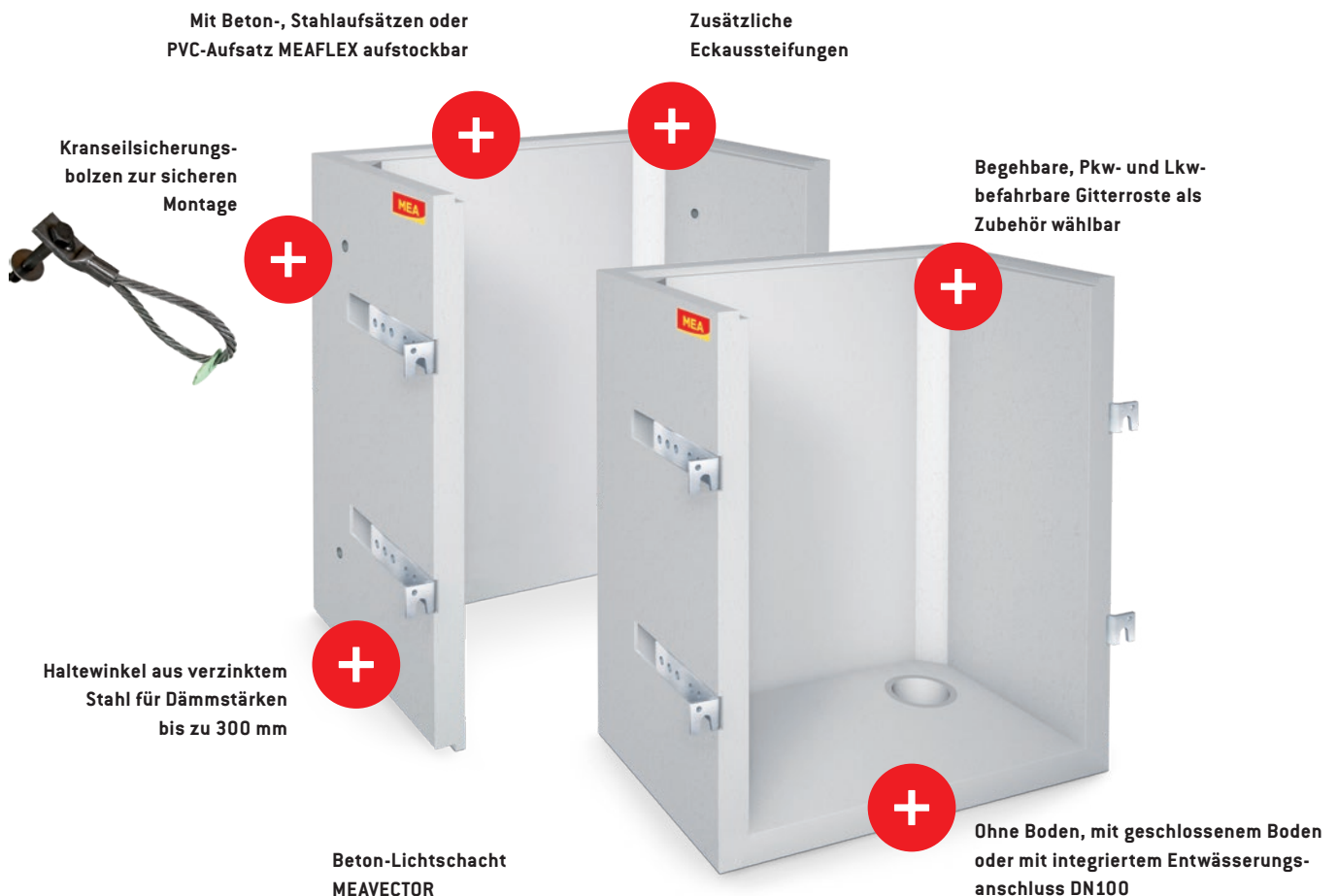
# MEAVECTOR HOHEM DRUCK GEWACHSEN

Die Beton-Lichtschächte **MEAVECTOR** sind aus Beton C30/37 gefertigt und unterliegen der ständigen Überwachung des unabhängigen Prüfungsinstituts PÜZ BAU, München. Heller Sichtbeton stellt sicher, dass viel Licht in den Kellerraum fällt.

Mit zusätzlichen Eckversteifungen halten die Beton-Lichtschächte **MEAVECTOR** auch konstant hohen Druckbelastungen stand, wie sie z. B. in der Umgebung von Tiefgaragen oder Industriebauten auftreten. Sie eignen sich zur Aufstockung mit Beton-, Stahlaufsätzen oder dem PVC-Aufsatz **MEAFLEX** zur 4-seitigen Umpflasterung.

Die Beton-Lichtschächte **MEAVECTOR** können unter Verwendung des Schnell-Montagesets an Wänden mit bauseitiger Perimeterdämmung wärmebrückenfrei montiert werden.

- ✓ 6 Standardbreiten (bis 252 cm)
- ✓ 8 Standardhöhen (bis 220 cm)
- ✓ Bis zu 4 verschiedene Tiefen (50, 60, 80 und 100 cm)
- ✓ Ohne Boden
- ✓ Mit geschlossenem Boden
- ✓ Mit integriertem Entwässerungsanschluss DN100 (erweiterbar zur geprüften Rückstausicherung MEASTOP PRO)



# MEAVECTOR AQUA DER FELS IN DER BRANDUNG

Alles, was den Standard **MEAVECTOR** ausmacht, und noch mehr: Die Beton-Lichtschächte **MEAVECTOR AQUA** verkraften hohen Druck durch das Erdreich oder durch Verkehrsbelastungen. Sie sind außerdem auf erhöhte Hoch- oder Druckwasserbelastung ausgelegt und bieten daher besonderen Schutz vor zeitweise aufstauendem Sickerwasser und ständig drückendem Grundwasser.

Die Beton-Lichtschächte **MEAVECTOR AQUA** sind mit einer Butyldichtung mit integriertem Kompressionsprotektor ausgestattet, der einen festen Abstand zwischen Betonwand und Lichtschacht sicherstellt und kleinere Unebenheiten des Betons ausgleicht. Die Beton-Lichtschächte **MEAVECTOR AQUA PLUS** besitzen zusätzlich einen umlaufenden Abstandshalter aus wärmedämmendem Material (8, 10, 12, 14, 16 cm).

Beton-Lichtschacht  
**MEAVECTOR AQUA**

- ✓ Wasserdichter Betonlichtschacht
- ✓ Werkseitig angebrachte, wasserundurchlässige Dichtung mit integriertem Kompressionsprotektor verhindert die Verpressung der Dichtung auf Null
- ✓ Mit zusätzlichem Montagepunkt, falls Bewehrung die Montage verhindert
- ✓ AQUA Haltewinkel zur schnellen und praxisgerechten Montage
- ✓ Das Beton-Lichtschacht-System ist für die Verwendung nach Lastfall DIN 18195 Teil 4 und 6 geeignet
- ✓ Von Kiwa Bautest geprüft und bestätigt
- ✓ Mit integriertem Entwässerungsanschluss DN100 (erweiterbar zur geprüften Rückstausicherung MEASTOP PRO)
- ✓ Optional mit geschlossenem Boden

Umlaufender Abstandshalter mit Butyldichtung



Werkseitig angebrachte Butyldichtung mit integriertem Kompressionsprotektor

Mit integriertem Entwässerungsanschluss DN100

Beton-Lichtschacht  
**MEAVECTOR AQUA PLUS**



**VIELSEITIG UND  
HART IM NEHMEN**

## **MEAVECTOR INDIVIDUAL**

In der Standardausführung werden die Beton-Lichtschächte **MEAVECTOR** mit Boden und einem integrierten Entwässerungsanschluss DN100 ausgeliefert.

Auf Wunsch erhalten Sie Ihre Lichtschächte mit geschlossenem Boden oder mit Ablauf DN50.

# FÜR LÖSUNGEN NACH MASS MEAVECTOR INDIVIDUAL

Neben dem bestehenden Sortiment an Standardgrößen erhalten Sie die Beton-Lichtschächte **MEAVECTOR** auch als individuelle Maanfertigung. Gerade bei besonders groen Geometrien, speziellen Ausklinkungen oder Sonderformaten erweist sich der Beton-Lichtschacht als die ideale Lsung fr besondere Anforderungen.

## Ihr Draht zum MEAVECTOR-Team:

- ✓ Marco Buchner
- ✓ Martina Stemmer
- ✓ Thomas Teufel



**Bestellformular**

**T** +49 (0) 8251 912525

**F** +49 (0) 8251 911384

**E** meavector@mea-group.com

**Breiten von 80 – 350 cm  
in Schritten von 5 cm**



**Hhen von 70 – 700 cm  
in Schritten von 10 cm  
(abhngig von B / H / T und Gewicht)**

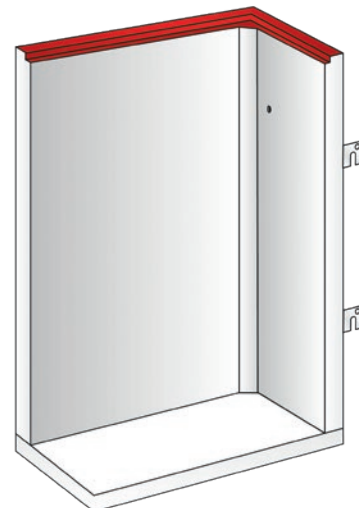
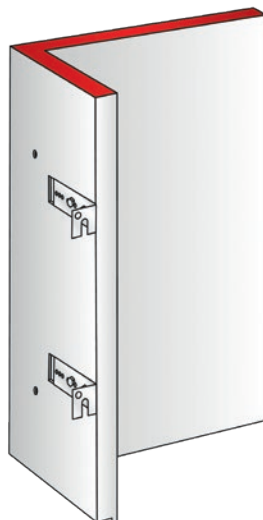
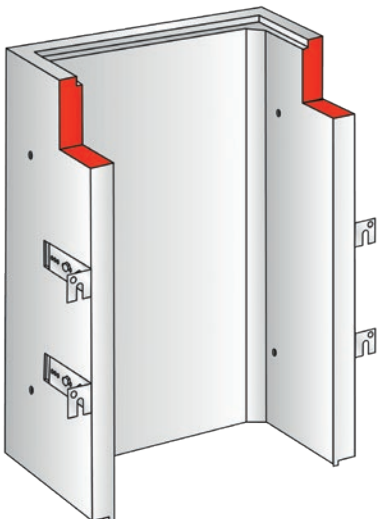


**Tiefen von 30 – 100 cm  
in Schritten von 5 cm**



## Ausklinkungen und Durchfhrungen

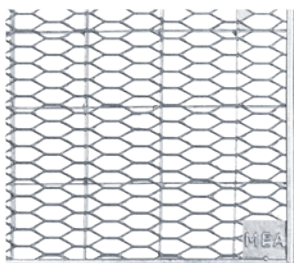
Sie erhalten Beton-Lichtschchte auch mit Ausklinkungen und Durchfhrungen entsprechend Ihren Vorgaben. Eine Skizze bzw. Zeichnung verhindert Missverstndnisse.



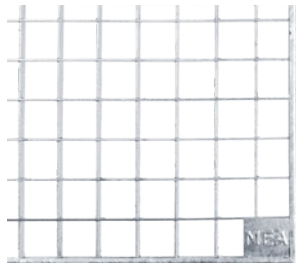
## L-Lichtschchte

Alle Lichtschachtkrper MEAVECTOR (nicht AQUA) erhalten Sie als einschenkige Variante (Schenkel links oder rechts). Optional mit Winkelschiene fr Rostauflage.

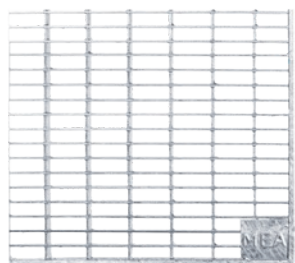
# ZUBEHÖR FÜR BETON-LICHTSCHÄCHTE



Streckmetall, begehbar



Masche 30/30, begehbar

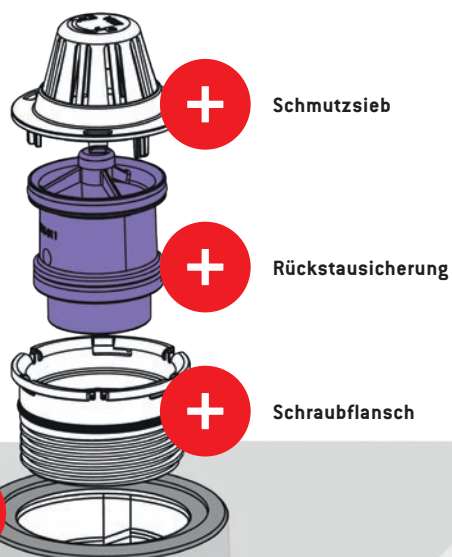


Masche 30/10, begehbar



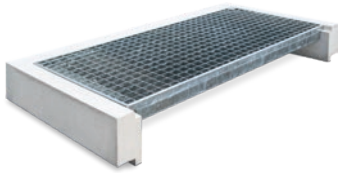
Masche 30/10, PKW-befahrbar

**MEASTOP PRO** ist die erste Rückstausicherung mit **bauaufsichtlicher** Zulassung durch das Deutsche Institut für Bautechnik DIBt, Berlin, für die Verwendung in MEA Lichtschächten aus Kunststoff oder Beton zur Ableitung von Niederschlagswasser gemäß DIN 1986-100. Der **MEASTOP PRO** kann zusätzliche Rückstauverschlüsse nach DIN EN 13564 ersetzen.



Der Grundkörper ist bereits im Lichtschacht einbetoniert





**Betonaufsatz MEAVECTOR**



**PVC-Aufsatz MEAFLEX**

Das umfangreiche Zubehör-Sortiment zu den Beton-Lichtschächten **MEAVECTOR** macht unsere bewährten Lösungen für jedes Bauvorhaben perfekt passend.



**Stahl-Aufsatz MEAVECTOR**



**Glasabdeckung MEACAPE**



**Hinterfüllplatte MEAVECTOR**

## PUMPENSUMPF MEAVECTOR

Der **MEA Pumpensumpf** aus Beton ist wasserdicht und hat eine Wandstärke von 12 cm. Die Bodenstärke beträgt 20 cm. Individuelle Abflussmaße und -höhen auf Anfrage.

Breiten: 60, 80 und 100 cm

Tiefen: 60, 80 und 100 cm

Höhen: 40, 60, 80 und 100 cm

- ✓ Wasserdichtes Fertigteil aus Beton mit beschichtetem Arbeitsfugenbereich
- ✓ Begehbar
- ✓ Wandstärke: 12 cm
- ✓ Bodenstärke: 20 cm



Fugenband und Baustahl zur Einbindung in die Bodenplatte



Mit oder ohne Ablauf

# MEA CONNECT SYSTEM DA PASST EINFACH ALLES

Das MEA Connect System setzt sich aus den folgenden Bauelementen zusammen:

## 1. Fensterzarge

- ✓ Leichte Montage in der Schalung
- ✓ Oberflächenfertig nach Ausschalung
- ✓ Robustes Material

## 2. Montagedämmplatte MEAFIX

- ✓ Einbaufertig angeliefert
- ✓ Oberflächenfertig, keine Nacharbeit
- ✓ Wärmebrückenfreie Montage, kein Bohren in den Baukörper

## 3. Perimeter-Abdeckrahmen MEAFRAME

- ✓ Komplette Leibung mit einem Bauteil verkleidet
- ✓ Nacharbeiten am Dämmstoffausschnitt entfallen

## 4. GFK- oder Beton-Lichtschant

- ✓ MEA hat die Multimaterialkompetenz – für jede Umgebung die passende Lösung

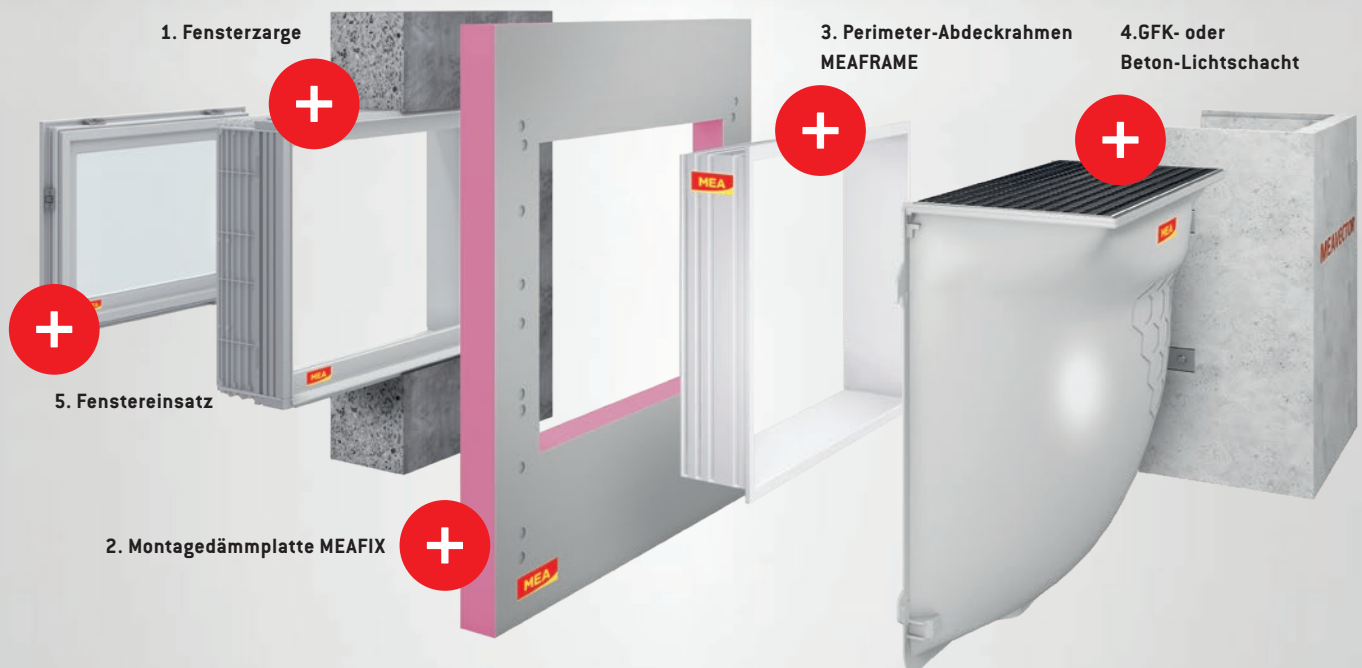
## 5. Fenstereinsatz

- ✓ Selbstzentrierend, kein Ausrichten
- ✓ Baustellengerechte, werkzeugfreie CLICK-IN-Montage

### IHRE VORTEILE:

- ✓ Alle Systemkomponenten sind montagefertig aufeinander abgestimmt
- ✓ Davon profitieren alle am Bau beteiligten Parteien:
  - Architekt:** volle Planungssicherheit
  - Bauunternehmer:** Zeiteinsparung durch geringeren handwerklichen Aufwand
  - Handel:** Beratungssicherheit
  - Bauherr:** erhöhte Betriebssicherheit
- ✓ Alle Größen und Abmessungen
- ✓ Passendes Zubehör und korrekte Befestigung

Mehr Informationen finden Sie in unserer Broschüre "MEA Connect System".





# WAS WIR SONST NOCH BIETEN:



**MEATHERMO AQUA und AQUA PLUS**  
Druckwasserdichte Zargenfenster  
nach ift-Norm. Qualität und Sicherheit  
für Kellerräume



**Zargenfenstersystem MEALUXIT**  
Wechselzargenlösung mit großer  
Auswahl an Fenstereinsätzen und  
CLICK-IN System



**Kellerlüfter MEALÜFT AIR WAND**  
Für bessere Luft und weniger  
Feuchtigkeit im Keller





**BUILDING SUCCESS**

ME A Bausysteme / Sudetenstraße 1 / D-86551 Aichach / [www.mea-group.com](http://www.mea-group.com)  
Geschäftseinheit der ME A Bautechnik GmbH