

**MATERIALEIGENSCHAFTEN**

|                                      |  |
|--------------------------------------|--|
| <b>MONTAGEDÄMMPLATTE</b>             | XPS-Dämmung kaschiert mit 4 mm Faserzementplatte           |
| <b>WÄRMELEITFÄHIGKEIT</b>            | 0,036 W/(m <sup>2</sup> K) Nennwert                        |
|                                      | 0,038 W/(m <sup>2</sup> K) Bemessungswert nach DIN 4108-10 |
| <b>DRUCKFESTIGKEIT</b>               | 300 kPa  |
| <b>BRANDSCHUTZKLASSE DÄMMUNG</b>     | E nach DIN EN 13501-1                                      |
| <b>BRANDSCHUTZKLASSE FASERZEMENT</b> | A2-s1 nach DIN EN 13501-1                                  |
| <b>ELASTIZITÄTSMODUL</b>             | 12 N / mm <sup>2</sup> (12000 kPa)                         |

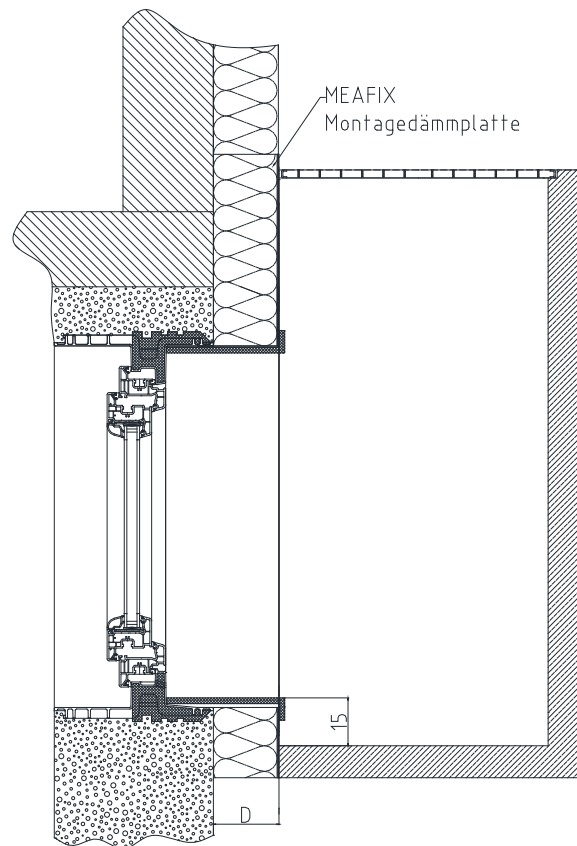
**EINSATZZWECK**

Wärmebrückenfreie Lichtschartmontage. Fertige Oberfläche, direkt streichfähig, kein Verputzen notwendig. Verwendbar für Mauerwerk und Betonwände.

Dämmstärken bis 20 cm möglich (immer in 2 cm Schritten).

**AUSFÜHRUNGEN**

- / Standardausführung
- / Sondermaße
- / Sonderausschnitte für Fenster
- / Sonderdämmstärken (bis 30 cm)
- / Wärmebrückenfreie Montage

**EINBAUBEISPIEL MEA CONNECT-SYSTEM**

# MEAFIX für MEAVECTOR

begehbar



BUILDING SUCCESS

## ZUBEHÖR

/ Abdeckprofil

/ Aufsatzelement

/ MEA Connect-System (Zargenfenster + MEAFIX +  
Perimeterabdeckrahmen + Lichtschacht)

