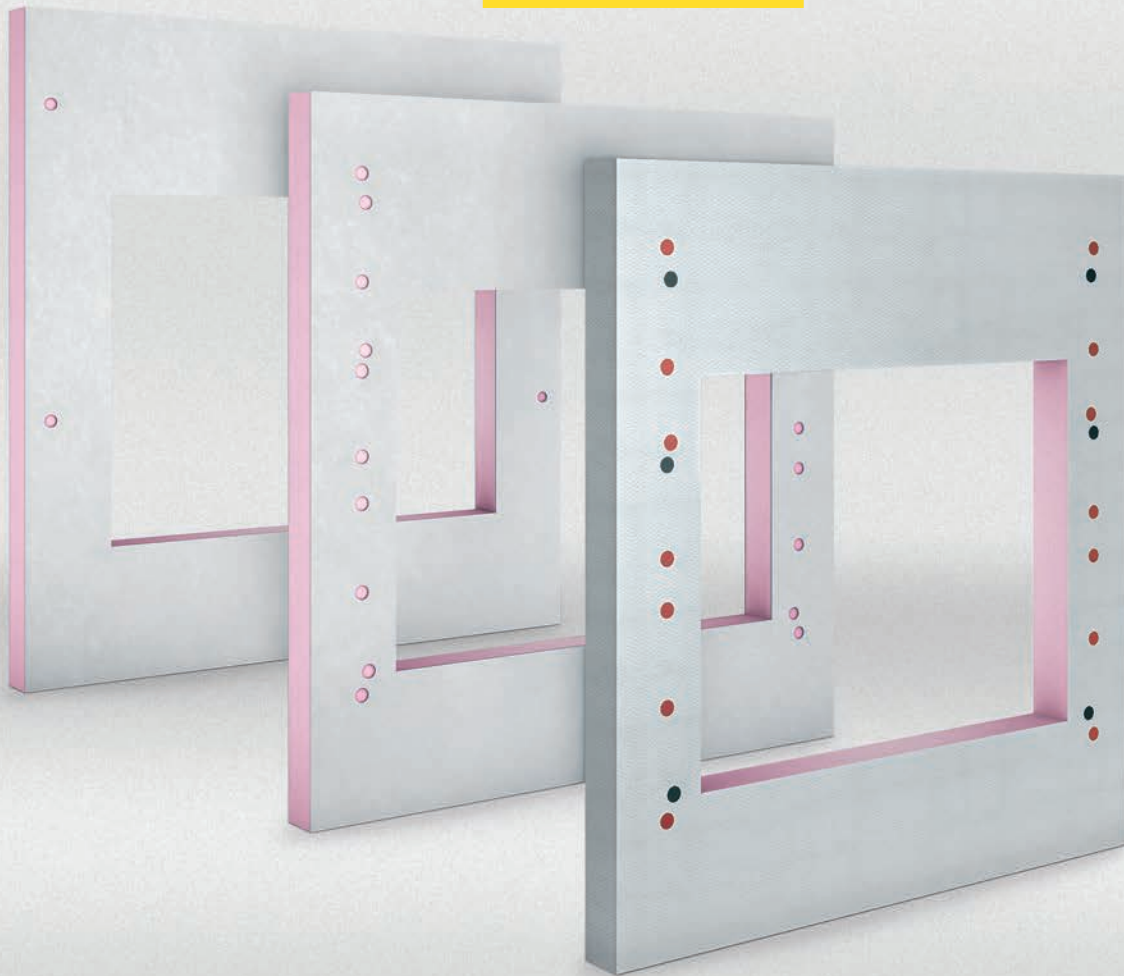


# **KELLERDÄMMUNG: LEICHTER, SCHNELLER, MEAFIX**



**PASSGENAUE MONTAGEDÄMMPLATTEN**  
OPTIMALES DÄMMEN GEGEN KÄLTE UND FEUCHTIGKEIT

# FÜR EIN RUNDUM OPTIMALES ERGEBNIS: MONTAGEDÄMMPLATTEN

Wärmedämmung ist im Kellerbau inzwischen Standard. Dabei stellen sich im Bereich von Lichtschächten und Kellerfenstern besonders hohe Anforderungen an die Ausführung.

Hier setzt MEA mit den Montagedämmplatten MEAFIX an. Die integrierten Befestigungspunkte für MEA-Lichtschächte aus GFK machen nicht nur jegliches Messen überflüssig, sondern ermöglichen durch die Verwendung von speziellen Dämmstoffdübeln eine Montage auf Dämmung ohne Bohren in die Betonwand: **Wärmebrücken werden komplett vermieden.** Analog sorgen bei den Beton-Lichtschächten thermisch getrennte Spezialanker für die Wärmebrückenfreiheit. **Bei MEA ist die Montage immer wärmebrückenfrei unter der Verwendung einer MEA Montagedämmplatte.**

Die Oberflächenkaschierung des hochwertigen XPS Dämmstoffs ermöglicht die sofortige Weiterverarbeitung: Der Lichtschacht kann direkt montiert werden und **Wartezeiten entfallen.** Durch die Oberfläche der Dämmplatte entfällt das aufwändige Verputzen im Lichtschacht. So erreichen Sie zuverlässig ein optimales Ergebnis in deutlich kürzerer Zeit.

Zusätzlich zur Wärmedämmung ist der **Schutz vor eindringendem Wasser** in den Keller heute wichtiger denn je. Dazu leisten Lichtschacht und Fenster genauso ihren Beitrag, wie eine wasserdichte und hinterlaufsichere Anbindung der Montagedämmplatte an die Kellerwand. **Die druckwasserdichte Montage von GFK-Lichtschacht in Verbindung mit der Montagedämmplatte MEAFIX PRO erfolgt bei MEA stets konform mit der WU-Richtlinie.**

## SICHER PLANEN ...

Über 10 Jahre Erfahrung in der Produktentwicklung und Verwendung von Montagedämmplatten in Zusammenarbeit mit Planern und Verarbeitern geben Sicherheit für jedes Bauvorhaben:

- ✓ **Energieeffizienz:** Beste Dämmeigenschaften durch Vermeidung von Wärmebrücken reduzieren Energiekosten
- ✓ **Zertifizierungen:** Kontinuierliche Prüfungen und Langzeit-Testreihen mit namhaften internationalen Instituten gewährleisten eine hohe Produktqualität.



FÜR GFK-LICHTSCHÄCHTE		FÜR BETON-LICHTSCHÄCHTE	
<p><b>WASSERDICHT + WÄRMEBRÜCKENFREIE MONTAGE</b></p>  <p><b>NEU</b> <b>MEAFIX PRO *</b> Seite 4–5</p>	<p><b>WÄRMEBRÜCKENFREIE STANDARD-MONTAGE</b></p>  <p><b>MEAFIX für GFK</b> Seite 6</p>	<p><b>WASSERDICHT + WÄRMEBRÜCKENFREIE MONTAGE</b></p>  <p><b>MEAFIX für Beton</b> Seite 7</p>	 <p>Die Lichtschacht-Montage des MEAVECTOR AQUA PLUS mit umlaufender, thermisch hochwertiger Dämmungsüberbrückung erfolgt direkt auf der Wand.</p> <p>Mehr Details finden Sie in der Lichtschacht-Broschüre</p>

\* Auch Sondermaße, -öffnungen und -dämmstärken möglich



**An alles gedacht für einfache, schnelle und sichere Montageabläufe:** passgenaue Perimeter-Abdeckrahmen für ALLE Fenster, Abdeckprofile, Montagesets uvm.

## ... UND MONTIEREN.

Verarbeitungssicherheit gehört zum A und O auf der Baustelle. Montagedämmplatten MEAFIX machen Improvisationen und Experimente überflüssig, da passt garantiert alles:

- ✓ **Schnell:** Geringerer Montageaufwand bedeutet einen Zeit- und Kostenvorteil
- ✓ **Einfach:** Reibungslose Montage reduziert mögliche Verzögerungen
- ✓ **Zuverlässig:** Perfekt abgestimmt auf das komplette MEA Produktsortiment

NEU

04

MEAFIX PRO FÜR GFK-LICHTSCHÄCHTE

# MEAFIX PRO

## DRUCKWASSERDICHTHE MONTAGE LEICHT GEMACHT

Die neue **Montagedämmplatte MEAFIX PRO** geht als Weiterentwicklung der Montagedämmplatte MEAFIX für GFK-Lichtschächte (siehe Seite 6) konsequent auf die zusätzlichen Anforderungen bei der **wasserdichten Montage** ein.

### Geprüfte PRO Qualität

Ausführliche Testreihen in Zusammenarbeit mit externen Prüfinstituten bestätigen die technischen Eigenschaften hinsichtlich:

- ✓ Anwendungstest auf Wasserdichtigkeit (KIWA)
- ✓ Haftzugfestigkeit (TU München)
- ✓ Druckprüfungen (TU München)
- ✓ Gefrierautomat -30°C (TU München)
- ✓ Haftzugfestigkeit nach Kältekammer (TU München)
- ✓ Wasserundurchlässigkeit (TU München)



Partner for progress

Die Oberfläche und die Seiten sind ab Werk mit einer wasserdichten, strapazierfähigen Spezialbeschichtung veredelt und damit in Anlehnung an DIN 18533 für den Außen- und erdberührten Bereich geeignet.

Die bislang komplexe normgerechte Montage auf WU-Wänden wird durch die vereinfachten Arbeitsschritte zum Kinderspiel und minimiert damit das Fehlerrisiko. Die MEAFIX PRO vereint **Perfekte Dämmeigenschaften** mit **Rationeller Montage** für ein **garantiertes Optimales Ergebnis**.

**Befestigungsmarkierungen für alle GFK-Lichtschächte von MEA: kein Messen, kein Bohren**

**Ergonomisches Arbeiten: besonders leichte Platte (rund 50% weniger Gewicht gegenüber Montagedämmplatte MEAFIX)**



**Passgenaue Bohrmarkierungen für das Ausrichten und Befestigen des Lichtschachts: kein Messen notwendig**



**Wasserdichte und chemikalienbeständige Oberfläche ab Werk**

**Wasserdichte und chemikalienbeständige Oberfläche, daher besonders streichfähig, auch überputz- und überstreichbar**

**Ihre PRO Vorteile bei der Montage:**

- ✓ **Normgerecht auf WU-Wänden:** Montage ohne Bohren in die Kellerwand, dadurch beste Dämmeigenschaften und hinterlaufsichere Anbindung an die Kellerwand gewährleistet
- ✓ **Einsparung von Zeit:** optimierte Arbeitsabläufe ermöglichen extrem schnelle Montage der MEAFIX PRO auf der Beton-Kellerwand
- ✓ **Keine Wartezeit:** direkte Weiterverarbeitung möglich (Perimeter-Abdeckrahmen, Lichtschachtmontage)
- ✓ **Individuelle Maße:** in beliebigen Abmessungen, Dämmstärken und Fensterausschnitten (nicht nur für MEA Fenster) lieferbar
- ✓ **Bis zu 40 % weniger Klebverbrauch** beim Abdichten gegenüber der bisherigen druckwasserdichten Montage mit MEAFIX aufgrund der Weiterentwicklung des gesamten Montagekonzeptes



**+**  
Hohe UV- und Witterungsbeständigkeit

**+**  
Zeit- und Materialeinsparung: XPS Dämmstoff ist vollflächig auf Oberseite und seitlich mit MEA Spezialbeschichtung veredelt



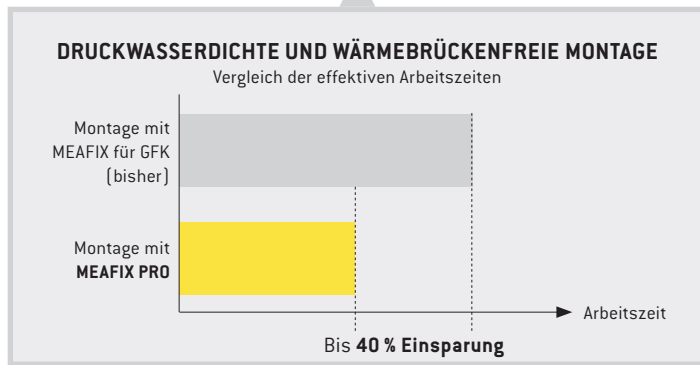
**NORMGERECHT**  
Vereinfachte Arbeitsabläufe garantieren zuverlässig hochwertige Ergebnisse



**WIRTSCHAFTLICH**  
Kürzere Montagezeit und weniger Materialeinsatz bedeuten spürbare Kostenersparnis



**UNIVERSELL**  
In beliebigen Abmessungen, Dämmstärken und anbieterunabhängigen Fensterausschnitten lieferbar



Die Seiten der Montagedämmplatte sind umlaufend wasserdicht beschichtet



Verantwortungsvoll gegenüber der Umwelt: weniger Materialeinsatz notwendig, recyclebarer Dämmstoff

# WÄRMEBRÜCKENFREIE STANDARD-MONTAGE FÜR GFK-LICHTSCHÄCHTE

**NEU**

Verbesserte Verklebung  
zwischen Faserzement-  
platte und XPS-Dämmstoff

Vorgefertigte  
Aussparungen  
für alle MEA Fenster

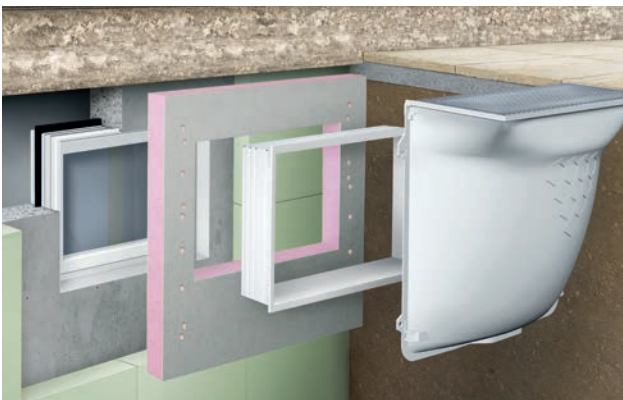
Integrierte Befestigungs-  
punkte passend für alle  
GFK-Lichtschächte MEAMAX  
und MEAMULTINORM

Fertige Oberfläche,  
direkt streichfähig,  
kein Verputzen notwendig

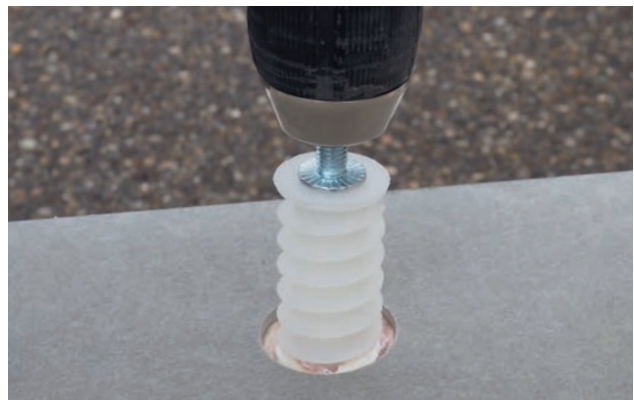
Die Montagedämmplatte **MEAFIX für GFK-Lichtschächte** besteht aus hochwertigem XPS-Dämmstoff (10, 12, 14, 16, 18 oder 20 cm), der mit einer 4 mm starken Faserzementplatte kaschiert ist. Dadurch ist die Oberfläche direkt streichfähig, aufwändiges Verputzen im Lichtschacht entfällt. In die Dämmplatte sind bereits Befestigungslöcher passend für die GFK-Lichtschächte MEAMAX und MEAMULTINORM 3-IN-1 integriert, so gelingt die wärmebrückenfreie Lichtschachtmontage – ganz ohne Messen und Bohren.

#### Ihre Vorteile bei der Montage:

- ✓ Wärmebrückenfreie Montage ohne Messen und Bohren
- ✓ direkte Weiterverarbeitung (Perimeter-Abdeckrahmen, Lichtschachtmontage) ohne Wartezeit
- ✓ Vereinfachte Arbeitsschritte vermindern das Fehlerrisiko
- ✓ Einfaches Handling auf der Baustelle: Ein-Mann-Montage möglich



Mit perfekt abgestimmten Komponenten von MEA zum optimal gedämmten Ergebnis – in kürzerer Zeit!



Dämmstoffdübel zur Lichtschachtmontage werden an den integrierten Befestigungspunkten eingedreht – kein Messen, kein Bohren!

# BETON-LICHTSCHÄCHTE WÄRMEBRÜCKENFREI MONTIEREN

Die Montagedämmplatte **MEAFIX für Beton-Lichtschächte** besteht aus 10 bis 20 cm (in 2-cm-Schritten) starkem, hochwertigem XPS Dämmstoff. Durch die Kaschierung mit einer Faserzementplatte (4 mm) ist die Oberfläche direkt streichfähig, aufwändiges Verputzen im Lichtschacht entfällt. Vorgegebene Befestigungslöcher für den jeweils ausgewählten Beton-Lichtschacht MEAVECTOR mit oder ohne Boden garantieren die korrekte Positionierung, thermisch getrennte Spezialanker sichern die wärmebrückenfreie Montage.

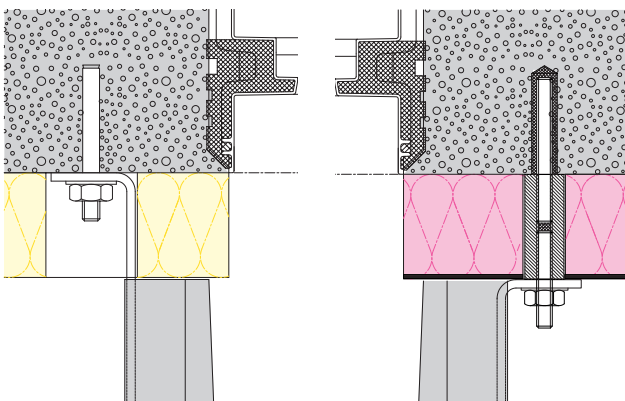
#### Ihre Vorteile bei der Montage:

- ✓ Wärmebrückenfrei durch thermisch getrennten Spezialanker
- ✓ direkte Weiterverarbeitung (Perimeter-Abdeckrahmen, Lichtschachtmontage) ohne Wartezeit
- ✓ Sichere, fehlerfreie, schnelle Montage durch vorgefertigte Befestigungspunkte



#### Thermisch getrennter Spezialanker

- ✓ Wärmebrückenfreie Montage: kein direkter Kontakt der Haltewinkel zur Betonwand wie üblich
- ✓ Wärmetechnisch entkoppelte Distanzhülse



Der direkte Kontakt des Haltewinkels mit der Kellerwand (li.) entfällt mit der Montagedämmplatte MEAFIX (re.) – keine Wärmebrücke!



Beton-Lichtschacht MEAVECTOR wärmebrückenfrei montieren – mit der Montagedämmplatte MEAFIX sicher, einfach und schnell!



**BUILDING SUCCESS**

ME A Bausysteme / Sudetenstraße 1 / D-86551 Aichach / [www.mea-group.com](http://www.mea-group.com)  
Geschäftseinheit der ME A Bautechnik GmbH