

Montagedämmplatte MEAFIX für MEAMAX und MEAMULTINORM

I Materialeigenschaften

Montagedämmplatte	XPS-Dämmung kaschiert mit 4 mm Faserzementplatte
Wärmeleitfähigkeit	0,036 W/(m ² K) Nennwert 0,038 W/(m ² K) Bemessungswert nach DIN 4108-10
Druckfestigkeit	300 kPa
Brandschutzklasse Dämmung	E nach DIN EN 13501-1
Brandschutzklasse Faserzement	A2-s1 nach DIN EN 13501-1
Elastizitätsmodul	12 N / mm ² (12000 kPa)



I Einsatzzweck

I Wärmebrückenfreie bzw. Wärmebrückenfreie und wasserdichte Lichtschacht Montage ohne messen und bohren. Fertige Oberfläche, kein verputzen notwendig. Verwendbar für Mauerwerk und Betonwände.

I Dämmstärken von 10 cm bis 20 cm (immer in 2 cm schritten) möglich.

I Ausführungen

I Standardausführung

I Sondermasse

I Sonderausschnitte für Fenster

I Sonderdämmstärken bis 30 cm

I Wärmebrückenfreie Montage

I Druckwasserdichte und wärmebrückenfreie Montage (siehe dazu die Montage Anleitung „montage-dämmplatte MEAFIX für GFK-Lichtschächte“)

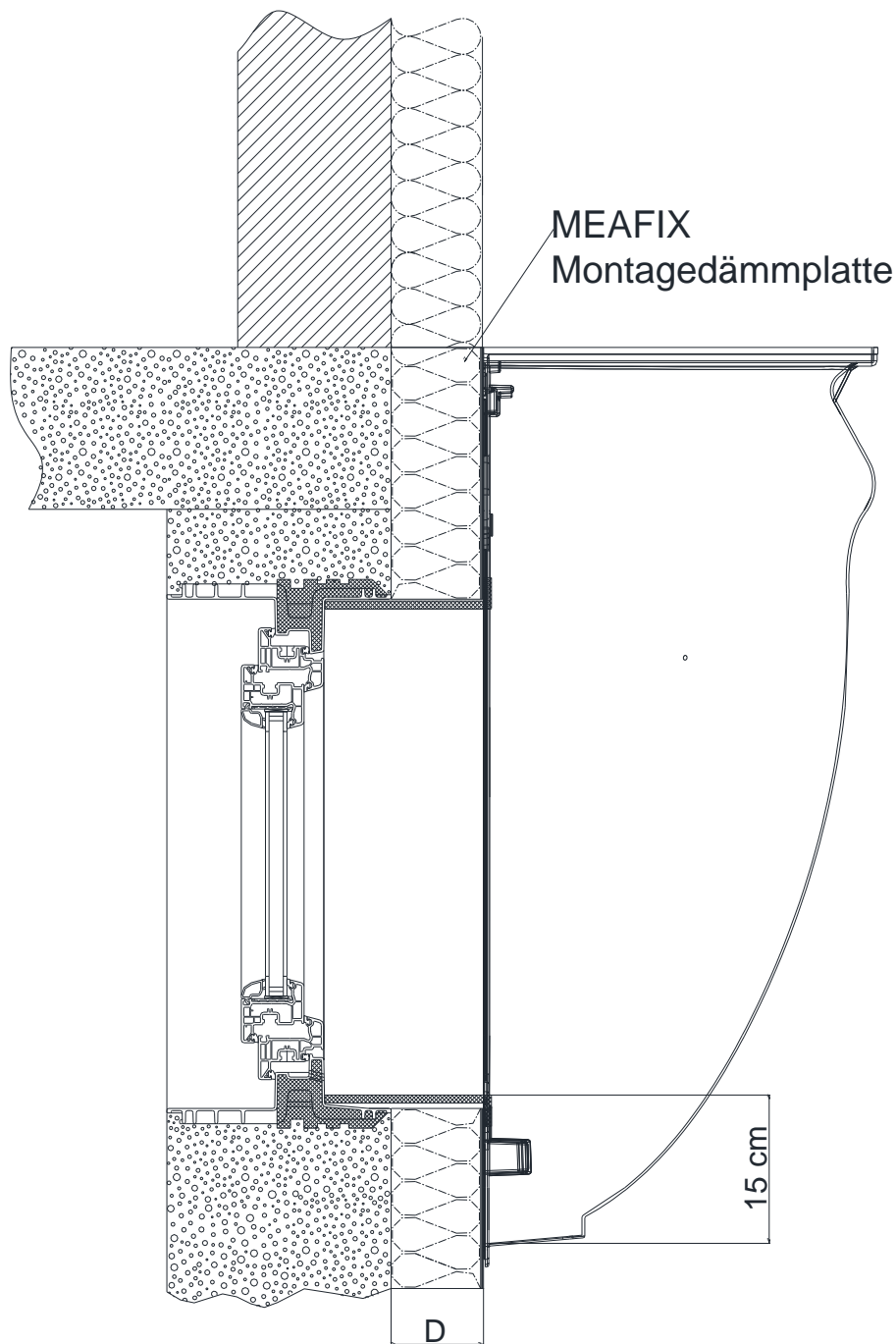
Zubehör

I Abdeckprofil

I Mea connect-system (Zargen Fenster + MEAFIX + Perimeterabdeckrahmen + Lichtschacht)

Montagedämmplatte MEAFIX für MEAMAX und MEAMULTINORM

Einbaubeispiel

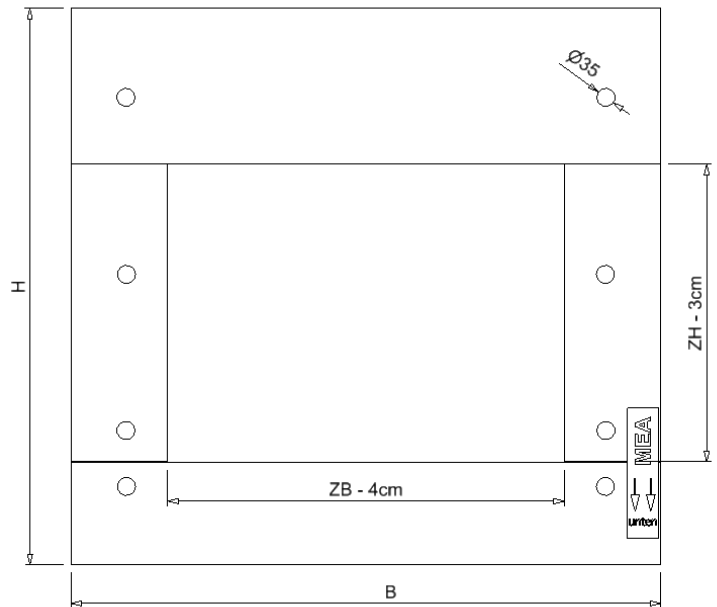


Montagedämmplatte MEAFIX für MEAMAX und MEAMULTINORM

MEAFIX Montage Dämmplatte für MEAMAX & MEAMULTINORM

Breite 80 cm

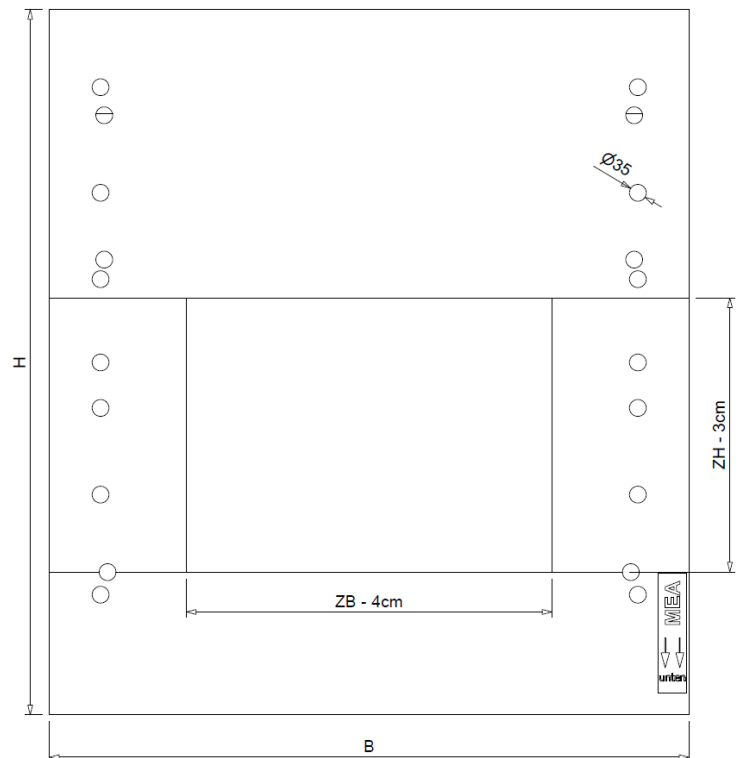
Maße in cm			
Dämmstärke	Zarge (ZB x ZH)	B	H
10, 12, 14, 16, 18, 20	80x50	125	105
	80x60		107



MEAFIX Montage Dämmplatte für MEAMAX & MEAMULTINORM

Breite 100 cm*

Maße in cm			
Dämmstärke	Zarge (ZB x ZH)	B	H
10, 12, 14, 16, 18, 20	80x50	125	147
	80x60	125	107 / 147
	100x50	125/154	147
	100x60	125/154	107 / 147
	100x80	125/154	147
	100x100	125/154	157



*Außer MEAMULTINORM 100 X 100 X 60

Montagedämmplatte MEAFIX für MEAMAX und MEAMULTINORM

MEAFIX Montage Dämmplatte Für MEAMAX & MEAMULTINORM

BREITE 125 CM

Maße in cm			
Dämmstärke	Zarge (ZB x ZH)	B	H
10, 12, 14, 16, 18, 20	100x50	154	147
	100x60		
	100x80		
	100x100		
10, 12	125x100		157

