

# Beton Lichtschacht MEAVECTOR AQUA PLUS

begehbar & befahrbar & LKW befahrbar



BUILDING SUCCESS

## Materialeigenschaften

<b>Lichtschacht:</b>	
<b>Lichtschachtkörper</b>	Beton
<b>Expositionsklasse</b>	XC4, XF1, XD1, XA1
<b>Feuchtigkeitsklasse</b>	WA, WF
<b>Druckfestigkeit</b>	C30/37
<b>Brandschutzklasse</b>	F30-A



<b>Dämmmaterial:</b>	
<b>Polyurethan</b>	XPS mit Mörtel beschichtet und Textilgitter
<b>Brandverhalten / eurokl. EN 13164</b>	E
<b>Wärmedurchlasswiderstand</b>	1,80 m <sup>2</sup> K/W
<b>Druckfestigkeit (bei 10% Stauchung)</b>	200 Kpa
<b>Wärmeleitfähigkeit</b>	0,033 W/mK
<b>Wasser Aufnahme kapillar</b>	keine

## Einsatzzweck

Halten rauen Baustellen Anforderungen und permanent hohem Erddruck dauerhaft stand. Sie eignen sich für alle Kellerfenster und sind in verschiedenen Ausführungen mit intelligenten Detail Lösungen lieferbar. Wasserundurchlässige Dichtung mit integriertem Kompressions Protektor für doppelten Schutz. Verhindert eine Verpressung der Dichtung auf null und gleicht kleinere Unebenheiten des Betons aus. Zusätzlich mit werkseitig angebrachtem Abstandshalter (10/12 cm) für wärmebrückenoptimierten Anschluss.

## Ausführungen

Standardgrößen (siehe Tabelle)

Sondergrößen in folgenden Schritten:

B=5cm / H=10 / T=5cm

Mit Ausklinkungen

L-Schacht

Gitterroste Standard

Gitterroste extra tief

Hinterfüllplatte

Maximale Größe B=3,5m, H=4m

Begehbar

LKW befahrbar, (ohne Falz) Montage direkt auf die Wand

# Beton Lichtschacht MEAVECTOR AQUA PLUS

begehbar & befahrbar & LKW befahrbar

## | Streifenfundament

- | Ab 2t Lichtschacht Gewicht
- | Bei LKW Befahrbarkeit
- | Bei 1m Wandabstand
- | Bei Mauerwerk ab 0,5t Gewicht

## Zubehör

### | Gitterroste begehbar (1,5 kN)

- | Masche 30/10
- | Masche 30/30
- | Streckmetall

### | Gitterroste PKW-befahrbar (9,0 kN Radlast)

- | Masche 30/10 mit Kanten Schutz

### | Gitterroste LKW-befahrbar (SLW 30)

- | Masche 33/33 mit Stahlzarge
- | Masche 20/33 mit Stahlzarge

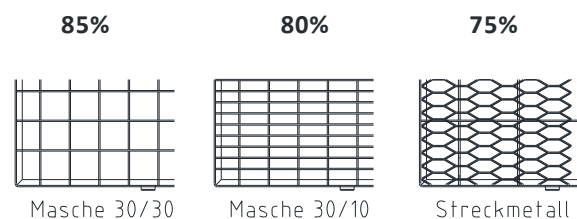
## | Wärmebrückenfreie Montage

- | Montagedämmplatte MEAFIX
- | MEA Connect System

## | Lichtschacht Erhöhung

- | MEAVECTOR Stahlaufsatz (5cm / 10cm)
- | Beton Lichtschachtaufsatz
- | PVC Aufsatz MEAFLEX, nur begehbar

## | Lüftungsquerschnitt



## | Lichtschachtabdeckung

- | Schutzgitter MEATOP
- | MEACOVER
- | Glasabdeckung MEACAPE

# Beton Lichtschacht MEAVECTOR AQUA PLUS

begehbar & befahrbar & LKW befahrbar



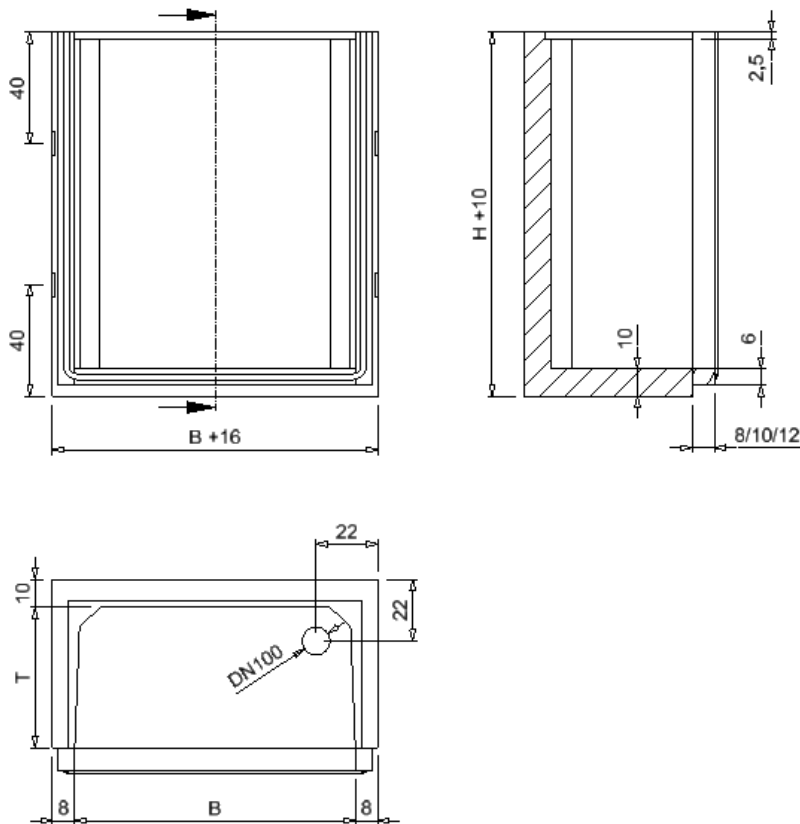
BUILDING SUCCESS

## Entwässerungsanschluss

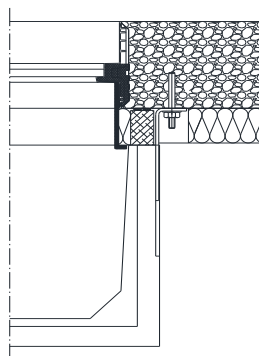
DN100 mit MEASTOP PRO Grundkörper

DN50

## MEAVECTOR AQUA PLUS



## MEAVECTOR AQUA PLUS, Einbaubeispiel



# Beton Lichtschacht MEAVECTOR AQUA PLUS

begehbar & befahrbar & LKW befahrbar



BUILDING SUCCESS

## MEAVECTOR AQUA PLUS, Maß Tabelle

Maße in cm					
Lichte Maße Lichtschacht			Abmaße Gitterrost		
B	T	H	Rostbreite	Rost, Standard	Rost, Tiefe Ausführung
80	50	90 / 120 / 140 / 150 / 160 / 180 / 200	83,5	49,5	52
	60			59,5	62
100	50	90 / 120 / 140 / 150 / 160 / 180 / 200	103,5	49,5	52
	60			59,5	62
	80			79,5	82
	100			99,5	102
125	50	90 / 120 / 140 / 150 / 160 / 180 / 200	128	49,5	52
	60			59,5	62
	80			79,5	82
	100			99,5	102
152	50	90 / 120 / 140 / 150 / 160 / 180 / 200	156	49,5	52
	60			59,5	62
	80			79,5	82
	100			99,5	102
180	50	90 / 120 / 140 / 150 / 160 / 180 / 200	184	49,5	52
	60			59,5	62
	80			79,5	82
	100			99,5	102
205	50	90 / 120 / 140 / 150 / 160 / 180 / 200	209	49,5	52
	60			59,5	62
	80			79,5	82
	100			99,5	102
225	50	90 / 120 / 140 / 150 / 160 / 180 / 200	229	49,5	52
	60			59,5	62
	80			79,5	82
	100			99,5	102
252	50	90 / 120 / 140 / 150 / 160 / 180 / 200	256	49,5	52
	60			59,5	62
	80			79,5	82
	100			99,5	102

Weitere Ausführungen auf Anfrage

Zarge aussen bündig:

(begehbar / PKW befahrbar / LKW befahrbar / SLW 30 = 5t Radlast / SLW 30 = 5t Radlast)