

MATERIALEIGENSCHAFTEN

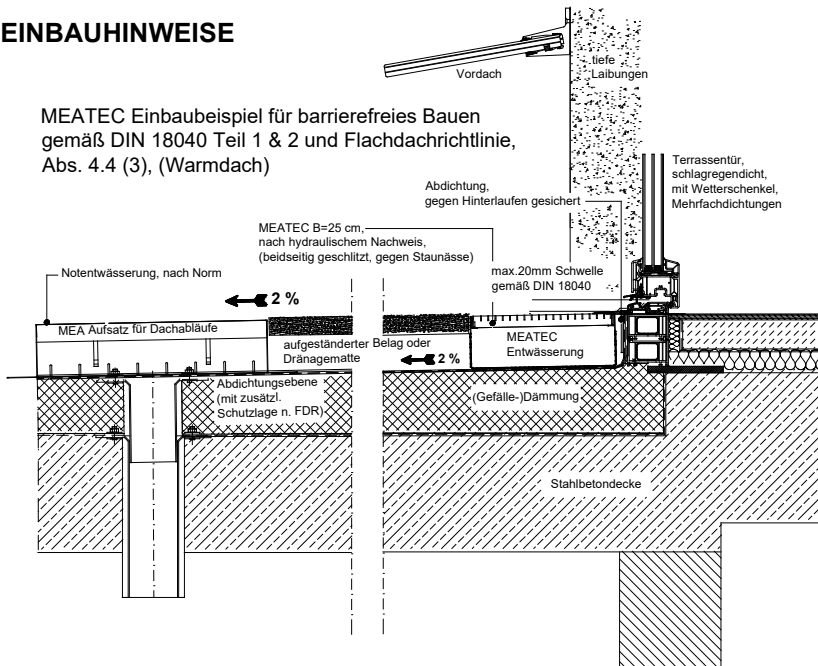
VERZINKTER STAHL	bandverzinktes Blech EN 10142 DX51-Z275
EDELSTAHL	Edelstahl 1.4301 (V2A)

EINSATZZWECK

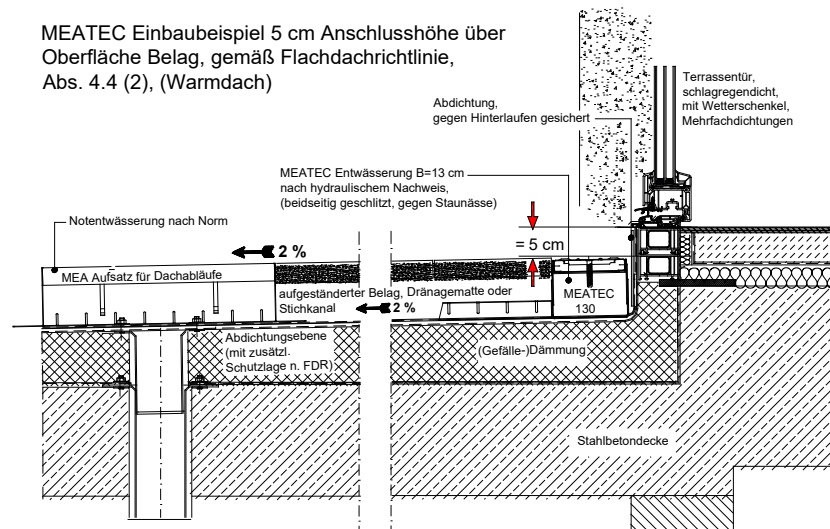
Bauteile zum Schutz von Gebäuden vor eindringender Feuchtigkeit im sensiblen Tür- und Fassadenbereich auf Terrassen, Dachgärten, Balkonen und sonstigen Freiflächen, gemäß Flachdachrichtlinie DIN 18531. Ermöglicht barrierefreie Bauweisen, gemäß DIN 18040, Teil 1 und 2.

EINBAUHINWEISE

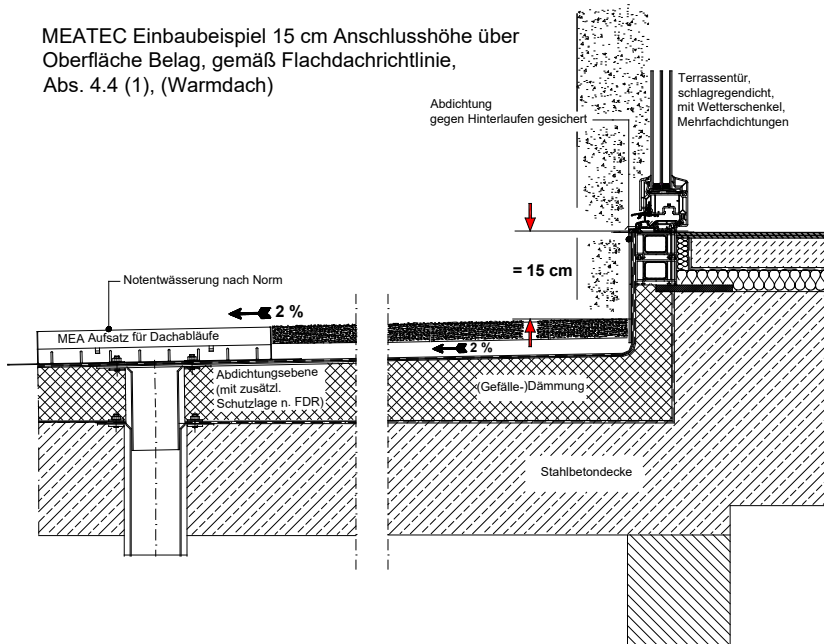
MEATEC Einbaubeispiel für barrierefreies Bauen gemäß DIN 18040 Teil 1 & 2 und Flachdachrichtlinie, Abs. 4.4 (3), (Warmdach)



MEATEC Einbaubeispiel 5 cm Anschlusshöhe über Oberfläche Belag, gemäß Flachdachrichtlinie, Abs. 4.4 (2), (Warmdach)

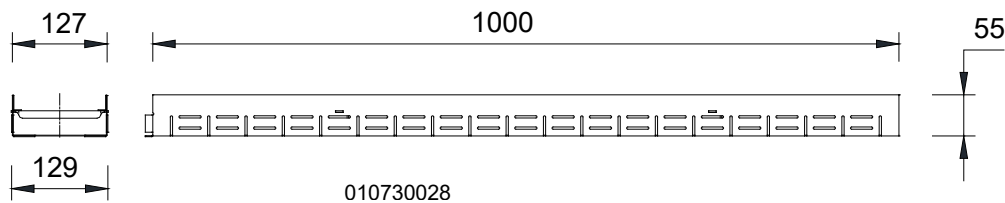


MEATEC Einbaubeispiel 15 cm Anschlusshöhe über Oberfläche Belag, gemäß Flachdachrichtlinie, Abs. 4.4 (1), (Warmdach)



MEATEC 130 AUS VERZINKTEM STAHL ODER EDELSTAHL FIXE BAUHÖHEN

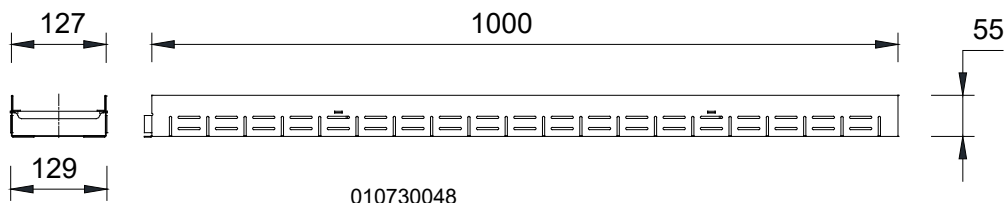
Entwässerungssystem aus verzinktem Stahl oder Edelstahl, mit beidseitig seitlichen Schlitten (integrierte Kiesleiste). Für Einbau gemäß Flachdachrichtlinie DIN 18531. Ermöglicht gemäß DIN 18040-1 und -2 barrierefreie Bauweisen. Begehbar und rollstuhlbefahrbar. Rostsicherungsschraube optional erhältlich.



MEATEC V 130 RINNENKÖRPER, FIXE HÖHEN, STAHL VERZINKT

Bezeichnung	Bestell-Nr.	Länge [mm]	Bauhöhe [mm]	kg/Stück
MEATEC V130-F55 Rinne-2 m	010730026	2000	55	4,60
MEATEC V130-F55 Rinne-1 m	010730028	1000	55	2,30
MEATEC V130-F55 Rinne-0,5 m	010730030	500	55	1,20
MEATEC V130-F55/A Rinne mit Ablaufstutzen Ø 110 mm *)	010730200	1000	55	2,50
MEATEC V130-F70 Rinne-2 m	010730032	2000	70	5,10
MEATEC V130-F70 Rinne-1 m	010730034	1000	70	2,60
MEATEC V130-F70 Rinne-0,5 m *)	010730036	500	70	1,30
MEATEC V130-F70/A Rinne mit Ablaufstutzen Ø 110 mm *)	010730204	1000	70	2,80
MEATEC V130-F90 Rinne-2 m *)	010730208	2000	90	5,70
MEATEC V130-F90 Rinne-1 m *)	010730210	1000	90	2,90
MEATEC V130-F90 Rinne-0,5 m *)	010730214	500	90	1,40
MEATEC V130-F90/A Rinne mit Ablaufstutzen Ø 110 mm *)	010730212	1000	90	3,10

*) Lieferzeit auf Anfrage.



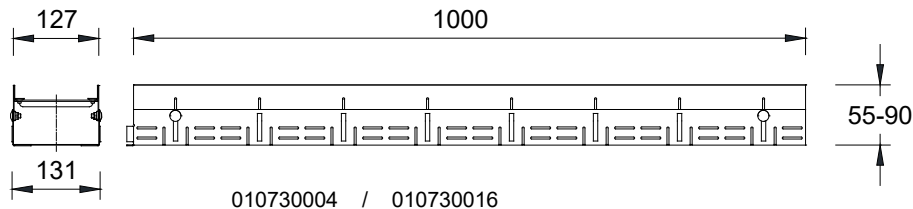
MEATEC E 130 RINNENKÖRPER, FIXE HÖHEN, EDELSTAHL

Bezeichnung	Bestell-Nr.	Länge [mm]	Bauhöhe [mm]	kg/Stück
MEATEC E130-F55 Rinne-2 m *)	010730044	2000	55	4,60
MEATEC E130-F55 Rinne-1 m *)	010730046	1000	55	2,30
MEATEC E130-F55 Rinne-0,5 m *)	010730048	500	55	1,20
MEATEC E130-F55/A Rinne mit Ablaufstutzen Ø 110 mm *)	010730202	1000	55	2,50
MEATEC E130-F70 Rinne-2 m *)	010730050	2000	70	5,10
MEATEC E130-F70 Rinne-1 m *)	010730052	1000	70	2,60
MEATEC E130-F70 Rinne-0,5 m *)	010730054	500	70	1,30
MEATEC E130-F70/A Rinne mit Ablaufstutzen Ø 110 mm *)	010730206	1000	70	2,80
MEATEC E130-F90 Rinne-2 m *)	010730218	2000	90	5,70
MEATEC E130-F90 Rinne-1 m *)	010730220	1000	90	2,90
MEATEC E130-F90 Rinne-0,5 m *)	010730224	500	90	1,40
MEATEC E130-F90/A Rinne mit Ablaufstutzen Ø 110 mm *)	010730222	1000	90	3,10

*) Lieferzeit auf Anfrage.

MEATEC 130 AUS VERZINKTEM STAHL ODER EDELSTAHL VARIABLE BAUHÖHEN

Entwässerungssystem aus verzinktem Stahl oder Edelstahl, mit beidseitig seitlichen Schlitzten (integrierte Kiesleiste). Für Einbau gemäß Flachdachrichtlinie DIN 18531. Ermöglicht gemäß DIN 18040-1 und -2 barrierefreie Bauweisen. Begehbar und rollstuhlbefahrbar. Rostsicherungsschraube optional erhältlich.



MEATEC V 130 RINNENKÖRPER, FIXE HÖHEN, STAHL VERZINKT

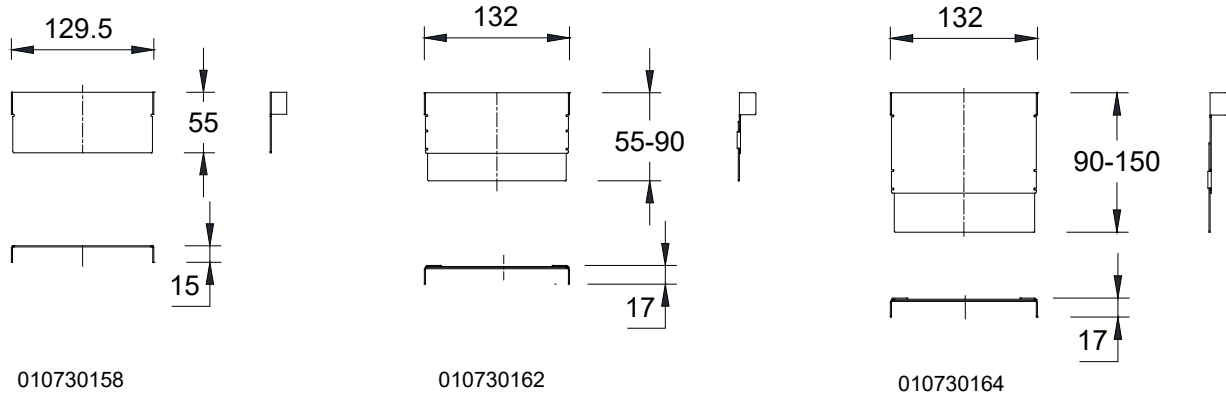
Bezeichnung	Bestell-Nr.	Länge [mm]	Höhe [mm]	Höhe 2 [mm]	kg/Stück
MEATEC V130-V55-90 Rinne-2 m *)	010730002	2000	55	90	5,70
MEATEC V130-V55-90 Rinne-1 m *)	010730004	1000	55	90	2,90
MEATEC V130-V55-90 Rinne-0,5 m *)	010730006	500	55	90	1,50
MEATEC V130-V55-90/A Rinne mit Ablaufstutzen Ø 110 mm *)	010730644	1000	55	90	3,10
MEATEC V130-V90-150 Rinne-2 m *)	010730008	2000	90	150	7,70
MEATEC V130-V90-150 Rinne-1 m *)	010730010	1000	90	150	3,90
MEATEC V130-V90-150 Rinne-0,5 m *)	010730012	500	90	150	2,00
MEATEC V130-V90-150/A Rinne mit Ablaufstutzen Ø 110 mm *)	010730648	1000	90	150	4,10

MEATEC E 130 RINNENKÖRPER, VARIABLE HÖHEN, EDELSTAHL

Bezeichnung	Bestell-Nr.	Länge [mm]	Höhe [mm]	Höhe 2 [mm]	kg/Stück
MEATEC E130-V55-90 Rinne-2 m *)	010730014	2000	55	90	5,70
MEATEC E130-V55-90 Rinne-1 m *)	010730016	1000	55	90	2,90
MEATEC E130-V55-90 Rinne-0,5 m *)	010730018	500	55	90	1,50
MEATEC E130-V55-90/A Rinne mit Ablaufstutzen Ø 110 mm *)	010730646	1000	55	90	3,10
MEATEC E130-V90-150 Rinne-2 m *)	010730020	2000	90	150	7,70
MEATEC E130-V90-150 Rinne-1 m *)	010730022	1000	90	150	3,90
MEATEC E130-V90-150 Rinne-0,5 m *)	010730024	500	90	150	2,00
MEATEC E130-V90-150/A Rinne mit Ablaufstutzen Ø 110 mm *)	010730650	1000	90	150	4,10

*) Lieferzeit auf Anfrage.

MEATEC 130 ZUBEHÖR AUS VERZINKTEM STAHL ODER EDELSTAHL



MEATEC V 130 STIRNPLATTEN IN FIXEN UND VARIABLEN HÖHEN, STAHL VERZINKT

Bezeichnung	Bestell-Nr.	Material	Höhe [mm]	Höhe 2 [mm]	kg/Stück
MEATEC V130-F55.SE Stirnplatte, fixe Höhe	010730158	Stahl verz.	55	-	0,06
MEATEC V130-F70.SE Stirnplatte, fixe Höhe	010730160	Stahl verz.	70	-	0,08
MEATEC V130-F90.SE Stirnplatte, fixe Höhe *)	010730216	Stahl verz.	90	-	0,12
MEATEC V130-V55-90.SE Stirnplatte, variable Höhe *)	010730162	Stahl verz.	55	90	0,12
MEATEC V130-V90-150.SE Stirnplatte, variable Höhe *)	010730164	Stahl verz.	90	150	0,20

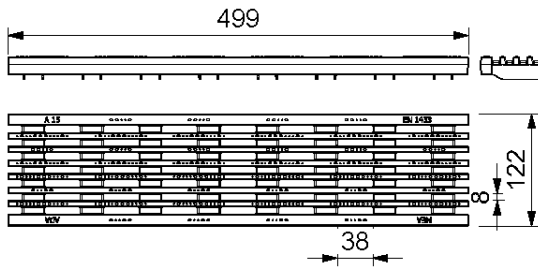
MEATEC E 130 STIRNPLATTEN IN FIXEN UND VARIABLEN HÖHEN, EDELSTAHL

Bezeichnung	Bestell-Nr.	Material	Höhe [mm]	Höhe 2 [mm]	kg/Stück
MEATEC E130-F55.SE Stirnplatte, fixe Höhe *)	010730170	Edelstahl	55	-	0,06
MEATEC E130-F70.SE Stirnplatte, fixe Höhe *)	010730172	Edelstahl	70	-	0,08
MEATEC E130-F90.SE Stirnplatte, fixe Höhe *)	010730226	Edelstahl	90	-	0,12
MEATEC E130-V55-90.SE Stirnplatte, variable Höhe *)	010730174	Edelstahl	55	90	0,12
MEATEC E130-V90-150.SE Stirnplatte, variable Höhe *)	010730176	Edelstahl	90-	150	0,20

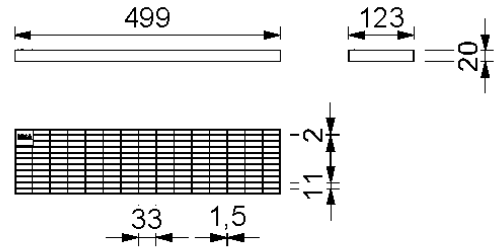
*) Lieferzeit auf Anfrage.

MEATEC 130 (DESIGN-) ROSTE

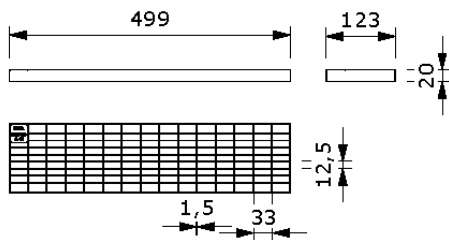
Passend für MEATEC 130 Rinnenkörper, begehbar und rollstuhlbefahrbar; Rostsicherungsschraube optional erhältlich.



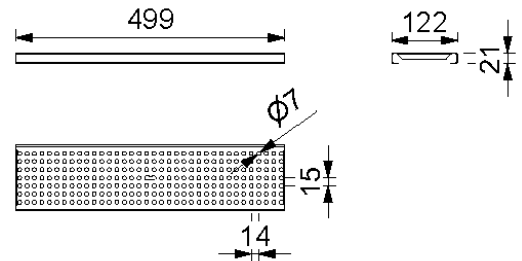
010730261



010730750



010730092



010730100

MEATEC 130 RINNENABDECKUNGEN, BAUBREITE 122 MM

Bezeichnung	Bestell-Nr.	Material	Länge [mm]	Einlauf Ø cm ² /m oben	kg/Stück
MEATEC 130 Kunststoff Längsstabrost-A-0,5 m 39/7,7 verschraubbar, GREY, heelguard	010730261	Kunststoff	500	159	0,40
MEATEC 130 Kunststoff Längsstabrost-A-0,5 m 39/7,7 verschraubbar, BLACK, heelguard *)	010730263	Kunststoff	500	159	0,38
MEATEC 130 Längsstabrost-A-vz-1 m	010730748	Stahl verz.	1000	985	4,29
MEATEC 130 Längsstabrost-A-vz-0,5 m	010730750	Stahl verz.	500	985	2,18
MEATEC 130 Maschenrost-A-vz-1 m 30/10 vers.	010730090	Stahl verz.	1000	845	2,62
MEATEC 130 Maschenrost-A-vz-0,5 m 30/10 vers.	010730092	Stahl verz.	500	845	1,36
MEATEC 130 Lochrost-Ø 6 mm-A-vz-1 m vers.	010730098	Stahl verz.	1000	170	1,60
MEATEC 130 Lochrost-Ø 6 mm-A-vz-0,5 m vers.	010730100	Stahl verz.	500	170	0,80
MEATEC 130 Design-Rost STRAHLEN-A-vz-1 m *)	010730102	Stahl verz.	1000	218	1,40
MEATEC 130 Design-Rost STRAHLEN-A-vz-0,5 m *)	010730104	Stahl verz.	500	218	0,70
MEATEC 130 Design-Rost FISCHER-A-vz-1 m *)	010730106	Stahl verz.	1000	150	1,40
MEATEC 130 Design-Rost FISCHER-A-vz-0,5 m *)	010730108	Stahl verz.	500	150	0,70
MEATEC 130 Design-Rost RALLYE-A-vz-1 m *)	010730110	Stahl verz.	1000	260	1,40
MEATEC 130 Design-Rost RALLYE-A-vz-0,5 m *)	010730112	Stahl verz.	500	260	0,70
MEATEC 130 Design-Rost RAUTE-A-vz-1 m *)	010730114	Stahl verz.	1000	176	1,40
MEATEC 130 Design-Rost RAUTE-A-vz-0,5 m *)	010730116	Stahl verz.	500	176	0,70

*) Lieferzeit auf Anfrage.

MEATEC 130 RINNENABDECKUNGEN, BAUBREITE 122 MM

Bezeichnung	Bestell-Nr.	Material	Länge [mm]	Einlauf Ø cm ² /m oben	kg/Stück
MEATEC 130 Längsstabrost-A-V2A-1 m *)	010730752	Edelstahl	1000	985	4,05
MEATEC 130 Längsstabrost-A-V2A-0,5 m *)	010730754	Edelstahl	500	985	2,12
MEATEC 130 Maschenrost-A-V2A-1 m 30/10 vers. *)	010730126	Edelstahl	1000	845	2,45
MEATEC 130 Maschenrost-A-V2A-0,5 m 30/10 vers. *)	010730128	Edelstahl	500	845	1,27
MEATEC 130 Lochrost-Ø 6 mm-A-V2A-1 m vers. *)	010730134	Edelstahl	1000	170	1,88
MEATEC 130 Lochrost-Ø 6 mm-A-V2A-0,5 m vers. *)	010730136	Edelstahl	500	170	0,91
MEATEC 130 Design-Rost STRAHLEN-A-V2A-1 m *)	010730138	Edelstahl	1000	218	1,40
MEATEC 130 Design-Rost STRAHLEN-A-V2A-0,5 m *)	010730140	Edelstahl	500	218	0,70
MEATEC 130 Design-Rost FISCHER-A-V2A-1 m *)	010730142	Edelstahl	1000	150	1,40
MEATEC 130 Design-Rost FISCHER-A-V2A-0,5 m *)	010730144	Edelstahl	500	150	0,70
MEATEC 130 Design-Rost RALLYE-A-V2A-1 m *)	010730146	Edelstahl	1000	260	1,40
MEATEC 130 Design-Rost RALLYE-A-V2A-0,5 m *)	010730148	Edelstahl	500	260	0,70
MEATEC 130 Design-Rost RAUTE-A-V2A-1 m *)	010730150	Edelstahl	1000	176	1,40
MEATEC 130 Design-Rost RAUTE-A-V2A-0,5 m *)	010730152	Edelstahl	500	176	0,70

MEATEC ROSTSICHERUNGSSCHRAUBE

Beschreibung	Bestell-Nr.	Material	kg/Stück
MEATEC Rost-Sicherungsschraube V2A. Es werden 2 Schrauben pro Meter benötigt.	010730796	Edelstahl	0,02

*) Lieferzeit auf Anfrage.

Diese Ausgabe des technischen Datenblatts ist ab August 2022, bis zum Erscheinen einer überarbeiteten Version, allein gültig und ersetzt frühere Publikationen. Die jeweils aktuelle Version steht unter www.mea-group.com.

MEA Bautechnik GmbH
Geschäftsbereich MEA Water Management
Sudetenstraße 1
86551 Aichach
Tel.: +49 (0) 82 51. 91 0
Fax: +49 (0) 82 51. 91 13 06
E-Mail: info@mea-group.com
www.mea-group.com