

**MATERIALEIGENSCHAFTEN**

<b>VERZINKTER STAHL</b>	bandverzinktes Blech EN 10142 DX51-Z275
<b>EDELSTAHL</b>	Edelstahl 1.4301 (V2A)

**EINSATZZWECK**

Bauteile zum Schutz von Gebäuden vor eindringender Feuchtigkeit im sensiblen Tür- und Fassadenbereich auf Terrassen, Dachgärten, Balkonen und sonstigen Freiflächen, gemäß Flachdachrichtlinie, DIN 18531 und DIN 18040, Teil 1 und 2.

**AUSFÜHRUNGEN**

- / Längen 500, 1000 und 2000 mm
- / Längen 1000 mm inklusive Ablaufstutzen
- / Fixe Bauhöhen 55, 70 und 90 mm
- / Variable Bauhöhen 55-90 und 90-150 mm

**PRODUKTINFORMATIONEN**

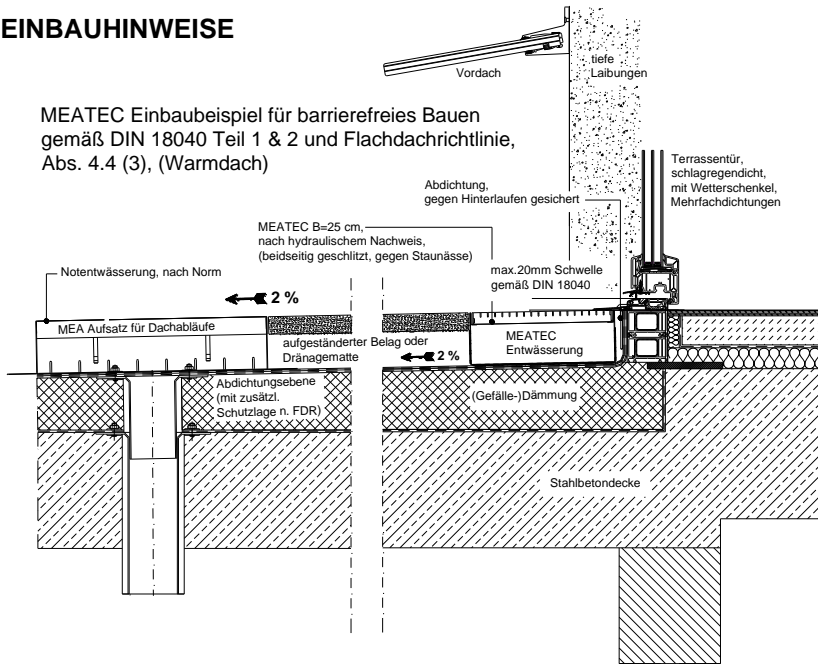
- / Entwässerungssystem mit beidseitig seitlichen Schlitz (integrierte Kiesleiste), keine losen Teile.
- / Höhenverstellbar, auch nach dem Einbau, dadurch exakte Höhenanpassung an Pflasterniveau, - auch bei späterem Absenken des Kiesbettes.
- / Einfaches Verlegen durch Rinnen-Stecksystem.
- / erhöhte Hinterlüftung wandseitig – schnelles Abtrocknen von Staunässe
- / erhöhte Ablaufleistung, gemäß DIN EN 12056-3 u. DIN 1986-100, durch intelligente Schlitzgeometrie
- / optimierter Stichkanalanschluss
- / Stichkanäle mit Stecksystem für einfaches Verlegen
- / Stabile Ausführung durch standardmäßige Rinnenqueraussteifung
- / Einsatz gemäß Flachdachrichtlinie und DIN 18531
- / Umsetzung barrierefreier Eingänge, auch durch einseitige Höhenverstellbarkeit.
- / Umfangreiches Standardroste- und Design-Roste-Programm

**ZUBEHÖR**

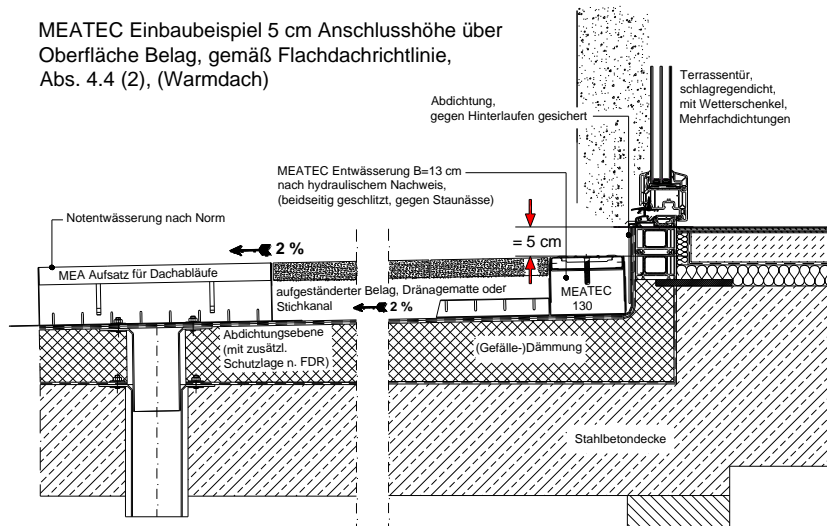
- / Aufsatzelemente mit variabler Bauhöhe 55-90 als Abdeckung über Punktabläufe
- / Aufsatzelemente mit variabler Bauhöhe 90-150 als Abdeckung über Punktabläufe
- / Stichkanäle als Drainage unter den Oberflächenbelägen
- / Stirnplatten in fixen Höhen 55, 70, 90
- / Stirnplatten in variablen Höhen 55-90, 90-150
- / Sicherungsschrauben

## EINBAUHINWEISE

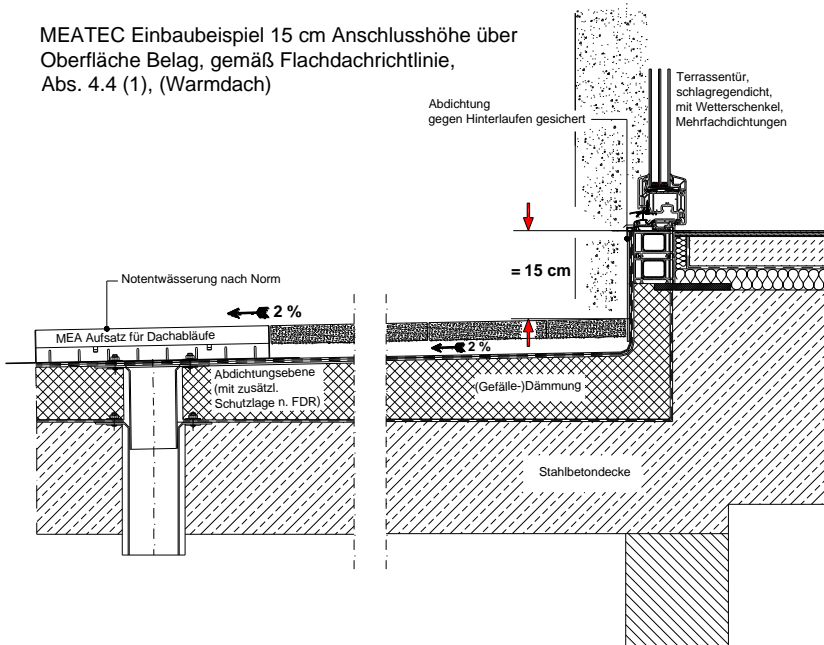
MEATEC Einbaubeispiel für barrierefreies Bauen gemäß DIN 18040 Teil 1 & 2 und Flachdachrichtlinie, Abs. 4.4 (3), (Warmdach)



MEATEC Einbaubeispiel 5 cm Anschlusshöhe über Oberfläche Belag, gemäß Flachdachrichtlinie, Abs. 4.4 (2), (Warmdach)



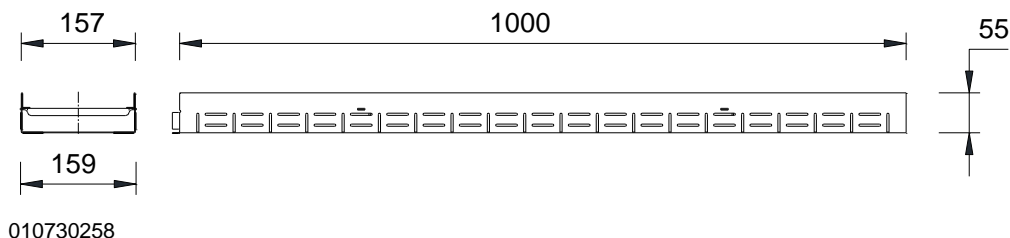
MEATEC Einbaubeispiel 15 cm Anschlusshöhe über Oberfläche Belag, gemäß Flachdachrichtlinie, Abs. 4.4 (1), (Warmdach)



## MEATEC 160 AUS VERZINKTEM STAHL ODER EDELSTAHL

### FIXE BAUHÖHEN

Entwässerungssystem aus verzinktem Stahl oder Edelstahl, mit beidseitig seitlichen Schlitz (integrierte Kiesleiste). Für Einbau gemäß Flachdachrichtlinie und DIN 18531. Ermöglicht barrierefreie Bauweisen, gemäß DIN 18040, Teil 1 und 2. begehbar und rollstuhlbefahrbar. Rostsicherungsschraube optional erhältlich.



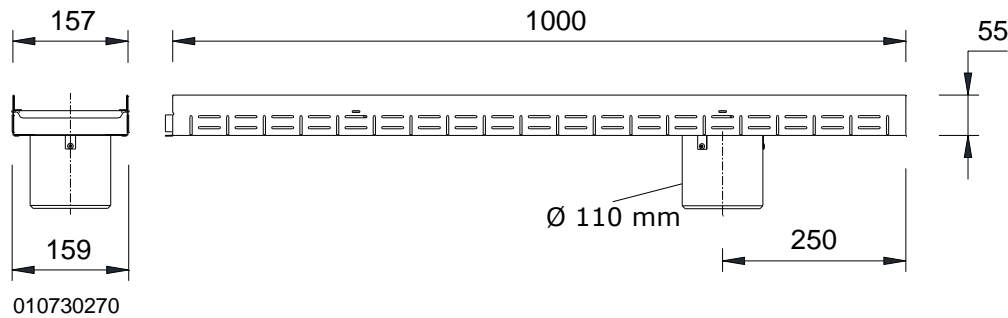
## MEATEC V 160 RINNENKÖRPER, FIXE HÖHEN, STAHL VERZINKT

Bezeichnung	Bestell-Nr.	Länge [mm]	Bauhöhe [mm]	kg/Stück
MEATEC V160-F55 Rinne-2 m	010730256	2000	55	5,10
MEATEC V160-F55 Rinne-1 m	010730258	1000	55	2,60
MEATEC V160-F55 Rinne-0,5 m	010730262	500	55	1,30
MEATEC V160-F70 Rinne-2 m	010730276	2000	70	5,60
MEATEC V160-F70 Rinne-1 m	010730278	1000	70	2,80
MEATEC V160-F70 Rinne-0,5 m	010730282	500	70	1,40
MEATEC V160-F90 Rinne-2 m	010730270	2000	90	6,20
MEATEC V160-F90 Rinne-1 m	010730298	1000	90	3,10
MEATEC V160-F90 Rinne-0,5 m	010730466	500	90	1,60
MEATEC V160-F55/A Rinne mit Ablaufstutzen Ø 110 mm	010730260	1000	55	2,80
MEATEC V160-F70/A Rinne mit Ablaufstutzen Ø 110 mm	010730280	1000	70	3,00
MEATEC V160-F90/A Rinne mit Ablaufstutzen Ø 110 mm	010730300	1000	90	3,30

## MEATEC 160 AUS VERZINKTEM STAHL ODER EDELSTAHL

### FIXE BAUHÖHEN

Entwässerungssystem aus verzinktem Stahl oder Edelstahl, mit beidseitig seitlichen Schlitz (integrierte Kiesleiste). Für Einbau gemäß Flachdachrichtlinie und DIN 18531. Ermöglicht barrierefreie Bauweisen, gemäß DIN 18040, Teil 1 und 2. begehbar und rollstuhlbefahrbar. Rostsicherungsschraube optional erhältlich.

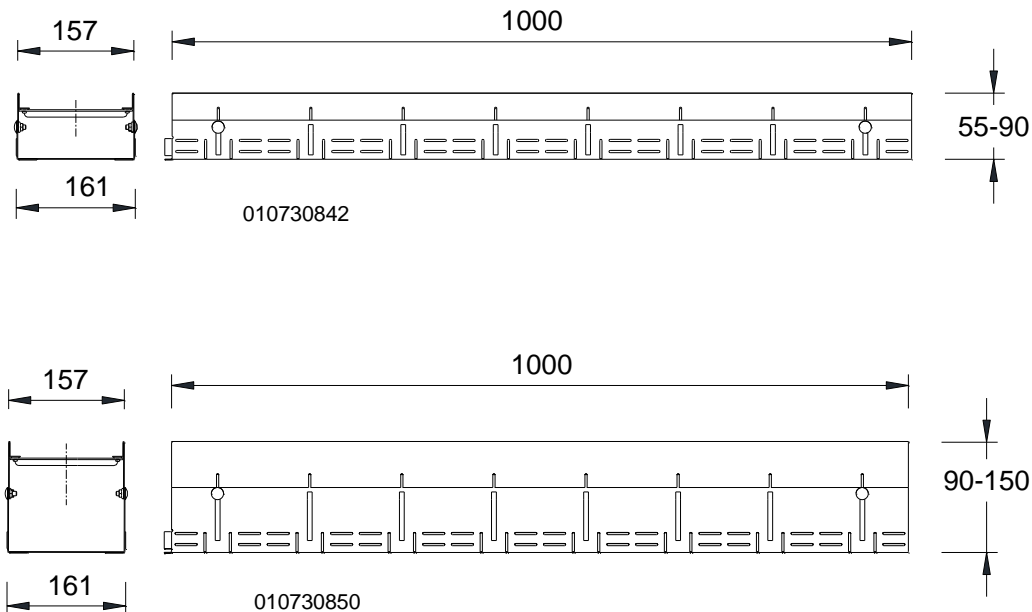


## MEATEC E 160 RINNENKÖRPER, FIXE HÖHEN, EDELSTAHL

Bezeichnung	Bestell-Nr.	Länge [mm]	Bauhöhe [mm]	kg/Stück
MEATEC E160-F55 Rinne-2 m	010730266	2000	55	5,10
MEATEC E160-F55 Rinne-1 m	010730268	1000	55	2,60
MEATEC E160-F55 Rinne-0,5 m	010730272	500	55	1,30
MEATEC E160-F70 Rinne-2 m	010730286	2000	70	5,60
MEATEC E160-F70 Rinne-1 m	010730288	1000	70	2,80
MEATEC E160-F70 Rinne-0,5 m	010730292	500	70	1,40
MEATEC E160-F90 Rinne-2 m	010730470	2000	90	6,20
MEATEC E160-F90 Rinne-1 m	010730472	1000	90	3,10
MEATEC E160-F90 Rinne-0,5 m	010730476	500	90	1,60
MEATEC E160-F55/A Rinne mit Ablaufstutzen Ø 110 mm	010730270	1000	55	2,80
MEATEC E160-F70/A Rinne mit Ablaufstutzen Ø 110 mm	010730290	1000	70	3,00
MEATEC E160-F90/A Rinne mit Ablaufstutzen Ø 110 mm	010730474	1000	90	3,30

## MEATEC 160 AUS VERZINKTEM STAHL ODER EDELSTAHL VARIABLE BAUHÖHEN

Entwässerungssystem aus verzinktem Stahl oder Edelstahl, mit beidseitig seitlichen Schlitten (integrierte Kiesleiste). Für Einbau gemäß Flachdachrichtlinie und DIN 18531. Ermöglicht barrierefreie Bauweisen, gemäß DIN 18040, Teil 1 und 2. begehbar und rollstuhlbefahrbar. Rostsicherungsschraube optional erhältlich.



## MEATEC V 160 RINNENKÖRPER, VARIABLE HÖHEN, STAHL VERZINKT

Bezeichnung	Bestell-Nr.	Länge [mm]	Bauhöhe [mm]	kg/Stück
MEATEC V160-V55-90 Rinne-2 m	010730842	2000	55-90	6,90
MEATEC V160-V55-90 Rinne-1 m	010730844	1000	55-90	3,30
MEATEC V160-V55-90 Rinne-0,5 m	010730846	500	55-90	1,70
MEATEC V160-V90-150 Rinne-2 m	010730848	2000	90-150	8,50
MEATEC V160-V90-150 Rinne-1 m	010730850	1000	90-150	4,30
MEATEC V160-V90-150 Rinne-0,5 m	010730852	500	90-150	2,20

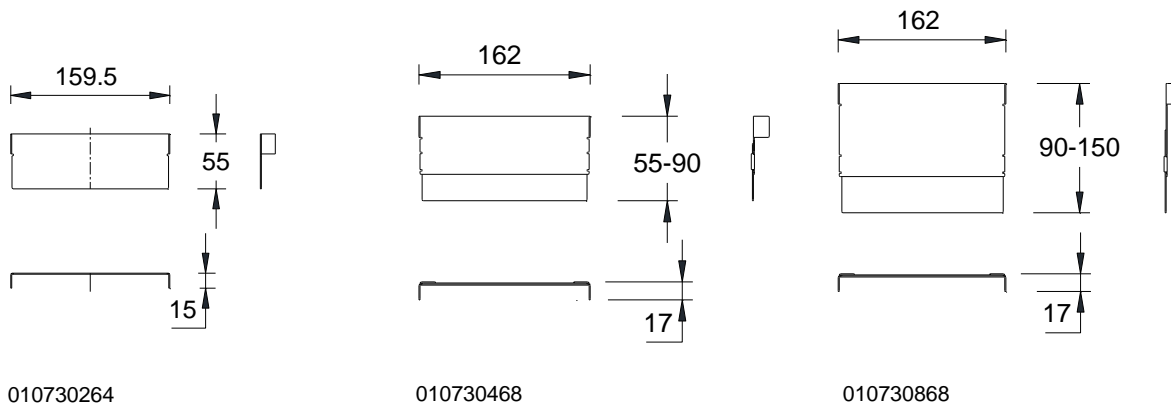
**MEATEC 160 AUS VERZINKTEM STAHL ODER EDELSTAHL  
VARIABLE BAUHÖHEN**

Entwässerungssystem aus verzinktem Stahl oder Edelstahl, mit beidseitig seitlichen Schlitz (integrierte Kiesleiste). Für Einbau gemäß Flachdachrichtlinie und DIN 18531. Ermöglicht barrierefreie Bauweisen, gemäß DIN 18040, Teil 1 und 2. begehbar und rollstuhlbefahrbar. Rostsicherungsschraube optional erhältlich.

**MEATEC E 160 RINNENKÖRPER, VARIABLE HÖHEN, EDELSTAHL**

Bezeichnung	Bestell-Nr.	Länge [mm]	Bauhöhe [mm]	kg/Stück
MEATEC E160-V55-90 Rinne-2 m	010730854	2000	55-90	6,90
MEATEC E160-V55-90 Rinne-1 m*	010730856	1000	55-90	3,30
MEATEC E160-V55-90 Rinne-0,5 m	010730858	500	55-90	1,70
MEATEC E160-V90-150 Rinne-2 m	010730860	2000	90-150	8,50
MEATEC E160-V90-150 Rinne-1 m	010730862	1000	90-150	4,30
MEATEC E160-V90-150 Rinne-0,5 m	010730864	500	90-150	2,20

## MEATEC 160 ZUBEHÖR AUS VERZINKTEM STAHL ODER EDELSTAHL



## MEATEC V 160 STIRNPLATTEN FIXE UND VARIABLEN HÖHEN, STAHL VERZINKT

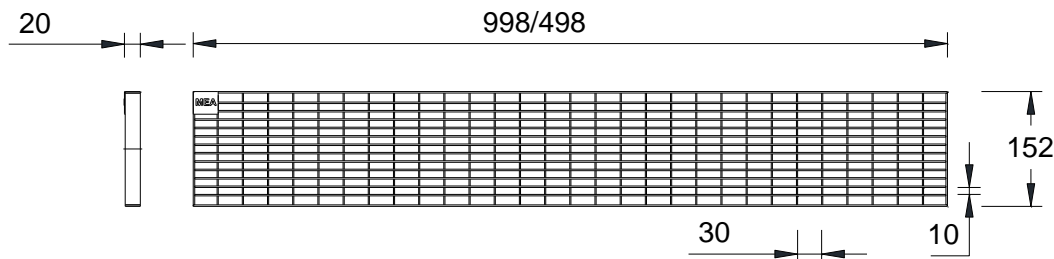
Bezeichnung	Bestell-Nr.	Bauhöhe [mm]	kg/Stück
MEATEC V160-F55.SE Stirnplatte, fixe Höhe	010730264	55	0,09
MEATEC V160-F70.SE Stirnplatte, fixe Höhe	010730284	70	0,11
MEATEC V160-F90.SE Stirnplatte, fixe Höhe	010730468	90	0,14
MEATEC V160-V55-90 Stirnplatte, variable Höhe	010730866	55-90	0,16
MEATEC V160-V90-150 Stirnplatte, variable Höhe	010730868	90-150	0,26

## MEATEC E 160 STIRNPLATTEN FIXE UND VARIABLE HÖHEN, EDELSTAHL

Bezeichnung	Bestell-Nr.	Bauhöhe [mm]	kg/Stück
MEATEC E160-F55.SE Stirnplatte, fixe Höhe	010730274	55	0,09
MEATEC E160-F70.SE Stirnplatte, fixe Höhe	010730294	70	0,11
MEATEC E160-F90.SE Stirnplatte, fixe Höhe	010730478	90	0,14
MEATEC E160-V55-90 Stirnplatte, variable Höhe	010730870	55-90	0,16
MEATEC E160-V90-150 Stirnplatte, variable Höhe	010730872	90-150	0,26

## MEATEC 160 STANDARDROSTE AUS VERZINKTEM STAHL ODER EDELSTAHL

Passend für MEATEC 160 Rinnenkörper, begehbar und rollstuhlbefahrbar; Rostsicherungsschraube optional erhältlich.



010730756

### MEATEC V 160 RINNENABDECKUNGEN, BAUBREITE 152 MM, STAHL VERZINKT

Bezeichnung	Bestell-Nr.	Länge [mm]	Einlauf -Ø cm²/m	kg/Stück
MEATEC 160 Maschenrost-A-vz-1 m 30/10	010730756	1000	1080	3,12
MEATEC 160 Maschenrost-A-vz-0,5 m 30/10	010730758	500	1080	1,59
MEATEC 160 Längsstabrost-A-vz-1 m	010730760	1000	1164	4,97
MEATEC 160 Längsstabrost-A-vz-0,5 m	010730762	500	1164	2,51

### MEATEC E 160 RINNENABDECKUNGEN, BAUBREITE 152 MM, EDELSTAHL

Bezeichnung	Bestell-Nr.	Länge [mm]	Einlauf -Ø cm²/m	kg/Stück
MEATEC 160 Maschenrost-A-V2A-1 m 30/10	010730764	1000	1080	2,94
MEATEC 160 Maschenrost-A-V2A-0,5 m 30/10	010730766	500	1080	1,49
MEATEC 160 Längsstabrost-A-V2A-1 m	010730768	1000	1164	4,74
MEATEC 160 Längsstabrost-A-V2A-0,5 m	010730770	500	1164	2,40

### MEATEC ROSTSICHERUNGSSCHRAUBE, EDELSTAHL

Beschreibung	Bestell-Nr.	kg/Stück
MEATEC Rost-Sicherungsschraube V2A. Es werden 2 Schrauben pro Meter benötigt.	010730796	0,02

Diese Ausgabe des technischen Datenblatts ist ab Juni 2021, bis zum Erscheinen einer überarbeiteten Version, allein gültig und ersetzt frühere Publikationen. Die jeweils aktuelle Version steht unter [www.mea-group.com](http://www.mea-group.com) zum Download bereit.

MEA Bautechnik GmbH  
 Geschäftsbereich MEA Water Management  
 Sudetenstraße 1  
 86551 Aichach  
 Tel.: +49 (0) 82 51. 91 0  
 Fax: +49 (0) 82 51. 91 13 06  
 E-Mail: [info@mea-group.com](mailto:info@mea-group.com)  
[www.mea-group.com](http://www.mea-group.com)