

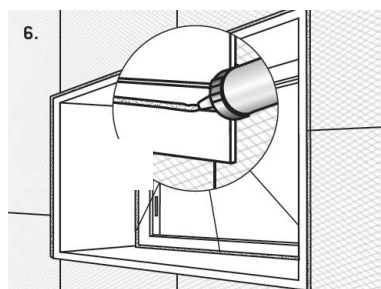
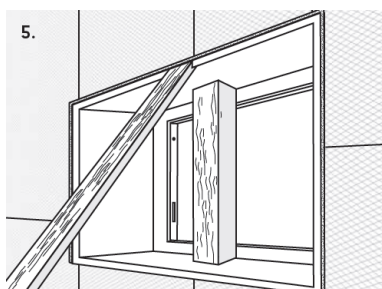
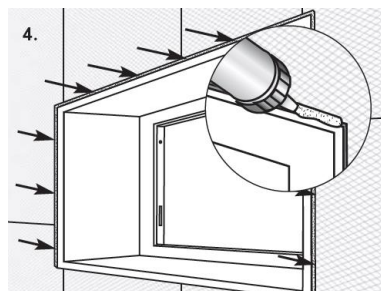
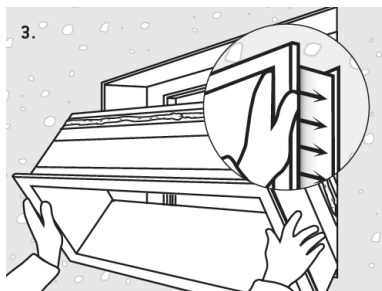
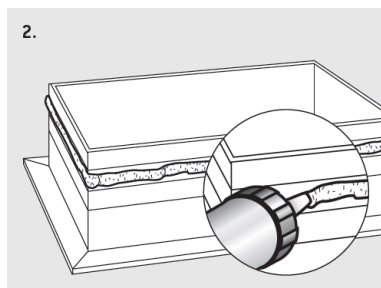
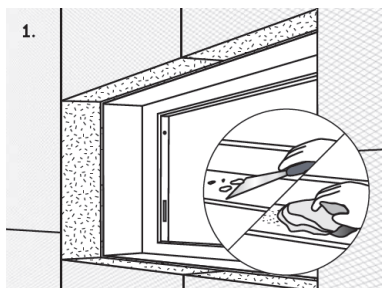
Allgemeine Hinweise

- | Perimeter Abdeckrahmen bitte **vor** der Lichtsicht Montage einkleben.
- | Der Abstand zwischen Perimeter Abdeckrahmen und Dämmung dient zur nachträglichen Einbindung in eine Putzfassade und zum Ausgleich der Klebefugenstärke bei nachträglich aufgeklebter Perimeterdämmung.
- | Der Perimeter Abdeckrahmen ist für verschiedene Dämmstärken erhältlich.

Verbrauch Montage Kleber MEA BOND weiß

- | Zargen Größe 100 x 80 cm und 100 x 100 cm: ca. 2 Kartuschen pro Rahmen
- | Alle anderen Größen: 1,5 Kartuschen pro Rahmen

Montageanleitung Perimeter Abdeckrahmen MEAFRAME, ungedämmt



- 1.) Zarge reinigen: Betonschlämme, Staub und Schmutz entfernen.
- 2.) Durchgängige Kleberaube im vorderen Bereich des Perimeter Abdeckrahmens auftragen.
- 3.) Rahmen unten ansetzen und gleichmäßig in Zarge drücken (Aufkleber muss unten sein).
- 4.) Zwischenraum (oben, rechts und links) zwischen Perimeter Dämmung und Zargen Flansch mit Kleber ausfüllen / abdichten.
- 5.) Bei Bedarf Rahmen aussteifen und abstützen.
- 6.) Abdichten des Perimeter Abdeckrahmens zur Zarge MEALUXIT seitlich und unten.