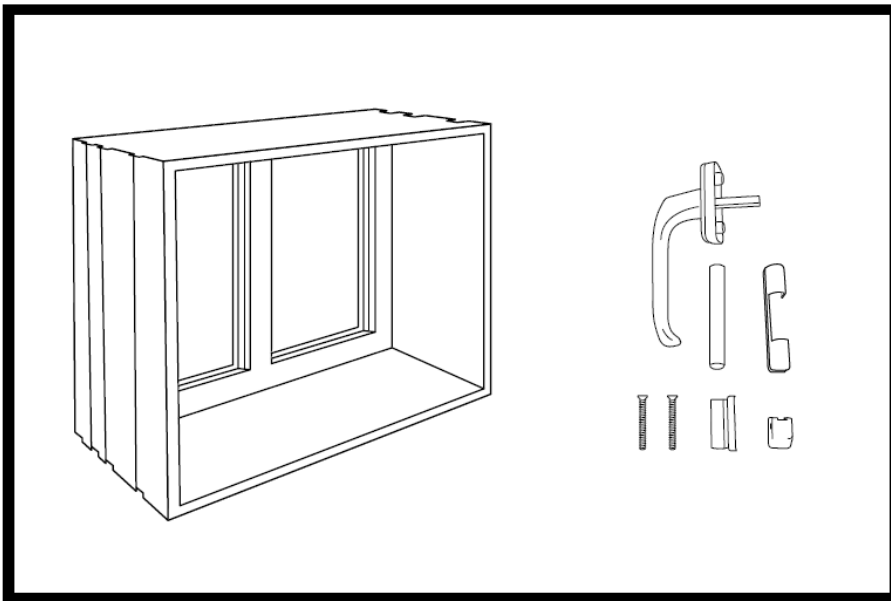


| Allgemeine Hinweise

- | Das Produkt darf nur von Fachkräften nach den üblichen Handwerksregeln und Richtlinien, verarbeitet werden.
- | Die Lieferung ist vor der Montage auf Transportschäden zu prüfen

| Lieferumfang



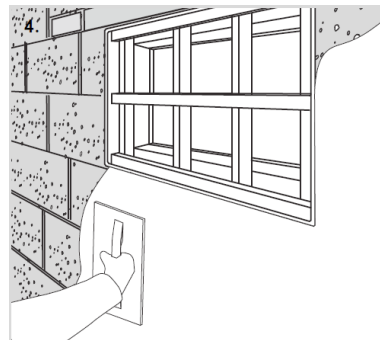
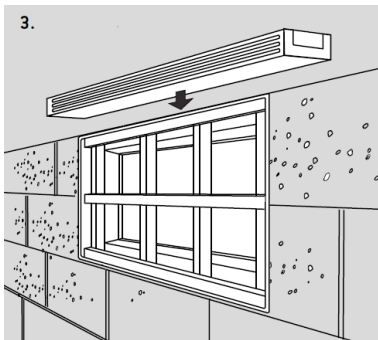
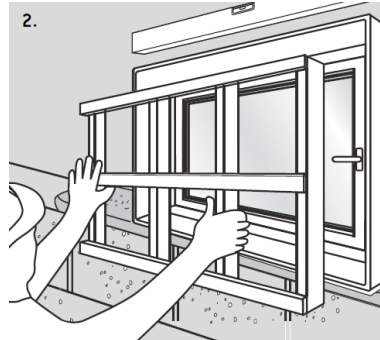
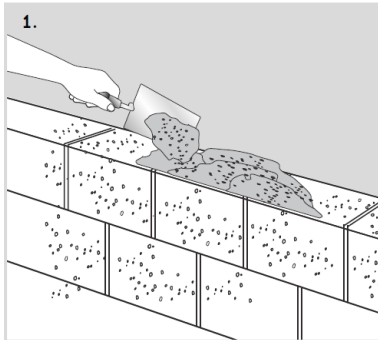
| Empfehlungen

- | Bitte auf ausreichende Aussteifung der Zarge achten
- | Wasser Abtropfkante auf Wunsch erhältlich

| Montagewerkzeug

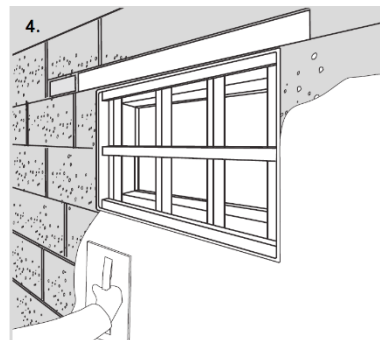
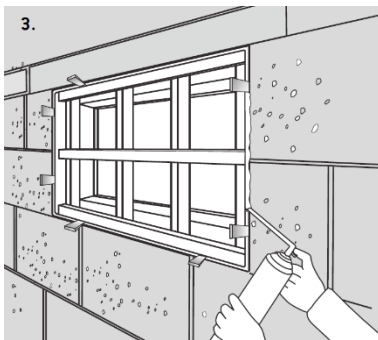
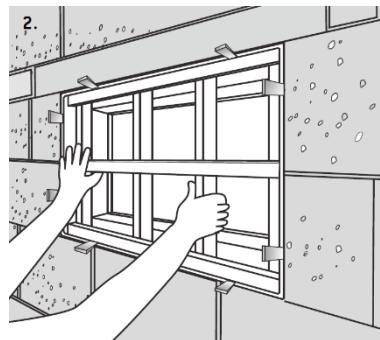
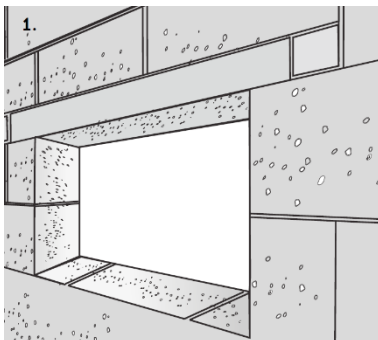
- | Wasserwaage
- | Bleistift
- | Meterstab
- | Akkuschauber
- | Bohrmaschine
- | Schlagbohrmaschine
- | Schaumpistole
- | Silikonspritze

I Montageanleitung Kunststoff Fenster MEAVARIO für gemauerte Wände



Montage in Mauerwerk Typ 1A und 2A im Zuge der Erstellung des Mauerwerks:

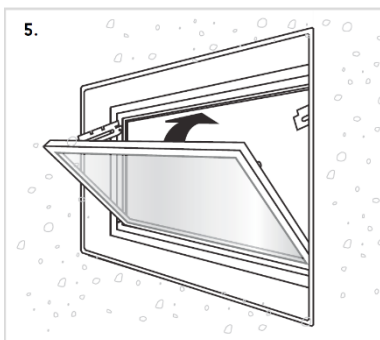
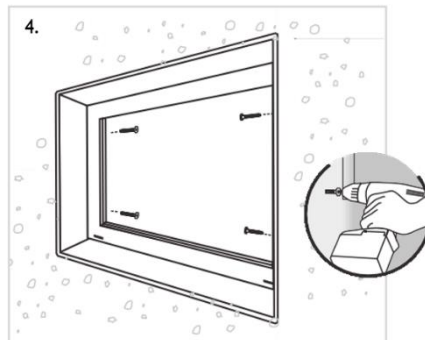
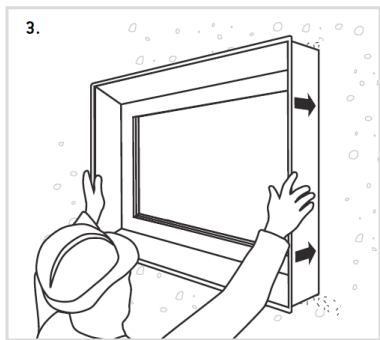
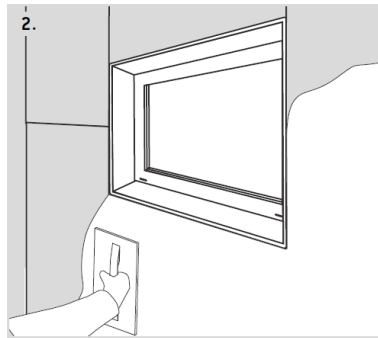
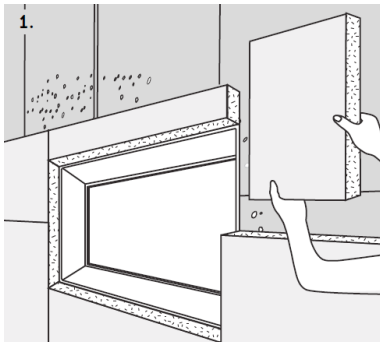
- 1.) Mauer bis zur gewünschten Fensterhöhe aufziehen und Mörtelbett für das Setzen des Fensters auftragen.
- 2.) MEAVARIO Komplettfenster (Typ 1A + 2A) bzw. Zargen Rahmen Typ 3A im Mörtelbett waagrecht setzen, bauseits gefertigten Aussteifungsrahmen innen und außen einsetzen.
- 3.) Je nach Statik über den Elementen Fensterstürze verwenden.
- 4.) Mauerwerk fertigstellen, Aussteifungsrahmen nach Austrocknung entfernen und MEAVARIO Komplettfenster einputzen. Bei gedämmten Wänden erst nach dem Anbringen der Dämmung verputzen.



Montage in Mauerwerk Typ 1A und 2A im Anschluss der Erstellung des Mauerwerks:

- 1.) Öffnungsmaß in Breite und Höhe jeweils 2 cm größer als das Zargen Außenmaß.
- 2.) Zarge mit dem bauseits gefertigten Aussteifungsrahmen innen und außen in die Aussparung einsetzen und mit Hilfe von Abstandsklötzen ausmitteln.
- 3.) Spalt zwischen Zarge und Mauerwerk mit Kleber oder geeignetem Montageschaum ausfüllen. Beim Montageschaum sollte nach der Befestigung die Fuge zwischen Zarge und Mauerwerk dauerelastisch versiegelt werden.
- 4.) Aussteifungsrahmen nach Austrocknung entfernen und MEAVARIO Komplettfenster einputzen. Bei gedämmten Wänden erst nach dem Anbringen der Dämmung verputzen.

I Montageanleitung Kunststoff Fenster MEAVARIO für gemauerte Wände



Montage in Mauerwerk Typ 3A für gedämmte Wände:

- 1.) Dämmung ausschneiden und anbringen (bauseits).
- 2.) Fertigstellen der äußeren Fassade.
- 3.) Rahmenelement in die Dämmung einschieben.
- 4.) Laibungsrahmen verschrauben.

Hinweis: Größenabhängig und in Sonderfällen empfehlen wir den Einsatz von Mauerankern. Schrauben bauseits empfohlen DIN 7981 5x50. Bei Festverglasung Fensterscheiben vorher ausglasen.

- 5.) Fensterflügel einhängen bzw. Fensterverglasung wieder einbauen.