

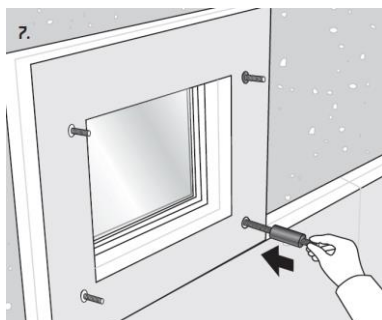
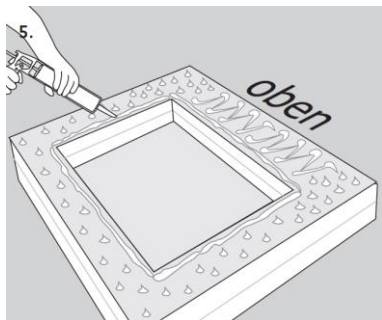
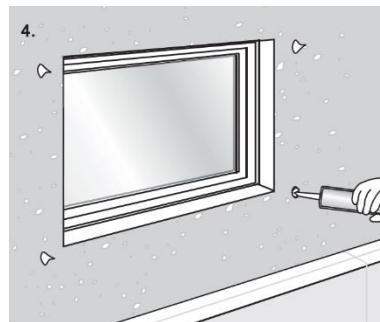
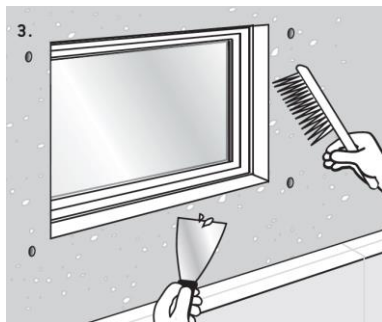
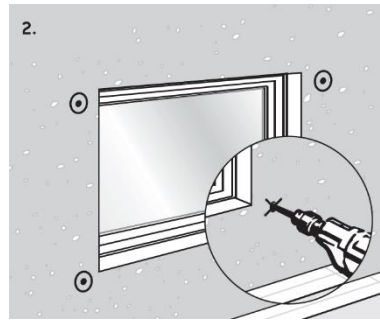
I Allgemeine Hinweise

- I Montage nur auf trockene bis mattfeuchte, fett- und staubfreie Betonwände und Mauerwerk (Kalksandstein, Porenbeton, Ziegel).
- I Montagekleber nur bei einer Temperatur von +5 °C bis +40 °C verarbeiten.
- I Sicherheitsdatenblatt zu Montagekleber MEAFIX beachten (Download über nebenstehendem QR-Code).
- I Dämmplatte nach Bedarf oben kürzen.
- I Bei Verwendung eines Perimeterabdeckrahmen MEAFRAME muss dieser vor der Lichtschachtmontage montiert werden. Bitte beachten Sie hier für die entsprechenden Montageanleitungen.
- I Die obere Fuge zwischen Putz und Montagedämmplatte MEAFIX ist dauerhaft abzudichten.

I BENÖTIGTES WERKZEUG

- I Bohrmaschine mit 20 mm Bohrer
- I Zimmermannsbleistift
- I Kartuschen Presse
- I Wasserwaage
- I Holzlatten zur Abstützung
- I 24er Schraubenschlüssel

Montageanleitung Montagedämmplatte MEAFIX für MEAVECTOR



- 1.) Zur Markierung der Bohrlöcher empfehlen wir die Montageplatte MEAFIX als Bohrschablone zu verwenden. Richten Sie die Montageplatte entsprechend dem Zargen Fenster aus und markieren Sie die vier Befestigungspunkte.
- 2.) Bohren Sie mittig an den vier markierten Stellen mit einem 20 mm Bohrer jeweils ein Loch mit einer Bohrtiefe von 12 cm. Entfernen Sie nach dem Bohrvorgang das Bohrmehl vollständig aus den Löchern.
- 3.) Die Kelleraußenwand muss an den Kontaktflächen trocken, fett- und staubfrei sein. Sowie frei von losen Bestandteilen und Zementschlümmen.
- 4.) Die MEAFIX Verbundmasse mit einer geeigneten Kartuschen Presse in die Bohrlöcher \varnothing 20 mm spritzen. Eine Kartusche reicht für ca. 16 Bohrlöcher.
- 5.) Den MEAFIX Montagekleber (3 Kartuschen) nur bei einer Temperatur von +5 °C bis +40 °C verarbeiten. Kleber auf Dämmstoffseite (Rückseite) gleichmäßig aufbringen, dabei oben und unten beachten.
- 6.) Anschließend die Dämmplatte fest anpressen und gegen Absinken abstützen. Achten Sie darauf, dass die Montageplatte nach dem Zargen Fenster ausgerichtet (oben und unten beachten) wird, und die Bohrlöcher im Beton mit den vorgegebenen Bohroffnungen übereinstimmen.
- 7.) Die MEAFIX Spezialanker mit der Seite des langen Gewindes (100 mm) bis zum Anschlag in die Verbundmasse drücken und etwas drehen, damit sich die Verbundmasse gleichmäßig verteilt.
- 8.) Nach einer Aushärtezeit von ca. 60 Minuten kann (wenn die Spezialanker festsitzen) die Montage der Betonlichtschächte gemäß der aktuellen Einbauanleitung für Betonlichtschächte MEAVECTOR erfolgen. Die Aushärtezeit kann temperaturbedingt variieren. Detaillierte Angaben zur Aushärtezeit finden Sie auf der Kartusche der Verbundmasse.