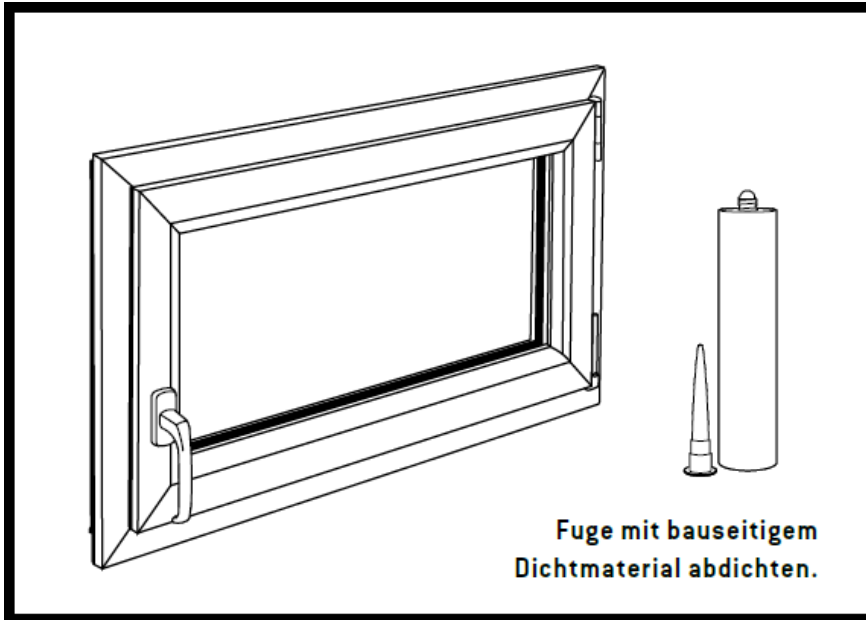


## ! Lieferumfang und optionales Zubehör



## ! Allgemeine Hinweise

- ! Das Produkt darf nur von Fachkräften nach den üblichen Handwerksregeln und Richtlinien, verarbeitet werden.
- ! Die Lieferung ist vor der Montage auf Transportschäden zu prüfen.

## ! Empfehlung

- ! Zur Kipp- und Dreh-Kipp-Ausführung empfehlen wir die jeweils passenden MEA Lochgitter, welches als Kleintierschutz dient.

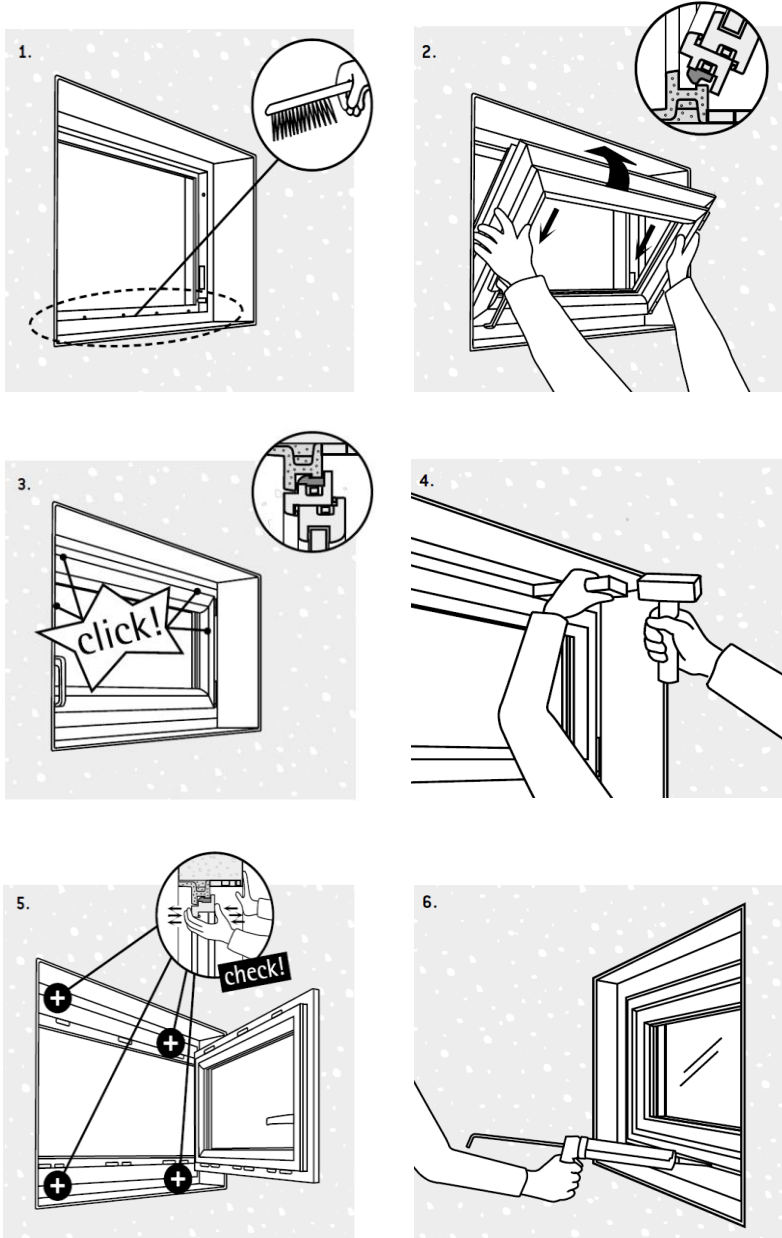
## ! Montagezeit

- ! Click-In 2 Minuten
- ! Abdichten 10 Minuten

## ! Montagewerkzeug (Bei Stahlfenster)

- ! Holzzulage
- ! Silikonspritze
- ! Fäustel
- ! Abziehset für Fuge

## Montageanleitung MEALUXIT RC2



1.) Vor der Montage Zarge säubern und Entwässerungsöffnungen prüfen.

2.) Fenstereinsatz unten in die Fixierschiene einsetzen und nach unten drücken.

3.) Fenstereinsatz an der Oberseite mit Schwung fest in die Zarge einrasten lassen.

4.) Eine Holzlatte und ein Fäustel erleichtern das Einrasten.

5.) Fensterflügel öffnen und Einrastung der Click Verbindung prüfen, um vollständige Fixierung der Fenster sicher zu stellen.

**Hinweis:** 2x oben, bei Höhe 80 cm und 100 cm zusätzlich links und rechts.

6.) Bei RC2 nach Einbau des Fenstereinsatzes die Fuge zwischen Zarge und Einsetzelement außen dauerelastisch mit MEA DWD Kleber abdichten.