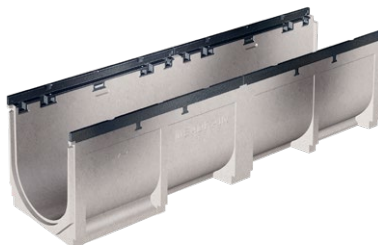


**MEADRAIN EN 2000**

A 15, B 125, C 250, D 400\*\*, E 600\*\*, F 900\*\* Nennweite 200



BUILDING SUCCESS



MEADRAIN ENF 2000.0/A

MEADRAIN EN 2000.0

**Materialeigenschaften**

Polymerbeton	Auf Polyesterharzbasis, mit mineralischen Füllstoffen, Additiven
Druckfestigkeit	$\geq 90 \text{ N/mm}^2$
Biegefestigkeit	$\geq 22 \text{ N/mm}^2$
Elastizitätsmodul	25.000 – 35.000 N/mm <sup>2</sup>
Dichte	2,1 – 2,3 kg/dm <sup>3</sup>
Längenausdehnungskoeffizient	Ca. $1,45 \times 10^{-5} \text{ 1/K}$
Hitzebeständigkeit	100°C Dauerbelastung, bis 200°C bei Belastungsdauer bis 5 min.
Frostbeständigkeit	- 50°C
Wassereindringtiefe	0 mm
Wasseraufnahme	< 0,05% DIN 52 103 (A)
Materialstruktur	Kapillarfrei

**Einsatzzweck**

- > Bauteil zur Linienentwässerung von Oberflächen, um anfallendes Niederschlagswasser aus angrenzenden befestigten Flächen aufzunehmen, zu transportieren und abzuleiten.

# MEADRAIN EN 2000

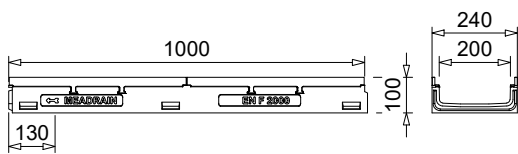
A 15, B 125, C 250, D 400\*\*, E 600\*\*, F 900\*\* Nennweite 200



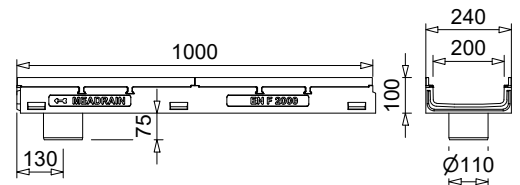
BUILDING SUCCESS

## MEADRAIN EN 2000 RINNENKÖRPER DICHTUNGSFALZ GEMÄSS DIN EN 1433

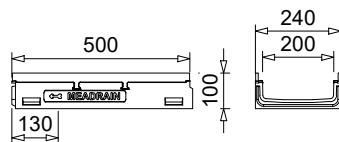
Entwässerungsrinne aus Polymerbeton • integrierte Zarge aus Guss • Lichte Weite 200 mm • Baubreite 240 mm • Bauhöhen ab 280 mm / 100 mm (Flachrinne MEADRAIN ENF) • **mit allgemeiner bauaufsichtlicher Zulassung Z - 74.4 - 28** • Varianten: mit linearem Gefälle (Sohlgefälle 0,5 %) / Stufengefälle / ohne Gefälle (Wasserspiegelgefälle) • Kompatibilität: Rinnenabdeckungen **MEA EN 200 PROFIX / 4-fach verschraubbar**



010154611



010154613



010154615

### Flachrinne ohne Gefälle, in Sonderbauhöhe, Belastungsklassen bis F 900 gemäß DIN EN 1433 \*\*)

Bezeichnung	Länge (mm)	Höhe (mm)	Art. Nr.	kg/Stück
MEADRAIN ENF 2000.0 Flachrinne <sup>1) *) **)</sup>	1000	100	010154611	21,81
MEADRAIN ENF 2000.0/A Flachrinne mit Stützen Ø 110 mm <sup>8) *) **)</sup>	1000	100	010154613	20,10
MEADRAIN ENF 2000.1 Flachrinne <sup>1) *) **)</sup>	500	100	010154615	9,80
MEADRAIN ENF 2000.0/220 Flachrinne <sup>5) **)</sup>	1000	220	010157285	28,24

\*) Lieferzeit auf Anfrage.

\*\*) Nicht zur Querenwässerung von Schnellstraßen und Autobahnen geeignet

1) Anschlussmöglichkeit für senkrechten Ablauf Ø 110 mm (Ablaufvorformung).

5) Anschlussmöglichkeit für senkrechten Ablauf Ø 160 mm (Ablaufvorformung), Stirnplatten mit Stützen oder Einlauf-/Sinkkasten.

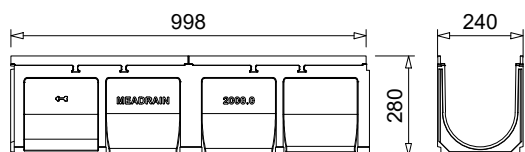
8) Mit dicht eingeformtem Ablaufstutzen Ø 110 mm.

# MEADRAIN EN 2000

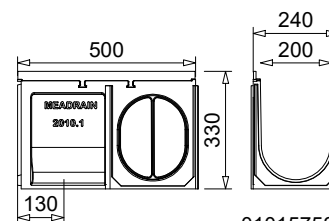
A 15, B 125, C 250, D 400\*\*, E 600\*\*, F 900\*\* Nennweite 200



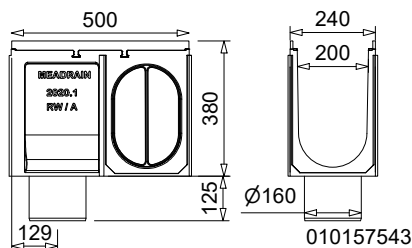
BUILDING SUCCESS



010157531



010157537



010157543

## Rinnenkörper ohne Gefälle, Belastungsklassen bis F 900 gemäß DIN EN 1433 \*\*)

Bezeichnung	Länge (mm)	Höhe (mm)	Art. Nr.	kg/Stück
MEADRAIN EN 2000.0 Rinne <sup>5) **)</sup>	1000	280	010157531	36,35
MEADRAIN EN 2000.0/A Rinne mit Stützen Ø 160 mm <sup>9) **)</sup>	1000	280	010157532	36,38
MEADRAIN EN 2000.1 Rinne <sup>5) 14) **)</sup>	500	280	010157533	18,25
MEADRAIN EN 2010.0 Rinne <sup>5) **)</sup>	1000	330	010157535	41,75
MEADRAIN EN 2010.0/A Rinne mit Stützen Ø 160 mm <sup>5) **)</sup>	1000	330	010157550	41,22
MEADRAIN EN 2010.1 Rinne <sup>5) 14) **)</sup>	500	330	010157537	21,00
MEADRAIN EN 2020.0 Rinne <sup>5) **)</sup>	1000	380	010157539	45,45
MEADRAIN EN 2020.0/A Rinne mit Stützen Ø 160 mm <sup>5) **)</sup>	1000	380	010157552	45,13
MEADRAIN EN 2020.1 Rinne <sup>5) 14) **)</sup>	500	380	010157541	23,50
MEADRAIN EN 2020.1 RW/A Rinne mit Stützen Ø 160 mm für Fließrichtungswechsel <sup>9) 14) 15) **)</sup>	500	380	010157543	22,00

\*\* ) Nicht zur Querentwässerung von Schnellstraßen und Autobahnen geeignet

5) Anschlussmöglichkeit für senkrechten Ablauf Ø 160 mm (Ablaufvorformung), Stirnplatten mit Stützen oder Einlauf-/Sinkkasten.

9) Mit dicht eingeformtem Ablaufstutzen Ø 160 mm.

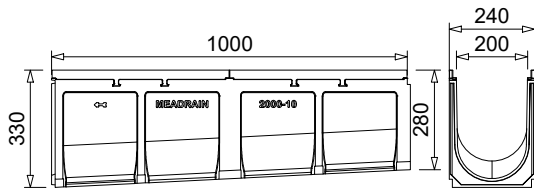
14) Anschlussmöglichkeit für Eck-, T- und Kreuzverbindungen.

15) Einsatzmöglichkeit als Fließrichtungswechsel.

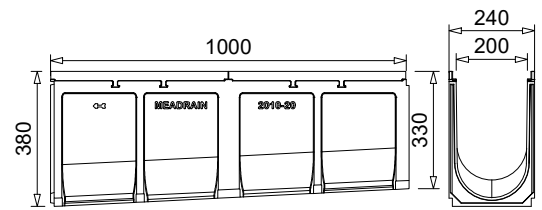
# MEADRAIN EN 2000

A 15, B 125, C 250, D 400\*\*, E 600\*\*, F 900\*\* Nennweite 200

BUILDING SUCCESS



010157545



010157547

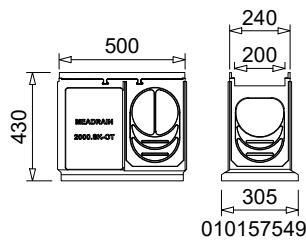
Rinnenkörper mit Gefälle 5,0 %, zur Realisierung von Stufengefälle, Belastungsklassen bis F 900 gemäß DIN EN 1433 \*\*)

Bezeichnung	Länge (mm)	Höhe (mm)	Höhe 2 (mm)	Art. Nr.	kg/Stück
MEADRAIN EN 2000-10 Rinne für Stufengefälle mit 5 % Gefälle **)	1000	280	330	010157545	39,00
MEADRAIN EN 2010-20 Rinne für Stufengefälle mit 5 % Gefälle **)	1000	330	380	010157547	43,48

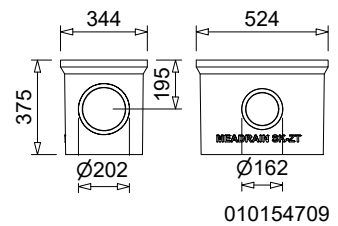
\*\* ) Nicht zur Querentwässerung von Schnellstraßen und Autobahnen geeignet

## MEADRAIN EN 2000 UND ENF 2000 ZUBEHÖR

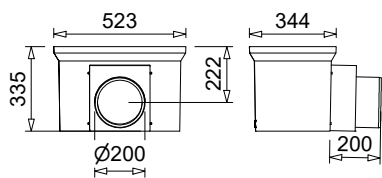
Allgemeine bauaufsichtliche Zulassung Z- 74.4- 28



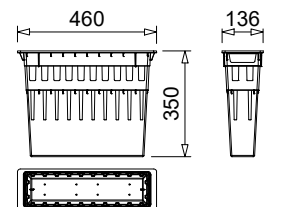
010157549



010154709



010154728



010710153

### Sinkkasten \*\*)

Bezeichnung	Länge (mm)	Breite (mm)	Höhe (mm)	Art. Nr.	kg/Stück
MEADRAIN EN 2000.SK-OT Sinkkasten-Oberteil beidseits für Bauhöhe 280 mm geöffnet **)	500	-	430	010157549	25,52
MEA SK-ZT Sinkkasten-Zwischenteil aus Polymerbeton zur Bauhöhenenerweiterung	524	344	375	010154709	23,31
MEA SK-UT-KURZ Sinkkasten-Unterteil mit integriertem Ablaufstutzen Ø 160 mm	523	344	335	010154725	25,16
MEA SK-UT-KURZ Sinkkasten-Unterteil mit integriertem Ablaufstutzen Ø 160 mm (LAU-Anwendungen)	524	344	335	010154726	25,16
MEA SK-UT-KURZ Sinkkasten-Unterteil mit integriertem Ablaufstutzen Ø 200 mm	523	344	335	010154729	27,00
MEA SK-UT-KURZ Sinkkasten-Unterteil mit integriertem Ablaufstutzen Ø 200 mm (LAU-Anwendungen)	524	344	335	010154728	27,00
MEADRAIN EN/DM 2000 Schlammeimer für Sinkkasten, verz.	420	-	362	010154717	3,89

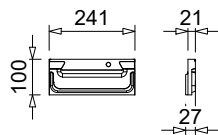
\*\* ) Nicht zur Querentwässerung von Schnellstraßen und Autobahnen geeignet

# MEADRAIN EN 2000

A 15, B 125, C 250, D 400\*\*, E 600\*\*, F 900\*\* Nennweite 200



BUILDING SUCCESS

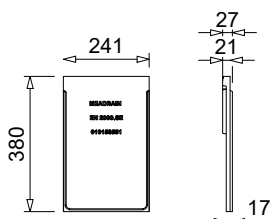


010154617

## Stirnplatten für Flachrinne

Bezeichnung	Material	Höhe (mm)	Art. Nr.	kg/Stück
MEADRAIN ENF 2000.SE Stirnplatte für Flachrinnenanfang/-ende *)	Polymerbeton	100	010154617	1,13
MEADRAIN ENF 2000.0/220.E Stirnplatte mit HD-PE Stützen Ø 160 mm für Rinnenende, passend für Flachrinne ENF 2000.0/220 *)	Polymerbeton	220	010157287	2,45

\*) Lieferzeit auf Anfrage.



010153551

## Stirnplatten

Bezeichnung	Material	Höhe (mm)	Art. Nr.	kg/Stück
MEADRAIN EN 2000.SE Stirnplatte für Rinnenanfang/-ende, passend für alle Bauhöhen	Polymerbeton	380	010153551	2,89
MEADRAIN EN 2000.E Stirnplatte mit HD-PE Stützen Ø 160 mm für Rinnenende, passend für Rinne EN 2000	Polymerbeton	285	010153553	3,27
MEADRAIN EN 2010.E Stirnplatte mit HD-PE Stützen Ø 160 mm für Rinnenende, passend für Rinne EN 2010 *)	Polymerbeton	335	010153555	3,81
MEADRAIN EN 2020.E Stirnplatte mit HD-PE Stützen Ø 160 mm für Rinnenende, passend für Rinne EN 2020 *)	Polymerbeton	385	010153557	4,50
MEADRAIN EN 2000.RWH Platte für Fließrichtungswechsel- Stranghochpunkt, passend für alle Bauhöhen *)	Polymerbeton	380	010153559	5,50

\*) Lieferzeit auf Anfrage.

## Dichtstoffe für Standardanwendungen \*\*\*)

Bezeichnung	Material	Art. Nr.	kg/Stück
SABA MS Floor GREY Dichtstoff, 600 ml im Beutel, standfest ***)	MS-Polymer-Basis	010152708	0,88
SABA Primer 9102 für Voranstrich, 1 Liter	Silan-Basis	010155803	0,92
SABA Fugenreiniger Solvent 48, 1 Liter, Reiniger für Haftflanken	-	010155807	0,84
Auspresspistole für 600 ml Beutel	-	010152707	0,63

\*\*\*)) Zum Abdichten von ausschließlich Niederschlagswasser ausgesetzten Rinnensystemen. Nicht für den Einsatz in LAU-Anlagen, Tankstellen und ähnlichen Bauvorhaben geeignet.