

MEAGARD II S

MEAGARD II G/A

Materialeigenschaften

Polymerbeton	Auf Polyesterharzbasis, mit mineralischen Füllstoffen, Additiven
Druckfestigkeit	≥ 90 N/mm ²
Biegefestigkeit	≥ 22 N/mm ²
Elastizitätsmodul	25.000 – 35.000 N/mm ²
Dichte	2,1 – 2,3 kg/dm ³
Längenausdehnungskoeffizient	Ca. 1,45 x 10 ⁻⁵ 1/K
Hitzebeständigkeit	100°C Dauerbelastung, bis 200°C bei Belastungsdauer bis 5 min.
Frostbeständigkeit	- 50°C
Wassereindringtiefe	0 mm
Wasseraufnahme	< 0,05% DIN 52 103 (A)
Materialstruktur	Kapillarfrei

Einsatzzweck

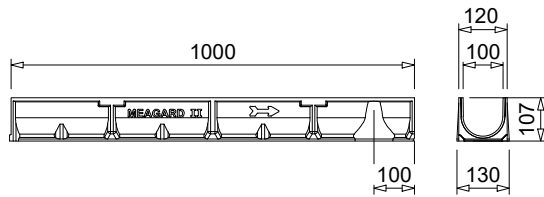
> Bauteil zur Linienentwässerung von Oberflächen, um anfallendes Niederschlagswasser aus angrenzenden befestigten Flächen aufzunehmen, zu transportieren und abzuleiten.

> Ablaufleistung bei freiem Rinnenquerschnitt: 3,63 l/sec. Ausreichend zur Entwässerung von ca. 181 m² Fläche. (Über empirische Formel nach DIN 18035-3 (1978-12) ermittelt.)

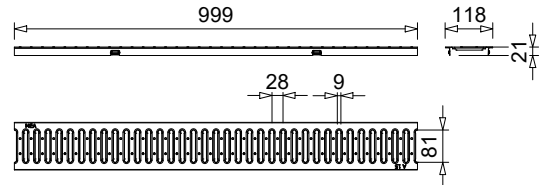
MEAGARD II S, G, M UND E

PKW BEFAHRBARE ENTWÄSSERUNGSRINNE INKLUSIVE RINNENROSTE

PKW-befahrbare Entwässerungsrinne ohne Gefälle aus Polymerbeton, wahlweise mit Stegrost oder Maschenrost aus verzinktem oder Edelstahl oder Gussrost. Lichte Weite 100 mm, Baubreite 130 mm. Belastungsklassen A 15 bis B 125 gemäß DIN EN 1433.



010150133



010150773

MEAGARD II S Komplettrinne mit Steg-Schnapprost verzinkt, PKW befahrbar 22)

Bezeichnung	Länge (mm)	Höhe (mm)	Art. Nr.	kg/Stück
MEAGARD II S Rinne 1 m inkl. Stegrost überdeckend, vz ^{1) 22)}	1000	110	010150121	8,44
MEAGARD II S Rinne 0,5 m inkl. Stegrost überdeckend, vz ²²⁾	500	110	010150123	4,25
MEAGARD II S/A Rinne 1 m inkl. Stegrost überdeckend, vz, mit eingeformtem Ablaufstutzen Ø 110 mm ^{8) 22)}	1000	110	010150128	8,20

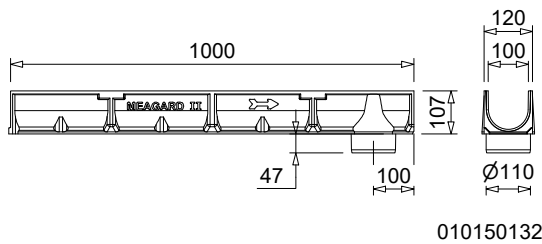
- 1) Anschlussmöglichkeit für senkrechten Ablauf Ø 110 mm (Ablaufvorformung).
 8) Mit dicht eingeformtem Ablaufstutzen Ø 110 mm.
 22) Abdeckung Klasse A 15 gemäß DIN EN 1433.

MEAGARD II

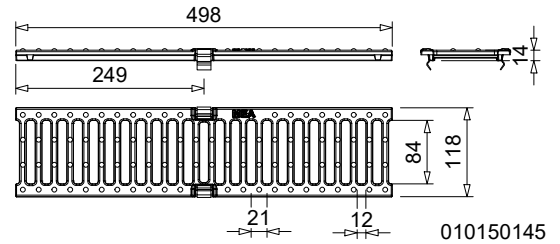
A 15, B 125 Nennweite 100



BUILDING SUCCESS



010150132



010150145

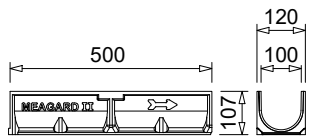
MEAGARD II G Komplettrinne mit Guss-Schnapprost, Belastungsklassen bis B 125

Bezeichnung	Länge (mm)	Höhe (mm)	Art. Nr.	kg/Stück
MEAGARD II G Rinne 1 m inkl. 2 Guss-Stegroste überdeckend B 125 ¹⁾ ****)	1000	115	010150125	11,69
MEAGARD II G Rinne 0,5 m inkl. Guss-Stegrost überdeckend B 125 ¹⁾ ****)	500	115	010150127	5,90
MEAGARD II G/A Rinne 1 m inkl. Guss-Stegroste überdeckend B 125, mit eingeformtem Ablaufstutzen Ø 110 mm ⁸⁾ ****)	1000	115	010150130	11,00

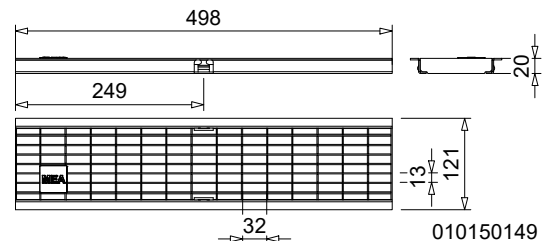
*) Lieferzeit auf Anfrage.

****) Die Oberflächenbeschichtung von Gussteilen hat nur eine temporäre und kosmetische Funktion. Gusseisen ist durch Oberflächen-Oxidation gegenüber Umwelteinflüssen (z.B. Streusalz) praktisch unempfindlich. Oberflächliches Anrosten stellt keinen Produktmangel dar. Selbstverständlich entspricht sogar der Verzicht auf Oberflächenbeschichtung den einschlägigen Normen.

- 1) Anschlussmöglichkeit für senkrechten Ablauf Ø 110 mm (Ablaufvorformung).
- 8) Mit dicht eingeformtem Ablaufstutzen Ø 110 mm.



010150135



010150149

MEAGARD II M Komplettrinne mit Maschen-Schnapprost verzinkt 30/10, PKW befahrbar 22)

Bezeichnung	Länge (mm)	Höhe (mm)	Art. Nr.	kg/Stück
MEAGARD II M Rinne 1 m inkl. Maschenrost 30/10 überdeckend, vz ^{1) 22)}	1000	110	010150129	10,30
MEAGARD II M Rinne 0,5 m inkl. Maschenrost 30/10 überdeckend, vz ^{22) *)}	500	110	010150131	5,15
MEAGARD II M Rinne 1 m inkl. Maschenrost 30/10 überdeckend, verzinkt, mit eingeformtem Ablaufstutzen Ø 110 mm ^{8) 22)}	1000	110	010150140	10,30

*) Lieferzeit auf Anfrage.

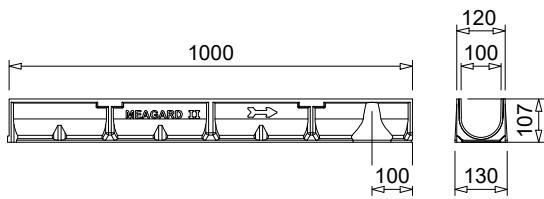
- 1) Anschlussmöglichkeit für senkrechten Ablauf Ø 110 mm (Ablaufvorformung).
- 8) Mit dicht eingeformtem Ablaufstutzen Ø 110 mm.
- 22) Abdeckung Klasse A 15 gemäß DIN EN 1433.

MEAGARD II

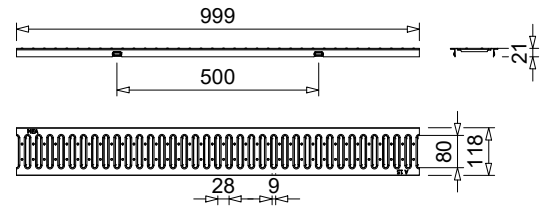
A 15, B 125 Nennweite 100



BUILDING SUCCESS



010150133



010150781

MEAGARD II E Komplettrinne mit Steg-Schnapprost Edelstahl, PKW befahrbar *) 22)

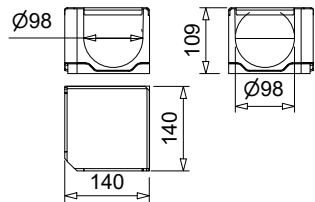
Bezeichnung	Länge (mm)	Höhe (mm)	Art. Nr.	kg/Stück
MEAGARD II E Rinne 1 m inkl. Stegrost überdeckend, Edelstahl ^{1) 22) *)}	1000	110	010150115	8,20
MEAGARD II E Rinne 0,5 m inkl. Stegrost überdeckend, Edelstahl ^{22) *)}	500	110	010150117	4,30

*) Lieferzeit auf Anfrage.

1) Anschlussmöglichkeit für senkrechten Ablauf \varnothing 110 mm (Ablaufvorformung).

22) Abdeckung Klasse A 15 gemäß DIN EN 1433.

MEAGARD II S, G, M UND E ZUBEHÖR



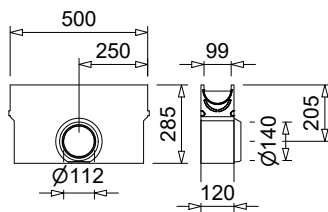
010150170

MEAGARD II Eckelement mit geschlossener Abdeckung

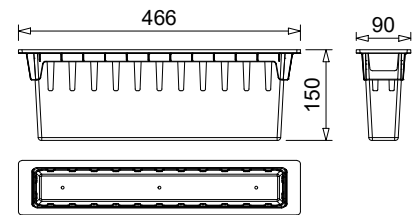
Bezeichnung	Länge (mm)	Breite (mm)	Höhe (mm)	Art. Nr.	kg/Stück
MEAGARD II Eckelement mit geschlossener, verzinkter Abdeckung ²²⁾ *)	140	140	110	010150170	2,30

*) Lieferzeit auf Anfrage.

22) Abdeckung Klasse A 15 gemäß DIN EN 1433.



010150143



010710061

MEAGARD II Einlaufkasten inklusive Rost und Schlammeimer

Bezeichnung	Länge (mm)	Breite (mm)	Höhe (mm)	Art. Nr.	kg/Stück
MEAGARD II S.EK Einlaufkasten inkl. Stegrost überdeckend, vz, mit Schlammeimer ²²⁾ *)	500	120	288	010150137	13,30
MEAGARD II G.EK Einlaufkasten inkl. Guss-Stegrost überdeckend, B 125, mit Schlammeimer ^{*)}	500	120	293	010150139	14,00
MEAGARD II M.EK Einlaufkasten inkl. Maschenrost 30/10 überdeckend, vz, mit Schlammeimer ²²⁾ *)	500	120	288	010150141	12,71
MEAGARD II E.EK Einlaufkasten inkl. Stegrost überdeckend Edelstahl, mit Schlammeimer ²²⁾ *)	500	120	293	010150119	13,30
MEA GARD LINE-RIN-1000 Kunststoff-Eimer ^{*)}	466	90	150	010710061	0,31

*) Lieferzeit auf Anfrage.

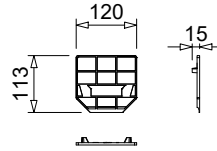
22) Abdeckung Klasse A 15 gemäß DIN EN 1433.

MEAGARD II

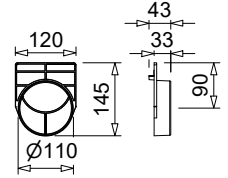
A 15, B 125 Nennweite 100



BUILDING SUCCESS



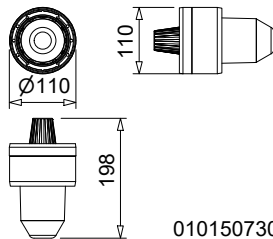
010150191



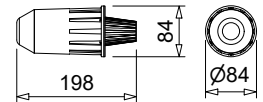
010150193

MEAGARD II Stirnplatten

Bezeichnung	Material	Länge (mm)	Breite (mm)	Höhe (mm)	Art. Nr.	kg/Stück
MEAGARD II.SE Stirnplatte für Rinnenanfang/-ende	PP	15	120	113	010150191	0,04
MEAGARD II.E Stirnplatte mit Stutzen Ø 110 mm für Rinnenende	PP	43	120	145	010150193	0,06



010150730



010145060

MEAGARD II Zubehör

Bezeichnung	Material	Art. Nr.	kg/Stück
MEADRAIN/MEAGARD Ablaufset mit Stutzen Ø 110 mm, Schmutzfangtopf und Geruchsverschluss	PP	010150730	0,20
Ablaufstutzen Ø 110 mm, mit eingeformtem Auflagering zur Aufnahme des Geruchsverschlusses 010145060	PP	010150197	0,80
MEA 100 Geruchsverschluss und Schmutzsieb	PP	010145060	0,09