

**MEA**  
**FUSSABSTREIFER-**  
**KÄSTEN**  
**EINFACH**  
**SAUBER**



**MEA FUSSABSTREIFERKÄSTEN**

FUSSABSTREIFERKÄSTEN AUS GFK ODER POLYMERBETON

# MEA FUSSABSTREIFERKÄSTEN

MEA Fußabstreiferkästen schützen Eingangsbereiche wirksam vor jeder Art von Schmutz, der von Schuhen mitgetragen wird (Erde, Steinchen, Sand und Staub...).

Unsere Fußabstreiferkästen werden aus hochfestem GFK oder hochwertigem Polymerbeton gefertigt und können Dank einer Anschlussmöglichkeit auch an das Abwassersystem gekoppelt werden.





#### **FUSSABSTREIFERKÄSTEN**

- ✓ Halten den Schmutz dauerhaft draußen
- ✓ Leicht zu montieren und zu reinigen
- ✓ Frost- und Hitzebeständig
- ✓ Langlebig und wartungsfreundlich
- ✓ 4 verschiedene Rostvarianten zur Auswahl
- ✓ Bruchfest und extrem stabil
- ✓ Exzellentes Preis-/Leistungsverhältnis
- ✓ Ästhetisch und umweltfreundlich

# MEARIN FUßABSTREIFERKASTEN SYSTEMÜBERSICHT

MEARIN Fußabstreiferkästen werden aus glasfaserverstärktem Verbundstoff gefertigt. Der Kasten inklusive der Kanten besteht aus hochwertigem UP-GF. Er ist für unterschiedliche, auswechselbare Auflagen geeignet. Sie erhalten den Fußabstreiferkasten in zwei verschiedenen Ab-

messungen als Set und die Abdeckungen in den jeweiligen Größen auch einzeln. An der Unterseite des Fußabstreiferkastens befindet sich eine Anschlussmöglichkeit für einen senkrechten Ablauf  $\varnothing$  75 mm.



Abmessungen:  
600 x 400 x 80 mm  
750 x 500 x 80 mm

- ✓ MEARIN Fußabstreiferkasten aus GFK: Hochstabiler glasfaserverstärkter Verbundstoff



Abmessungen:  
600 x 400 x 80 mm  
750 x 500 x 80 mm

- ✓ MEARIN Fußabstreiferkasten inklusive einer Streckmetallrost Abdeckung als Set erhältlich
- ✓ Abdeckung: Streckmetallrost einzeln erhältlich



Abmessungen:  
600 x 400 x 80 mm  
750 x 500 x 80 mm

- ✓ MEARIN Fußabstreiferkasten inklusive einer grauen Ripsmatten Abdeckung als Set erhältlich
- ✓ Abdeckung: Graue Ripsmatte einzeln erhältlich



Abmessungen:  
600 x 400 x 80 mm  
750 x 500 x 80 mm

- ✓ MEARIN Fußabstreiferkasten inklusive einer Maschenrost 30/10 Abdeckung als Set erhältlich
- ✓ Abdeckung: Maschenrost 30/10 einzeln erhältlich



Abmessungen:  
600 x 400 x 80 mm  
750 x 500 x 80 mm

- ✓ MEARIN Fußabstreiferkasten inklusive einer schwarzen Gummiprofilmatten Abdeckung als Set erhältlich
- ✓ Abdeckung: Schwarze Gummiprofilmatte einzeln erhältlich

Zubehör:

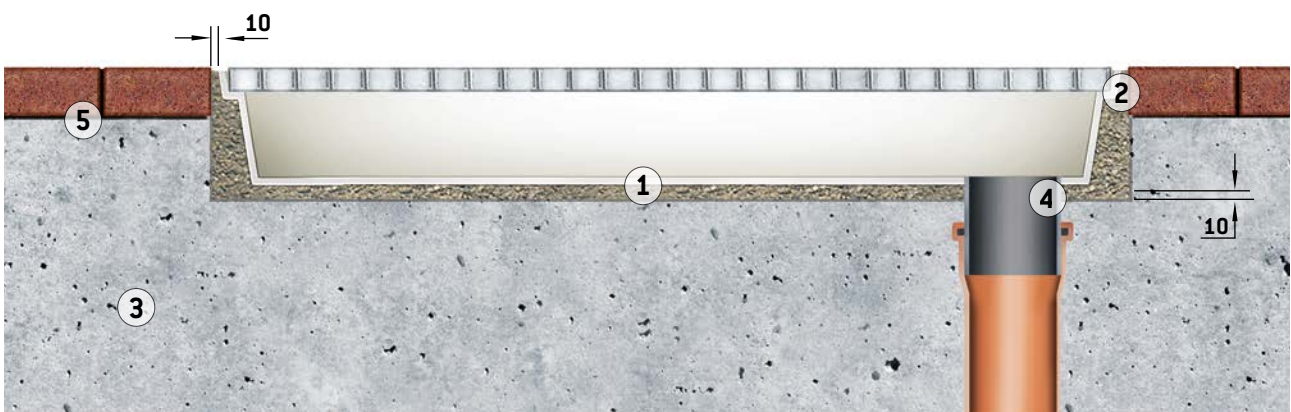
- ✓ HT-Übergangsstück von  $\varnothing$  75 mm zu  $\varnothing$  110 mm
- ✓ Mittelstützen für beide Maße erhältlich



# MEA GFK DER PREMIUMWERKSTOFF

## Einbausituation für einen MEARIN Fußabstreiferkasten in einer Betonschalung

MEARIN Fußabstreiferkästen können entweder in Zusammenhang mit einer betonierten Fläche oder mit tragfähig verdichtetem Untergrund in ein Splittbett eingebaut werden.



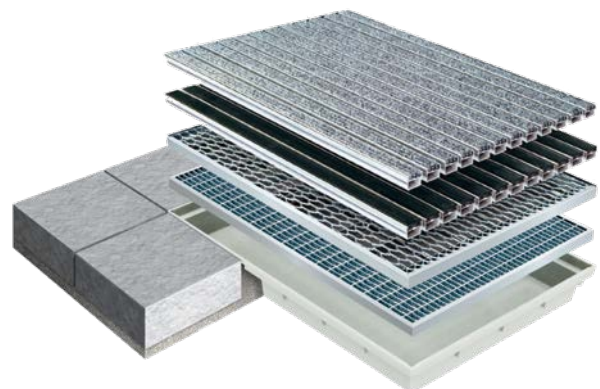
- 1- Fußabstreiferkasten im Mörtelbett verlegen
- 2- Zum Plattenbelag elastisch verfugen
- 3- Betonsockel C12/15 vor dem Gebäudeeingang

- 4- Anschlussmöglichkeit für einen senkrechten Ablauf  
Ø 75 mm
- 5- Kleber Plattenbelag

## MEARIN Fußabstreiferkasten aus GFK

GFK steht für glasfaserverstärkten Verbundstoff und kommt in vielfältigen Einsatzbereichen mit hohen Anforderungen zum Einsatz. Aber GFK ist nicht gleich GFK, die Qualität und die spezifischen Eigenschaften unterscheiden sich teilweise erheblich. Wir setzen hierbei auf die SMC Technologie (Sheet Molding Compound), – einem Verbund von Polyesterharz, mineralischen Füllstoffen, Additiven und Glasfasermatten.

Mit dem MEARIN Fußabstreiferkasten entsteht ein langlebiges Produkt mit hoher Wertbeständigkeit, das für unsere Kunden und Partner nachhaltigen Mehrwert schafft.



# MEAGARD FUSSABSTREIFERKASTEN SYSTEMÜBERSICHT

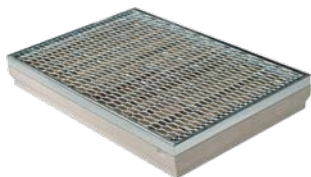
MEAGARD Fußabstreiferkästen werden aus hochwertigem Polymerbeton mit integrierter umlaufender Stahlzarge, Stegen und Ablaufvorformungen gefertigt. Sie erhalten den Fußabstreiferkasten in drei verschiedenen Abmessungen

als Set und die Abdeckungen in den jeweiligen Größen auch einzeln. An der Unterseite des Fußabstreiferkastens befinden sich zwei Anschlussmöglichkeiten für einen senkrechten Ablauf  $\varnothing$  110 mm.



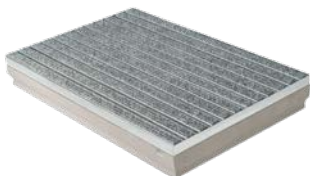
Abmessungen:  
600 x 400 x 80 mm  
750 x 500 x 80 mm  
1000 x 500 x 80 mm

✓ MEAGARD Fußabstreiferkasten aus hochwertigem Polymerbeton



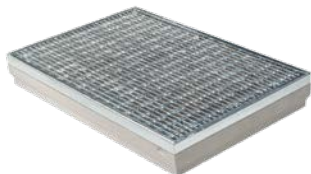
Abmessungen:  
600 x 400 x 80 mm  
750 x 500 x 80 mm  
1000 x 500 x 80 mm

✓ MEAGARD Fußabstreiferkasten inklusive einer Streckmetallrost Abdeckung als Set erhältlich  
✓ Abdeckung: Streckmetallrost einzeln erhältlich



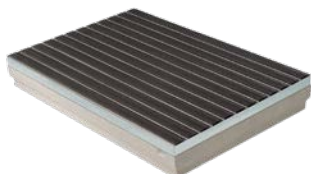
Abmessungen:  
600 x 400 x 80 mm  
750 x 500 x 80 mm  
1000 x 500 x 80 mm

✓ MEAGARD Fußabstreiferkasten inklusive einer grauen Ripsmatten Abdeckung als Set erhältlich  
✓ Abdeckung: Graue Ripsmatte einzeln erhältlich



Abmessungen:  
600 x 400 x 80 mm  
750 x 500 x 80 mm  
1000 x 500 x 80 mm

✓ MEAGARD Fußabstreiferkasten inklusive einer Maschenrost 30/10 Abdeckung als Set erhältlich  
✓ Abdeckung: Maschenrost 30/10 einzeln erhältlich



Abmessungen:  
600 x 400 x 80 mm  
750 x 500 x 80 mm  
1000 x 500 x 80 mm

✓ MEAGARD Fußabstreiferkasten inklusive einer schwarzen Gummiprofilmatten Abdeckung als Set erhältlich  
✓ Abdeckung: Schwarze Gummiprofilmatte einzeln erhältlich

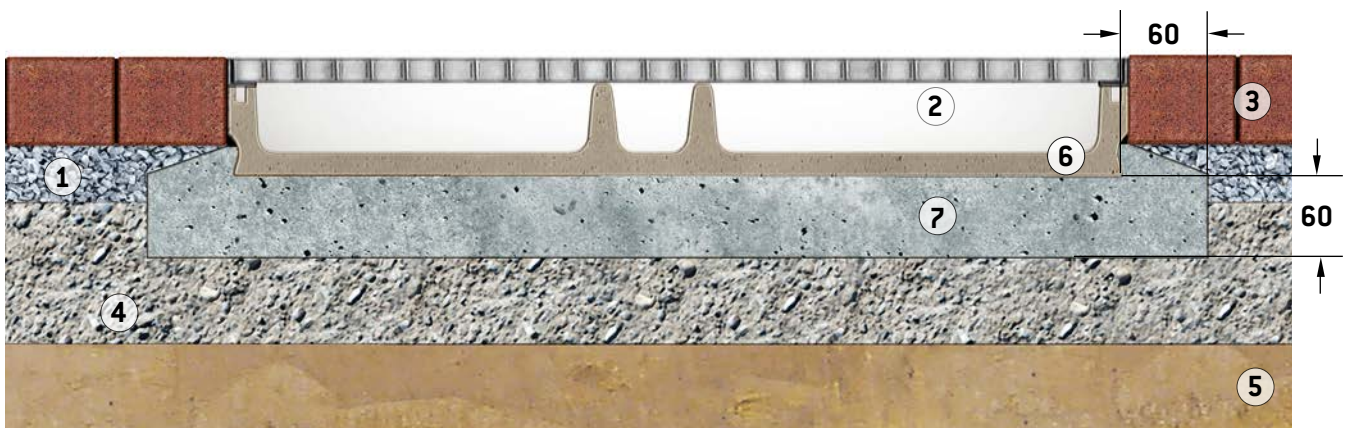
Zubehör:

✓ Ablaufset mit Stützen  $\varnothing$  110 mm, Schmutzfangtopf und Geruchsverschluss

# MEA POLYMERBETON DER QUALITÄTSWERKSTOFF

## Einbausituation für einen MEAGARD Fußabstreiferkasten in einem Splittbett

MEAGARD Fußabstreiferkästen können entweder in Zusammenhang mit einer betonierten Fläche oder mit tragfähig verdichtetem Untergrund in ein Splittbett eingebaut werden.



1- Splittbett

2- Fußabstreiferkasten im Mörtelbett verlegen

3- Pflaster

4- Tragfähiger verdichteter Untergrund

5- Gewachsenes Erdreich

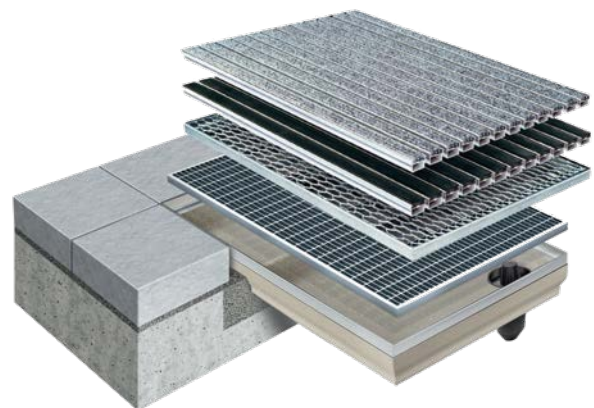
6- Zwei Anschlussmöglichkeiten für einen senkrechten Ablauf  
Ø 110 mm

7- Beton C12/15

## MEAGARD Fußabstreiferkasten aus Polymerbeton

Der spezielle Polymerbeton von MEA zeichnet sich durch herausragende physikalische und chemische Eigenschaften aus. Dies macht ihn zu einem extrem zuverlässigen und vielseitigen Werkstoff auch unter härtesten Bedingungen.

Der MEAGARD Fußabstreiferkasten besteht zum größten Teil aus mineralischen Rohstoffen ist daher umweltfreundlich und äußerst langlebig.





**BUILDING SUCCESS**

ME Water Management / Sudetenstraße 1 / D-86551 Aichach / [www.mea-group.com](http://www.mea-group.com)  
Geschäftseinheit der ME Bautechnik GmbH