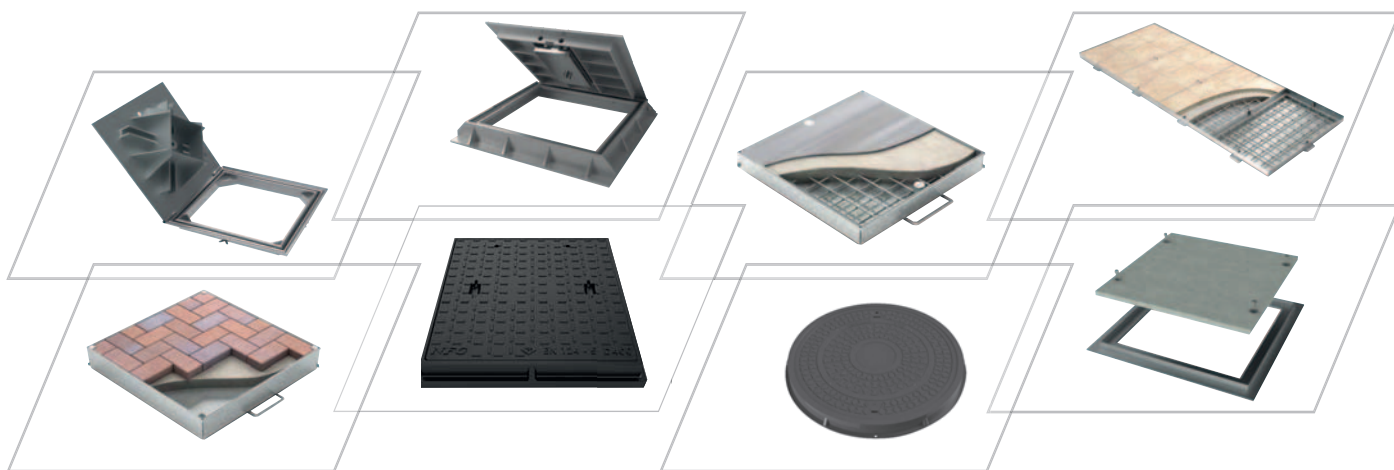


# I POKLOPY

## PŘEHLED

POKLOPY PRO ZAKRYTÍ VSTUPŮ, KONTROLNÍCH A TECHNOLOGICKÝCH ŠACHET



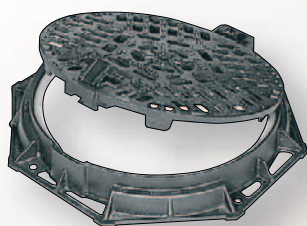
**TYPOVÉ ČTVERCOVÉ  
A15 - D400**



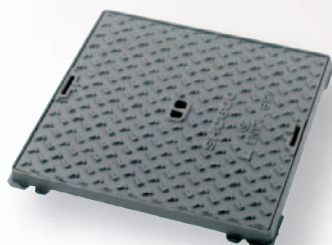
**KRUHOVÉ  
B125 - F900**



**KRUHOVÉ  
MŘÍŽE**



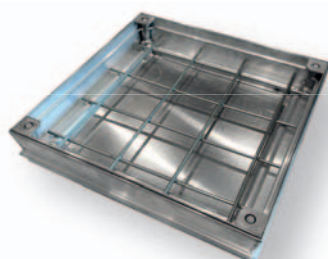
**ČTVERCOVÉ  
B125 - D400**



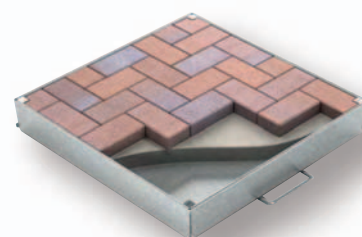
LITINOVÉ

HLINÍKOVÉ

**ČTVERCOVÉ  
B125 - D400**



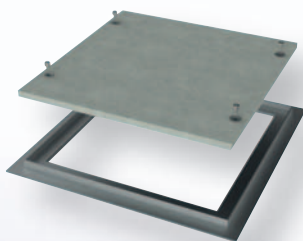
**ZADLAŽDOVACÍ SF, XP  
A15 - D400**



**TYPOVÉ KRUHOVÉ  
A15 - D400**



**POKLOPY  
ZAKÁZKOVÉ**



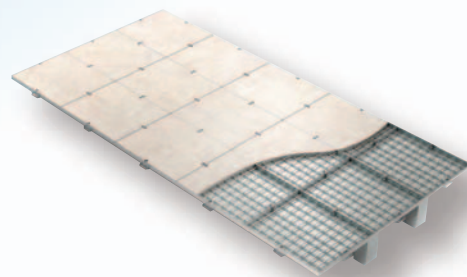
**TYPOVÉ MŘÍŽE  
B125 - D400**



KOMPOZITNÍ

OCELOVÉ

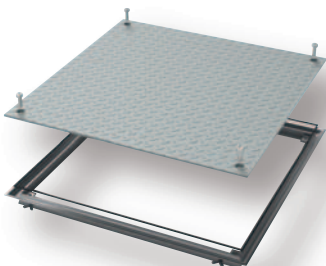
**VÍCEPRVKOVÝ MULTISPAN  
B125 - D400**



**BEZPEČNOSTNÍ  
SUS A15 - D400**



**S VÍKEM SP**

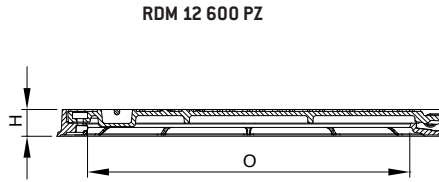
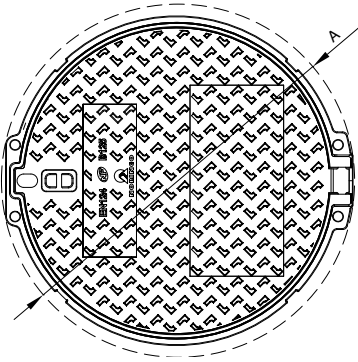


## POKLOPY RDM 12

Litinový poklop



- / Litinový kruhový poklop s rámem.
- / Zátěž do **B125** kN



RDM 12 600 PZ

Obj. číslo	Popis	Vnitřní rozměr [mm]	Vnější rozměr [mm]	Výška [mm]	Váha [kg]	Zatížení [t]	Poznámka
528529	RDM 12 600PZ	600	740	50	34	12,5	panť/zámek

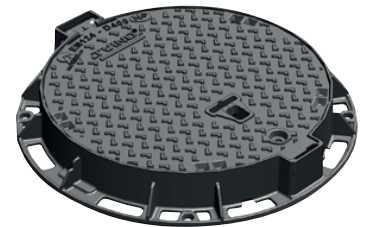
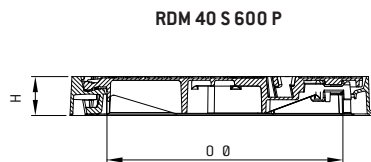
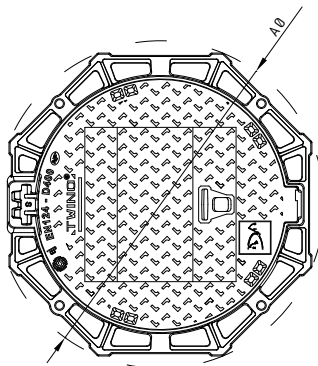
- POUŽITÍ: / Chodníky  
/ Cesty poježděné osobními auty.

## POKLOPY RDM 40 S

Litinový poklop



- / Litinový kruhový poklop s rámem.
- / Zátěž do **D400** kN
- / střední dopravní zátěž.



RDM 40 S 600 PZ

Obj. číslo	Popis	Vnitřní rozměr [mm]	Vnější rozměr [mm]	Výška [mm]	Váha [kg]	Zatížení [t]	Poznámka
546721	RDM 40 S 600P	600	850	100	54	40	panť / západka

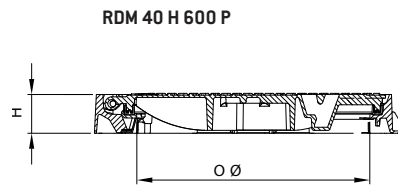
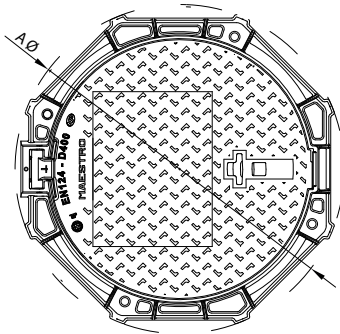
- POUŽITÍ: / Pro vozovky se středně intenzivním provozem nebo méně frekventované jako jsou boční ulice, pěší zóny, zásobovací dvory

## POKLOPY RDM 40 H

### Litínový poklop



- / Litínový kruhový poklop s rámem.
- / Zátěž do **D400** kN
- / INTENZIVNÍ dopravní zátěž.



RDM 40 S 600 PZ

Obj. číslo	Popis	Vnitřní rozměr [mm]	Vnější rozměr [mm]	Výška [mm]	Váha [kg]	Zatížení [t]	Poznámka
538603	RDM 40 H 600P	600	850	100	73	40	pan / západka

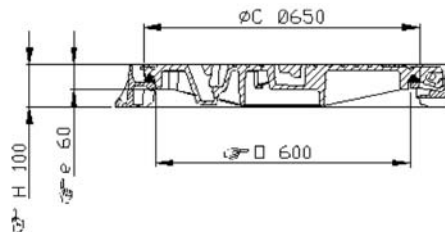
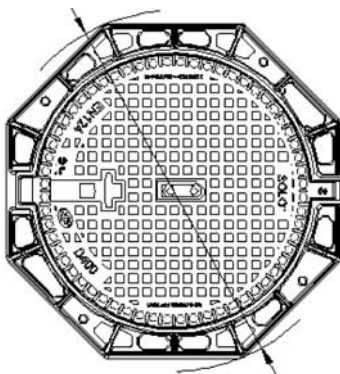
POUŽITÍ: / Pro použití na vozovky s intenzivní zátěží, frekventované komunikace

## POKLOPY RDM 60

### Litínový poklop



- / Litínový kruhový poklop s rámem.
- / Zátěž do **E600** kN



Obj. číslo	Popis	Vnitřní rozměr [mm]	Vnější rozměr [mm]	Výška [mm]	Váha [kg]	Zatížení [t]	Poznámka
520368	RDM 60 H 600PZ	600	850	100	100	60	pan / západka

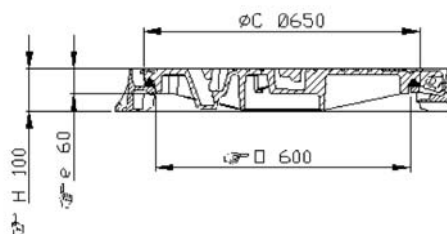
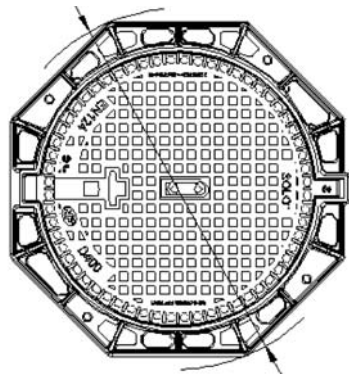
POUŽITÍ: / Pro použití v průmyslových areálech s pojezdem vysokozdvihů, těžké zátěžové plochy

## POKLOPY RDM 90

Litínový poklop



- / Litínový kruhový poklop s rámem.
- / Zátěž do **F900** kN



Obj. číslo	Popis	Vnitřní rozměr [mm]	Vnější rozměr [mm]	Výška [mm]	Váha [kg]	Zatížení [t]	Poznámka
510872	RDM 90 H 600PZ	600	850	100	101	90	pan / západka

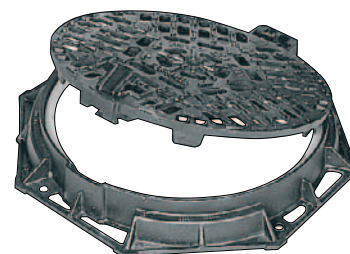
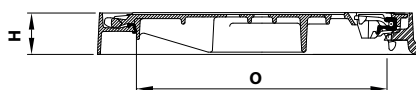
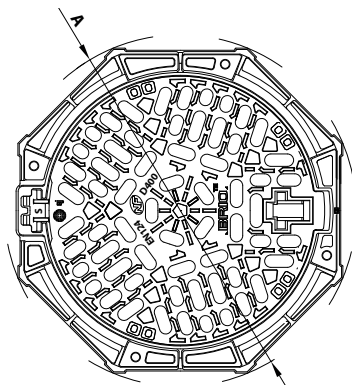
POUŽITÍ: / Pro použití na letištích nebo plochách s vysokou zátěží jako jsou např. kontejnerové překladiště

## MŘÍŽ RDG 40

Litínová mříž



- / Litínová kruhová mříž s rámem.
- / Zátěž do **D400** kN



Obj. číslo	Popis	Vnitřní rozměr [mm]	Vnější rozměr [mm]	Výška [mm]	Váha [kg]	Zatížení [t]	Poznámka
515536	RDG 40 H 600P	600	850	100	64	40	pan/zámek/otvory 1014 cm <sup>2</sup>

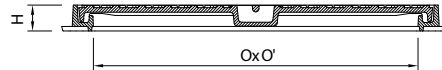
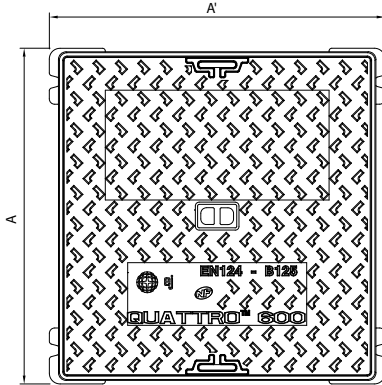
POUŽITÍ: / Pro použití v komunikaci

## POKLOPY RDM 12

### Litínový poklop



- / Litínový čtvercový poklop s rámem.
- / Zátěž do **B125** kN



Obj. číslo	Popis	Vnitřní rozměr [mm]	Vnější rozměr [mm]	Výška [mm]	Váha [kg]	Zatížení [t]	Poznámka
522070	SDM 12 600x600	600x600	700x700	42	40	12,5	na hák
522071	SDM 12 700x700	700x700	800x800	42	58	12,5	na hák

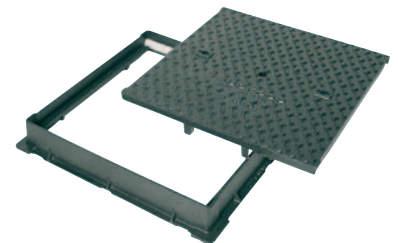
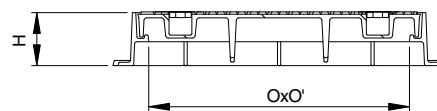
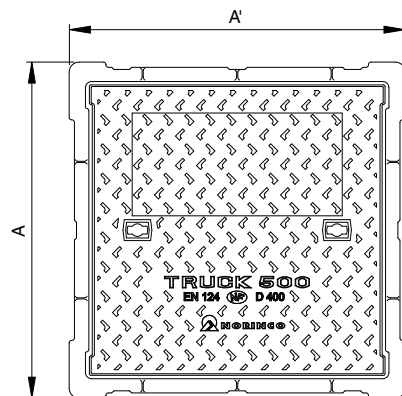
POUŽITÍ: / Pro použití na zakrytí šachet a vstupních otvorů s pojezdem osobních aut.

## POKLOPY SDM 40

### Litínový poklop



- / Litínový čtvercový poklop s rámem.
- / Zátěž do **D400** kN



Obj. číslo	Popis	Vnitřní rozměr [mm]	Vnější rozměr [mm]	Výška [mm]	Váha [kg]	Zatížení [t]	Poznámka
524631	SDM 40 600x600	600x600	740x740	100	68	40	na hák

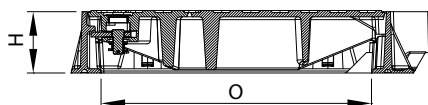
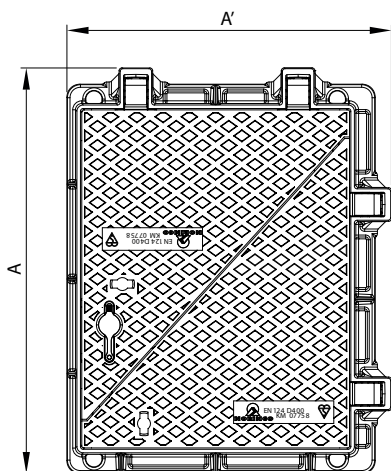
POUŽITÍ: / Pro použití v pojezdových plochách, poklopy jsou určeny pro přejezd osobních i nákladních aut

## POKLOPY SDM 42

Litinový poklop



/ Litinový dvoudílný obdélníkový poklop s rámem.  
/ Zátěž do **D400** kN



Obj. číslo	Popis	Vnitřní rozměr [mm]	Vnější rozměr [mm]	Výška [mm]	Váha [kg]	Zatížení [t]	Poznámka
532008	SDM 42 600x900 PZ	600x900	764x1102	100	134	40	panť / spec. klíč
542238	SDM 42 900x1800 PZ	900x1800	1118x2023	150	414	40	panť / spec. klíč

další rozměry na vyžádání

**POUŽITÍ:** / Pro použití na zakrytí vstupních otvorů do kolektorů nebo technologických částí s požadavkem na větší rozměry a pojezd osobních i nákladních vozidel. Jiné rozměry na vyžádání.

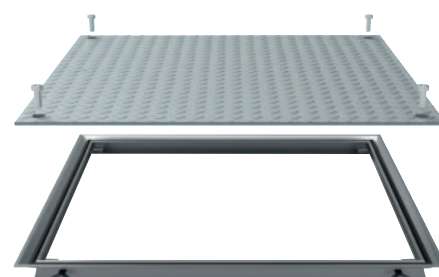
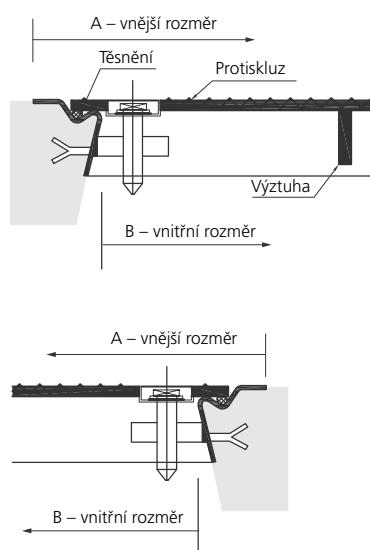
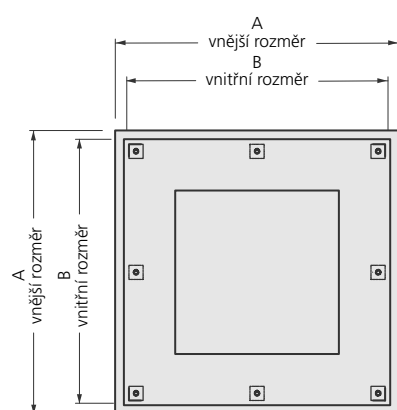


## POKLOPY SP FIX 6

Žárově pozinkovaný  
Poklop s rámem

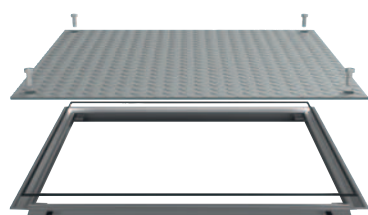


- / Uzavírací šachtové poklopy s protiskluzovým povrchem.
- / Víko je připevněno k rámu šrouby. Žebrované plechy jsou pochůzně a těsnění v rámu poskytuje vodotěsnost.
- / Zátěž do **0,6 T (6 KN)**.



Obj.číslo	Popis	Rozměry vnější [mm]	Rozměry vnitřní [mm]	Váha poklopu [kg]	Počet šroubů	Zatížení [t]
SPF06-0404	MEADECK poklop SP FIX 445 x 445 mm, zatížení do 6kN	565x565	445x445	12	4	0,6
SPF06-0505	MEADECK poklop SP FIX 545 x 545 mm, zatížení do 6kN	665x665	545x545	16	4	0,6
SPF06-0606	MEADECK poklop SP FIX 645 x 645 mm, zatížení do 6kN	765x765	645x645	22	4	0,6
SPF06-0707	MEADECK poklop SP FIX 745 x 745 mm, zatížení do 6kN	865x865	745x745	28	4	0,6
SPF06-0808	MEADECK poklop SP FIX 845 x 845 mm, zatížení do 6kN	965x965	845x845	34	8	0,6
SPF06-0909	MEADECK poklop SP FIX 945 x 945 mm, zatížení do 6kN	1065x1065	945x945	43	8	0,6
SPF06-1010	MEADECK poklop SP FIX 1045 x 1045 mm, zatížení do 6kN	1165x1165	1045x1045	55	12	0,6
SPF06-1111	MEADECK poklop SP FIX 1145 x 1145 mm, zatížení do 6kN	1265x1265	1145x1145	60	12	0,6

**POUŽITÍ:** / Pro použití na méně zatěžovaných plochách  
/ Při potřebě vodotěsného provedení a bezpečného uchycení.

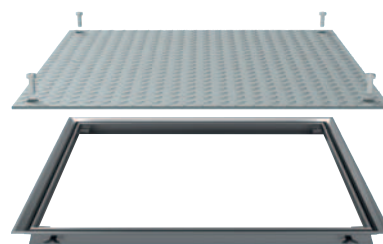
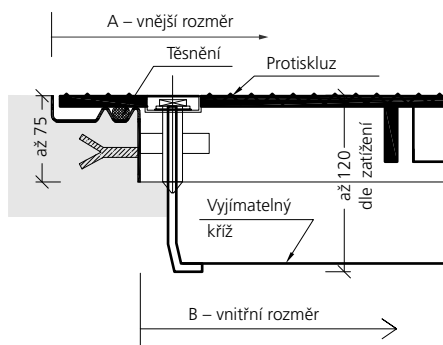
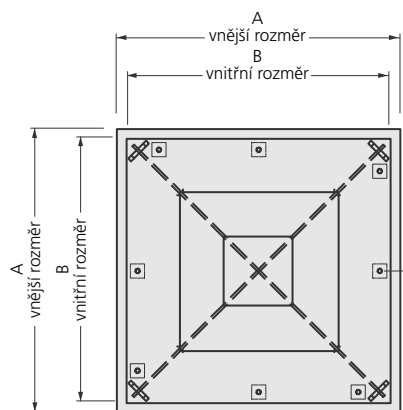


## POKLOPY SP FIX 50

Žárově pozinkovaný  
Poklop s rámem

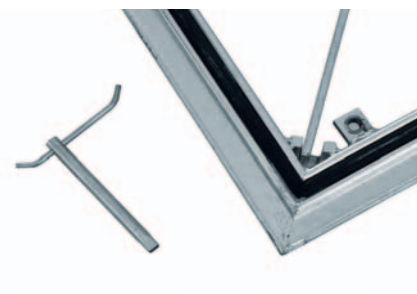
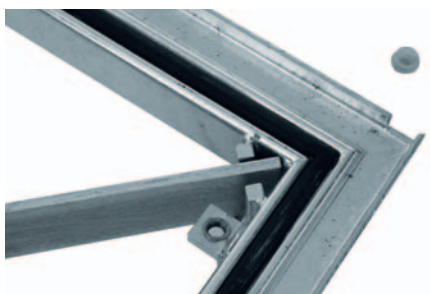
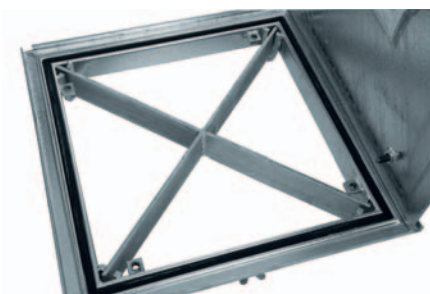


- / Uzavírací šachtové poklopy s protiskluzovým povrchem.
- / Víko je připevněno k rámu šrouby.
- / Žebrované plechy jsou odolné na pojezd vozidel a těsnění v rámu poskytuje vodotěsnost. Poklop vybaven vyjímatelným křížem.
- / Zátěž do **5 T (50 KN)**.



Obj.číslo	Popis	Rozměry vnější [mm]	Rozměry vnitřní [mm]	Váha poklopu [kg]	Počet šroubů	Zatížení [t]
SPF5-0505	MEADECK poklop SP FIX 560 x 560 mm, zatížení do 50kN	720x720	560x560	50	4	5
SPF5-0606	MEADECK poklop SP FIX 660 x 660 mm, zatížení do 50kN	820x820	660x660	55	4	5
SPF5-0707	MEADECK poklop SP FIX 760 x 760 mm, zatížení do 50kN	920x920	760x760	60	8	5
SPF5-0808	MEADECK poklop SP FIX 860 x 860 mm, zatížení do 50kN	1020x1020	860x860	75	12	5
SPF5-0909	MEADECK poklop SP FIX 960 x 960 mm, zatížení do 50kN	1120x1120	960x960	98	12	5
SPF5-1010	MEADECK poklop SP FIX 1060 x 1060 mm, zatížení do 50kN	1220x1220	1060x1060	115	12	5

**POUŽITÍ:** / Pro použití na plochách s občasným pojezdem osobních aut.  
/ Při potřebě vodotěsného provedení a bezpečného uchycení.

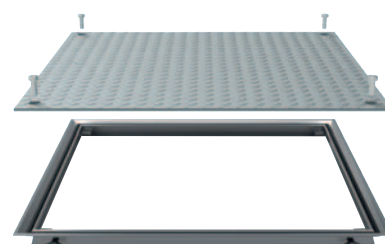
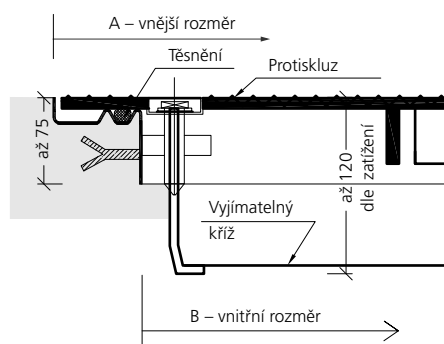
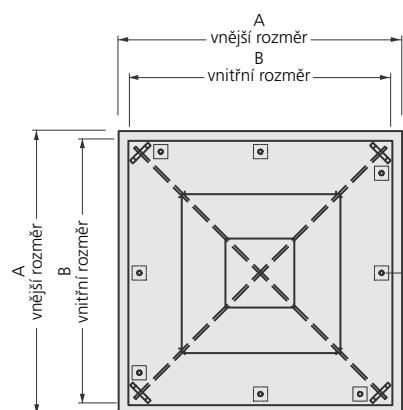


## POKLOPY SP FIX 125

Žárově pozinkovaný  
Poklop s rámem

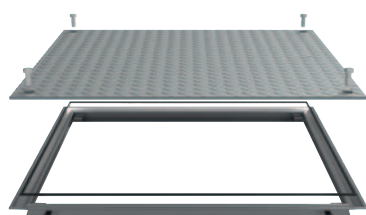


- / Uzavírací šachtové poklopy s protiskluzovým povrchem.
- / Víko je připevněno k rámu šrouby.
- / Žebrované plechy jsou odolné na pojezd vozidel a těsnění v rámu poskytuje vodotěsnost. Poklop vybaven vyjímatelným křížem.
- / Zátěž do **15 T (150 kN)**.



Obj.číslo	Popis	Rozměry vnější [mm]	Rozměry vnitřní [mm]	Váha poklopu [kg]	Počet šroubů	Zatížení [t]
SPF15-0505	MEADECK poklop SP FIX 560 x 560 mm, zatížení do 150kN	720x720	560x560	55	4	15
SPF15-0606	MEADECK poklop SP FIX 660 x 660 mm, zatížení do 150kN	820x820	660x660	65	4	15
SPF15-0707	MEADECK poklop SP FIX 760 x 760 mm, zatížení do 150kN	920x920	760x760	70	8	15
SPF15-0808	MEADECK poklop SP FIX 860 x 860 mm, zatížení do 150kN	1020x1020	860x860	77	12	15
SPF15-0909	MEADECK poklop SP FIX 960 x 960 mm, zatížení do 150kN	1120x1120	960x960	105	12	15
SPF15-1010	MEADECK poklop SP FIX 1060 x 1060 mm, zatížení do 150kN	1220x1220	1060x1060	125	12	15

**POUŽITÍ:** / Pro použití na plochách s občasným pojezdem osobních aut.  
/ Při potřebě vodotěsného provedení a bezpečného uchycení.

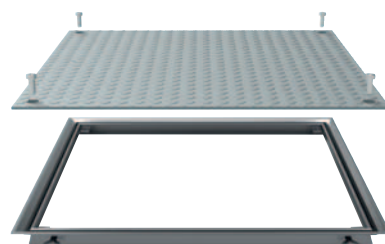
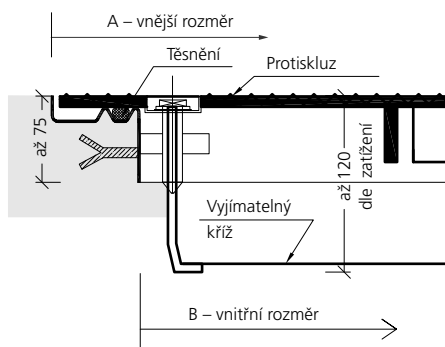
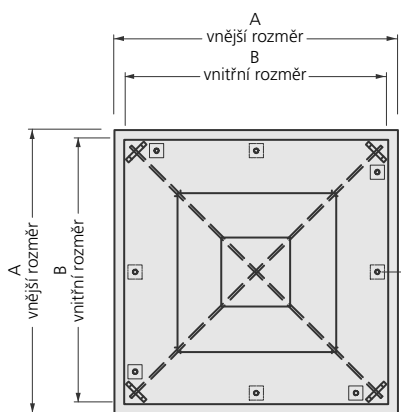


## POKLOPY SP FIX 250

Žárově pozinkovaný  
Poklop s rámem

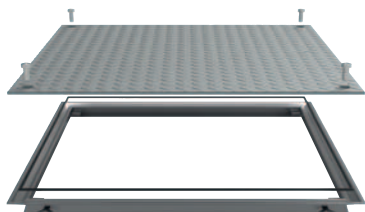


- / Uzavírací šachtové poklopy s protiskluzovým povrchem.
- / Víko je připevněno k rámu šrouby.
- / Žebrované plechy jsou odolné na pojezd vozidel a těsnění v rámu poskytuje vodotěsnost. Poklop vybaven vyjímatelným křížem.
- / Zátěž do **25 T (250 kN)**.



Obj.číslo	Popis	Rozměry vnější [mm]	Rozměry vnitřní [mm]	Váha poklopu [kg]	Počet šroubů	Zatížení [t]
SPF25-0505	MEADECK poklop SP FIX 560 x 560 mm, zatížení C250kN	720x720	560x560	65	4	25
SPF25-0606	MEADECK poklop SP FIX 660 x 660 mm, zatížení C250kN	820x820	660x660	70	4	25
SPF25-0707	MEADECK poklop SP FIX 760 x 760 mm, zatížení C250kN	920x920	760x760	77	8	25
SPF25-0808	MEADECK poklop SP FIX 860 x 860 mm, zatížení C250kN	1020x1020	860x860	104	12	25
SPF25-0909	MEADECK poklop SP FIX 960 x 960 mm, zatížení C250kN	1120x1120	960x960	112	12	25
SPF25-1010	MEADECK poklop SP FIX 1060 x 1060 mm, zatížení C250kN	1220x1220	1060x1060	130	12	25

**POUŽITÍ:** / Pro použití na zatěžovaných a frekventovaných plochách.  
/ Při potřebě vodotěsného provedení a bezpečného uchycení.

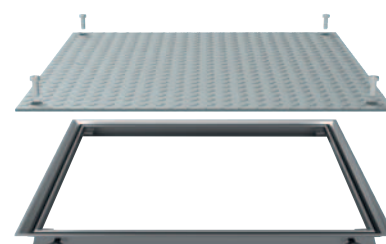
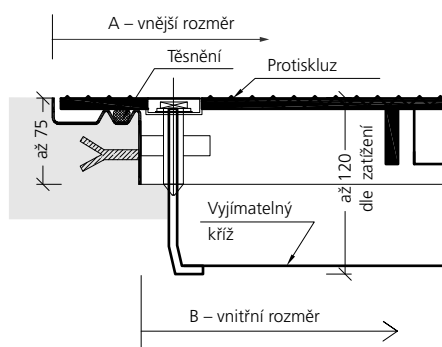
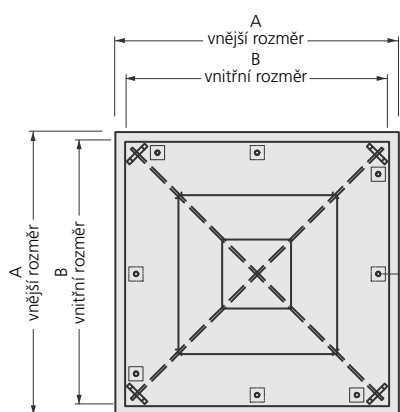


## POKLOPY SP FIX 400

Žárově pozinkovaný  
Poklop s rámem

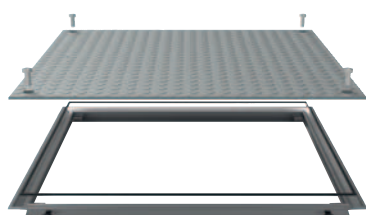


- / Uzavírací šachtové poklopy s protiskluzovým povrchem.
- / Víko je připevněno k rámu šrouby.
- / Žebrované plechy jsou odolné na pojezd vozidel a těsnění v rámu poskytuje vodotěsnost. Poklop vybaven vyjímatelným křížem.
- / Zátěž do **40 T (400 kN)**.



Obj.číslo	Popis	Rozměry vnější [mm]	Rozměry vnitřní [mm]	Váha poklopu [kg]	Počet šroubů	Zatížení [t]
SPF40-0505	MEADECK poklop SP FIX 560 x 560 mm, zatížení D400kN	720x720	560x560	70	4	40
SPF40-0606	MEADECK poklop SP FIX 660 x 660 mm, zatížení D400kN	820x820	660x660	75	4	40
SPF40-0707	MEADECK poklop SP FIX 760 x 760 mm, zatížení D400kN	920x920	760x760	85	8	40
SPF40-0808	MEADECK poklop SP FIX 860 x 860 mm, zatížení D400kN	1020x1020	860x860	115	12	40
SPF40-0909	MEADECK poklop SP FIX 960 x 960 mm, zatížení D400kN	1120x1120	960x960	120	12	40
SPF40-1010	MEADECK poklop SP FIX 1060 x 1060 mm, zatížení D400kN	1220x1220	1060x1060	140	12	40

**POUŽITÍ:** / Pro použití na plochách pojezdem nákladních aut.  
/ Při potřebě vodotěsného provedení a bezpečného uchycení.

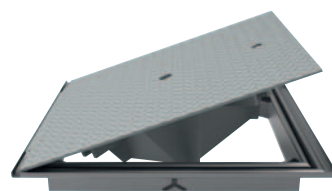
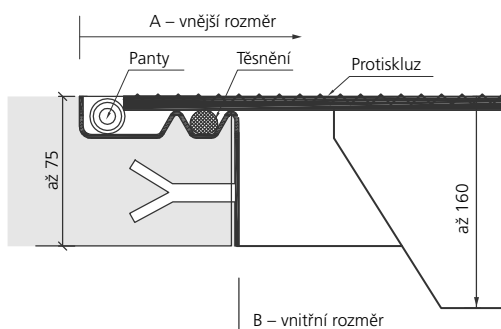
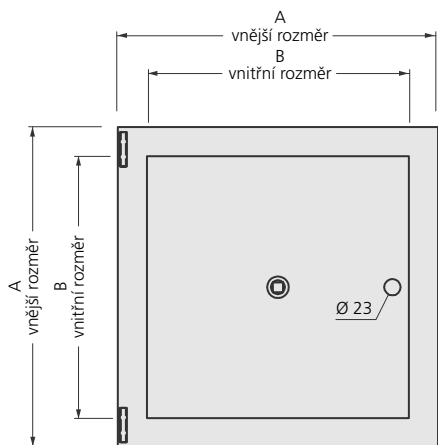


## POKLOPY SP PROFI 250

Žárově pozinkovaný  
Poklop s rámem

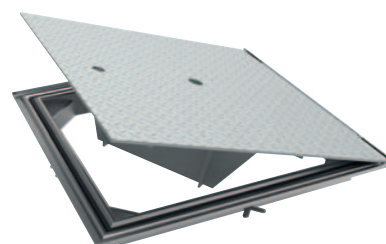


- / Uzavírací šachtové poklopy s protiskluzovým povrchem.
- / Žebrované plechy jsou vybaveny centrálním zámekem a pantem, který umožňuje rychlé a pevné uzamčení na klíč. Poklop může být vybaven plynovými vzpěrami pro snadné otevírání. Zaručena vodotěšnost a pachotěšnost.
- / Zátěž do **25 T (250 KN)**.



Obj.číslo	Popis	Rozměry vnější [mm]	Rozměry vnitřní [mm]	Výška [mm]	Váha [kg]	Zatížení [t]
SPP25-0606	MEADECK poklop SP PROFI 660 x 660 mm, zatížení C250 kN	820x820	660x660	75	75	25
SPP25-0707	MEADECK poklop SP PROFI 760 x 760 mm, zatížení C250 kN	920x920	760x760	75	85	25
SPP25-0808	MEADECK poklop SP PROFI 860 x 860 mm, zatížení C250 kN	1020x1020	860x860	75	115	25
SPP25-0909	MEADECK poklop SP PROFI 960 x 960 mm, zatížení C250 kN	1120x1120	960x960	75	120	25

**POUŽITÍ:** / Pro použití na frekventovaných plochách, s častým vstupem a požadavkem na bezpečné uzamčení.

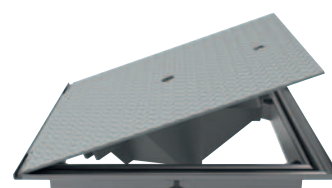
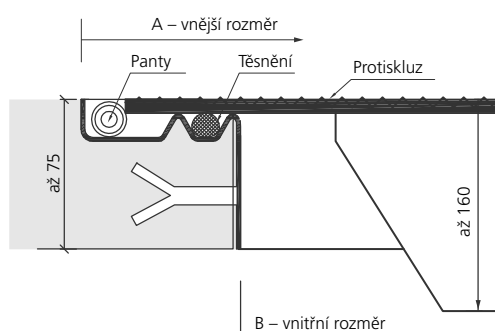
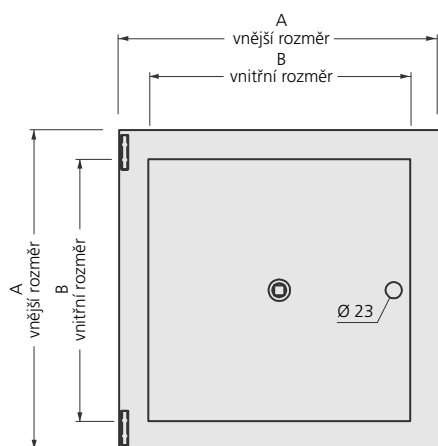


## POKLOPY SP PROFI 400

Žárově pozinkovaný  
Poklop s rámem

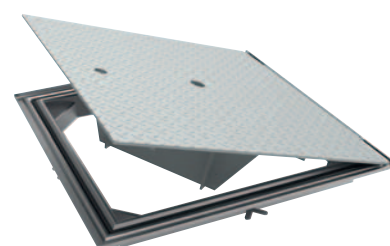
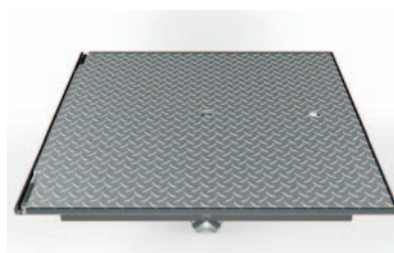


- / Uzavírací šachtové poklopy s protiskluzovým povrchem.
- / Žebrované plechy jsou vybaveny centrálním zámkem a pantem, který umožňuje rychlé a pevné uzamčení na klíč. Poklop může být vybaven plynovými vzpěrami pro snadné otevírání. Zaručena vodotěšnost a pachotěšnost.
- / Zátěž do **40 T (400 KN)**.



Obj.číslo	Popis	Rozměry vnější [mm]	Rozměry vnitřní [mm]	Výška [mm]	Váha [kg]	Zatížení [t]
SPP40-0606	MEADECK poklop SP PROFI 660 x 660 mm, zatížení D400 kN	820x820	660x660	75	85	40
SPP40-0707	MEADECK poklop SP PROFI 760 x 760 mm, zatížení D400 kN	920x920	760x760	75	95	40
SPP40-0808	MEADECK poklop SP PROFI 860 x 860 mm, zatížení D400 kN	1020x1020	860x860	75	115	40
SPP40-0909	MEADECK poklop SP PROFI 960 x 960 mm, zatížení D400 kN	1120x1120	960x960	75	130	40

**POUŽITÍ:** / Pro použití na frekventovaných plochách, s častým vstupem a požadavkem na bezpečné uzamčení.

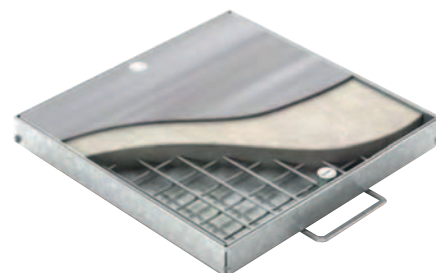
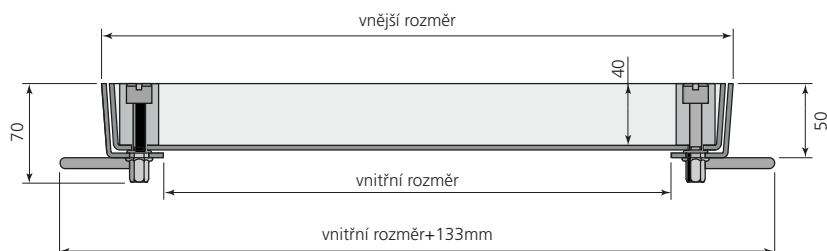


## POKLOPY SF 15

### Žárově pozinkovaný poklop

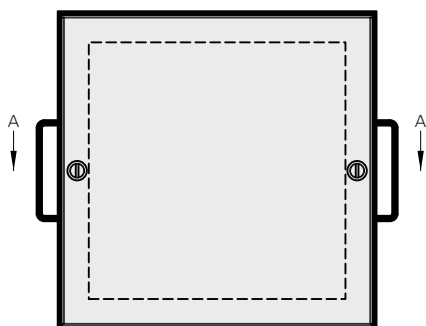


- / Šachtové poklopy pro dodatečné dobetonování.
- / Bez výztuže.
- / Povrch možno doplnit dlažbou.
- / Mezi rámem a krytem je těsnění.
- / Uzavírání na šrouby.
- / Zátěž do **1,5 T (15 KN)**.



Obj.číslo	Popis	Rozměry vnější [mm]	Rozměry vnitřní [mm]	Výška [mm]	Váha [kg]	Zatížení [t]
SF1-0202	MEADECK zadlažďovací poklop SF1 200x200 mm, zatížení A15	273x273	200x200	50	7	1,5
SF1-0303	MEADECK zadlažďovací poklop SF1 300x300 mm, zatížení A15	373x373	300x300	50	10	1,5
SF1-0404	MEADECK zadlažďovací poklop SF1 400x400 mm, zatížení A15	473x473	400x400	50	13	1,5
SF1-0505	MEADECK zadlažďovací poklop SF1 500x500 mm, zatížení A15	573x574	500x500	50	15	1,5
SF1-0606	MEADECK zadlažďovací poklop SF1 600x600 mm, zatížení A15	673x673	600x600	50	20	1,5
SF1-0707	MEADECK zadlažďovací poklop SF1 700x700 mm, zatížení A15	773x773	700x700	50	25	1,5
SF1-0808	MEADECK zadlažďovací poklop SF1 800x800 mm, zatížení A15	873x873	800x800	50	30	1,5
SF1-0909	MEADECK zadlažďovací poklop SF1 900x900 mm, zatížení A15	973x973	900x900	50	35	1,5

POUŽITÍ: / Pro méně zatěžované plochy bez pojezdu aut



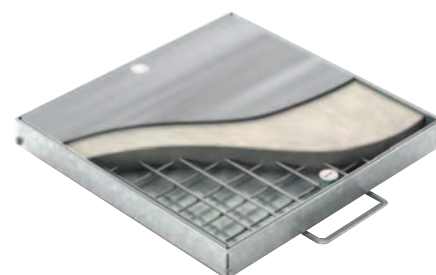
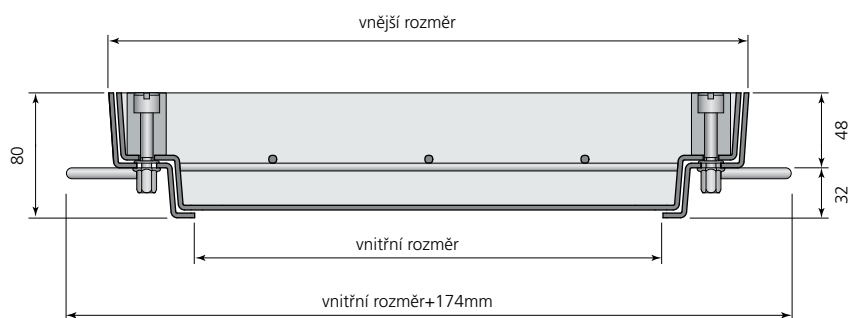


## POKLOPY SF 125

### Žárově pozinkovaný poklop

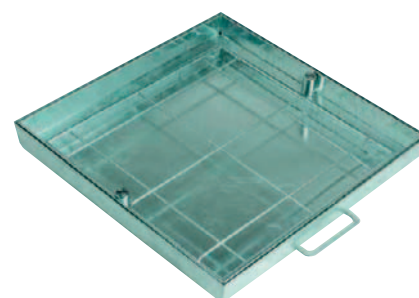
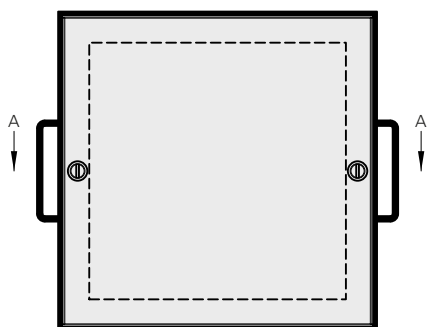


- / Šachtové poklopy pro dodatečné dobetonování.
- / S výztuží.
- / Povrch možno doplnit dlažbou.
- / Mezi rámem a krytem je těsnění.
- / Uzavírání na šrouby.
- / Zátěž do **12,5 T (125 KN)**.



Obj.číslo	Popis	Rozměry vnější [mm]	Rozměry vnitřní [mm]	Výška [mm]	Váha [kg]	Zatížení [t]
SF12-0202	MEADECK zadlažďovací poklop SF12 200x200 mm, zatížení B125	314X314	200x200	80	11	12,5
SF12-0303	MEADECK zadlažďovací poklop SF12 300x300 mm, zatížení B125	414X414	300x300	80	16	12,5
SF12-0404	MEADECK zadlažďovací poklop SF12 400x400 mm, zatížení B125	514X514	400x400	80	20	12,5
SF12-0505	MEADECK zadlažďovací poklop SF12 500x500 mm, zatížení B125	614X614	500x500	80	25	12,5
SF12-0606	MEADECK zadlažďovací poklop SF12 600x600 mm, zatížení B125	714X714	600x600	80	30	12,5
SF12-0707	MEADECK zadlažďovací poklop SF12 700x700 mm, zatížení B125	814X814	700x700	80	35	12,5
SF12-0808	MEADECK zadlažďovací poklop SF12 800x800 mm, zatížení B125	914X914	800x800	80	40	12,5
SF12-0909	MEADECK zadlažďovací poklop SF12 900x900 mm, zatížení B125	1014X1014	900x900	80	45	12,5

**POUŽITÍ:** / Pro pomalu se pohybující náklad na kolech do 3 tun.

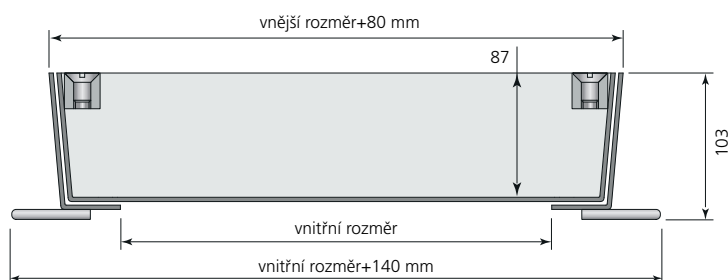


## POKLOPY XP 250

Žárově pozinkovaný  
Poklop pro venkovní zadláždění

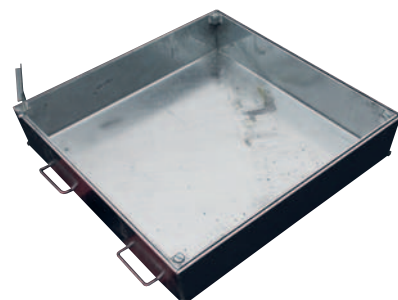
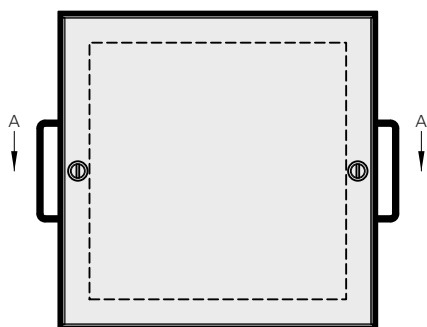


- / Šachtové poklopy v zadlážděných plochách.
- / Jsou určeny na vyplnění venkovní zámkovou dlažbou.
- / Poklopy jsou ze spodní části vyztuženy žebry.
- / Mezi krytem a rámem je těsnění.
- / Uzavírání na šrouby.
- / Zatížení do **25 T (250 KN)**



Obj.číslo	Popis	Rozměry vnější [mm]	Rozměry vnitřní [mm]	Výška [mm]	Váha [kg]	Zatížení [t]
XP25-0202	MEADECK zadlažďovací poklop XP25 200x200 mm, zatížení C250	280X280	200x200	95	8	25
XP25-0303	MEADECK zadlažďovací poklop XP25 300x300 mm, zatížení C250	380X380	300x300	95	11	25
XP25-0404	MEADECK zadlažďovací poklop XP25 400x400 mm, zatížení C250	480X480	400x400	95	15	25
XP25-0505	MEADECK zadlažďovací poklop XP25 500x500 mm, zatížení C250	580X580	500x500	95	19	25
XP25-0606	MEADECK zadlažďovací poklop XP25 600x600 mm, zatížení C250	680X680	600x600	95	24	25
XP25-0707	MEADECK zadlažďovací poklop XP25 700x700 mm, zatížení C250	780X780	700x700	95	30	25
XP25-0808	MEADECK zadlažďovací poklop XP25 800x800 mm, zatížení C250	880X880	800x800	95	36	25
XP25-0909	MEADECK zadlažďovací poklop XP25 900x900 mm, zatížení C250	980X980	900x900	95	42	25

POUŽITÍ: / Pro pomalu se pohybující náklad na kolech do 5 tun.



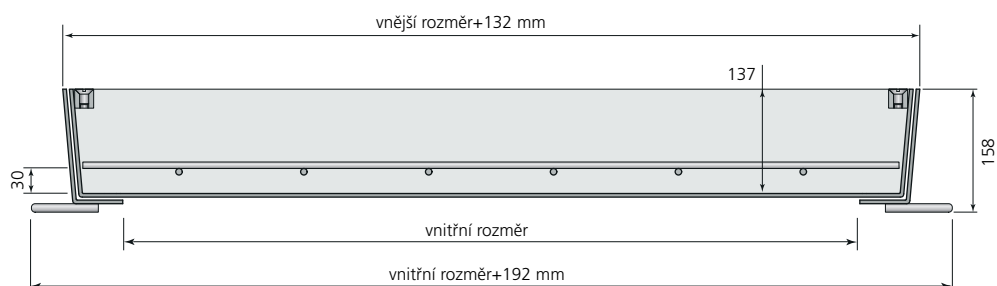
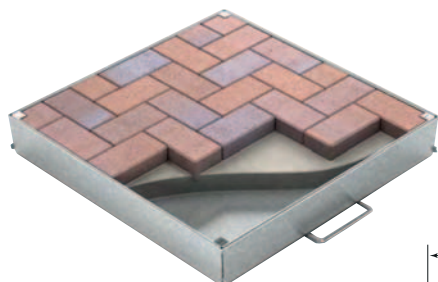
## POKLOPY XP 400

Žárově pozinkovaný

Poklop pro venkovní zaldláždění

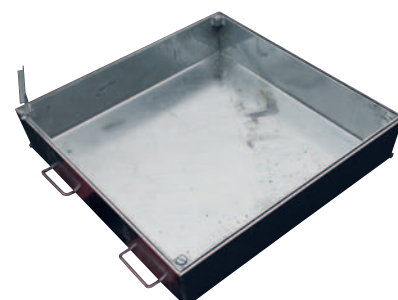
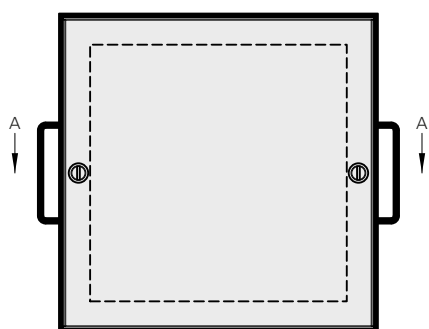


- / Šachtové poklopy v zaldlážděných plochách.
- / Jsou určeny na vyplnění venkovní zaldkávkou dlažbou.
- / Poklopy jsou ze spodní části vyztuženy žebry.
- / Mezi krytem a rámem je těsnění.
- / Uzavírání na šrouby.
- / Zatížení do **40 T (400 KN)**



Obj.číslo	Popis	Rozměry vnější [mm]	Rozměry vnitřní [mm]	Výška [mm]	Váha [kg]	Zatížení [t]
XP40-0202	MEADECK zaldkávkový poklop XP40 200x200 mm, zatížení D400	332X332	200x200	150	28	40
XP40-0303	MEADECK zaldkávkový poklop XP40 300x300 mm, zatížení D400	432X432	300x300	150	37	40
XP40-0404	MEADECK zaldkávkový poklop XP40 400x400 mm, zatížení D400	532X532	400x400	150	48	40
XP40-0505	MEADECK zaldkávkový poklop XP40 500x500 mm, zatížení D400	632X632	500x500	150	59	40
XP40-0606	MEADECK zaldkávkový poklop XP40 600x600 mm, zatížení D400	732X732	600x600	150	72	40
XP40-0707	MEADECK zaldkávkový poklop XP40 700x700 mm, zatížení D400	832X832	700x700	150	85	40
XP40-0808	MEADECK zaldkávkový poklop XP40 800x800 mm, zatížení D400	932X932	800x800	150	99	40
XP40-0909	MEADECK zaldkávkový poklop XP40 900x900 mm, zatížení D400	1032X1032	900x900	150	115	40

POUŽITÍ: / Pro pojezd nákladních aut.

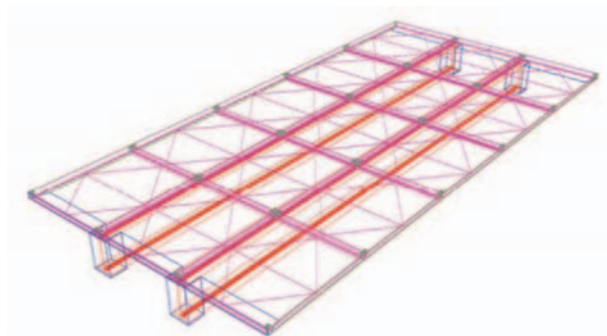
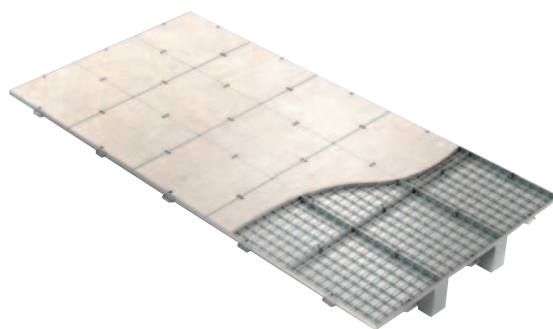
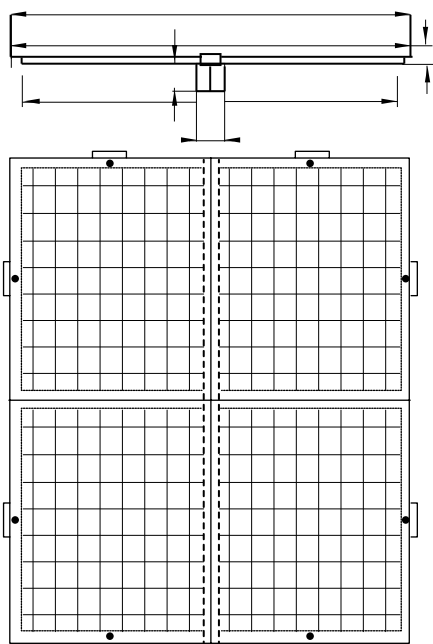


## POKLOPY MULTISPAN

Vícedílné žárově pozinkované



- / Šachtové poklopy pro dodatečné dobetonování.
- / Bez výztuže.
- / Povrch možno doplnit dlažbou.
- / Mezi rámem a krytem je těsnění.
- / Uzavírání na šrouby.
- / Zatížení do **40 T (400 KN)**



OCEL

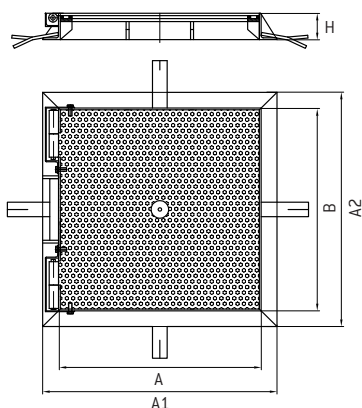
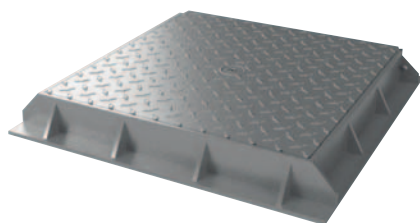
Obj.číslo	Popis	Rozměry vnější [mm]	Rozměry vnitřní [mm]	Výška [mm]	Váha [kg]	Zatížení [t]
-----------	-------	---------------------	----------------------	------------	-----------	--------------

Návrh a výroba na zakázku - 2-dílné až mnohadílné sestavy s vyjímatelnými podpůrnými prvky

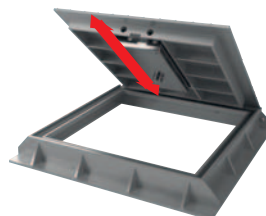
POUŽITÍ: / Pro zakrytí větších technologických otvorů.



## BEZPEČNOSTNÍ POKLOPY SUS se 4-stupňovým bezpečnostním zamykáním

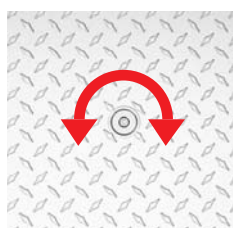


- / Vhodné pro podzemní kolektory, přečerpávací stanice, zabezpečené vstupy
- / Vodotěsné řešení
- / Masivní pojezdová konstrukce
- / Možnost otevírání zevnitř a doplnění o plynové vzpěry
- / Zátěž do **D400 KN**



### BEZPEČNOSTNÍ UNIKÁTNÍ KLÍČ

- / 4-krokový bezpečnostní způsob otevření.
- / Plně funkční i po zaplavení.



### Bezpečnostní poklopy SUS se 4-stupňovým bezpečnostním zamykáním

Pro zatížení D400 kN



Objednací číslo	A [mm]	B [mm]	A1 [mm]	A2 [mm]	H [mm]	Váha [kg]
SUS-060060-1-D	600	600	793	793	105	116
SUS-070070-1-D	700	700	893	893	105	158
SUS-060090-1-D	600	900	810	1100	105	170
SUS-070090-1-D	700	900	910	1100	105	198

### Bezpečnostní poklopy SUS se 4-stupňovým bezpečnostním zamykáním

Pro zatížení B125 kN



Objednací číslo	A [mm]	B [mm]	A1 [mm]	A2 [mm]	H [mm]	Váha [kg]
SUS-060060-1-B	600	600	793	793	95	104
SUS-070070-1-B	700	700	893	893	95	142
SUS-060090-1-B	600	900	793	1093	95	153
SUS-070090-1-B	700	900	893	1093	95	178
SUS-080080-1-B	800	800	993	993	95	200
SUS-090090-1-B	900	900	1093	1093	95	230
SUS-100100-1-B	1000	1000	1193	1193	95	260

### Bezpečnostní poklopy SUS se 4-stupňovým bezpečnostním zamykáním

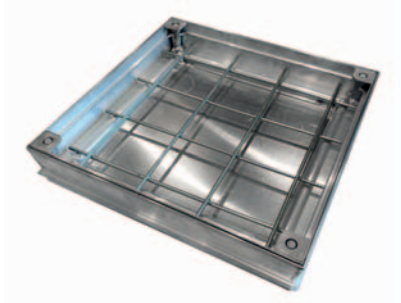
Pro zatížení A15 kN



Objednací číslo	A [mm]	B [mm]	A1 [mm]	A2 [mm]	H [mm]	Váha [kg]
SUS-060060-1-A	600	600	793	793	48	58
SUS-070070-1-A	700	700	893	893	48	79
SUS-060090-1-A	600	900	793	1093	48	85
SUS-070090-1-A	700	900	893	1093	48	99
SUS-080080-1-A	800	800	993	993	48	115
SUS-090090-1-A	900	900	1093	1093	48	138
SUS-100100-1-A	1000	1000	1193	1193	48	156

## POKLOPY SF 15

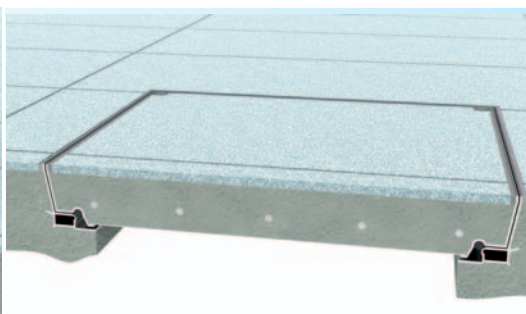
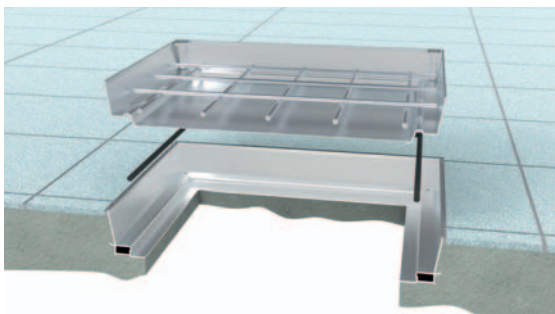
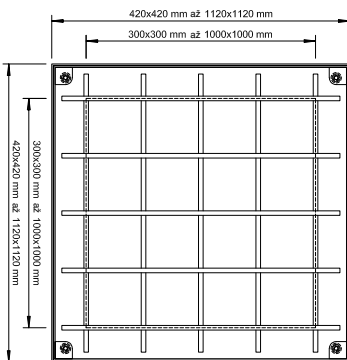
## Hliníkový zadlažďovací poklop



/ Hliník hliník hliník hliník hliník hliník hliník hliník  
/ hliník hliník hliník hliník hliník hliník  
/ hliník hliník hliník hliník hliník hliník hliník

Obj.číslo	Popis	Rozměry poklopu [mm] A2xB2	Rozměry vnitřní [mm] AxB	Výška poklopu [mm] T	Výška včetně rámu [mm] T1	Nosnost poklopu [t]
SFA1-0303	MEA DECK AL - zadlažďovací poklop SFA1 300x300 mm, pochozí	420x420	300x300	75	4,7	1,5
SFA1-0404	MEA DECK AL - zadlažďovací poklop SFA1 400x400 mm, pochozí	520x520	400x400	75	5,9	1,5
SFA1-0505	MEA DECK AL - zadlažďovací poklop SFA1 500x500 mm, pochozí	620x620	500x500	75	7,2	1,5
SFA1-0606	MEA DECK AL - zadlažďovací poklop SFA1 600x600 mm, pochozí	720x720	600x600	75	8,6	1,5
SFA1-0707	MEA DECK AL - zadlažďovací poklop SFA1 700x700 mm, pochozí	820x820	700x700	75	10,3	1,5
SFA1-0808	MEA DECK AL - zadlažďovací poklop SFA1 800x800 mm, pochozí	920x920	800x800	75	11,9	1,5
SFA1-0909	MEA DECK AL - zadlažďovací poklop SFA1 900x900 mm, pochozí	1020x1020	900x900	75	12,5	1,5
SFA1-0609	MEA DECK AL - zadlažďovací poklop SFA1 600x900 mm, pochozí	720x1020	600x900	75	10,8	1,5

POUŽITÍ: / Pro méně zatěžované plochy bez pojezdu aut.



## POKLOPY KRUHOVÉ

### Kompozitový typový poklop



- / Kompozitový kruhový poklop s protiskluzovou úpravou, s těsněním a snadným otevíráním.
- / Zátěž do **D400 kN**
- / Certifikace dle EN 124

Obj.číslo	Popis	Rozměry vnější [mm]	Rozměry vnitřní [mm]	Výška [mm]	Váha [kg]	Zatížení [t]
76000015	MEA kompozitní poklop ECO 015, 600 mm, zatížení <b>A15 kN</b>	785	600	60	19	1,5
76000125	MEA kompozitní poklop pojízdný kruhový, zatížení <b>B125 kN</b>	785	600	60	25	12,5
76000400	MEA kompozitní poklop pojízdný kruhový, zatížení <b>D400 kN</b>	810	600	110	42	40

**POUŽITÍ:** / Tiché při poježdění, vhodné pro obytné čtvrti, silnice.

#### PŘÍSLUŠENSTVÍ

71000000	Klíč pro poklopy A15 - D400 trojstranný	-	-	-	0,2	
----------	---	---	---	---	-----	--

## POKLOPY ČTVERCOVÉ

### Kompozitový typový poklop



- / Kompozitní čtvercový poklop v kompozitovém rámu určený pro pochozí nebo pojízdné plochy osobními auty jako jsou chodníky, příjezdové cesty, dvory, parkoviště, v případě D400 do městských komunikací
- / Zátěž **A15 - D400 kN**
- / Certifikace dle EN 124

Obj.číslo	Popis	Rozměry vnější [mm]	Rozměry vnitřní [mm]	Výška [mm]	Váha [kg]	Zatížení [t]
74040015	MEA kompozitní poklop ECO 015C, 400 x 400mm, zatížení <b>A15 kN</b>	533 x 533	400 x 400	55	9	1,5
74040125	MEA kompozitní poklop ECO 125C, 400 x 400 mm, zatížení <b>B125 kN</b>	533 x 533	400 x 400	55	12	12,5
75050015	MEA kompozitní poklop ECO 015C, 500 x 500 mm, zatížení <b>A15 kN</b>	680 x 680	500 x 500	70	30	1,5
75050125	MEA kompozitní poklop ECO 125C, 500 x 500 mm, zatížení <b>B125 kN</b>	680 x 680	500 x 500	70	32	12,5
76060015	MEA kompozitní poklop ECO 015C, 600 x 600 mm, zatížení <b>A15 kN</b>	760 x 760	600 x 600	70	35	1,5
76060125	MEA kompozitní poklop ECO 125C, 600 x 600mm, zatížení <b>B125 kN</b>	760 x 760	600 x 600	70	40	12,5
76060400	MEA kompozitní poklop ECO 400C, 600 x 600mm, zatížení <b>D400 kN</b>	760 x 760	600 x 600	70	45	40

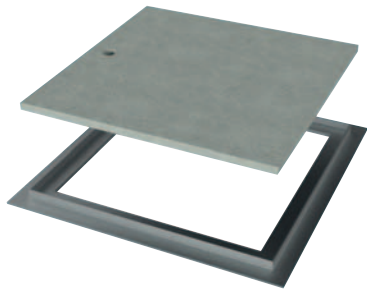
**POUŽITÍ:** / Tiché při poježdění, vhodné pro obytné čtvrti, silnice.

#### PŘÍSLUŠENSTVÍ

71000000	Klíč pro poklopy A15 - D400 trojstranný	-	-	-	0,2	
----------	---	---	---	---	-----	--

## POKLOPY ECO DECK 6

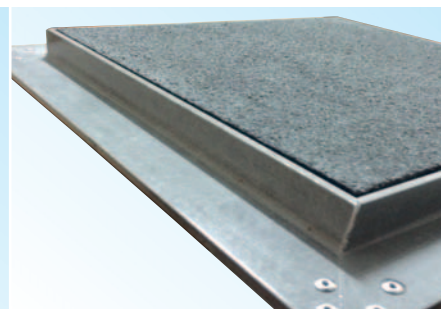
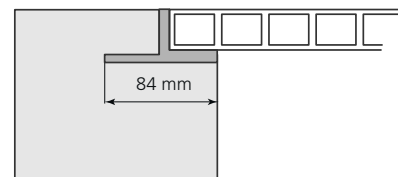
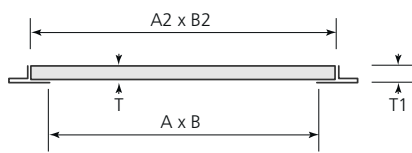
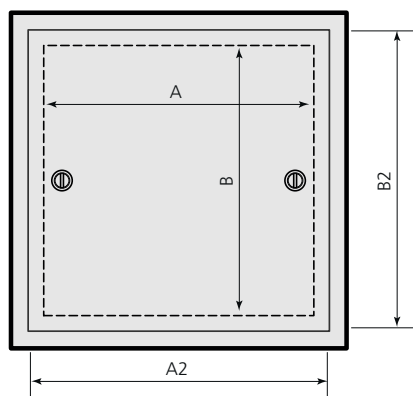
### Kompozitový poklop



- / Kompozitový čtvercový poklop s T-rámem pro snadné kotvení do betonu.
- / S těsněním nebo bez těsnění.
- / Víko poklopu může být uchyceno šrouby nebo vybaveno madly.

Obj. číslo		Popis	Rozměry poklopu [mm] A2xB2	Rozměry vnitřní [mm] AxB	Výška poklopu [mm] T	Výška včetně rámu [mm] T1	Nosnost poklopu [t]
bez těsnění s okem	s těsněním a upevněním						
42003030	42103031	MEAkompozitní poklop ECO DECK 6, 314 x 314 mm,	388 x 388	314 x 314	20	29	8
42004040	42104041	MEAkompozitní poklop ECO DECK 6, 429 x 429 mm,	503 x 503	429 x 429	20	29	7
42005050	42105051	MEAkompozitní poklop ECO DECK 6, 504 x 504 mm,	578 x 578	504 x 504	20	29	6
42006060	42106061	MEAkompozitní poklop ECO DECK 6, 617 x 617 mm,	691 x 691	617 x 617	20	29	5
42006090	42106091	MEAkompozitní poklop ECO DECK 6, 617 x 920 mm,	691 x 994	617 x 920	20	29	5
42007070	42107071	MEAkompozitní poklop ECO DECK 6, 731 x 731 mm,	805 x 805	731 x 731	20	29	4
42008080	42108081	MEAkompozitní poklop ECO DECK 6, 808 x 808 mm,	882 x 882	808 x 808	20	29	3
42009090	42109091	MEAkompozitní poklop ECO DECK 6, 920 x 920 mm,	994 x 994	920 x 920	20	29	2,5
42010100	42110101	MEAkompozitní poklop ECO DECK 6, 1031 x 1031 mm,	1105 x 1105	1031 x 1031	20	29	2,1
42011110	42111111	MEAkompozitní poklop ECO DECK 6, 1108 x 1108 mm,	1182 x 1182	1108 x 1108	20	29	1,9

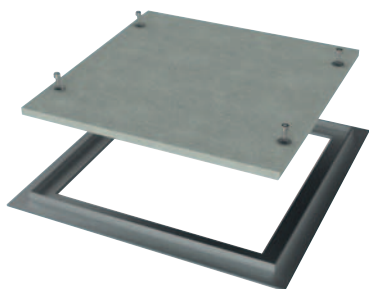
**POUŽITÍ:** / Pro zakrytí šachet a otvorů v pochůzných plochách





## POKLOPY ECO DECK 8

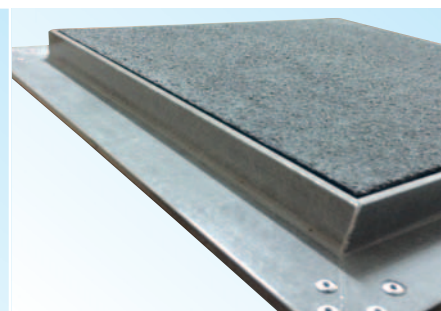
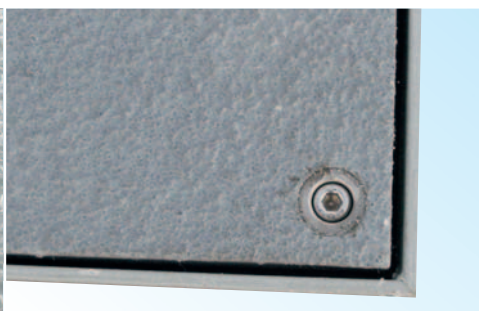
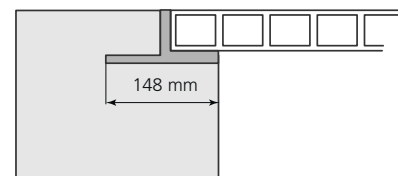
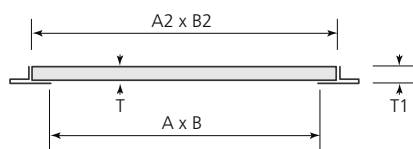
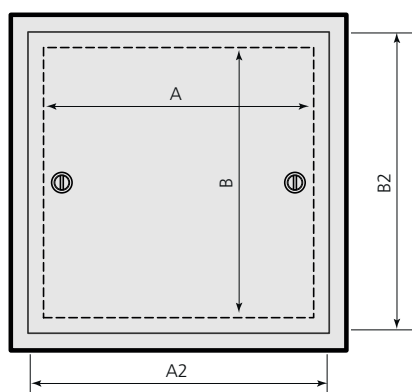
### Kompozitový poklop



- / Kompozitový čtvercový poklop s T-rámem pro snadné kotvení do betonu.
- / S těsněním nebo bez těsnění.
- / Víko poklopu může být uchyceno šrouby nebo vybaveno madly.

Obj.číslo		Popis	Rozměry poklopu [mm] A2xB2	Rozměry vnitřní [mm] AxB	Výška poklopu [mm] T	Výška včetně rámu [mm] T1	Nosnost poklopu [t]
bez těsnění s okem	s těsněním a upevněním						
43003030	43103031	MEAkompозitní poklop ECO DECK 8, 333 x 333 mm	407 x 407	333 x 333	30	39	10
43004040	43104041	MEAkompозitní poklop ECO DECK 8, 413 x 413 mm	487 x 487	413 x 413	30	39	9
43005050	43105051	MEAkompозitní poklop ECO DECK 8, 533 x 533 mm,	607 x 607	533 x 533	30	39	8,5
43006060	43106061	MEAkompозitní poklop ECO DECK 8, 613 x 613 mm	687 x 687	613 x 613	30	39	8
43006090	43106091	MEAkompозitní poklop ECO DECK 8, 613 x 933 mm	687 x 1007	613 x 933	30	39	8
43007070	43107071	MEAkompозitní poklop ECO DECK 8, 733 x 733 mm	807 x 807	733 x 733	30	39	7,8
43008080	43108081	MEAkompозitní poklop ECO DECK 8, 813 x 813 mm	887 x 887	813 x 813	30	39	7,5
43009090	43109091	MEAkompозitní poklop ECO DECK 8, 933 x 933 mm	1007 x 1007	933 x 933	30	39	7
43010100	43110101	MEAkompозitní poklop ECO DECK 8, 1034 x 1034 mm	1108 x 1108	1034 x 1034	30	39	6,5
43011110	43111111	MEAkompозitní poklop ECO DECK 8, 1109 x 1109 mm	1183 x 1183	1109 x 1109	30	39	6

**POUŽITÍ:** / Pro zakrytí šachet a otvorů, možnost občasného pojezdu osobních aut.



## POKLOPY ECO DECK 125

Uzamykatelné čtvercové kompozitní šachtové poklopy v kompozitním rámu s těsněním



- / Třída zatížení B125 (podle normy EN124) – plocha s nosností do 12,5 t
- / Protiskluzová povrchová úprava křemičitým pískem
- / Možnost přizpůsobení barvy oklnímu prostředí (standardně dodáváme v šedém provedení)
- / Kompozitní rám je možné na požádání vybavit kotvicími úchyty do betonu
- / Vybaveno nerezovými zámky a těsněním zabraňujícím průniku povrchových vod do šachty
- / Uzamykání a zvedání poklopu pomocí sady klíčů ZPD.K

Pro zatížení B125 kN

Obj. číslo	Popis	Rozměry vnitřní [mm]	Rozměry vnější [mm]	Výška poklopu [kg]	Staveb. výška [mm]	Nosnost poklopu [t]
450030301	MEA ECO DECK 125 - světlý rozměr 303x303 mm. Vodotesný kompozitní šachtový poklop B125 kN, s protiskluzovou úpravou s nerezovými zámky v kompozitním rámu	303x303	403x403	42	50	125
45004041	MEA ECO DECK 125 - světlý rozměr 417x417 mm. Vodotesný kompozitní šachtový poklop B125 kN, s protiskluzovou úpravou s nerezovými zámky v kompozitním rámu	417x417	517x517	42	50	125
45005051	MEA ECO DECK 125 - světlý rozměr 494x494 mm. Vodotesný kompozitní šachtový poklop B125 kN, s protiskluzovou úpravou s nerezovými zámky v kompozitním rámu	494x494	594x594	42	50	125
45006061	MEA ECO DECK 125 - světlý rozměr 608x608 mm. Vodotesný kompozitní šachtový poklop B125 kN, s protiskluzovou úpravou s nerezovými zámky v kompozitním rámu	608x608	708x708	42	50	125
45006071	MEA ECO DECK 125 - světlý rozměr 608x722 mm. Vodotesný kompozitní šachtový poklop B125 kN, s protiskluzovou úpravou s nerezovými zámky v kompozitním rámu	608x722	708x822	42	50	125
45006081	MEA ECO DECK 125 - světlý rozměr 608x798 mm. Vodotesný kompozitní šachtový poklop B125 kN, s protiskluzovou úpravou s nerezovými zámky v kompozitním rámu	608x798	708x898	42	50	125
45006091	MEA ECO DECK 125 - světlý rozměr 608x913 mm. Vodotesný kompozitní šachtový poklop B125 kN, s protiskluzovou úpravou s nerezovými zámky v kompozitním rámu	608x913	708x1013	42	50	125

POUŽITÍ: / Pro zakrytí šachet a otvorů, s pojezdem osobních aut.

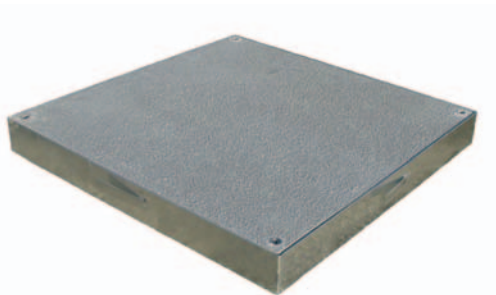


ZPD.K



## POKLOPY ECO DECK 400

Uzamykatelné čtvercové kompozitní šachtové poklopy v pozinkovaném (nerezovém) rámu s těsněním



- / Třída zatížení D400 (podle normy EN124) – komunikace a plochy s nosností do 40 t
- / Protiskluzová povrchová úprava křemičitým pískem
- / Pozinkovaný (případně nerezový) rám je po obvodu vybaven kotvícími úchytkami do betonu pro stabilizaci v okolním terénu
- / Vybaveno nerezovými zámky a těsněním zabraňujícím průniku povrchových vod do šachty
- / Uzamykání a zvedání poklopu pomocí sady klíčů ZPD.K

Pro zatížení D400 kN

Obj.číslo	Popis	Rozměry vnitřní [mm]	Rozměry vnější [mm]	Výška poklopu [kg]	Staveb. výška [mm]	Nosnost poklopu [t]
48003031	MEA ECO DECK 400 - světlý rozměr 300x300 mm. Vodotesný kompozitní šachtový poklop D400 kN, s protiskluzovou úpravou s nerezovými zámky v ocelovém rámu	300x300	398x398	65	80	400
48004041	MEA ECO DECK 400 - světlý rozměr 400x400 mm. Vodotesný kompozitní šachtový poklop D400 kN, s protiskluzovou úpravou s nerezovými zámky v ocelovém rámu	400x400	512x512	65	80	400
48005051	MEA ECO DECK 400 - světlý rozměr 500x500 mm. Vodotesný kompozitní šachtový poklop D400 kN, s protiskluzovou úpravou s nerezovými zámky v ocelovém rámu	500x500	590x590	65	80	400
48006061	MEA ECO DECK 400 - světlý rozměr 600x600 mm. Vodotesný kompozitní šachtový poklop D400 kN, s protiskluzovou úpravou s nerezovými zámky v ocelovém rámu	600x600	705x705	65	80	400
48006091	MEA ECO DECK 400 - světlý rozměr 600x904 mm. Vodotesný kompozitní šachtový poklop D400 kN, s protiskluzovou úpravou s nerezovými zámky v ocelovém rámu	600x904	705x1009	65	80	400

POUŽITÍ: / Pro zakrytí šachet a otvorů, možnost občasného pojezdu osobních aut.

## KOMPOZITNÍ MŘÍŽE

S rámem



- / Odolnost vůči povětrnostním vlivům, agresivnímu prostředí chemikáliím, korozi a UV záření
- / Vysoká houževnatost materiálu při nízkých i vysokých teplotách
- / Velmi dobře tlumí nárazy a otřesy při maximální provozní zátěži na silniční komunikaci
- / S nosností **B125 A D400 KN**
- / Odpovídá požadavkům EN 124

Obj.číslo	Popis	Rozměry vnější [mm]	Rozměry vnitřní [mm]	Váha poklopu [kg]	Počet šroubů	Zatížení [t]
520014	Kompozitní uliční mříž s rámem	490x540	395x445	26	2	12,5
520025	Kompozitní uliční mříž s rámem	490x540	395x445	37	2	40

POUŽITÍ: / Pro běžné komunikace a dálnice.



**BUILDING SUCCESS**

**ME A Water Management s.r.o.**

Domažlická 1059/180

314 56

Pišeň

**KARLOVY VARY**

Jáchymovská 206/76

360 04

Tel.: 353 220 259

E-mail:

karlovy.vary@mea-odvodneni.cz

**BRNO**

Hlávkova 648/8

602 00

Tel.: 702 269 284

E-mail:

brno@mea-odvodneni.cz

**TURNOV**

Žižkova 562

511 01

Tel.: 602 352 236

E-mail:

turnov@mea-odvodneni.cz

**PRAHA**

Strašnická 382/43

102 00

Tel.: 274 782 526

E-mail:

paha@mea-odvodneni.cz

**STRAKONICE**

Řepice 138

386 01

Tel.: 724 960 499

E-mail:

budejovice@mea-odvodneni.cz

**DRIETOMA**

Areál PDP

913 03

Tel.: +421 / 32 64 99 169

E-mail:

mea@mea.sk



[www.mea-odvodneni.cz](http://www.mea-odvodneni.cz)