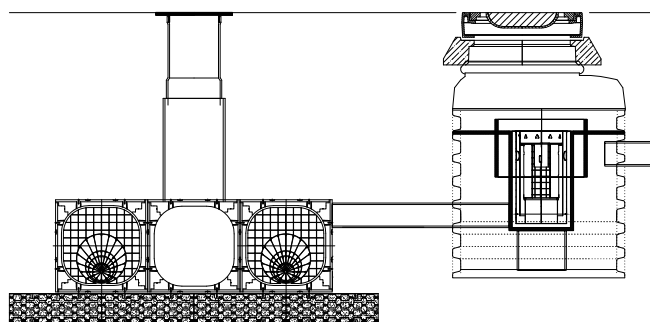
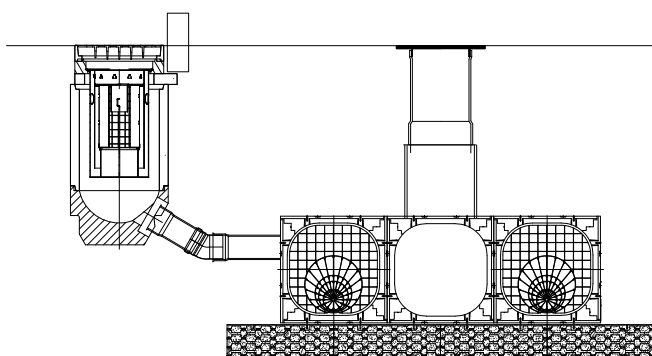


ULIČNÍ ODVODŇOVACÍ SYSTEM PRO EFEKTIVNÍ POVRCHOVÉ ODVODNĚNÍ S ODLUČOVACÍ TECHNOLOGIÍ ROPNÝCH LÁTEK **ENVIA CRC**



- / KOMBINACE KALOVÉHO SEPARÁTORU
A ODLUČOVAČE LEHKÝCH ROPNÝCH LÁTEK
- / VELKÝ POMĚR ZACHYCENÝCH KALŮ
S MINIMÁLNÍ ÚDRŽBOU
- / ODOLNÝ OCELOVÝ KRYT
- / RYCHLÁ A JEDNODUCHÁ INSTALACE
- / NA ZAKÁZKU MŮŽE BÝT UPRAVENO
- / TESTOVÁNO PODLE EN 585





MEA/ENREGIS FILTR PRO ULIČNÍ ODVODŇOVÁNÍ ENVIA CRC

Stále se zvyšující utěšňování povrchu v průmyslových areálech i městech mění také požadavky na zacházení s dešťovou vodou.

Ve srovnání s lehce znečištěnou dešťovou vodou z běžně obydlené zástavby, jsou plochy z průmyslových a skladových areálů, veřejných komunikací výsoce znečištěné. A vyžadují komplexnější zacházení.

Dešťové vody z těchto povrchů jsou často znečištěné minerálními lehkými oleji, naftou, mazivem, které nesmí být odvedeny do kanalizace nebo dokonce do vsakovacího systému.

Odlučovací a sedimentační systémy jsou většinou vyžadovány normou. Speciálně pro uliční odvodnění nebo pro použití ve skladových areálech je vyvíjen uliční předčišťovací systém **ENVIA CRC**. Systém pro plochy do 500 m² s nominálním od 5 do 7 l/s at při intenzitě dešťových srážek 150 l/s ha. Pro větší

plochy již doporučujeme použít odlučovače ropných látek s usazovacím prostorem a koalescenčním filtrem **MEA TECH**. Systém **ENVIA CRC** je navržen pro nové konstrukce stejně jako pro rekonstruované plochy. System **Envia CRC Systém MEA/ENREGIS/ ENVIA-CRC** může být instalován dodatečně do téměř všech standardních uličních vpustí pomocí adaptérů.

Vtékající dešťová voda prochází zklidněná vtokovým otvorem do šachty, tím je omezené turbulentní proudění olejových substancí. Pevné částice, jako písek, padají na dno a jsou zachyceny ve vpustí. Plovající lehké kapaliny jako oleje nebo maziva se zachytávají na povrchu.

Průtok je zpomalen a proto je dostatek času pro gravitační oddělení olejových látek a vody. Voda odčištěná odtéká přes otvor ve dně. Protože filtr je stále zaplněn vodou, olejové substance zůstávají na povrchu, stále drženy a mohou být odčerpány.

Perioda pro pravidelnou údržbu je závislá na znečištění plochy a může být prováděna podle potřeby. Obecně jedenkrát za půl roku vizuální kontrola, aby se zajistilo včasné vyčištění filtru.

Pro návrh **ENVIA CRC** nás neváhejte kontaktovat

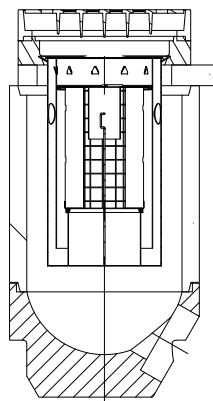


ENVIA CRC instalace přímo na uliční vpust

TECHNICKÁ DATA

ENVIA CRC systém

Plocha	up to 500 m ² (at 150 l/sha) Up to 250 m ² (at 300 l/sha)
Parametry čištění	5 mg/l TPH 200 mg/l pevné látky
Průtok	7 or 15 l/s
Material – skříň	stainless steel
Material – filtr	koalescenční materiál/PU pěna
Oka průměr	280 μ ± 30%
Kalový objem	5 V konstrukci šachty
Vnější průměr	330 mm
Výška	600 mm
Váha	38 Kg
Konstrukce šachty	na zakázku
Testy:	
ÉME – certifikace/ VITUKI	
Testováno podle EN 858	



- Kombinace kalové jímky a odlučovače ropných látek
- Velký kalový objem s jednoduchou údržbou
- Odolný materiál nerez
- Univerzální, může být použit kdekoliv
- Testováno podle standard normy EN858