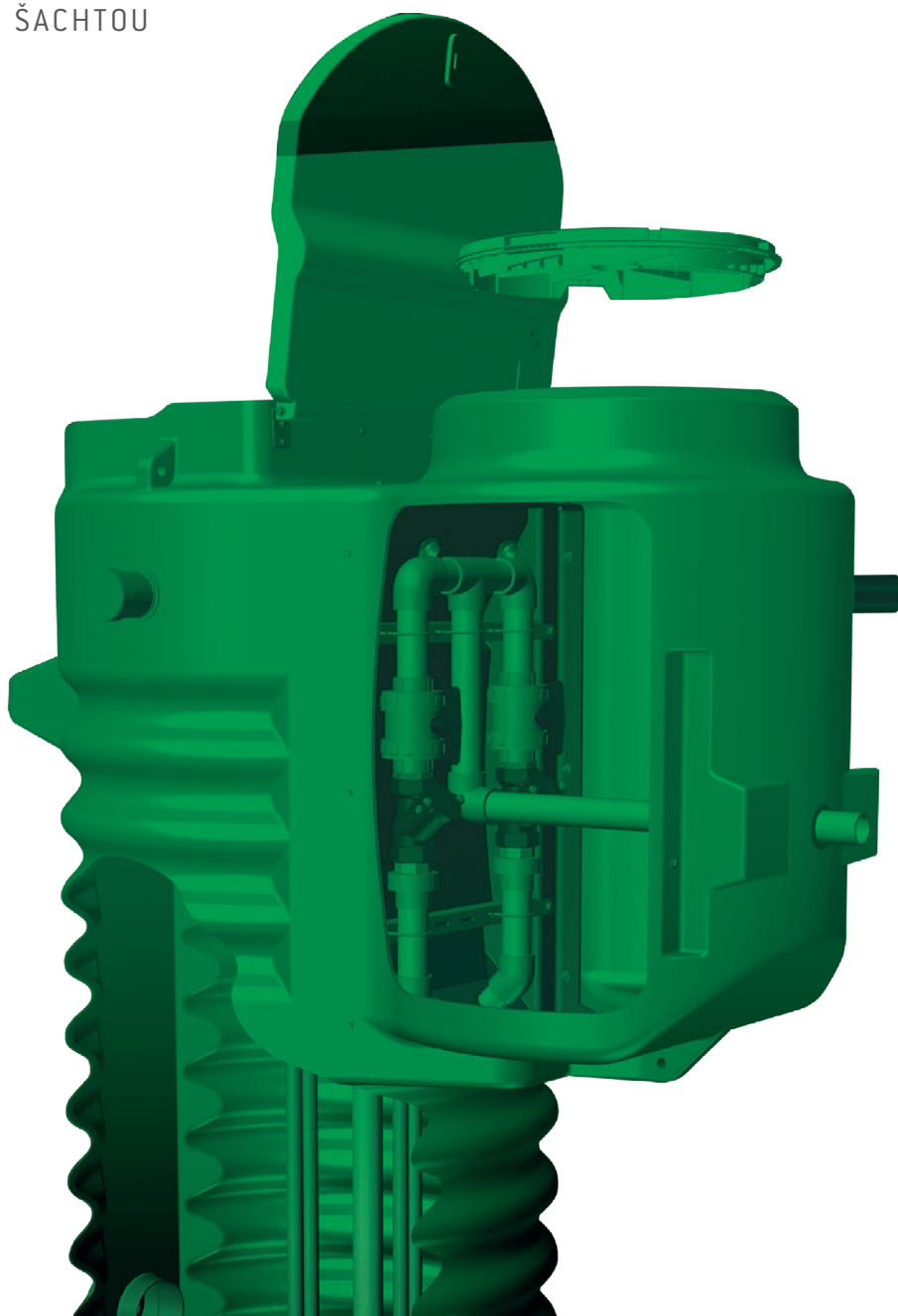


I PŘEČERPÁVACÍ STANICE

Z POLYETYLENU STAR 1200R
S INTEGROVANOU VENTILOVOU ŠACHTOU



2 PŘEČERPÁVACÍ STANICE Z POLYETYLENU STAR 1200R S INTEGROVANOU VENTILOVOU ŠACHTOU

- Vyrobená z polyethylenu metodou rotačního odlévání tloušťka 12 mm
- Průměr 1200
- 5 možných výšek: 2,5 m - 3 m - 3,5 m - 4 m - 4,5 m
2 průměry vnitřního potrubí: DN050 a DN065

Odklápěcí kryt z polyesteru aretačním závěsem pro fixaci otevřené poloze



Kryt průměr průchodu 680 mm, uzavření 1/4 otočky a bezpečnostní šrouby

Integrovaná ventilová šachta nezávislá na prostoru pro čerpání z důvodu pohodlnějšího a bezpečnějšího provozu

■ VOLITELNÉ PŘÍSLUŠENSTVÍ

- Ochranná mřížka se samostatnými příčkami
- kladkostroj s nosností 50 kg skládací a skladovatelný v integrované ventilové šachtě

Potrubí DN 50 nebo 65 z PVC tlakového nebo nerezového

Vtokové hrdlo z PVC průměr 160 až 250 umístěný dle potřeb daného projektu

Česlicový koš z hliníku na podstavci z nerez oceli se zdvihacím řetězem z nerez oceli (volitelné)

Upevnění podstavců na kolejniči bez provrtání nádrže = žádné riziko úniku a snadno odnímatelné

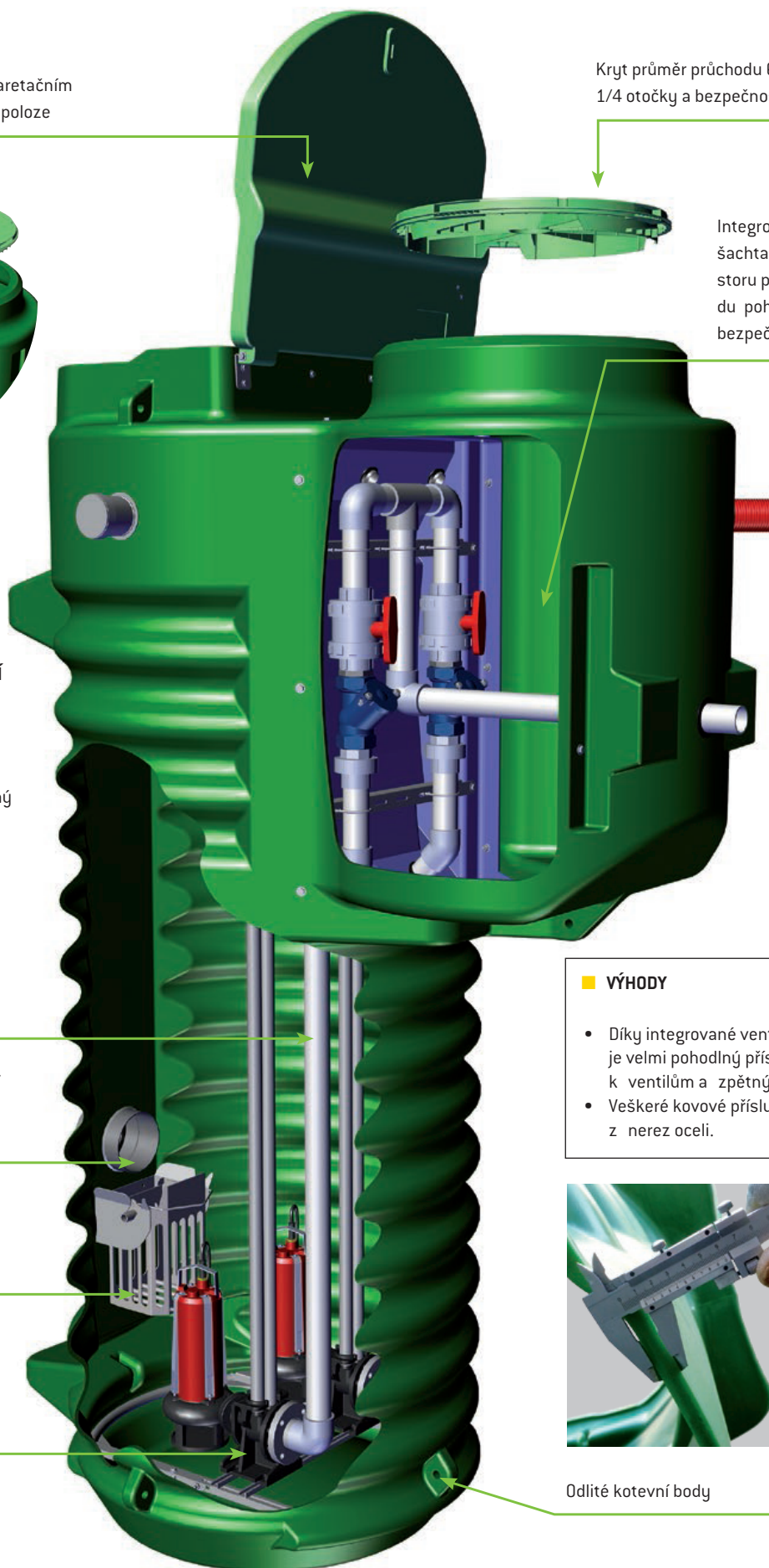
■ VÝHODY

- Díky integrované ventilové šachtě je velmi pohodlný přístup k ventilům a zpětným klápkám.
- Veškeré kovové příslušenství je z nerez oceli.



Vlnitý korpus tloušťky 12 mm

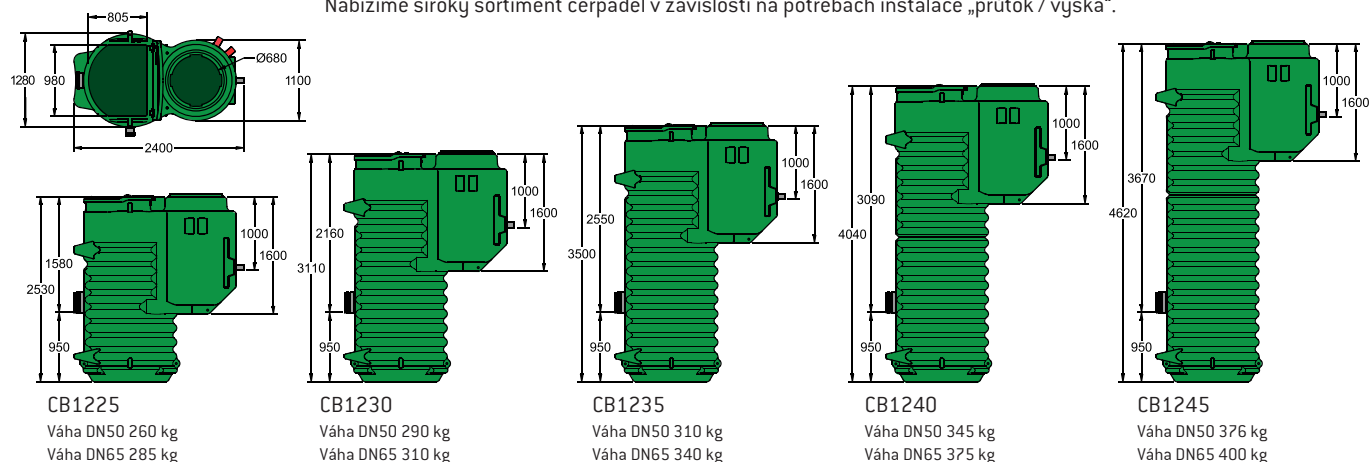
Odlité kotevní body



PRO OBCE A PRŮMYSL

SORTIMENT

Typ STAR 1200R je zvláště vhodný pro přečerpávání odpadní vody až do 300 EO nebo dešťové vody až do 10 l / s. Nabízíme široký sortiment čerpadel v závislosti na potřebách instalace „průtok / výška“.



VOLITELNÉ PŘÍSLUŠENSTVÍ



Kladkostroj nosnost 50 kg skládací

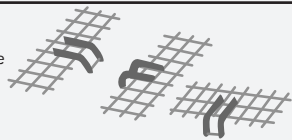
OS101

V souladu se směrnicí o strojních zařízeních 2006/42/ES. Prohlášení o shodě dodávky. Způsobnost pro daný účel nutno ověřit při konečné instalaci zařízení.

Nastavitelný kladkostroj 50 kg z galvanické oceli, s rumpálem a držákem. Kladkostroj je odnímatelný a je možné ho složit pro snazší přepravu (váha 17 kg)

Sada kotvících prvků

Prvky sestávající z upevňovací patky k nádrži a ze svařované sítě. Tato sada umožňuje snazší ukotvení nádrže v případě hydromorfni půdy. Dva prvky pro nádrž. Jeden prvek pro průzor pro kontrolu ventilů. Celková váha: 8,5 kg



OSE73050



Ochranná mříž

GIE121

Záruka bezpečnosti při provádění údržby. Se samostatnými příčkami, výroba z nerez oceli 304.

Česlicový koš z hliníku na:

- vodicích tyčích Pro stanici vysokou 4 m à 4,5 m

se zdvihacím řetězem, šířka 280 x hloubka 120 x výška 400 mm. Váha 4,9 kg

OS595

- zarážka Pro stanici vysokou 2,5 m à 3,5 m

se zdvihacím řetězem. Rozměry koše: Š 245 x H 215 x V 400 mm. Váha 2,9 kg

OS590

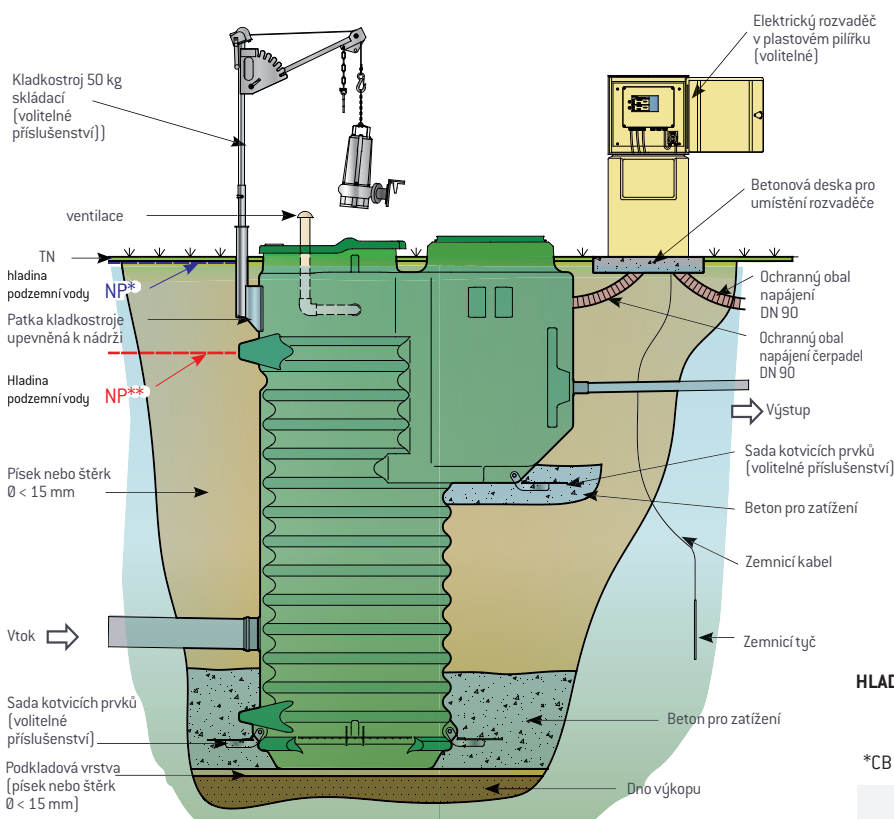
INSTALACE

- Proveďte výkop v závislosti na rozměrech nádrže.
- Umístěte do země zemnicí tyč.
- Položte podkladovou vrstvu (písek nebo štěrk) $\varnothing < 15$ mm) o tloušťce 100 mm v úrovni nádrže.
- Umístěte přečerpávací stanici na podkladovou vrstvu.
- Rozložte si sadu kotvících prvků k nádrži a vnější ventilové šachtě (volitelné příslušenství).
- Stabilizujte nádrž tak, že do ní nalijete čistou vodu (100 až 200 l).
- Nalijte beton pro zatížení (půda málo odvádějící vodu nebo hrozící riziko vystoupání spodní vody s sebou nesou nutnost zatížení stanice). v závislosti na kvalitě použitého betonu bude možná nutné dolít čistou vodu do přečerpávací stanice.
- **POZNÁMKA:** Postupujte pomalu a vyrovnávejte hladinu vody uvnitř a hladinu betonu vně.
- Připojte potrubí a zasypte štěrkem 4/8 nebo 8/16 až po průzor pro kontrolu ventilů.
- Nalijte beton (velmi tekutý) k spodní části ventilové šachty.
- Nakonec dosypte kamenivo 4/8, nebo 8/16.
- Počítejte s umístěním kabelové chráničky.

V případě jakéhokoliv jiného způsobu instalace se s námi poraďte.

HLADINA PODZEMNÍ VODY

	V stanici	NP
*CB1225/30/35/40	až do 4 m	NP = TP
** CB1245	4,5 m	NP = (TN - 500 mm)





BUILDING SUCCESS

ME A Water Management s.r.o.

Domažlická 1059/180

314 56

Plzeň

KARLOVY VARY

Jáchymovská 206/76
360 04

Tel.: 353 220 259

E-mail:

karlovy.vary@mea-odvodneni.cz

BRNO

Hlávkova 648/8
602 00

Tel.: 702 269 284

E-mail:

brno@mea-odvodneni.cz

TURNOV

Žižkova 562
511 01

Tel.: 602 352 236

E-mail:

turnov@mea-odvodneni.cz

PRAHA

Strašnická 382/43
102 00

Tel.: 274 782 526

E-mail:

paha@mea-odvodneni.cz

STRAKONICE

Řepice 138
386 01

Tel.: 724 960 499

E-mail:

budejovice@mea-odvodneni.cz

DRIETOMA

Areál PDP
913 03

Tel.: +421 / 32 64 99 169

E-mail:

mea@mea.sk



www.mea-odvodneni.cz