

IMEATEC II

BEZBARIÉROVÉ ODVODNĚNÍ U FASÁD A NA POCHOZÍCH STŘECHÁCH



ODVODŇOVACÍ SYSTÉM PRO TERASY, STŘEŠNÍ ZAHRADY A BALKÓNY

KOMPLETNÍ ODVODŇOVACÍ SYSTÉM Z POZINKOVANÉ NEBO NEREZOVÉ OCELI

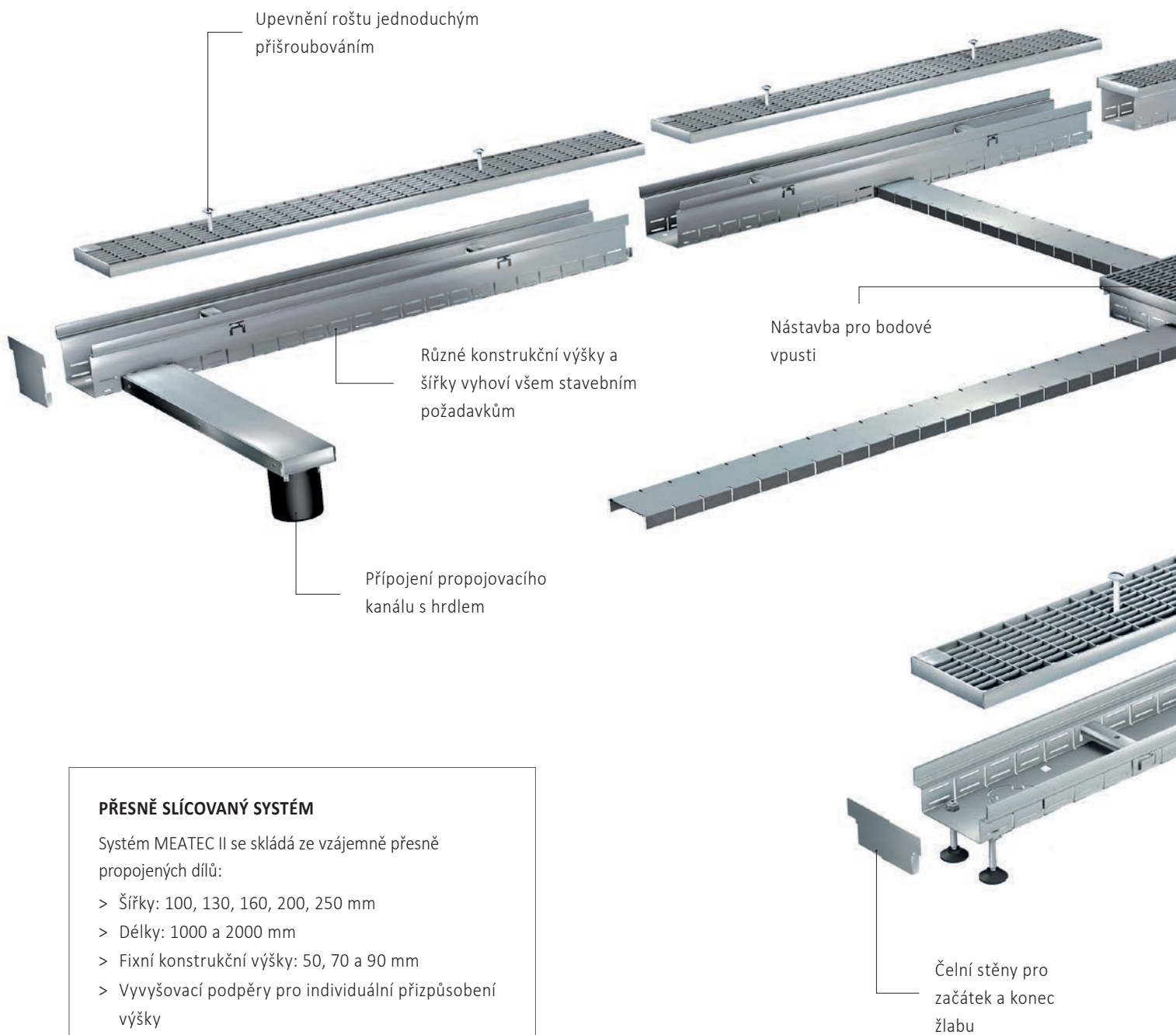


Výhody

- > Odvodňovací systém v různých výškách, volitelně s výškově nastavitelnými vyvyšovacími podpěrami
- > Možnost individuálního zakrácení
- > Asymetricky umístěná uchycení pro stavitelné nohy – promyšleně optimalizováno pro montážní situace (např. standardní okenní ostění)
- > S ohybem pro lepší napojení ke dveřím terasy i přes klínovité úžlabí s izolačním pásem u paty fasády
- > Vzájemně sladěný systém
- > Snadná montáž díky zásuvnému systému MEATEC II
- > Optimální napojení propojovacího kanálu do žlabu
- > Zvýšený odváděcí výkon
- > Integrovaná lišta na štěrkový pás
- > Atraktivní design
- > Stabilní provedení díky standardnímu vyztužení žlabu, odolné proti bočním tlakům

MEATEC II INTELIGENTNÍ A ELEGANTNÍ
ŘEŠENÍ ODVODNĚNÍ FASÁDY

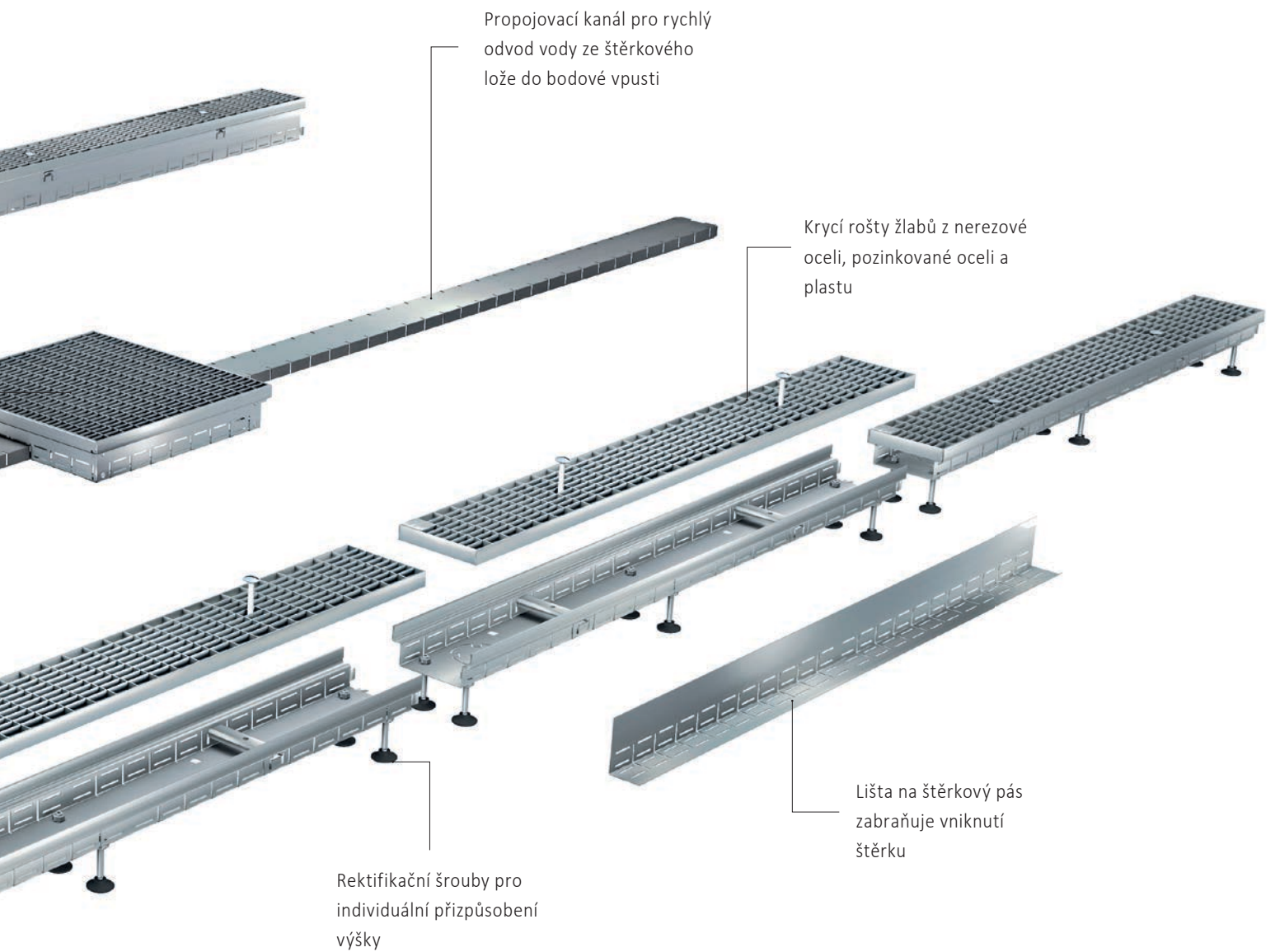
MEATEC II PŘEHLED SYSTÉMU



PŘESNĚ SLÍCOVANÝ SYSTÉM

Systém MEATEC II se skládá ze vzájemně přesně propojených dílů:

- > Šířky: 100, 130, 160, 200, 250 mm
- > Délky: 1000 a 2000 mm
- > Fixní konstrukční výšky: 50, 70 a 90 mm
- > Vyvýšovací podpěry pro individuální přizpůsobení výšky
- > Žlaby, čelní desky, propojovací kanál a nástavba v provedení z nerezové a pozinkované oceli
- > Krycí rošty z nerezové oceli, pozinkované oceli a plastu

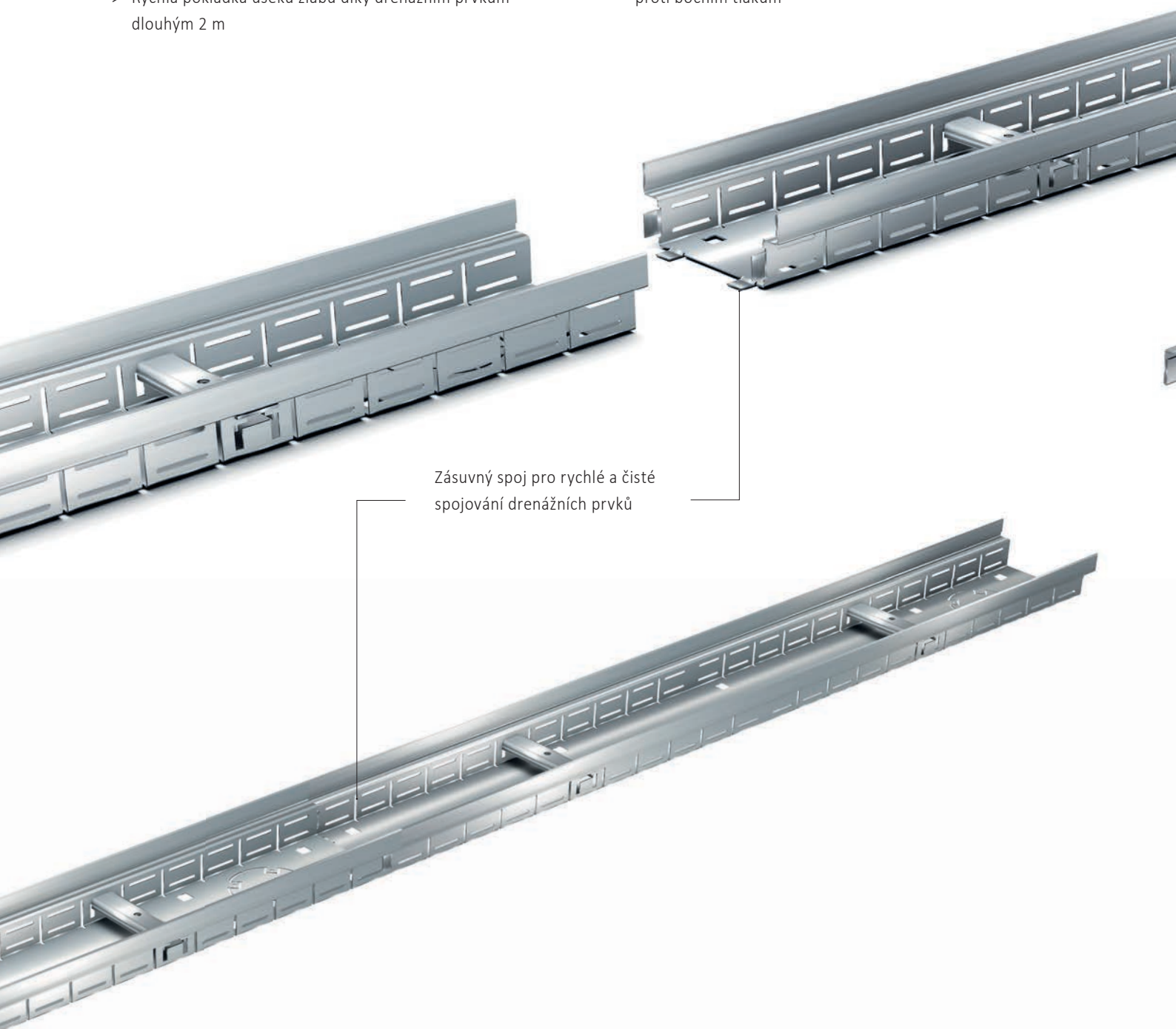


MEATEC II RYCHLE SPOJENO – PŘESNĚ POLOŽENO

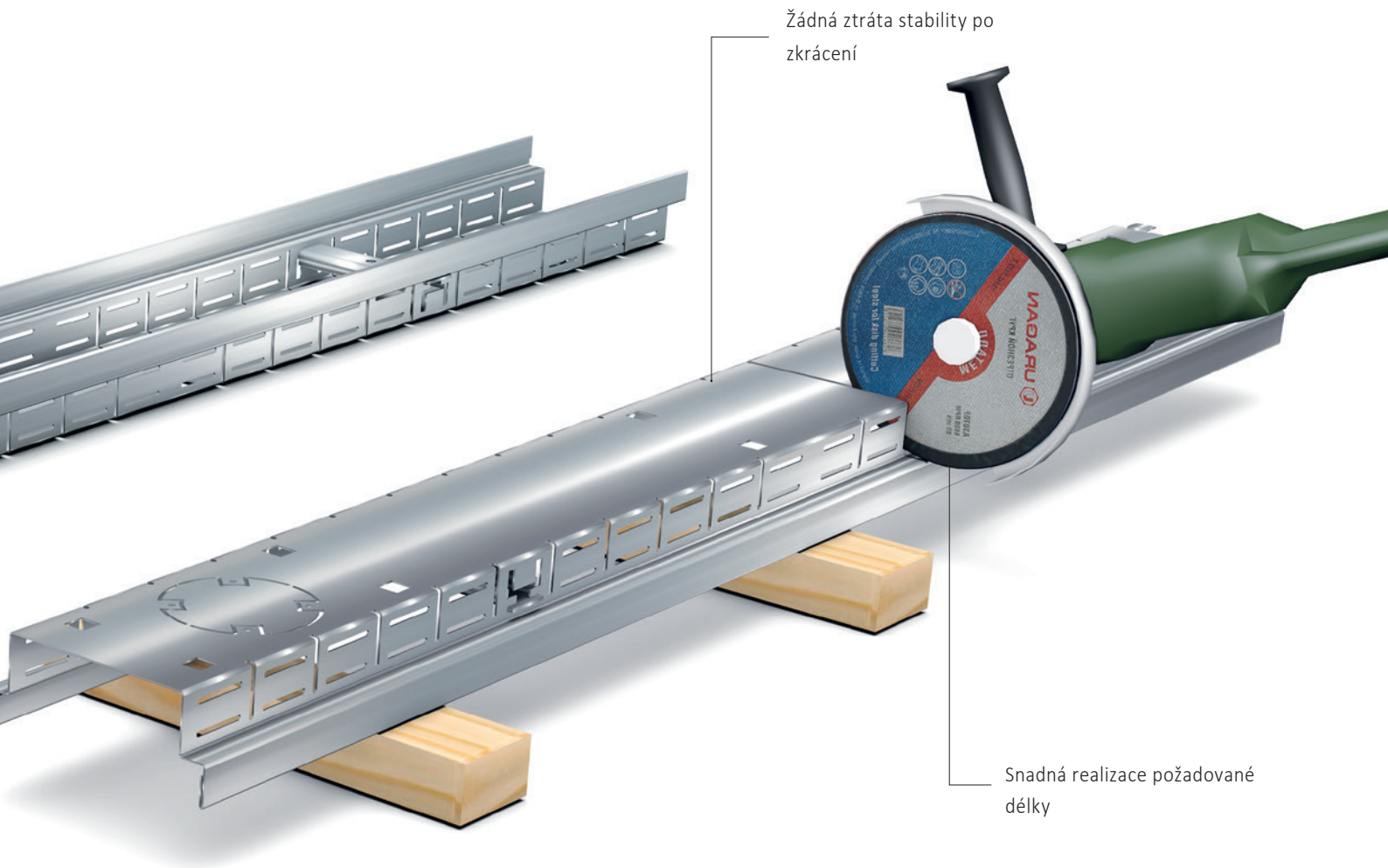
SYSTÉM MEATEC II PRO RYCHLEJŠÍ A PŘESNĚJŠÍ INSTALACI

Zásuvný systém MEATEC II umožňuje rychlé a přesné položení drenážních prvků.

- > Zásuvný spoj zaručuje přesné nastavení prvků žlabu
- > Rychlá pokládka úseků žlabu díky drenážním prvkům dlouhým 2 m
- > Stabilní provedení díky standardnímu vyztužení, odolné proti bočním tlakům



Zásuvný spoj pro rychlé a čisté spojování drenážních prvků

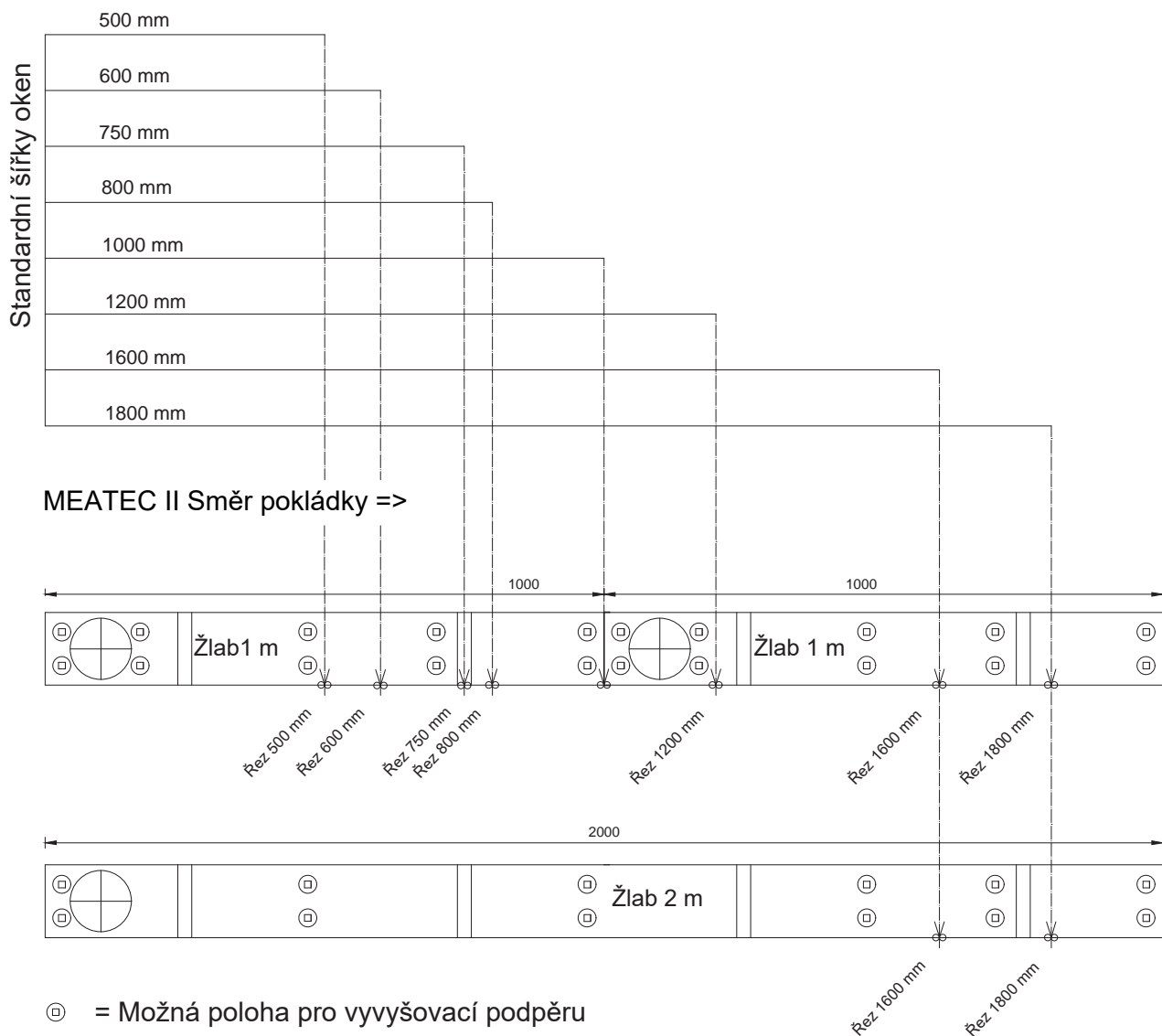


SNADNÁ ÚPRAVA DÉLKY BEZ ZTRÁTY FUNKCE

- > Možnost individuálního zkrácení díky asymetrickému a volitelnému umístění stavitelných nohou
- > Možnost zkrácení bez ztráty funkce

MEATEC II - ZKRACOVÁNÍ A ÚPRAVA VÝŠKY

MOŽNOSTI ŘEZU PRO PŘIZPŮBENÍ SYSTÉMU MEATEC II STANDARDNÍM ŠÍŘKÁM OKEN

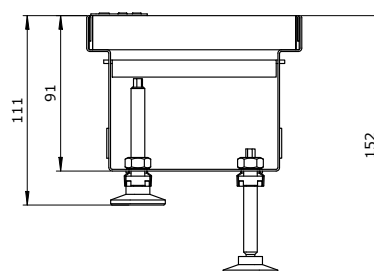
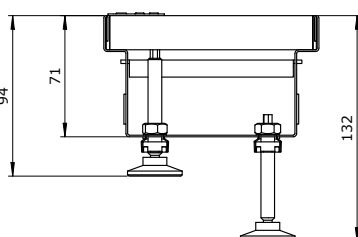
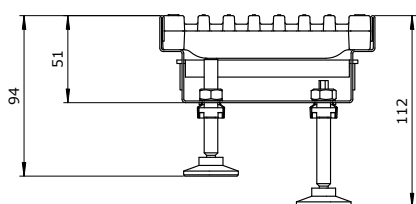


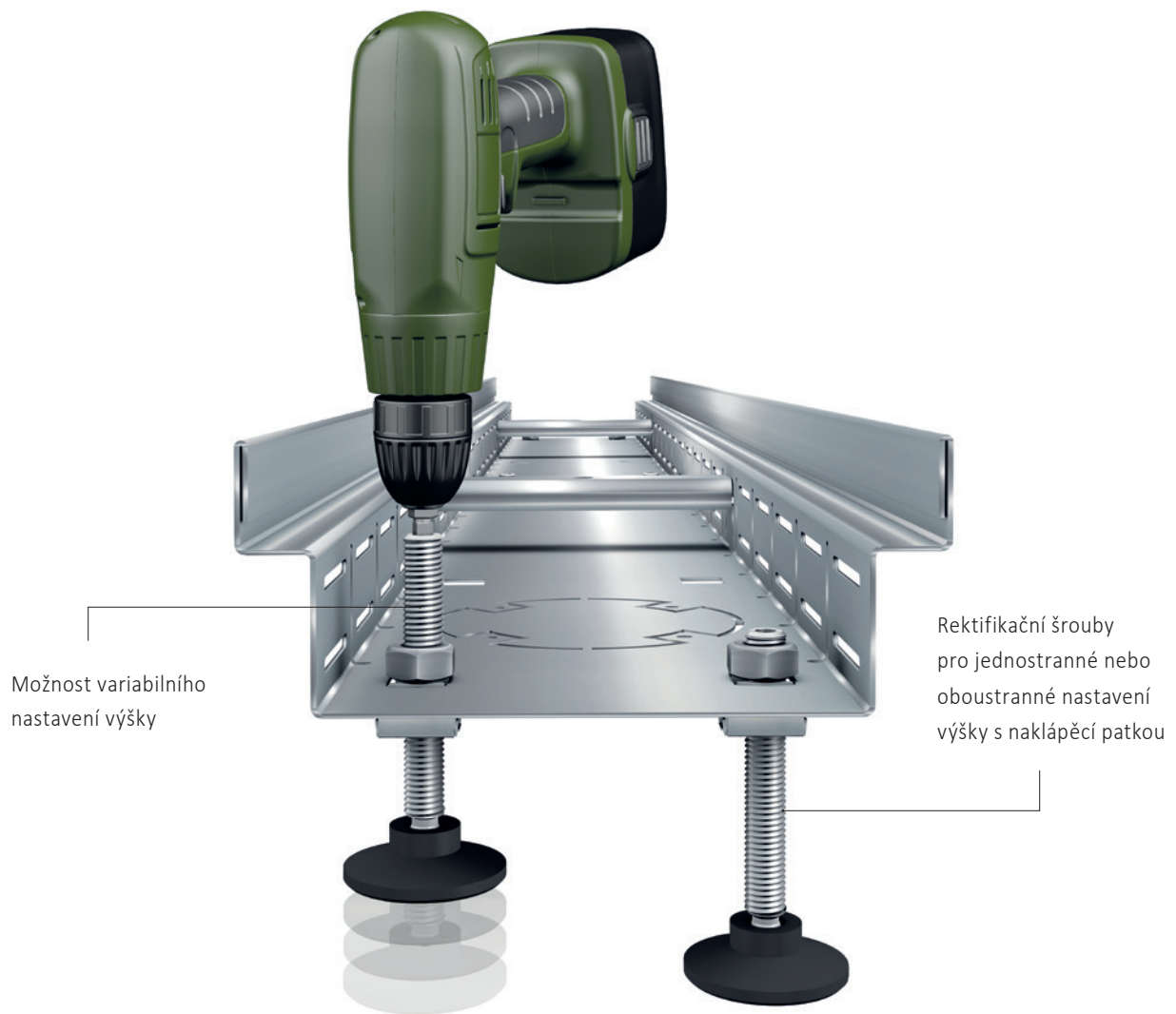
PŘEHLED K VÝŠKOVÉMU NASTAVENÍ SYSTÉMU MEATEC II

Výška žlabu 50 mm

Výška žlabu 70 mm

Výška žlabu 90 mm





MEATEC II VARIABILNÍ NASTAVENÍ VÝŠKY – I PO MONTÁŽI

NASTAVENÍ VÝŠKY SYSTÉMU MEATEC II

Velké plus systému MEATEC II představuje možnost variabilního přizpůsobení výšky.

- > Díky fixním výškám 50, 70 a 90 mm a individuálnímu přizpůsobení výšky prostřednictvím stavitelných nohou lze systémem MEATEC II pokrýt všechny montážní požadavky
- > Při eventuálním pokládání štěrkového lože lze nastavit úsek žlabu s minimálním nákladem i dodatečně
- > Jednostranné nastavení výšky žlabu (rampové) díky naklápěcí patce vyvyšovacích podpěr pro konstruktivní řešení výzev bezbariérové montáže



MEATEC II BEZBARIÉROVÉ ŘEŠENÍ

BEZBARIÉROVÁ MONTÁŽ

Systém MEATEC II umožňuje bezbariérovou montáž a dlouhodobou ochranu před poškozením fasád budov vlhkostí.

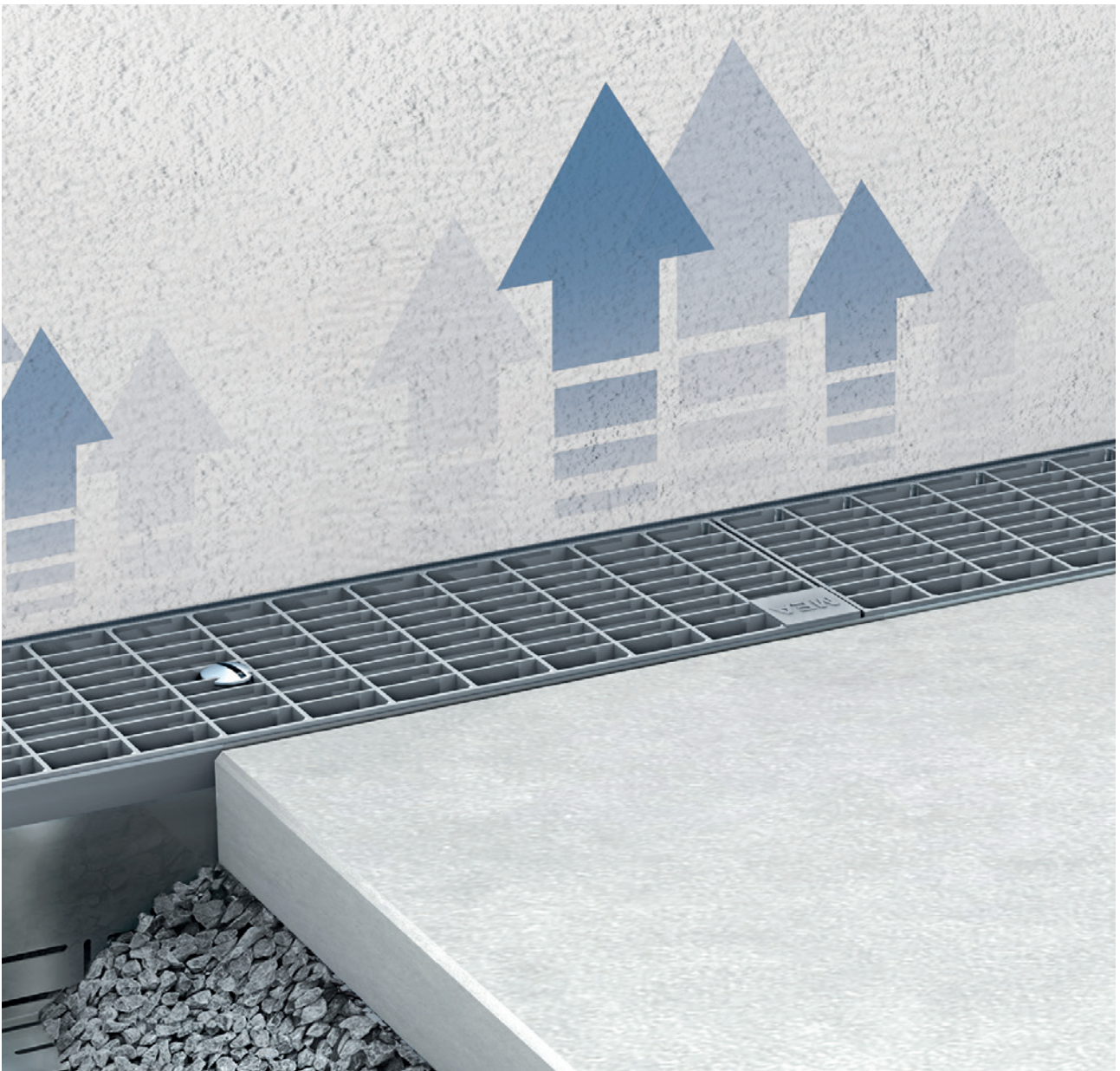
- > Systém MEATEC II chrání před vnikající vlhkostí v citlivé oblasti dveří a fasády podle směrnice pro ploché střechy a DIN 18531
- > Umožňuje bezbariérové konstrukce podle DIN 18040 (část 1 a 2)
- > Úrovňové přechody z obytných oblastí na střešní terasy, balkon nebo lodžii a bezúrovňové domovní vstupy jsou i u veřejných budov jasnou součástí dnešní architektury
- > U novostaveb nebo renovací jsou požadovány bezbariérové konstrukce vhodné pro seniory a postižené osoby
- > Značné každodenní ulehčení představují navíc bezbariérové přechody pro dětské kočárky, malé děti, přepravu nákupů atd.

MEATEC II ZLEPŠENÉ VĚTRÁNÍ FASÁDY

OPTIMÁLNĚ VĚTRANÉ FASÁDY

- > Systém MEATEC II umožňuje zlepšené větrání fasády a chrání ji tak před poškozením vlhkostí
- > Trvalá vlhkost fasády se tak může bez problémů odpařit

Systém MEATEC II dlouhodobě chrání stavební materiály a zabraňuje drahým škodám na budovách.



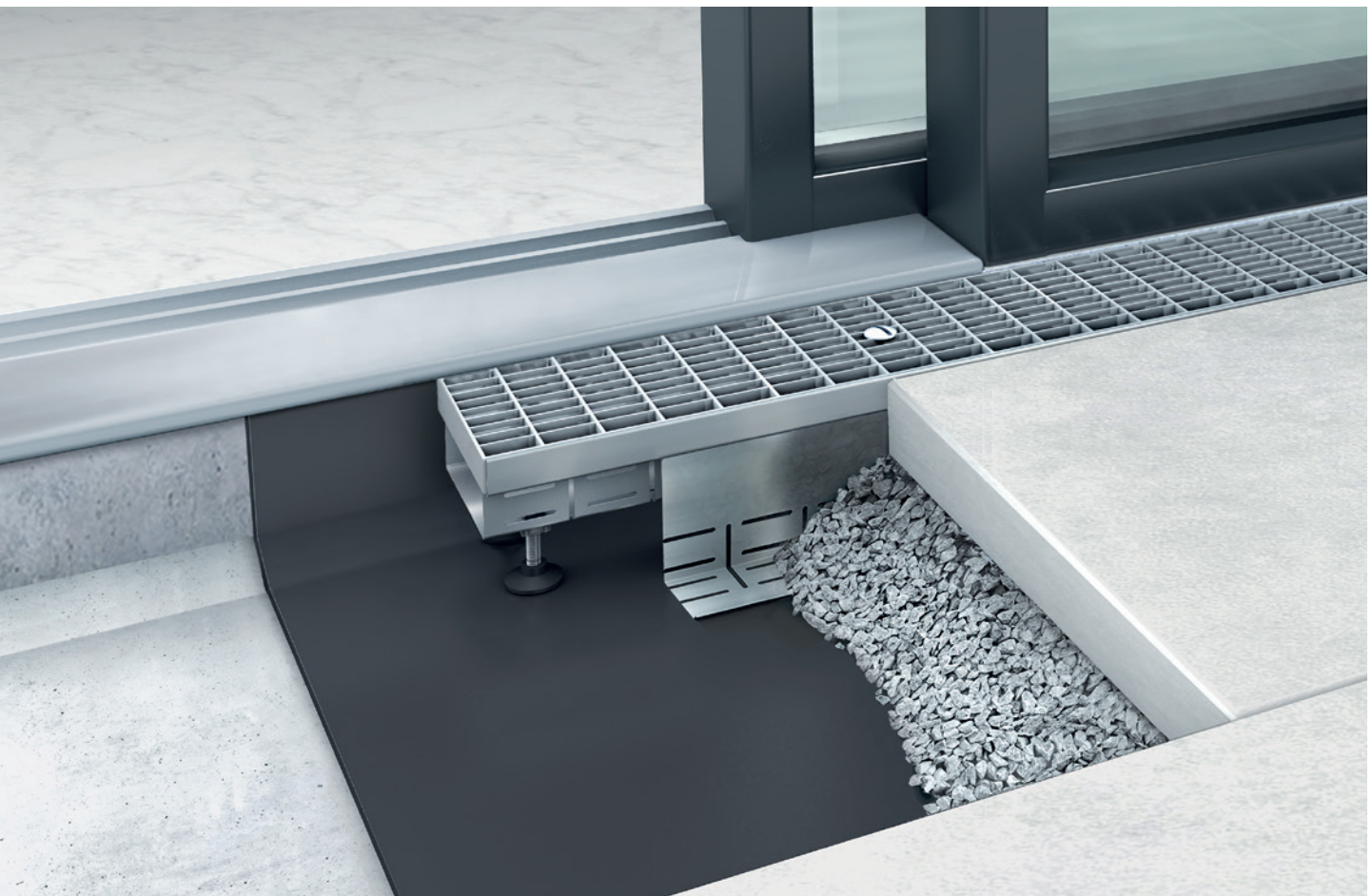
MEATEC II

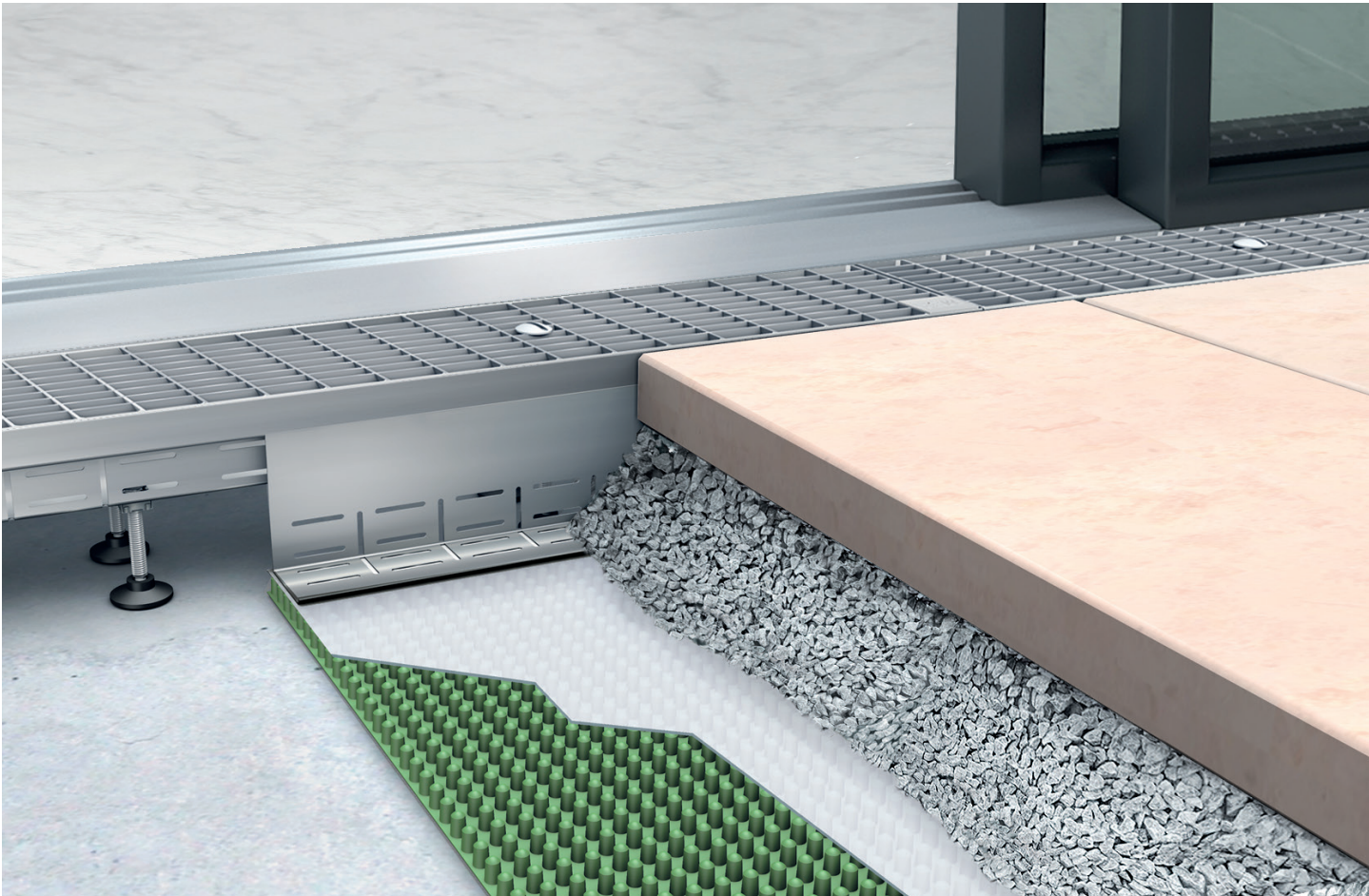
ODVODNĚNÍ PŘI POUŽITÍ ŠTĚRKOVÉHO LOŽE

SE SYSTÉMEM MEATEC II ODVODNĚNO SNADNO A RYCHLE

U této varianty montáže je voda vystupující z bočních otvorů žlabu MEATEC II na asfaltový pás odváděna do štěrkového lože.

- > Vysoký počet bočních otvorů s inteligentní geometrií zajišťuje rychlý odtok
- > Lišta na štěrkový pás zajišťuje u vyvýšeného žlabu ochranu proti vnikajícímu štěrku
- > U vyvýšeného žlabu v kombinaci se štěrkovým ložem je lišta na štěrkový pás nutná





MEATEC II ODVODNĚNÍ PŘI POUŽITÍ DRENÁŽNÍ ROHOŽE

RYCHLÝ A EFEKTIVNÍ ODVOD VLHKOSTI DÍKY SYSTÉMU MEATEC II

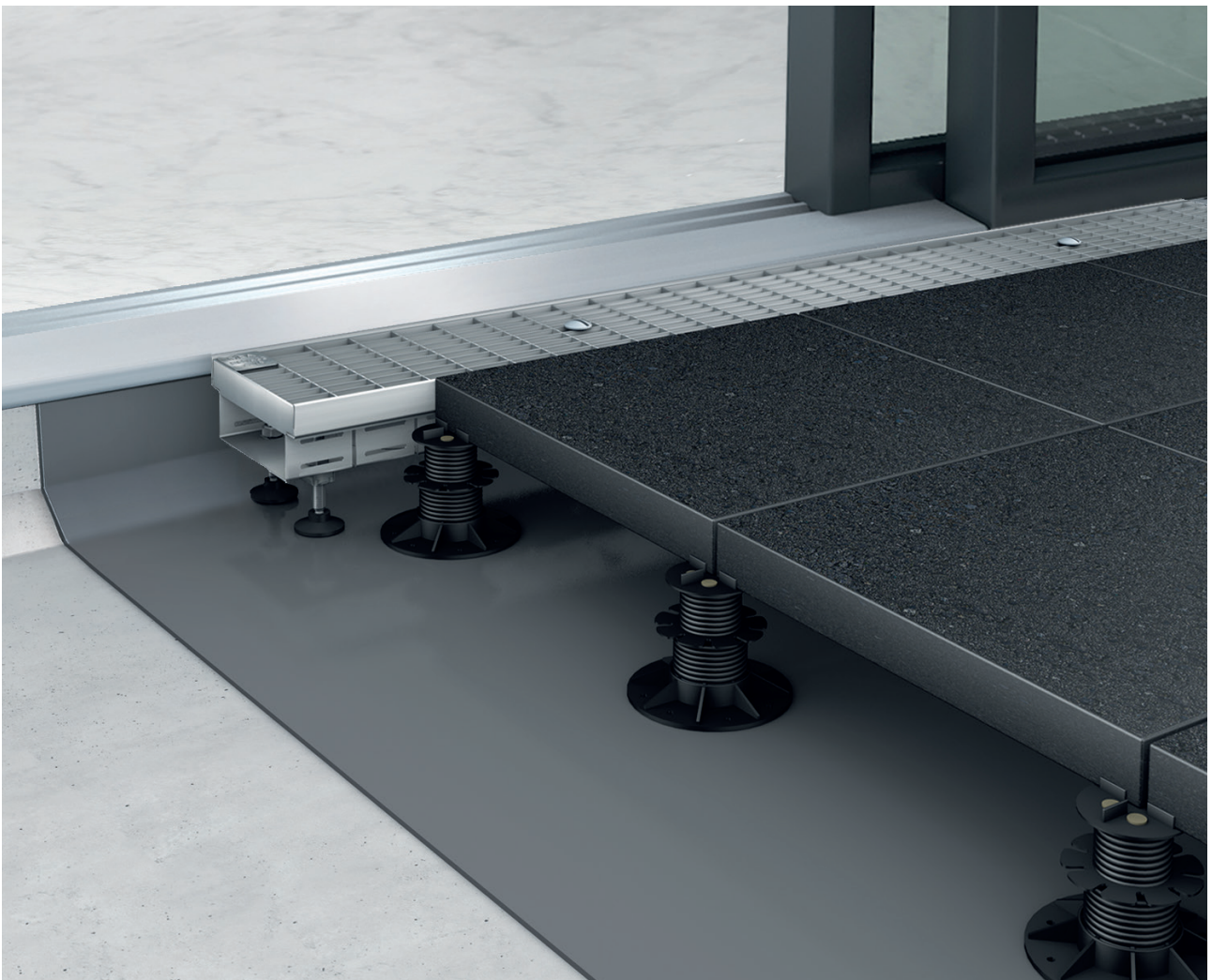
> U této varianty montáže odvádí vodu z pod dlažby drenážní rohož

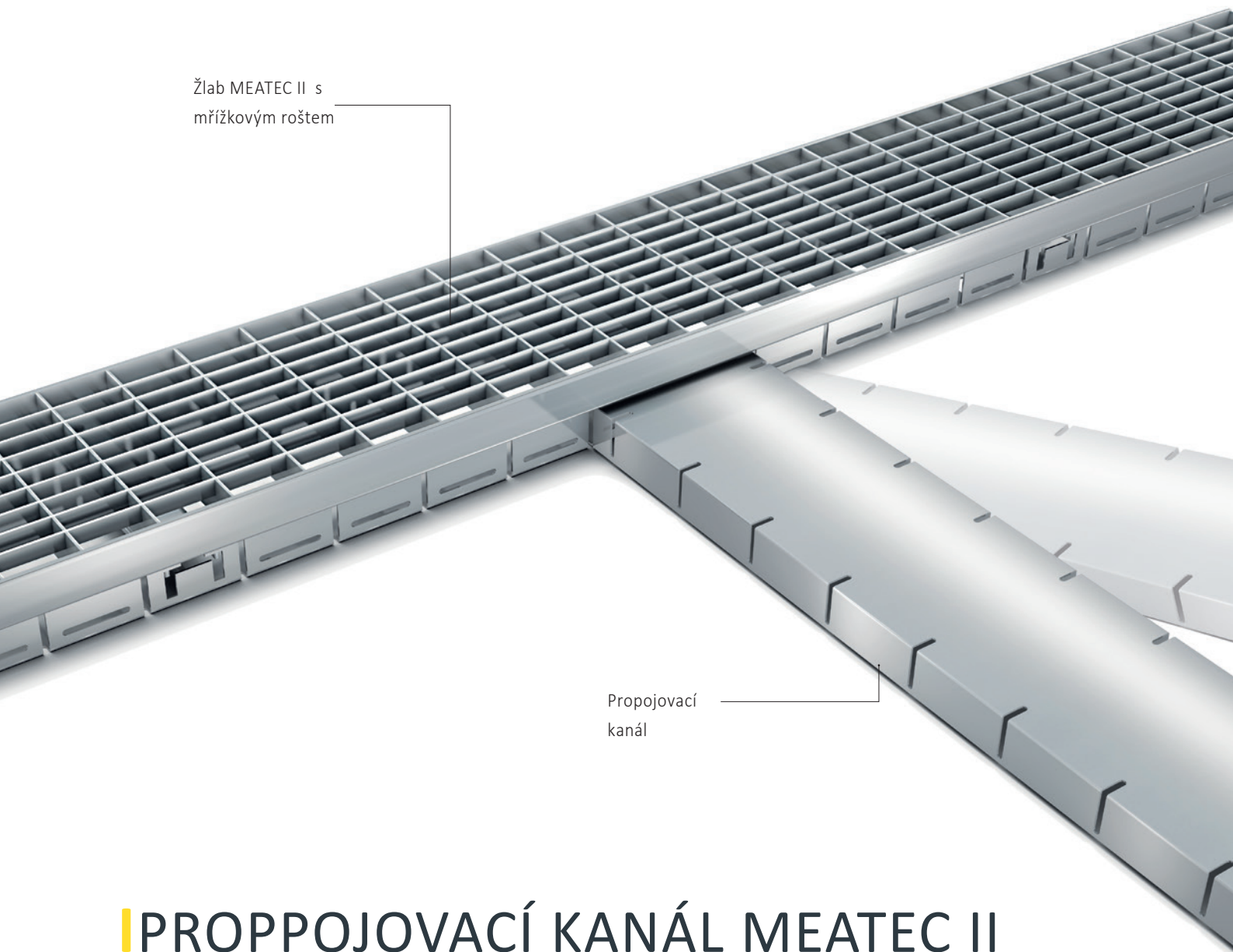
- > Zvýšený hydraulický výkon
- > Plst' odděluje vrstvu štěrku od drenážní rohože
- > Lišta na štěrkový pás zabraňuje vniknutí štěrku

MEATEC II ODVODNĚNÍ S DLAŽBOU NA TERČÍCH

SE SYSTÉMEM MEATEC II JE OPĚT RYCHLE SUCHO

- > U této varianty montáže se dlažba pokládá na podpěry, takže vzniká dutý prostor. Povrchová voda zachycená systémem MEATEC II může tak pod dlažbou volně odtékat.
- > Díky vysokému počtu bočních otvorů a jejich inteligentní geometrii lze dosáhnout jakéhokoliv vypočítaného a požadovaného odtokového výkonu podle normy ČSN EN 12056-3 a DIN 1986-100.
- > Vysoký počet bočních otvorů po obou stranách zaručuje rychlý odtok vody.





Žlab MEATEC II s
mřížkovým roštem

Propojovací
kanál

PROPOJOVACÍ KANÁL MEATEC II

IDEÁLNÍ PŘIHOJENÍ

OPTIMALIZOVANÉ PŘIHOJENÍ PROPOJOVACÍHO KANÁLU

Propojovací kanál spojuje prvky žlabu s nástavbami pro nouzové odtoky a je tak podstatnou součástí systému. Je zaručen bezpečný odvod dešťové a odtávající vody.

- > Propojovací kanály se pokládají pod deskovou dlažbu.
- > Propojovací kanál je koncipován rozměrově konformně s geometrií bočních otvorů prvků žlabu.
- > Po otevření boku žlabu lze propojovací kanál zasunout a je tak zafixován během přípravy štěrkového lože.
- > Propojovací kanál lze vést k bodové vpusti / nouzovému přetoku flexibilně i s odchylkou 15°.

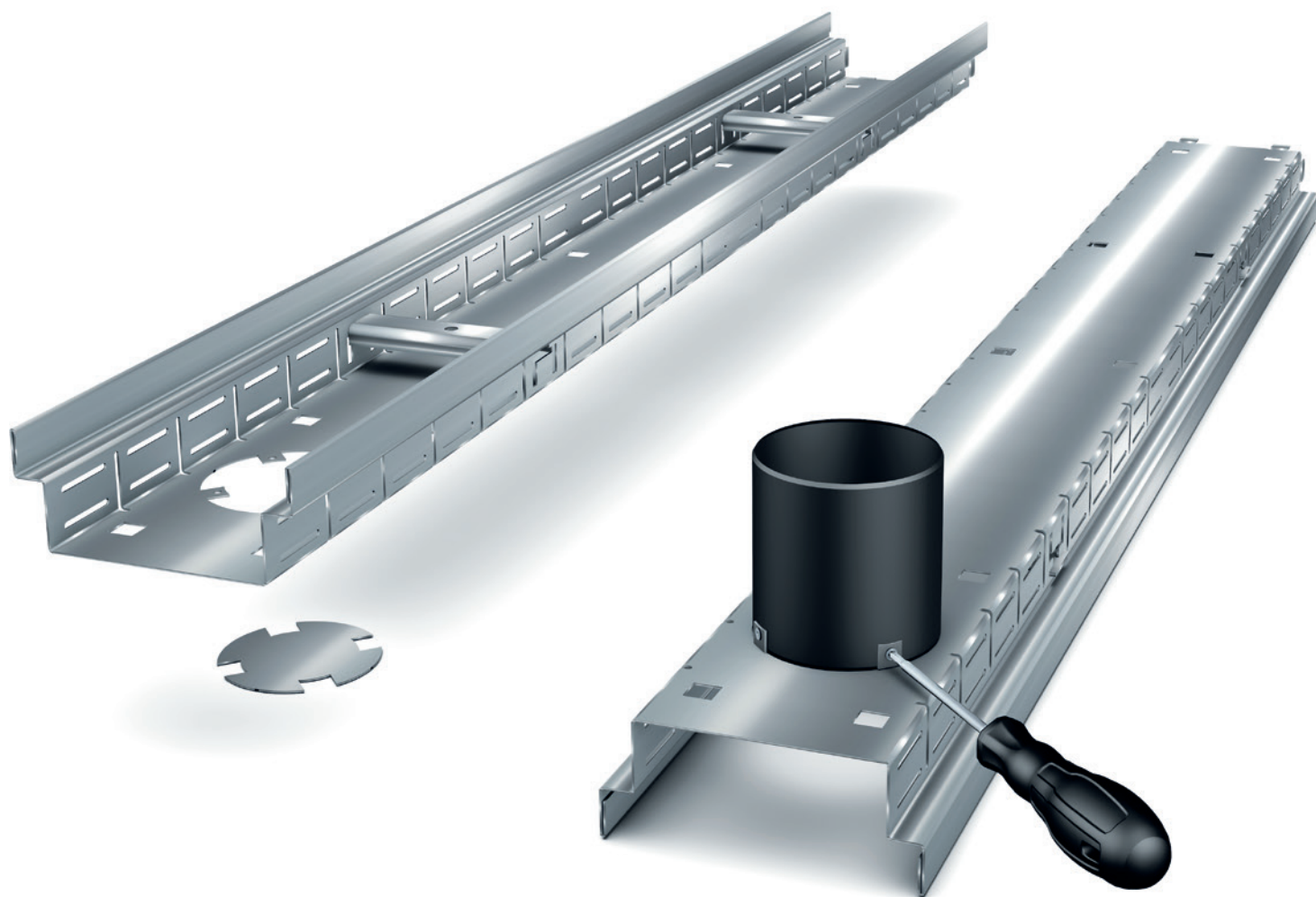
MEATEC II PŘEDPŘIPRAVENÉ SNADNÉ PŘIPOJENÍ ODTOKOVÉHO HRDLA

PŘEDPŘIPRAVENÉ PŘIPOJENÍ ODTOKOVÉHO HRDLA

- > Poté co se otevře předpřipravený otvor pro odtok, vyklopí se spony. K těm se hrdlo připevní šrouby.

Průměr hrdla pro následující systémy

- > MEATEC II 100 Ø 50 mm
- > MEATEC II 130 Ø 75 mm
- > MEATEC II 160 Ø 75 mm
- > MEATEC II 200 Ø 110 mm
- > MEATEC II 250 Ø 110 mm

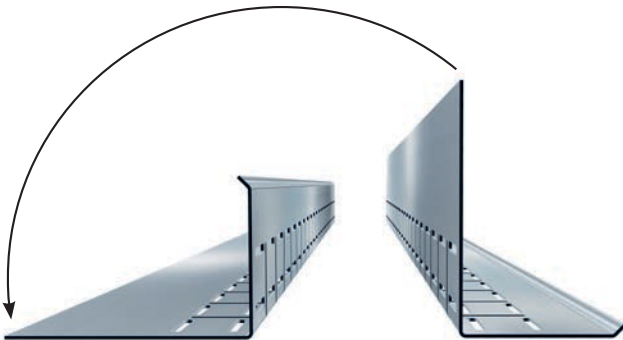
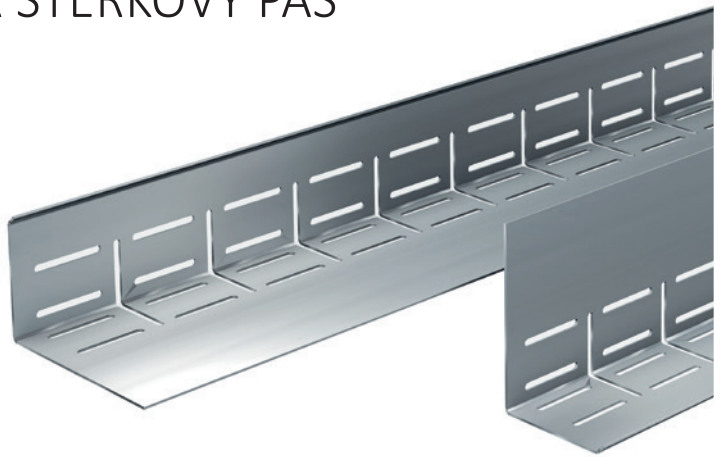


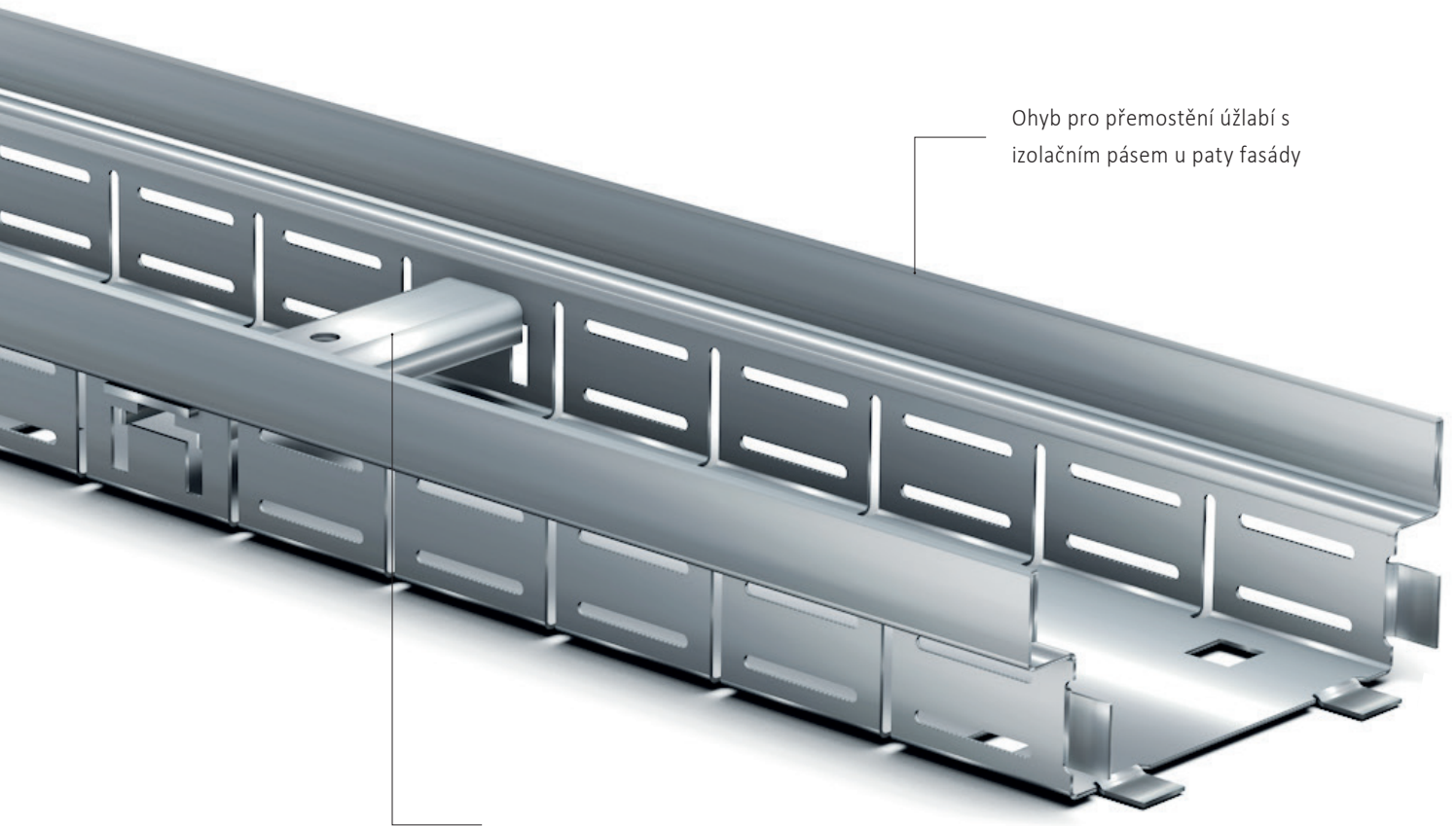


MEATEC II LIŠTA NA ŠTĚRKOVÝ PÁS

OCHRANA PŘED VNIKAJÍCÍM ŠTĚRKEM

- > Integrovaná lišta na štěrkový pás umožňuje snadnou a jednoduchou montáž
- > Pro nastavení výšky ji lze podle výšky vyvýšení otočit
- > Díky symetrickému provedení lze lištu namontovat na obou stranách





Ohyb pro přemostění úžlabí s
izolačním pásem u paty fasády

Příčné vyztužení žlabu:
u jednoho metru délky žlabu jsou
standardně použity 2 příčné výztuhy

MEATEC II LEHKÝ A VELMI STABILNÍ SYSTÉM

STABILNÍ PŘÍČNÉ PŘÍČNÝM VÝZTUHÁM ŽLABU

Protože jsou odvodňovací systémy vystaveny vysoké zátěži, je nutné je koncipovat tak, aby bezproblémově a bezúdržbově plnily svoji funkci po mnoho let.

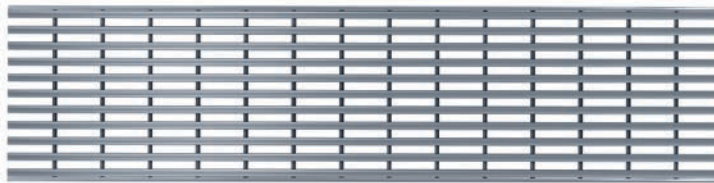
- > Pevně instalované můstky pro příčné vyztužení zajišťují, že i po odebrání krycích roštů z důvodů čištění nedojde ke ztrátě stability.
- > I přes vysoké boční tlaky způsobené štěrkem a dlažbou zůstává původní jmenovitá šířka žlabů stabilní.

MEATEC II ELEGANTNÍ KRYTY ŽLABŮ S MNOHOSTRANNÝM VYUŽITÍM

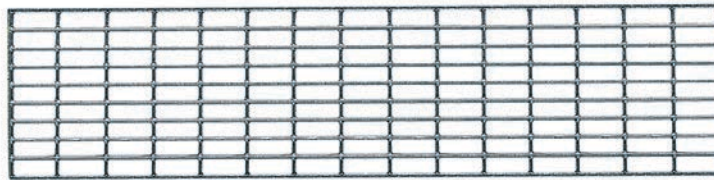
DESIGN ZDOKONALUJE FUNKCI

Základním pravidlem ve světě designu je heslo „Form Follows Function“. Systém MEATEC není výjimkou. Všechny součásti systému byly koncipovány za jediným účelem, a sice pro optimální odvodnění paty fasády u teras, střešních zahrad, balkonů a ostatních ploch. Tato hlavní myšlenka se odráží v celém sortimentu systému MEATEC II.

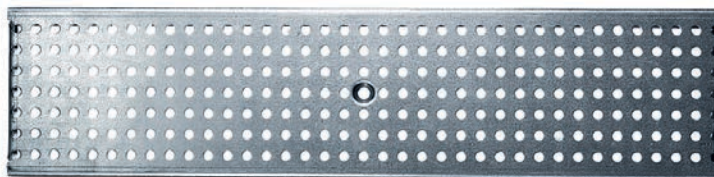
- > Na výběr jsou různé varianty krytů žlabů pro optimální přizpůsobení vzhledu okolnímu prostředí.
- > Kryty žlabů jsou dodávány v provedení z pozinkované oceli, nerezové oceli a plastu.



Žebrový rošt MEATEC PRIME z nerezové oceli včetně zajištění roštu pro jmenovitou šířku 130 a 160



Mřížový rošt 30/10 z pozinkované a nerezové oceli pro všechny jmenovité šířky

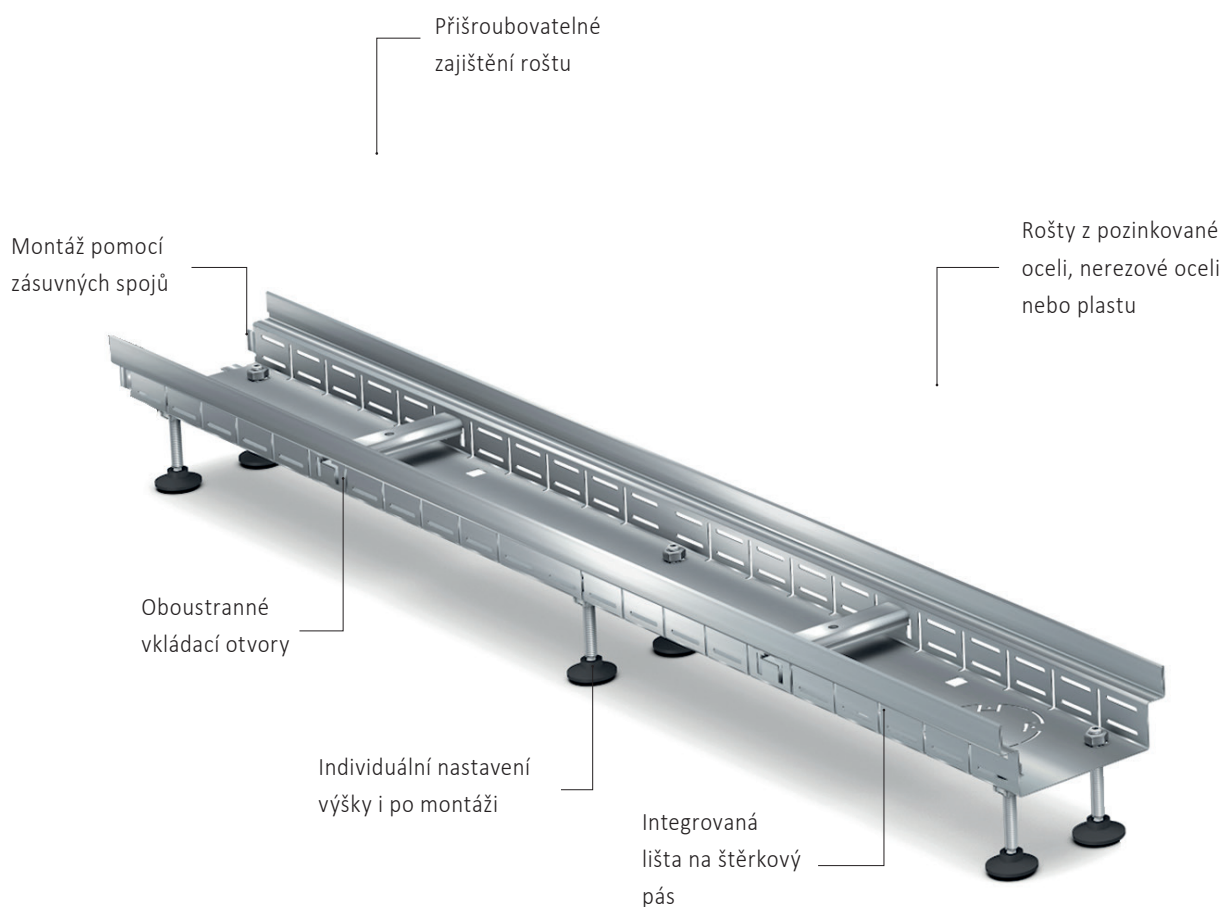


Děrovaný rošt pro jmenovitou šířku 130 z pozinkované a nerezové oceli



Plastový žebrový rošt pro jmenovitou šířku 130

MEATEC II - MONTÁŽ A VARIANTY SYSTÉMU



Přehled variant systému MEATEC II:

Jmenovité šířky: 100 / 130 / 160 / 200 / 250

Výšky: 55 / 70 / 90 mm

Délky: 1000 / 2000 mm

Přehled příslušenství a roštů pro systém

MEATEC 100 / 130 / 160 / 200 / 250

z pozinkované nebo nerezové oceli:

- > Čelní desky
- > Propojovací kanál
- > Nástavba
- > Vyvyšovací set
- > Mřížový rošt 30/10

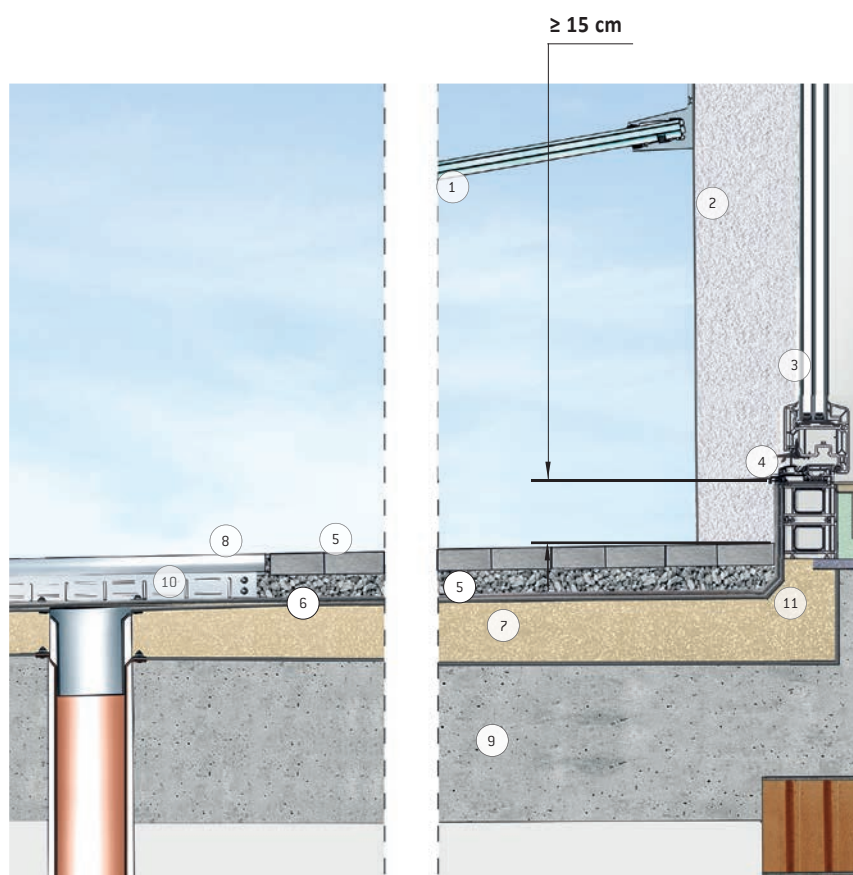
Pouze pro systém MEATEC II 130:

- > Děrovaný rošt z nerezové nebo pozinkované oceli
- > Plastový tyčový rošt
- > MEATEC PRIME z nerezové oceli včetně zajištění

MEATEC II - POKYNY K MONTÁŽI

MONTÁŽ DO DLAŽBY SE ŠTĚRKOVÝM LOŽEM BEZ ŽLABU, SCHOD 15 CM

MEATEC II - příklad montáže u napojovací výšky 15 cm nad povrchem dlažby, podle směrnice pro ploché střechy, odst. 4.4 (1), (zateplená střecha)

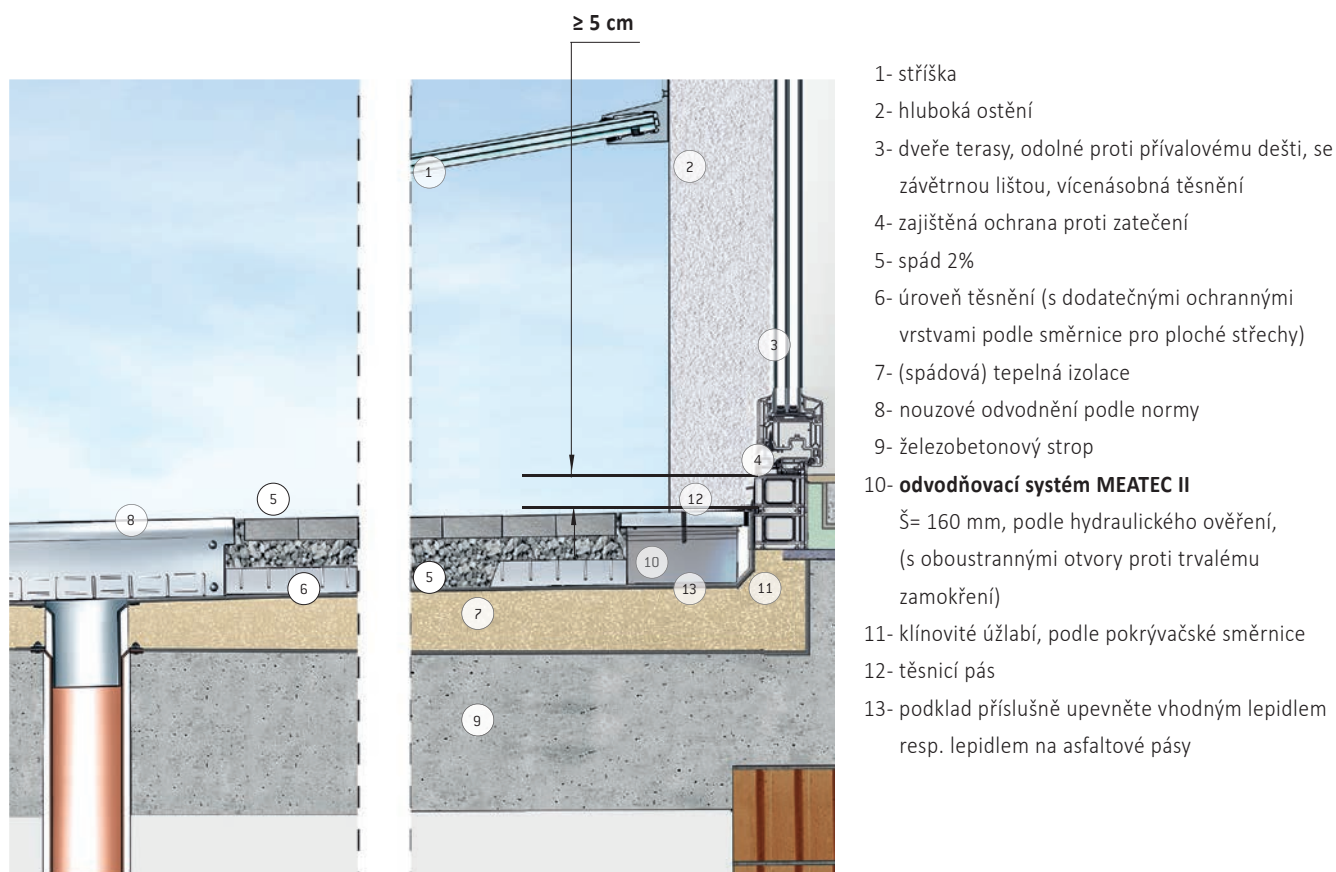


- 1- stříška
- 2- hluboká ostění
- 3- dveře terasy, odolné proti přivalovému dešti, se závětrnou lištou, vícenásobná těsnění
- 4- zajišťená ochrana proti zatečení
- 5- spád 2%
- 6- úroveň těsnění (s dodatečnými ochrannými vrstvami podle směrnice pro ploché střechy)
- 7- (spádová) tepelná izolace
- 8- nouzové odvodnění podle normy
- 9- železobetonový strop
- 10- **odvodňovací systém MEATEC II**
nástavba MEATEC II, Š x D: 400 x 400 mm, s otvory, připojení propojovacího kanálu
- 11- klínovité úžlabí, podle pokrývačské směrnice

MEATEC II - POKYNY K MONTÁŽI

MONTÁŽ DO DLAŽBY SE ŠTĚRKOVÝM LOŽEM V KOMBINACI S PROPOJOVACÍM KANÁLEM

MEATEC II - příklad montáže u napojovací výšky 5 cm nad povrchem dlažby, podle směrnice pro ploché střechy, odst. 4.4 (1), (zateplená střecha)

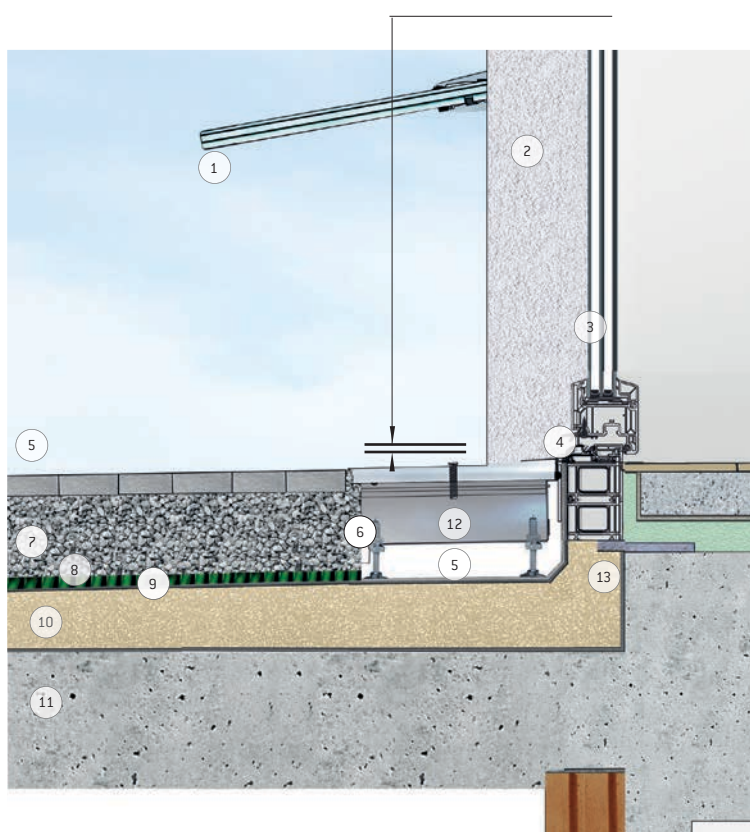


MEATEC II - POKYNY K MONTÁŽI

VYVÝŠENÁ MONTÁŽ DO DLAŽBY SE ŠTĚRKOVÝM LOŽEM V KOMBINACI S DRENÁŽNÍ ROHOŽÍ

Příklad bezbariérové montáže systému MEATEC II podle DIN 18040, část 1 a 2 a směrnice pro ploché střechy, odst. 4.4 (3), (zateplená střecha), podklad je nutné zkontrolovat na nosnost

= práh max. 20 mm podle
DIN 18040



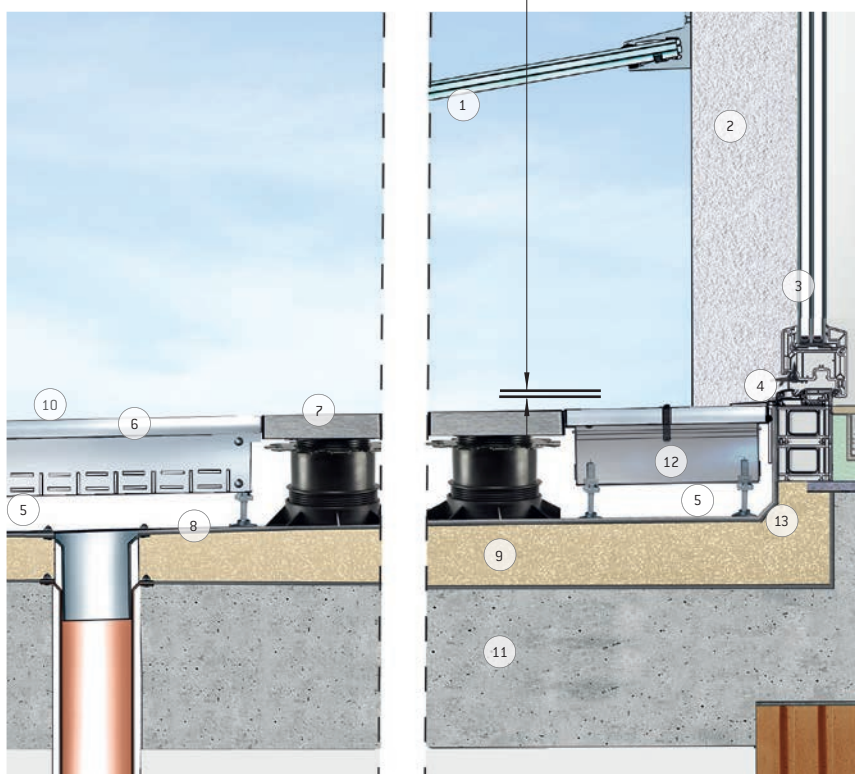
- 1- stříška
- 2- hluboká ostění
- 3- dveře terasy, odolné proti přivalovému dešti, se závětrnou lištou, vícenásobná těsnění
- 4- zajištěná ochrana proti zatečení
- 5- spád 2%
- 6- lišta na štěrkový pás
- 7- štěrk
- 8- rouno
- 9- drenážní rohož
- 10- (spádová) tepelná izolace
- 11- železobetonový strop
- 12- **odvodňovací systém MEATEC II**
Š= 250 mm, podle hydraulického ověření, (s oboustrannými otvory proti trvalému zamokření)
- 13- klínovité úžlabí, podle pokrývačské směrnice

MEATEC II - POKYNY K MONTÁŽI

VYVÝŠENÁ MONTÁŽ V KOMBINACI S VYVÝŠENOU DLAŽBOU NA TERČÍCH

Příklad bezbariérové montáže systému MEATEC II podle DIN 18040, část 1 a 2 a směrnice pro ploché střechy, odst. 4.4 (3), zateplená střecha

= práh max. 20 mm podle
DIN 18040

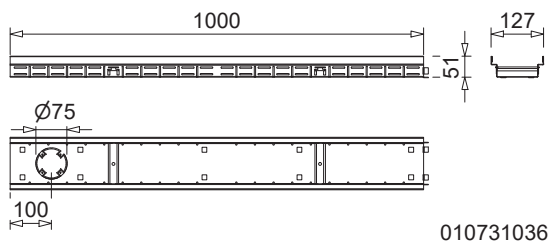


- 1- stříška
- 2- hluboká ostění
- 3- dveře terasy, odolné proti přívalovému dešti, se závětrnou lištou, vícenásobná těsnění
- 4- zajištěná ochrana proti zatečení
- 5- spád 2%
- 6- nástavba spol. MEA pro střešní vpusti
- 7- vyvýšená dlažba
- 8- úroveň těsnění (s dodatečnými ochrannými vrstvami podle směrnice pro ploché střechy)
- 9- (spádová) tepelná izolace
- 10- nouzové odvodnění podle normy
- 11- železobetonový strop
- 12- **MEATEC II 200 - 250**
odvodňovací systém MEATEC II, Š= 200/250 mm, podle hydraulického ověření, (s oboustrannými otvory proti trvalému zamokření)
- 13- klínovité úžlabí, podle pokrývačské směrnice

MEATEC II TECHNICKÉ DETAILY- UKÁZKA:

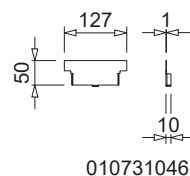
SYSTÉM MEATEC II 130

Tělo žlabu s fixní konstrukční výškou



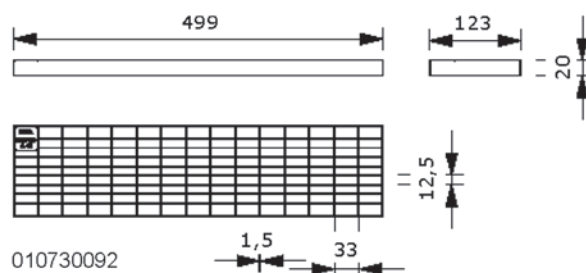
Příslušenství

Čelní deska s konstrukční výškou 50 mm

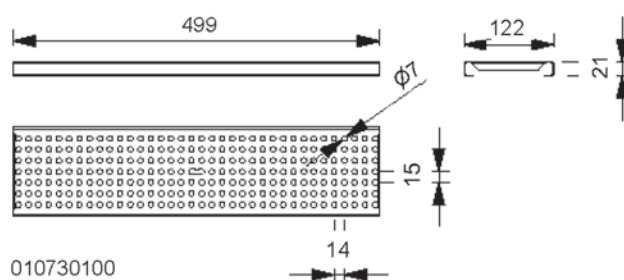


Krytý žlabu

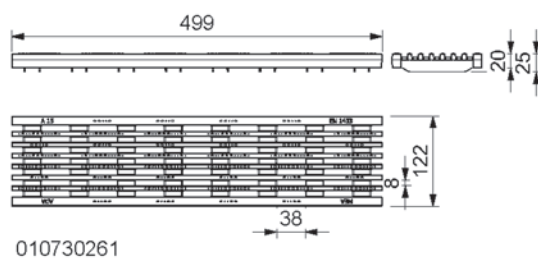
Mřížový rošt z pozinkované nebo nerezové oceli, třída zatížení A 15



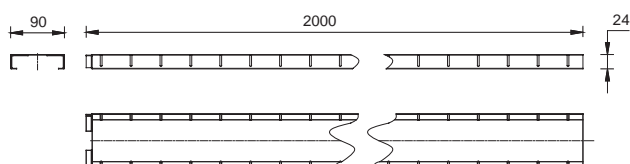
Děrovaný rošt z pozinkované nebo nerezové oceli, třída zatížení A 15



Plastový tyčový rošt, třída zatížení A 15

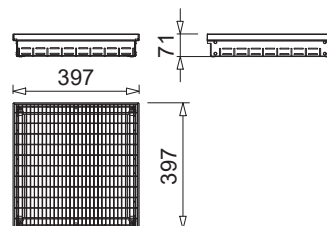


Propojovací kanál z pozinkované nebo nerezové oceli 90/24



Nástavba

400 x 400 mm z pozinkované nebo nerezové oceli





MEATEC II EKOLOGICKÝ SYSTÉM S DLOUHOU ŽIVOTNOSTÍ

EKOLOGICKÝ SYSTÉM

Kompletní systém je vyroben z vysoce kvalitní pozinkované nebo nerezové oceli.

- > Celý systém lze tedy ze 100% recyklovat
- > Je odolný proti změnám teplot a tím i deformacím
- > Je odolný proti opotřebení

Systém MEATEC nabízí dlouhodobé odvodňovací řešení s trvalou hodnotou





VNITŘNÍ DVORY



BALKÓNY A TERASY

ADMINISTRATIVNÍ
CELKY

IMEATEC II

OBLASTI POUŽITÍ



ÚROVŇOVÉ PŘECHODY

BEZBARIÉROVÉ
STAVEBNÍ POŽADAVKY

STŘEŠNÍ TERASY

OBJEVTE DALŠÍ PORTFOLIO PRODUKTŮ SPOLEČNOSTI MEA WATER MANAGEMENT



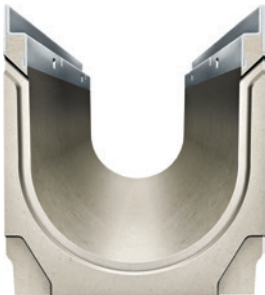
MEARIN PG EVO

Odvodňovací systém pro podzemní garáže a parkovací domy



MEARIN

Ultra lehké a robustní profesionální odvodňovací žlaby ze sklolaminátem zesíleného plastu (až E 600)



MEADRAIN

Profesionální odvodňovací systémy pro oblasti s vysokou zátěží



MEADRAIN TRAFFIC

Profesionální odvodňovací systémy pro silnice a dálnice



BUILDING SUCCESS

MEA Bautechnik GmbH ■ Sudetenstraße 1 ■ D-86551 Aichach ■ www.mea-group.com
Obchodní úsek společnosti MEA Water Management