

IMEATEC II

BEZPIECZNA OCHRONA FASAD BEZ BARIER



SYSTEM ODWADNIAJĄCY DO TARASÓW, OGRODÓW DACHOWYCH I BALKONÓW
KOMPLETNY SYSTEM ODWADNIAJĄCY ZE STALI OCYNKOWANEJ LUB NIERDZEWNEJ



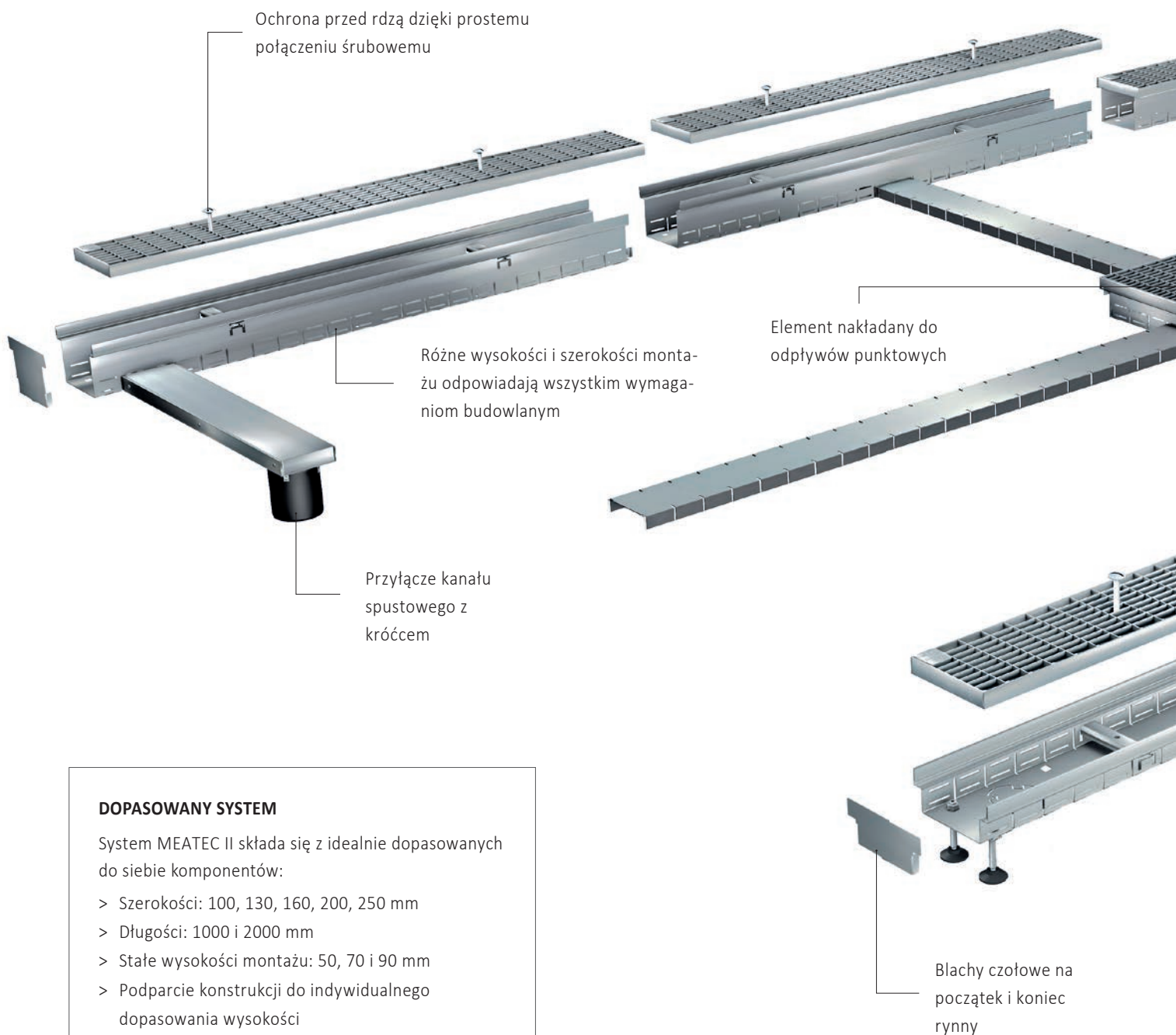
Zalety

- > System odwadniający na różnych wysokościach, opcjonalnie z podparciami konstrukcji z możliwością regulacji wysokości
- > Możliwość dopasowania indywidualnej długości
- > Asymetrycznie pozycjonowane mocowania regulowanych nóg – sprytnie zoptymalizowane pod kątem sytuacji montażowych (np. standardowych wymiarów ościeży)
- > Fazowana krawędź dla lepszego połączenia z drzwiami tarasowymi, pomimo klinowego rowka membrany uszczelniającej u podstawy fasady
- > Dopasowany system
- > Prosta instalacja dzięki systemowi wtykowemu MEATEC II
- > Zoptymalizowane przyłącze kanału spustowego do rynny
- > Zwiększona wydajność odpływu
- > Zintegrowane obramowanie żwirowe
- > Atrakcyjny design
- > Stabilna konstrukcja dzięki standardowemu wzmocnieniu rynny, odporna na nacisk boczny

MEATEC II

INTELIGENTNE I ELEGANCKIE ROZWIĄZANIE
ODWADNIANIA ELEWACJI

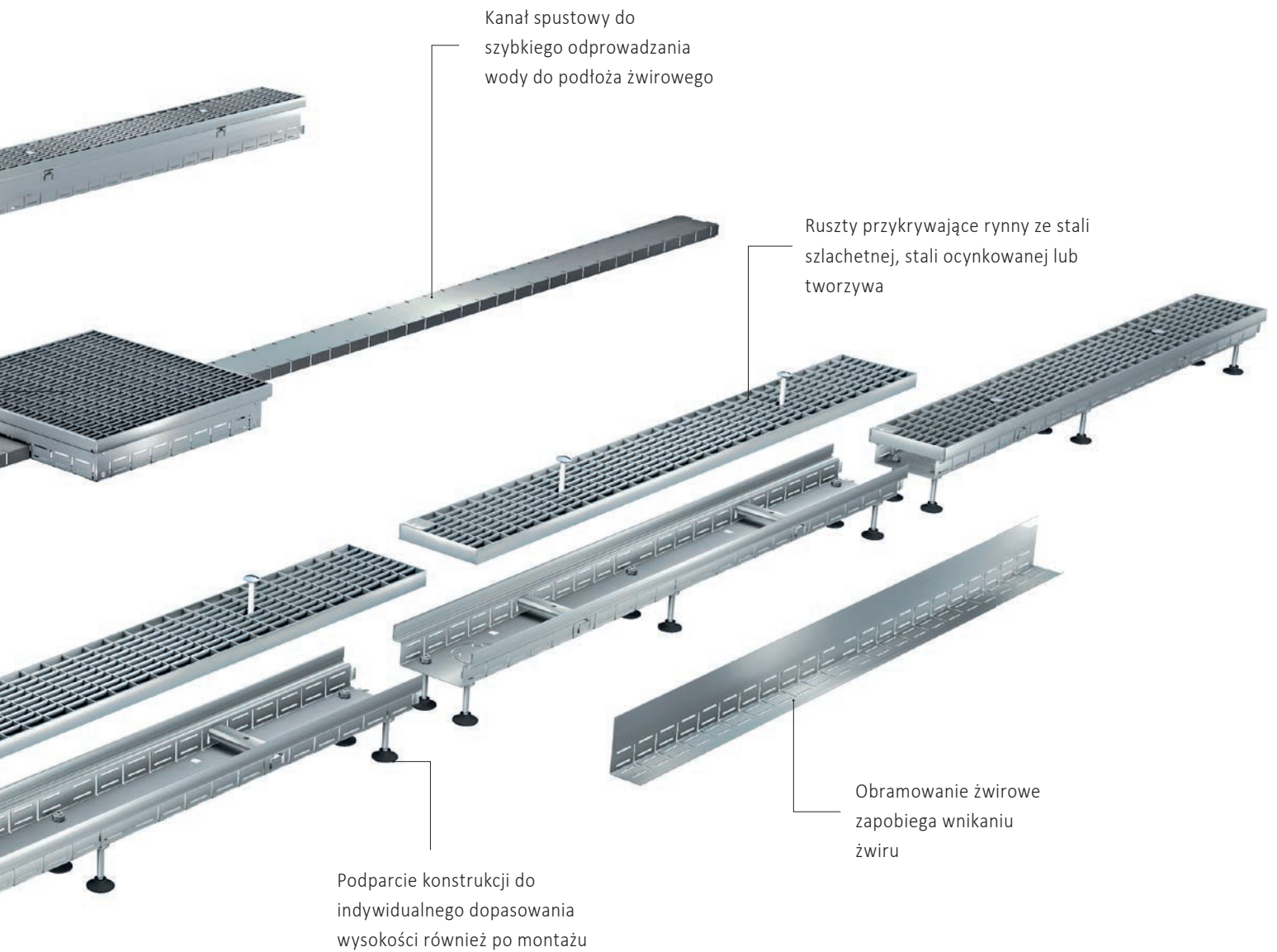
MEATEC II PRZEGLĄD SYSTEMU



DOPASOWANY SYSTEM

System MEATEC II składa się z idealnie dopasowanych do siebie komponentów:

- > Szerokości: 100, 130, 160, 200, 250 mm
- > Długości: 1000 i 2000 mm
- > Stałe wysokości montażu: 50, 70 i 90 mm
- > Podparcie konstrukcji do indywidualnego dopasowania wysokości
- > Rynny, blachy czołowe, kanał spustowy, element nakładany ze stali nierdzewnej i stali ocynkowanej
- > Ruszty przykrywające rynny ze stali szlachetnej, stali ocynkowanej lub tworzywa

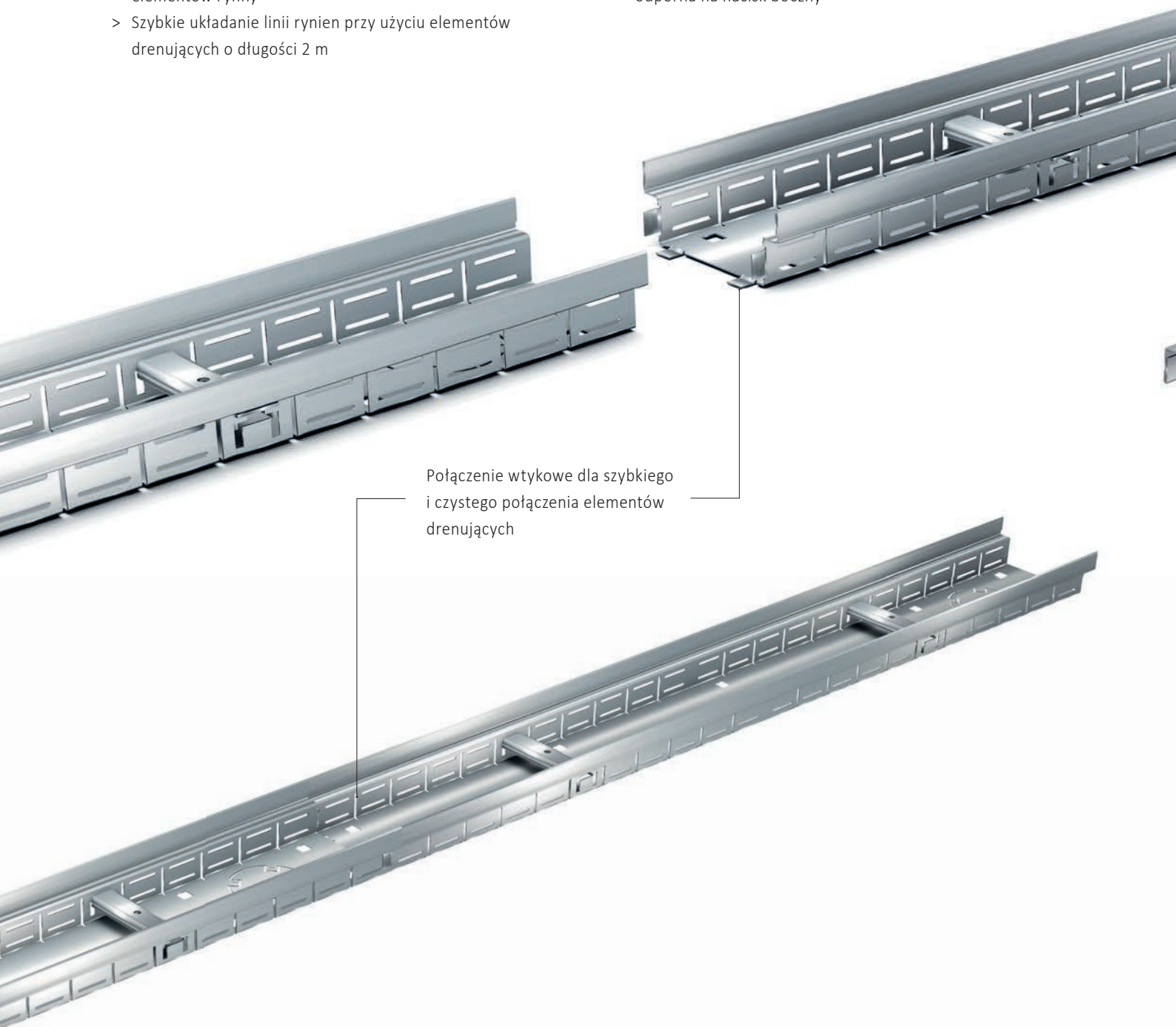


MEATEC II SZYBKO PODŁĄCZONY – IDEALNIE UŁOŻONY

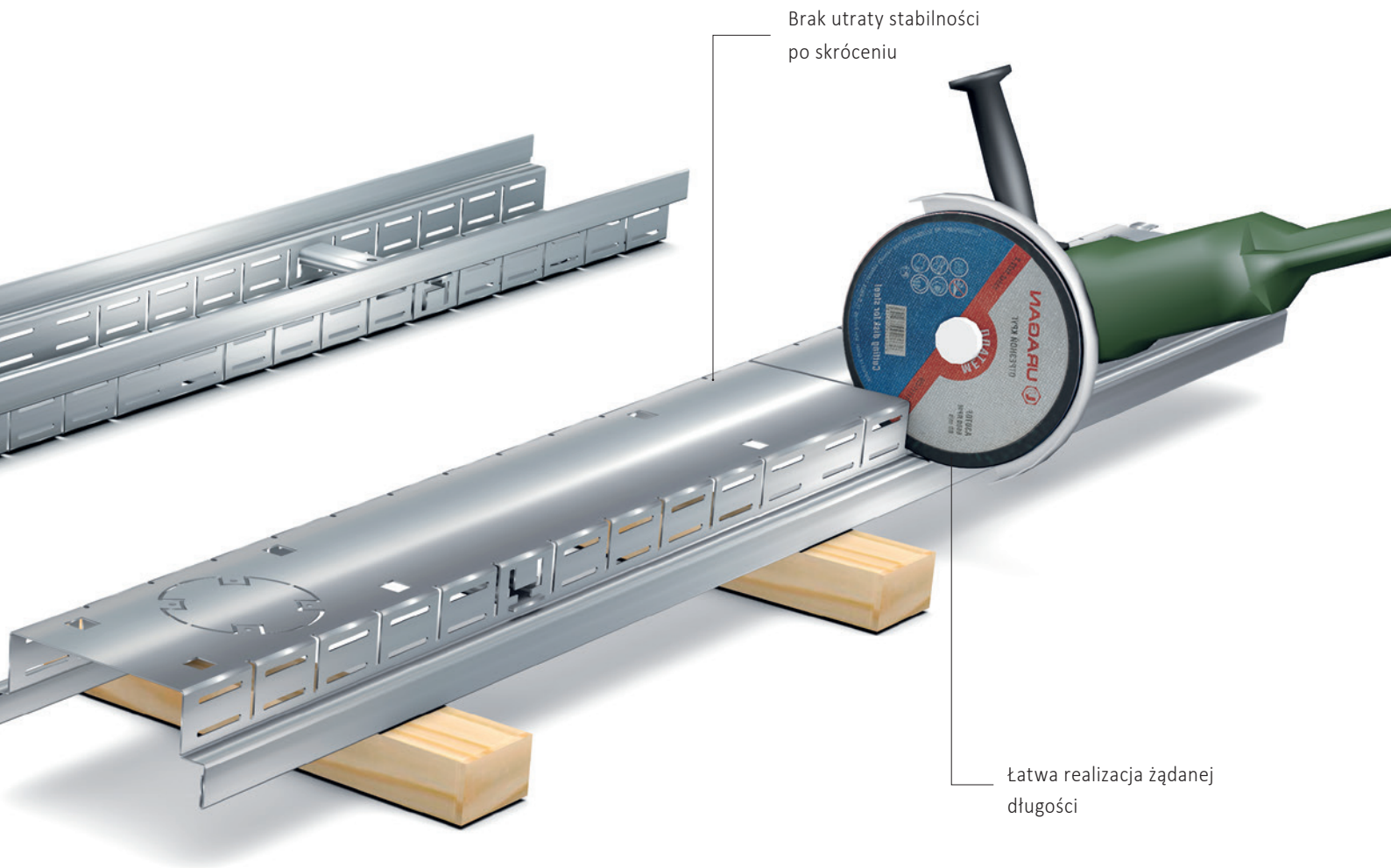
Z MEATEC II SZYBKO DO CELU

System wtykowy MEATEC II umożliwia instalatorowi szybkie i dokładne układanie elementów drenujących.

- > Połączenie wtykowe gwarantuje precyzyjne wyrównanie elementów rynny
- > Szybkie układanie linii rynien przy użyciu elementów drenujących o długości 2 m
- > Stabilna konstrukcja dzięki standardowemu wzmocnieniu, odporna na nacisk boczny



Połączenie wtykowe dla szybkiego i czystego połączenia elementów drenujących

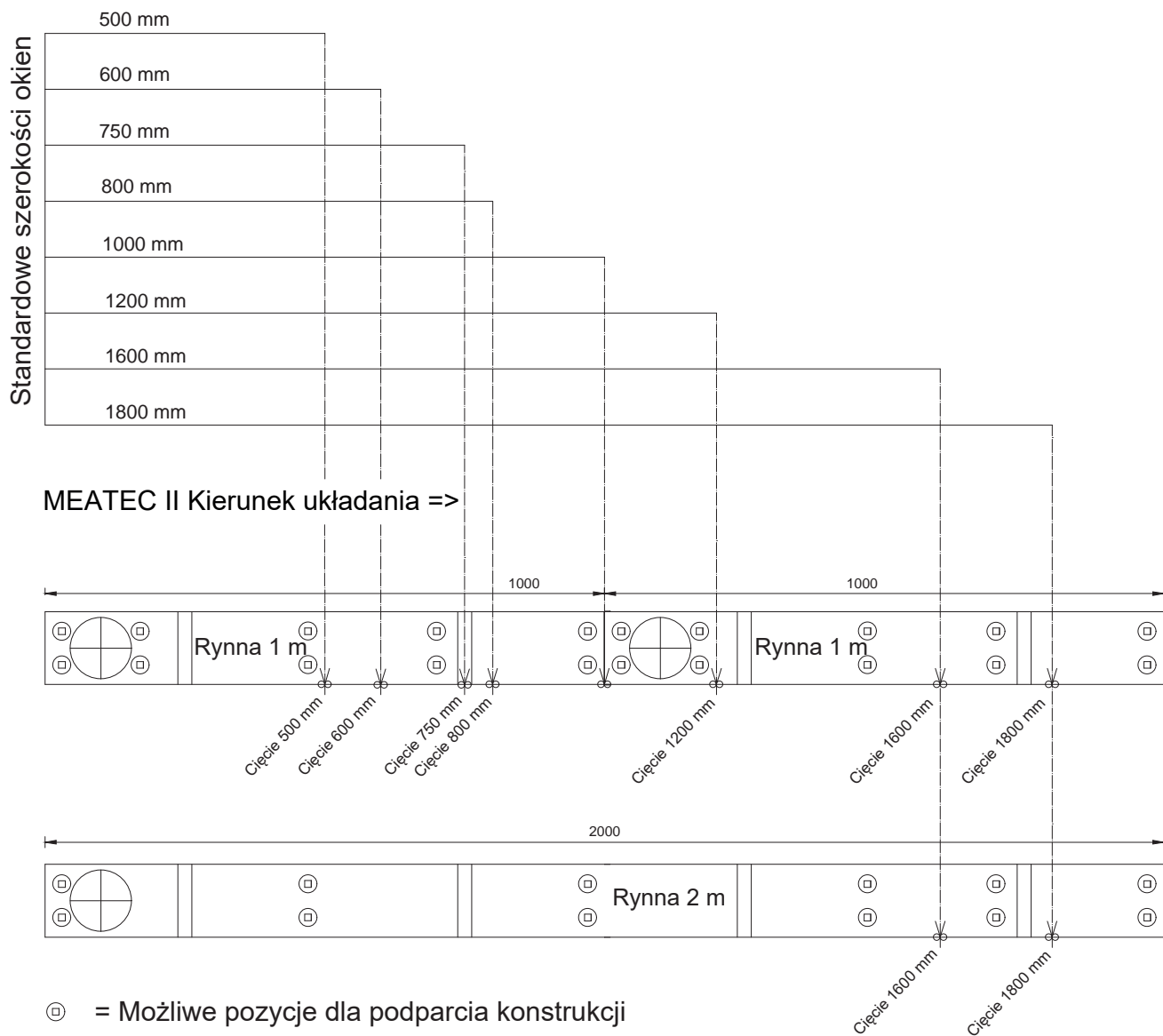


ŁATWE SKRACANIE BEZ UTRATY FUNKCJONALNOŚCI

- > Możliwość indywidualnego przycięcia na długość dzięki asymetrycznemu i wybieralnemu ustawieniu regulowanych nóżek
- > Możliwość indywidualnego przycięcia na długość bez utraty funkcjonalności

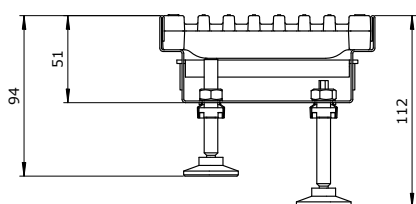
MEATEC II CIĘCIE NA DŁUGOŚĆ I PODPARCIE KONSTRUKCJI

MOŻLIWOŚCI CIĘCIA W CELU DOPASOWANIA MEATEC II DO STANDARDOWYCH SZEROKOŚCI OKNA

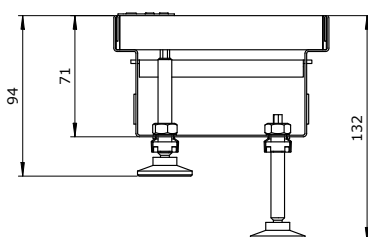


PRZEGLĄD REGULACJI WYSOKOŚCI MEATEC II

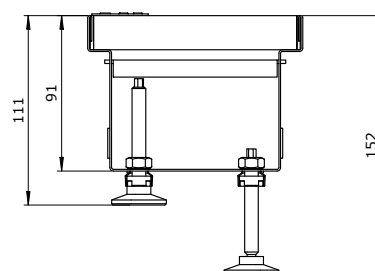
Wysokość rynny 50 mm

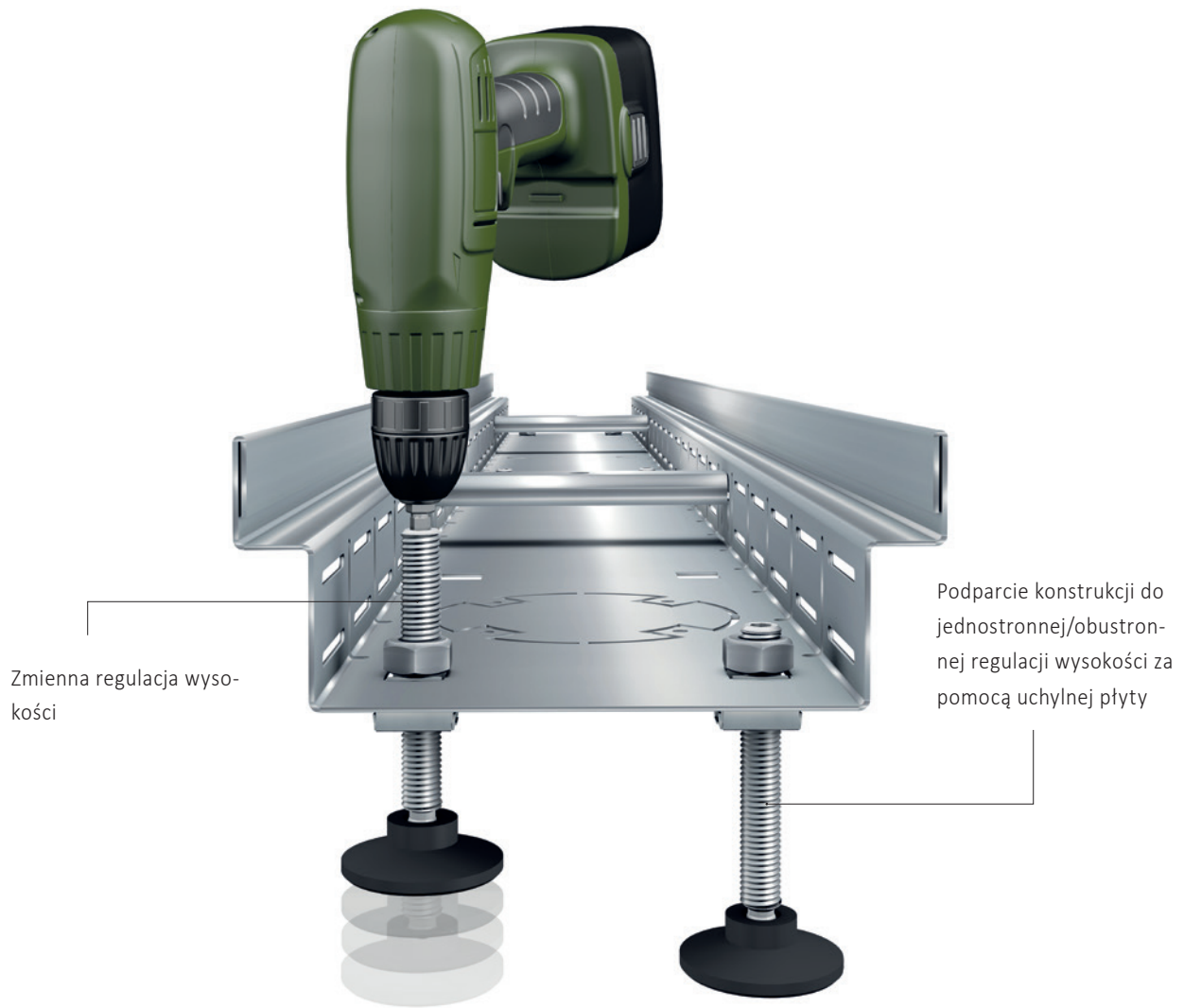


Wysokość rynny 70 mm



Wysokość rynny 90 mm





MEATEC II ZMIENNA REGULACJA WYSOKOŚCI –RÓWINIEŻ PO MONTAŻU

MEATEC II REGULACJA WYSOKOŚCI Dużym plusem systemu MEATEC II jest zmienne dopasowanie wysokości.

- > Dzięki stałym wysokościami 50, 70 i 90 mm oraz indywidualnemu dopasowaniu wysokości za pomocą regulowanych nóżek, system MEATEC II może spełnić wszystkie wymagania konstrukcyjne
- > W przypadku osadzenia podłoża żwirowego, linię rynny można ponownie wyregulować w późniejszym terminie przy niewielkim wysiłku
- > Jednostronna regulacja wysokości rynny (przypominająca rampę) dzięki uchylnej płycie podparcia konstrukcji w celu rozwiązania wyzwania projektowego dla konstrukcji bez barier.



MEATEC II MONTAŻ BEZ BARIER

MONTAŻ BEZ BARIER System odwadniający MEATEC II umożliwia budowę bez barier i trwałą ochronę elewacji budynków przed uszkodzami spowodowanymi wilgocią.

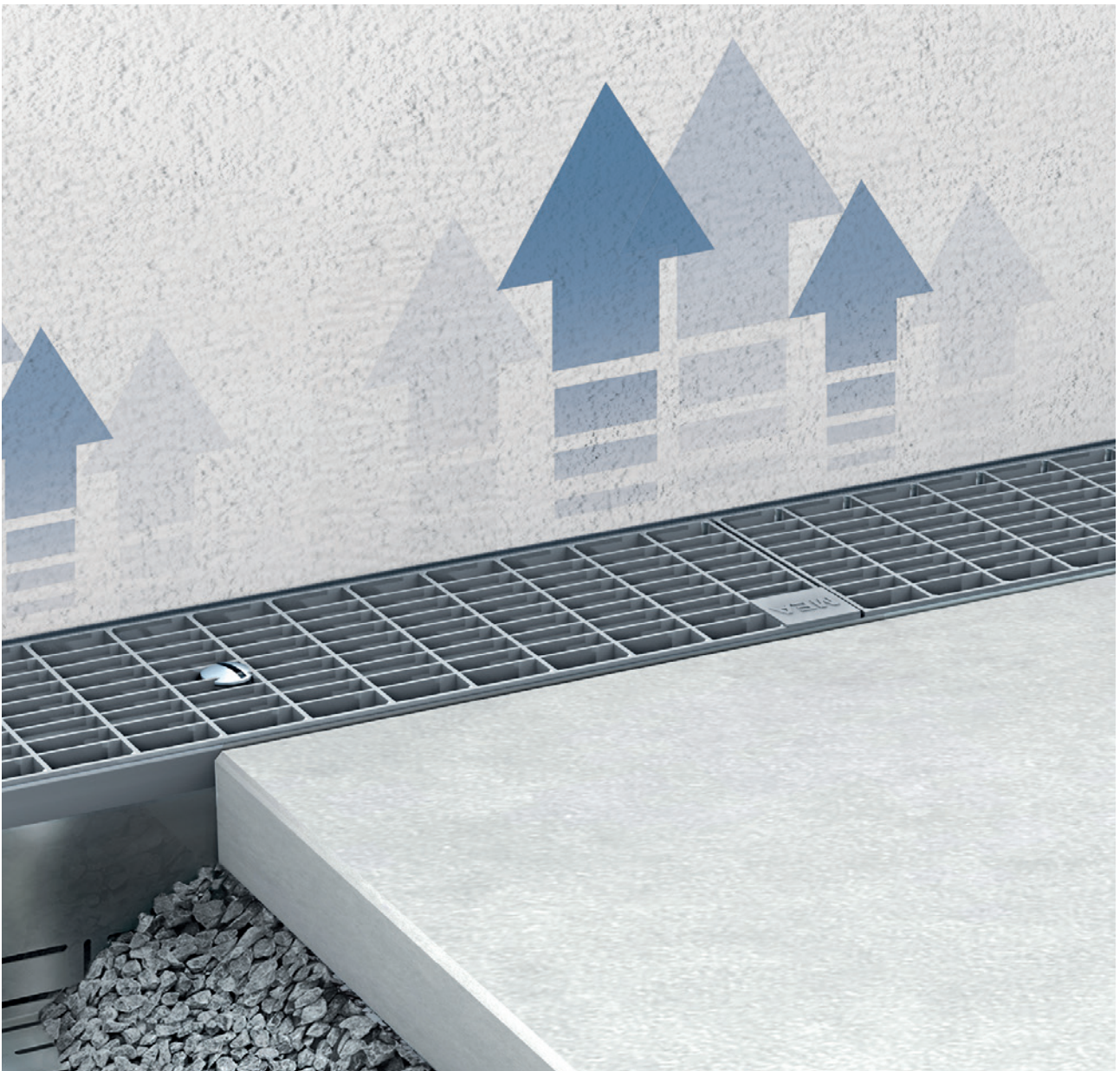
- > System MEATEC II chroni przed wnikającą wilgocią we wrażliwym obszarze drzwi i okien, zgodnie z Dyrektywą w sprawie dachów płaskich i DIN 18531
- > Umożliwia budownictwo bez barier zgodnie z DIN 18040 (część 1 i 2)
- > Wyrównane przejścia z pomieszczeń mieszkalnych na tarasy dachowe, balkony lub loggie, a także bezstopniowe wejścia do budynków, nawet w budynkach użyteczności publicznej, to wyraźne wymagania dzisiejszego planowania budynków
- > W przypadku nowych lub remontowanych budynków wymagane są metody budowy bez barier, przyjazne dla osób starszych i niepełnosprawnych.
- > Znacznym ułatwieniem w życiu codziennym dla wózków dziecięcych, małych dzieci, transportu zakupów itp. są przejścia bez barier.

MEATEC II ZWIĘKSZONA WENTYLACJA NA FASADZIE

OPTYMALNIE WENTYLOWANE FASADY

- > System MEATEC II umożliwia ulepszoną wentylację na fasadzie i tym samym chroni przed uszkodzeniami spowodowanymi wilgocią
- > Woda zalegająca na elewacji może bezproblemowo odparować

MEATEC II Trwale chroni konstrukcję budynku i zapobiega kosztownym uszkodzeniom strukturalnym.



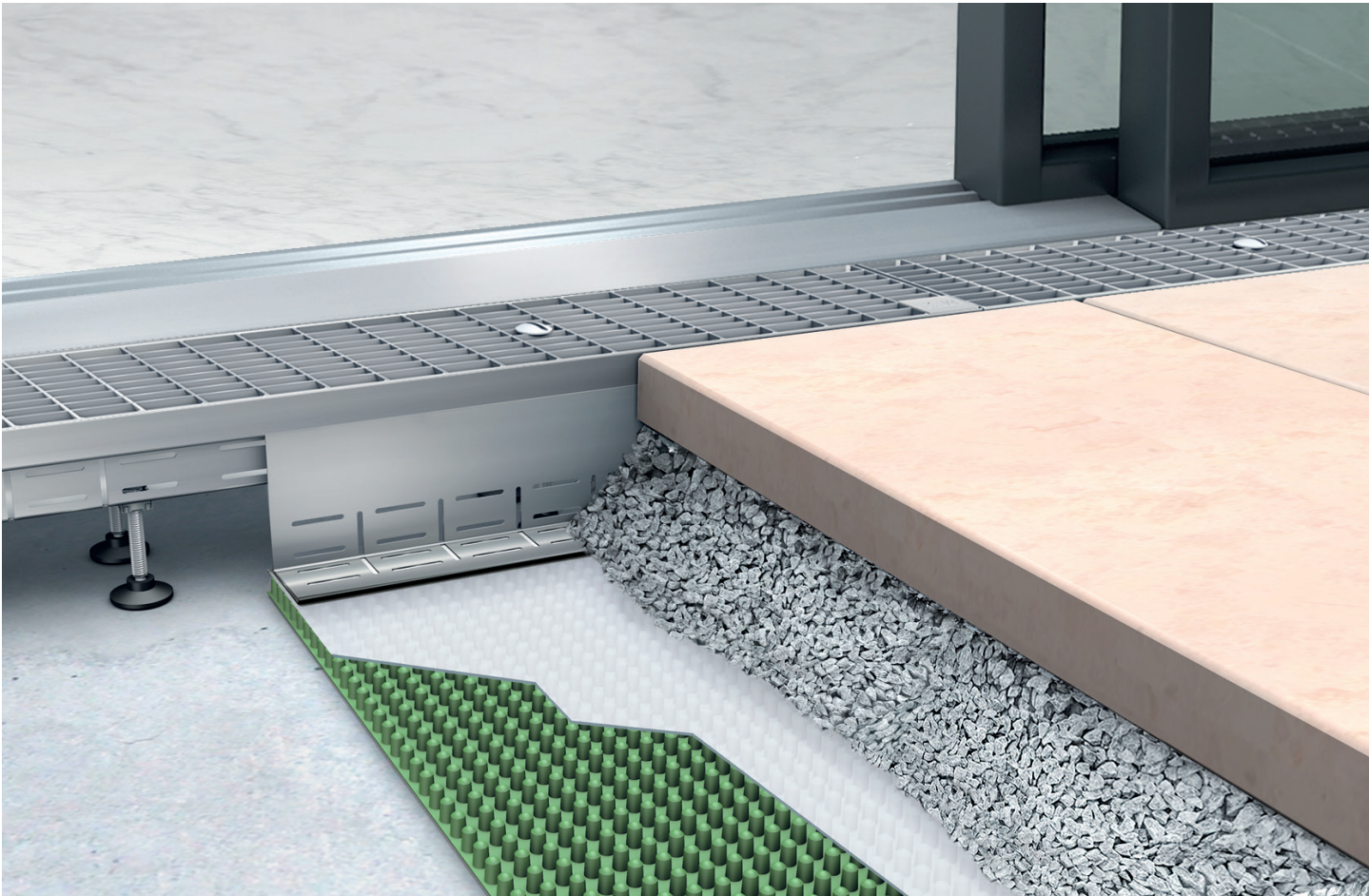
MEATEC II DRENAŻ PRZEZ PODŁOŻE ŻWIROWE

PROSTE I SZYBKIE ODWODNIENIE Z MEATEC II

W tym wariantcie instalacji wyciekająca woda jest odprowadzana z bocznych szczelin rynny MEATEC II na membranę bitumiczną do podłoża żwirowego.

- > Wysoka liczba szczelin bocznych z inteligentną geometrią szczelin zapewnia szybki odpływ
- > Obramowanie żwirowe chroni podpartą rynnę przed wnikaniem żwiru
- > W przypadku podpartej rynny w połączeniu z podłożem żwirowym konieczne jest obramowanie żwirowe





MEATEC II ODWADNIANIE ZA POMOCĄ MATY DRENUJĄCEJ

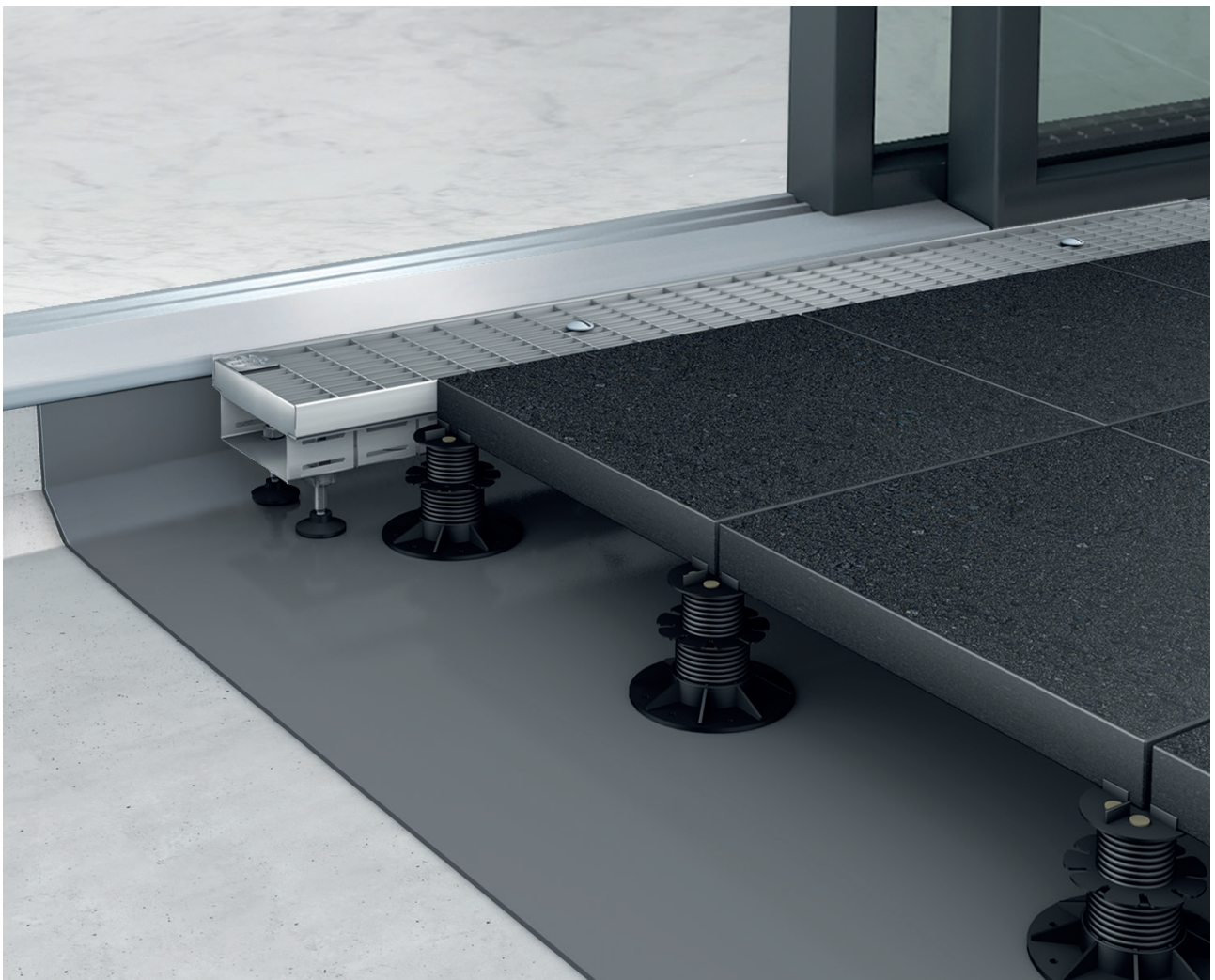
SZYBKE I SKUTECZNE ODPROWADZANIE WILGOCI ZA POMOCĄ MEATEC II

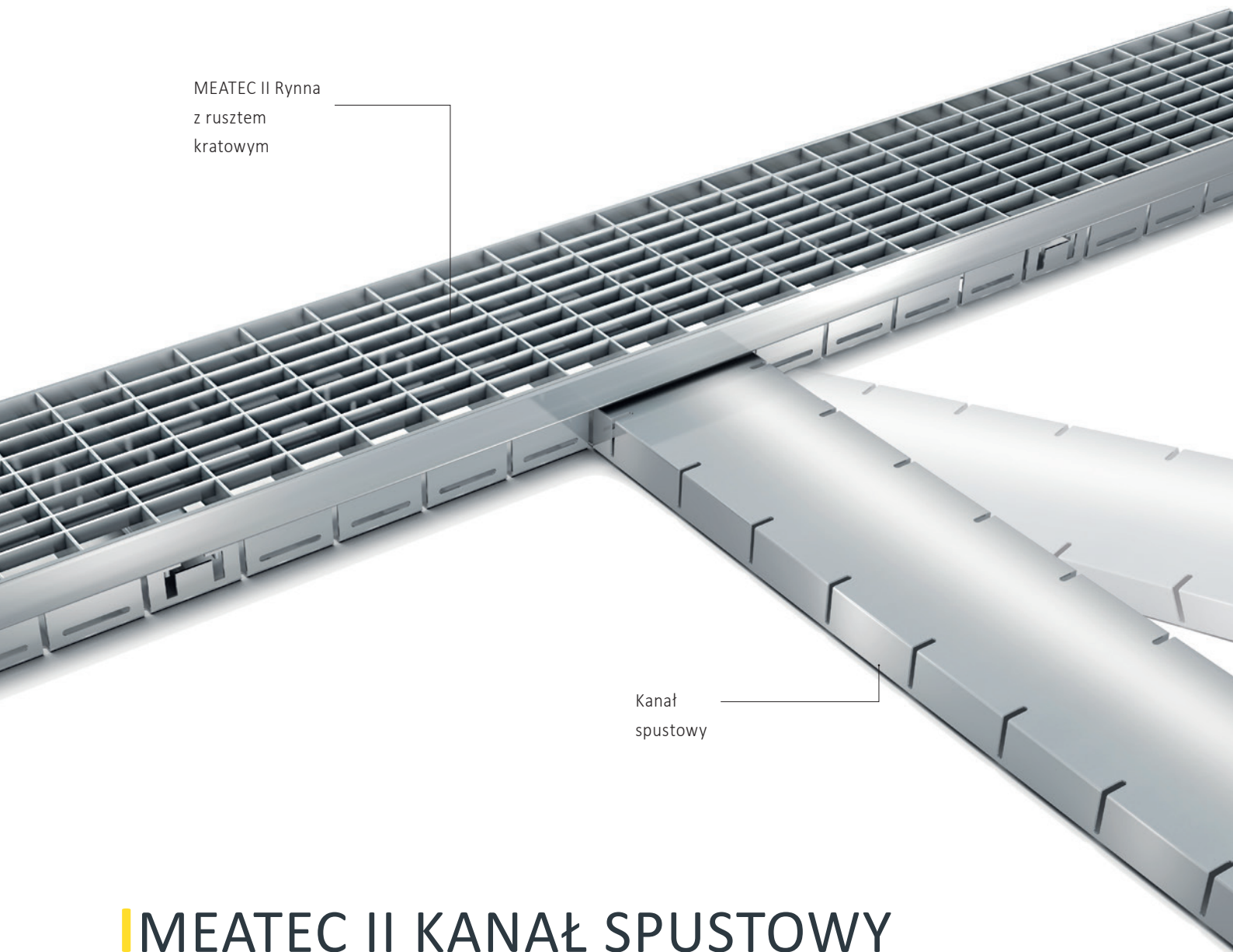
- > W tym wariantcie instalacji mata drenująca odprowadza wodę spod nawierzchni
- > Zwiększona wydajność hydrauliczna
- > Filc oddziela warstwę żwirową od maty drenującej
- > Obramowanie żwirowe zapobiega wnikaniu żwiru

MEATEC II ODWADNIANIE Z PODPARCIEM WYKŁADZINY PODŁOGOWEJ

SZYBSZE SUSZENIE DZIĘKI MEATEC II

- > W tym wariantcie instalacji wykładzina podłogowa jest układana na wspornikach, tworząc wnękę. Woda powierzchniowa wchłonięta przez system MEATEC II może następnie bez przeszkód spływać pod wykładzinę.
- > Dzięki dużej liczbie bocznych szczelin i inteligentnej geometrii szczelin można uzyskać dowolną wydajność odwadniania obliczoną i wymaganą zgodnie z normami DIN EN 12056-3 i DIN 1986-100.
- > Wysoka liczba obustronnych bocznych szczelin gwarantuje szybki odpływ wody.





MEATEC II Rynna
z rusztem
kratowym

Kanał
spustowy

MEATEC II KANAŁ SPUSTOWY PASUJĄCE PRZYŁĄCZE

ZOPTYMALIZOWANE PRZYŁĄCZE DO KANAŁU SPUSTOWEGO

Kanał spustowy łączy elementy rynny z elementami nakładanymi odpływów awaryjnych i dlatego jest istotnym elementem systemu. Bezpieczne odprowadzanie występującej wody deszczowej i roztopowej jest zapewnione.

- > Kanały spustowe są układane pod płytami.
- > Kanał spustowy jest zgodny z wymiarami bocznej geometrii szczeliny elementów rynny.
- > Po otwarciu boku rynny można włożyć kanał spustowy który jest zamocowany na miejscu podczas układania podłoża żwirowego.
- > Kanał spustowy można poprowadzić elastycznie pod kątem 15° do odpływu punktowego / przelewu awaryjnego.

MEATEC II PRZYŁĄCZE KRÓĆCA O PROSTSZYM FORMOWANIU WSTĘPNYM ODPŁYWU

WSTĘPNIE FORMOWANE PRZYŁĄCZA ODPŁYWU

> Po otwarciu formowania wstępnego spustu nakładki są rozkładane. Króciec jest przymocowany do nich za pomocą śrub.

Średnica króćca dla następującego systemu

- > MEATEC II 100 \varnothing 50 mm
- > MEATEC II 130 \varnothing 75 mm
- > MEATEC II 160 \varnothing 75 mm
- > MEATEC II 200 \varnothing 110 mm
- > MEATEC II 250 \varnothing 110 mm

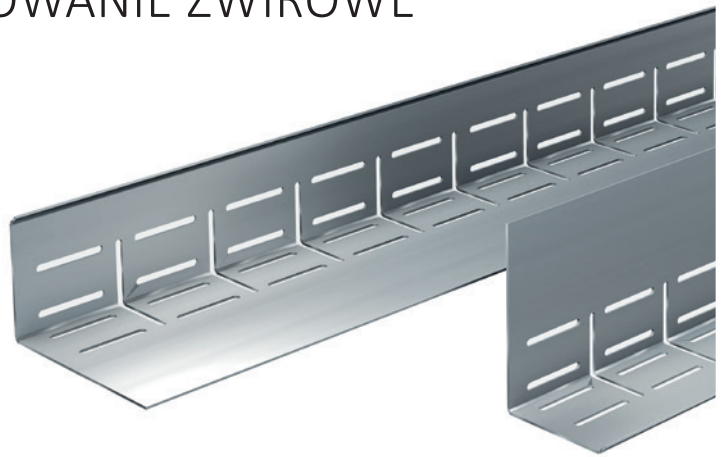


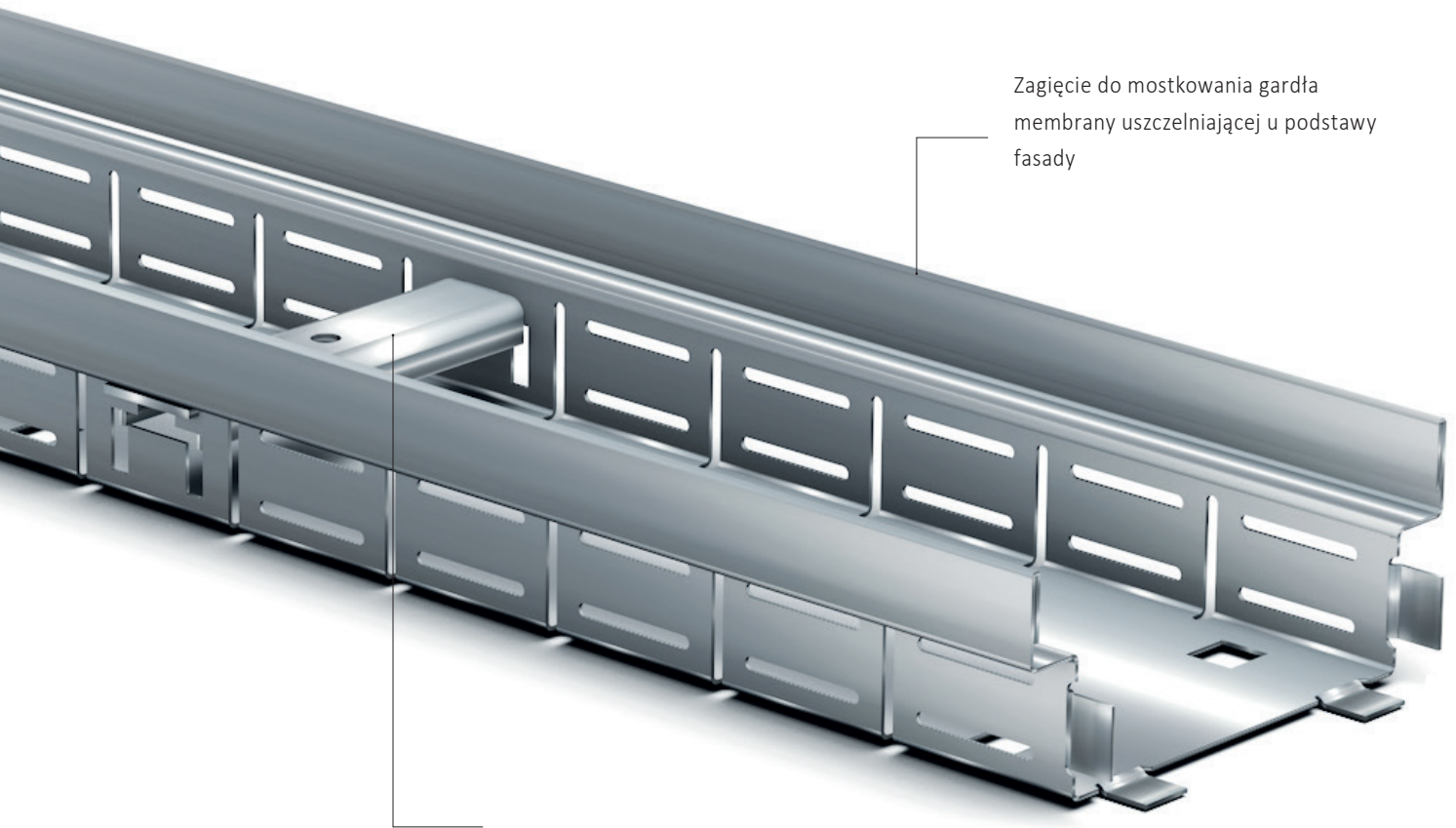


MEATEC II OBRAMOWANIE ŻWIROWE

OCHRONA PRZED WNIKAJĄCYM ŻWIREM

- > Zintegrowane obramowanie żwirowe umożliwia prosty i nieskomplikowany montaż
- > Aby dopasować wysokość można go użyć obróconego w zależności od wysokości podparcia
- > Dzięki symetrycznemu wykonaniu obramowania można je zamontować po obu stronach





Zagięcie do mostkowania gardła
membrany uszczelniającej u podstawy
fasady

Wzmocnienie poprzeczne rynny:
standardowo dostępne są 2
wzmocnienia poprzeczne dla rynny
o długości jednego metra.

MEATEC II LEKKI I BARDZO STABILNY

STABILNE WYKONANIE DZIĘKI STANDARDOWEMU WZMOCNIENIU POPRZECZNEMU RYNNY

Ponieważ systemy odwadniające są narażone na duże obciążenia, muszą być tak skonstruowane, żeby działały bezproblemowo i bez potrzeby konserwacji przez lata.

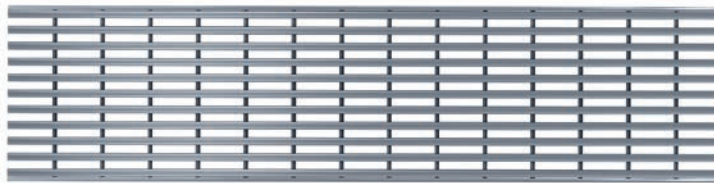
- > Na stałe zainstalowane kładki wzmocnienia poprzecznego gwarantują brak utraty stabilności nawet po wyjęciu rusztu w celu wyczyszczenia.
- > Pomimo dużego nacisku bocznego ze strony żwiru i płyt, rynny pozostają stabilne w swojej pierwotnej nominalnej szerokości.

MEATEC II RUSZTY PRZYKRYWAJĄCE RYNNY – ELEGANCKIE I WSZECHSTRONNE

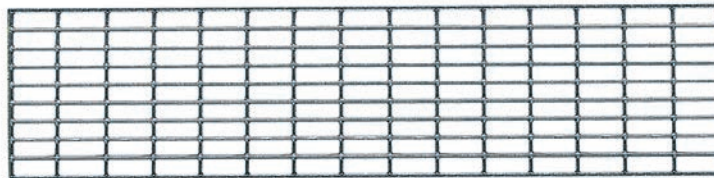
DESIGN DOPEŁNIA FUNKCJONALNOŚĆ

Podstawową zasadą designu jest motto „Form Follows Function”. System MEATEC nie jest tu wyjątkiem. Wszystkie komponenty zostały zaprojektowane tak, aby zoptymalizować odprowadzanie wody u podstawy fasady na tarasach, ogrodach dachowych, balkonach i innych powierzchniach. Ta myśl rozciąga się na cały asortyment MEATEC II.

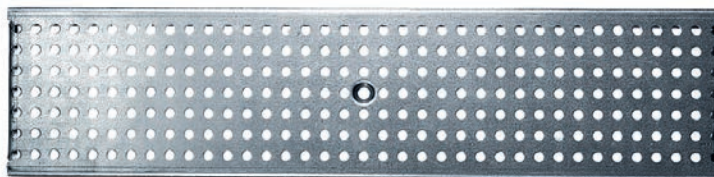
- > Wybór rusztów przykrywających rynny oferuje różne warianty, tak aby idealnie dopasować wygląd do otoczenia.
- > Ruszty przykrywające rynny są dostępne w wersji ze stali ocynkowanej, szlachetnej lub tworzywa.



MEATEC PRIME Ruszt o prętach podłużnych ze stali nierdzewnej, w tym zabezpieczenie rusztu dla szerokości nominalnej 130 i 160



Ruszt kratowy 30/10 ze stali ocynkowanej i nierdzewnej we wszystkich szerokościach nominalnych

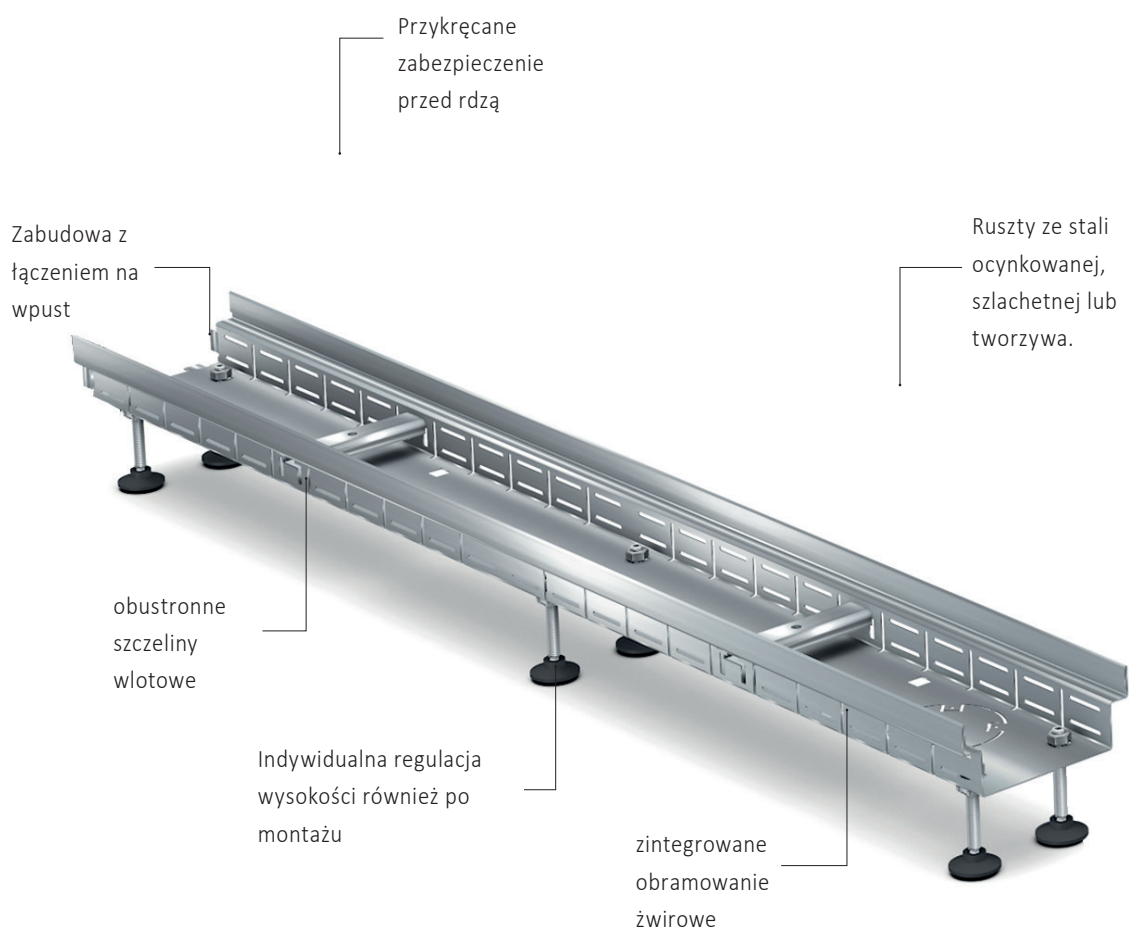


Ruszt perforowany dla szerokości nominalnej 130 ze stali ocynkowanej lub szlachetnej



Ruszt o prętach podłużnych dla szerokości nominalnej 130 z tworzywa

MEATEC II MONTAŻ I WARIANTY SYSTEMOWE



Przegląd wariantów systemowych MEATEC II:

Szerokości nominalne: 100 / 130 / 160 / 200 / 250

Wysokości: 55, 70 i 90 mm

Długości: 1000 / 2000 mm

Przegląd akcesoriów i rusztów dla MEATEC II:

100 / 130 / 160 / 200 / 250

ze stali ocynkowanej lub nierdzewnej:

- > Płyty czołowe
- > Kanał spustowy
- > Element nakładany
- > Zestaw podparć
- > Ruszt kratowy 30/10

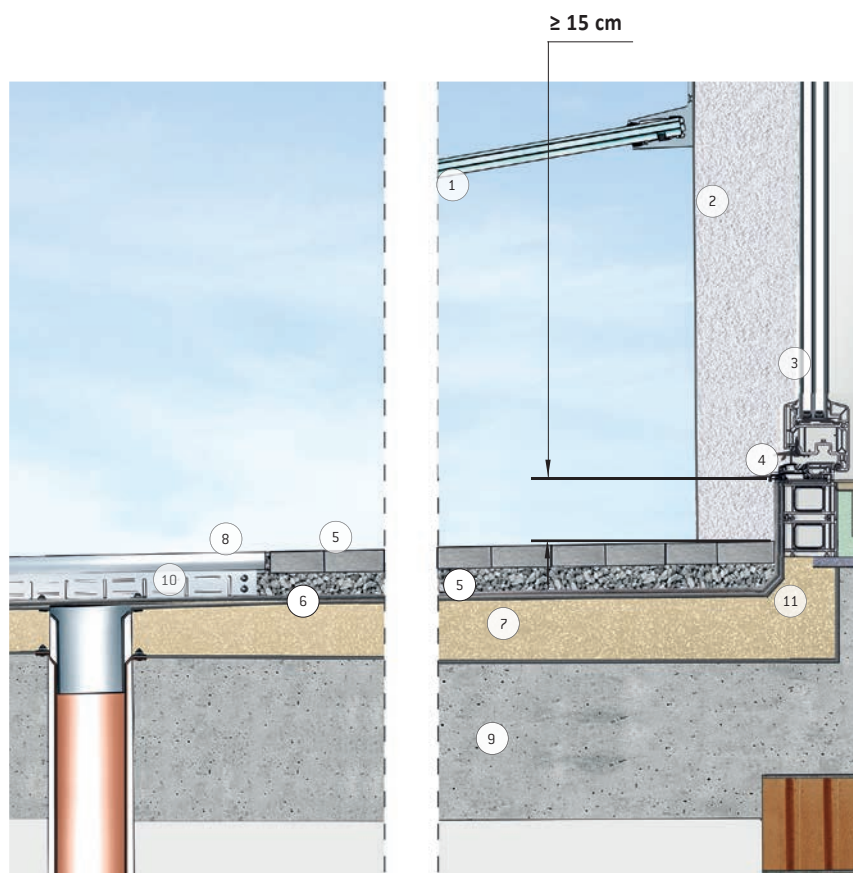
tylko dla SYSTEMU MEATEC 130:

- > Ruszt perforowany ze stali ocynkowanej lub nierdzewnej
- > Ruszt z prętami podłużnymi z tworzywa sztucznego

MEATEC II INSTRUKCJE MONTAŻU

MONTAŻ W NAWIERZCHNI UTWARDZONEJ Z PODSYPKĄ ŻWIROWĄ BEZ RYNNY, STOPIEŃ 15 CM

MEATEC II - Przykład montażu 15 cm Wysokość połączenia nad pokryciem powierzchni, zgodnie z wytycznymi dotyczącymi dachów płaskich, par. 4.4 (1), (ciepły dach)

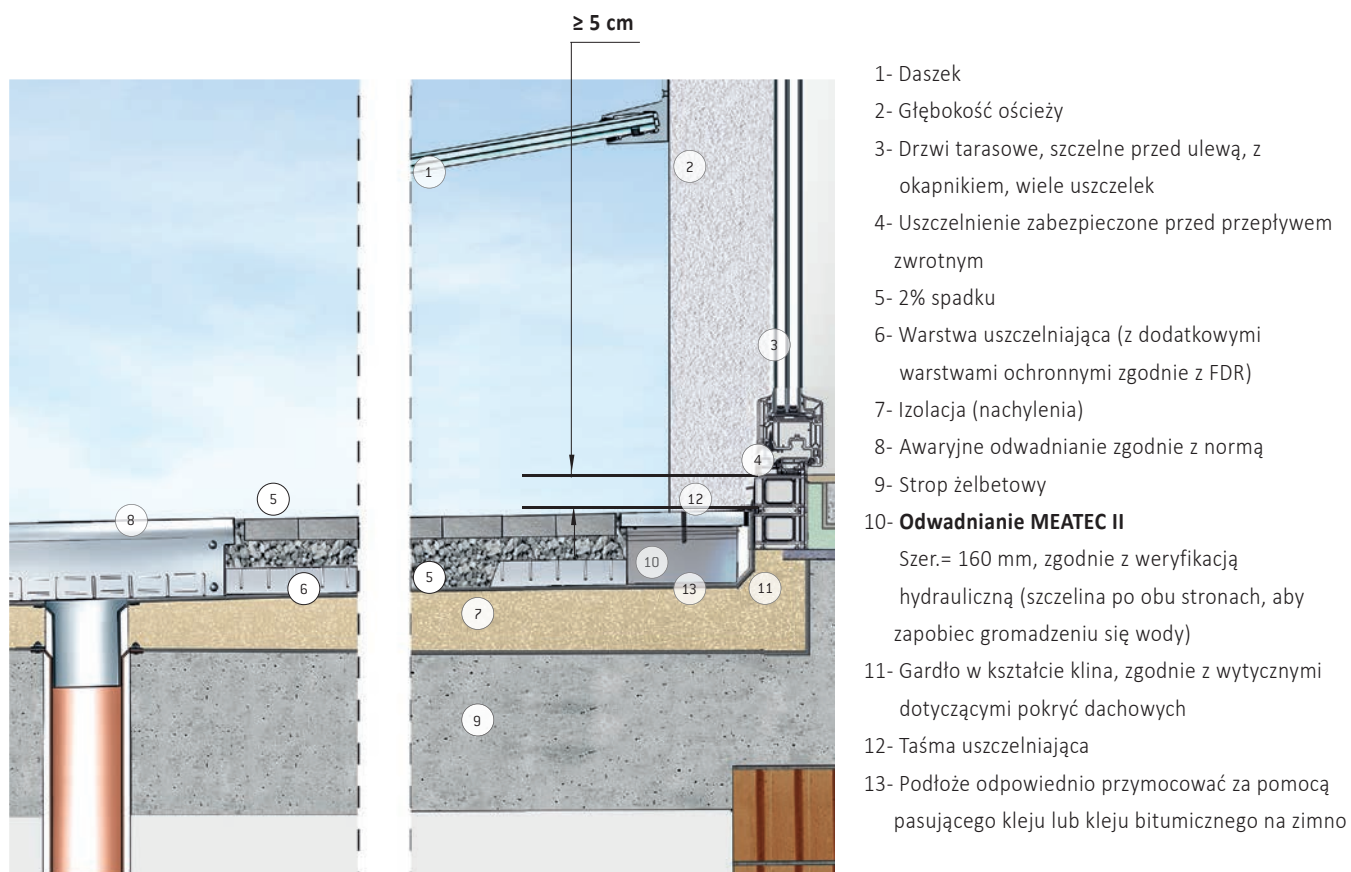


- 1- Daszek
- 2- Głębokość ościeży
- 3- Drzwi tarasowe, szczelne przed ulewą, z okapnikiem, wiele uszczelek
- 4- Uszczelnienie zabezpieczone przed przepływem zwrotnym
- 5- 2% spadku
- 6- Warstwa uszczelniająca (z dodatkowymi warstwami ochronnymi zgodnie z FDR)
- 7- Izolacja (nachylenia)
- 8- Awaryjne odwadnianie zgodnie z normą
- 9- Strop żelbetowy
- 10- **Odwadnianie MEATEC II**
Element nakładany MEATEC II, szer. x dł.: 400 x 400 mm, szczelinowy, przyłączy kanału spustowego
- 11- Gardło w kształcie klina, zgodnie z wytycznymi dotyczącymi pokryć dachowych

MEATEC II INSTRUKCJE MONTAŻU

MONTAŻ W NAWIERZCHNI UTWARDZONEJ Z PODSYPKĄ ŻWIROWĄ W POŁĄCZENIU Z KANAŁEM WTYKOWYM

MEATEC II - Przykład montażu 5 cm Wysokość połączenia nad pokryciem powierzchni, zgodnie z wytycznymi dotyczącymi dachów płaskich, par. 4.4 (1), (ciepły dach)

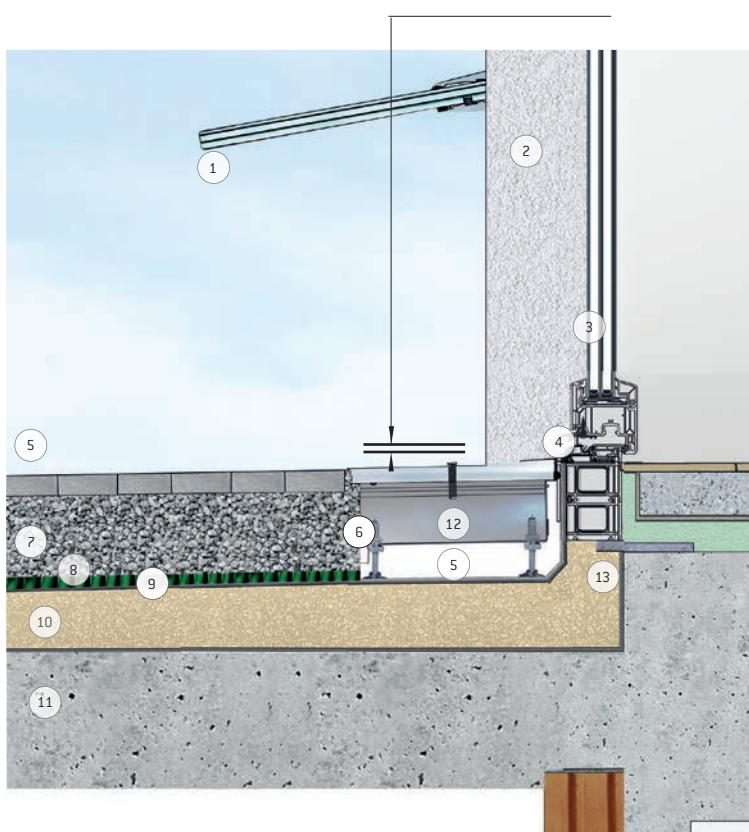


MEATEC II INSTRUKCJE MONTAŻU

PODPARTY MONTAŻ W NAWIERZCHNI UTWARDZONEJ Z PODSYPKĄ ŻWIROWĄ W POŁĄCZENIU Z MATĄ DRENUJĄCĄ

MEATEC II przykład montażu bez barier zgodnie z DIN 18040 Część 1 i 2 i z wytycznymi dotyczącymi dachów płaskich, par. 4.4 (3), (ciepły dach), podłoże należy sprawdzić pod kątem nośności

= próg maks. 20 mm zgodnie
z DIN 18040



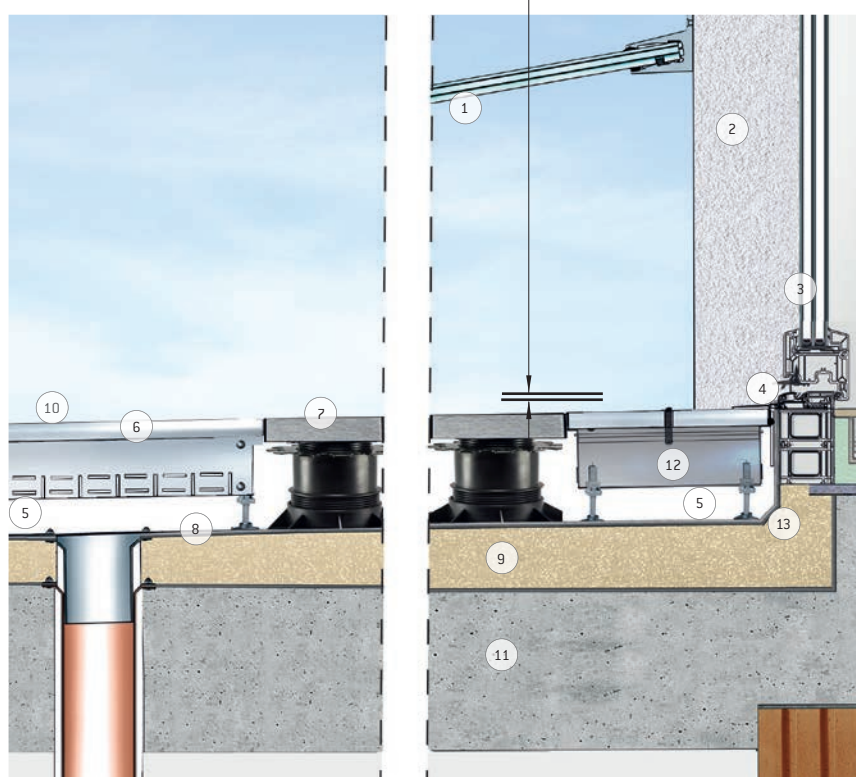
- 1- Daszek
- 2- Głębokość ościeży
- 3- Drzwi tarasowe, szczelne przed ulewą, z okapnikiem, wiele uszczelek
- 4- Uszczelnienie zabezpieczone przed przepływem zwrotnym
- 5- 2% spadku
- 6- Obramowanie żwirowe
- 7- Żwir
- 8- Włókno
- 9- Mata drenująca
- 10- Izolacja (nachylenia)
- 11- Strop żelbetowy
- 12- **Odwadnianie MEATEC II**
Szer.= 250 mm, zgodnie z weryfikacją hydrauliczną (szczelina po obu stronach, aby zapobiec gromadzeniu się wody)
- 13- Gardło w kształcie klina, zgodnie z wytycznymi dotyczącymi pokryć dachowych

MEATEC II INSTRUKCJE MONTAŻU

PODPARTY MONTAŻ W POŁĄCZENIU Z PODPARTĄ NAWIERZCHNIĄ UTWARDZONĄ

MEATEC II - przykład montażu bez barier zgodnie z DIN 18040 Część 1 i 2 i z wytycznymi dotyczącymi dachów płaskich, par. 4.4 (3), (ciepły dach)

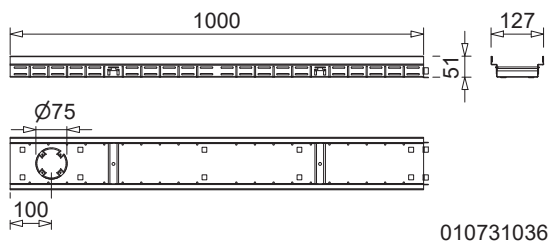
= próg maks. 20 mm zgodnie
z DIN 18040



- 1- Daszek
- 2- Głębokość ościeży
- 3- Drzwi tarasowe, szczelne przed ulewą, z okapnikiem, wiele uszczelek
- 4- Uszczelnienie zabezpieczone przed przepływem zwrotnym
- 5- 2% spadku
- 6- Nasadka MEA do wpustów dachowych
- 7- Nawierzchnia podparta
- 8- Warstwa uszczelniająca (z dodatkowymi warstwami ochronnymi zgodnie z FDR)
- 9- Izolacja (nachylenia)
- 10- Awaryjne odwadnianie zgodnie z normą
- 11- Strop żelbetowy
- 12- **MEATEC II 200 - 250**
Odwadnianie MEATEC II, Szer.= 200/250 mm, zgodnie z weryfikacją hydrauliczną (szczelina po obu stronach, aby zapobiec gromadzeniu się wody)
- 13- Gardło w kształcie klina, zgodnie z wytycznymi dotyczącymi pokryć dachowych

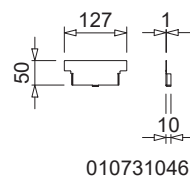
MEATEC II SZCZEGÓŁY TECHNICZNE - przykład: MEATEC II 130

Korpus rynny ze stałą wysokością konstrukcyjną



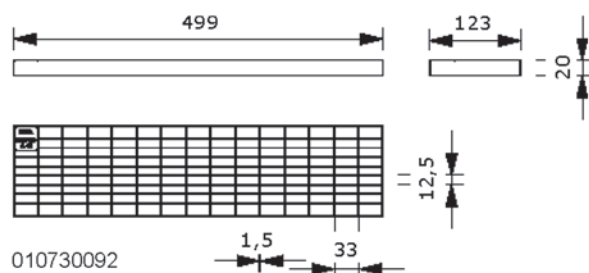
Akcesoria Płyta czołowa z wysokością konstrukcyjną

50 mm

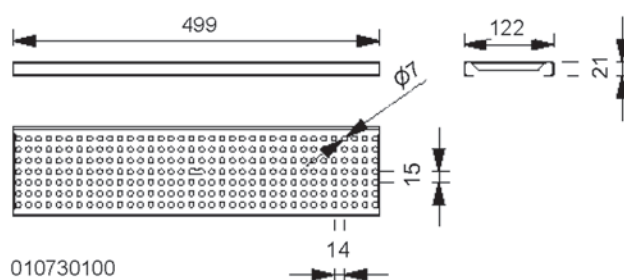


Rusztz przykrywające rynny

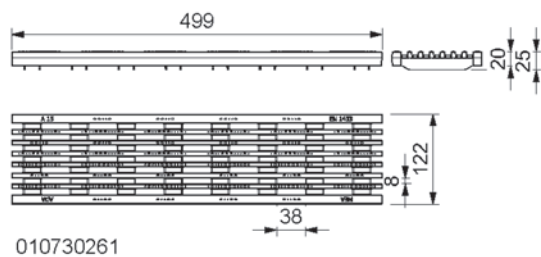
Ruszt kratowy, klasa obciążenia A 15 w wersji ze stali ocynkowanej lub szlachetnej



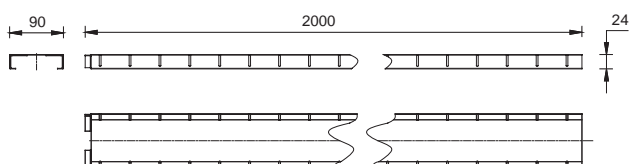
Ruszt perforowany, klasa obciążenia A 15 w wersji ze stali ocynkowanej lub szlachetnej



Ruszt z prętami podłużnymi, klasa obciążenia A15

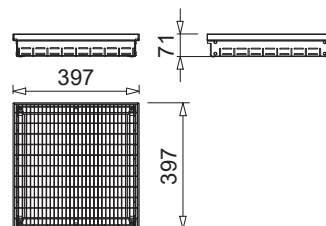


Kanał spustowy ze stali ocynkowanej lub nierdzewnej 90/24



Element nakładany

400 x 400 mm ze stali ocynkowanej lub nierdzewnej



010731176



MEATEC II PRZYJAZNY DLA ŚRODOWISKA I DŁUGO- TRWAŁY

PRZYJAZNY DLA ŚRODOWISKA

Kompletny system z wysokiej jakości stali ocynkowanej lub nierdzewnej.

- > Cały system w 100% nadaje się do recyklingu
- > Odporny na temperaturę a tym samym stabilny pod kątem kształtu
- > Odporny na zużycie

MEATEC zapewnia trwałe rozwiązanie odwadniające na długi czas





DZIEDZIŃCE WEWNĘTRZNE



BALKONY I TARASY



PENTHOUSE'Y I OGRODY DACHOWE

IMEATEC II

OBSZARY ZASTOSOWANIA



PRZEJŚCIA NIWELUJĄCE POZIOM

BEZ BARIER
WYMAGANIA BUDOWALNE

TARASY DACHOWE

ZAPOZNAJ SIĘ Z DALSZĄ OFERTĄ PRODUKTÓW MEA WATER MANAGEMENT



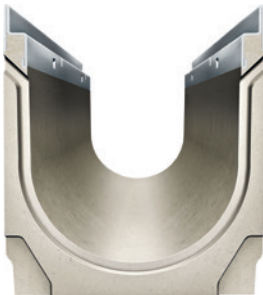
MEARIN PG EVO

Systemy odwadniające do parkingów podziemnych i piętrowych



MEARIN

Ultralekkie i solidne profesjonalne rynny odwadniające z GFK (do E 600)



MEADRAIN

Profesjonalne systemy do odwadniania miejsc z dużymi obciążeniami



MEADRAIN TRAFFIC

Profesjonalne systemy odwadniające do dróg i autostrad



BUILDING SUCCESS

Polska Sp. z o.o. ■ Wincentego Rzymowskiego 31 ■ 02-697 Warszawa ■ www.mea-group.com/pl
MEA Water Management