

**WŁAŚCIWOŚCI MATERIAŁU**

<b>KOMPOZYT WŁÓKNA SZKLANEGO</b>	Kompozyt żywicy poliestrowej wzmocniony włóknem szklanym, wypełniacze mineralne, dodatki uszlachetniające (UP-GF)
<b>WYTRZYMAŁOŚĆ NA ŚCISKANIE:</b>	65 N/mm <sup>2</sup> (ISO 527)
<b>WYTRZYMAŁOŚĆ NA ZGINANIE:</b>	120 N/mm <sup>2</sup> (ISO14125)
<b>MODUŁ SPRĘŻYSTOŚCI:</b>	10.000 N/mm <sup>2</sup> (ISO14125)
<b>GĘSTOŚĆ</b>	2,0 g/cm <sup>3</sup> (ISO 1172)
<b>WSPÓŁCZYNNIK ROZSZERZALNOŚCI LINIOWEJ:</b>	1,5 - 2,0 x 10 <sup>-5</sup> 1/K
<b>ŻAROODPORNOŚĆ:</b>	Działanie: długotrwałe temp. 100°C , krótkotrwałe (do 110 min.) do temp. 240°C
<b>MROZOODPORNOŚĆ:</b>	-35 °C
<b>GŁĘBOKOŚĆ WNIKANIA WODY</b>	0 mm
<b>NASIAKLIWOŚĆ:</b>	<0,078% (DIN EN ISO 62:2008-05 procedura 1)
<b>STRUKTURA MATERIAŁU</b>	Bez kapilar

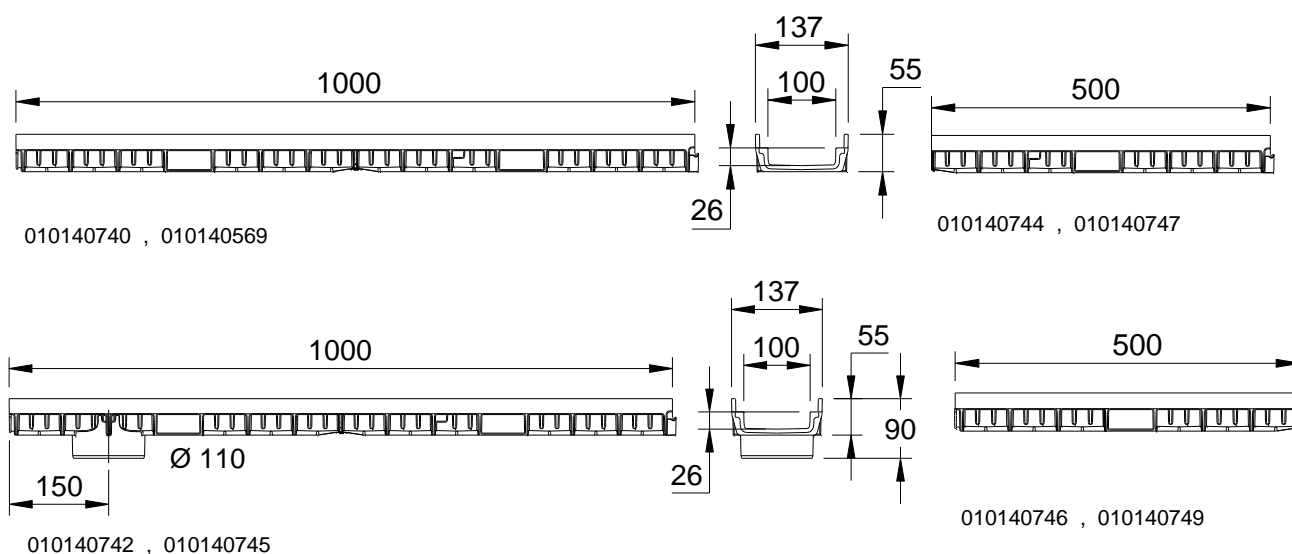
**ZAKRES STOSOWANIA**

Element odwodnienia liniowego powierzchni służący do przejścia wody opadowej z przylegających obszarów celem jej transportu i magazynowania.

\*\* klasy D 400 nie stosować na drogach szybkiego ruchu i autostradach na przejazdach w poprzek i ukośnie do kierunku ruchu

**MEARIN PLUS F 1000, NISKIE KORPUSY KANAŁÓW  
Z KRAWĘDZIĄ Z KOMPOZYTU POLIESTROWO SZKLANEGO ORAZ FELCEM DO USZCZELNIANIA  
WEDŁUG NORMY PN-EN 1433**

Kanały odwodnienia liniowego z kompozytu poliestrowo szklanego. Szerokość wewnętrzna 100 mm, szerokość budowlana 137 mm. Do stosowania z wszystkimi rusztami przykrywającymi **MEA 100 CLIPFIX** i nakładkami szczelinowymi **TSL 100** i **TSH 100**. Do układania ciągu ze spadkiem lustra wody. Klasy obciążenia od A15 do D400 według PN-EN 1433. Obciążalność jak w opisie, przy zabudowie zgodnej ze wskazówkami montażowymi MEA. Wolne pole przekroju poprzecznego kanału 25cm<sup>2</sup>



**MEARIN PLUS F 1000 , MEARIN PLUS F 1000 BLACK, NISKIE KORPUSY KANAŁÓW, BEZ SPADKU  
KLASA OBCIĄŻENIA OD A 15 DO D 400\* ZGODNIE Z NORMĄ PN-EN 1433**

Opis	indeks	długość [mm]	wysokość [mm]	waga [kg/szt.]
MEARIN PLUS F 1000.0/55 kanał <sup>*)</sup>	010140740	1000	55	1,87
MEARIN PLUS F 1000.0 A/55 kanał ze sztucernym Ø 110 mm <sup>8) *)</sup>	010140742	1000	55	1,87
MEARIN PLUS F 1000.1/55 kanał <sup>*)</sup>	010140744	500	55	0,93
MEARIN PLUS F 1000.1 RW/55 kanał <sup>15) *)</sup>	010140746	500	55	0,93
MEARIN PLUS F 1000.0/55 BLACK kanał <sup>*)</sup>	010140569	1000	55	1,87
MEARIN PLUS F 1000.0 A/55 BLACK kanał ze sztucernym Ø 110 mm <sup>8) *)</sup>	010140745	1000	55	1,87
MEARIN PLUS F 1000.1/55 BLACK kanał <sup>*)</sup>	010140747	500	55	0,93
MEARIN PLUS F 1000.1 RW/55 BLACK kanał <sup>15) *)</sup>	010140749	500	55	0,93

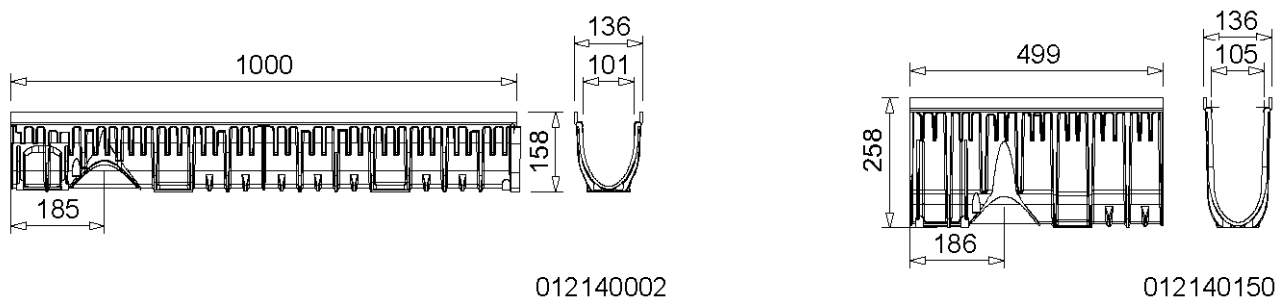
\*\* klasy D 400 nie stosować na drogach szybkiego ruchu i autostradach na przejazdach w poprzek i ukośnie do kierunku ruchu

<sup>8)</sup> z uformowanym, szczelnym sztucernym odpływowym Ø 110 mm

<sup>15)</sup> z możliwością użycia do zmiany kierunku spływu

**MEARIN PLUS 1000 KORPUSY KANAŁÓW BEZ SPADKÓW DNA  
Z KRAWĘDZIĄ Z KOMPOZYTU POLIESTROWO SZKLANEGO ORAZ FELCEM DO USZCZELNIANIA  
WEDŁUG NORMY PN-EN 1433**

Kanały odwodnienia liniowego z kompozytu poliestrowo szklanego. Szerokość wewnętrzna 100 mm, szerokość budowlana 136 mm. Do stosowania z wszystkimi rusztami przykrywającymi **MEA 100 CLIPFIX** i nakładkami szczelinowymi **TSL 100** i **TSH 100**. Do układania ciągu ze spadkiem lustra wody. Klasy obciążenia od A15 do D400 według PN-EN 1433. Obciążalność jak w opisie, przy zabudowie zgodnej ze wskazówkami montażowymi MEA.



**MEARIN PLUS 1000 / MEARIN PLUS 1000 BLACK, KORPUSY KANAŁÓW BEZ SPADKU  
KLASA OBCIĄŻENIA OD A 15 DO D 400\*\* ZGODNIE Z NORMĄ PN-EN 1433**

Opis	indeks	długość [mm]	wysokość [mm]	waga [kg/szt.]
MEARIN PLUS 1000.0 korpus kanału <sup>4) 14) **)</sup>	012140002	1000	158	3,60
MEARIN PLUS 1000.1 korpus kanału <sup>3) **)</sup>	012140004	500	158	2,00
MEARIN PLUS 1000.1RW korpus kanału <sup>4) 14) 15) **)</sup>	012140006	500	158	2,00
MEARIN PLUS 1010.0 korpus kanału <sup>4) **)</sup>	012140120	1000	208	4,34
MEARIN PLUS 1010.1 korpus kanału <sup>3) **)</sup>	012140122	500	208	2,17
MEARIN PLUS 1010.1 RW korpus kanału <sup>4) 15) **)</sup>	012140124	500	208	2,17
MEARIN PLUS 1020.0 korpus kanału <sup>4) **)</sup>	012140146	1000	258	5,18
MEARIN PLUS 1020.1 korpus kanału <sup>3) **)</sup>	012140148	500	258	2,59
MEARIN PLUS 1020.1 RW korpus kanału <sup>4) 15) **)</sup>	012140150	500	258	2,59
MEARIN PLUS BLACK 1000.0 korpus kanału <sup>4) 14) **)</sup>	012140564	1000	158	3,60
MEARIN PLUS BLACK 1000.1 korpus kanału <sup>3) **)</sup>	012140566	500	158	2,00
MEARIN PLUS BLACK 1000.1RW korpus kanału <sup>4) 14) 15) **)</sup>	012140568	500	158	2,00

\*\*\*) klasy D 400 nie stosować na drogach szybkiego ruchu i autostradach na przejazdach w poprzek i ukośnie do kierunku ruchu

3) możliwość przyłączenia ścianki ze sztucernem, odpływu pionowego, skrzynki odpływowej

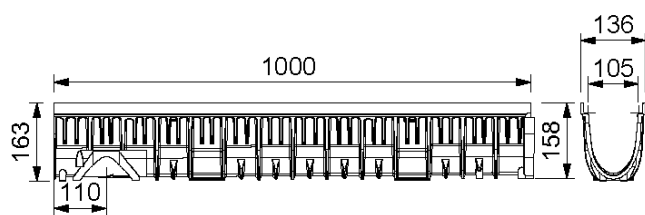
4) możliwość podłączenia odpływu pionowego Ø 110 mm (uformowany odpływ), ścianki ze sztucernem lub skrzynki odpływowej

14) możliwość wykonania połączenia kanałów typu „L”, „T” oraz „X”

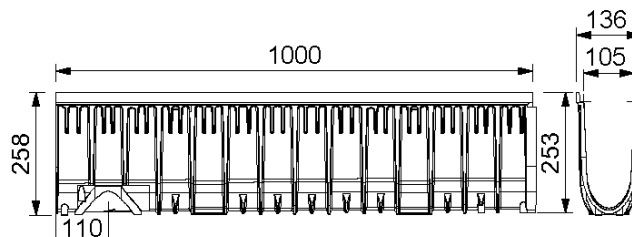
15) możliwość zastosowania do zmiany kierunku spływu

**MEARIN PLUS 1000 KORPUSY KANAŁÓW ZE SPADKIEM DNA Z KRAWĘDZIĄ Z KOMPOZYTU POLIESTROWO SZKLANEGO ORAZ FELCEM DO USZCZELNIANIA WEDŁUG NORMY PN-EN 1433**

Kanały odwodnienia liniowego z kompozytu poliestrowo szklanego. Szerokość wewnętrzna 100 mm, szerokość budowlana 136 mm. Do stosowania z wszystkimi rusztami przykrywającymi **MEA 100 CLIPFIX** i nakładkami szczelinowymi **TSL 100** i **TSH 100**. Do układania ciągu ze spadkiem dna kanału 0,5%. Klasy obciążenia od A15 do D400 według PN-EN 1433. Obciążalność jak w opisie, przy zabudowie zgodnej ze wskazówkami montażowymi MEA.



012140100



012140144

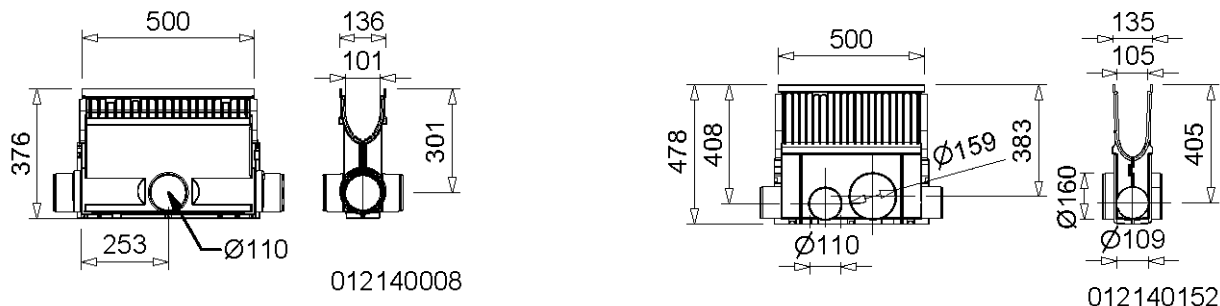
**MEARIN PLUS 100, KORPUSY KANAŁÓW, SPADEK 0,5%  
KLASA OBCIĄŻENIA OD A 15 DO D 400\*\* ZGODNIE Z NORMĄ PN-EN 1433**

Opis	indeks	długość [mm]	wysokość [mm]	wysokość 2 [mm]	waga [kg/szt.]
MEARIN PLUS 1001 korpus kanału <sup>1) 4) **)</sup>	012140100	1000	158	163	3,70
MEARIN PLUS 1002 korpus kanału <sup>1) 4) **)</sup>	012140102	1000	163	168	3,78
MEARIN PLUS 1003 korpus kanału <sup>1) 4) **)</sup>	012140104	1000	168	173	3,85
MEARIN PLUS 1004 korpus kanału <sup>1) 4) **)</sup>	012140106	1000	173	178	3,93
MEARIN PLUS 1005 korpus kanału <sup>1) 4) **)</sup>	012140108	1000	178	183	4,00
MEARIN PLUS 1006 korpus kanału <sup>1) 4) **)</sup>	012140110	1000	183	188	4,08
MEARIN PLUS 1007 korpus kanału <sup>1) 4) **)</sup>	012140112	1000	188	193	4,16
MEARIN PLUS 1008 korpus kanału <sup>1) 4) **)</sup>	012140114	1000	193	198	4,23
MEARIN PLUS 1009 korpus kanału <sup>1) 4) **)</sup>	012140116	1000	198	203	4,31
MEARIN PLUS 1010 korpus kanału <sup>1) 4) **)</sup>	012140118	1000	203	208	4,38
MEARIN PLUS 1011 korpus kanału <sup>1) 4) **)</sup>	012140126	1000	208	213	4,46
MEARIN PLUS 1012 korpus kanału <sup>1) 4) **)</sup>	012140128	1000	213	218	4,54
MEARIN PLUS 1013 korpus kanału <sup>1) 4) **)</sup>	012140130	1000	218	223	4,61
MEARIN PLUS 1014 korpus kanału <sup>1) 4) **)</sup>	012140132	1000	223	228	4,69
MEARIN PLUS 1015 korpus kanału <sup>1) 4) **)</sup>	012140134	1000	228	233	4,76
MEARIN PLUS 1016 korpus kanału <sup>1) 4) **)</sup>	012140136	1000	233	238	4,84
MEARIN PLUS 1017 korpus kanału <sup>1) 4) **)</sup>	012140138	1000	238	243	4,92
MEARIN PLUS 1018 korpus kanału <sup>1) 4) **)</sup>	012140140	1000	243	248	4,99
MEARIN PLUS 1019 korpus kanału <sup>1) 4) **)</sup>	012140142	1000	248	253	5,07
MEARIN PLUS 1020 korpus kanału <sup>1) 4) **)</sup>	012140144	1000	253	258	5,14

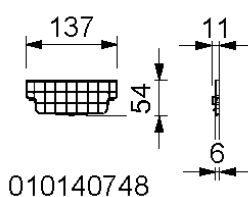
<sup>\*\*)</sup> klasy D 400 nie stosować na drogach szybkiego ruchu i autostradach na przejazdach w poprzek i ukośnie do kierunku ruchu

<sup>1)</sup> możliwość podłączenia odpływu pionowego Ø 110 mm (uformowany odpływ)

<sup>4)</sup> możliwość podłączenia odpływu pionowego Ø 110 mm (uformowany odpływ), ścianki ze sztucernem lub skrzynki odpływowej

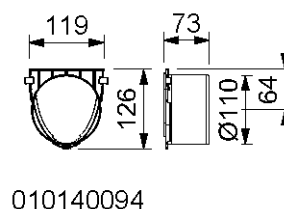
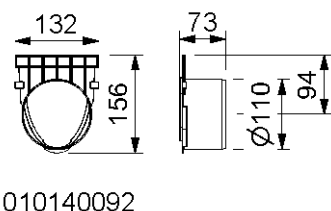
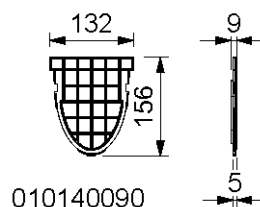
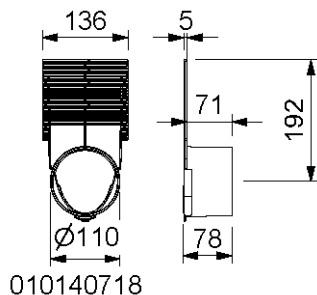
**MEARIN PLUS 1000 AKCESORIA****MEARIN PLUS (BLACK) 1000, SKRZYŃKA ODPLYWOWA Z KOSZEM OSADCZYM \*\*)**

Opis	indeks	długość [mm]	wysokość [mm]	kg/szt.
MEARIN PLUS 1000.EK <sup>™</sup> skrzyńka odpływowa z odpływami do rur Ø 110 mm, z koszem	012140008	500	376	4,40
MEARIN PLUS 1000.EK <sup>™</sup> skrzyńka odpływowa z jednostronnym odpływem Ø 110 mm , do montażu przy fasadach, z koszem	012140009	500	376	4,70
MEARIN PLUS 1000-1020.EK <sup>™</sup> skrzyńka odpływowa z odpływami do rur Ø 110 mm / Ø 160 mm, z koszem	012140152	500	487	5,78
MEARIN PLUS BLACK 1000.EK <sup>™</sup> skrzyńka odpływowa, do przyłączenia rur Ø 110 mm , z koszem	012140570	500	376	7,00

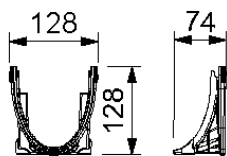
**MEARIN PLUS F 1000, ŚCIANKI ZAMYKAJĄCE DO KANAŁÓW NISKICH**

Opis	indeks	Materiał	Wysokość [mm]	kg/szt.
MEARIN PLUS F 1000.SE Ścianka zamykająca początek/koniec kanału niskiego	010140748	PC	55	0,03
MEARIN PLUS F BLACK 1000.SE Ścianka zamykająca początek/koniec kanału niskiego	010140751	PC	55	0,03

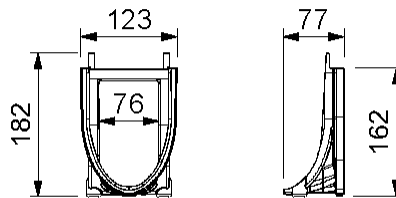
\*\* klasy D 400 nie stosować na drogach szybkiego ruchu i autostradach na przejazdach w poprzek i ukośnie do kierunku ruchu

**MEARIN PLUS 1000, AKCESORIA****MEARIN PLUS (BLACK) 1000, ŚCIANKI**

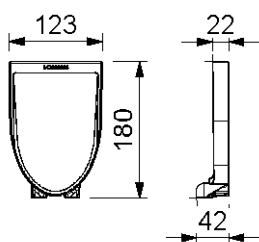
Opis	indeks	Materiał	wys. [mm]	wys. 2 [mm]	waga [kg/szt.]
MEARIN PLUS/EXPERT 1000-1020.SE/Ø110 ścianka zamykająca pełna z możliwością podłączenia rury Ø 110 mm i możliwością dostosowania wysokości	010140718	PC	155	255	0,06
MEARIN PLUS/EXPERT 1000 Ścianka zamykająca początek/koniec kanału	010140090	PP	156	-	0,04
MEARIN PLUS/EXPERT 1000 Ścianka zamykająca koniec kanału ze sztucerem rury Ø 110 mm	010140092	PP	156	-	0,06
MEARIN PLUS/EXPERT 1000 Ścianka ze sztucerem rury Ø 110 mm do podłączenia z boku kanału	010140094	PP	126	-	0,08
MEARIN PLUS 1000.SE BLACK Ścianka zamykająca początek/koniec kanału, czarna	010140572	PP	156	-	0,04
MEARIN PLUS 1000.E BLACK Ścianka zamykająca koniec kanału ze sztucerem rury Ø 110 mm , czarna	010140573	PP	156	-	0,04

**MEARIN PLUS 1000, AKCESORIA**

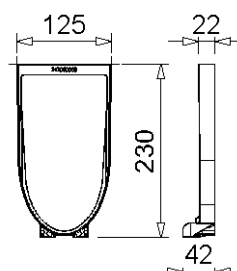
010140096



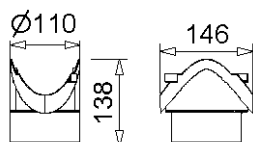
010140620



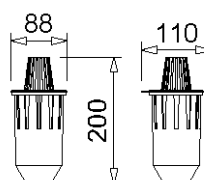
010140624



010140626



010140098



010140100

**MEARIN PLUS (BLACK) 1000, PRZYŁĄCZA**

Opis	indeks	Materiał	kg/szt.
MEARIN PLUS/EXPERT 1000.0 Adapter do bocznego przyłączenia kanału oraz wykonania połączeń „L”, „T”, „X”	010140096	PP	<b>0,04</b>
MEARIN PLUS/EXPERT 1010.0 Adapter do bocznego przyłączenia kanału oraz wykonania połączeń „L”, „T”, „X”	010140620	PC	0,07
MEARIN PLUS/EXPERT 1020.0 Adapter do bocznego przyłączenia kanału oraz wykonania połączeń „L”, „T”, „X”	010140622	PC	0,08
MEARIN PLUS/EXPERT 1010.T Łącznik kanałów Nr. 10	010140624	PC	0,04
MEARIN PLUS/EXPERT 1020.T Łącznik kanałów Nr. 20	010140626	PC	0,05
MEARIN PLUS/EXPERT 1000 Pionowe przyłącze odpływowe Ø 110 mm	010140098	PP	0,08
MEARIN PLUS/EXPERT 1000 Zamknięcie zapachów (syfon) z sitkiem grzybkowym	010140100	PP	0,20
MEARIN PLUS/EXPERT 1000 Zestaw odpływowy zawiera pionowe przyłącze odpływowe ze sztucernem Ø 110 mm + zamknięcie zapachów (syfon) + 2 pełne ścianki zamykające	010140104	PP	0,35
MEARIN PLUS BLACK1000 Zestaw odpływowy zawiera pionowe przyłącze odpływowe ze sztucernem Ø 110 mm + zamknięcie zapachów (syfon) + 2 pełne ścianki zamykające czarne	010140105	PP	0,35

**MATERIAŁY USZCZELNIAJĄCE DO ZASTOSOWAŃ STANDARDOWYCH \*\*\*)**

Opis	indeks	Materiał	kg/szt.
SABA MS Floor SZARA masa uszczelniająca, tuba foliowa 600 ml ***)	010152708	MS-Polymer-Basis	0,88
SABA MS Floor CZARNA masa uszczelniająca, tuba foliowa 600 ml *) ***)	010152700	MS-Polymer-Basis	0,84
SABA Primer 9102 preparat do gruntowania, 1 litr	010155803	Silan-Basis	0,92
SABA czyścik do fug Solvent 48, 1 litr,	010155807	-	0,84
Pistolet do wyciskania tub foliowych 600 ml	010152707	-	0,63

\*\*\*) Do uszczelniania systemów kanałowych, które są narażone tylko na działanie wody deszczowej. Nie nadaje się do stosowania w systemach dla wody pitnej, stacjach benzynowych i podobnych projektach budowlanych.

Niniejsze wydanie karty technicznej obowiązuje od marca 2024 roku i do wydania uaktualnionej wersji zastępuje wcześniejsze publikacje. Aktualna wersja jest dostępna do pobrania na stronie [www.mea-group.com](http://www.mea-group.com).

MEA Polska Sp. o.o.  
ul. Wincentego Rzymowskiego 31  
02-697 Warszawa  
Tel.: +48 22 717 71 11  
E-Mail: [info-pl@mea-group.com](mailto:info-pl@mea-group.com)  
[www.mea-group.com](http://www.mea-group.com)