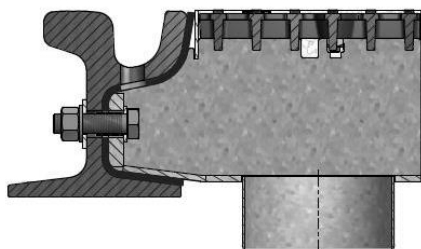
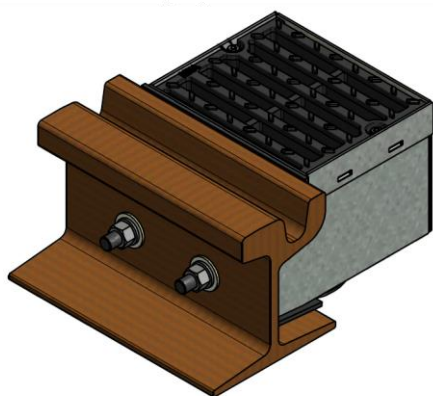


ZAKRES STOSOWANIA

Element kierujący odpływ wody opadowej i roztopowej z rowka szyny do odpływu.

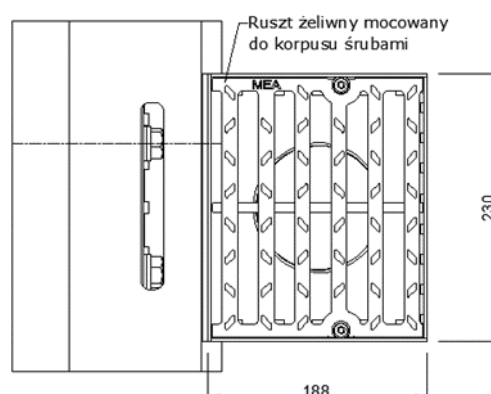
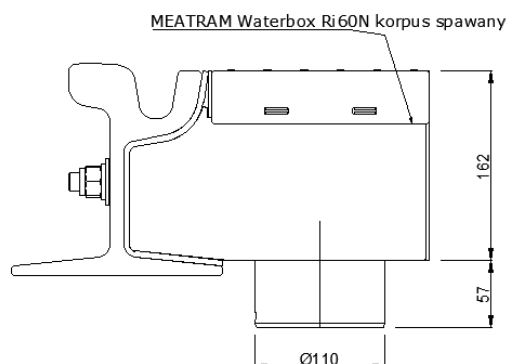
Do stosowania na terenach zielonych, nie wymaga obudowy.

Do stosowania na terenach przejezdnych wymagana zabudowa torowiska odpowiednia dla klasy obciążenia D400.



Rysunki poglądowe

Zdjęcie z realizacji



TRAM WATERBOX RI60 (RI60N) Z RUSZTEM I MATERIAŁAMI IZOLACYJNYMI

Opis	Materiał	Indeks
MEATRAM WATERBOX Ri60N odpływ pionowy 110 - z rusztem żeliwnym klasa D400, mocowanym śrubami do korpusu - ze śrubami i nakrętkami do mocowania w szyjce szyny - z kompletem materiałów izolacyjnych (izolacyjna płyta przyszynowa, izolacyjna podkładka pod nakrętkę, tuleja izolacyjna śruby)	Żeliwo sferoidalne EN-GJS Stal ocynkowana EPDM	010156501

Zewnętrzna powłoka na elementach żeliwnych ma tylko czasową i kosmetyczną funkcję. Żeliwo dzięki powierzchniowej oksydacji jest praktycznie niewrażliwe na wpływ środowiska (np. sól odładzająca). Powierzchniowe rdzewienie nie jest wadą produktu. Brak zabezpieczenia powierzchni jest zgodny z obowiązującymi normami. Zastrzegamy sobie możliwość wprowadzania zmian technicznych związanych z rozwojem produktu

MEGA Polska Sp. z o.o.
 ul. Wincentego Rzymowskiego 31
 PL-02-697 Warszawa
 Tel.: +48 (22) 717 71 11
 E-Mail: info-pl@mea-group.com
www.mea-group.com/pl