

**WŁAŚCIWOŚCI MATERIAŁU**

<b>POLIMERBETON</b>	na bazie żywicy poliestrowej z wypełniaczami mineralnymi i dodatkami
<b>WYTRZYMAŁOŚĆ NA ŚCISKANIE</b>	≥ 90 N/mm <sup>2</sup>
<b>WYTRZYMAŁOŚĆ NA ZGINANIE</b>	≥ 22 N/mm <sup>2</sup>
<b>MODUŁ SPRĘŻYSTOŚCI</b>	25.000 – 35.000 N/mm <sup>2</sup>
<b>GĘSTOŚĆ</b>	2,1 – 2,3 kg/dm <sup>3</sup>
<b>WSPÓŁCZYNNIK ROZSZERZALNOŚCI LINIOWEJ</b>	Ca. 1,45 x 10 <sup>-5</sup> 1/K
<b>ŻAROODPORNOŚĆ</b>	Działanie: długotrwałe do temp. 100°C, krótkotrwałe (do 5 min.) do temp. 200°C.
<b>MROZOODPORNOŚĆ</b>	- 50°C
<b>GŁĘBOKOŚĆ WNIKANIA WODY</b>	0 mm
<b>NASIAKLIWOŚĆ</b>	< 0,05% DIN 52 103 (A)
<b>STRUKTURA MATERIAŁU</b>	Bez kapilar

**ZAKRES STOSOWANIA**

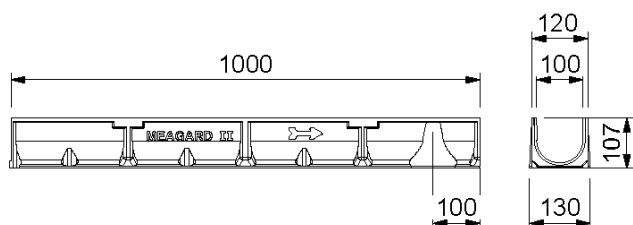
Element odwodnienia liniowego powierzchni służący do przejścia wody opadowej z przylegających obszarów celem jej transportu i magazynowania.



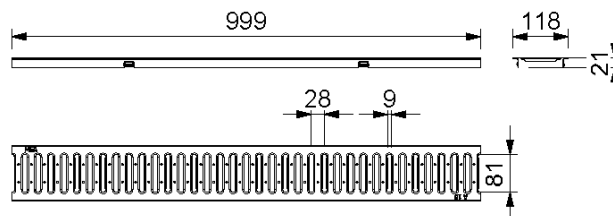
Wydajność odpływu przy swobodnym przekroju kanału: 3,63 l/sek. Wystarcza do odwodnienia ok. 181 m<sup>2</sup> powierzchni. (Określono za pomocą wzoru empirycznego zgodnie z DIN 18035-3 (1978-12).)

**MEAGARD II S, G, M oraz E****KANAŁY ODWODNIENIA LINIOWEGO W KOMPLECIE Z RUSZTEM, PRZEJEZDNE DLA AUT OSOBOWYCH.**

Korpusy kanałów odwodnienia liniowego bez spadku wewnętrznego dna, z polimerbetonu, przejezdne dla aut osobowych\*, do wyboru z rusztem mostkowym ze stali ocynkowanej lub stali nierdzewnej, z rusztem kratowym ze stali ocynkowanej lub rusztem mostkowym z żeliwa. Szerokość; wewnętrzna 100mm, budowlana 130mm.



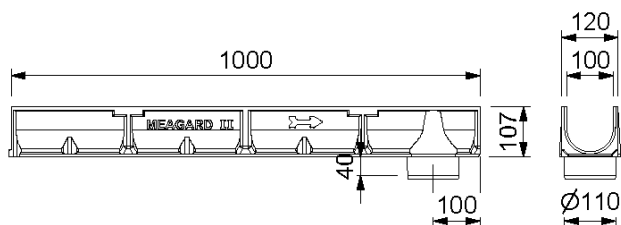
010150133



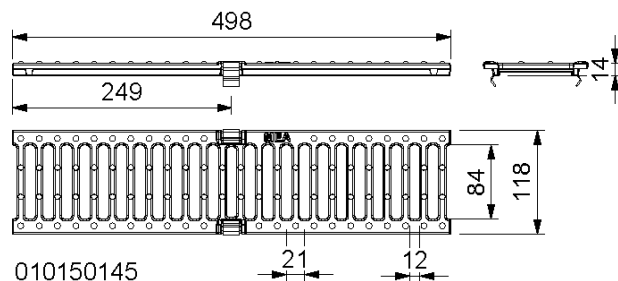
010150773

**MEAGARD II S komplet, korpus z rusztem mostkowym ocynkowanym, mocowanie zatrzaskowe. Przejezdne dla samochodów osobowych.**

Opis	Indeks	wysokość [mm]	długość [mm]	Waga [kg/szt.]
MEAGARD II S korpus 1 m z rusztem mostkowym, ocynkowanym nakładanym 1) 22)	010150121	110	1000	8,44
MEAGARD II S korpus 0,5 m z rusztem mostkowym, ocynkowanym nakładanym 22)	010150123	110	500	4,25
MEAGARD II S/A korpus 1 m z rusztem mostkowym, ocynkowanym nakładanym, z uformowanym króćcem odpływowym Ø 110 mm 8) 22)	010150128	110	1000	8,20



010150132



010150145

**MEAGARD II G komplet, korpus z rusztem mostkowym żeliwnym, mocowanie zatrzaskowe.****Klasa obciążenia B125 zgodnie z normą PN-EN 1433**

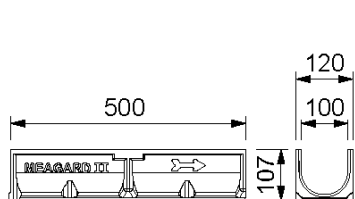
Opis	Indeks	wysokość [mm]	długość [mm]	Waga [kg/szt.]
MEAGARD II G korpus 1 m z rusztem mostkowym, żeliwnym nakładanym, 2 szt., klasa obciążenia B125 1) ****)	010150125	115	1000	11,69
MEAGARD II G korpus 0,5 m z rusztem mostkowym, żeliwnym nakładanym, 2 szt., klasa obciążenia B125 1) ****)	010150127	115	500	6,00
MEAGARD II G/A korpus 1 m z rusztem mostkowym, żeliwnym nakładanym, 2 szt., z uformowanym króćcem odpływowym Ø 110 mm, z klasa obciążenia B125 8) ****)	010150130	115	1000	11,00

1) Możliwość podłączenia odpływu pionowego Ø 110 mm (uformowany odpływ).

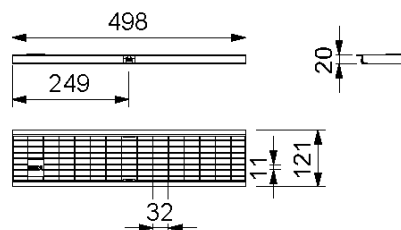
8) Z fabrycznie zamontowanym sztucernym odpływowym Ø 110 mm.

22) Ruszt przykrywający klasa A15 według PN-EN 1433.

\*\*\*\*) Zewnętrzna powłoka na elementach żeliwnych ma tylko czasową i kosmetyczną funkcję. Żeliwo dzięki powierzchniowej oksydacji jest praktycznie niewrażliwe na wpływ środowiska (np. sól odładzająca). Powierzchniowe rdzewienie nie jest wadą produktu. Brak innego zabezpieczenia powierzchni jest zgodny z obowiązującymi normami..



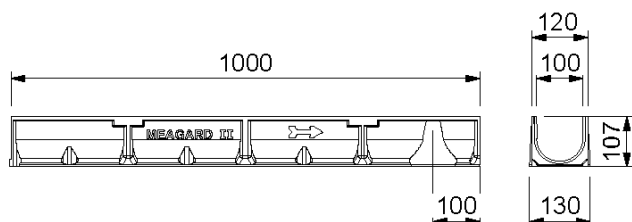
010150135



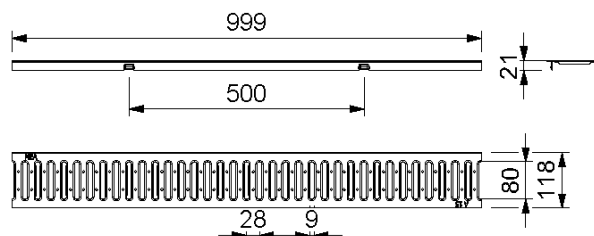
010150149

**MEAGARD II M komplet, korpus z rusztem kratowym 30/10, ocynkowanym, mocowanie zatrzaskowe. Przejazdne dla samochodów osobowych.**

Opis	Indeks	wysokość [mm]	długość [mm]	Waga [kg/szt.]
MEAGARD II M korpus 1 m z rusztem kratowym 30/10, ocynkowanym nakładanym 1) 22)	010150129	110	1000	10,30
MEAGARD II M korpus 0,5 m z rusztem kratowym 30/10, ocynkowanym nakładanym 22) *)	010150131	110	500	5,15



010150133



010150781

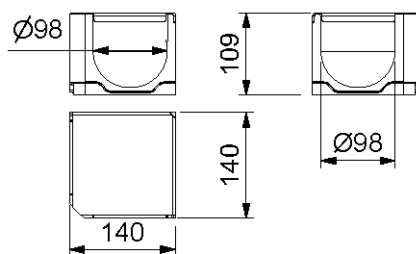
**MEAGARD II E komplet, korpus z rusztem mostkowym nierdzewnym, mocowanie zatrzaskowe. Przejazdne dla samochodów osobowych.**

Opis	Indeks	wysokość [mm]	długość [mm]	Waga [kg/szt.]
MEAGARD II E korpus 1 m z rusztem mostkowym, nierdzewnym nakładanym 1) 22)	010150115	110	1000	8,20
MEAGARD II E korpus 0,5 m z rusztem mostkowym, nierdzewnym nakładanym 22) *)	010150117	110	500	4,30

1) Możliwość podłączenia odpływu pionowego  $\varnothing$  110 mm (uformowany odpływ).

22) Ruszt przykrywający klasa A15 według PN-EN 1433.

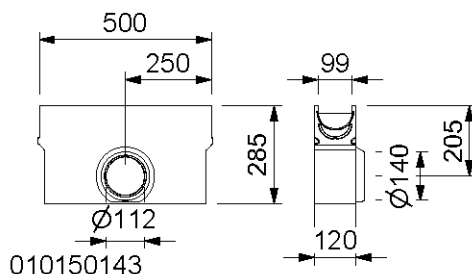
\*) Termin dostawy na zapytanie

**MEAGARD II S, G, M oraz E AKCESORIA**

010150170

**MEAGARD II ELEMENT NAROŻNY Z PEŁNĄ POKRYWĄ**

Opis	Indeks	wysokość [mm]	długość [mm]	Waga [kg/szt.]
MEAGARD II element narożny z pełną pokrywą ocynkowaną *)	010150170	110	140	2,30



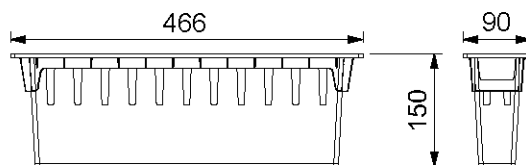
010150143

**MEAGARD II Skrzynki odpływowe z rusztem i koszem osadczym**

Opis	Indeks	wysokość [mm]	długość [mm]	Waga [kg/szt.]
MEAGARD II S.EK Skrzynka odpływowa z rusztem mostkowym ocynkowanym , nakładanym , z koszem osadczym 22)	010150137	288	500	13,30
MEAGARD II G.EK Skrzynka odpływowa z rusztem mostkowym żeliwnym B125, nakładanym , z koszem osadczym	010150139	293	500	14,00
MEAGARD II M.EK Skrzynka odpływowa z rusztem kratowym 30/10 ocynkowanym , nakładanym , z koszem osadczym 22) *)	010150141	288	500	14,00
MEAGARD II E.EK Skrzynka odpływowa z rusztem mostkowym nierdzewnym , nakładanym , z koszem osadczym 22) *)	010150119	293	500	13,30

22) Ruszt przykrywający klasa A15 według PN-EN 1433.

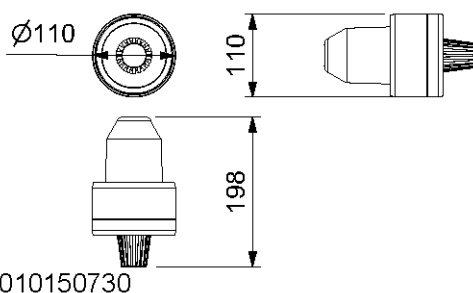
\*) Termin dostawy na zapytanie



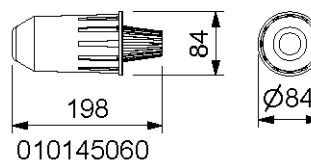
010710061

## MEAGARD II KOSZ OSADCZY DO SKRZYNEK ODPŁYWOWYCH

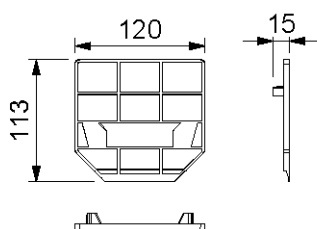
Opis	Indeks	Materiał	Waga [kg/szt.]
MEA GARD LINE-RIN-100 kosz z tworzywa *)	010710061	PE	0,31



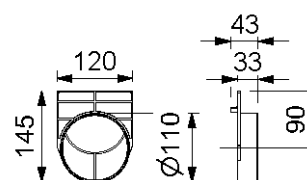
010150730



010145060



010150191



010150193

## MEAGARD II ŚCIANKI I AKCESORIA

Opis	Indeks	Materiał	Waga [kg/szt.]
DRAIN/GARD Zestaw odpływowy ze sztucerem Ø 110 mm, sitko do zanieczyszczeń i syfon	010150730	PP	0,20
Króciec odpływowy Ø 110 mm, z uformowanym pierścieniem oporowym do umieszczenia syfonu 010145060 *)	010150197	PP	0,80
MEA 100 syfon z sitkiem do zatrzymywania zabrudzeń *)	010145060	PP	0,09
MEAGARD II.SE ścianka zamykająca początek/koniec kanału	010150191	PP	0,04
MEAGARD II.E ścianka ze sztucerem Ø 110 mm na koniec kanału	010150193	PP	0,06

\*) Termin dostawy na zapytanie

## MEAGARD II przykładowe zabudowy

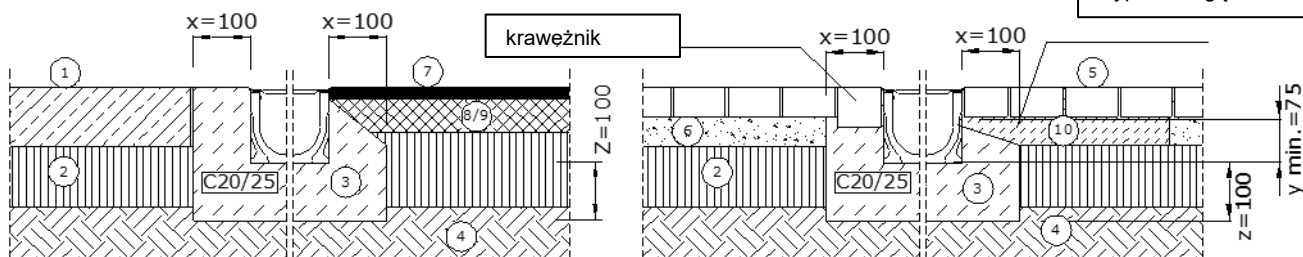
## MEAGARD II Zabudowa – przejezdne dla aut osobowych\*

Zabudowywać razem z założonymi rusztami.

Przylegające boczne nawierzchnie ułożyć 3-5 mm wyżej od krawędzi rusztu.

Przylegające do kanału nawierzchnie wykonać w taki sposób aby żadne siły poziome nie były przekazywane na korytko.

4 pierwsze rzędy kostki ułożyć na mokrym betonie a szczeliny między nimi wypełnić fugą cementową.



1. beton nawierzchniowy
2. warstwa nośna
3. obudowa betonowa
4. grunt rodzimy
5. płyty nawierzchniowe
6. podbudowa
7. bitumiczna warstwa wierzchnia
8. warstwa szczepna
9. bitumiczna warstwa nośna
10. podbudowa betonowa

\* z rusztem w klasie A15 – zgodnie z EN 1433.  
Po wykorzystaniu odpowiednich rusztów zgodnie z wytycznymi zabudowy MEA według EN 1433 w klasie B125.

Niniejsze wydanie karty technicznej obowiązuje od grudnia 2022 roku i do wydania uaktualnionej wersji zastępuje wcześniejsze publikacje. Aktualna wersja jest dostępna do pobrania na stronie [www.mea-group.com](http://www.mea-group.com).

MEA Polska Sp. z o.o.  
ul. W. Rzymowskiego 31  
02-697 Warszawa  
Tel.: +48 (22) 717 71 11  
E-Mail: [info-pl@mea-group.com](mailto:info-pl@mea-group.com)  
[www.mea-group.com](http://www.mea-group.com)