

CECHY URZĄDZENIA

MATERIAŁ	Stal nierdzewna gat. AISI 304
MONTAŻ	/ Kołnierzykowy do ściany, dostosowany do Dw studni lub do ściany płaskiej / Wsuwany w rurę odpływową z uszami oporowymi do kotwienia
DOKUMENT ODNIESIENIA	Indywidualna dokumentacja techniczna wyrobu jednostkowego
OPCJE	/ Wykonanie regulatora ze stali gat. AISI 316

ZAKRES STOSOWANIA I ZASADA DZIAŁANIA

Regulatory stosuje się w systemach kanalizacji deszczowej, w układach retencyjnych, przelewach i komorach burzowych oraz wszędzie tam gdzie konieczna jest regulacja przepływu czy ograniczenie spływu ze zlewni.

Regulatory przepływu PUR-REG S projektowane są tak, aby zapewnić stały przepływ. Konstrukcja regulatora eliminuje nierównomierność przepływu cieczy, ograniczając go do określanego przepływu nominalnego. Regulatory stożkowe cechuje mały opór hydrauliczny.

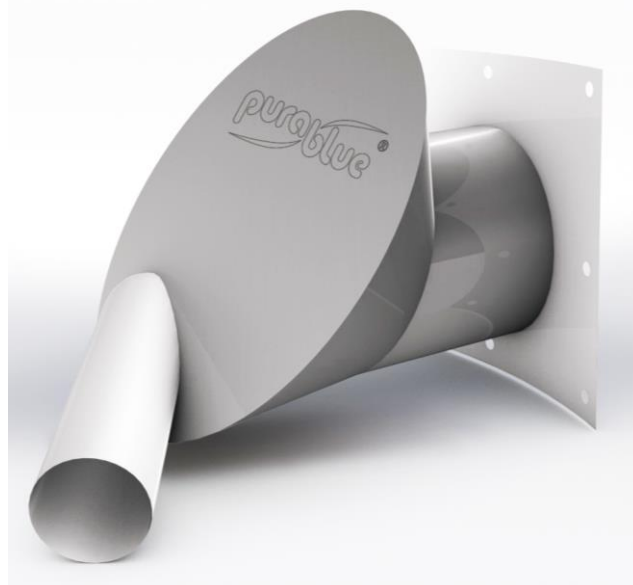
W regulatorze przepływu PUR-REG S ciecz dopływa do urządzenia przez króciec wlotowy, umieszczony w większej podstawie stożka, dzięki czemu tworzy się w nim ruch wirowy, który utrzymuje się na całej długości komory, aż do otworu wlotowego w węższym końcu stożka ściętego. W ruchu wirowym prędkość obwodowa zwiększa się wraz ze zbliżaniem się do osi stożka, a dzięki sile odśrodkowej w komorze wirowej ciśnienie maleje w kierunku jej osi, aby na powierzchni rdzenia powietrznego osiągnąć ciśnienie otoczenia.

CZĘŚCI SKŁADOWE

- / Regulator to urządzenie monolityczne gotowe do montażu w studni.

Indeks SAP	Indeks produktu	Średnica wylotu	Wydajność
		DN mm	Qreg l/s
025016002	PUR-REG-S-005	110/160	do 5
025016003	PUR-REG-S-010	160	do 10
025016004	PUR-REG-S-020	200	do 20
025016005	PUR-REG-S-030	200	do 30
025016006	PUR-REG-S-060	300	do 60
025016007	PUR-REG-S-080	300	do 80
025016008	PUR-REG-S-100	400	do 100

Inne na zapytanie



Dane do dobór regulatora

Qreg	DN odpływu	Hsp	Dw zbiornika	Uwagi
l/s	mm	mm	mm	
.....	