

## CECHY URZĄDZENIA

<b>PROCES OCZYSZCZANIA</b>	Rozdział frakcji zanieczyszczeń dzięki wykorzystaniu dwóch procesów w separatorze – flotacji i sedymentacji. Proces oparty na ruchu wirowo – śrubowym i koalescencji.
<b>FILTRY</b>	Maty filtracyjne BLUEclear o specjalnej strukturze oczkowo – siatkowej wytrzymałe na nacisk osiowy do 130 kN/m <sup>2</sup>
<b>EFEKT OCZYSZCZANIA</b>	≤ 5 [mg/l] substancji ropopochodnych na wylocie.
<b>ZBIORNIK</b>	Korpus z betonowych i/lub żelbetowych elementów o klasie betonu min. C35/45, W8, F150.
<b>DOKUMENT ODNIESIENIA</b>	PN-EN 858
<b>CERTYFIKAT</b>	ECO-friendly potwierdzający ekologiczną i bezpieczną pracę separatora.
<b>OPCJE</b>	Sygnalizacji alarmowa (sonda osadu / sonda oleju / sonda przepiętnienia)

## ZAKRES STOSOWANIA I ZASADA DZIAŁANIA

Separator koalescencyjny substancji ropopochodnych PURABLU<sup>®</sup> o hydraulicznie zoptymalizowanym przepływie wirowo - śrubowym przeznaczony jest do zatrzymywania substancji ropopochodnych i zawiesin zawartych w wodach deszczowych i roztopowych. Separatory te stanowią przełomowe rozwiązanie zgodne z normą PN – EN 858.

Na wlocie do separatora znajduje się rura wirowa (deflektor wirowy od DN 500), wymuszając przepływ wirowo-śrubowy wewnątrz urządzenia co zwiększa skuteczność podczyszczania wód deszczowych. Wewnątrz separatora znajduje się szafa filtracyjna z matami filtracyjnymi BLUEclear o specjalnej strukturze oczkowo-siatkowej zapewniającej wysoką sprawność oczyszczania. Maty filtracyjne wykonane z materiału, o dużej twardości, w formie wysuwanych wkładów, niechłonących wody, co ułatwia ich wyjmowanie i zwiększa trwałość w stosunku do tradycyjnych gąbek filtracyjnych.

Automatyczne zamknięcie na odpływie zapobiega wymywaniu zanieczyszczeń z separatora do odpływu. Kształt pływaka zapobiega klinowaniu się podczas falowania, a podwieszenie z linki stalowej eliminuje ryzyko zerwania się pływaka i niekontrolowanego zamknięcia odpływu.

## CZĘŚCI SKŁADOWE

- / Zbiornik prefabrykowany z płytą przykrycia;
- / Właz o odpowiedniej klasie obciążenia;
- / Rura wirowa / deflektor wirowy na wlocie (od DN500);
- / Szafa filtracyjna z zamknięciem odpływu;
- / Filtry BLUEclear.

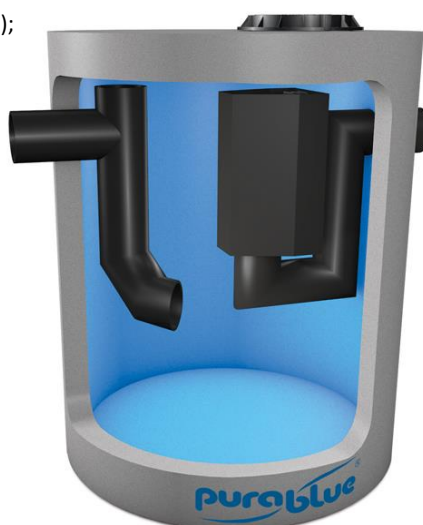
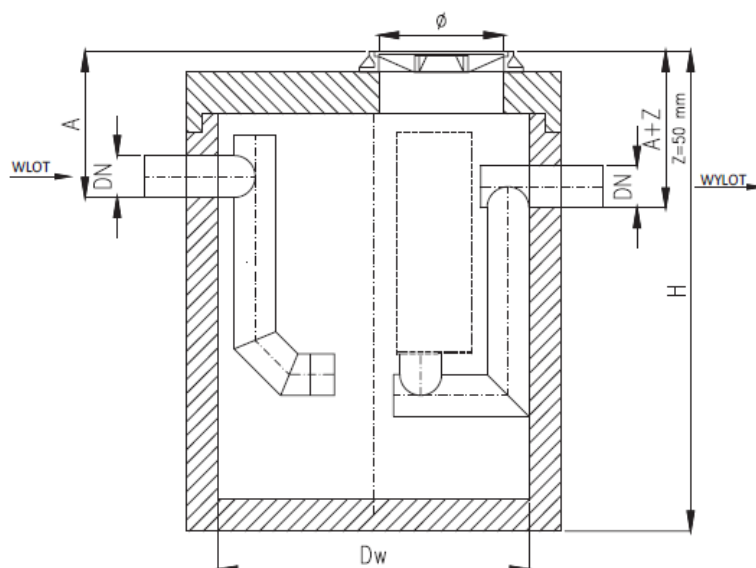


Tabela urządzeń na następnej stronie

MEA Polska Sp. z o.o.  
ul. Baletowa 30  
02-867 Warszawa  
+48 (22) 717 71 11  
Info-pl@mea-group.com  
[www.mea-group.com/pl](http://www.mea-group.com/pl)

Strona 1 | 3



Indeks SAP	Indeks produktu	Qn = Qmax	Vos	Vol	Dw	DN*	Wymiary	
							l/s	m <sup>3</sup>
025005001	SB03K-10-06	3	0,6	141	1 000	160	660	1 865
025005002	SB03K-12-15	3	1,5	203	1 200	160	660	2 350
025005003	SB03K-15-27	3	2,7	318	1 500	160	660	2 800
025005004	SB03K-20-38	3	3,8	565	2 000	160	660	2 300
025005005	SB06K-10-06	6	0,6	141	1 000	160	660	1 865
025005006	SB06K-12-15	6	1,5	203	1 200	160	660	2 350
025005007	SB06K-15-27	6	2,7	318	1 500	160	660	2 800
025005008	SB06K-20-38	6	3,8	565	2 000	160	660	2 300
025005040	SB06K-20-55	6	5,5	565	2 000	160	660	3 050
025005009	SB10K-12-00	10	0,0	203	1 200	160	660	1 900
025005010	SB10K-12-15	10	1,5	203	1 200	160	660	2 350
025005011	SB10K-15-27	10	2,7	318	1 500	160	660	2 800
025005012	SB10K-20-38	10	3,8	565	2 000	160	660	2 300
025005041	SB10K-20-55	10	5,5	565	2 000	160	660	3 050
025005013	SB15K-15-03	15	0,3	759	1 500	200	700	2 000
025005014	SB15K-15-19	15	1,9	759	1 500	200	700	2 300
025005015	SB15K-20-36	15	3,6	1 350	2 000	200	700	2 550
025005042	SB15K-25-60	15	6,0	2 109	2 500	200	750	2 700
025005016	SB20K-15-03	20	0,3	759	1 500	200	700	2 000
025005017	SB20K-20-36	20	3,6	1 350	2 000	200	700	2 550
025005018	SB20K-20-51	20	5,1	1 350	2 000	200	700	3 050
025005043	SB20K-25-62	20	6,2	2 109	2 500	200	750	2 750
025005044	SB30K-15-00	30	0,0	759	1 500	250	750	2 300
025005019	SB30K-20-22	30	2,2	1 350	2 000	250	750	2 400
025005020	SB30K-20-38	30	3,8	1 350	2 000	250	750	2 900
025005021	SB30K-25-65	30	6,5	2 109	2 500	250	815	3 000
025005045	SB30K-25-96	30	9,6	2 109	2 500	250	815	3 600
025005022	SB40K-15-03	40	0,0	759	1 500	315	815	2 600
025005023	SB40K-20-22	40	2,2	1 350	2 000	315	815	2 300
025005024	SB40K-20-46	40	4,6	1 350	2 000	315	815	3 050
025005025	SB40K-25-96	40	9,6	2 109	2 500	315	865	3 600
025005026	SB50K-20-22	50	2,2	1 350	2 000	315	815	2 300
025005027	SB50K-20-30	50	3,0	1 350	2 000	315	815	2 550
025005028	SB50K-25-54	50	5,4	2 109	2 500	315	865	2 750
025005029	SB65K-20-22	65	2,2	1 350	2 000	315	815	2 300
025005030	SB65K-20-46	65	4,6	1 350	2 000	315	815	3 050
025005031	SB65K-25-67	65	6,7	2 109	2 500	315	865	3 000
025005046	SB80K-20-03	80	0,0	1 350	2 000	315	815	2 550
025005047	SB80K-20-11	80	1,1	1 350	2 000	315	815	2 550

025005032	SB80K-25-083	80	8,3	2 109	2 500	315	865	3 600
025005048	SB100K-20-11	100	1,1	1 664	2 000	315	815	2 800
025005051	SB100K-25-00	100	0,0	2 600	2 500	315	815	2 350
025005049	SB100K-25-103	100	10,3	2 600	2 500	315	865	4 100
025005033	SB125K-25-44	125	4,4	2 600	2 500	400	950	3 600
025005034	SB125K-25-125	125	12,5	2 600	2 500	400	950	5 100
025005035	SB150K-25-04	150	0,4	2 600	2 500	400	950	3 000
025005050	SB150K-25-96	150	9,6	2 600	2 500	400	950	4 900
025005036	SB175K-25-00	175	0,0	2 600	2 500	400	950	3 000
025005037	SB200K-25-00	200	0,0	2 600	2 500	500	1 050	3 600
025005038	SB200K-25-100	200	10,0	2 600	2 500	500	1 050	4 900
025005052	SB250K-25-00	250	0,0	2 600	2 500	500	1 050	3 600

\*możliwość dostosowania DN wlot/wylot