

**CARACTERISTIQUES MATERIAU**

<b>CORPS DE CANIVEAU</b>	Composite armé de fibres de verre, charges minérales, Additifs (UP-GF)
<b>RESISTANCE A LA TRACTION</b>	65 N/mm <sup>2</sup> (ISO 527)
<b>RESISTANCE A LA FLEXION</b>	120 N/mm <sup>2</sup> (ISO 14125)
<b>MODULE D'ELASTICITE</b>	10.000 N/mm <sup>2</sup> (ISO 14125)
<b>DENSITE</b>	2,0 g/cm <sup>3</sup> (ISO 1172)
<b>COEFFICIENT DE DILATATION LINEAIRE</b>	1,5 - 2,0 x 10 <sup>-5</sup> 1/K
<b>RESISTANCE A LA CHALEUR</b>	100°C en exposition permanente, jusqu'à 200°C sur une courte période.
<b>RESISTANCE AU GEL</b>	-35°C
<b>RESISTANCE A L'EAU</b>	0 mm
<b>ABSORPTION DE L'EAU</b>	0,078 % (DIN EN ISO 62:2008-05 Procédure 1)
<b>STRUCTURE DU MATERIAU</b>	Exempt de capillaires

**DOMAINE D'UTILISATION**

Système de drainage linéaire spécialement conçu pour la collecte, le transport et l'évacuation des eaux pluviales de surfaces adjacentes stabilisées.

**VERSION**

/ Longueur 1000 mm

**FEUILLURES**

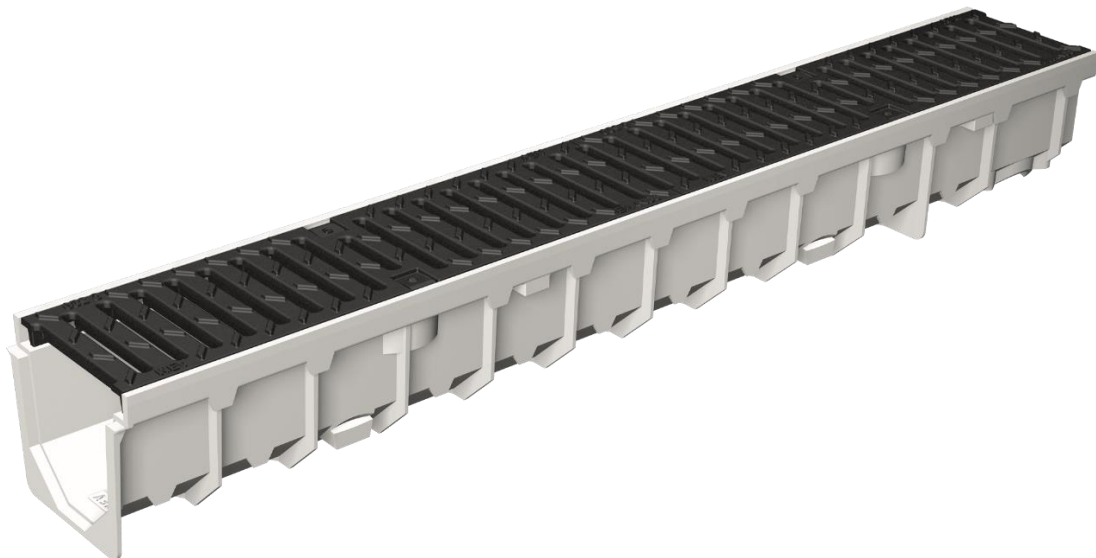
/ Composite armé de fibres de verre

**FIXATION DES GRILLES**

/ Système de verrouillage rapide **CLIPFIX**

**ACCESSOIRES**

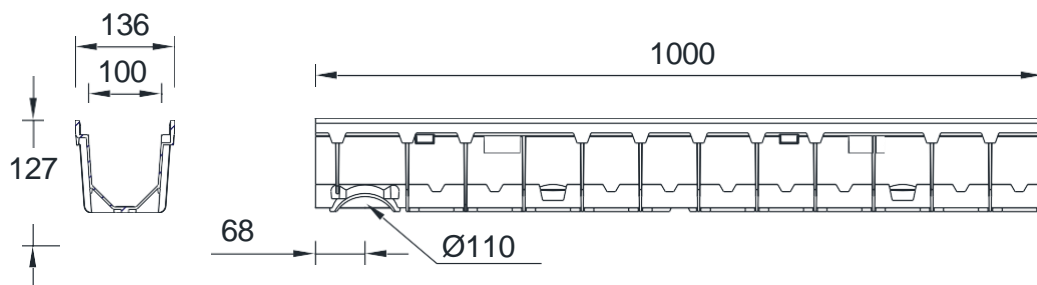
- / Plaque frontale fermée
- / Plaque frontale avec manchon Ø110
- / Manchon d'évacuation Ø125



## MEAFLUID 100

Système de drainage avec corps et feuillures en composite armé de fibres de verre.

Largeur utile 100 mm, Largeur totale 136 mm. Pour la réalisation de tronçons sans pente. Avec grille caillebotis en acier galvanisé M30/10 équipée du système de verrouillage rapide CLIPFIX. Classe de charge C250 selon norme EN 1433. Respecter les conseils de pose préconisés par MEA.



## MEAFLUID 100 + GRILLES PASSERELLE FONTE CLASSE DE CHARGE C250 SELON NORME EN 1433

Article	Référence 010...	Longueur en mm	Hauteur en mm	kg / pièce
MEAFLUID 100 Corps de caniveau + grilles passerelle en fonte C250 CX 1M	145129	1000	127	9,20